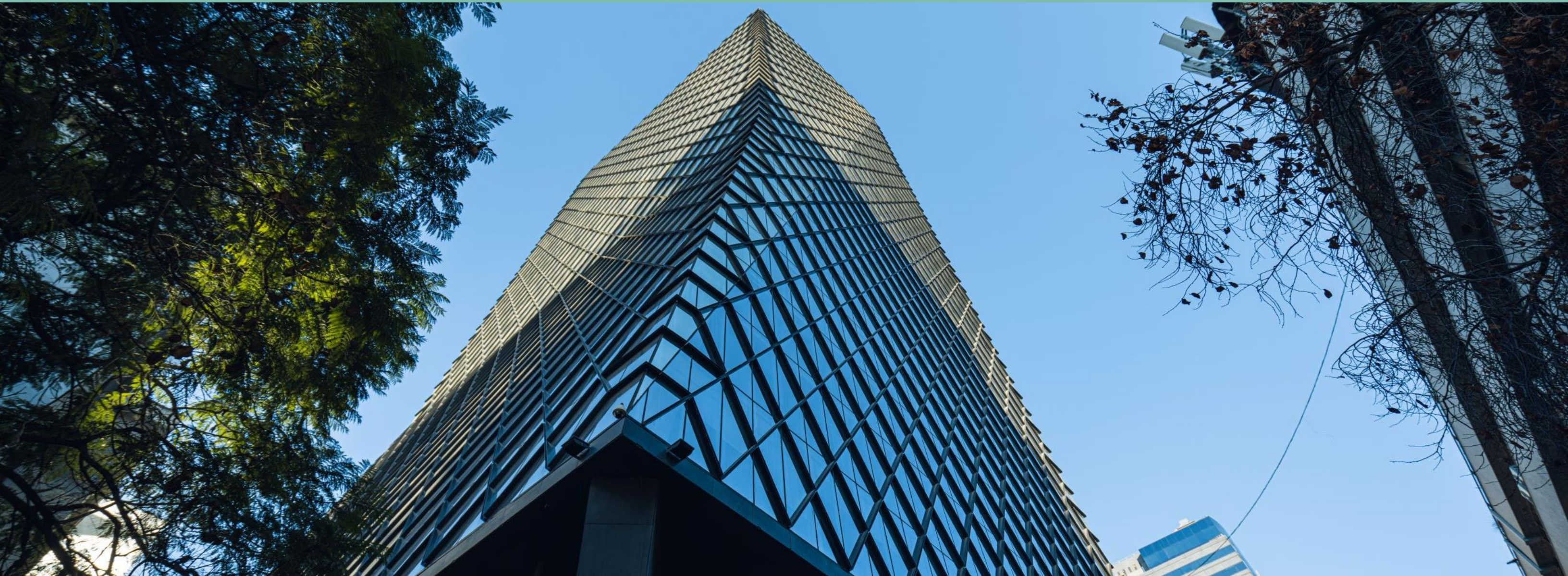


Edificio Torre Huérfanos

Huérfanos 670, Santiago.



Edificio Torre Huérfanos

Huérfanos 670, Santiago.

Torre ubicada estratégicamente en el Centro de Santiago, específicamente en la calle Huérfanos, con acceso directo a una amplia gama de servicios.

Su ubicación es privilegiada, ya que cuenta con cercanía a varias estaciones del Metro y tanto su acceso como su salida vehicular es por calle Huérfanos.

El proyecto cuenta con sistema de vigilancia 24hrs., acceso vehicular y peatonal controlado, sistema centralizado de detección de incendios y sistema de climatización VRV.

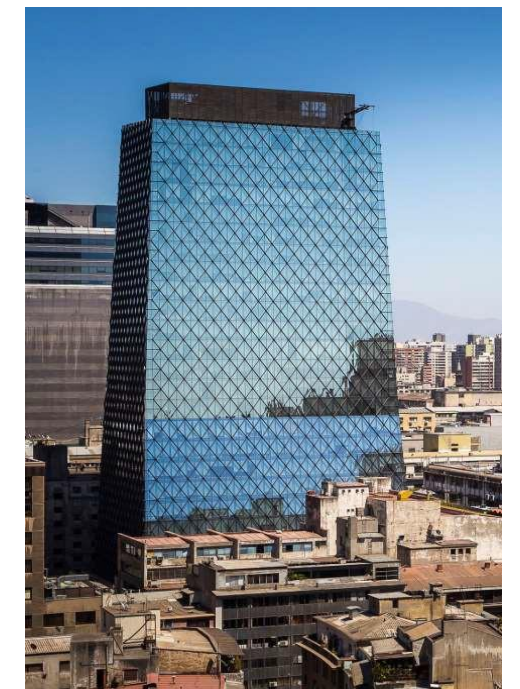
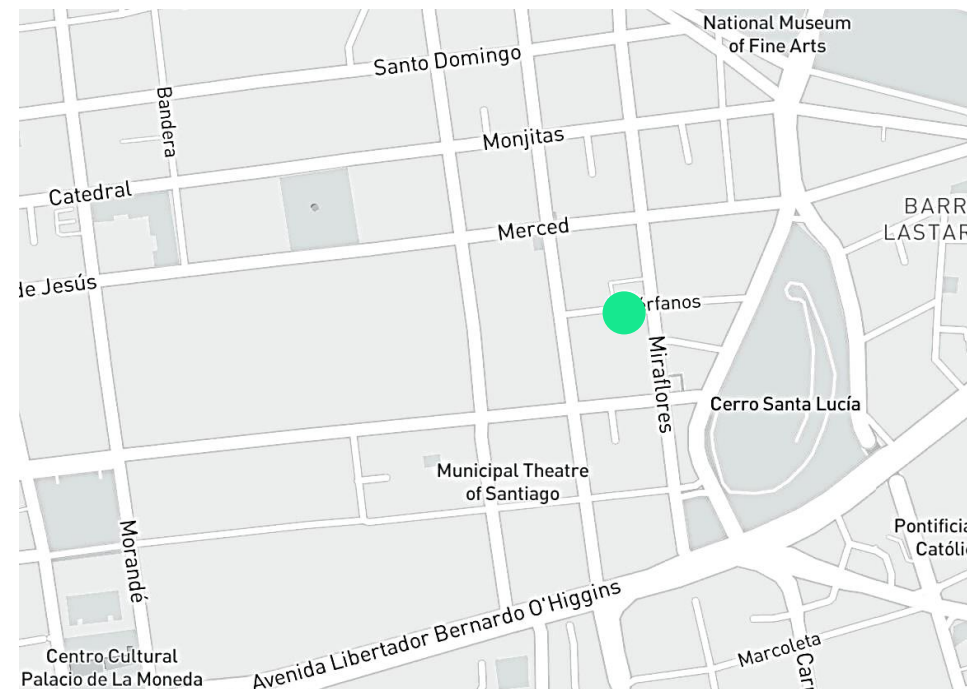
CARACTERÍSTICAS GENERALES DEL EDIFICIO

- + Plantas habilitadas
- + Control de acceso peatonal mediante torniquetes
- + Sistema centralizado para detección y extinción de incendios
- + Sistema de climatización VRV
- + Parking subterráneo

27
Pisos

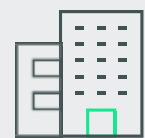
10
Ascensores

2013
Año



Edificio Torre Huérfanos

Huérfanos 670, Santiago.



Edificio clase A



Cercanía metro
Santa Lucía



Parking público y
bicicletero



Variado comercio a
su alrededor

Edificio Torre Huérfanos

Huérfanos 670, Santiago.



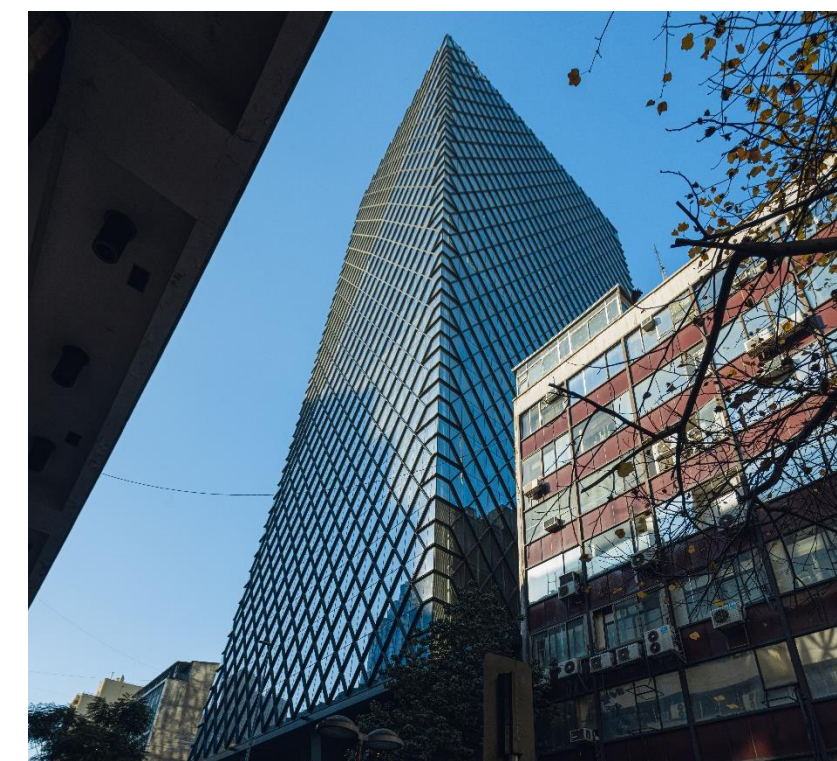
Edificio Torre Huérfanos

Huérfanos 670, Santiago.

Pisos/Oficinas	m ²	UF/m ² /mes	Condiciones de Entrega	Disponibilidad
Local 102	358,32	0,75 + IVA	Habilitada	Inmediata
Piso 4 Oficina 401 y 402	543,82	0,295 + IVA	Habilitada	Inmediata
Piso 4 Oficina 403 y 404	538,88	0,295 + IVA	Habilitada	Inmediata
Piso 5 Oficina 501-2 y 501-3	460,00	0,250 + IVA	Obra en bruto	Inmediata
Piso 6	1.018,81	0,295 + IVA	Habilitada	Inmediata
Piso 11 /Oficina 1101-1, 1101-2 y 111-4	604,81	0,300 +IVA	Habilitada	Inmediata
Piso 11 /Oficina 1101-3	257,57	0,300 + IVA	Habilitada	Inmediata
Piso 12 /Oficina 1201-1 y 1201-3	519,94	0,285 + IVA	Habilitada	Inmediata
Piso 13	801,13	0,300 + IVA	Habilitada	Inmediata
Piso 14	784,12	0,300 + IVA	Habilitada	Inmediata
Piso 15 /Oficina 1501-1	394,63	0,285 + IVA	Habilitada	Inmediata
Piso 15 / Oficina 1501-2	372,52	0,285 + IVA	Habilitada	Inmediata
Piso 16 /Oficina 1601-1	386,52	0,250 + IVA	Habilitada	Inmediata
Piso 16 /Oficina 1601-2	363,67	0,310 + IVA	Habilitada	Inmediata
Piso 17	733,26	0,285+ IVA	Habilitada	Inmediata
Piso 20	723,4	0,300+ IVA	Habilitada	Inmediata
Piso 21	706,57	0,300 + IVA	Habilitada	Inmediata
Piso 22 /Oficina 2201-1	357,49	0,310 + IVA	Habilitada	Inmediata
Piso 22 / Oficina 2201-2	332,3	0,285 + IVA	Habilitada	Inmediata
Piso 23	672,99	0,330 + IVA	Habilitada	Inmediata
Piso 27 /Oficina 2701-1	315,48	0,330 + IVA	Habilitada	Inmediata

CONDICIONES DE ARRIENDO

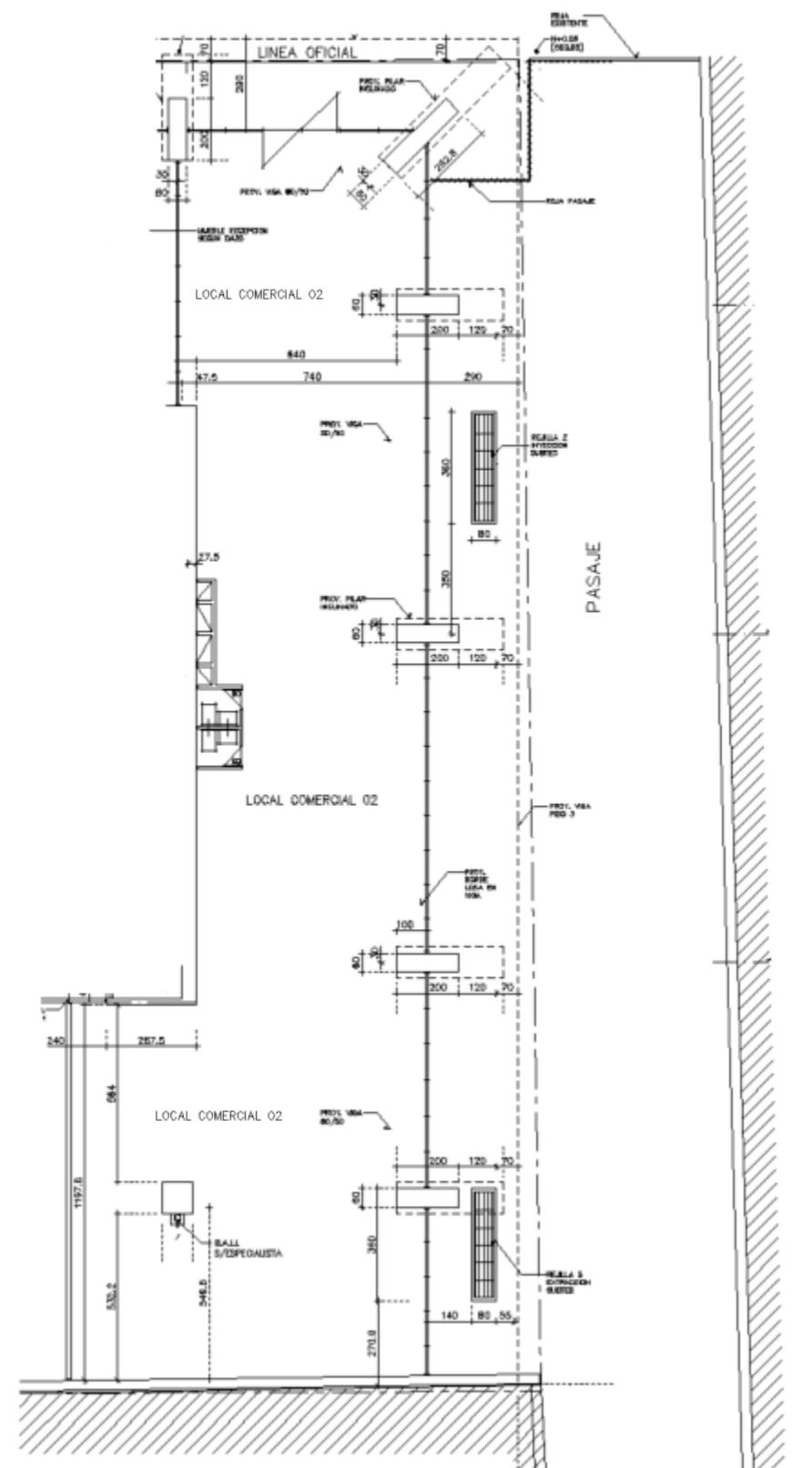
- + Valores por primeros 2 años.
- + Estacionamientos a 4 UF/unid/mes + IVA
- + Bodegas a 0,3 UF/m² /mes + IVA
- + Plazo mínimo de 3 años
- + Gasto común aprox: 0,11 UF/m² /mes (variable)



Edificio Torre Huérfanos

LOCAL 102

Plano referencial



Condiciones de arriendo	UF/m2/mes
Canon de arriendo	0,75 UF /m ² + IVA/ Primeros 2 años*
Estacionamientos	4 UF/Unidad + IVA
Bodegas	0,3 UF/m ² + IVA
Gastos comunes	0,11 UF/ m ² / Mes aprox.

358,32 m²
Superficie

Condiciones:

- + Plazo mínimo 3 años
- + Se considerará reajuste al alza en la renta a partir del mes 37, equivalente al 5%.
- + Disponibilidad Inmediata
- + Habilitada
- + Para visitas avisar con anticipación

Edificio Torre Huérfanos

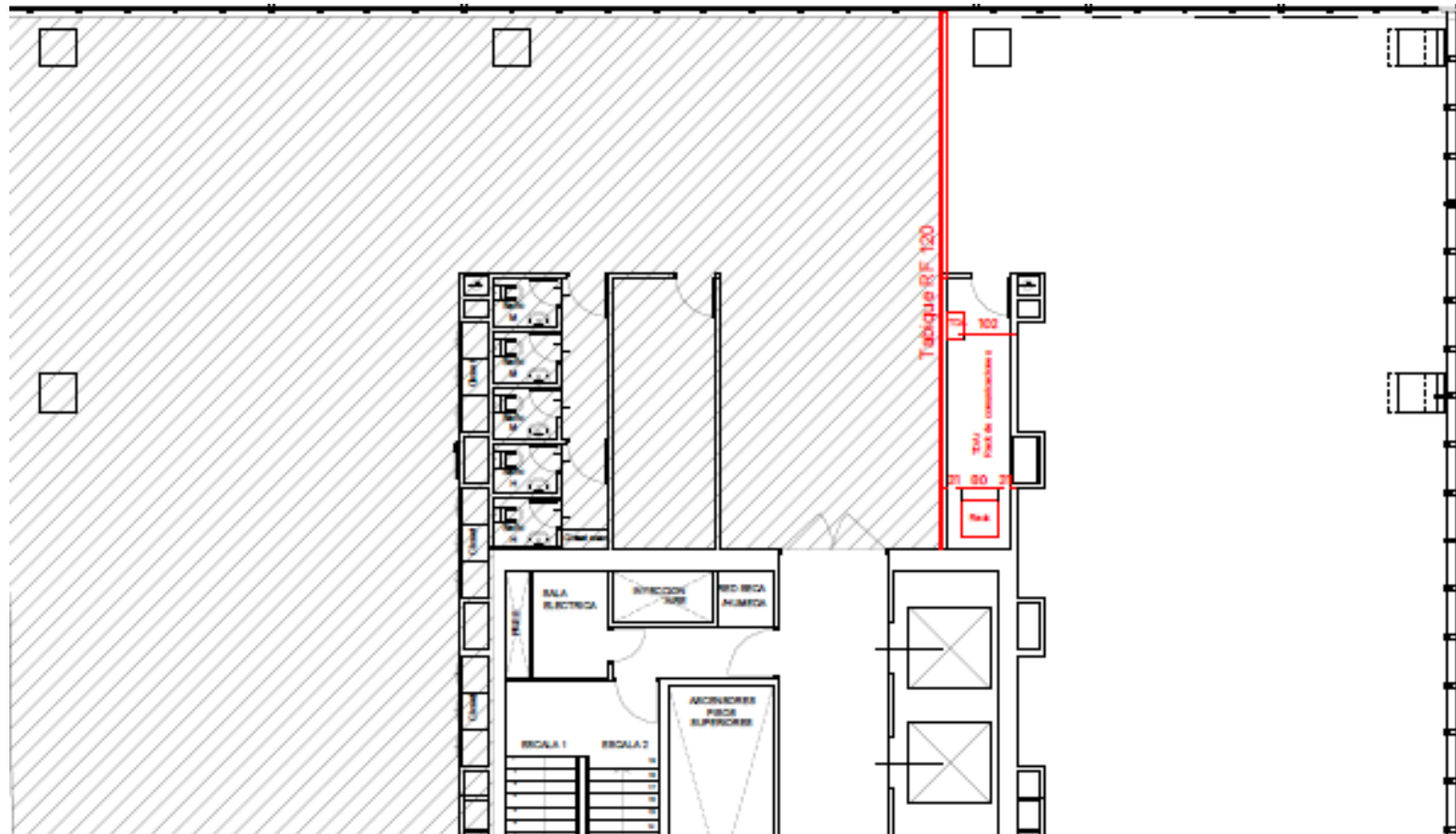
LOCAL 102



Edificio Torre Huérfanos

OFICINA 401 y 402

Plano referencial



Condiciones de arriendo

UF/m2/mes

Canon de arriendo

0,295 UF /m² + IVA/ Primeros 2 años*

Estacionamientos

4 UF/Unidad + IVA

Bodegas

0,3 UF/m² + IVA

Gastos comunes

0,11 UF/ m² / Mes aprox.

543,82 m²
Superficie

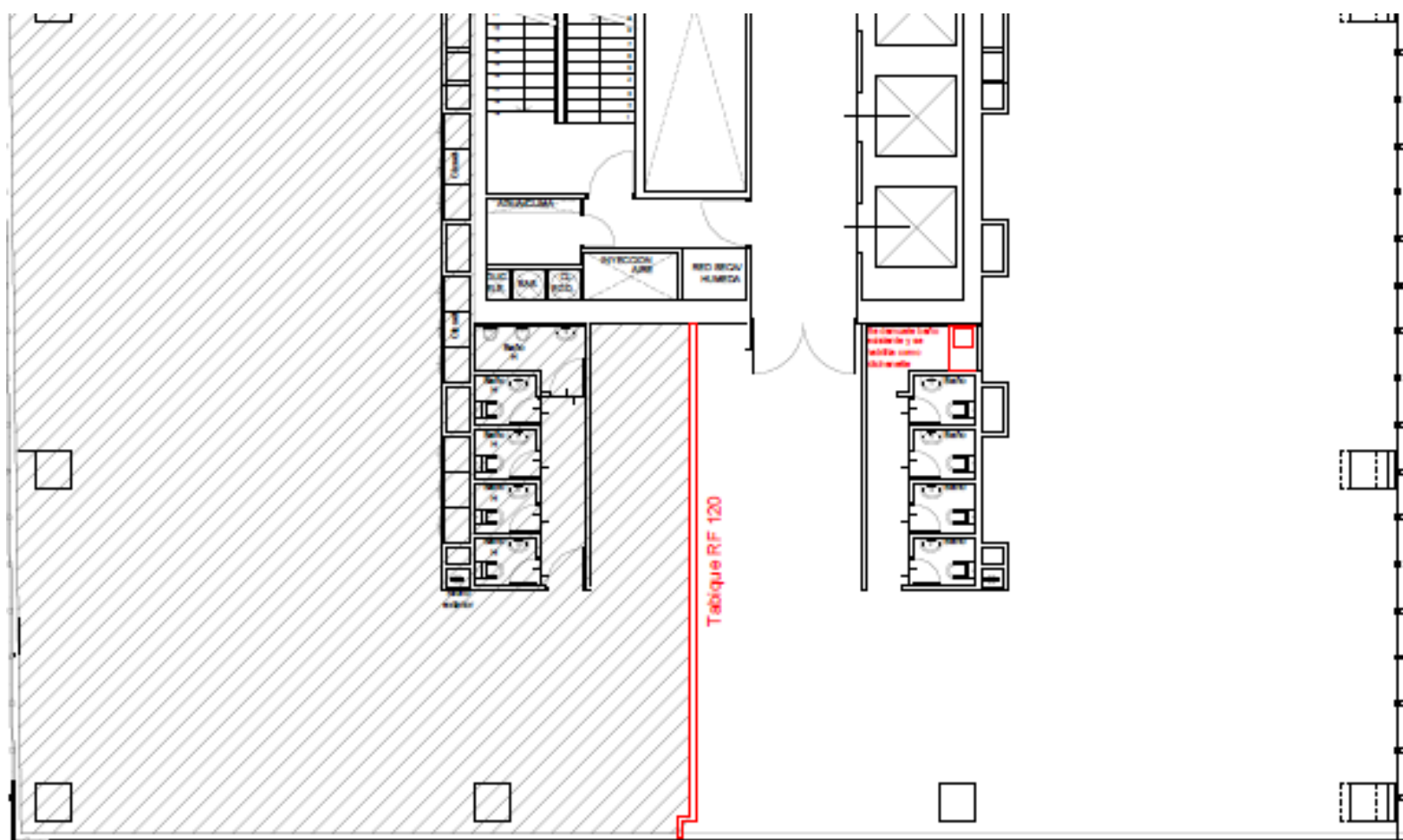
Condiciones:

- + Plazo mínimo 3 años
- + Se considerará reajuste al alza en la renta a partir del mes 37, equivalente al 5%.
- + Disponibilidad Inmediata
- + Habilitada
- + Para visitas avisar con anticipación

Edificio Torre Huérfanos

OFICINA 403 y 404

Plano referencial



Condiciones de arriendo

UF/m2/mes

Canon de arriendo 0,295 UF /m² + IVA/ Primeros 2 años*

Estacionamientos 4 UF/Unidad + IVA

Bodegas 0,3 UF/m² + IVA

Gastos comunes 0,11 UF/ m² / Mes aprox.

538,88 m²
Superficie

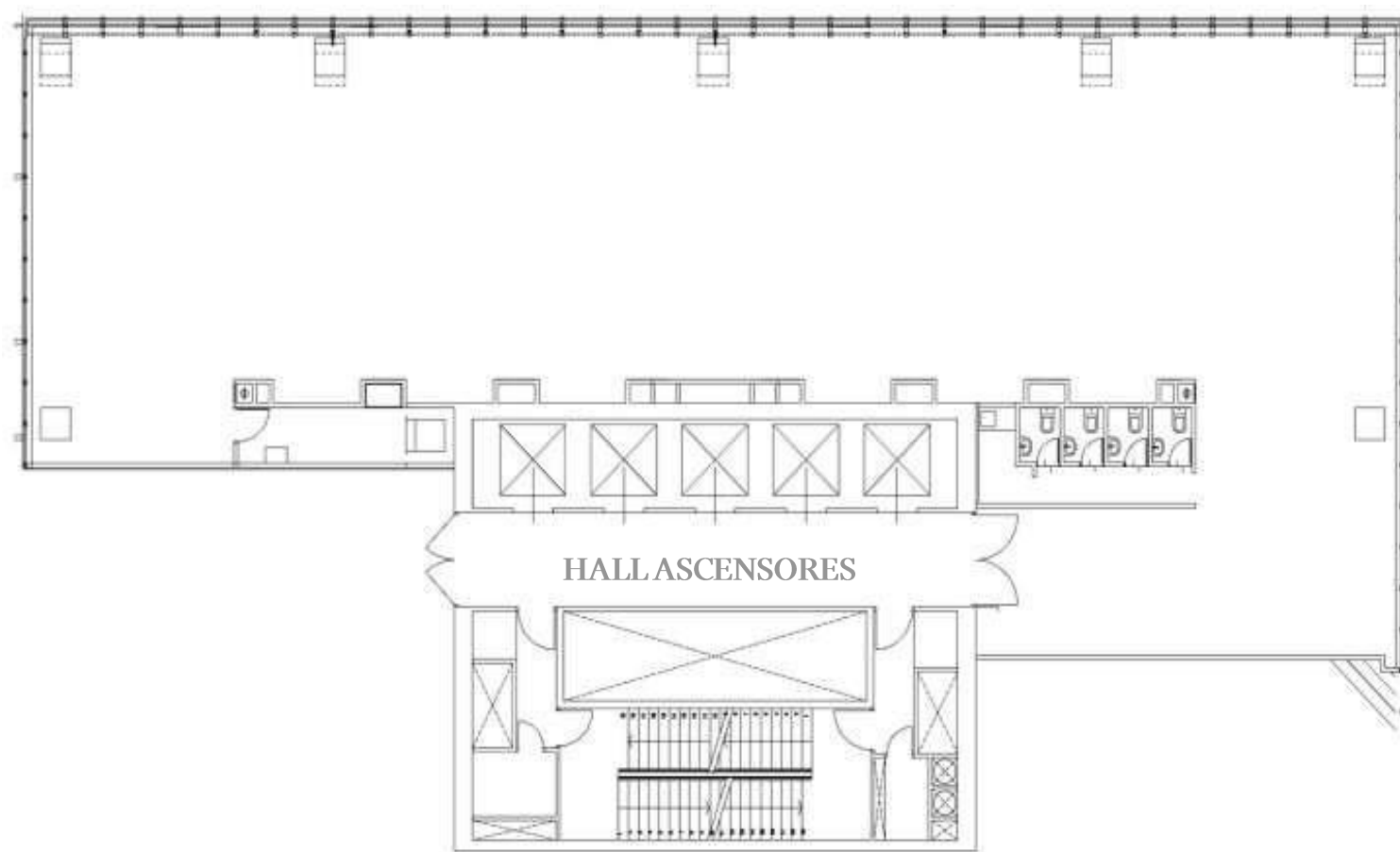
Condiciones:

- + Plazo mínimo 3 años
- + Se considerará reajuste al alza en la renta a partir del mes 37, equivalente al 5%.
- + Disponibilidad Inmediata
- + Habilitada
- + Para visitas avisar con anticipación

Edificio Torre Huérfanos

OFICINA 502 y 503

Plano referencial



Condiciones de arriendo

UF/m2/mes

Canon de arriendo	0,25 UF /m ² + IVA/ Primeros 2 años*
Estacionamientos	4 UF/Unidad + IVA
Bodegas	0,3 UF/m ² + IVA
Gastos comunes	0,11 UF/ m ² / Mes aprox.

460 m²
Superficie

Condiciones:

- + Plazo mínimo 3 años
- + Se considerará reajuste al alza en la renta a partir del mes 37, equivalente al 5%.
- + Disponibilidad Inmediata
- + Obra gruesa
- + Para visitas avisar con anticipación

Edificio Torre Huérfanos

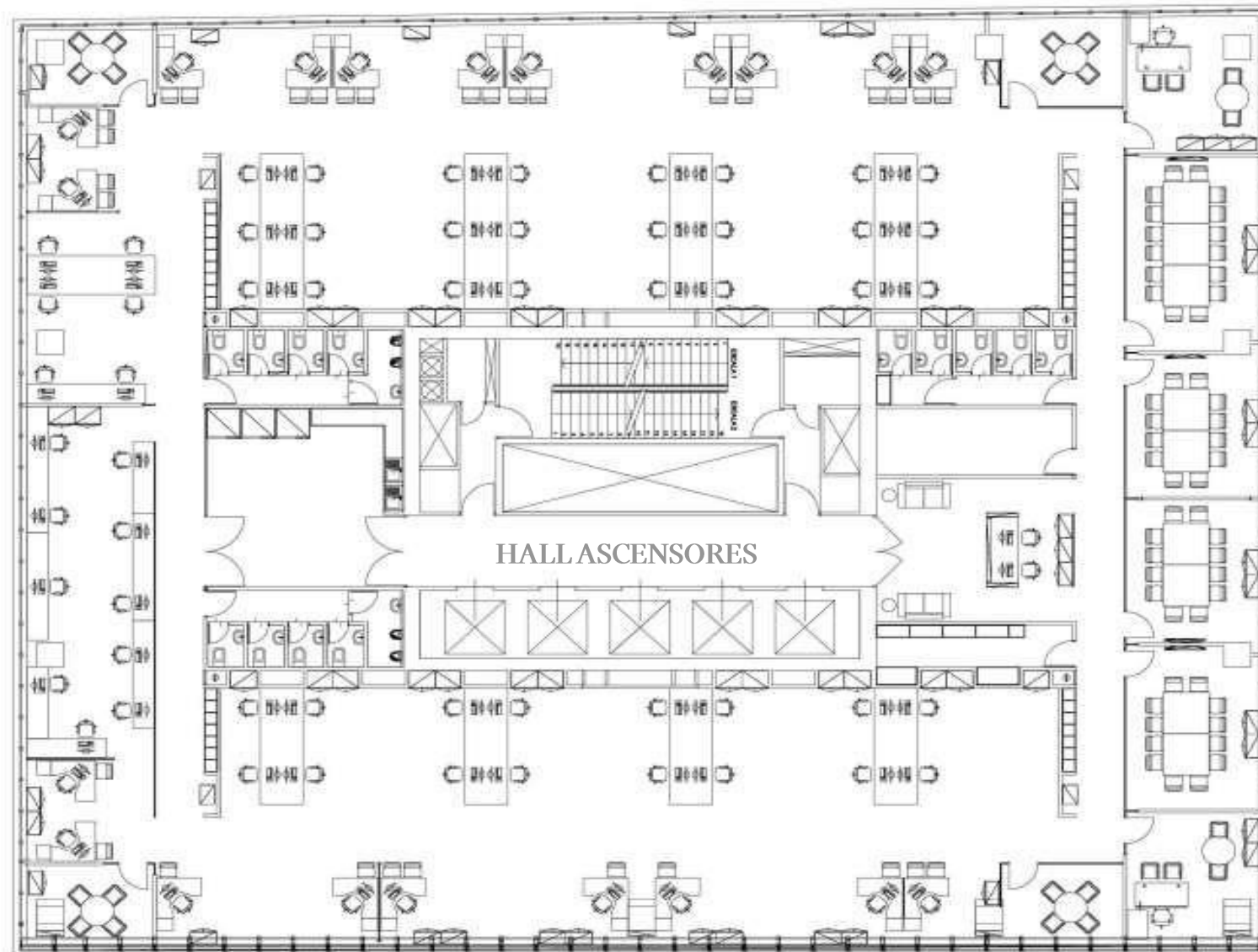
OFICINA 502 y 503



Edificio Torre Huérfanos

PISO 6

Plano y mobiliario referencial



Condiciones de arriendo

UF/m2/mes

Canon de arriendo	0,295 UF /m ² + IVA/ Primeros 2 años*
Estacionamientos	4 UF/Unidad + IVA
Bodegas	0,3 UF/m ² + IVA
Gastos comunes	0,11 UF/ m ² / Mes aprox.

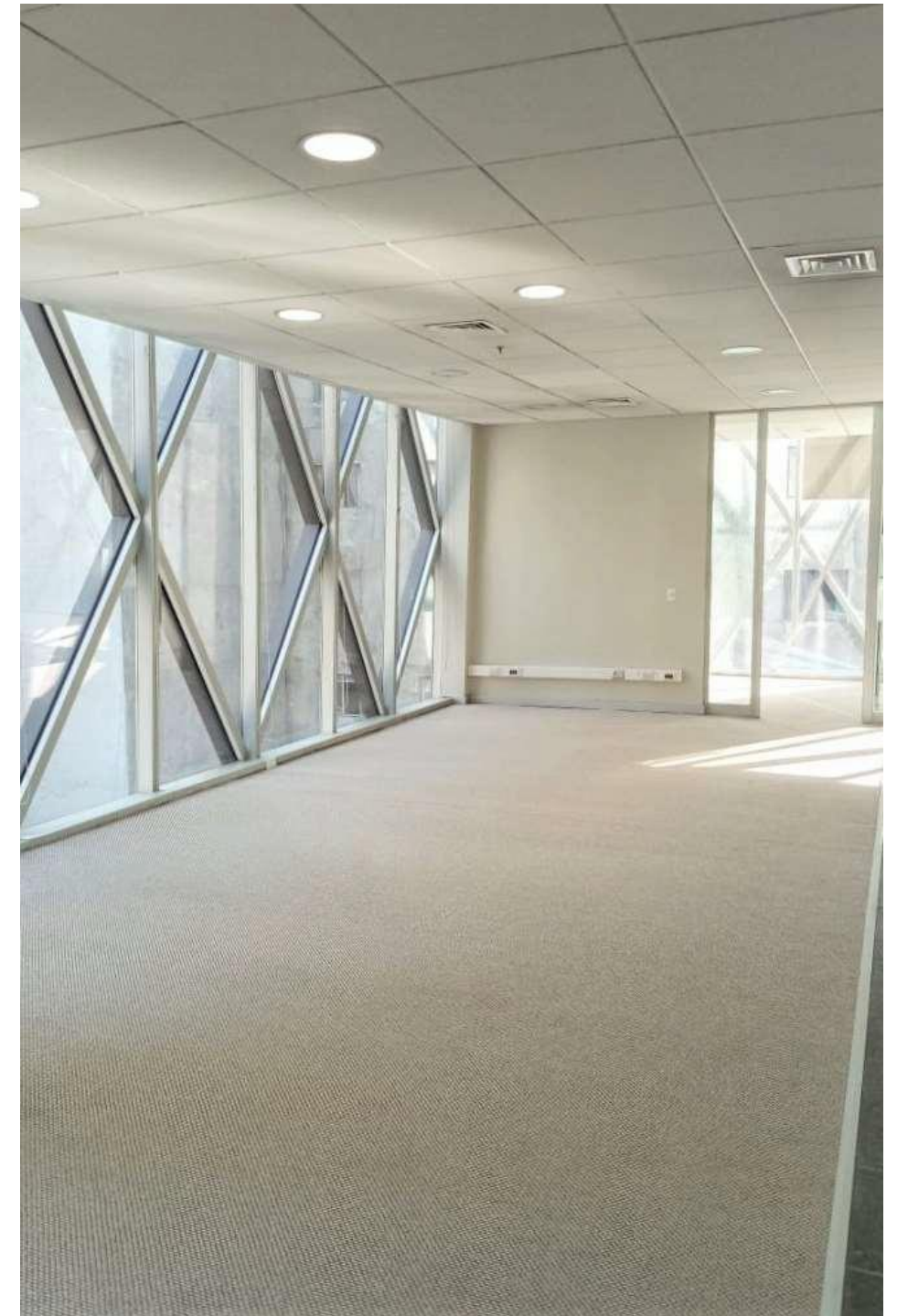
1018,81 m²
Superficie

Condiciones:

- + Plazo mínimo 3 años
- + Disponibilidad Inmediata
- + Habilitada en planta libre
- + Se considerará reajuste al alza en la renta a partir del mes 37, equivalente al 5%.
- + Para visitas avisar con anticipación

Edificio Torre Huérfanos

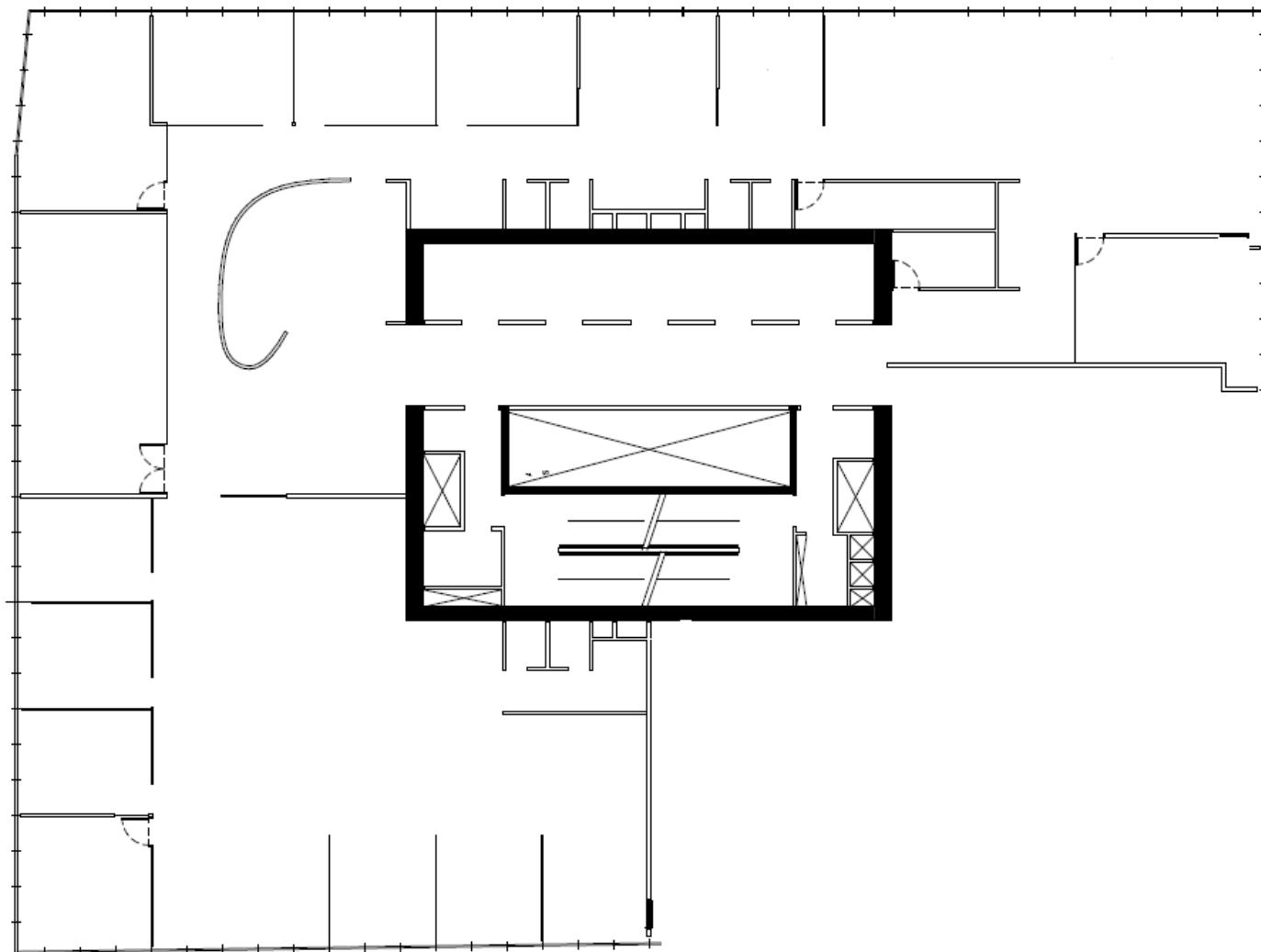
PISO 6



Edificio Torre Huérfanos

OFICINAS 1101-1, 1101-2 y 1101-4

Plano referencial



Condiciones de arriendo

UF/m2/mes

Canon de arriendo	0,3 UF /m ² + IVA/ Primeros 2 años*
Estacionamientos	4 UF/Unidad + IVA
Bodegas	0,3 UF/m ² + IVA
Gastos comunes	0,11 UF/ m ² / Mes aprox.

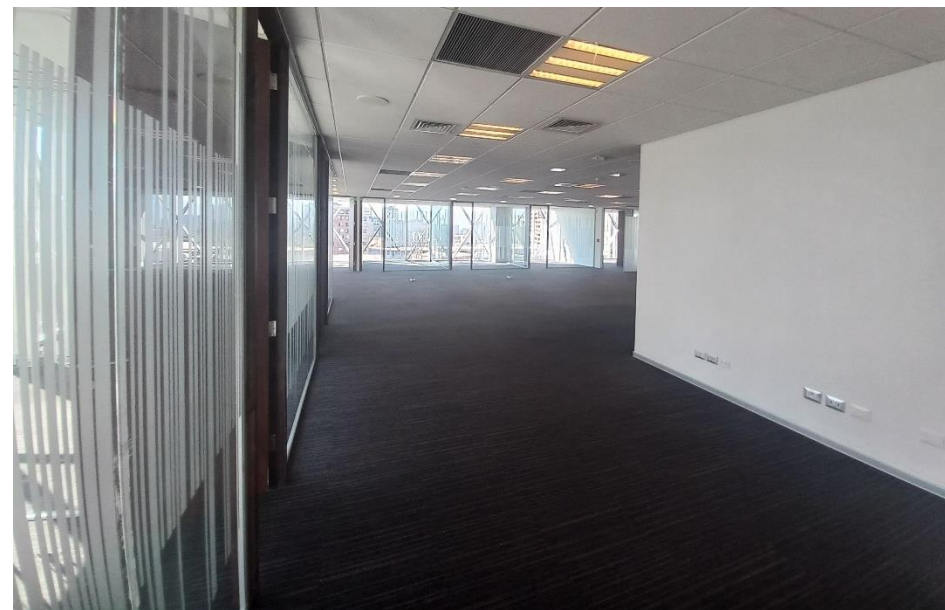
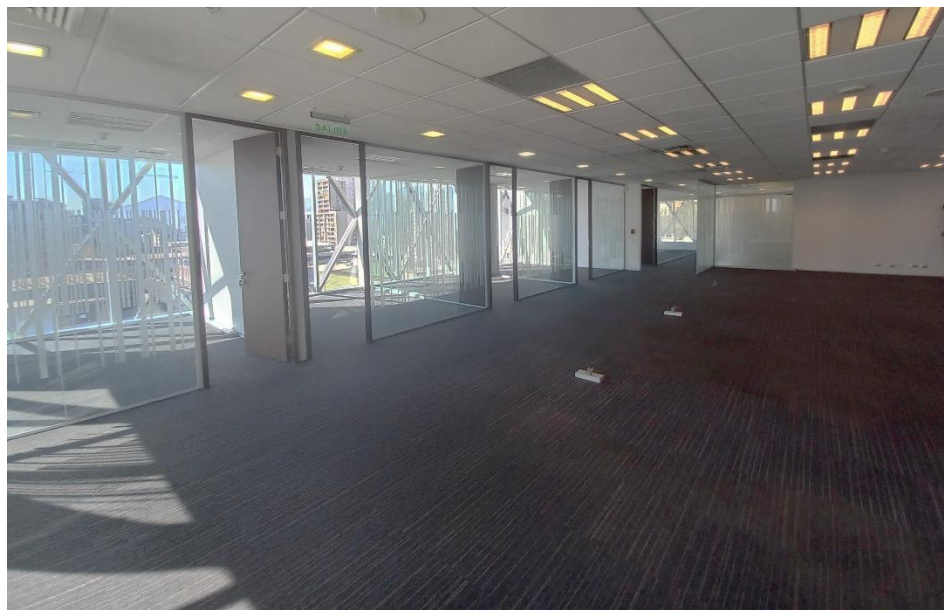
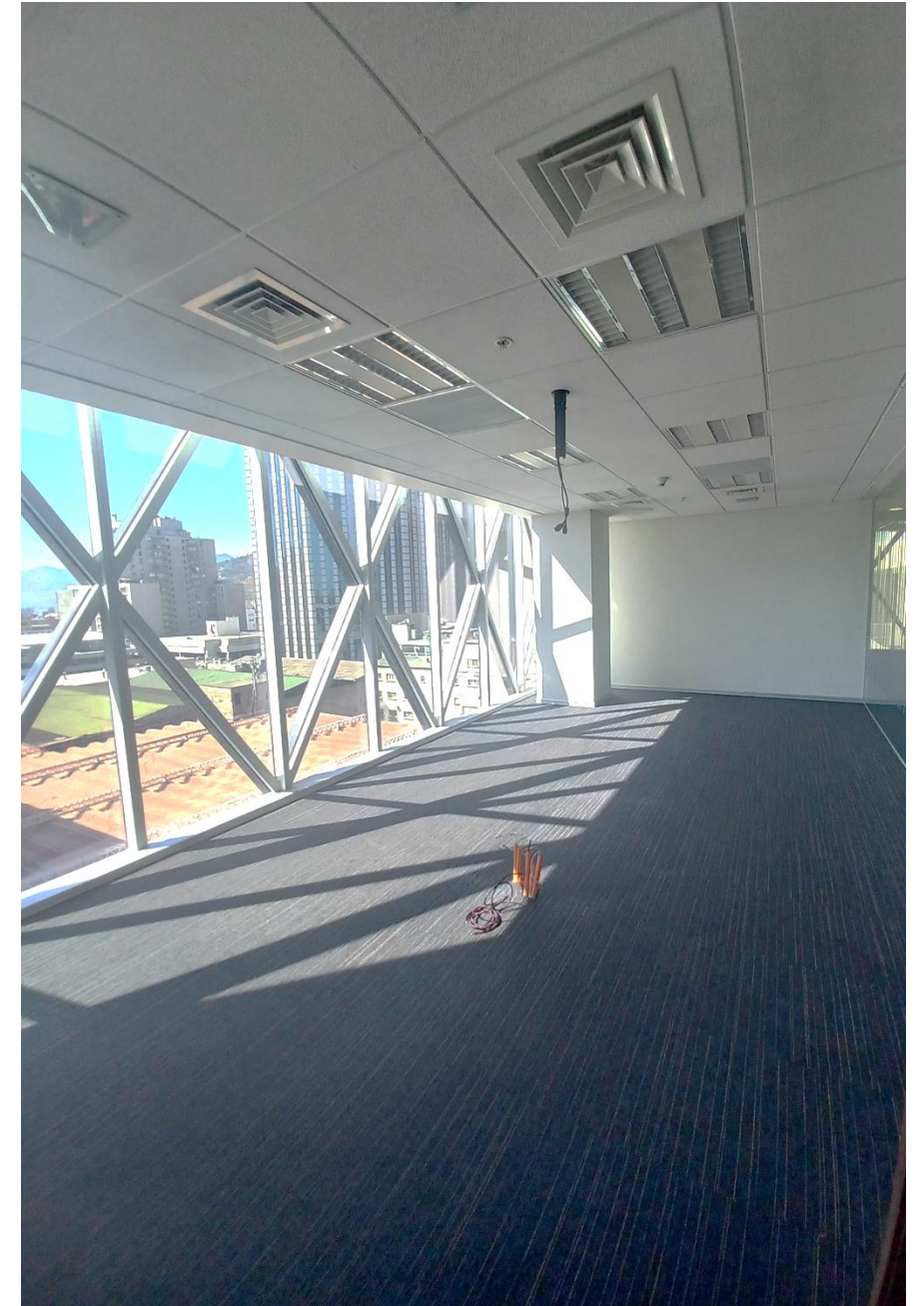
604,81 m²
Superficie

Condiciones:

- + Plazo mínimo 3 años
- + Se considerará reajuste al alza en la renta a partir del mes 37, equivalente al 5%.
- + Disponibilidad Inmediata
- + Habilitada
- + Para visitas avisar con anticipación

Edificio Torre Huérfanos

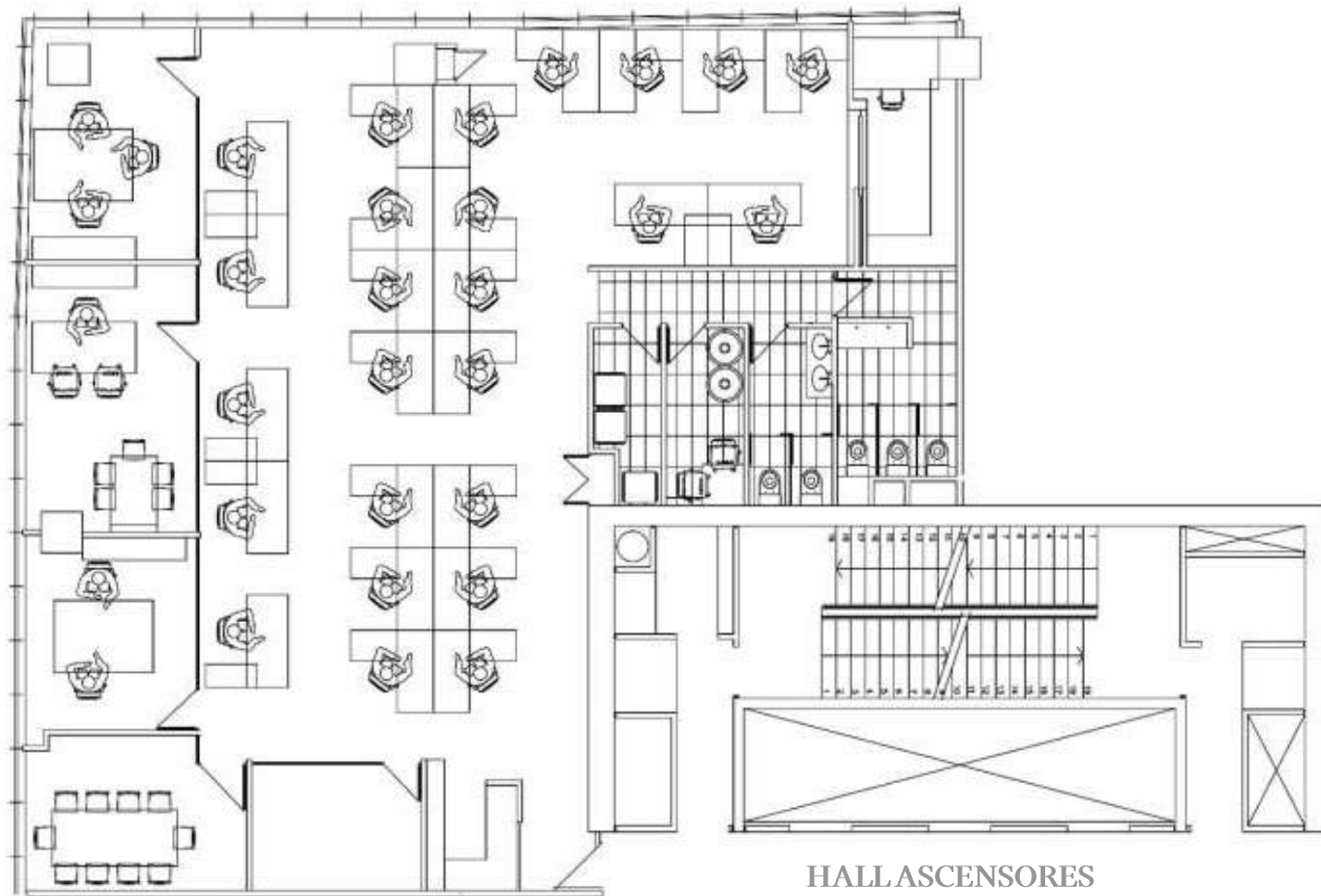
OFICINAS 1101-1, 1101-2 y 1101-4



Edificio Torre Huérfanos

OFICINA 1101-3

Plano y mobiliario referencial



Condiciones de arriendo

UF/m2/mes

Canon de arriendo	0,3 UF /m ² + IVA/ Primeros 2 años*
Estacionamientos	4 UF/Unidad + IVA
Bodegas	0,3 UF/m ² + IVA
Gastos comunes	0,11 UF/ m ² / Mes aprox.

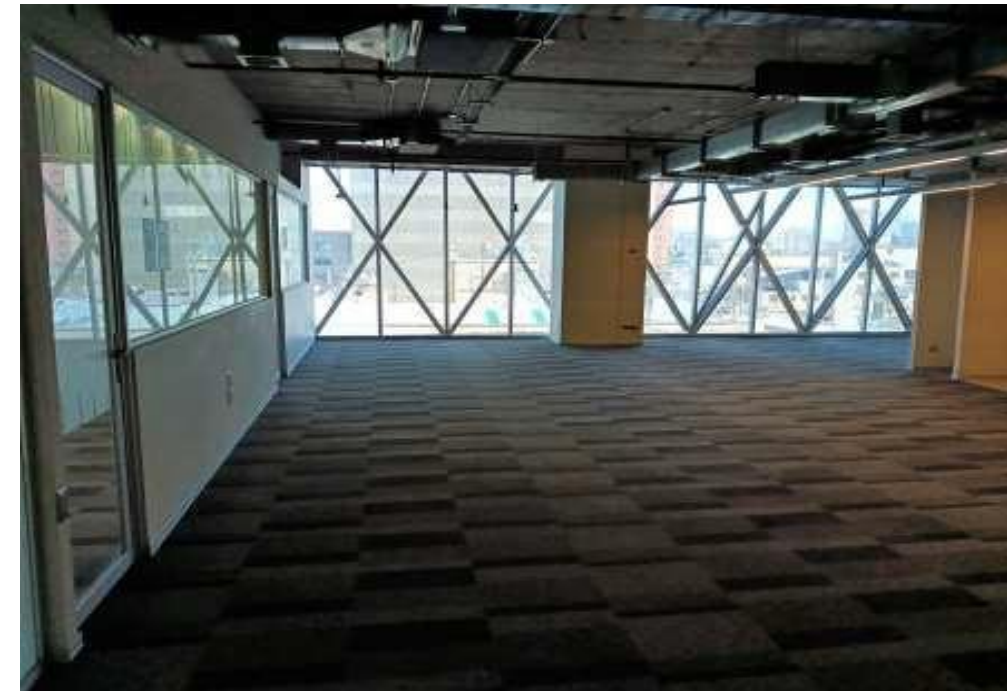
257,57 m²
Superficie

Condiciones:

- + Plazo mínimo 3 años
- + Disponibilidad Inmediata
- + Habilitada
- + Se considerará reajuste al alza en la renta a partir del mes 37, equivalente al 5%.
- + Para visitas avisar con anticipación

Edificio Torre Huérfanos

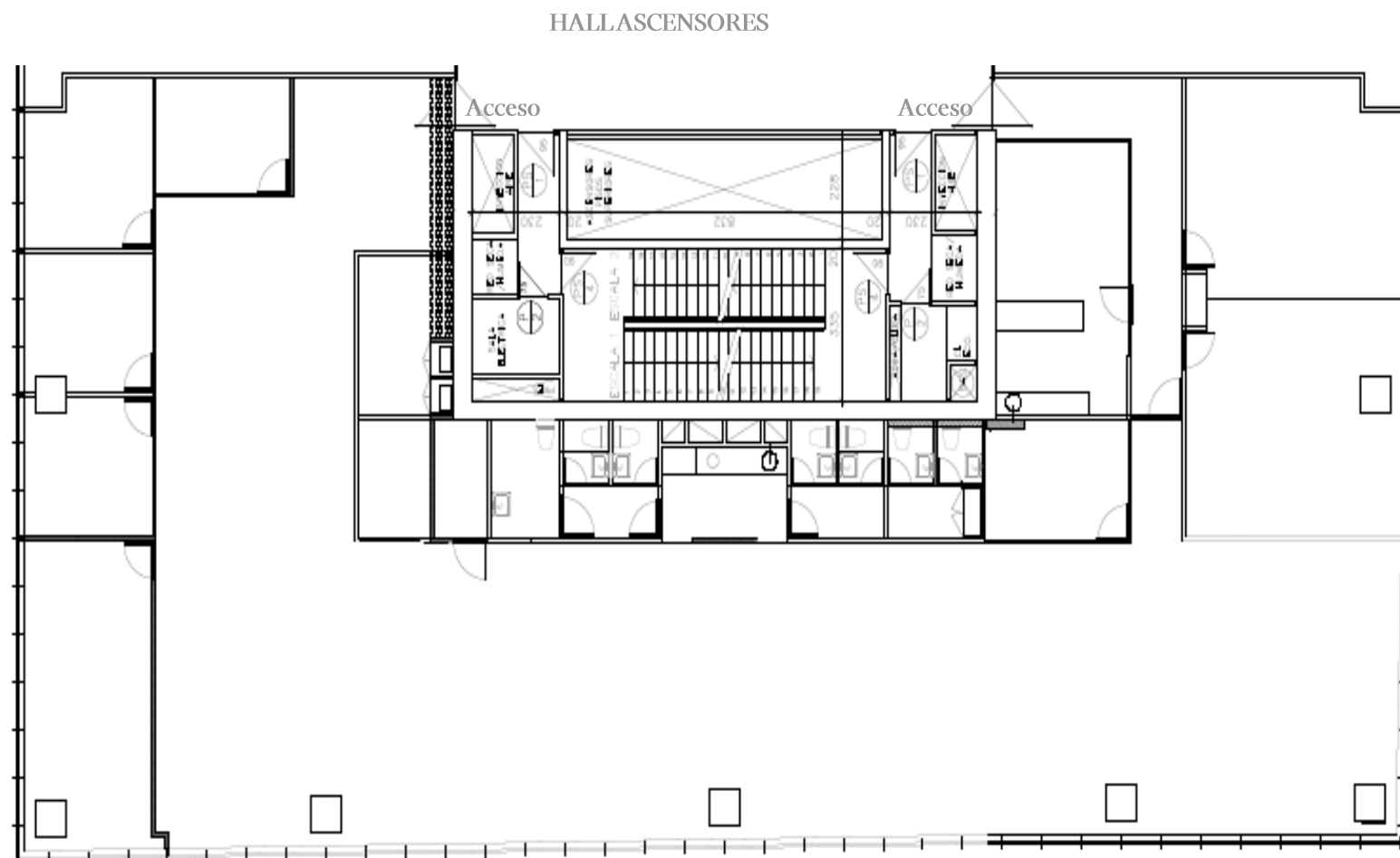
OFICINA 1101-3



Edificio Torre Huérfanos

OFICINAS 1201-1 y 1201-3

Plano y mobiliario referencial



Condiciones de arriendo

UF/m2/mes

Canon de arriendo	0,285 UF /m ² + IVA/ Primeros 2 años*
Estacionamientos	4 UF/Unidad + IVA
Bodegas	0,3 UF/m ² + IVA
Gastos comunes	0,11 UF/ m ² / Mes aprox.

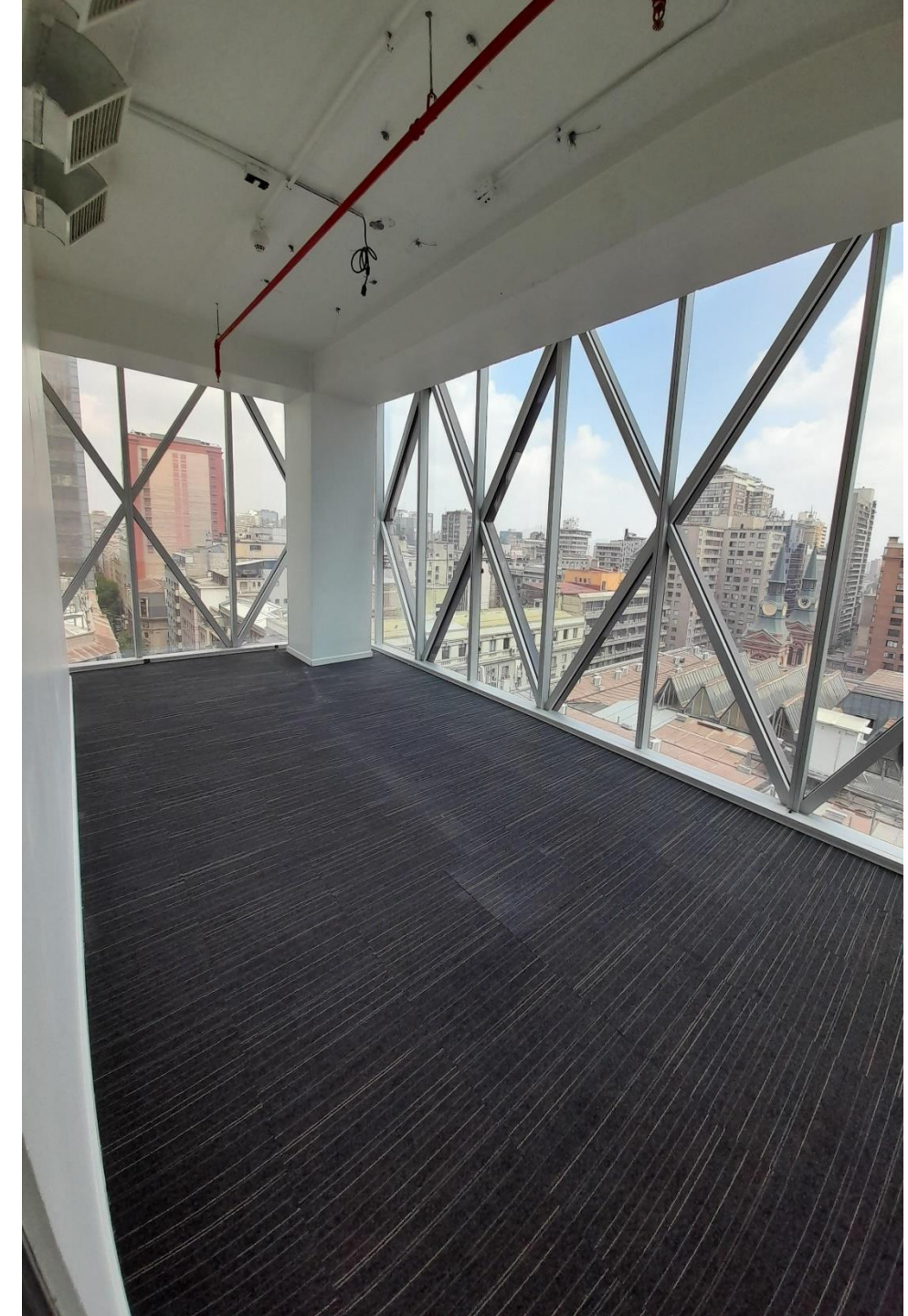
519,94 m²
Superficie

Condiciones:

- + Plazo mínimo 3 años
- + Disponibilidad Inmediata
- + Habilitada
- + Se considerará reajuste al alza en la renta a partir del mes 37, equivalente al 5%.
- + Para visitas avisar con anticipación

Edificio Torre Huérfanos

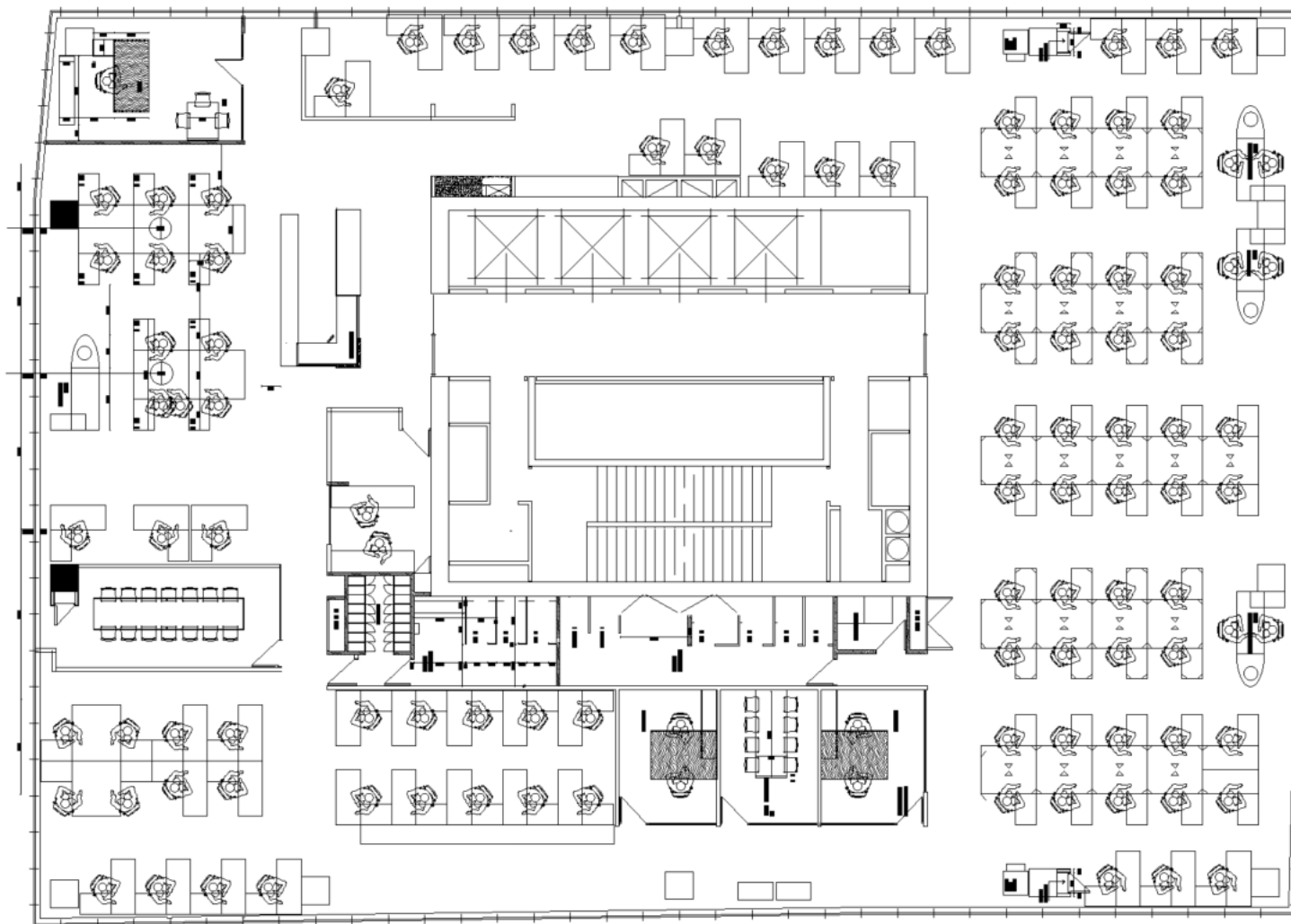
OFICINAS 1201-1 y 1201-3



Edificio Torre Huérfanos

OFICINAS 1301-1 y 1301-2

Plano y mobiliario referencial



Condiciones de arriendo

UF/m2/mes

Canon de arriendo

0,3 UF /m² + IVA/ Primeros 2 años*

Estacionamientos

4 UF/Unidad + IVA

Bodegas

0,3 UF/m² + IVA

Gastos comunes

0,11 UF/ m² / Mes aprox.

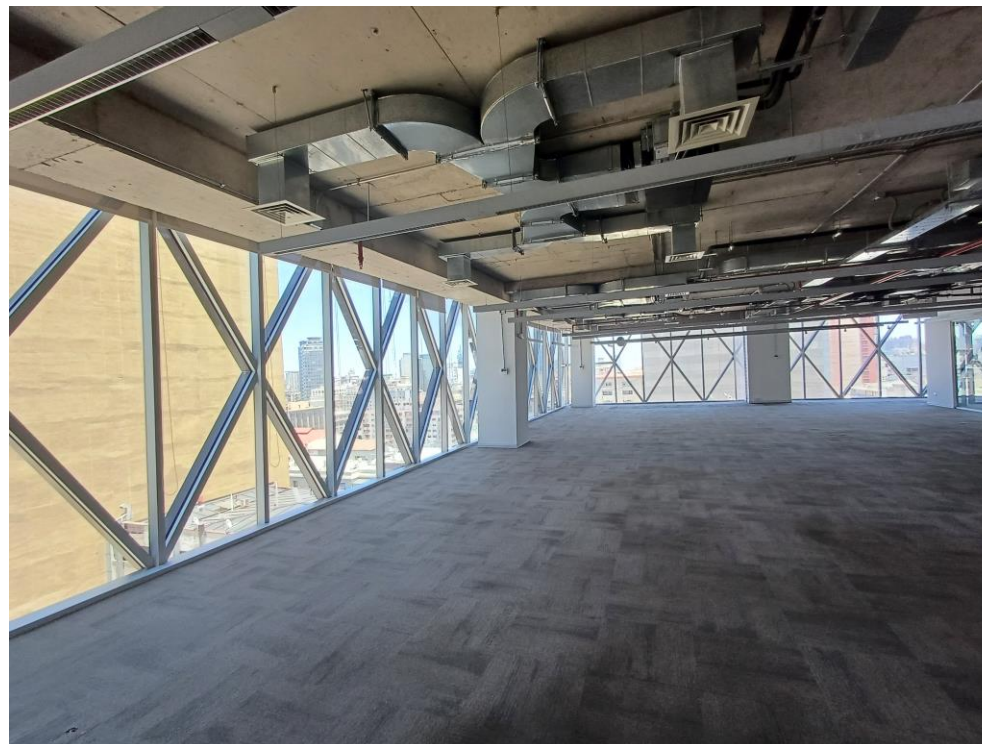
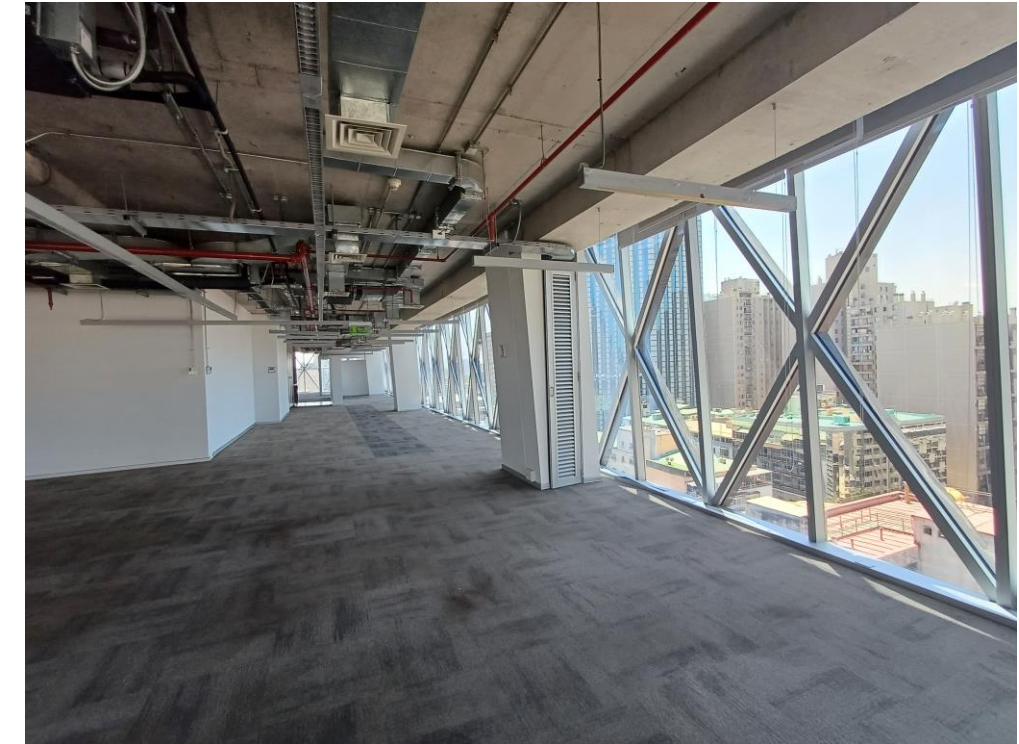
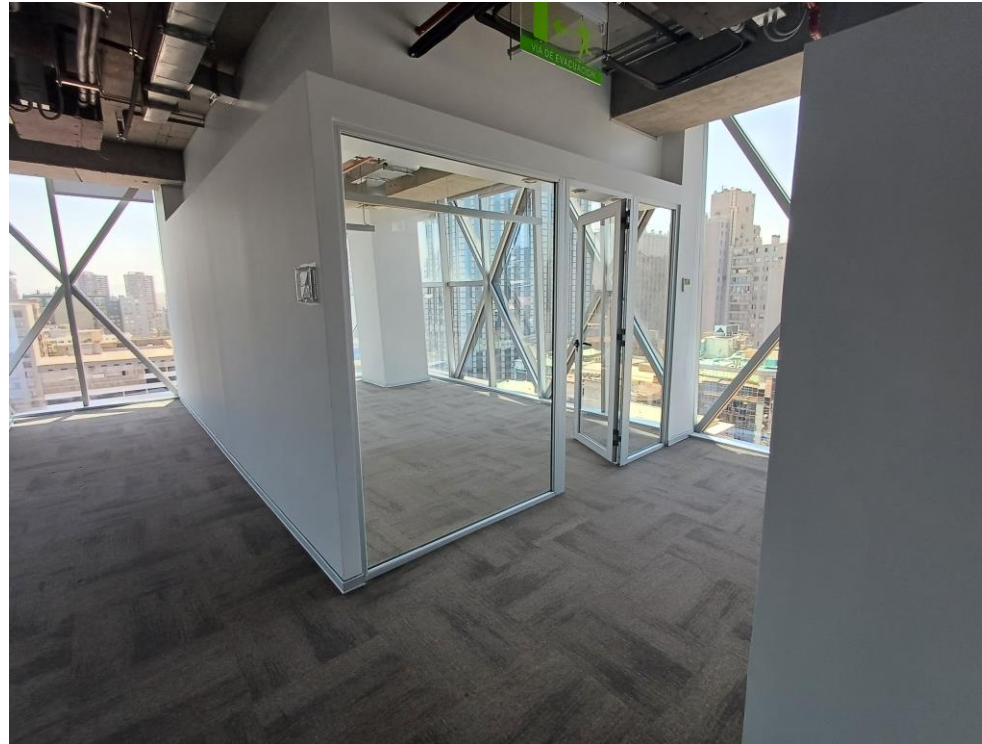
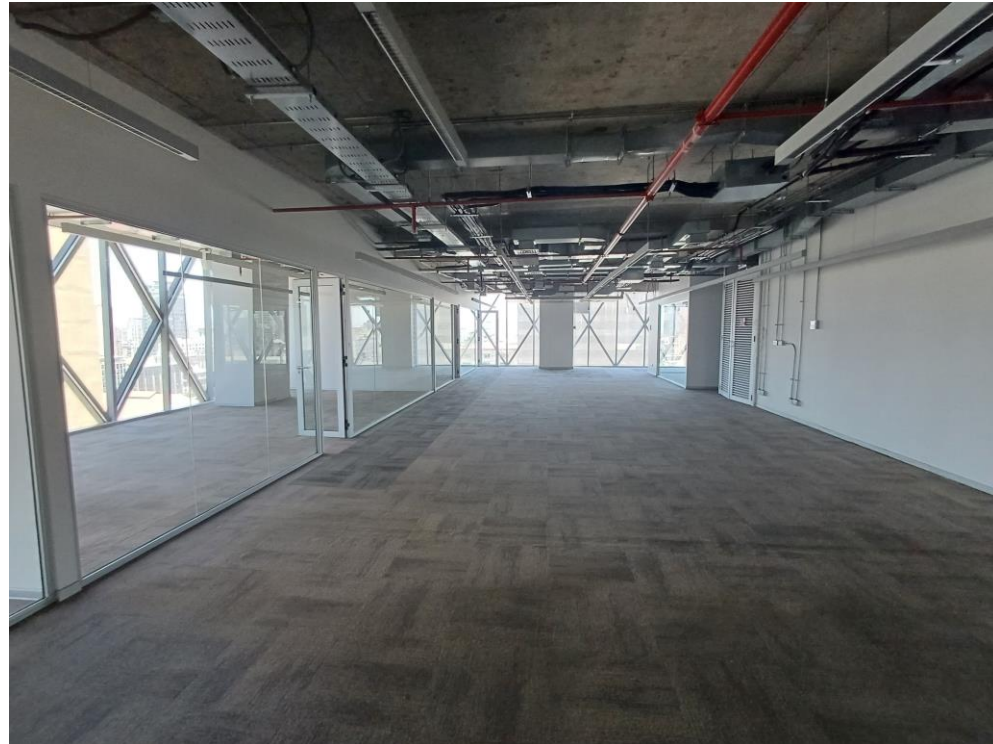
801,13 m²
Superficie

Condiciones:

- + Plazo mínimo 3 años
- + Disponibilidad Inmediata
- + Habilitada
- + Se considerará reajuste al alza en la renta a partir del mes 37, equivalente al 5%.
- + Para visitas avisar con anticipación

Edificio Torre Huérfanos

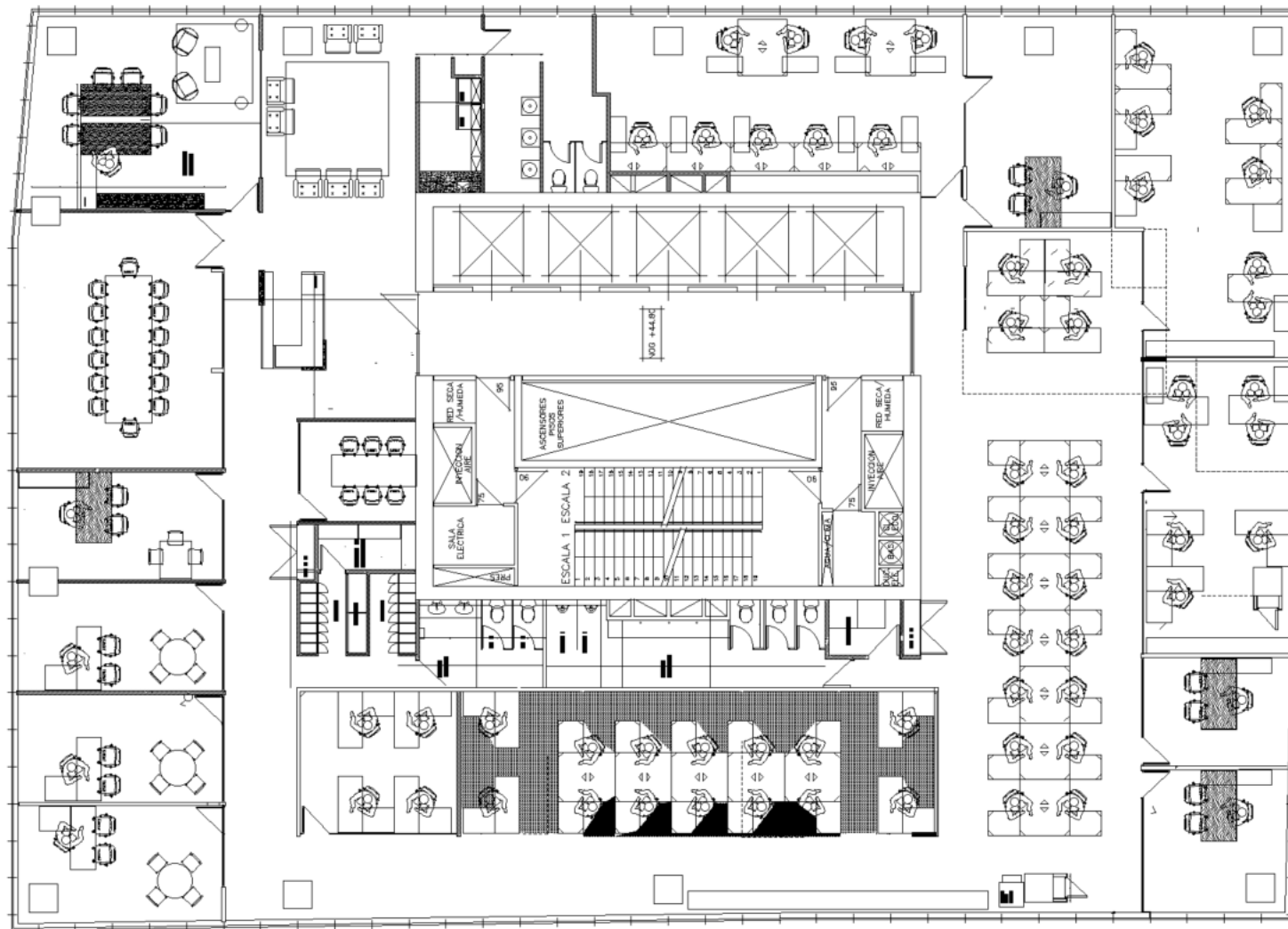
OFICINAS 1301-1 y 1301-2



Edificio Torre Huérfanos

OFICINAS 1401-1 y 1401-2

Plano y mobiliario referencial



Condiciones de arriendo

UF/m2/mes

Canon de arriendo

0,3 UF /m² + IVA/ Primeros 2 años*

Estacionamientos

4 UF/Unidad + IVA

Bodegas

0,3 UF/m² + IVA

Gastos comunes

0,11 UF/ m² / Mes aprox.

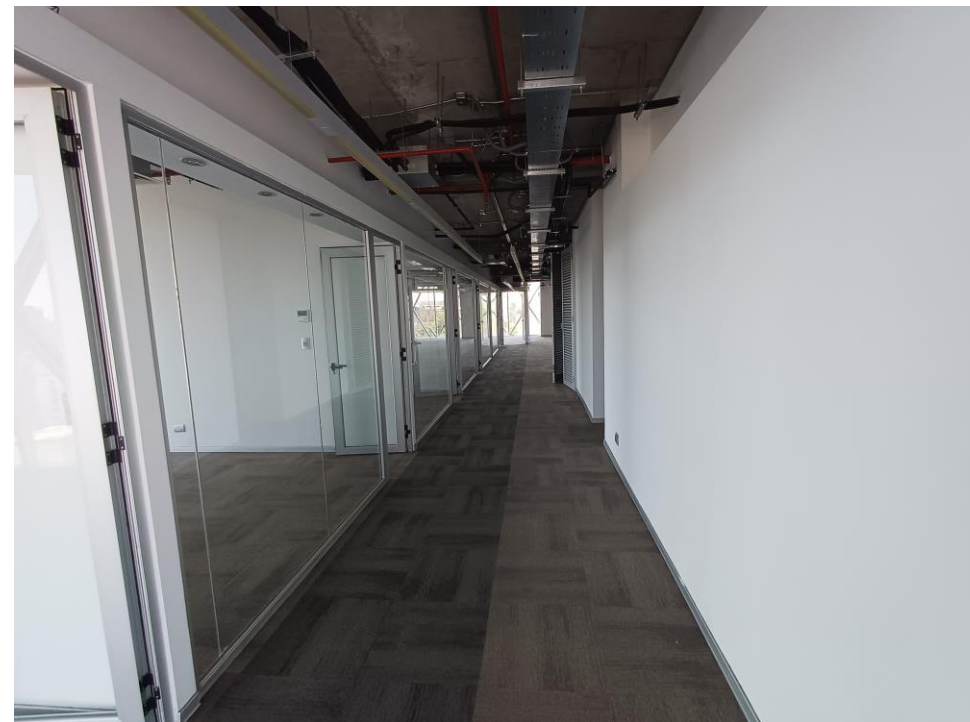
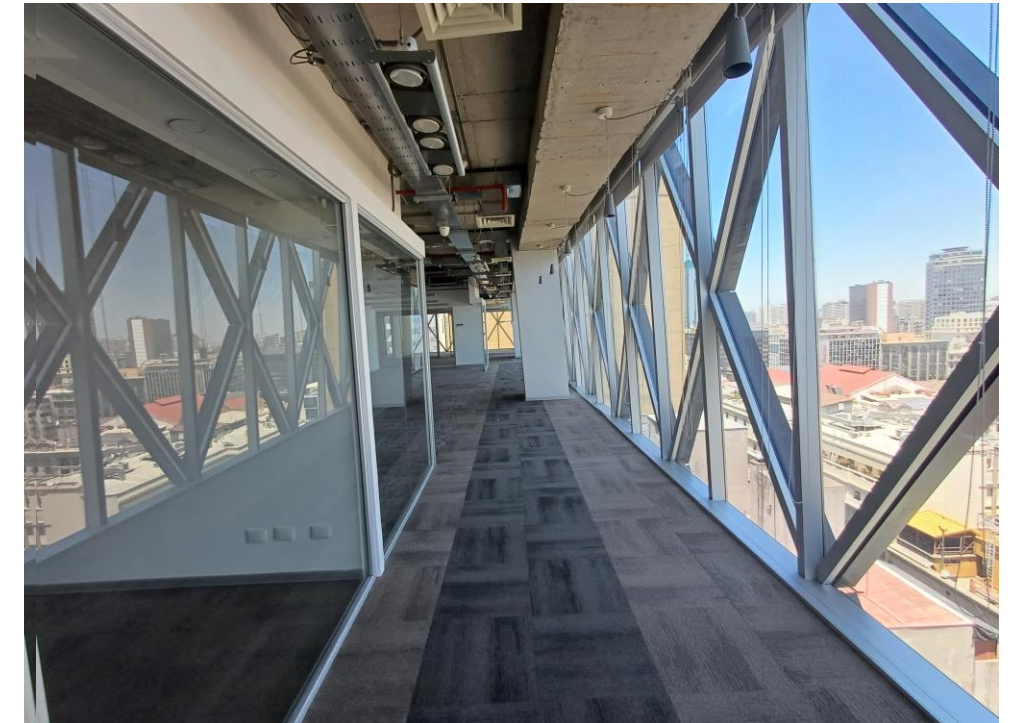
784,12 m²
Superficie

Condiciones:

- + Plazo mínimo 3 años
- + Disponibilidad Inmediata
- + Habilitada
- + Se considerará reajuste al alza en la renta a partir del mes 37, equivalente al 5%.
- + Para visitas avisar con anticipación

Edificio Torre Huérfanos

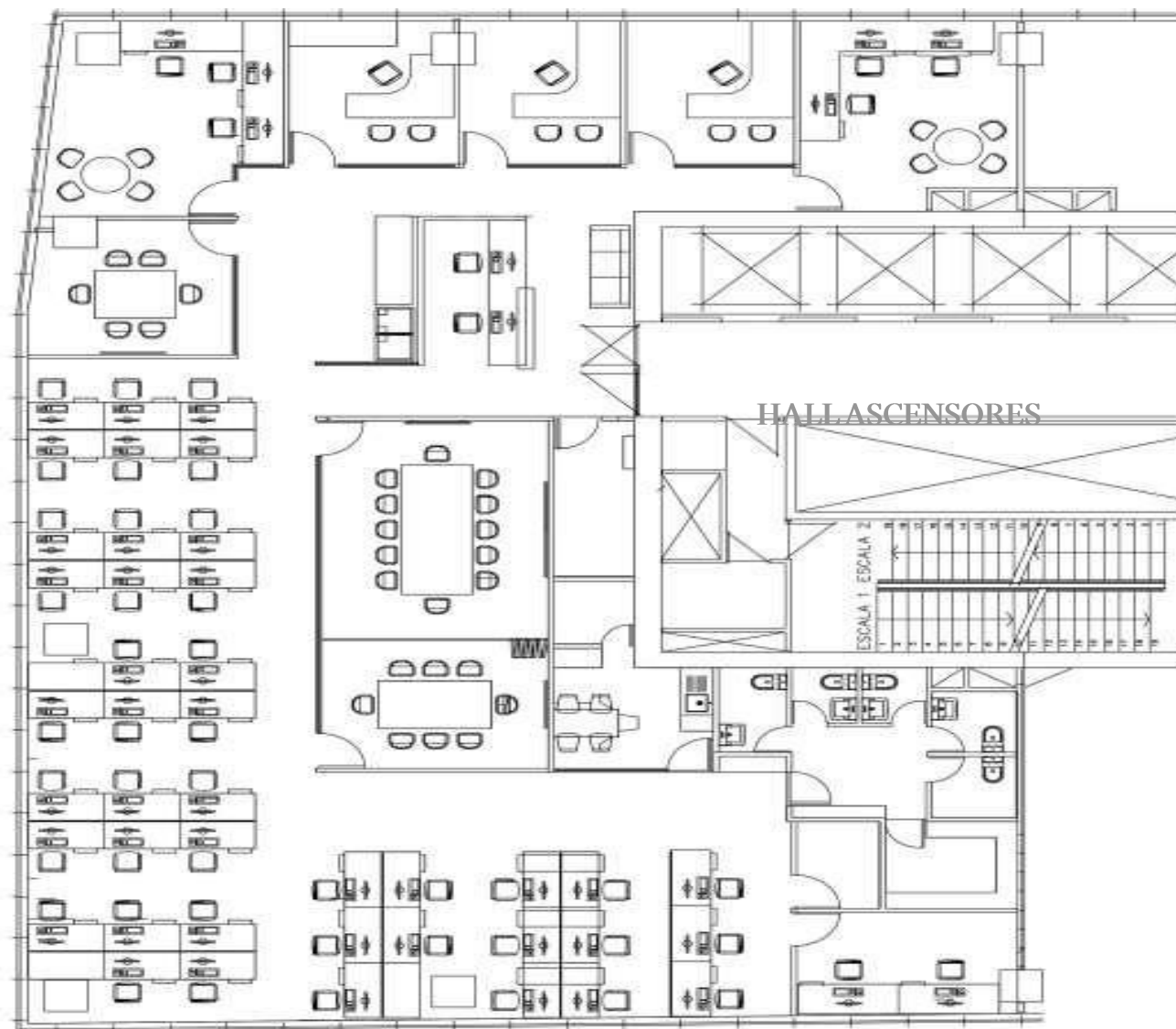
OFICINAS 1401-1



Edificio Torre Huérfanos

OFICINA 1501-1

Plano y mobiliario referencial



Condiciones de arriendo

UF/m2/mes

Canon de arriendo	0,285 UF /m ² + IVA/ Primeros 2 años*
Estacionamientos	4 UF/Unidad + IVA
Bodegas	0,3 UF/m ² + IVA
Gastos comunes	0,11 UF/ m ² / Mes aprox.

394,63 m²
Superficie

Condiciones:

- + Plazo mínimo 3 años
- + Disponibilidad Inmediata
- + Habilitada
- + Se considerará reajuste al alza en la renta a partir del mes 37, equivalente al 5%.
- + Para visitas avisar con anticipación

Edificio Torre Huérfanos

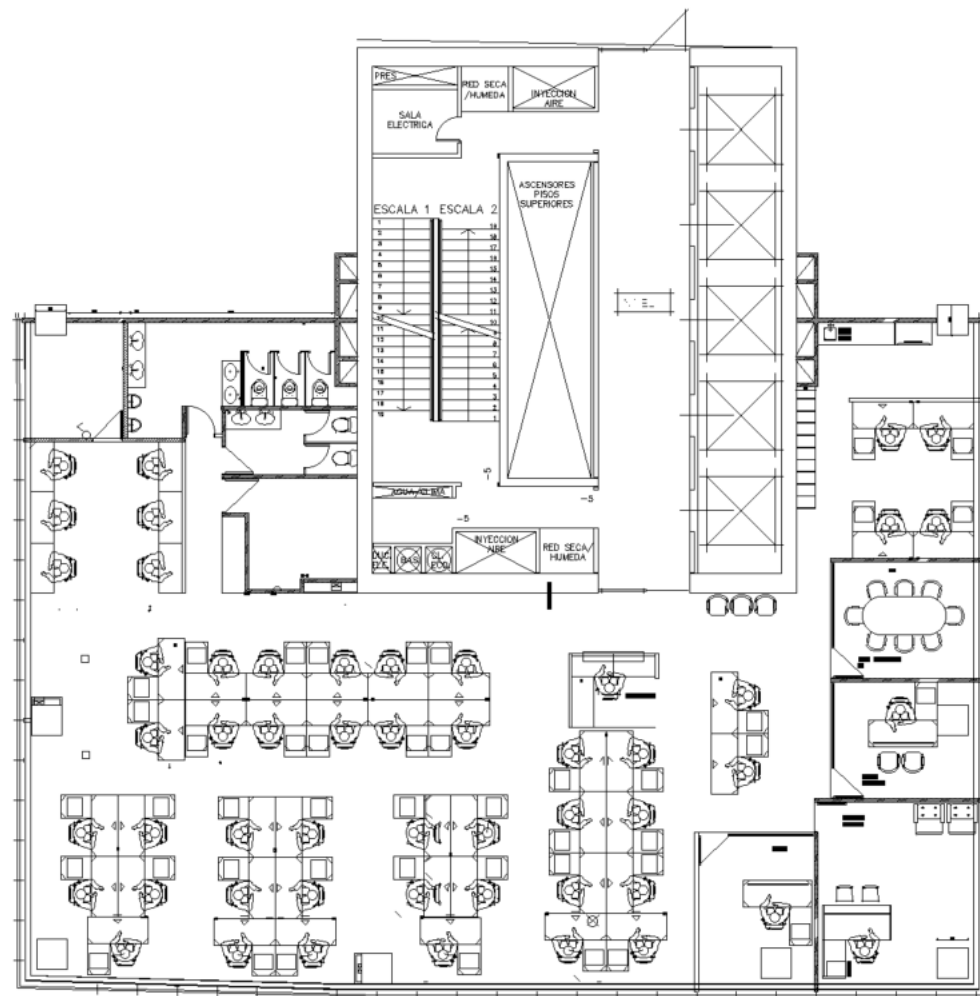
OFICINA 1501-1



Edificio Torre Huérfanos

OFICINAS 1501-2

Plano y mobiliario referencial



Condiciones de arriendo

UF/m2/mes

Canon de arriendo

0,285 UF /m² + IVA/ Primeros 2 años*

Estacionamientos

4 UF/Unidad + IVA

Bodegas

0,3 UF/m² + IVA

Gastos comunes

0,11 UF/ m² / Mes aprox.

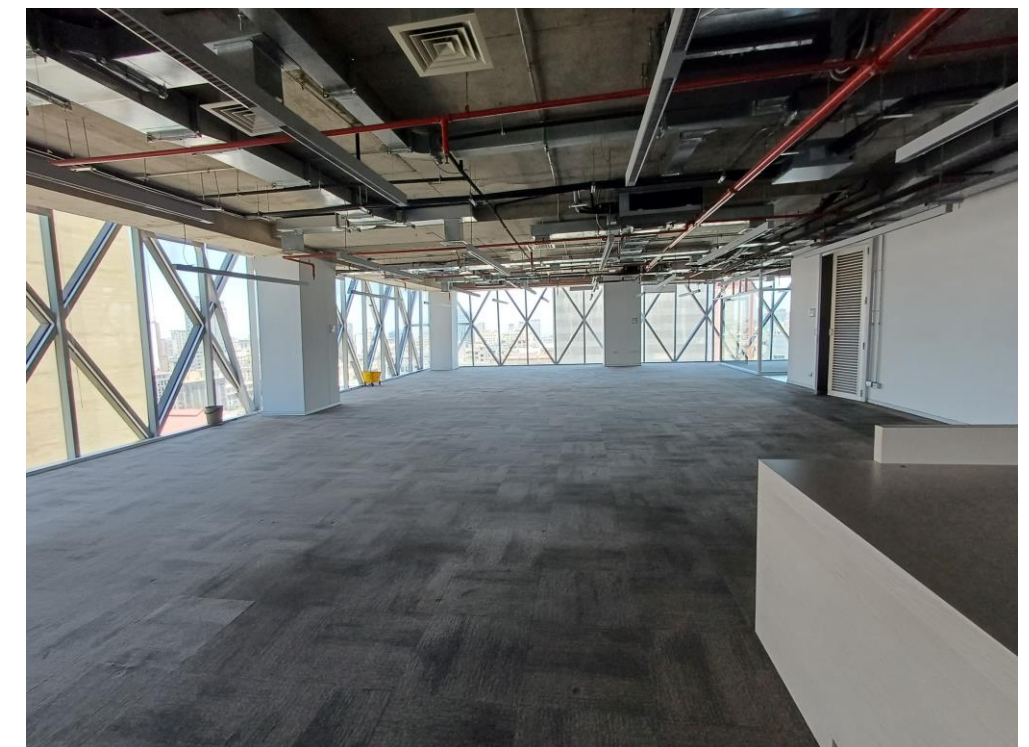
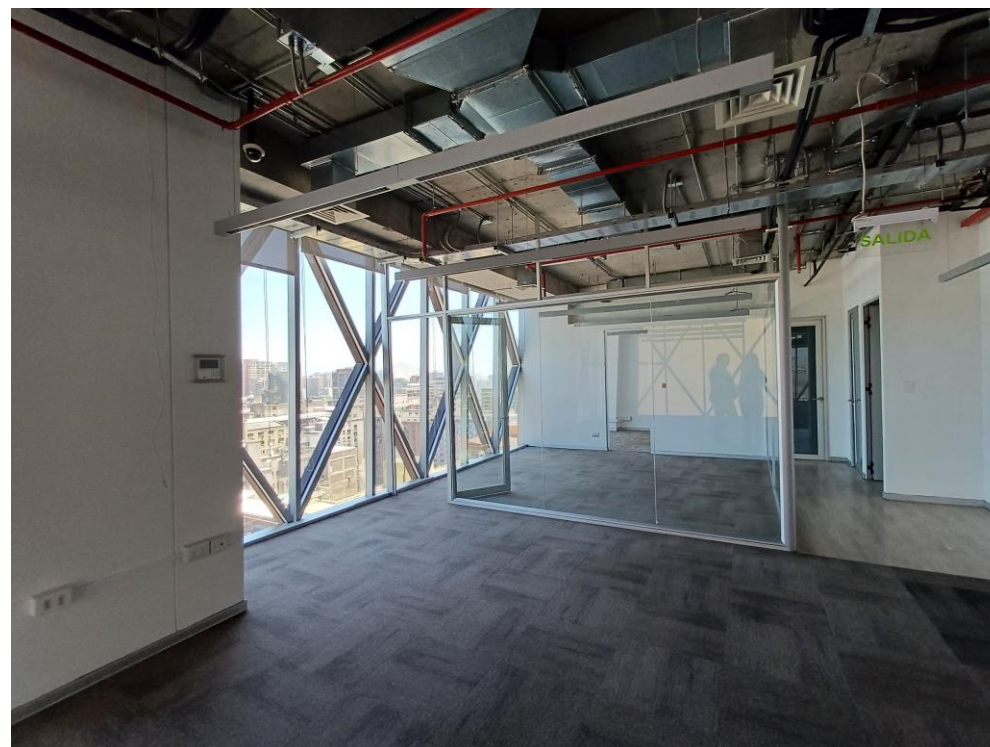
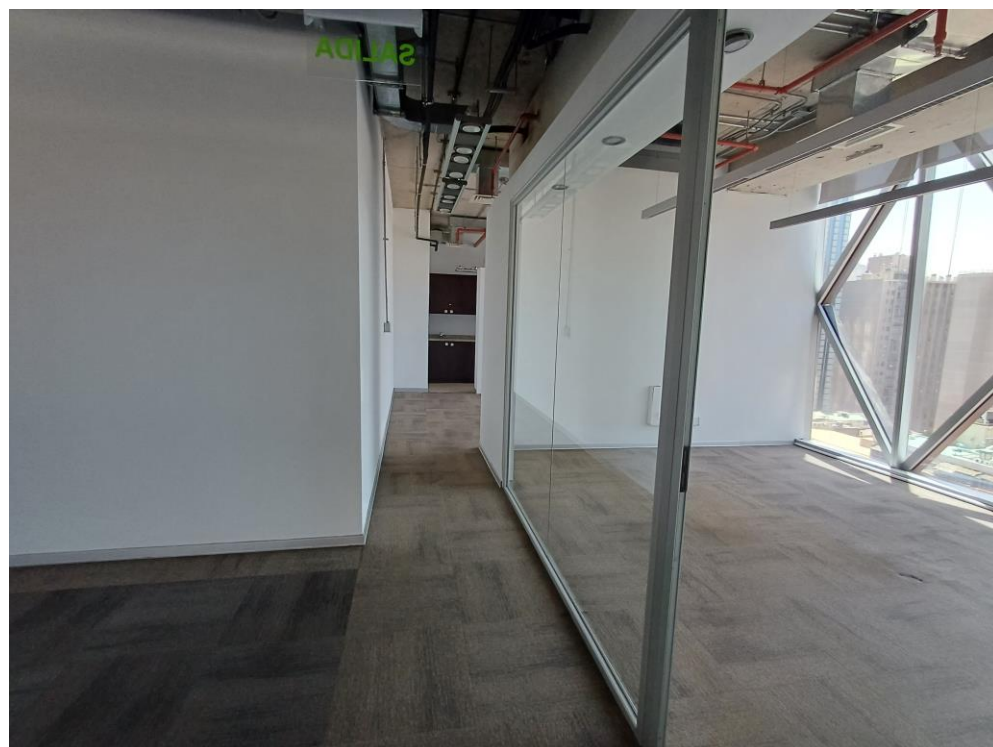
372,52 m²
Superficie

Condiciones:

- + Plazo mínimo 3 años
- + Disponibilidad Inmediata
- + Habilitada
- + Se considerará reajuste al alza en la renta a partir del mes 37, equivalente al 5%.
- + Para visitas avisar con anticipación

Edificio Torre Huérfanos

OFICINAS 1501-2



Edificio Torre Huérfanos

OFICINA 1601-1

Plano y mobiliario referencial



Condiciones de arriendo

UF/m2/mes

Canon de arriendo	0,25 UF /m ² + IVA/ Primeros 2 años*
Estacionamientos	4 UF/Unidad + IVA
Bodegas	0,3 UF/m ² + IVA
Gastos comunes	0,11 UF/ m ² / Mes aprox.

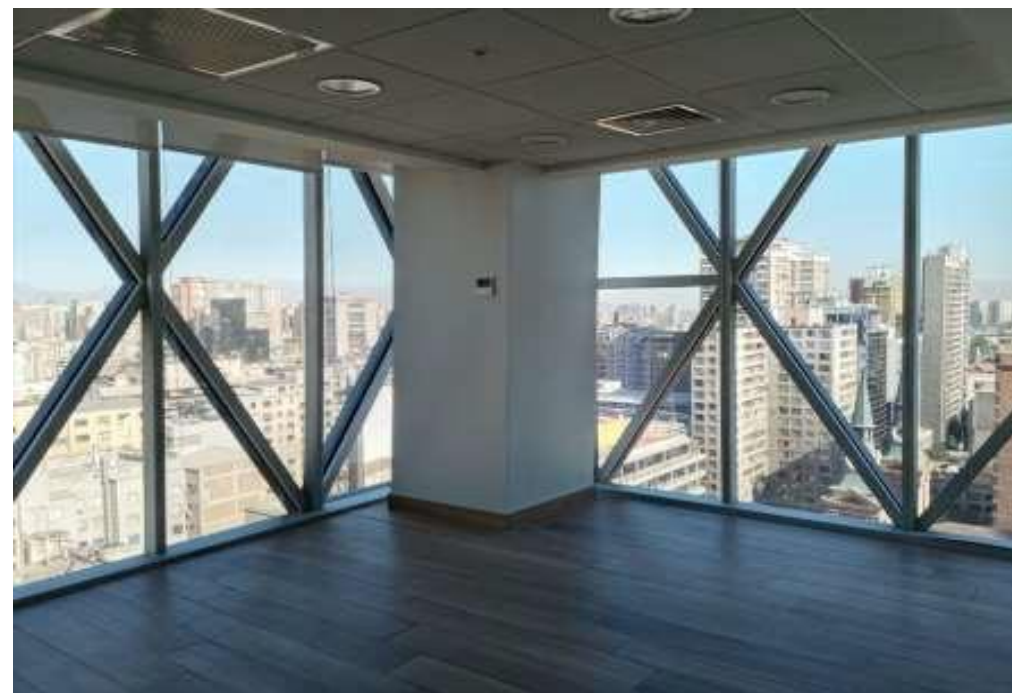
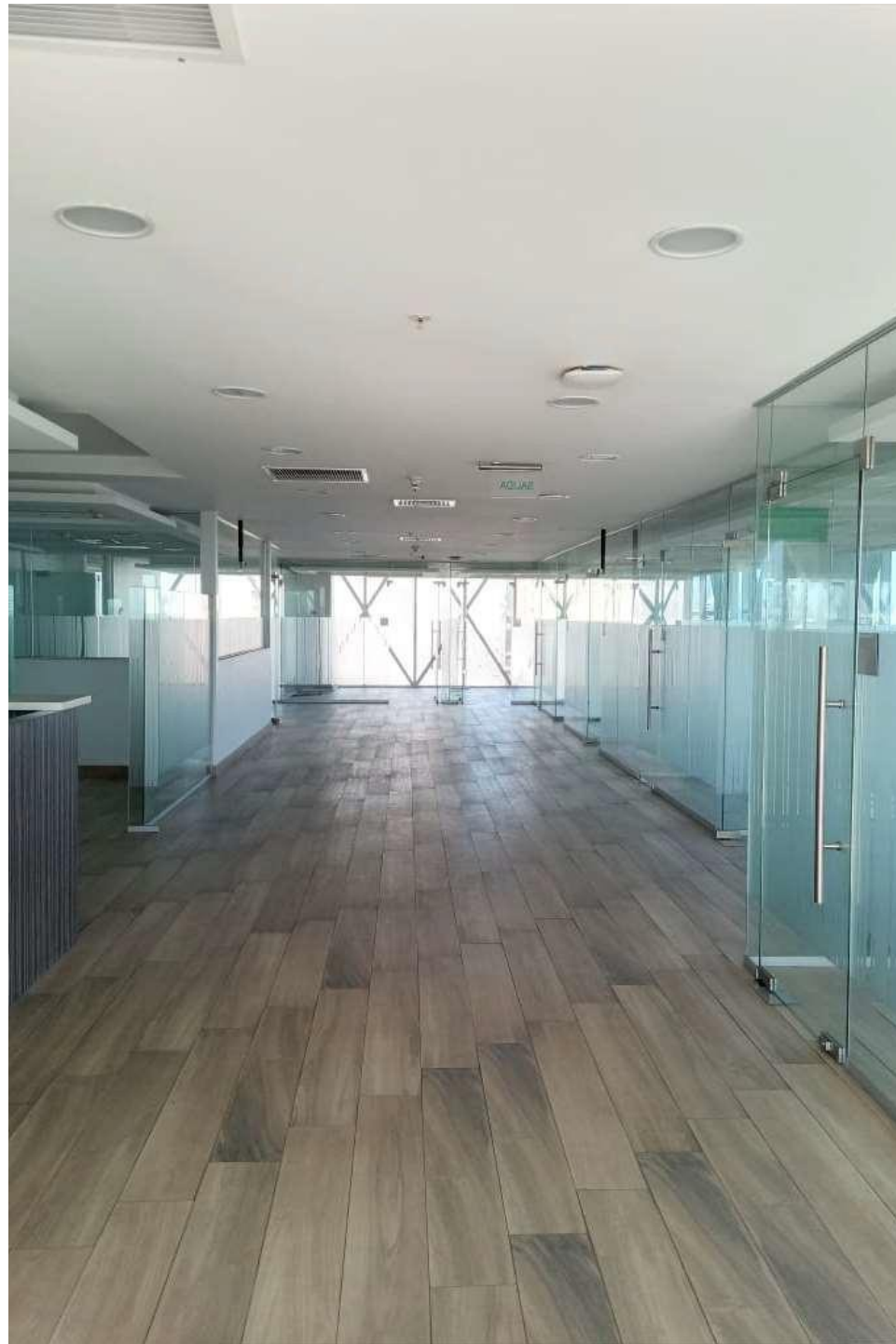
386,52 m²
Superficie

Condiciones:

- + Plazo mínimo 3 años
- + Disponibilidad Inmediata
- + Habilitada
- + Se considerará reajuste al alza en la renta a partir del mes 37, equivalente al 5%.
- + Para visitas avisar con anticipación

Edificio Torre Huérfanos

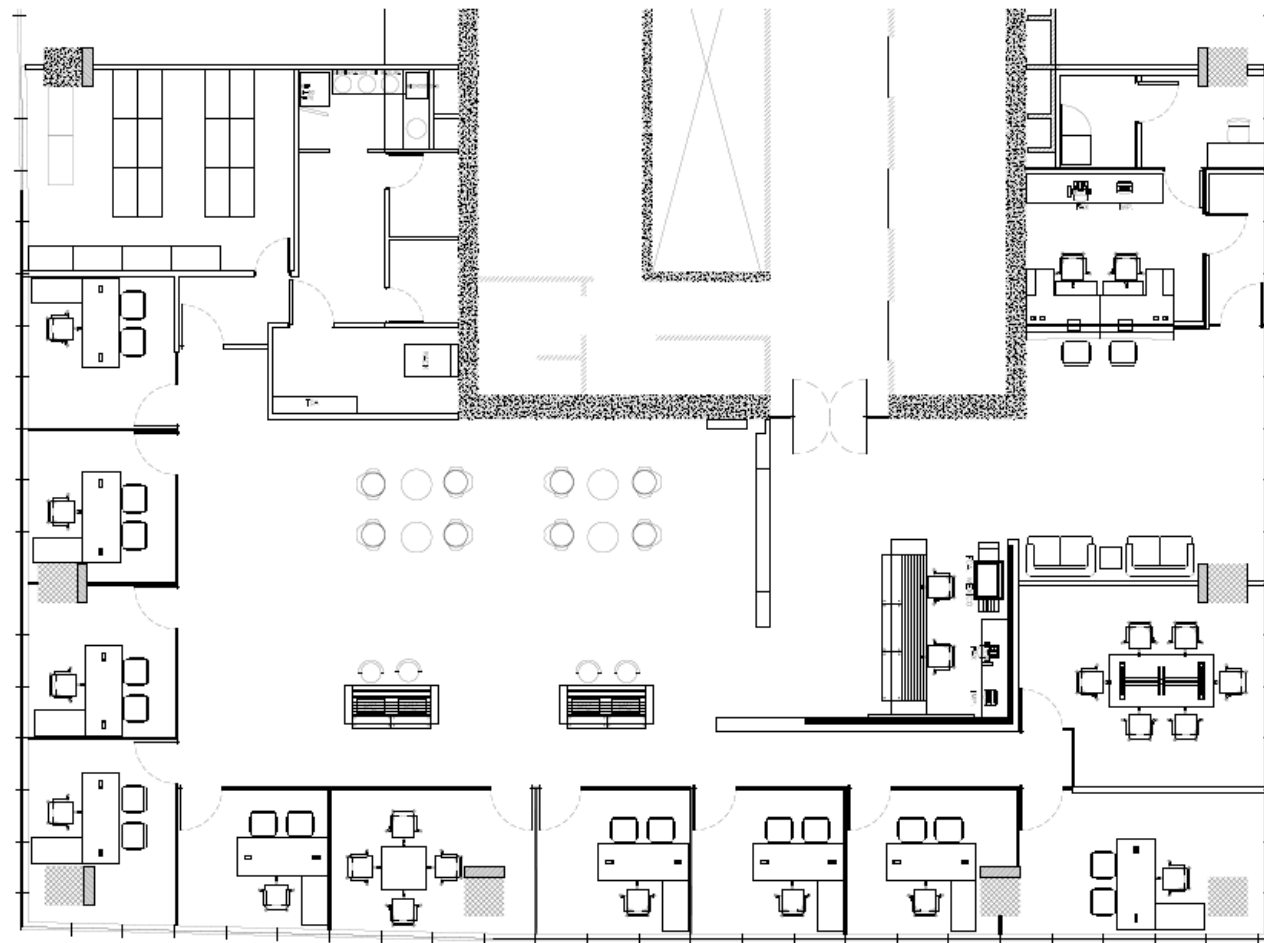
OFICINA 1601-1



Edificio Torre Huérfanos

OFICINA 1601-2

Plano y mobiliario referencial



Condiciones de arriendo

UF/m2/mes

Canon de arriendo

0,31 UF /m² + IVA/ Primeros 2 años*

Estacionamientos

4 UF/Unidad + IVA

Bodegas

0,3 UF/m² + IVA

Gastos comunes

0,11 UF/ m² / Mes aprox.

363,67 m²
Superficie

Condiciones:

- + Plazo mínimo 3 años
- + Disponibilidad Inmediata
- + Habilitada
- + Se considerará reajuste al alza en la renta a partir del mes 37, equivalente al 5%.
- + Para visitas avisar con anticipación

Edificio Torre Huérfanos

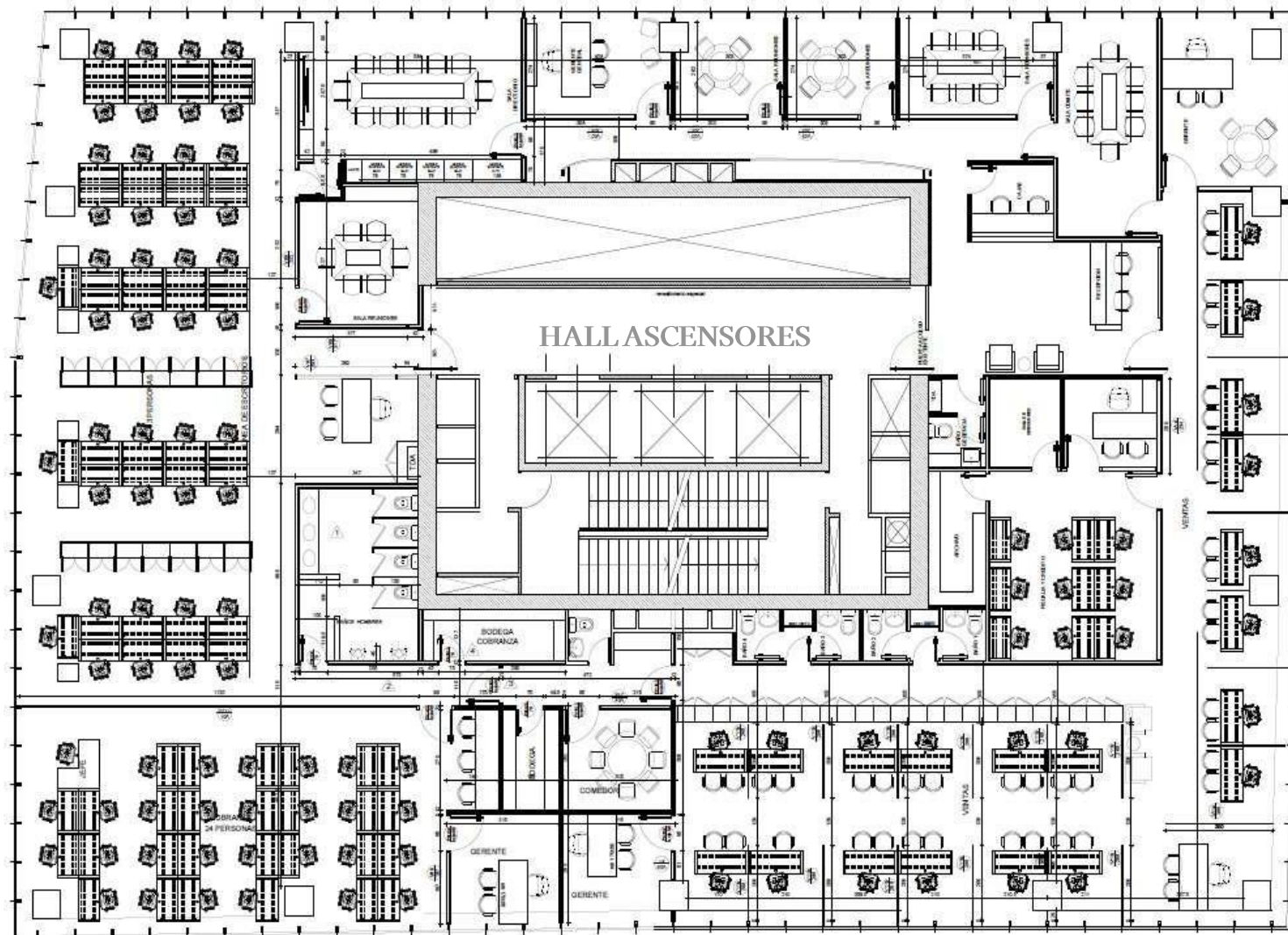
OFICINA 1601-2



Edificio Torre Huérfanos

PISO 17

Plano y mobiliario referencial



Condiciones de arriendo

UF/m2/mes

Canon de arriendo	0,285 UF /m ² + IVA/ Primeros 2 años*
Estacionamientos	4 UF/Unidad + IVA
Bodegas	0,3 UF/m ² + IVA
Gastos comunes	0,11 UF/ m ² / Mes aprox.

733,26 m²
Superficie

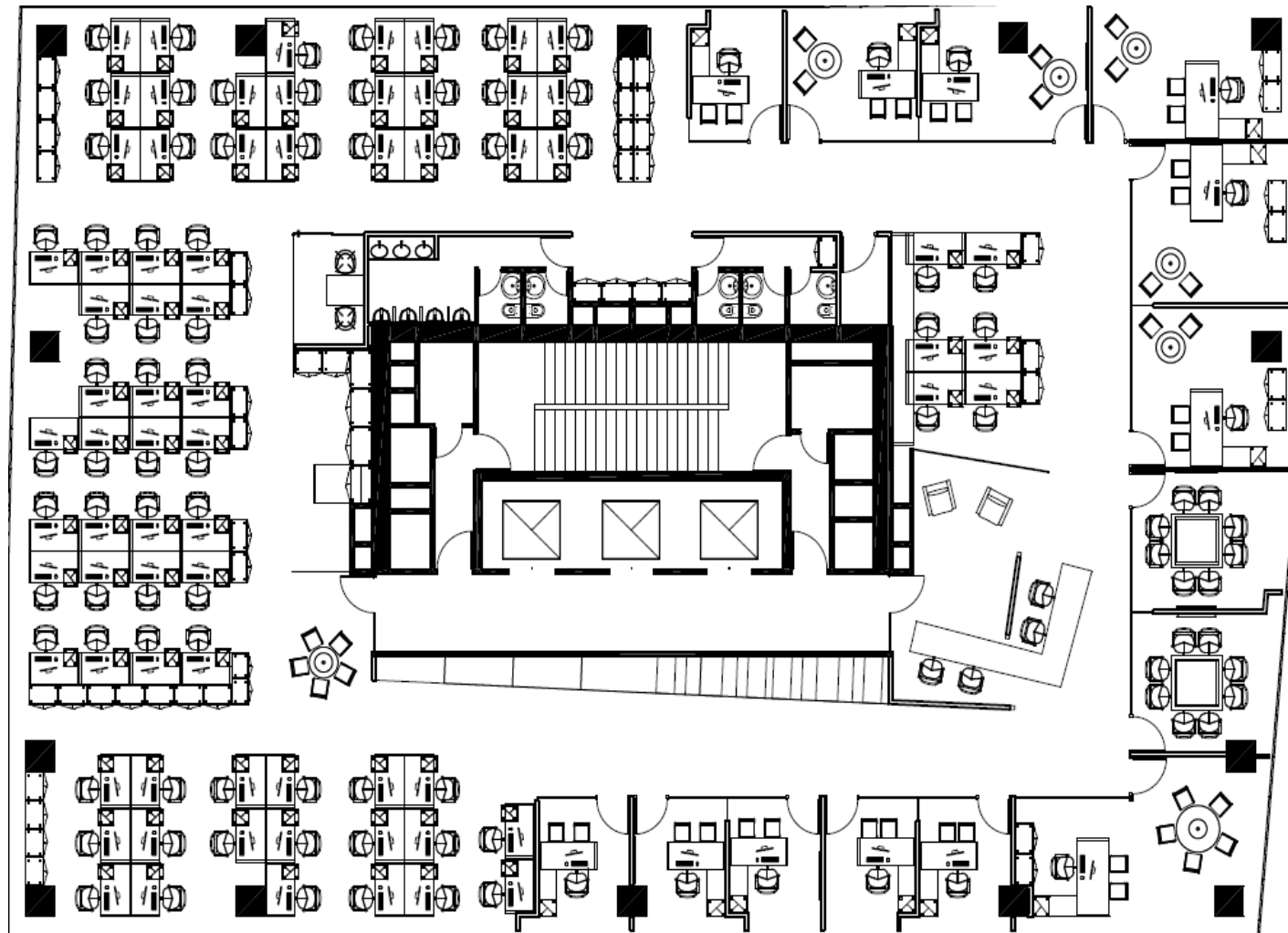
Condiciones:

- + Plazo mínimo 3 años
- + Se considerará reajuste al alza en la renta a partir del mes 37, equivalente al 5%.
- + Disponibilidad Inmediata
- + Habilitada
- + Para visitas avisar con anticipación

Edificio Torre Huérfanos

OFICINA 2001-1

Plano y mobiliario referencial



Condiciones de arriendo

UF/m2/mes

Canon de arriendo

0,3 UF /m² + IVA/ Primeros 2 años*

Estacionamientos

4 UF/Unidad + IVA

Bodegas

0,3 UF/m² + IVA

Gastos comunes

0,11 UF/ m² / Mes aprox.

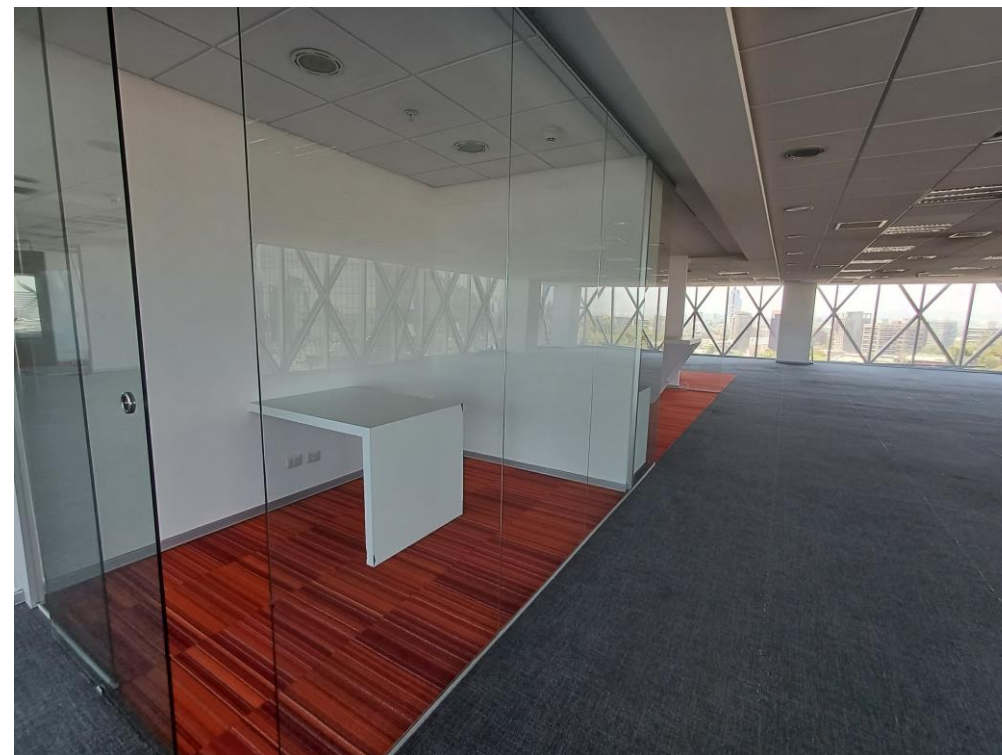
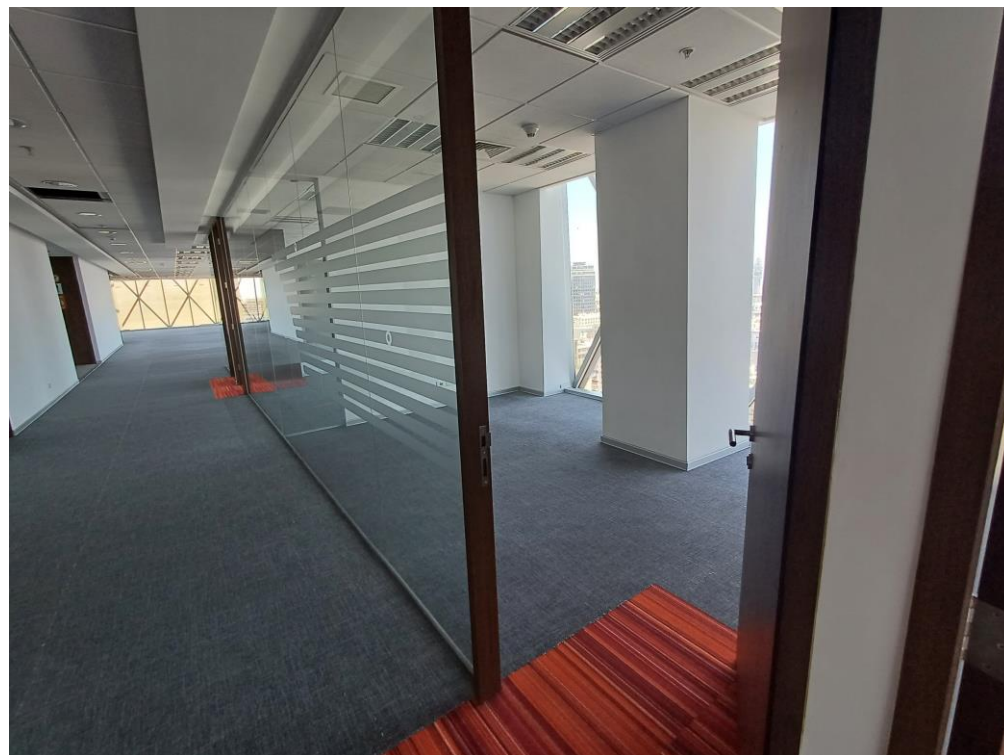
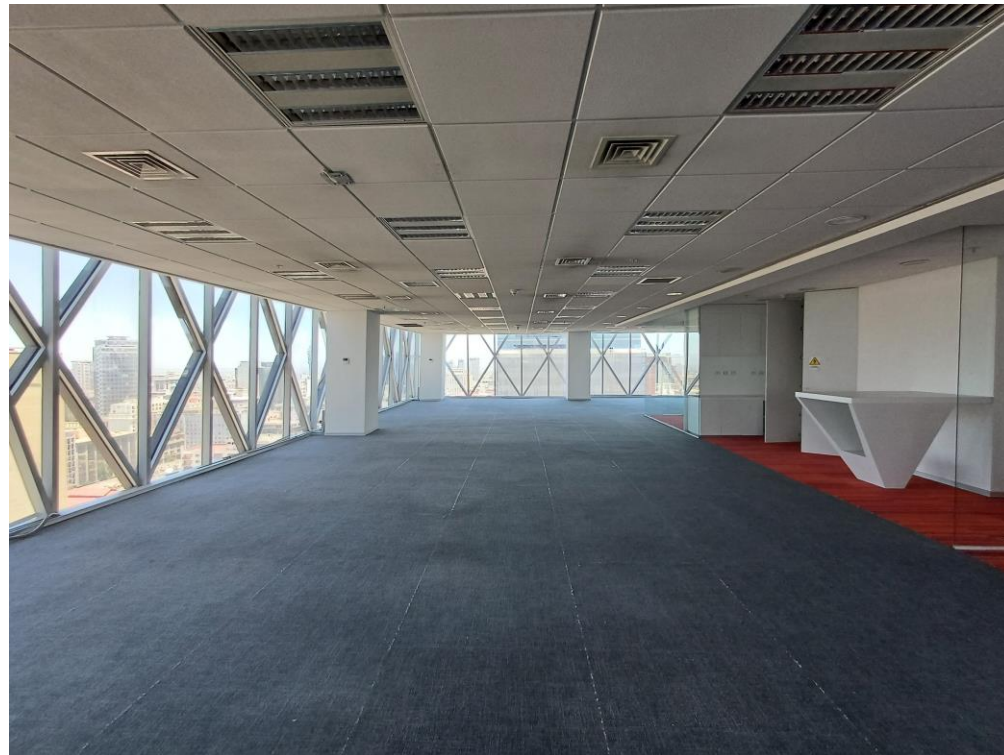
723,4 m²
Superficie

Condiciones:

- + Plazo mínimo 3 años
- + Se considerará reajuste al alza en la renta a partir del mes 37, equivalente al 5%.
- + Disponibilidad Inmediata
- + Habilitada
- + Para visitas avisar con anticipación

Edificio Torre Huérfanos

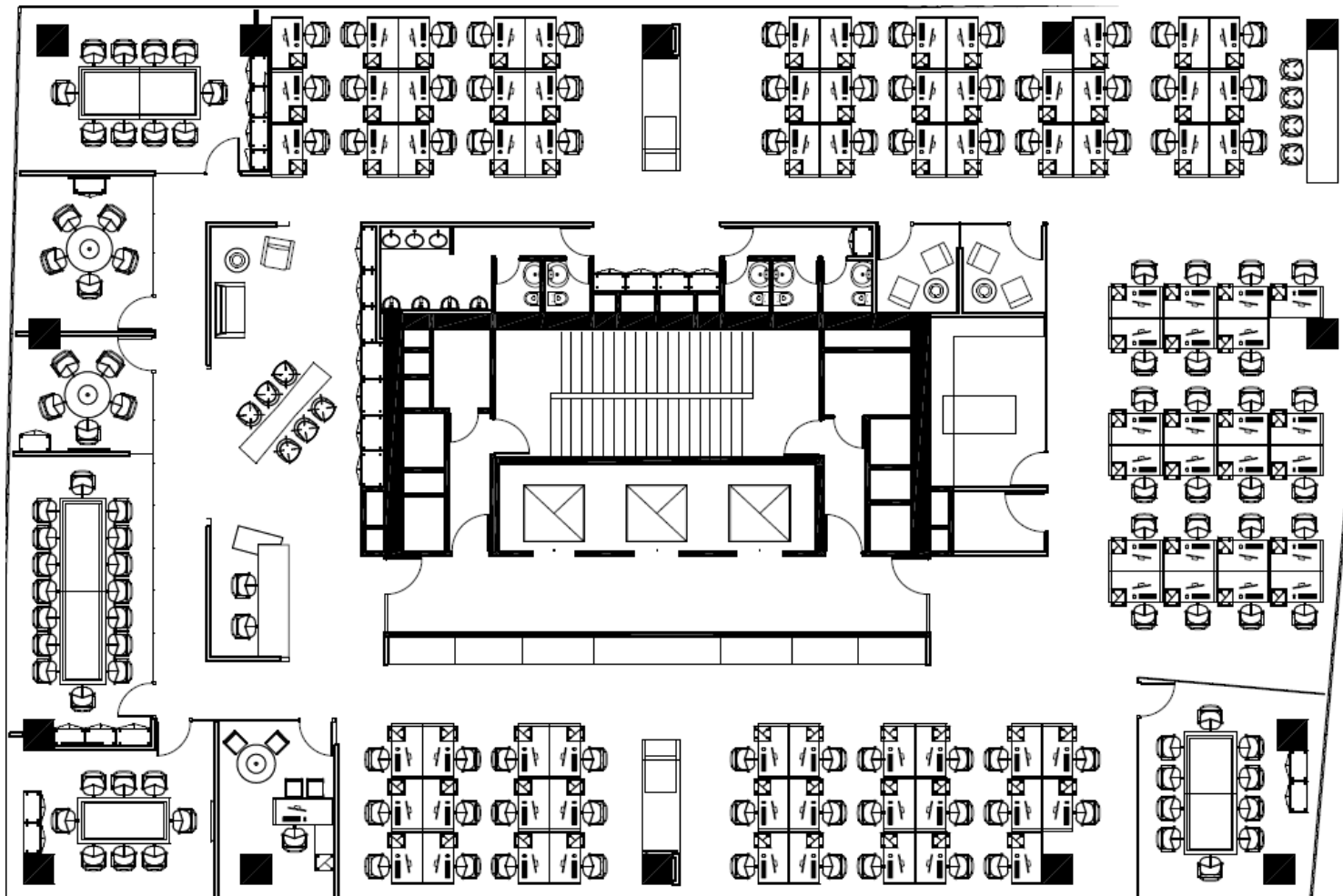
OFICINA 2001-1



Edificio Torre Huérfanos

OFICINA 2101-1

Plano y mobiliario referencial



Condiciones de arriendo

UF/m2/mes

Canon de arriendo	0,31 UF /m ² + IVA/ Primeros 2 años*
Estacionamientos	4 UF/Unidad + IVA
Bodegas	0,3 UF/m ² + IVA
Gastos comunes	0,11 UF/ m ² / Mes aprox.

706,57 m²
Superficie

Condiciones:

- + Plazo mínimo 3 años
- + Se considerará reajuste al alza en la renta a partir del mes 37, equivalente al 5%.
- + Disponibilidad Inmediata
- + Habilitada
- + Para visitas avisar con anticipación

Edificio Torre Huérfanos

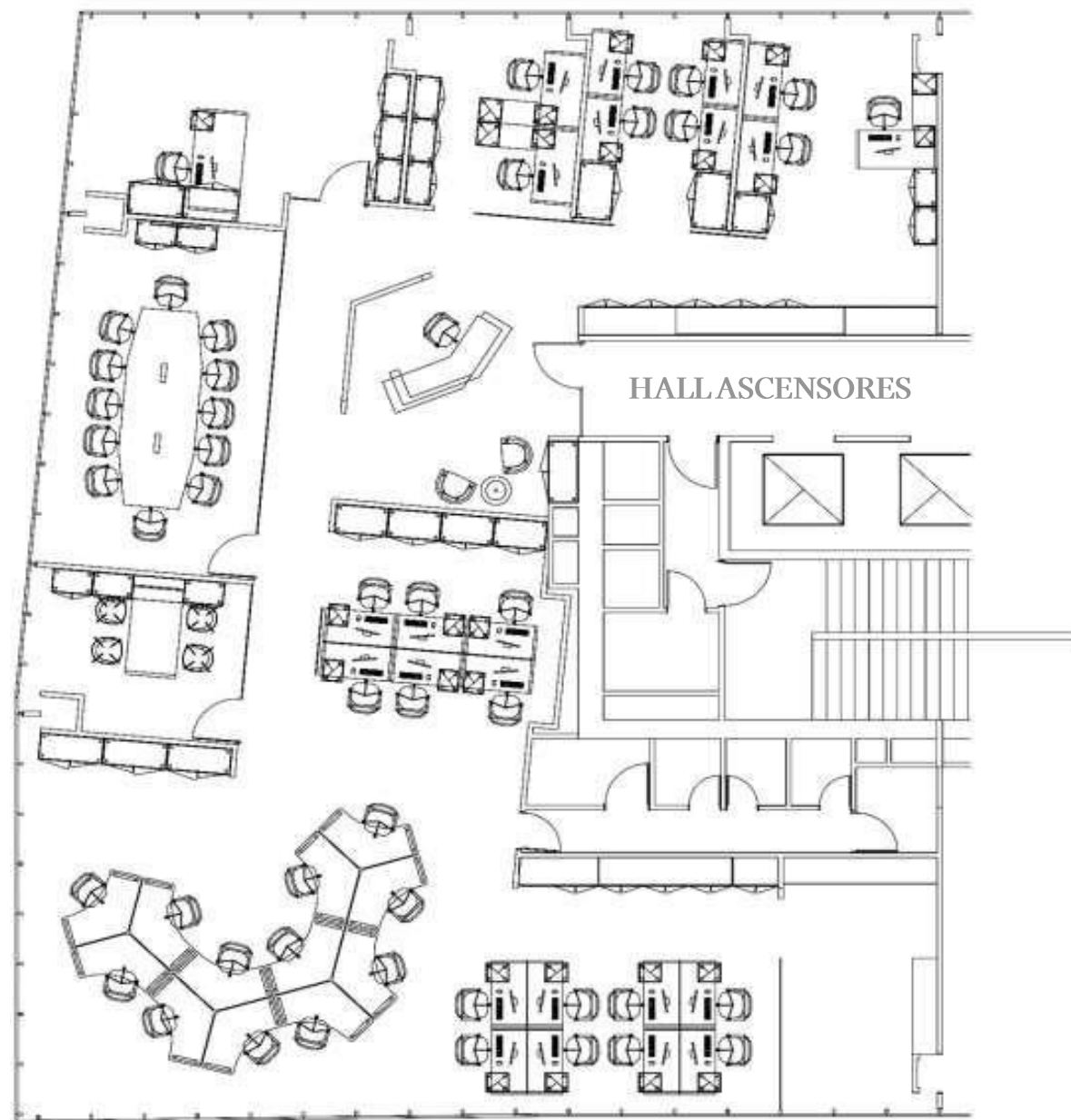
OFICINA 2101-1



Edificio Torre Huérfanos

OFICINA 2201-1

Plano y mobiliario referencial



Condiciones de arriendo

UF/m2/mes

Canon de arriendo	0,31 UF /m ² + IVA/ Primeros 2 años*
Estacionamientos	4 UF/Unidad + IVA
Bodegas	0,3 UF/m ² + IVA
Gastos comunes	0,11 UF/ m ² / Mes aprox.

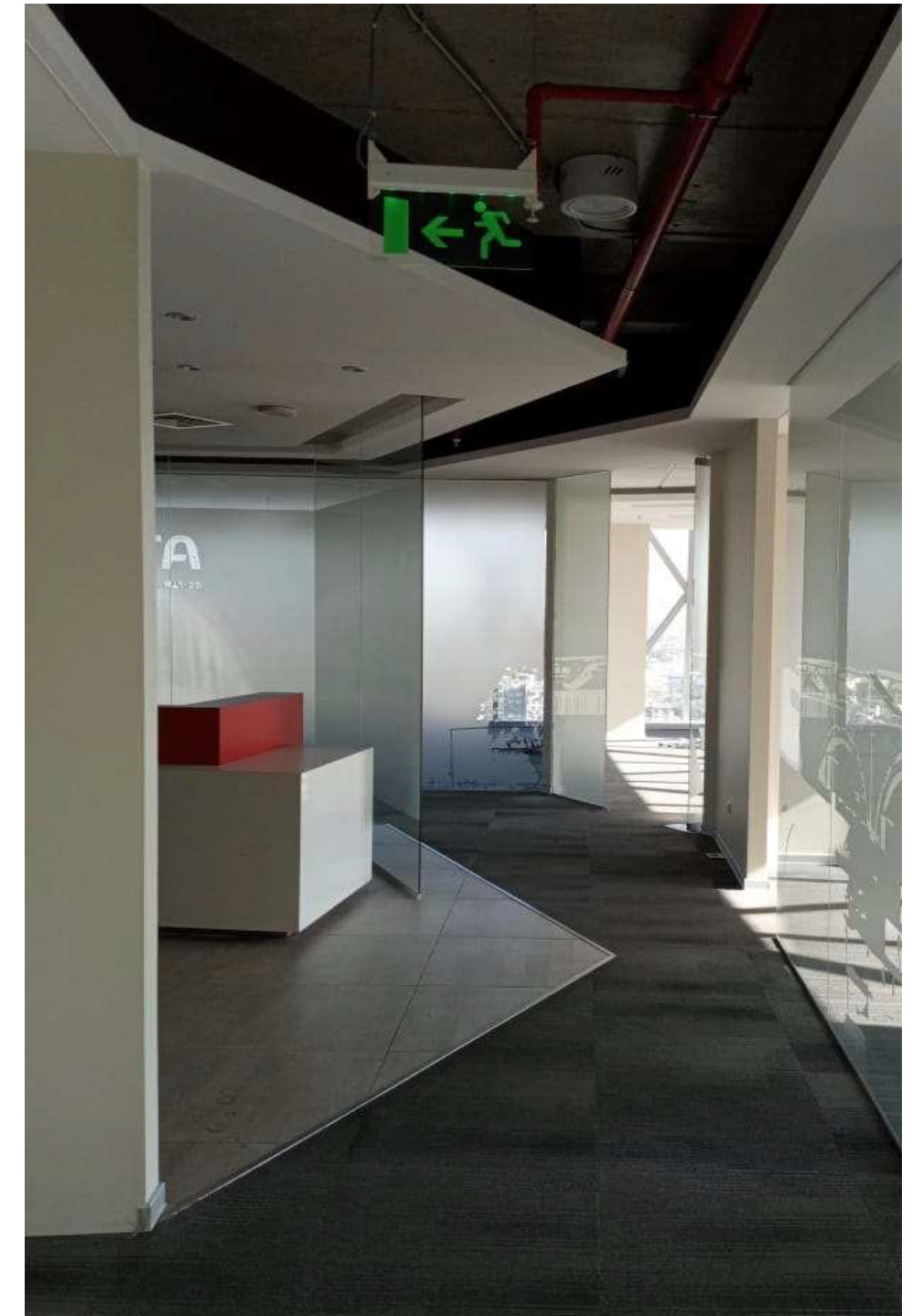
357,49 m²
Superficie

Condiciones:

- + Plazo mínimo 3 años
- + Se considerará reajuste al alza en la renta a partir del mes 37, equivalente al 5%.
- + Disponibilidad Inmediata
- + Habilitada
- + Para visitas avisar con anticipación

Edificio Torre Huérfanos

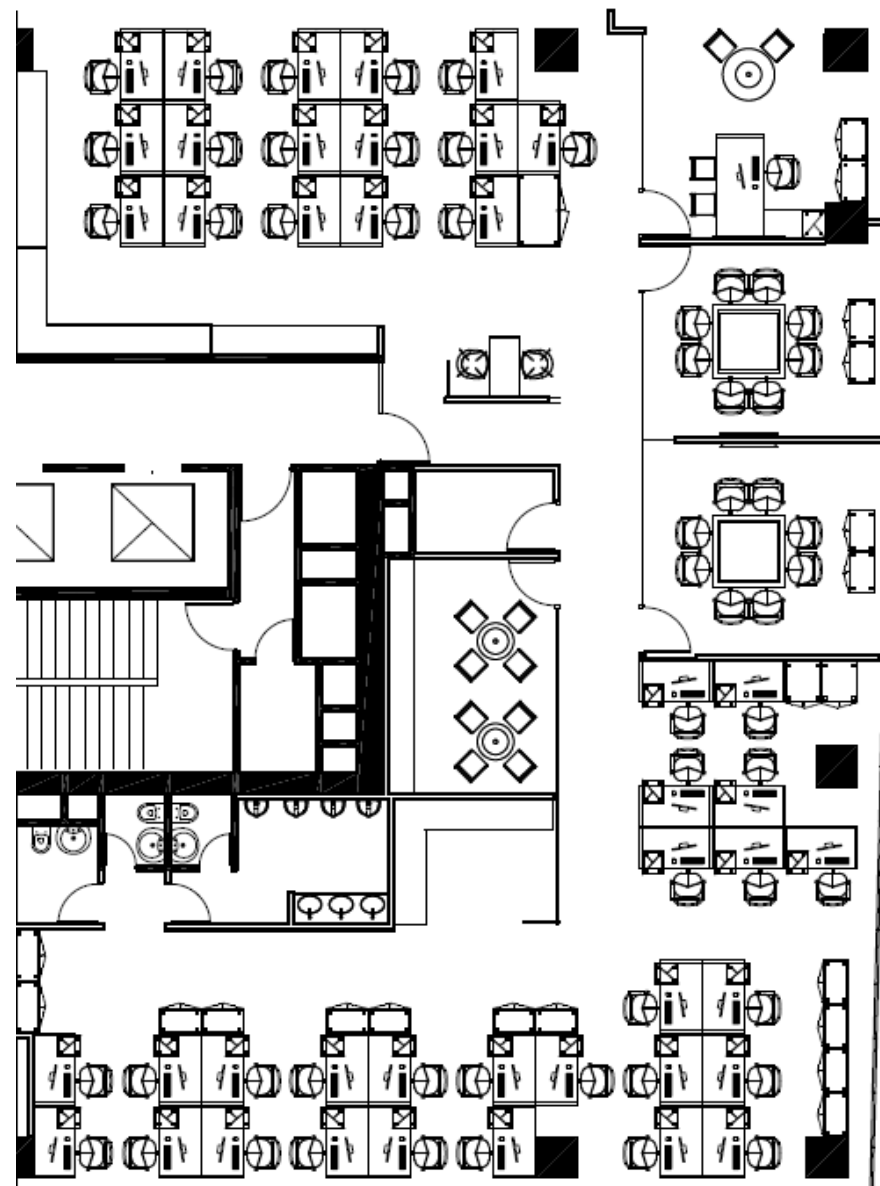
OFICINA 2201-1



Edificio Torre Huérfanos

OFICINA 2201-2

Plano y mobiliario referencial



Condiciones de arriendo

UF/m2/mes

Canon de arriendo	0,285 UF /m ² + IVA/ Primeros 2 años*
Estacionamientos	4 UF/Unidad + IVA
Bodegas	0,3 UF/m ² + IVA
Gastos comunes	0,11 UF/ m ² / Mes aprox.

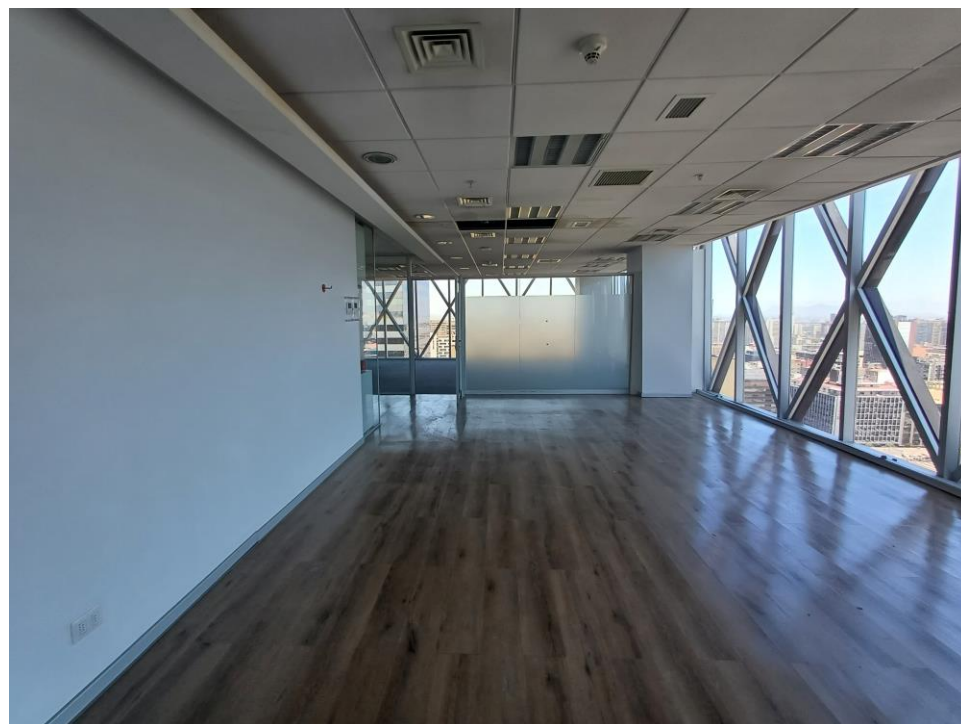
332,3 m²
Superficie

Condiciones:

- + Plazo mínimo 3 años
- + Se considerará reajuste al alza en la renta a partir del mes 37, equivalente al 5%.
- + Disponibilidad Inmediata
- + Habilitada
- + Para visitas avisar con anticipación

Edificio Torre Huérfanos

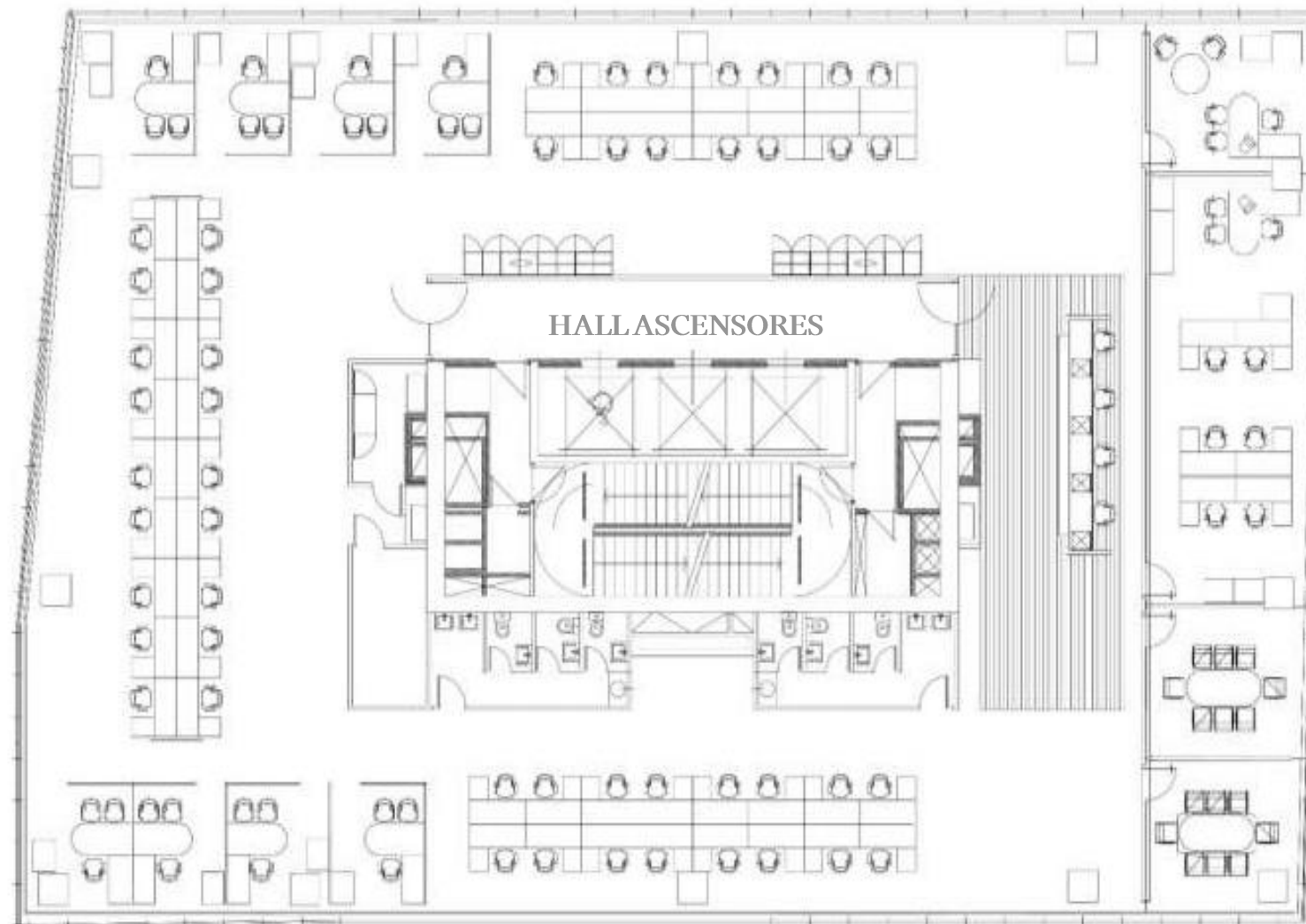
OFICINA 2201-2



Edificio Torre Huérfanos

PISO 23

Plano y mobiliario referencial



Condiciones de arriendo

UF/m2/mes

Canon de arriendo	0,33 UF /m ² + IVA/ Primeros 2 años*
Estacionamientos	4 UF/Unidad + IVA
Bodegas	0,3 UF/m ² + IVA
Gastos comunes	0,11 UF/ m ² / Mes aprox.

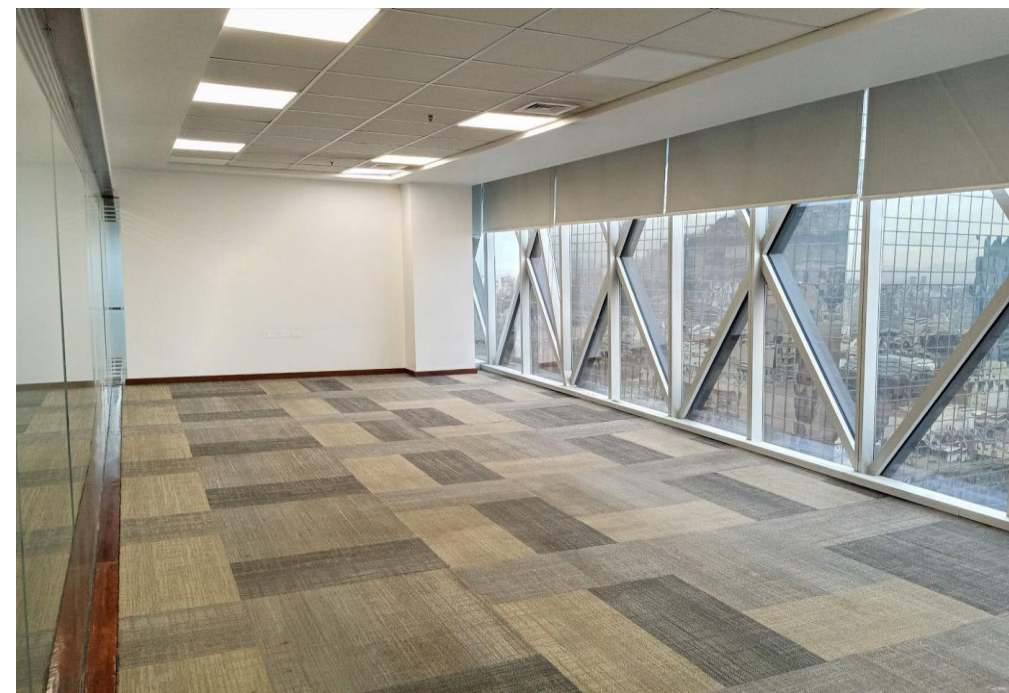
672,99 m²
Superficie

Condiciones:

- + Plazo mínimo 3 años
- + Se considerará reajuste al alza en la renta a partir del mes 37, equivalente al 5%.
- + Disponibilidad Inmediata
- + Habilitada
- + Para visitas avisar con anticipación

Edificio Torre Huérfanos

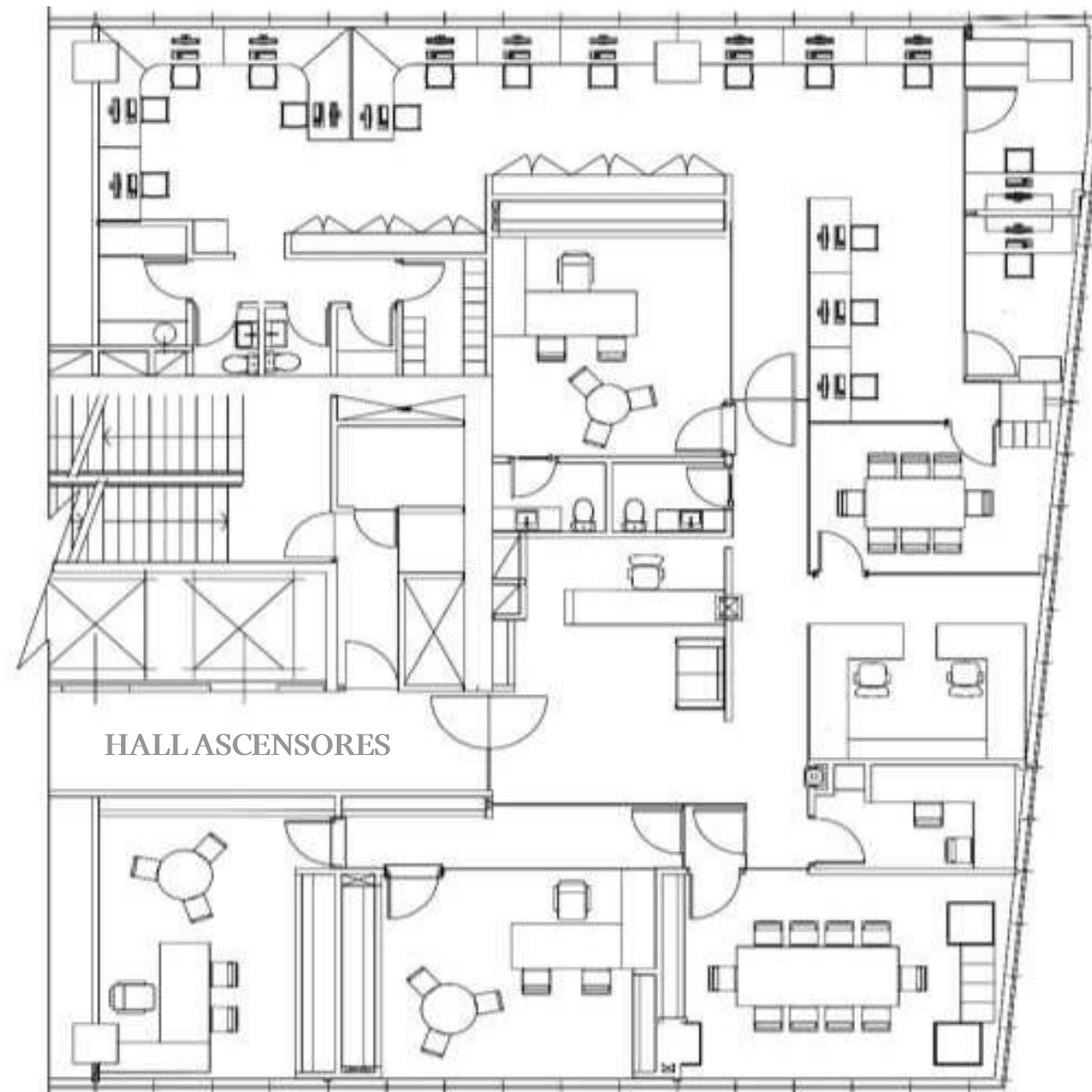
PISO 23



Edificio Torre Huérfanos

OFICINA 2701-1

Plano y mobiliario referencial



Condiciones de arriendo

UF/m2/mes

Canon de arriendo	0,33 UF /m ² + IVA/ Primeros 2 años*
Estacionamientos	4 UF/Unidad + IVA
Bodegas	0,3 UF/m ² + IVA
Gastos comunes	0,11 UF/ m ² / Mes aprox.

315,48 m²
Superficie

Condiciones:

- + Plazo mínimo 3 años
- + Se considerará reajuste al alza en la renta a partir del mes 37, equivalente al 5%.
- + Disponibilidad Inmediata
- + Habilitada con divisiones
- + Para visitas avisar con anticipación

Edificio Torre Huérfanos

OFICINA 2701-1





Comisión al corredor:

- + Se pagará un 2% + IVA.
- + Para el cálculo de la comisión sólo se considerarán las de rentas netas efectivas al momento de la firma del contrato
- + No se considerarán rentas posteriores a la fecha de la primera opción de salida anticipada
- + No se considerará periodo de gracia

Contactar a

Daniela Herrera

Account Manager
+569 4155 1278

Daniela.herrera@cbre.com

Luis Felipe Barriga

Account Manager
+569 9367 6643

Luis.barriga@cbre.com

Javiera Thomas

Account Manager
+569 6651 3730

Javiera.thomas@cbre.com