

# Torre Matucana 657

Av. Matucana 657, Santiago Centro



# Torre Matucana 657

Av. Matucana 657, Santiago Centro

Edificio Multifamily ubicado en el corazón de consolidado barrio comercial / residencial, a pasos del Parque Quinta Normal.

Esta ubicación privilegiada garantiza comodidad y conectividad, con paraderos de Red y la Estación de Metro Quinta Normal (L5) a 4 minutos caminando.

Esta placa tiene una exposición directa a la Avenida, por lo que tiene una excelente captación tanto automovilística como de peatones. Además, se encuentra en un proceso de consolidación comercial, ya que 3 de los 5 locales comerciales se encuentran arrendados (centro de conveniencias y farmacia).

## CARACTERÍSTICAS GENERALES DEL EDIFICIO

- + Placa comercial bajo edificio Multifamily.
- + Sistema de Seguridad con circuito cerrado de TV (CCTV).
- + Conserje 24 hrs.

1

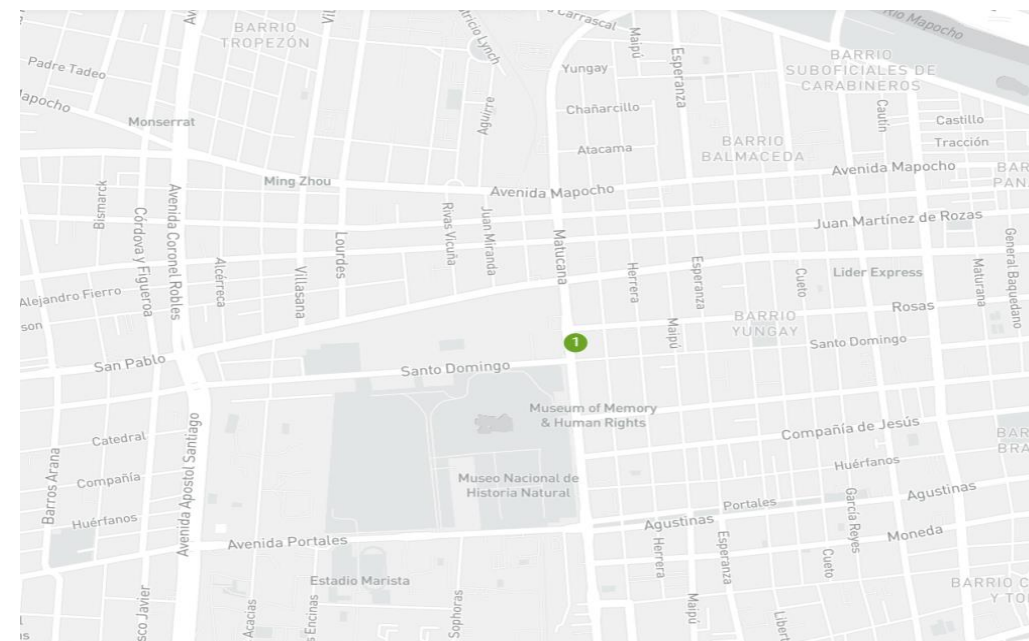
Pisos

3

Locales

2022

Año



# Torre Matucana 657

Av. Matucana 657, Santiago Centro



Varios Museos en las cercanías



Cercanía metro Quinta Normal



Parque Quinta Normal en la cercanía



Variado comercio a su alrededor

# Torre Matucana 657

Av. Matucana 657, Santiago Centro

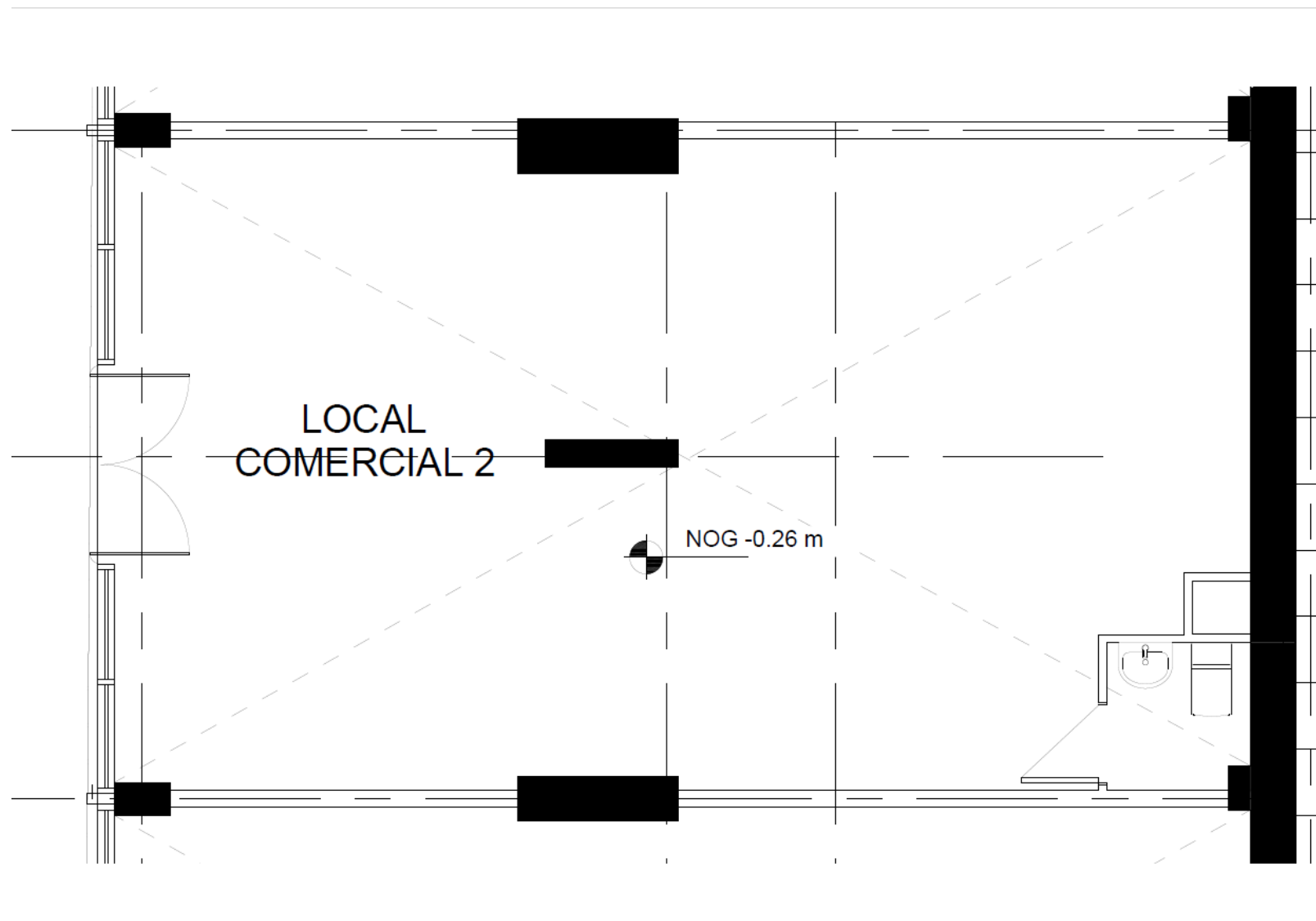
Pisos/Oficinas	m <sup>2</sup>	UF/m <sup>2</sup> /mes	Condiciones de Entrega	Disponibilidad
Local 2	64,03	0.60 + IVA	Obra en bruto	Inmediata
Local 3	61	0,7 + IVA	Habilitada	Inmediata
Local 4	64	0,7 + IVA	Habilitada	Inmediata
Local 5	61.3	0,6 + IVA	Obra en bruto	Inmediata



# Torre Matucana 657

## LOCAL 2

Plano referencial



### Condiciones de arriendo

UF/m2/mes

Canon de arriendo

0,60 UF /m<sup>2</sup> + IVA

**64,03m<sup>2</sup>**  
**Superficie**

### Condiciones:

- + Plazo mínimo 3 años
- + Disponibilidad Inmediata
- + Obra en bruto
- + Para visitas avisar con anticipación

# Torre Matucana 657

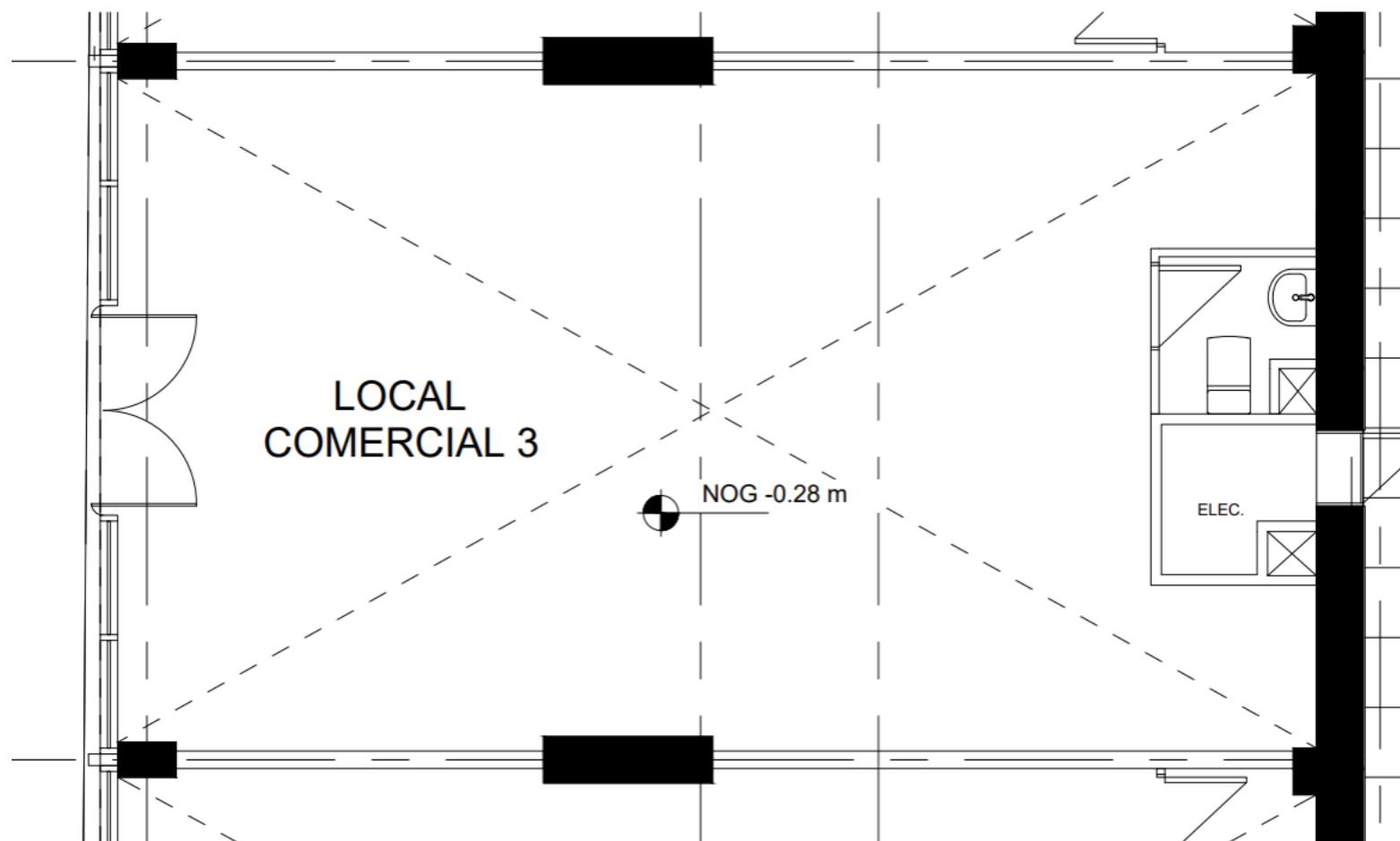
Local 2



# Torre Matucana 657

## Local 3

Plano referencial



### Condiciones de arriendo

UF/m2/mes

Canon de arriendo

0,7 UF /m2 + IVA

61 m<sup>2</sup>  
Superficie

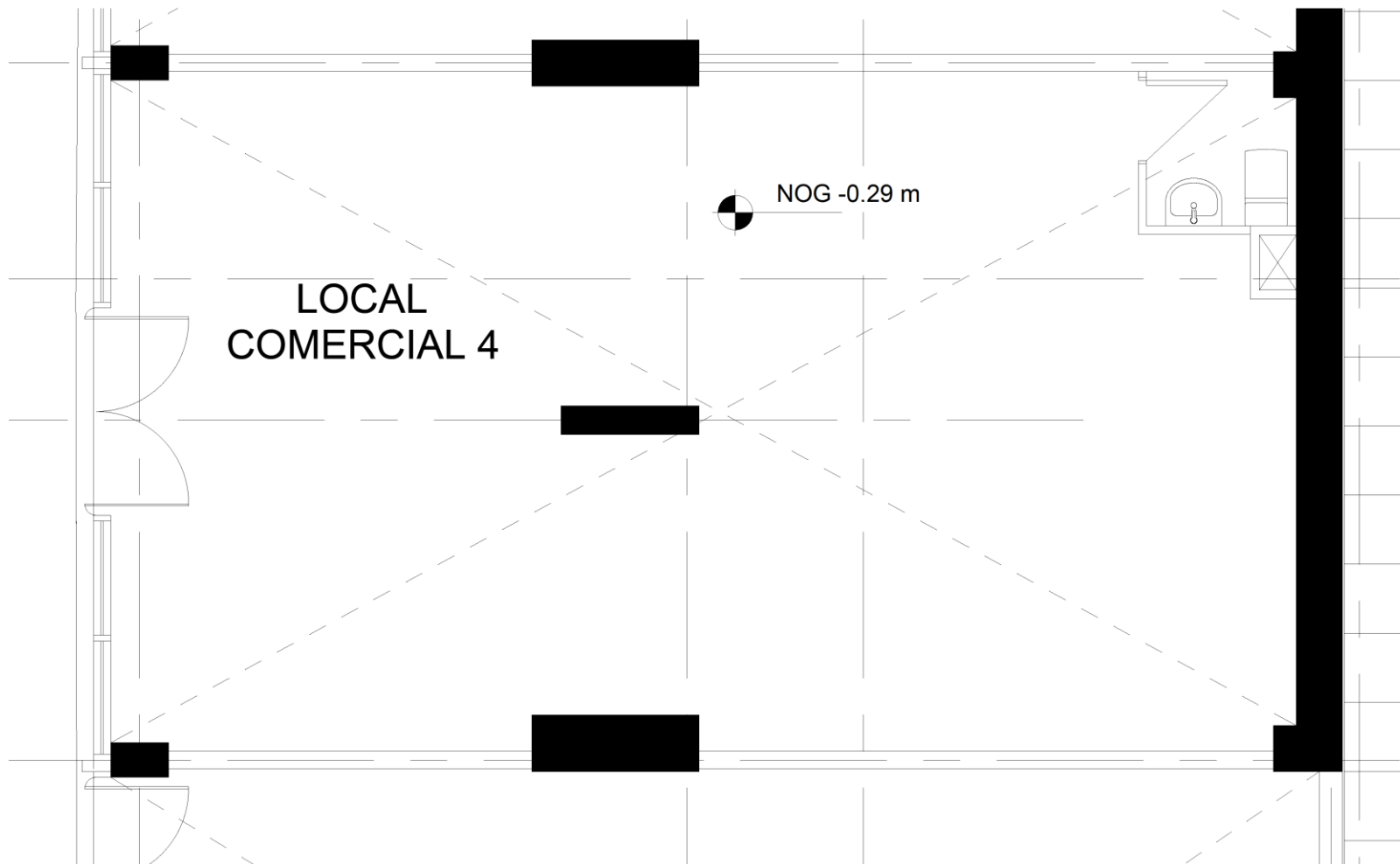
### Condiciones:

- + Plazo mínimo 3 años
- + Disponibilidad inmediata
- + Local habilitado
- + Para visitas avisar con anticipación

# Torre Matucana 657

## Local 4

Plano referencial



### Condiciones de arriendo

UF/m2/mes

Canon de arriendo

0,7 UF /m2 + IVA

**64m<sup>2</sup>**  
**Superficie**

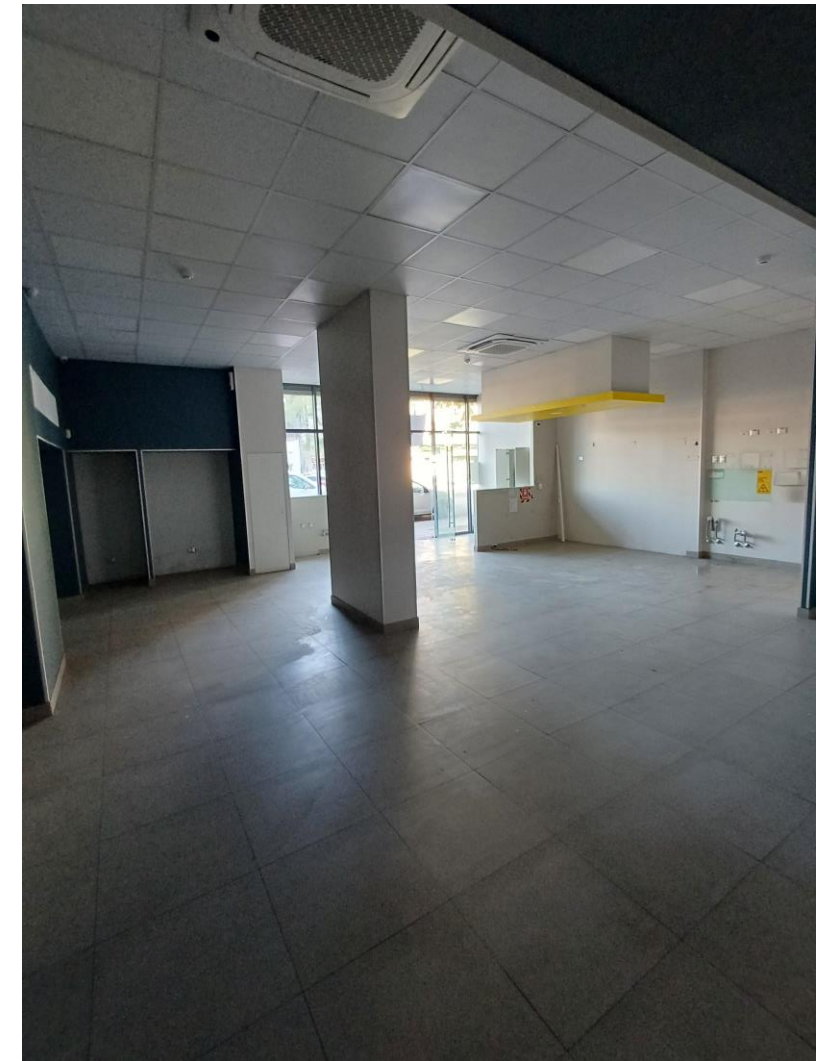
### Condiciones:

- + Plazo mínimo 3 años
- + Disponibilidad inmediata
- + Local habilitado
- + Para visitas avisar con anticipación



# Torre Matucana 657

Local 3 y 4 (Oxxo)



# Torre Matucana 657

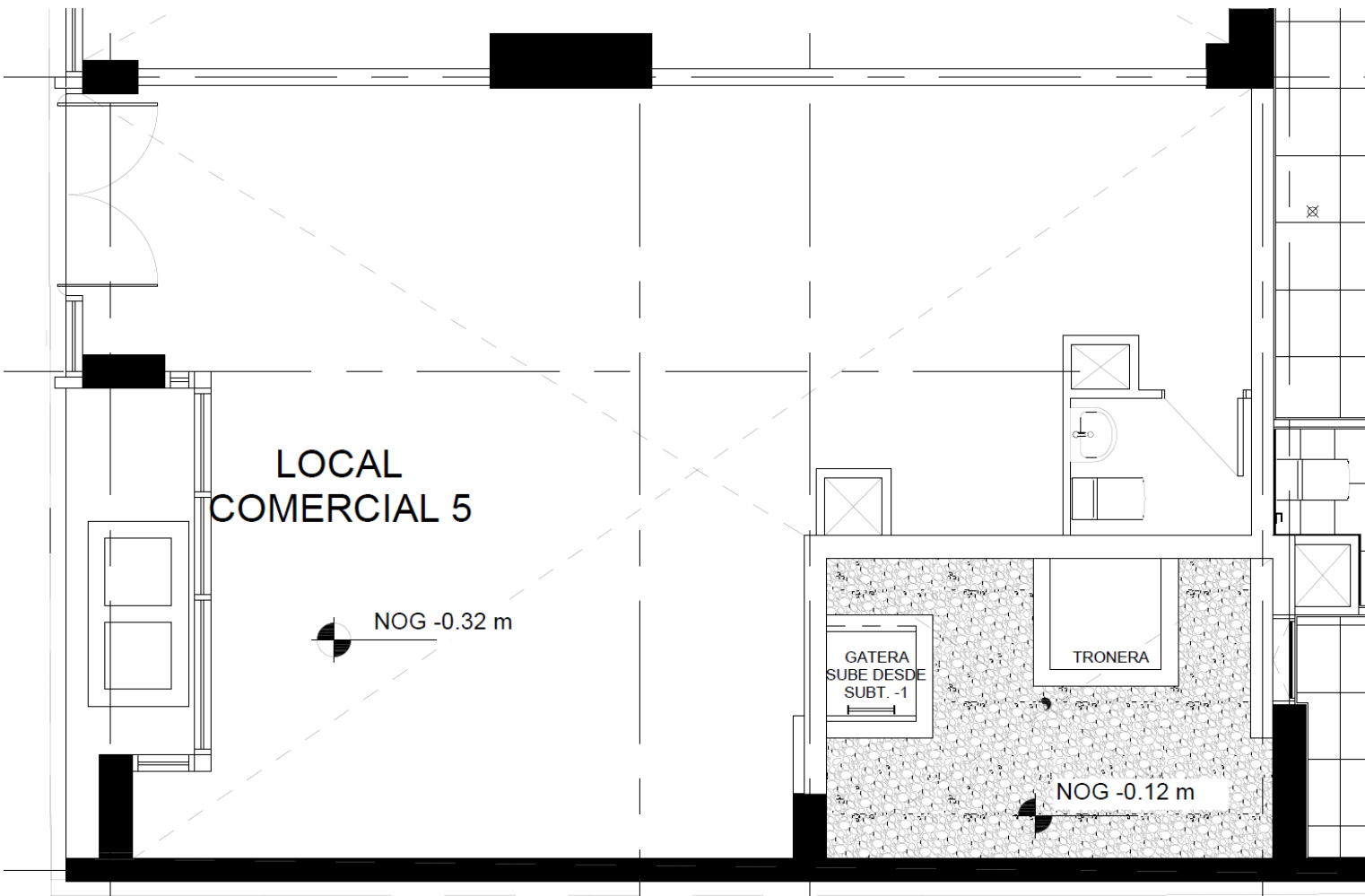
Local 3 y 4 (Oxxo)



# Torre Matucana 657

## Local 5

Plano referencial



### Condiciones de arriendo

UF/m2/mes

Canon de arriendo

0,7 UF /m2 + IVA

61,3 m<sup>2</sup>  
Superficie

### Condiciones:

- + Plazo mínimo 3 años
- + Disponibilidad inmediata
- + Local habilitado
- + Para visitas avisar con anticipación

# Torre Matucana 657

Local 5



## Torre Matucana 657

Av. Matucana 657, Santiago Centro, Santiago, Chile.

Asset Management



### Comisión al corredor:

- + Se pagará un 2% + IVA.
- + Para el cálculo de la comisión sólo se considerarán las de rentas netas efectivas al momento de la firma del contrato
- + No se considerarán rentas posteriores a la fecha de la primera opción de salida anticipada
- + No se considerará periodo de gracia

### Contactar a:

#### Sebastian Gonzalez

Account Manager

+ 56 9 9882 7416

[sebastian.gonzalez1@cbre.com](mailto:sebastian.gonzalez1@cbre.com)

© 2025 CBRE, Inc. Todos los derechos reservados. Esta información se ha obtenido de fuentes consideradas confiables, pero no se ha verificado su exactitud o integridad. Se debe realizar una investigación cuidadosa e independiente de la propiedad y verificar toda la información. El uso de estas imágenes sin el consentimiento expreso y por escrito del propietario está prohibido.