

Edificio Alto el Plomo

Los Militares 5890, Las Condes.



Edificio Alto el Plomo

Los Militares 5890, Las Condes.

Edificio clase B, ubicado en el centro de negocios Nueva Las Condes con una amplia gama de servicios en el entorno como bancos, hoteles, centros comerciales, supermercados, entre otros.

Su ubicación es privilegiada con excelente conectividad gracias a su cercanía con Av. Apoquindo, Alonso de Córdova y Manquehue Norte, cercano a varios paraderos y a solo 5 minutos de la estación de metro Manquehue (Línea 1)

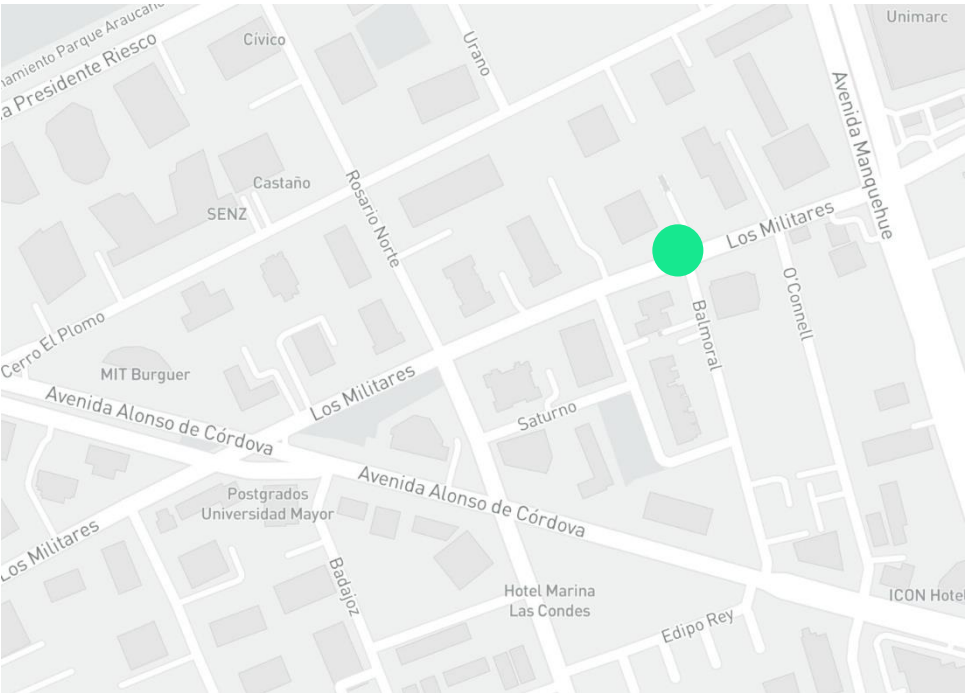
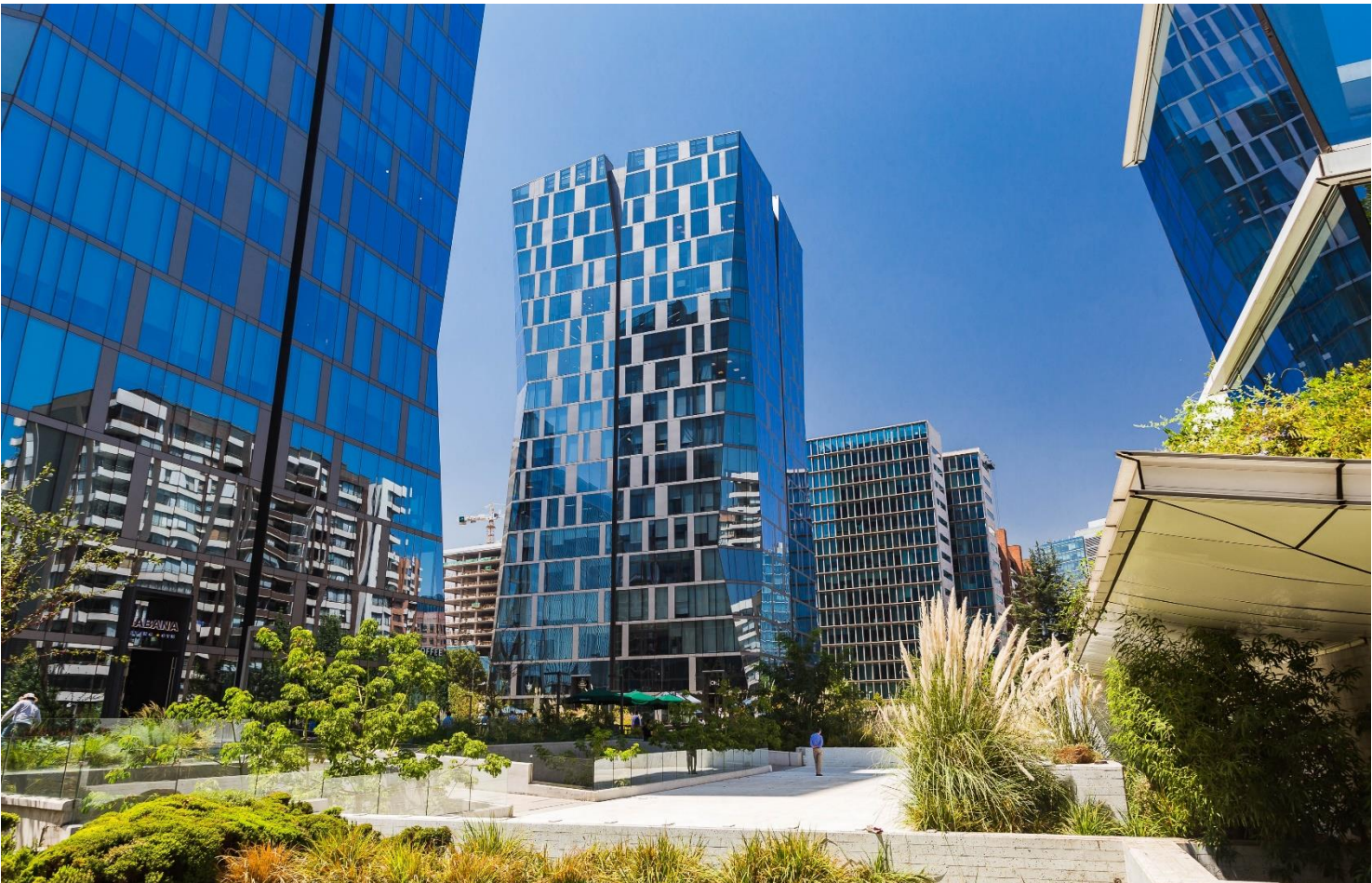
CARACTERÍSTICAS GENERALES DEL EDIFICIO

- + Climatización en base a Chiller
- + Circuito cerrado de televisión
- + Sistema de control de acceso a subterráneos
- + Sistema centralizado para detección y extinción de incendio (Red de Sprinklers y gabinete de red húmeda y seca)
- + Revestido con doble vidriado hermético (Termopanel)

17
Pisos

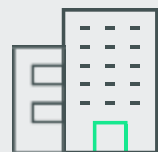
5
Ascensores

2014
Año



Edificio Alto el Plomo

Los Militares 5890, Las Condes.



Ubicado en Centro
de Negocios



Cercanía metro
Manquehue



Bicicletero



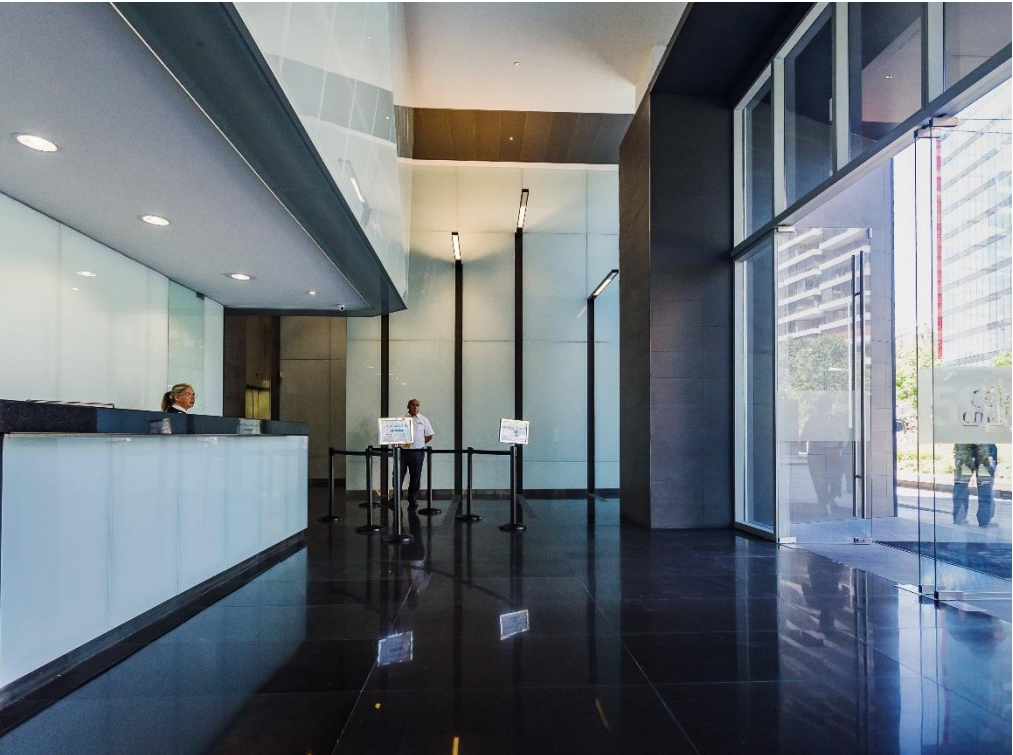
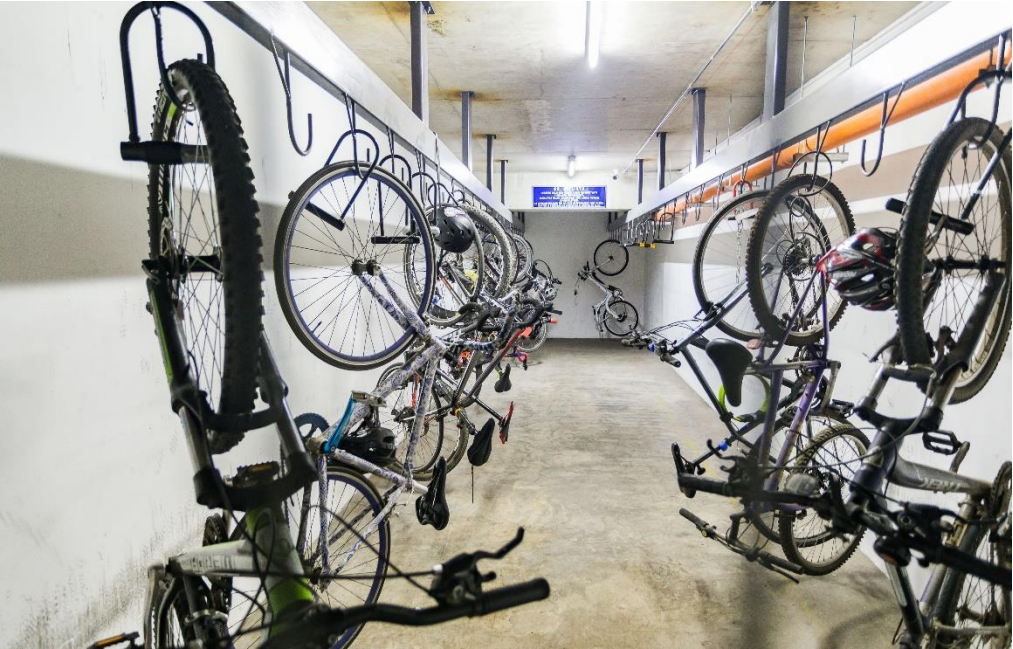
Sistema de Seguridad y
control de acceso



Variado comercio a
su alrededor

Edificio Alto el Plomo

Los Militares 5890, Las Condes.



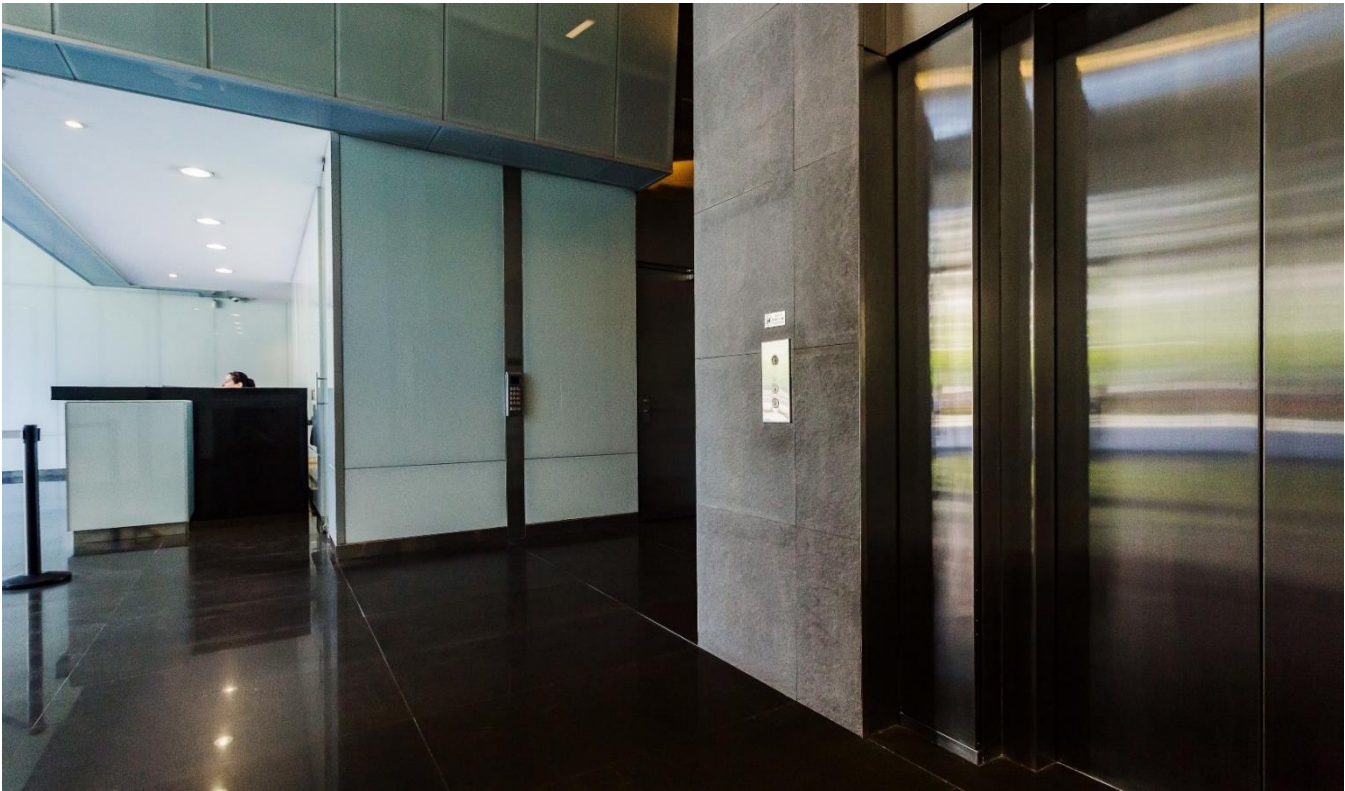
Edificio Alto el Plomo

Los Militares 5890, Las Condes.

Pisos/Oficinas	m2	UF/m2/mes	Condiciones de Entrega	Disponibilidad
Oficina 704	158,4	0,55 + IVA	Habilitada	Inmediata

CONDICIONES DE ARRIENDO

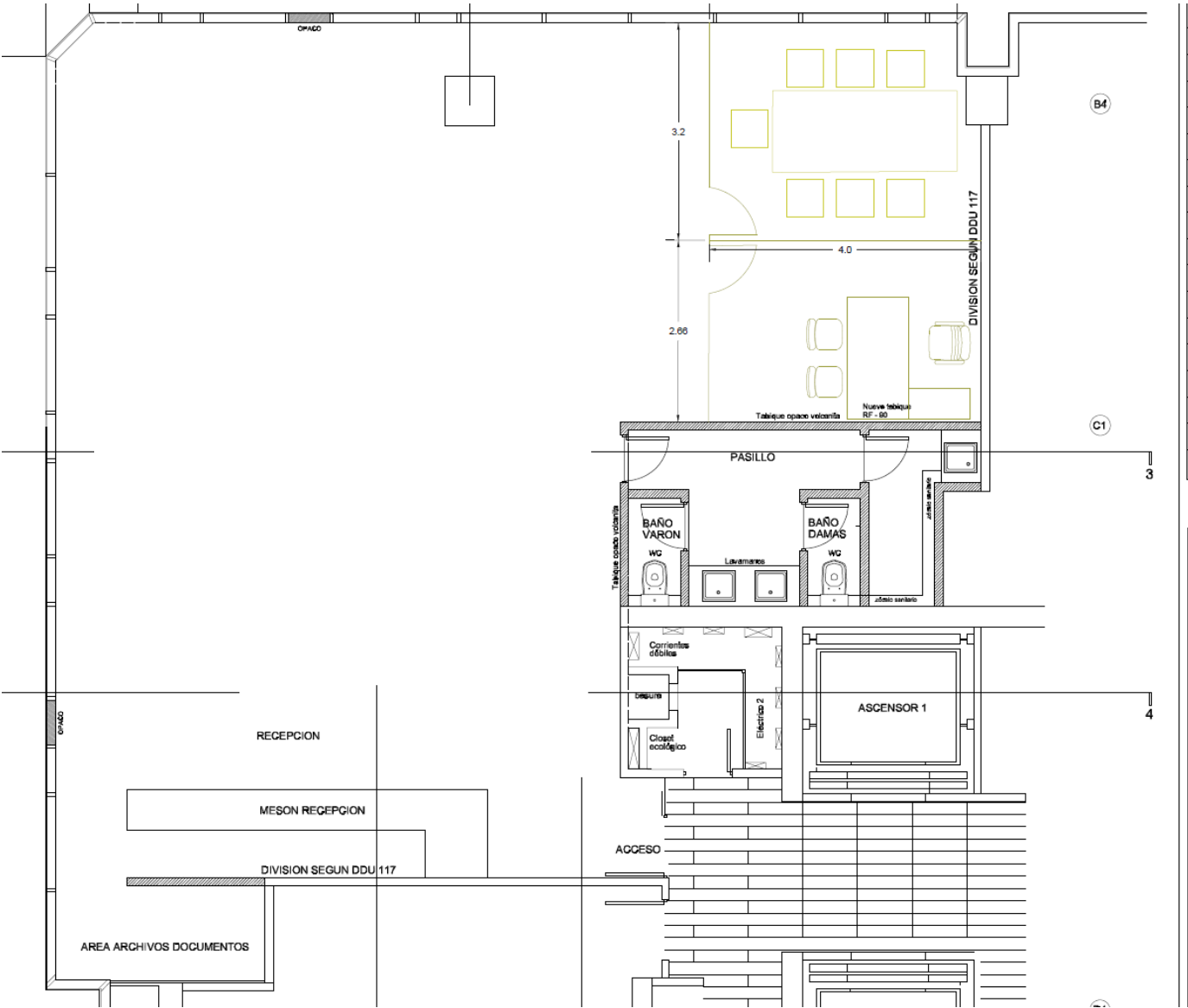
- + Estacionamientos a 3,5 UF/unid/mes + IVA
- + Bodegas a 0,3 UF/m² /mes + IVA
- + Plazo mínimo de 3 años
- + Gasto común aprox: 0,11 UF/m² /mes



Edificio Alto el Plomo

Los Militares 5890, Las Condes.

Oficina 704



Condiciones de arriendo	UF/m ² /mes
Canon de arriendo	0,55 UF/m ² + IVA
Estacionamientos	3,5 UF/Unidad
Bodegas	0,30 UF/m ² /mes + IVA
Gastos comunes	0,11 UF/ m ²
Plazo Mínimo	36 meses
Condiciones Oficina	Habilitada

Edificio Alto el Plomo

Los Militares 5890, Las Condes.

Oficina 704





Comisión al corredor:

- + Se pagará un 2% + IVA.
- + Para el cálculo de la comisión sólo se considerarán las de rentas netas efectivas al momento de la firma del contrato, con un tope de 60 meses.
- + No se considerarán rentas posteriores a la fecha de la primera opción de salida anticipada.
- + No se considerará periodo de gracia

Contactar a

Sebastián Reyes

Account Manager
+56 9 8373 7727
Sebastian.Reyes@cbre.com

Alexander Moore

Senior Account Manager
+56 9 7901 0351
Alexander.Moore@cbre.com