

Edificio Los Militares 4611

Los Militares 4611, Las Condes.



Edificio Los Militares 4611

Los Militares 4611, Las Condes.

Edificio clase A con 24 pisos en total, 17 para uso, ubicado frente a la Escuela Militar, entre calles Los Militares y Apoquindo, a pasos del metro, y cercano a autopista Costanera Norte, permite disfrutar de un lugar tranquilo, iluminado y agradables calles aledañas manteniendo cercanía a restaurant, hoteles, transporte, servicios y centros comerciales.

4 Ascensores panorámicos y 2 ascensores a subterráneo, generador eléctrico, climatización a través de Chillers, sistema de seguridad por CCTV y control de acceso con torniquetes y registro informatizado de ingreso. Posee bicicletero con camarines, Plaza comercial en el primer piso.

La administración de Los Militares 4611 se encuentra a cargo de CBRE Property, por lo que cuenta con un amplio respaldo de experiencia y altos estándares de exigencia en procesos de administración, transparencia y resolución de problemas.

CARACTERÍSTICAS GENERALES DEL EDIFICIO

- Plantas habilitadas
- Certificación LEED GOLD
- Red de sprinklers en todos los pisos incluyendo subterráneos
- Red húmeda y red seca con conexiones en todos los pisos
- Sistema de seguridad con circuito cerrado de TV (CCTV)
- Bicicletero con camarines
- Control de acceso en subterráneos

17

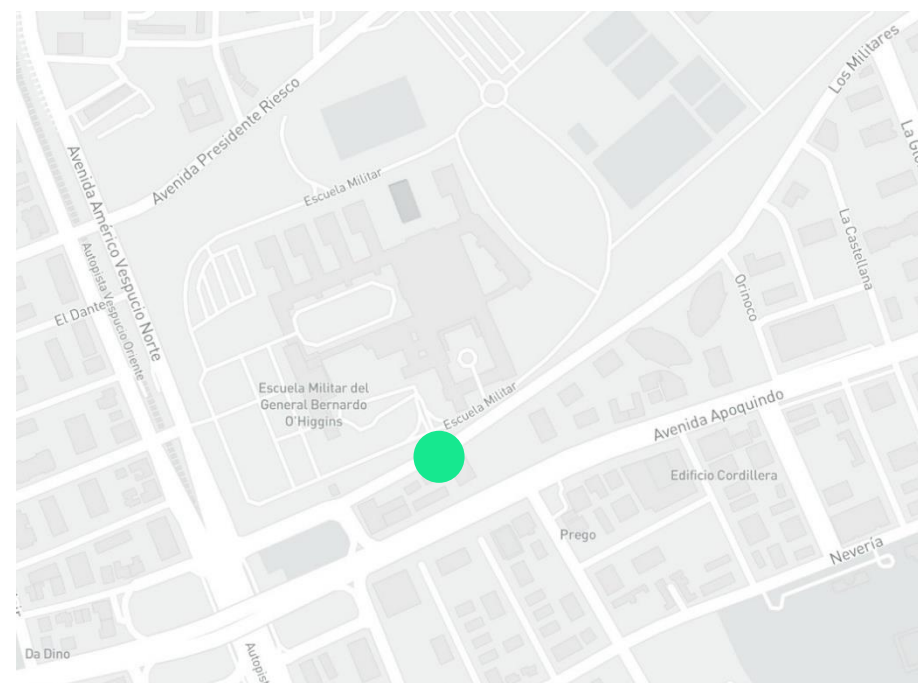
Pisos

4

Ascensores

2018

Año



Edificio Los Militares 4611

Los Militares 4611, Las Condes.



Frente a Escuela Militar



Cercanía metro Escuela Militar



Bicicletero



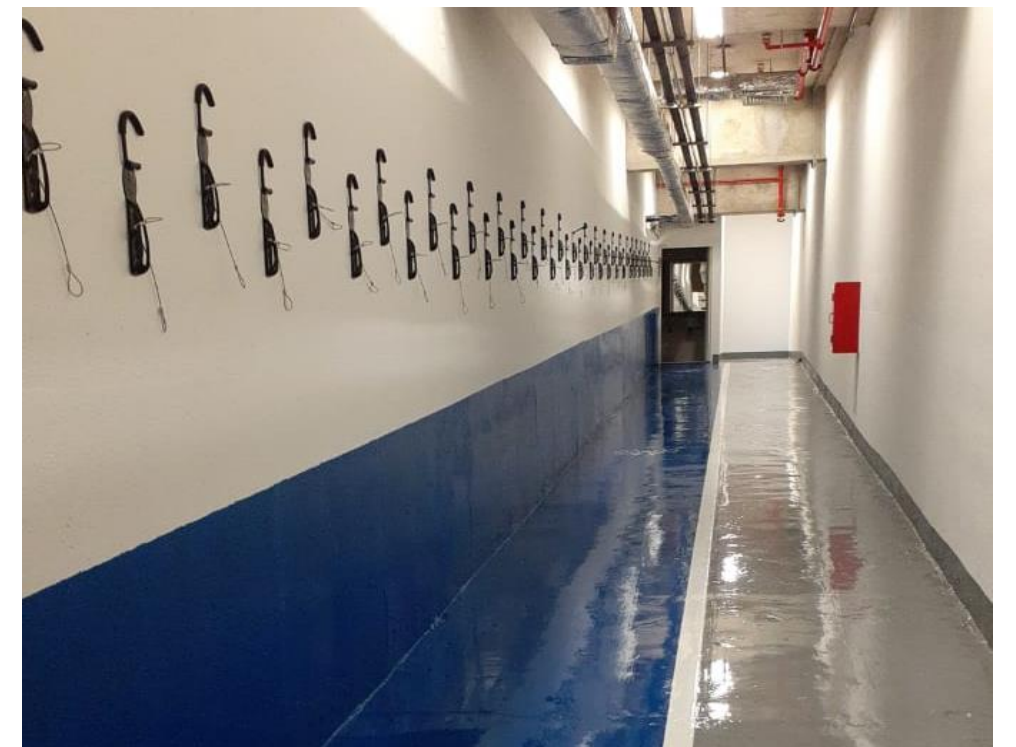
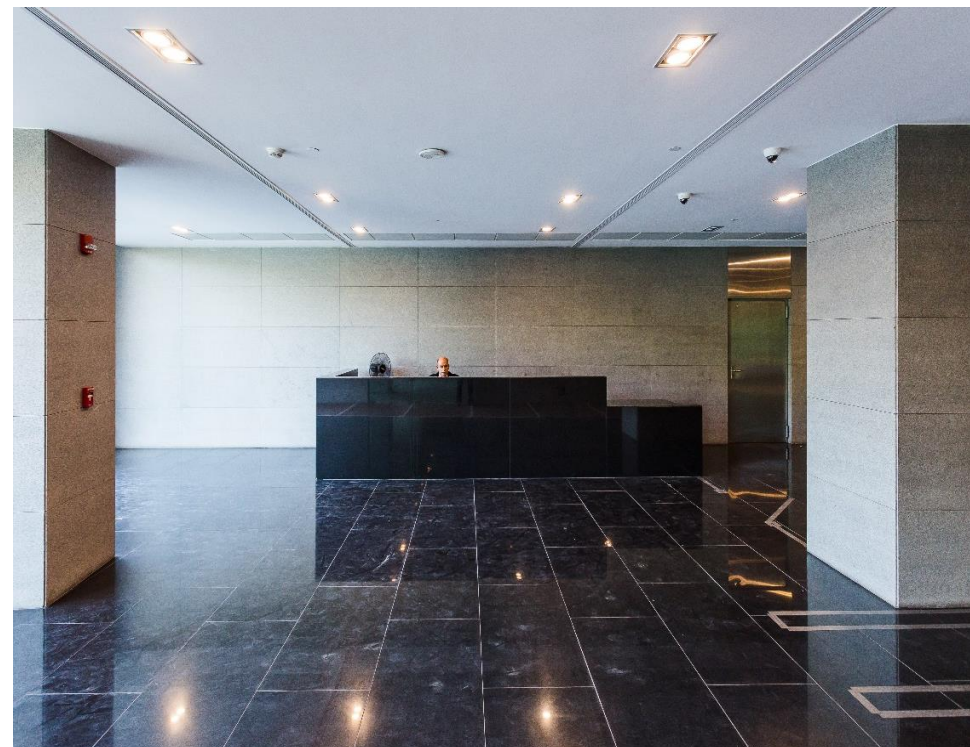
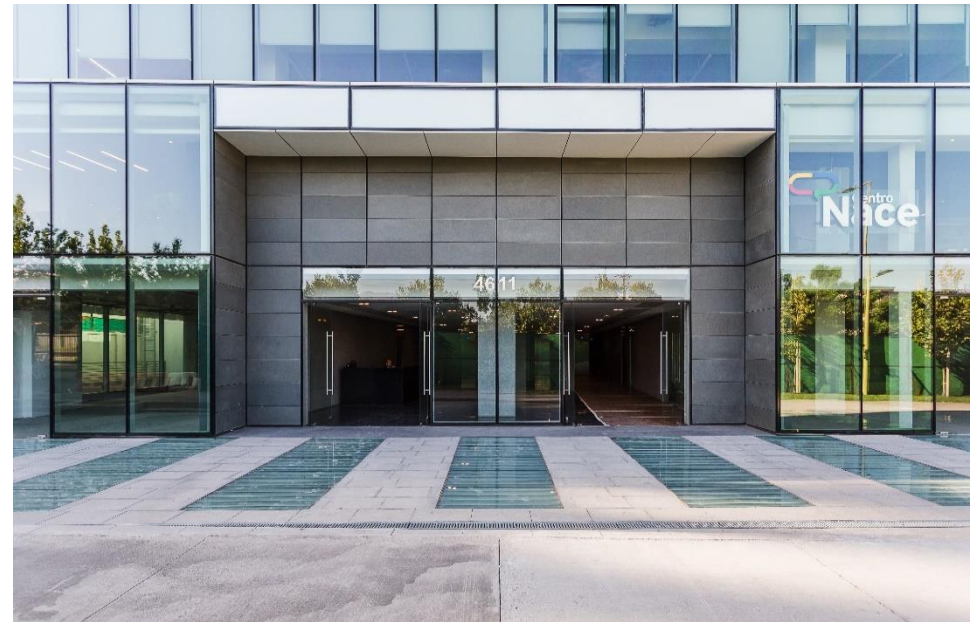
Control de acceso



Variado comercio a su alrededor

Edificio Los Militares 4611

Los Militares 4611, Las Condes.



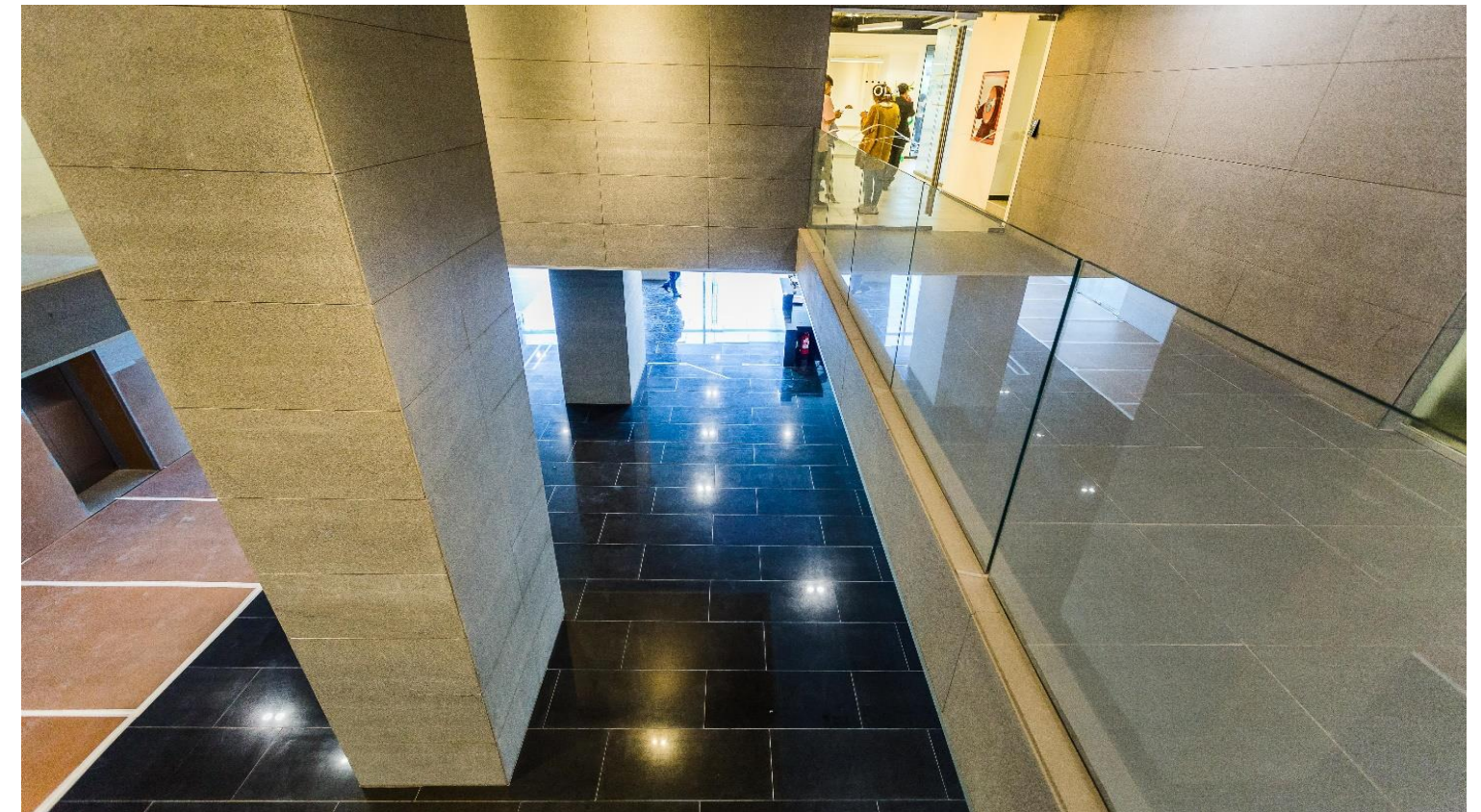
Edificio Los Militares 4611

Los Militares 4611, Las Condes.

Pisos/Oficinas	m ²	UF/m ² /mes	Condiciones de Entrega	Disponibilidad
Oficina 302	517,17	0,58 + IVA	Habilitado con mobiliario	Diciembre 2024

CONDICIONES DE ARRIENDO

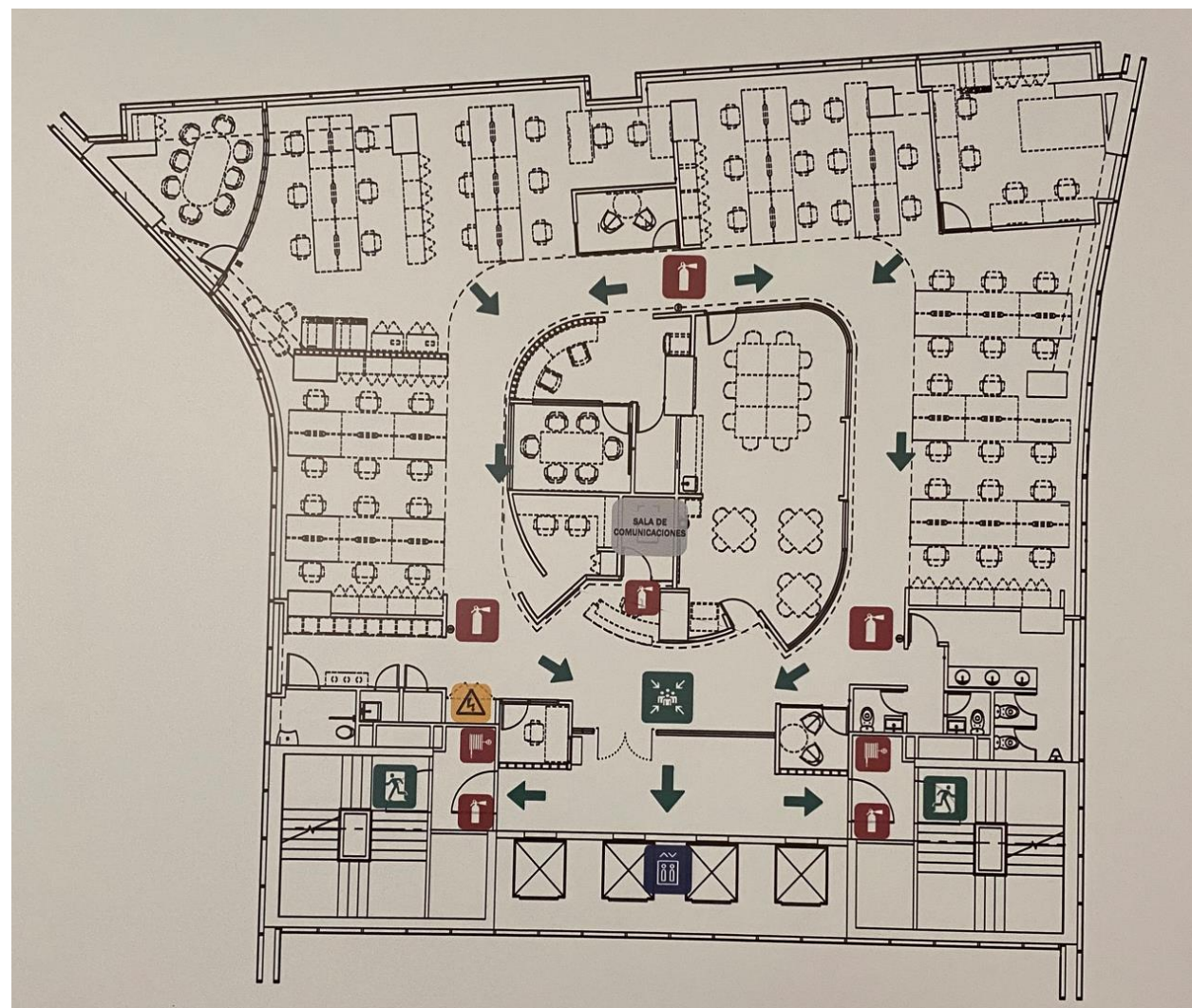
- + Estacionamientos simples a 3,5 UF + IVA
- + Bodegas a 0,35 UF/m² /mes + IVA
- + Plazo mínimo de 36 meses
- + Gasto común aprox: 0,12 UF/m²



Edificio Los Militares 4611

Oficina 302

Plano referencial



Condiciones de arriendo

UF/m2/mes

Canon de arriendo

0,58 UF /m² + IVA*

Estacionamientos

3,5 UF/Unidad + IVA

Bodegas

0,35 UF/m² + IVA

Gastos comunes

0,12 UF/ m² / Mes aprox.

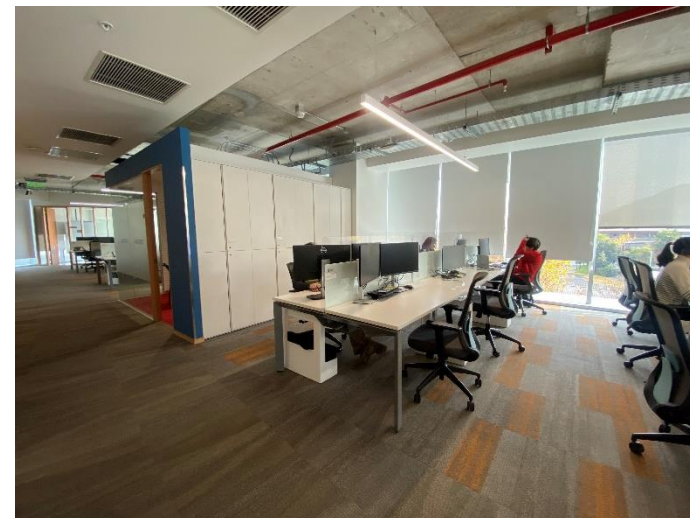
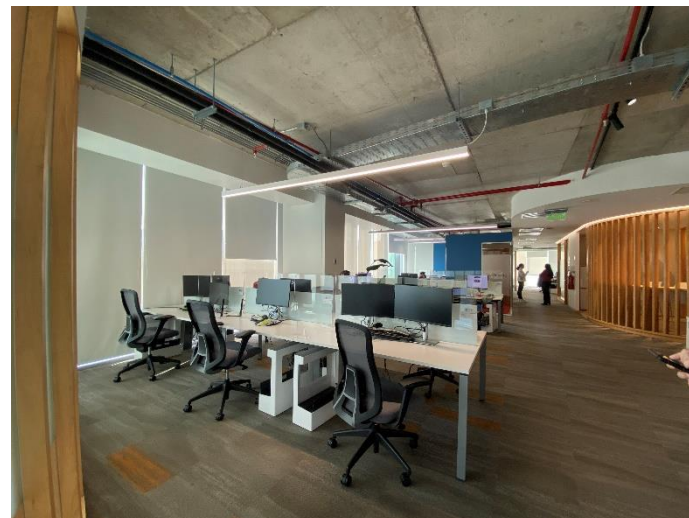
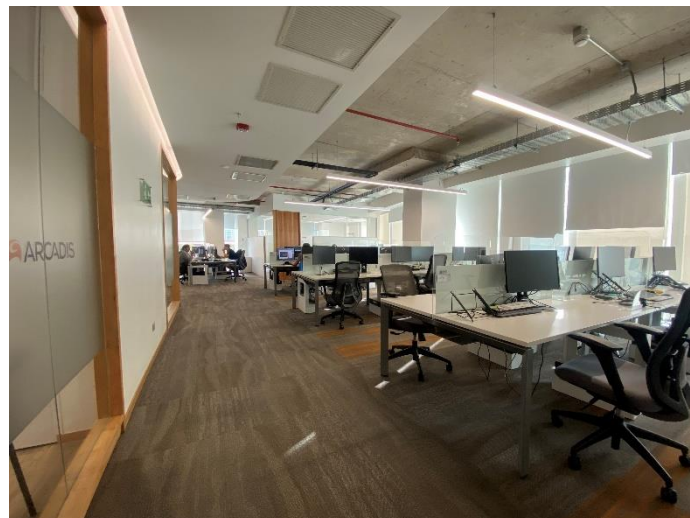
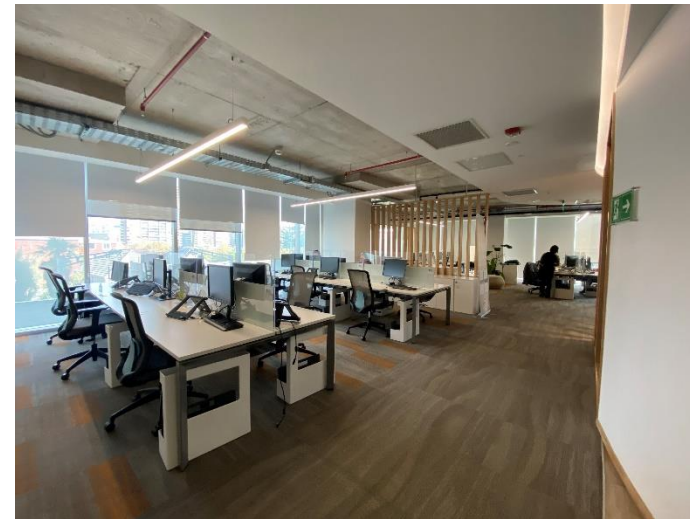
517,17 m²
Superficie

Condiciones:

- + 2 meses de gracia por contratos a 38 meses
- + Disponibilidad desde Diciembre 2024
- + Habilitado con mobiliario

Edificio Los Militares 4611

PISO 3 - Oficina 302





Comisión al corredor:

- + Se pagará un 2% + IVA.
- + Para el cálculo de la comisión sólo se considerarán las de rentas netas efectivas al momento de la firma del contrato.
- + No se considerarán rentas posteriores a la fecha de la primera opción de salida anticipada.
- + No se considerará periodo de gracia

Contactar a

Daniela Herrera

Account Manager

+569 4155 1278

daniela.herrera@cbre.com

Francisca Gómez

Lease Admin Manager

+569 9332 7087

francisca.gomez@cbre.com

Sebastián Reyes

Lease Admin Manager

+569 8373 7727

sebastian.reyes@cbre.com