

Cargo Park

Presidente Eduardo Frei Montalva 9950, Quilicura.



Cargo Park

Presidente Eduardo Frei Montalva 9950, Quilicura

Centro de Bodegas con ubicación estratégica y robustas instalaciones, amplio patio de maniobras, seguridad 24/7 con control de acceso y CCTV, Red Húmeda, alternativas con oficinas y andenes incorporados.

Emplazamiento estratégico sobre la Panamericana Norte, en el sector de Buenaventura, a sólo 4 kilómetros de la Autopista Vespucio Norte, a 15 minutos de la Ruta 68, aeropuerto, centro y sector oriente.

CARACTERÍSTICAS GENERALES DEL CENTRO

- + Bodegas con y sin oficinas, con andenes incorporados
- + Horario de Operación: 24/7 los 365 días del año.
- + Red de Húmeda y sistema de detección de incendios
- + Sistema de seguridad con circuito cerrado de TV (CCTV)
- + Bodegas con buena altura e iluminación combinada

10

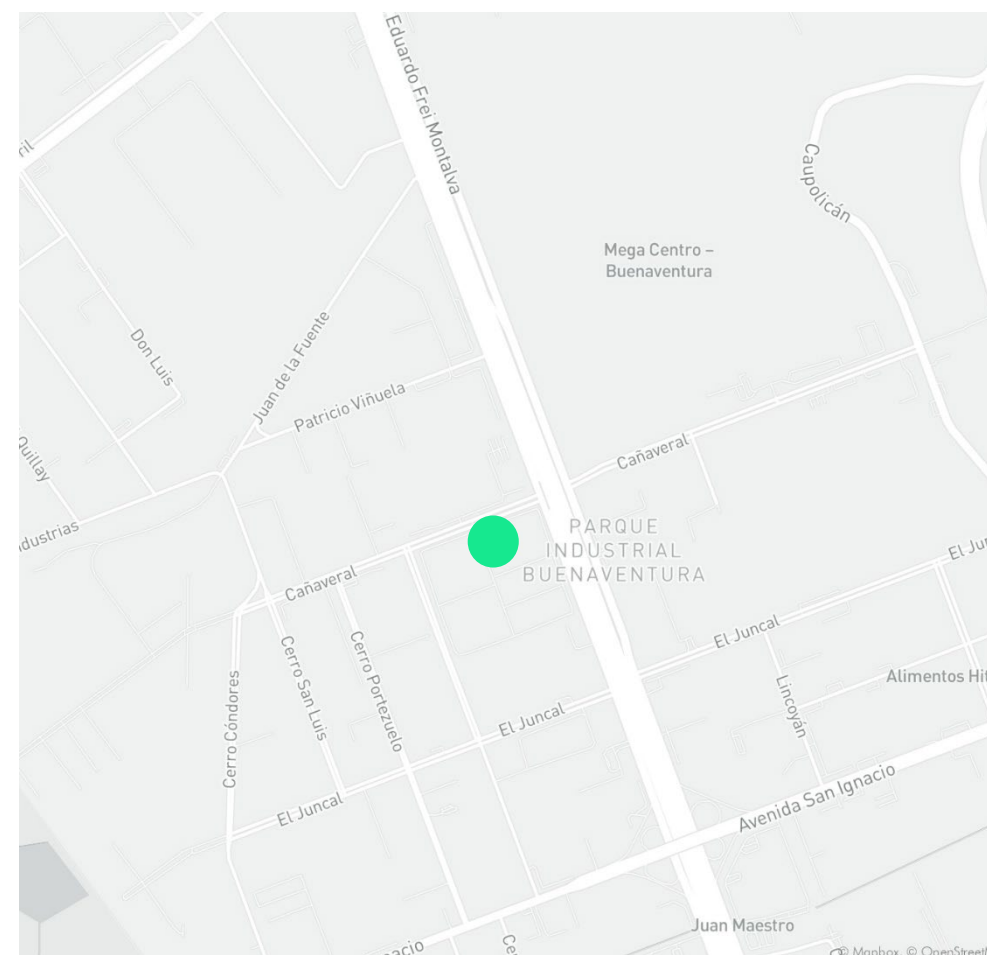
Edificios

57

Módulos y oficinas

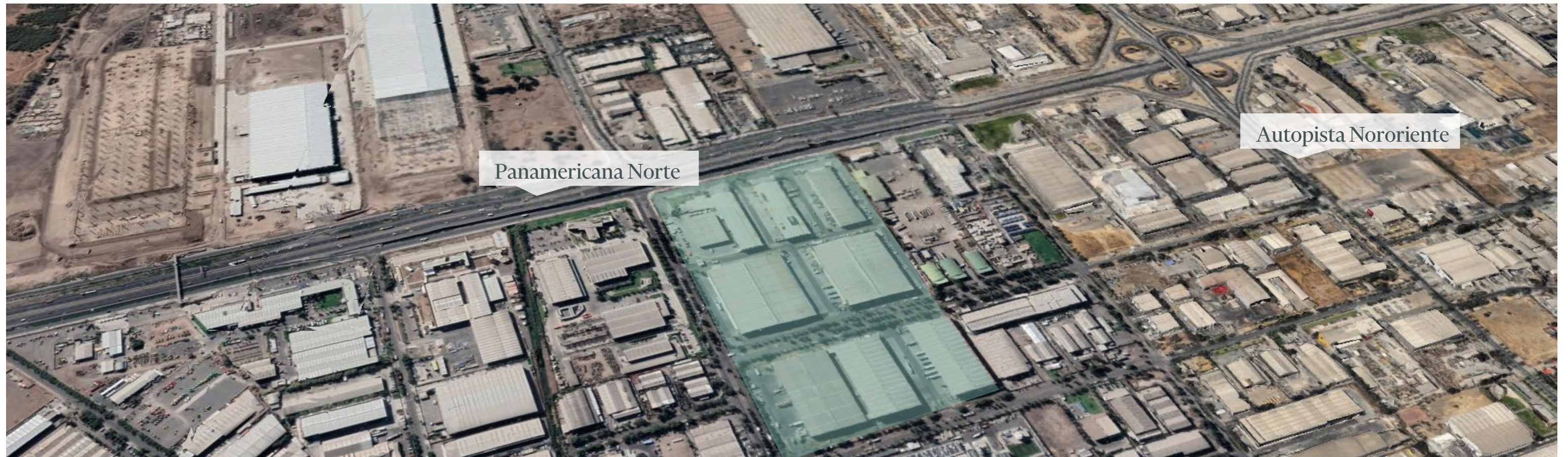
2006

Año



Cargo Park

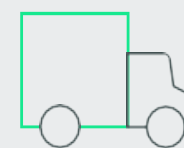
Presidente Eduardo Frei Montalva 9950, Quilicura



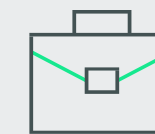
Sector emblemático
industrial



Excelente
conectividad



Bodegas con andenes
de carga



Cómodas oficinas
y/o andenes

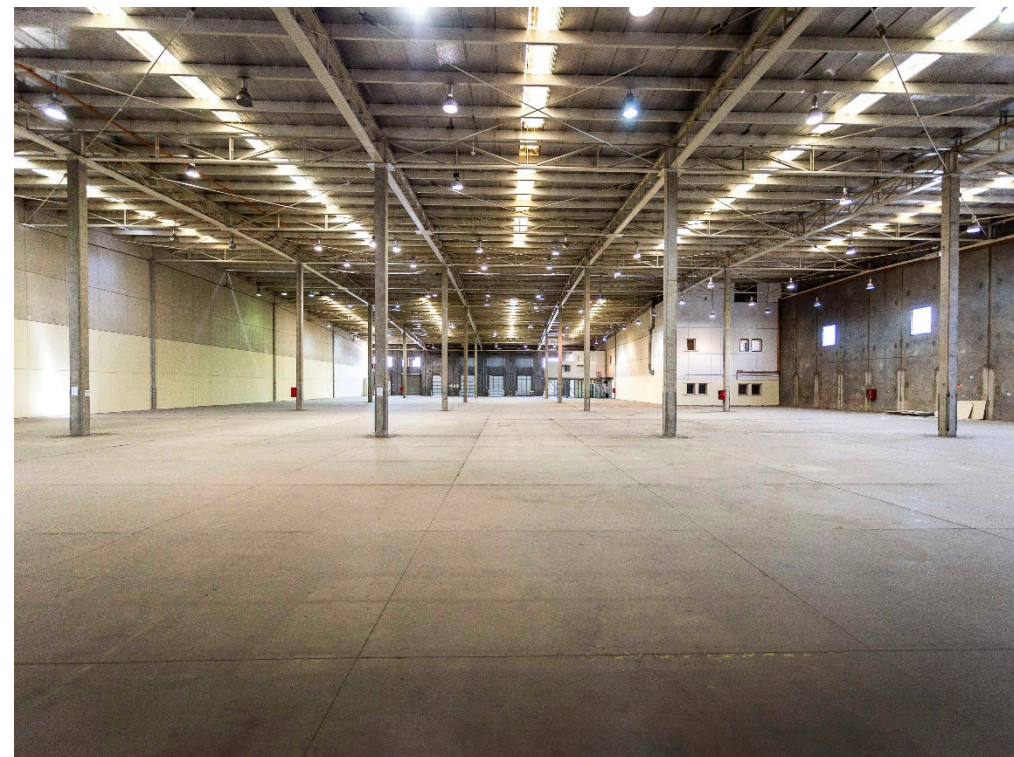
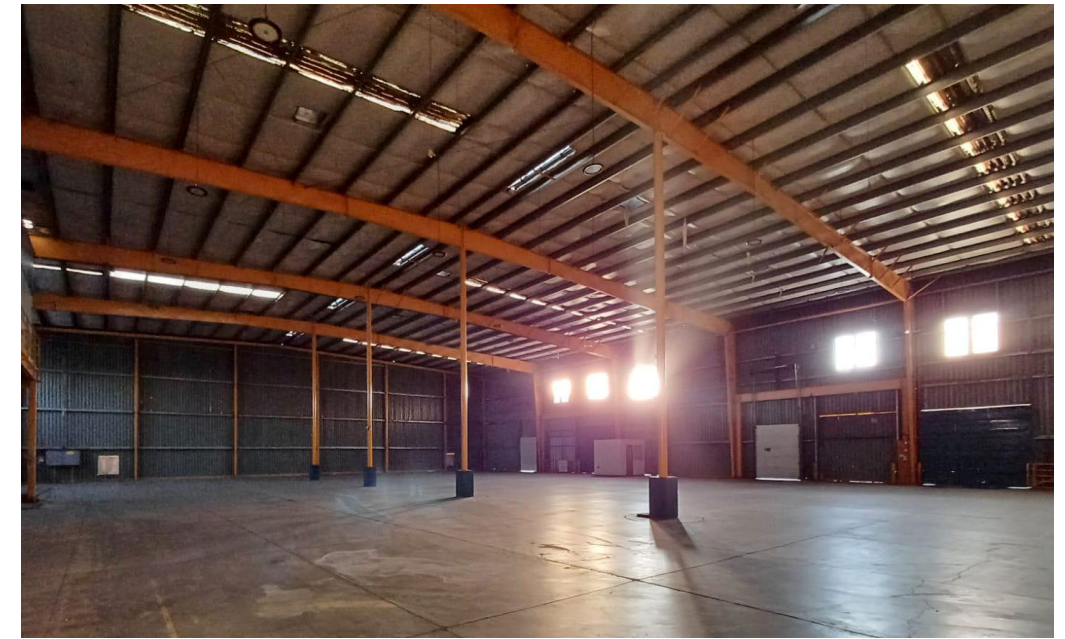
Propiedades Disponibles

Oficina

Asset Management

Cargo Park

Presidente Eduardo Frei Montalva 9950, Quilicura



Cargo Park

Presidente Eduardo Frei Montalva 9950, Quilicura

Unidad	m ²	UF/m ² /mes	Disponibilidad
H2	3.945	0,165 + IVA	Inmediata
F3	3.200	0,165 + IVA	Inmediata
C3-C6	3.750	0,165+ IVA	Inmediata
Oficina 6	111	0,25 + IVA	Inmediata
Oficina 7	111	0,25 + IVA	Inmediata
Oficina 8	80	0,25 + IVA	Inmediata
Oficina 9	108	0,25 + IVA	Inmediata

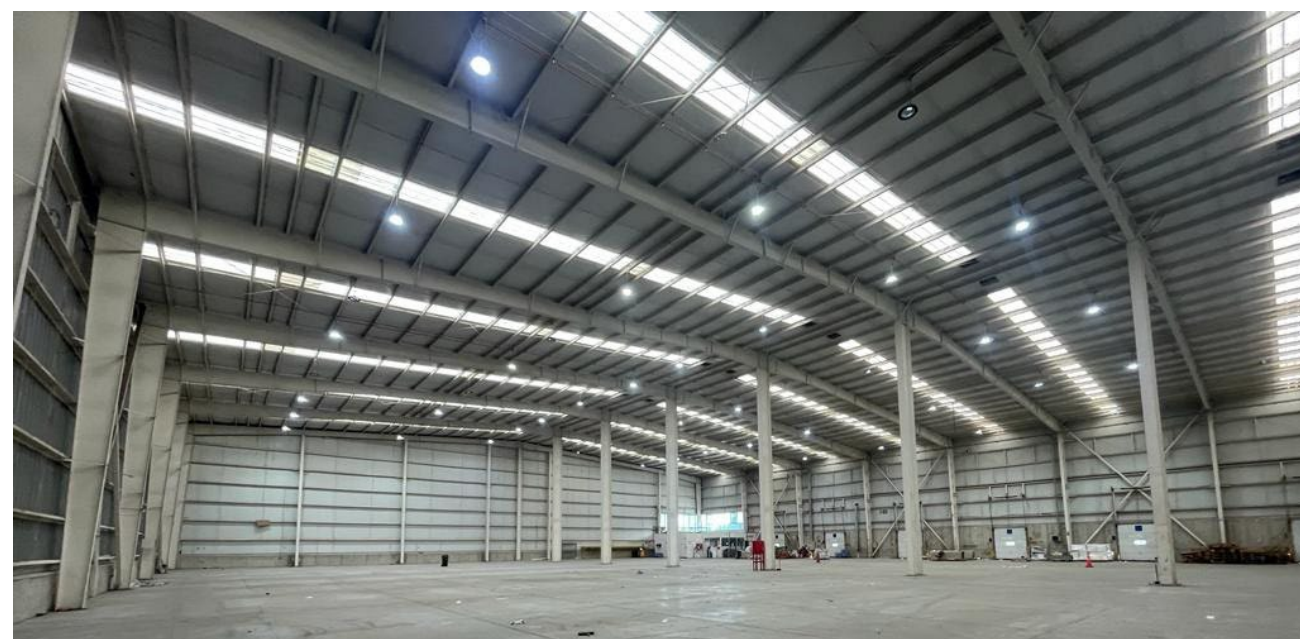
CONDICIONES DE ARRIENDO

- + Plazo mínimo 3 años para las bodegas.
- + Gasto común: 13% de la renta + IVA
- + Garantía de 1,5 mes de arriendo.
- + Contar con Seguro de Responsabilidad Civil que cubra 10.000 UF anuales.



Cargo Park

Bodega H2



Condiciones de arriendo	UF/m2/mes
Canon de arriendo	0,165 UF /m ² + IVA
Gastos comunes	13% + servicios / mes aprox.
Superficie bodega	3877 m ²
Superficie oficina	68 m ²

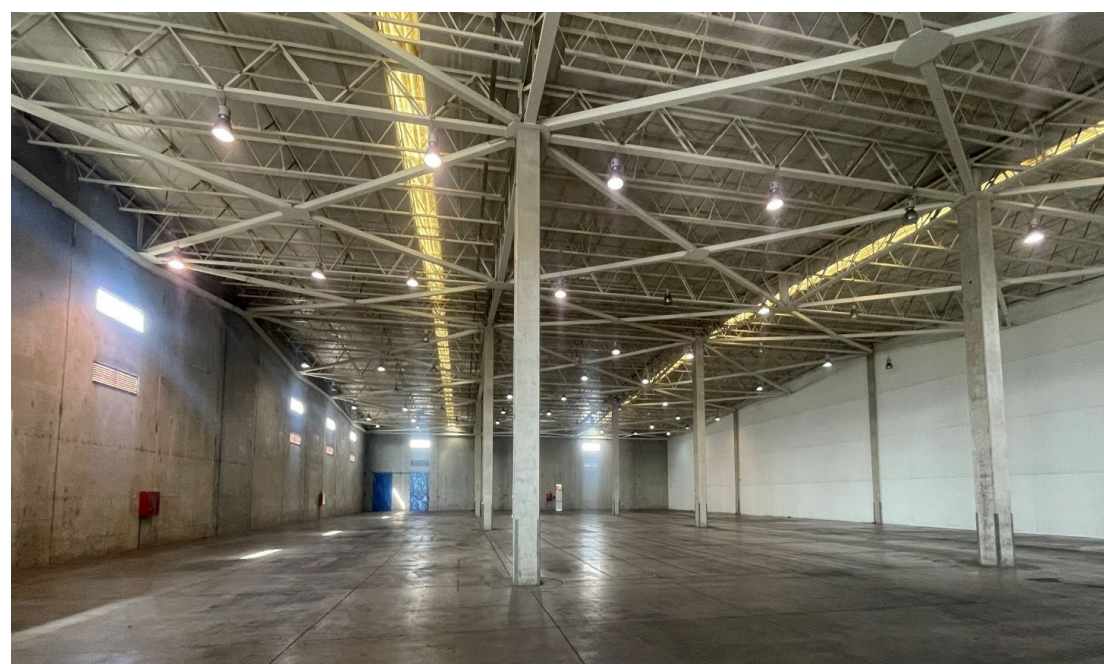
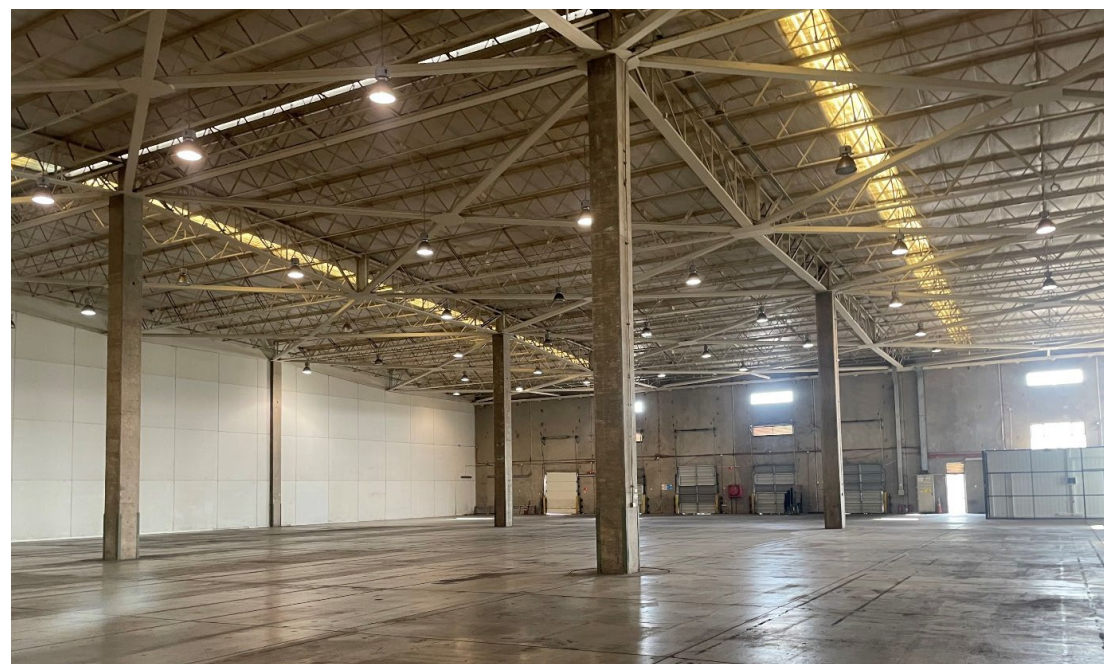
3.945 m²
Superficie

Condiciones:

- + Plazo mínimo 3 años
- + Disponibilidad inmediata
- + Para visitas avisar con anticipación
- + 13 portones seccionales.
- + 13 muelles de carga en altura.
- + Altura al hombro 10,5 mts
- + Altura al hombro 12 mts.

Cargo Park

Bodega F3



Condiciones de arriendo	UF/m2/mes
Canon de arriendo	0,165 UF /m ² + IVA
Gastos comunes	13% + servicios / mes aprox.
Superficie bodega	3,200 m ²
Superficie oficina	100 m ²

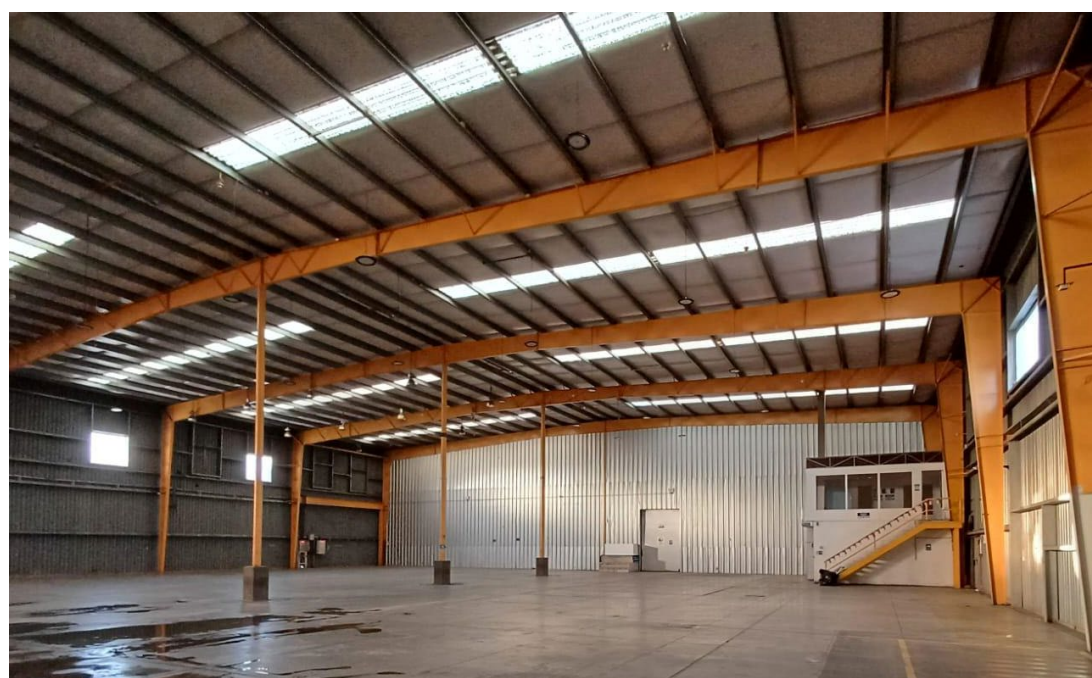
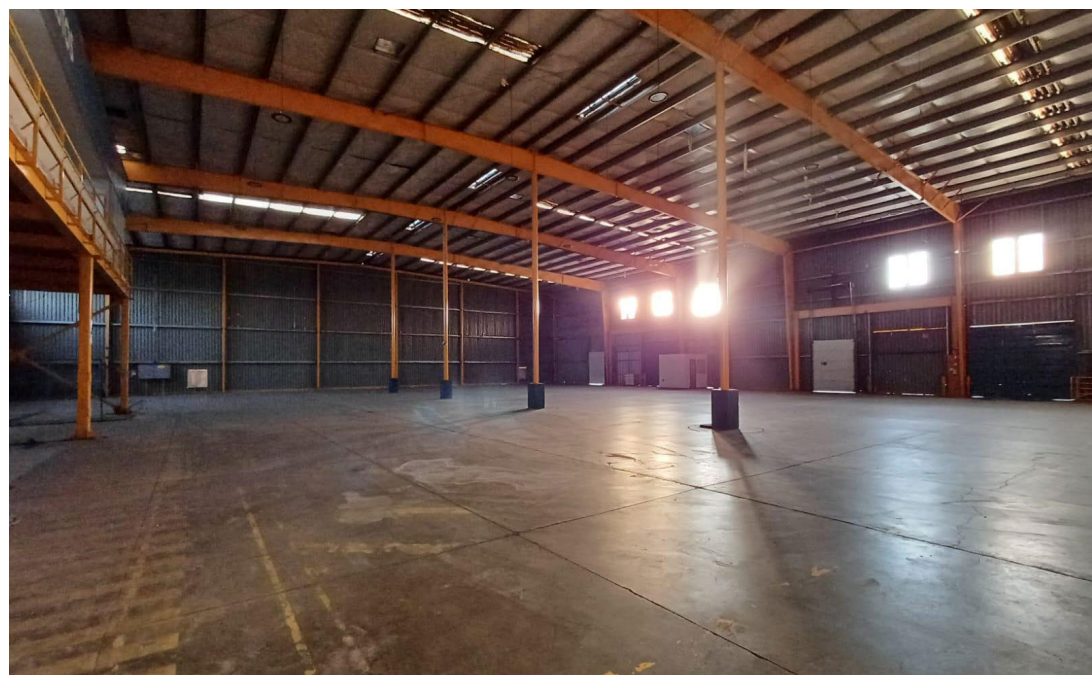
3.200 m²
Superficie

Condiciones:

- + Plazo mínimo 3 años
- + Disponibilidad inmediata
- + Para visitas avisar con anticipación
- + 5 portones seccionales.
- + 5 muelles de carga en altura.
- + Altura al hombro mínima 8,5mts
- + Altura al hombro en el centro 9,4mts.

Cargo Park

Bodega C3-C6



Condiciones de arriendo

UF/m2/mes

Canon de arriendo

0,165 UF /m² + IVA

Gastos comunes

13% + servicios / mes aprox.

Superficie bodega

3,500 m²

Superficie oficina

250 m²

3.750 m²
Superficie

Condiciones:

- + Plazo mínimo 3 años
- + Disponibilidad inmediata
- + Para visitas avisar con anticipación
- + Altura al hombro: 8mts.
- + Altura cumbrera: 9,5mts.
- + Patio de maniobra de 20m de largo.
- + 9 Muelles en total.

Cargo Park

Oficina 6



Condiciones de arriendo	UF/m2/mes
Canon de arriendo	0,25 UF /m ² + IVA
Gastos comunes	13% + servicios / mes aprox.

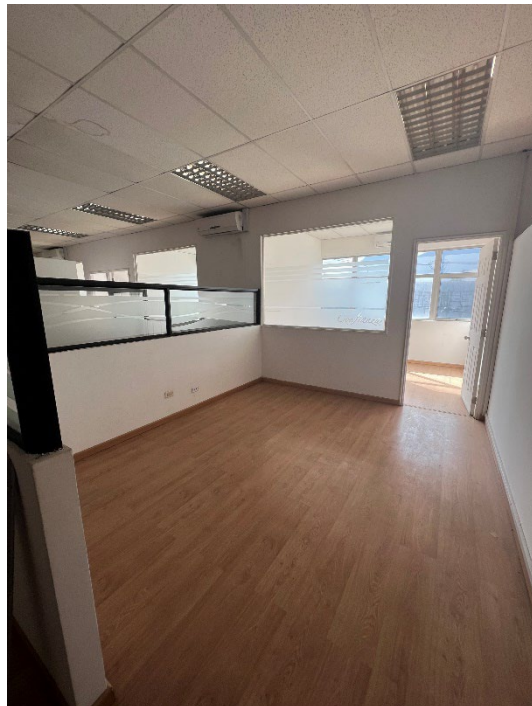
111 m²
Superficie

Condiciones:

- + Plazo mínimo 1 años
- + Disponibilidad inmediata
- + Para visitas avisar con anticipación

Cargo Park

Oficina 6



Cargo Park

Oficina 7



Condiciones de arriendo	UF/m2/mes
Canon de arriendo	0,25 UF /m ² + IVA
Gastos comunes	13% + servicios / mes aprox.

111 m²
Superficie

Condiciones:

- + Plazo mínimo 1 años
- + Disponibilidad inmediata
- + Para visitas avisar con anticipación

Cargo Park

Oficina 7



Cargo Park

Oficina 9



Condiciones de arriendo

UF/m²/mes

Canon de arriendo

0,25 UF /m² + IVA

Gastos comunes

13% + servicios / mes aprox.

108 m²
Superficie

Condiciones:

- + Plazo mínimo 1 años
- + Disponibilidad inmediata
- + Para visitas avisar con anticipación

Cargo Park

Oficina 9



Cargo Park

Presidente Eduardo Frei Montalva 9950, Quilicura

Asset Management



Comisión al corredor:

- + Se pagará un 2% + IVA con tope de contratos de 5 años.
- + Para el cálculo de la comisión sólo se considerarán las de rentas netas efectivas al momento de la firma del contrato.
- + No se considerarán rentas posteriores a la fecha de la primera opción de salida anticipada.
- + No se considerará periodo de gracia.

Contactar a

Manuela Labarca

Account Manager

+ 56 9 7550 3113

manuela.labarca@cbre.com

Pilar van Wersch

Account Manager

+56 9 9367 6643

pilar.vanwersch@cbre.com

Benjamin Ergas

Account Manager

+56 9 5818 2399

benjamin.ergas@cbre.com

© 2024 CBRE, Inc. Todos los derechos reservados. Esta información se ha obtenido de fuentes consideradas confiables, pero no se ha verificado su exactitud o integridad. Se debe realizar una investigación cuidadosa e independiente de la propiedad y verificar toda la información. El uso de estas imágenes sin el consentimiento expreso y por escrito del propietario está prohibido..