

Edificio Hermanos Amunátegui

Amunátegui 232, Santiago.



Edificio Hermanos Amunátegui

Amunátegui 232, Santiago.

Edificio de clase A ubicado en Amunátegui 232, a pasos del metro Moneda (L1) y Santa Ana (L5).

La entrada y salida vehicular es directamente por calle Amunátegui.

El proyecto cuenta con sistema de vigilancia 24 hrs, acceso peatonal y vehicular controlado. Además de sistema centralizado de detección y extinción de incendios y sistema centralizado de suministro de energía y climatización.

CARACTERÍSTICAS GENERALES DEL EDIFICIO

- + Plantas habilitadas
- + Control de acceso mediante tarjeta magnéticas y torniquetes en hall de acceso y subterráneos
- + Sistema centralizado para detección y extinción de incendios
- + Sistema de seguridad con circuito cerrado de TV (CCTV)
- + Grupo electrógeno con respaldo asignado por oficina
- + Amplia disponibilidad de estacionamientos

19

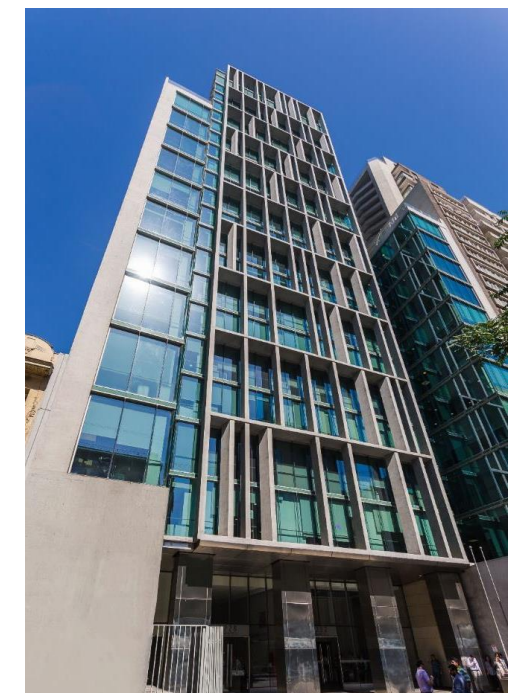
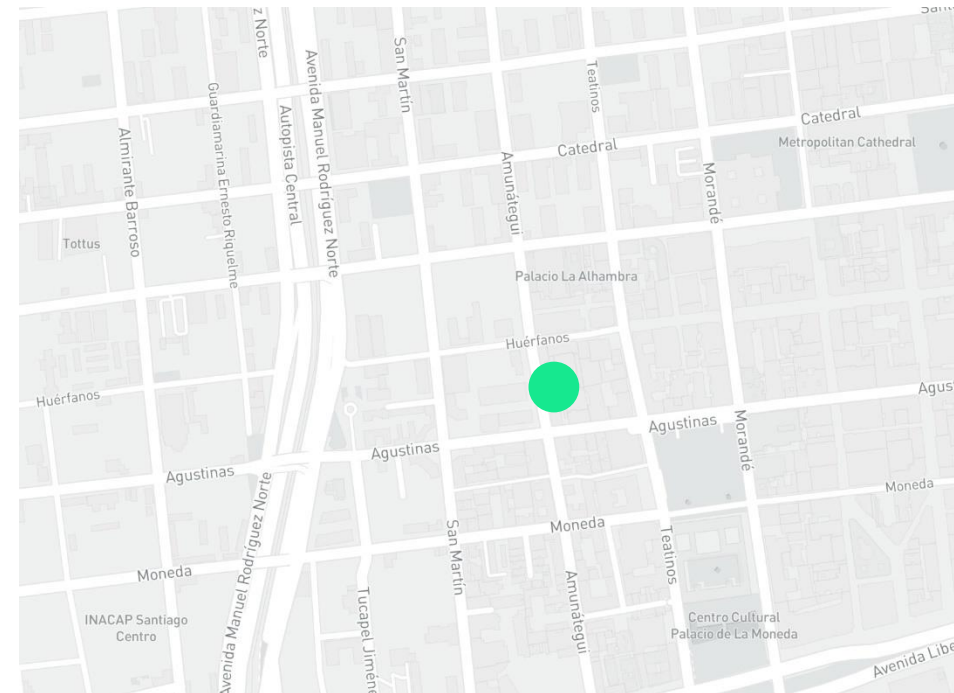
Pisos

7

Ascensores

2014

Año



Edificio Hermanos Amunátegui

Amunátegui 232, Santiago.



Edificio clase A



Cercanía metro
La Moneda



Bicicletero disponible



Variado comercio a
su alrededor

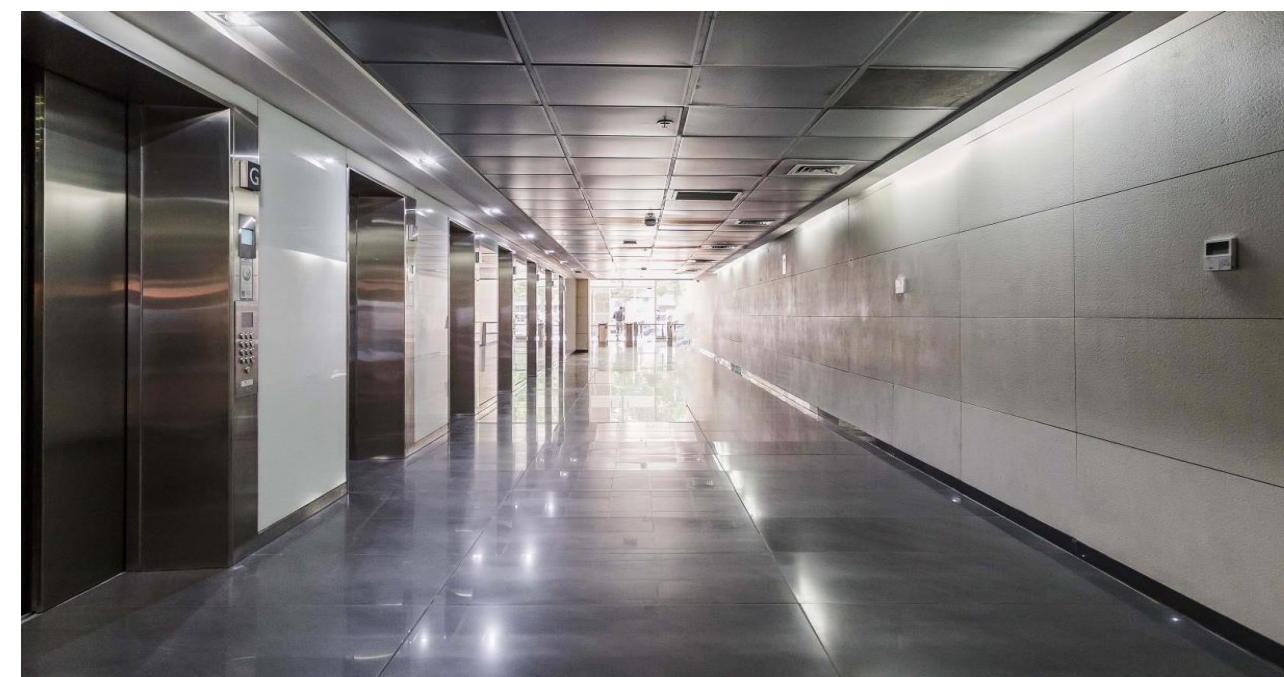
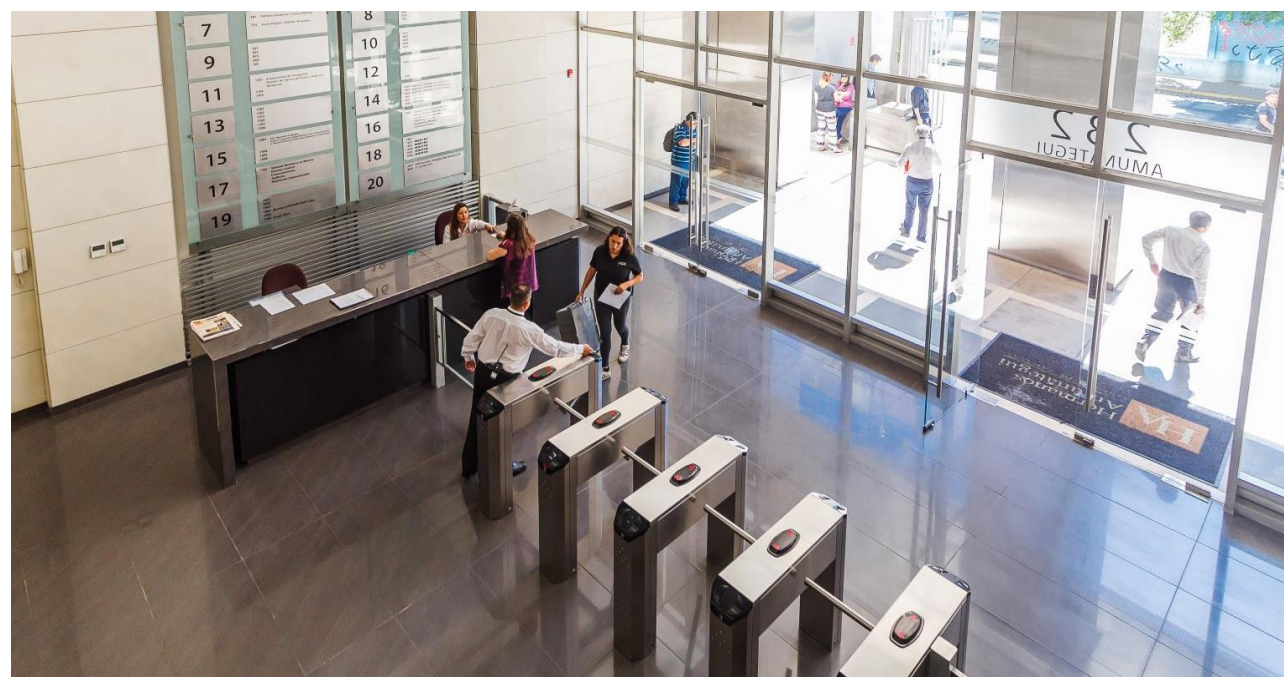
Edificio Hermanos Amunátegui

Amunátegui 232, Santiago.

Pisos/Oficinas	m ²	UF/m ² /mes	Condiciones de Entrega	Disponibilidad
Piso 4/ Oficina 404	130,48	0,36 + IVA	Nueva Habilitación	Inmediata
Piso 11/ Oficina 1104 y 1105	257,99	0,36 + IVA	Nueva Habilitación	Inmediata
Piso 15/ Oficina 1504, 1505 y 1506	382,18	0,36 + IVA	Nueva Habilitación	Inmediata

CONDICIONES DE ARRIENDO

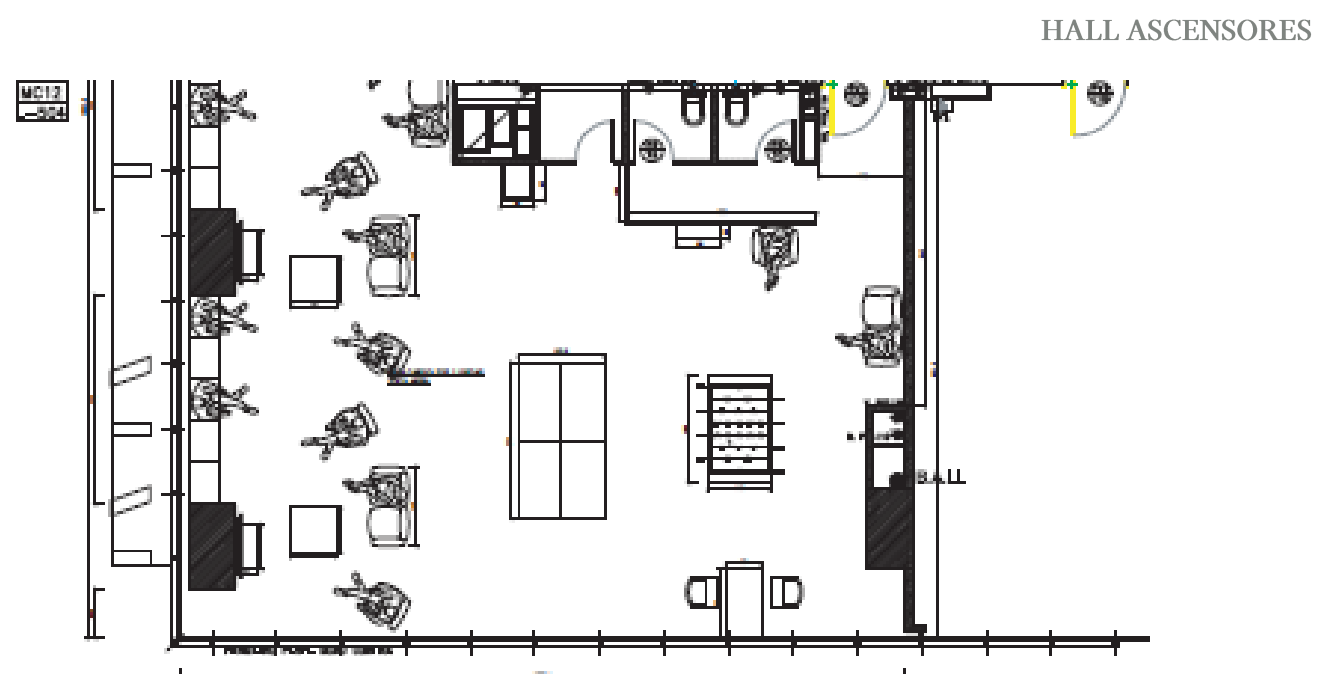
- + Estacionamientos a 4 UF/unid/mes + IVA
- + Bodegas a 0,25 UF/m² /mes + IVA
- + Plazo mínimo de 3 años
- + Gasto común aprox: 0,09 UF/m² /mes (variable)



Edificio Hermanos Amunátegui

OFICINA 404

Plano referencial



Condiciones de arriendo	UF/m2/mes
Canon de arriendo	0,36 UF /m ² + IVA
Estacionamientos	4 UF/Unidad + IVA
Bodegas	0,25 UF/m ² + IVA
Gastos comunes	0,09 UF/ m ² / Mes aprox.

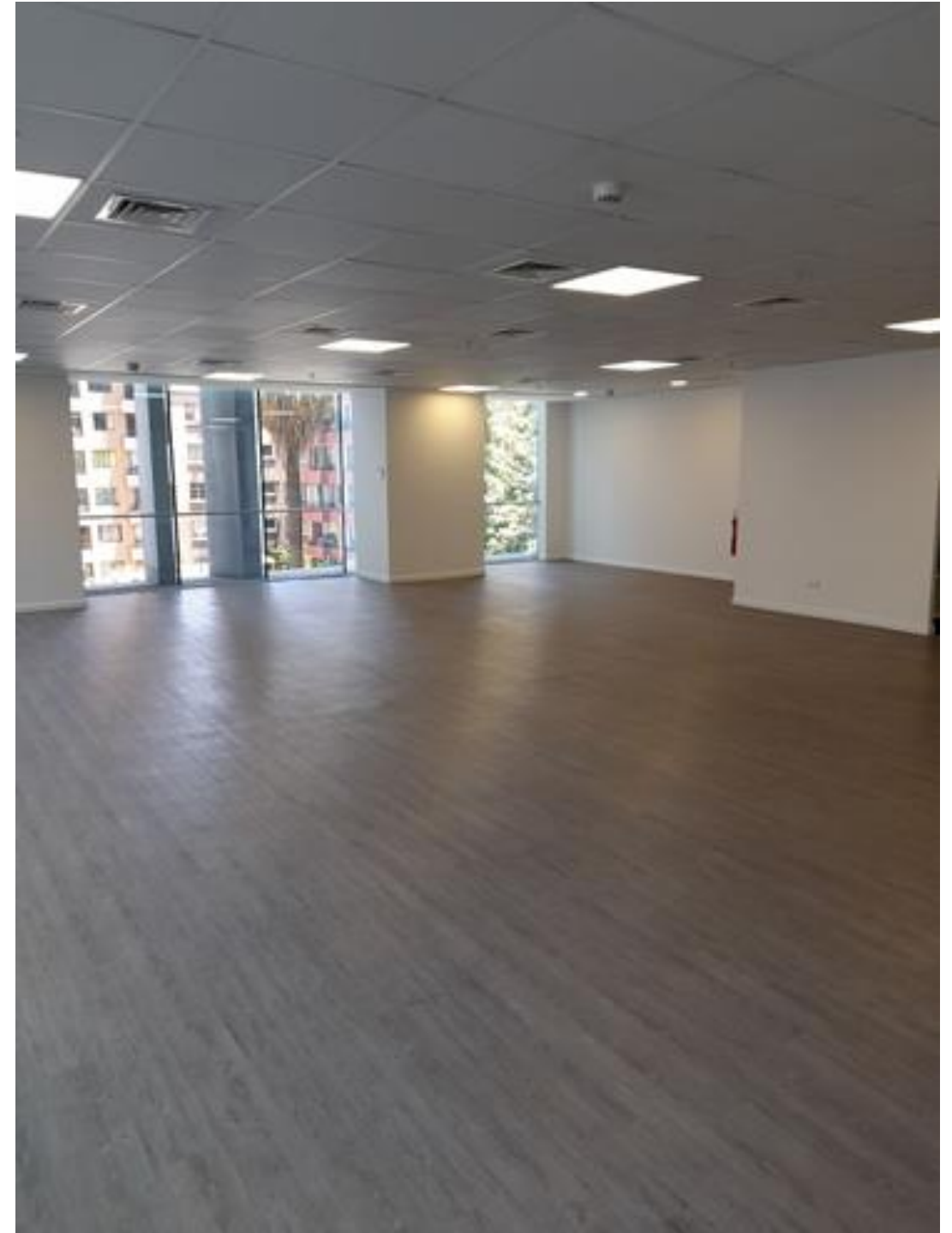
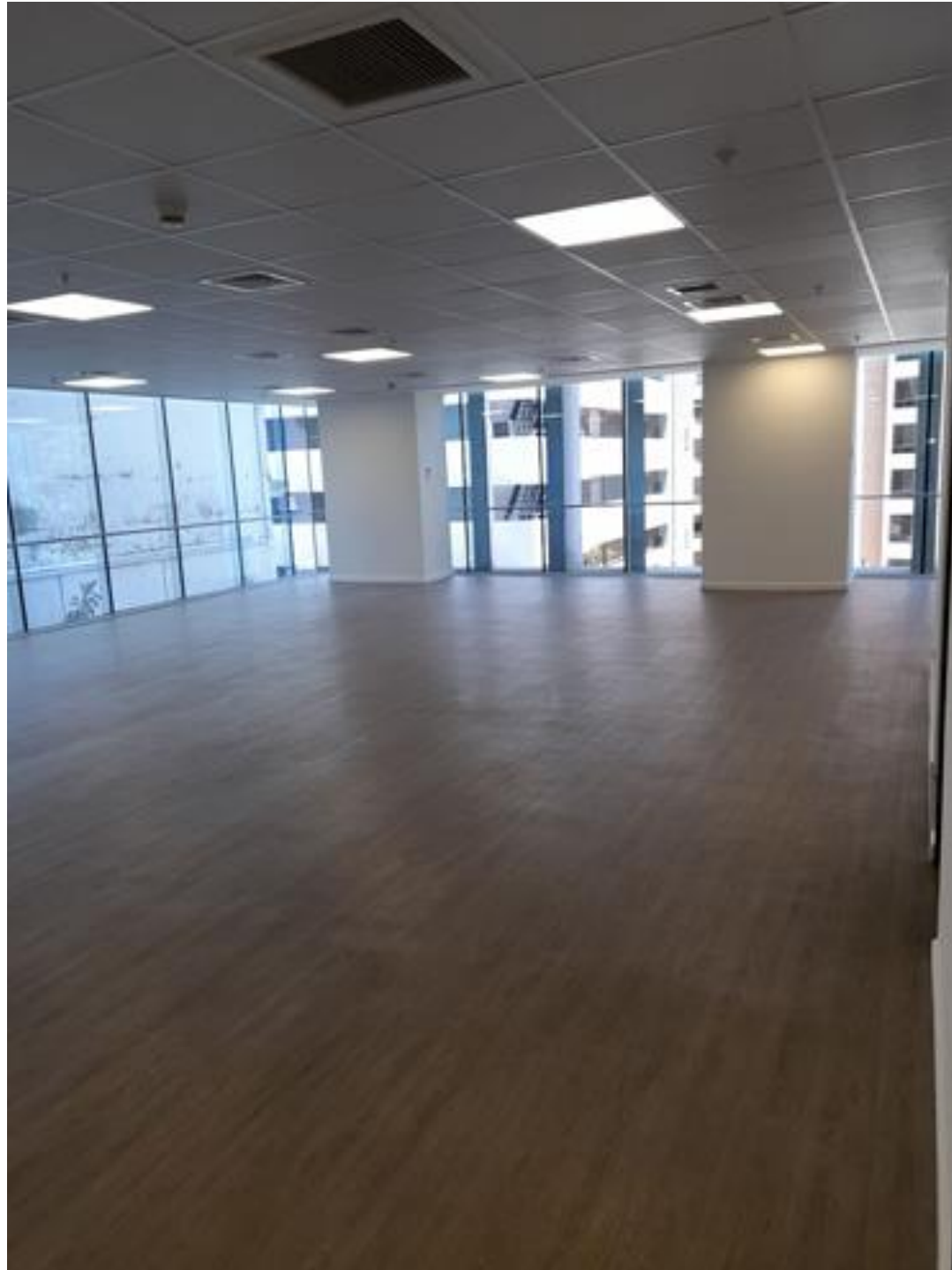
130,48 m²
Superficie

Condiciones:

- + Plazo mínimo 3 años
- + Disponibilidad inmediata
- + Habilitada con divisiones
- + Posibilidad de unión con oficinas contiguas
- + Para visitas avisar con anticipación

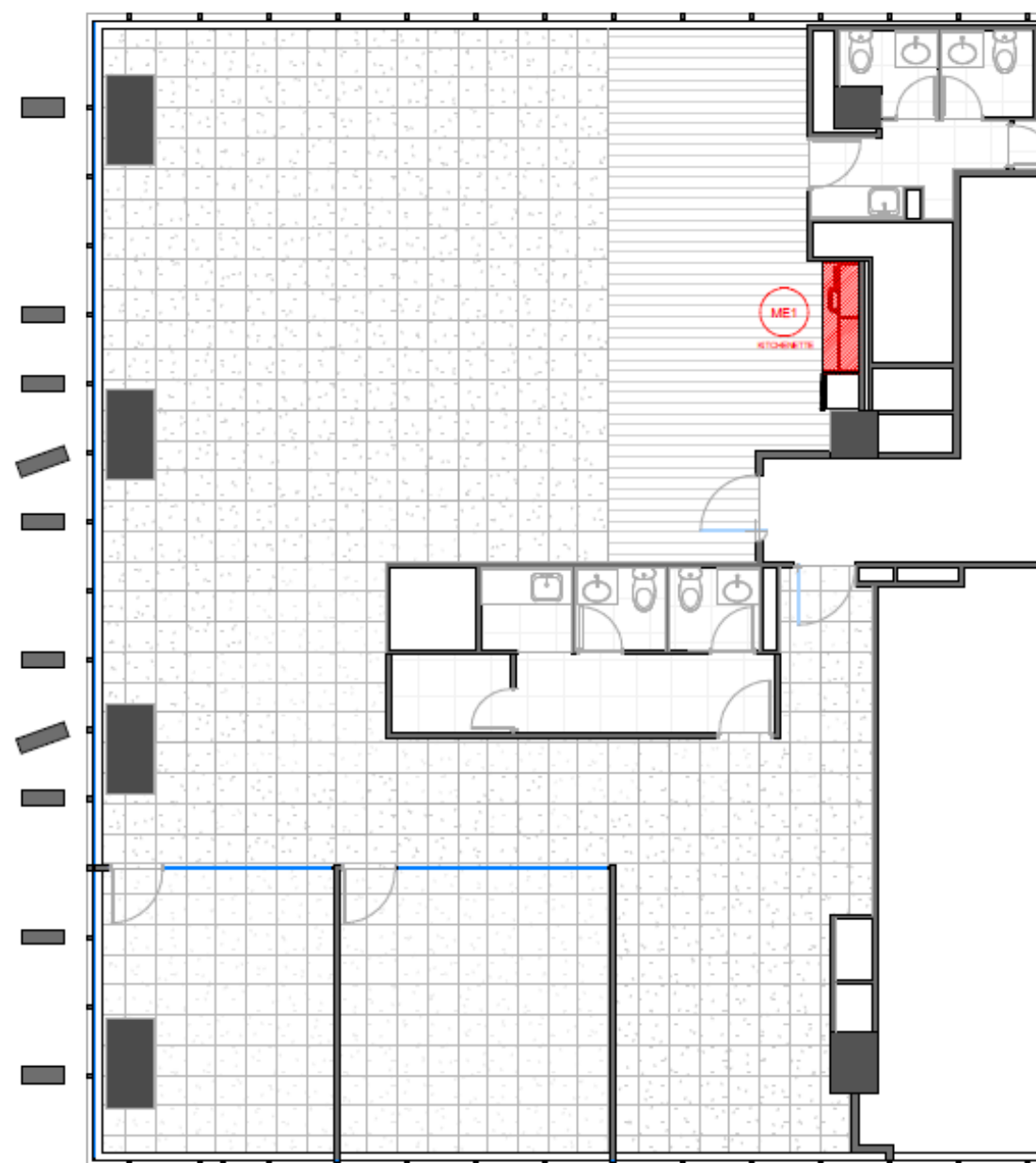
Edificio Hermanos Amunátegui

OFICINA 404



Edificio Hermanos Amunátegui

OFICINA N°1104 y N°1105



Condiciones de arriendo	UF/m2/mes
Canon de arriendo	0,36 UF /m ² + IVA
Estacionamientos	4 UF/Unidad + IVA
Bodegas	0,25 UF/m ² + IVA
Gastos comunes	0,09 UF/ m² / Mes aprox.

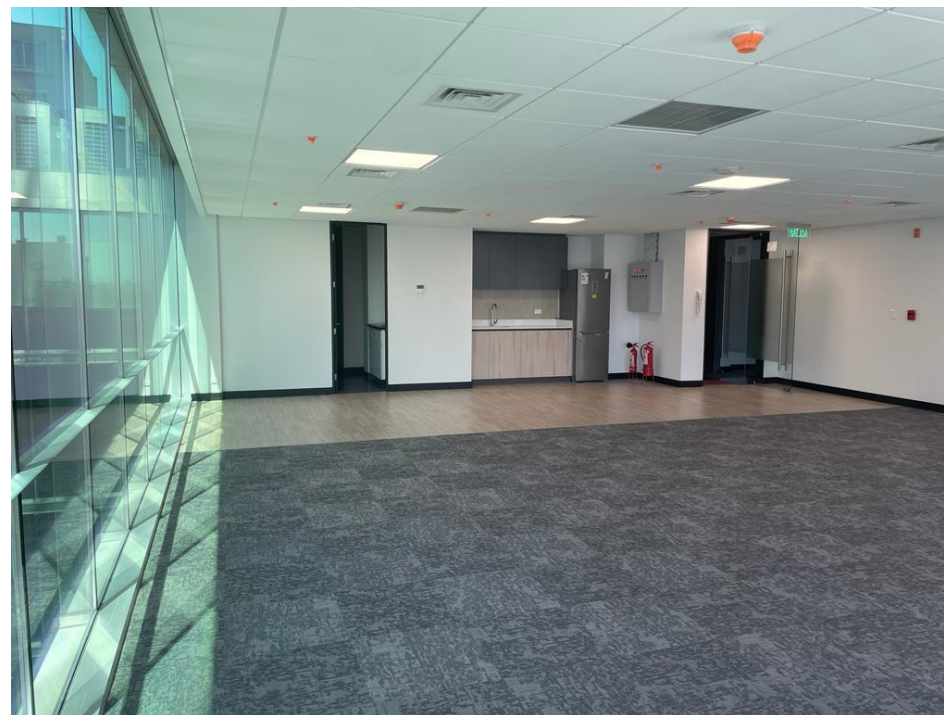
257,99 m²
Superficie

Condiciones:

- + Plazo mínimo 3 años
- + Disponibilidad Inmediata
- + Oficina remodelada, nueva.
- + Posibilidad de unión con oficinas contiguas
- + Para visitas avisar con anticipación

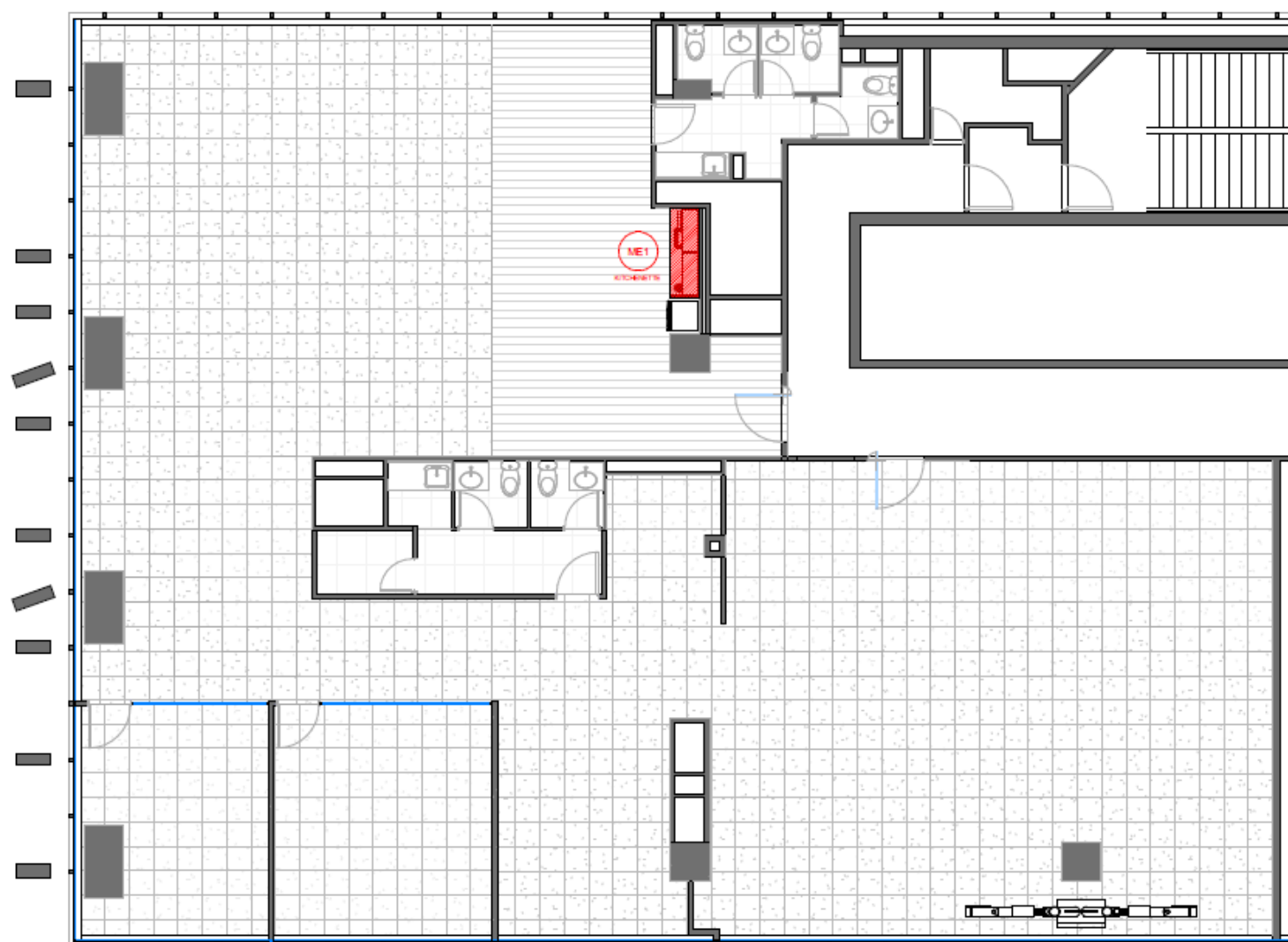
Edificio Hermanos Amunátegui

OFICINAS N°1104 Y N°1105



Edificio Hermanos Amunátegui

OFICINA N°1504, N°1505 Y N°1506



Condiciones de arriendo	UF/m2/mes
Canon de arriendo	0,36 UF /m ² + IVA
Estacionamientos	4 UF/Unidad + IVA
Bodegas	0,25 UF/m ² + IVA
Gastos comunes	0,09 UF/ m² / Mes aprox.

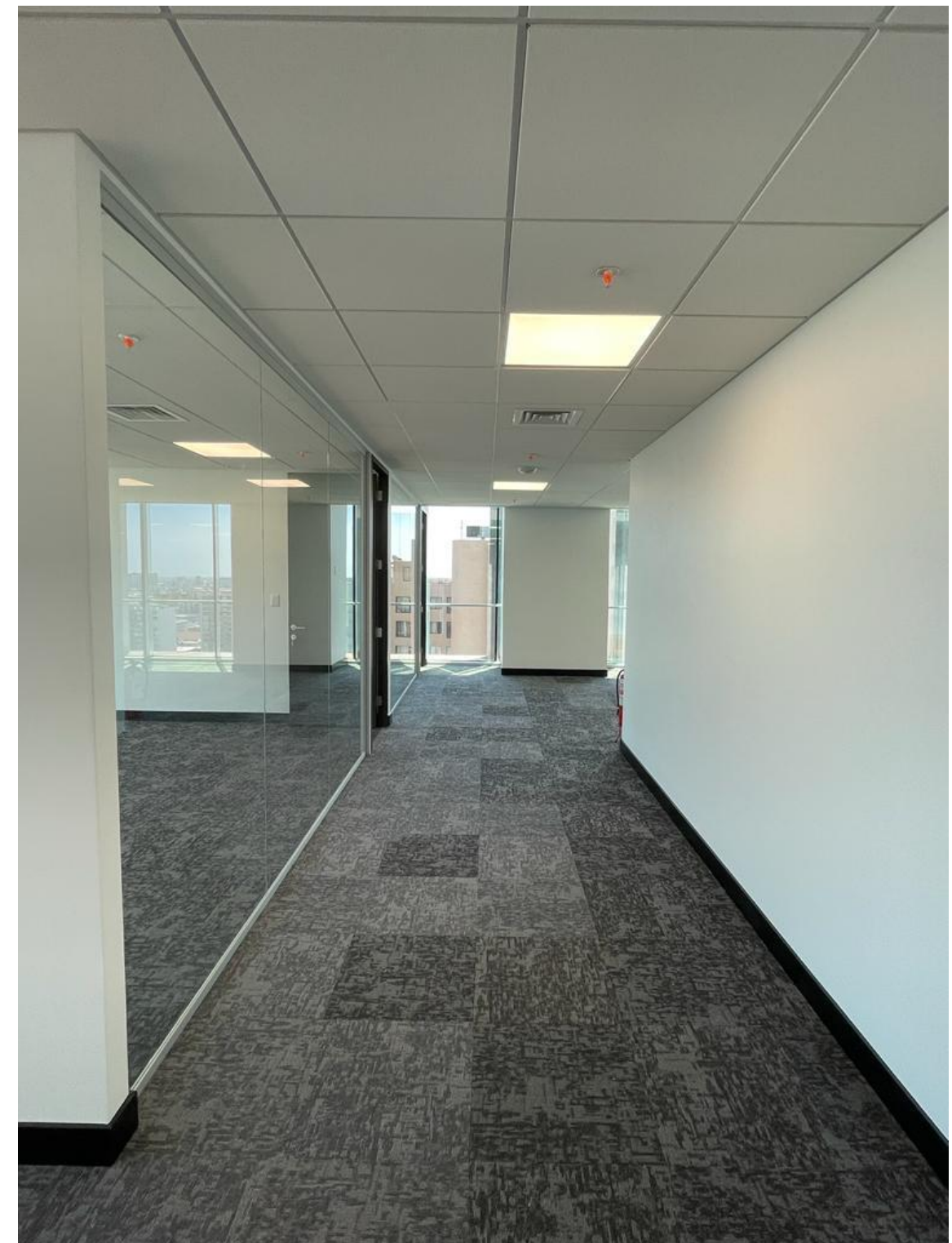
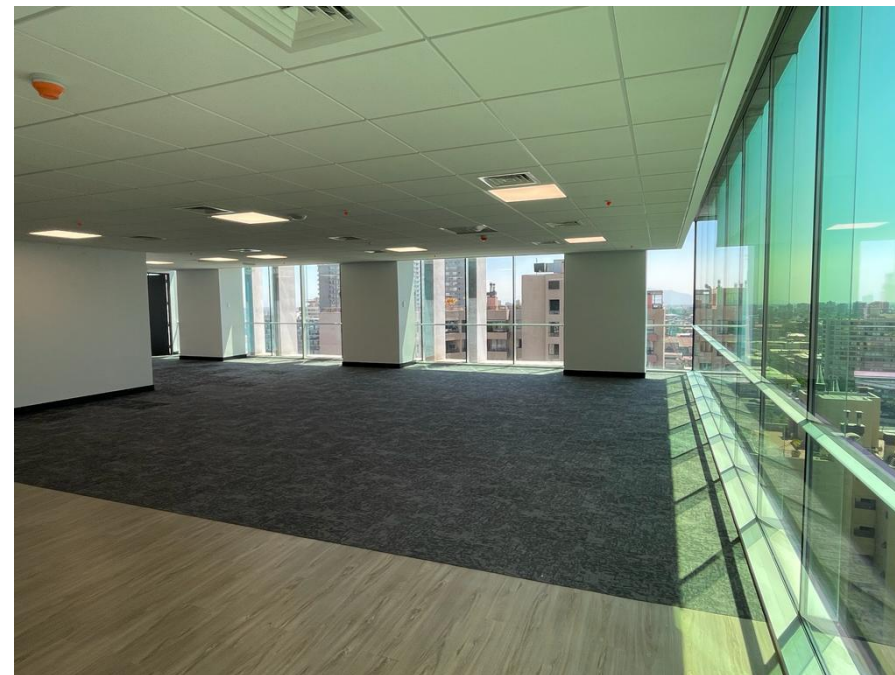
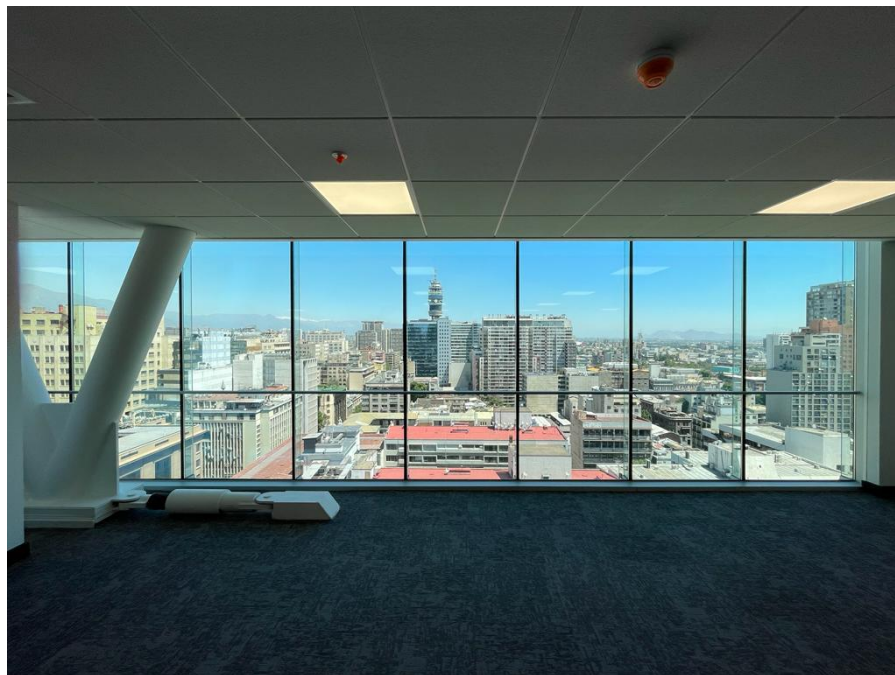
382,18 m²
Superficie

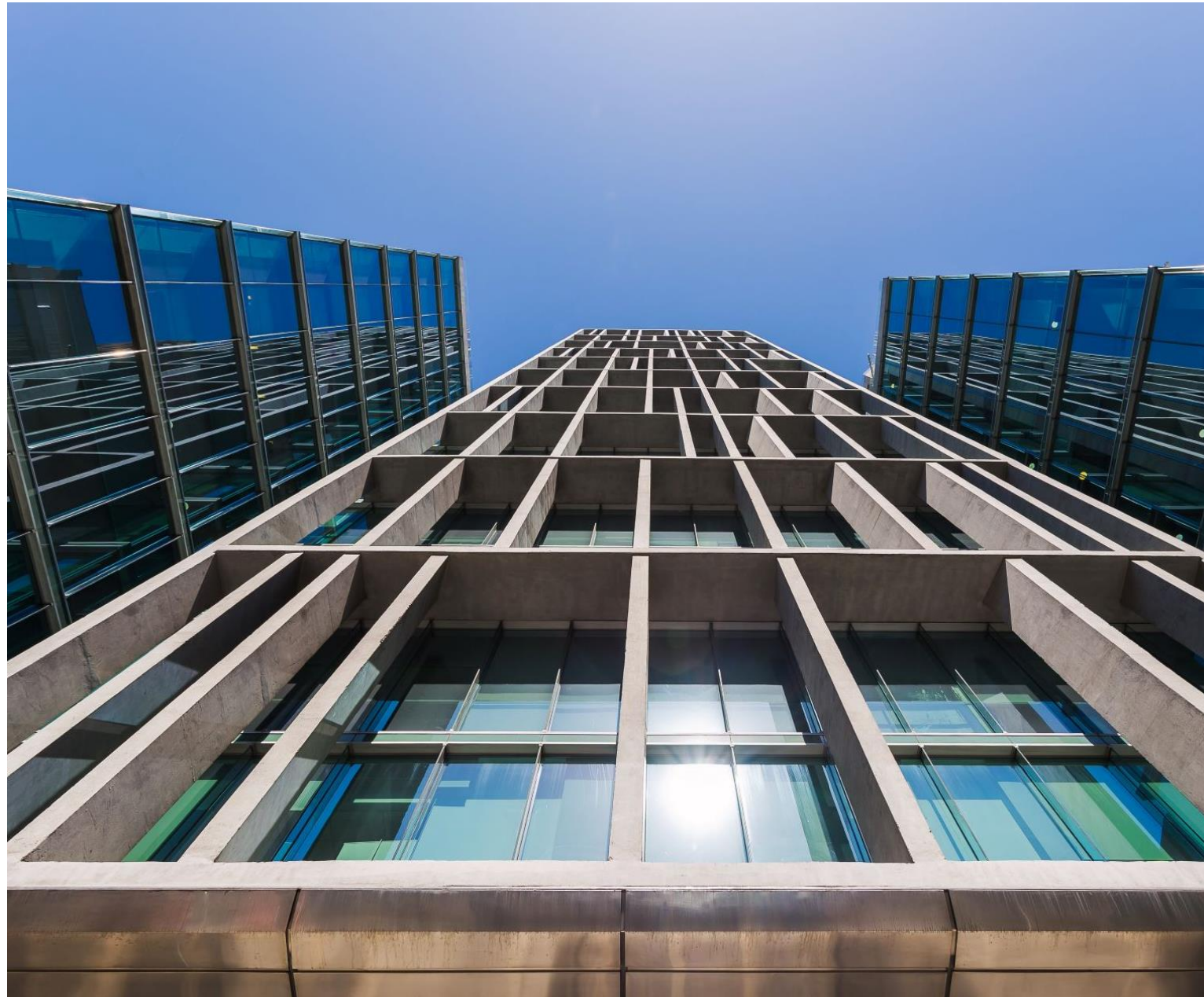
Condiciones:

- + Plazo mínimo 3 años
- + Disponibilidad Inmediata
- + Oficina remodelada,
- + Para visitas avisar con anticipación

Edificio Hermanos Amunátegui

OFICINAS N°1504, N°1505 Y N°1506





Comisión al corredor:

- + Se pagará un 2% + IVA.
- + Para el cálculo de la comisión sólo se considerarán las de rentas netas efectivas al momento de la firma del contrato
- + No se considerarán rentas posteriores a la fecha de la primera opción de salida anticipada
- + No se considerará periodo de gracia

Contactar a

Pilar van Wersch

Account Manager
+569 9882 7416
pilar.vanwersch@cbre.com

Manuela Labarca

Account Manager
+569 7550 3113
manuela.labarca@cbre.com

Benjamin Ergas

Account Manager
+569 7550 3113
benjamin.ergas@cbre.com

Daniela Herrera

Account Manager
+569 4155 1278
Daniela.herrera@cbre.com

[En caso de buscar la oficina 404](#)