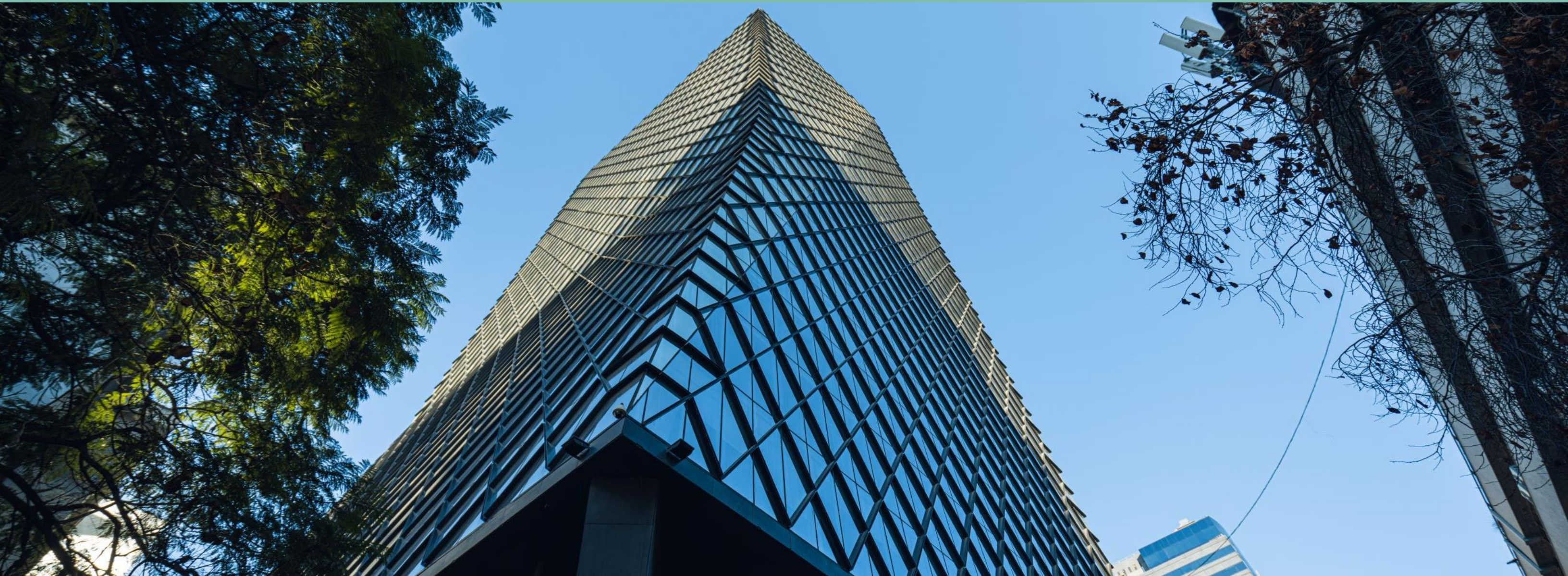


# Edificio Torre Huérfanos

Huérfanos 670, Santiago.



# Edificio Torre Huérfanos

Huérfanos 670, Santiago.

Torre ubicada estratégicamente en el Centro de Santiago, específicamente en la calle Huérfanos, con acceso directo a una amplia gama de servicios.

Su ubicación es privilegiada, ya que cuenta con cercanía a varias estaciones del Metro y tanto su acceso como su salida vehicular es por calle Huérfanos.

El proyecto cuenta con sistema de vigilancia 24 hrs., acceso vehicular y peatonal controlado, sistema centralizado de detección de incendios y sistema de climatización VRV.

## CARACTERÍSTICAS GENERALES DEL EDIFICIO

- + Plantas habilitadas
- + Control de acceso peatonal mediante torniquetes
- + Sistema centralizado para detección y extinción de incendios
- + Sistema de climatización VRV
- + Parking subterráneo

27

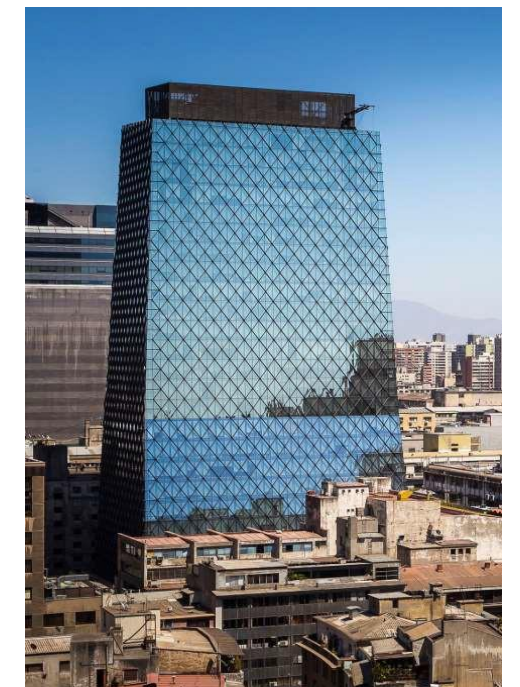
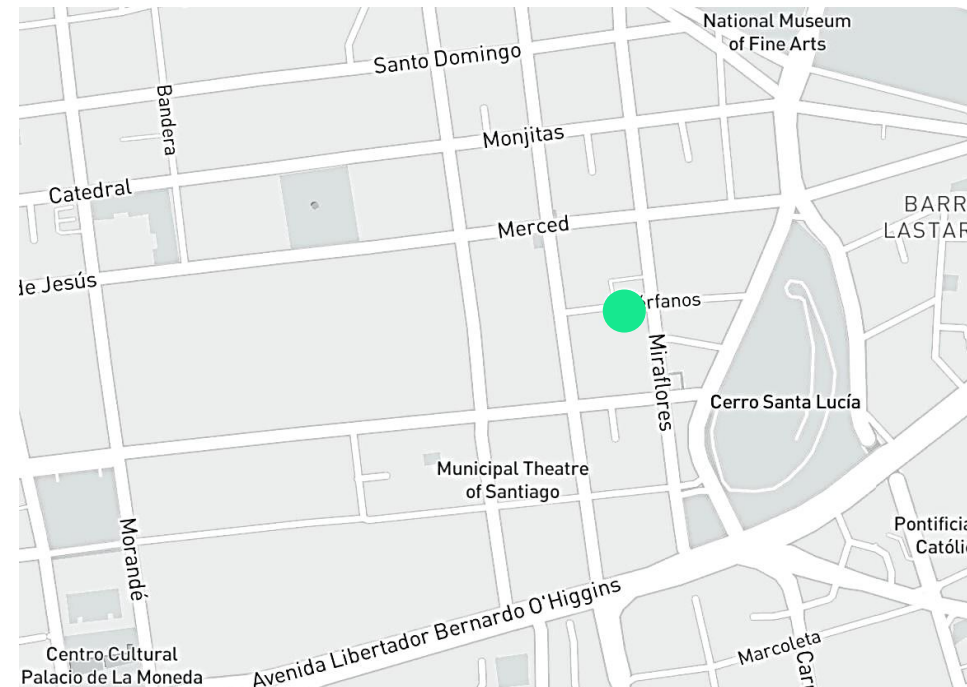
Pisos

10

Ascensores

2013

Año



# Edificio Torre Huérfanos

Huérfanos 670, Santiago.



Edificio clase A



Cercanía metro  
Santa Lucía



Parking público y  
bicicletero



Variado comercio a  
su alrededor

# Edificio Torre Huérfanos

Huérfanos 670, Santiago.



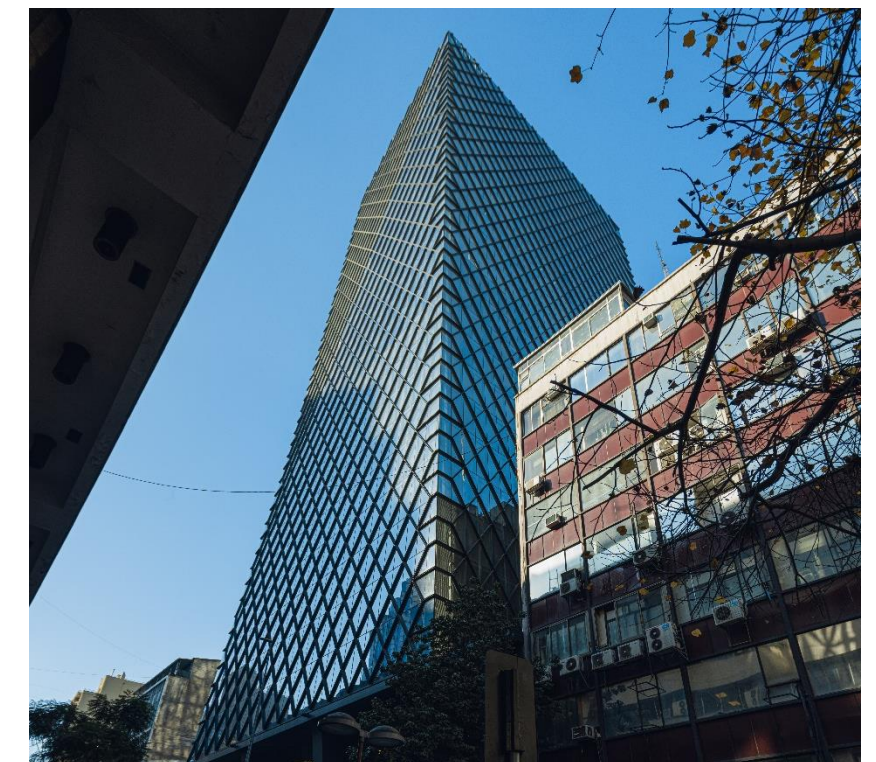
# Edificio Torre Huérfanos

Huérfanos 670, Santiago.

Pisos/Oficinas	m <sup>2</sup>	UF/m <sup>2</sup> /mes	Condiciones de Entrega	Disponibilidad
Local 102	358,32	0,75 + IVA	Habilitada	Inmediata
Piso 4 Oficina 401 y 402	543,82	0,295 + IVA	Habilitada	Inmediata
Piso 4 Oficina 403 y 404	538,88	0,295 + IVA	Habilitada	Inmediata
Piso 5 Oficina 501-2 y 501-3	460,00	0,25 + IVA	Obra en bruto	Inmediata
Piso 6	1.018,81	0,295 + IVA	Habilitada	Inmediata
Piso 11 /Oficina 1101-1, 1101-2 y 111-4	604,81	0,3 + IVA	Habilitada	Inmediata
Piso 11 /Oficina 1101-3	257,57	0,3 + IVA	Habilitada	Inmediata
Piso 12 /Oficina 1201-1 y 1201-3	519,94	0,285 + IVA	Habilitada	Inmediata
Piso 13 /Oficina 1301-1-2	801,13	0,3 + IVA	Habilitada	Inmediata
Piso 14 /Oficina 1401-1-2	784,12	0,3 + IVA	Habilitada	Inmediata
Piso 15 /Oficina 1501-1	394,63	0,285 + IVA	Habilitada	Inmediata
Piso 15 / Oficina 1501-2	372,52	0,285 + IVA	Habilitada	Inmediata
Piso 16 /Oficina 1601-1	386,52	0,25 + IVA	Habilitada	Inmediata
Piso 16 /Oficina 1601-2	363,67	0,31 + IVA	Habilitada	Inmediata
Piso 17 / Oficina 1701-2	733,26	0,285+ IVA	Habilitada	Inmediata
Piso 20 / Oficina 2001-1	723,4	0,3+ IVA	Habilitada	Inmediata
Piso 21/ Oficina 2101-1	706,57	0,3 + IVA	Habilitada	Inmediata
Piso 22 /Oficina 2201-1	357,49	0,31 + IVA	Habilitada	Inmediata
Piso 22 / Oficina 2201-2	332,3	0,285 + IVA	Habilitada	Inmediata
Piso 23/ Oficina 2301-1	672,99	0,33 + IVA	Habilitada	Inmediata
Piso 27 /Oficina 2701-1	315,48	0,33 + IVA	Habilitada	Inmediata

## CONDICIONES DE ARRIENDO

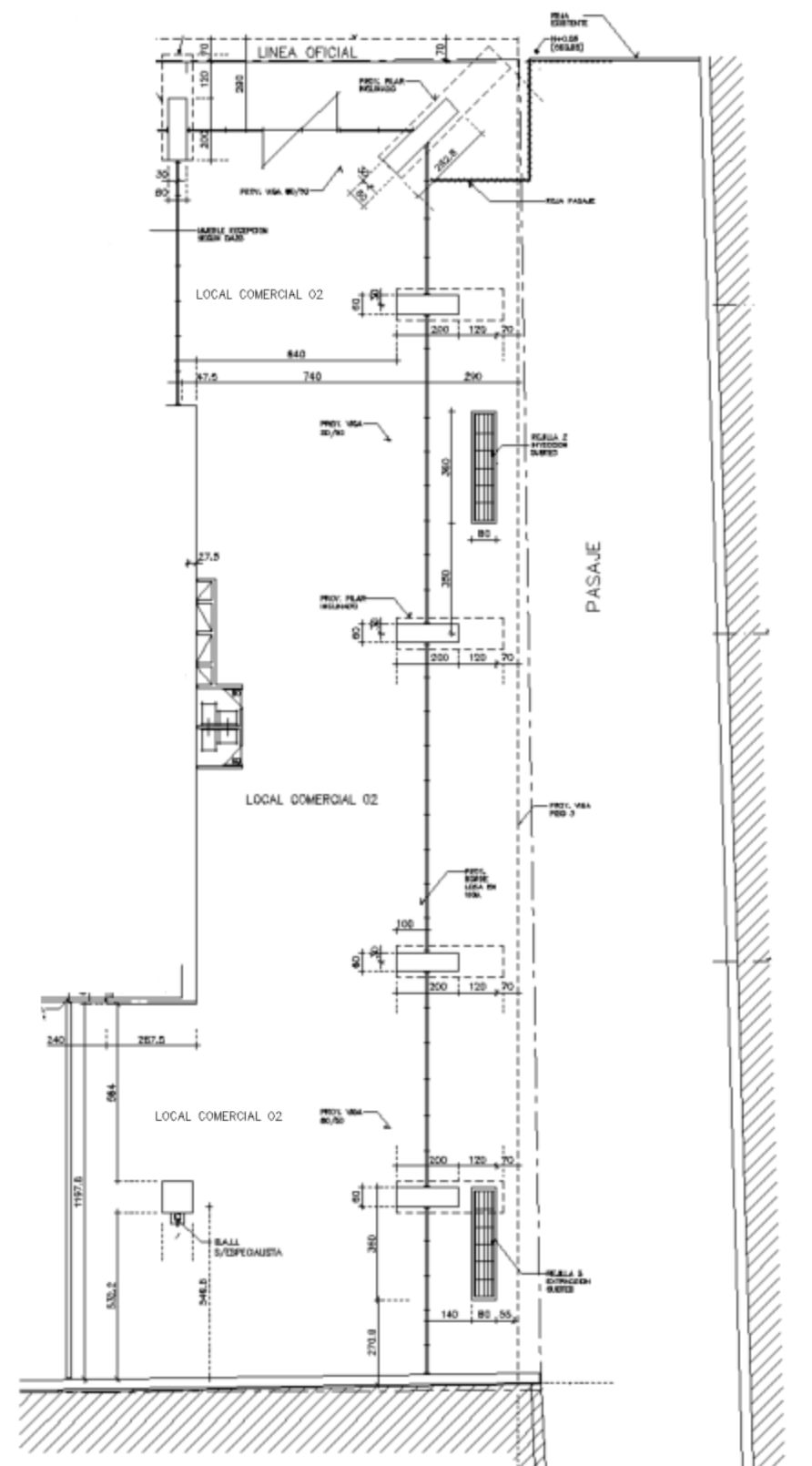
- + Valores por primeros 2 años.
- + Estacionamientos a 4 UF/unid/mes + IVA
- + Bodegas a 0,3 UF/m<sup>2</sup> /mes + IVA
- + Plazo mínimo de 3 años
- + Gasto común aprox: 0,11 UF/m<sup>2</sup> /mes (variable)



# Edificio Torre Huérfanos

## LOCAL 102

Plano referencial



### Condiciones de arriendo

UF/m2/mes

Canon de arriendo

0,75 UF /m<sup>2</sup> + IVA/ Primeros 2 años\*

Estacionamientos

4 UF/Unidad + IVA

Bodegas

0,3 UF/m<sup>2</sup> + IVA

Gastos comunes

0,11 UF/ m<sup>2</sup> / Mes aprox.

358,32 m<sup>2</sup>  
Superficie

### Condiciones:

- + Se considerará reajuste al alza en la renta a partir del mes 37, equivalente al 5%.
- + Disponibilidad Inmediata
- + Obra en bruto
- + Para visitas avisar con anticipación

# Edificio Torre Huérfanos

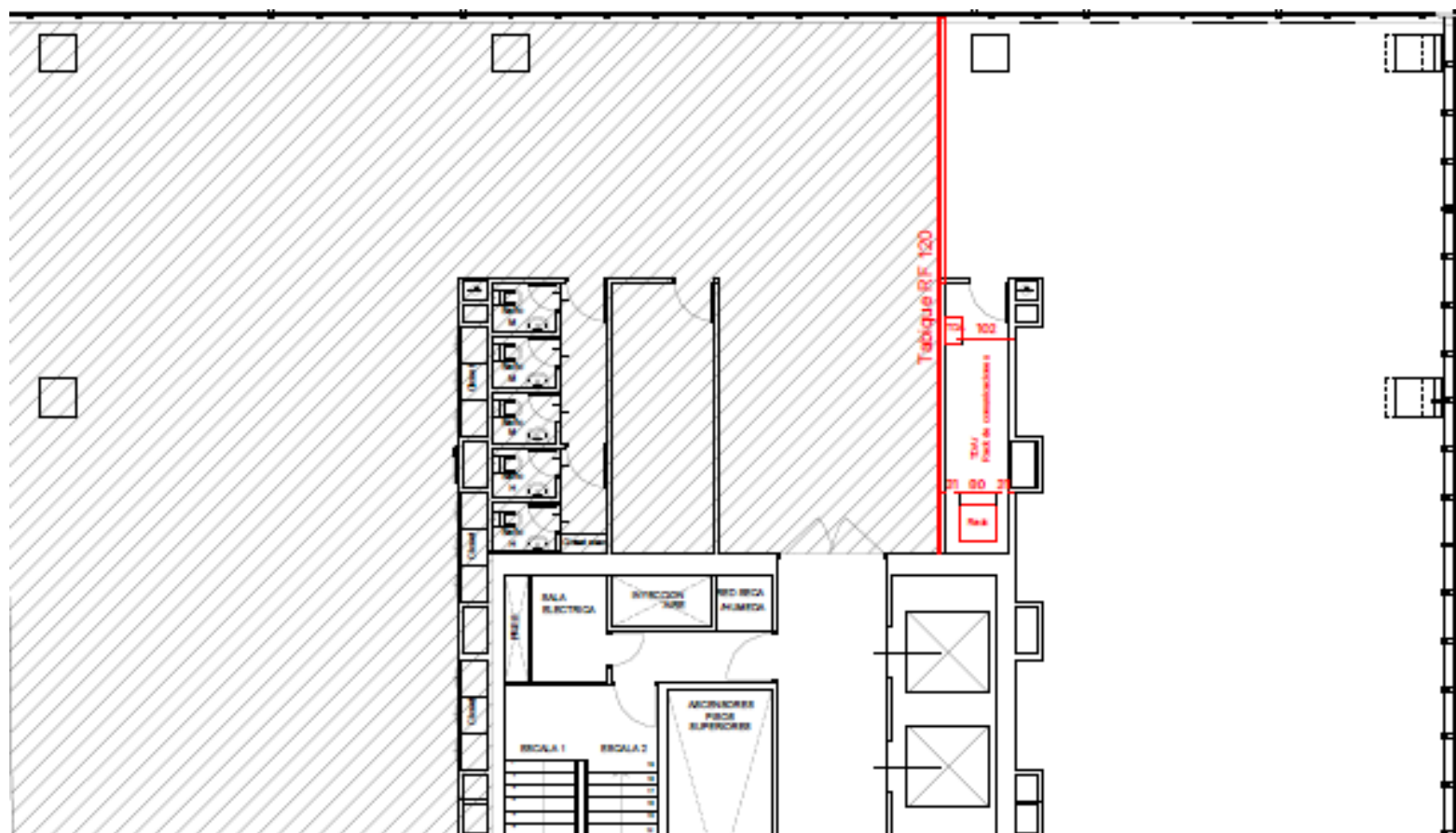
LOCAL 102



# Edificio Torre Huérfanos

## OFICINA 401 y 402

Plano referencial



### Condiciones de arriendo

UF/m2/mes

Canon de arriendo	0,295 UF /m <sup>2</sup> + IVA/ Primeros 2 años*
Estacionamientos	4 UF/Unidad + IVA
Bodegas	0,3 UF/m <sup>2</sup> + IVA
Gastos comunes	0,11 UF/ m <sup>2</sup> / Mes aprox.

543,82 m<sup>2</sup>  
Superficie

### Condiciones:

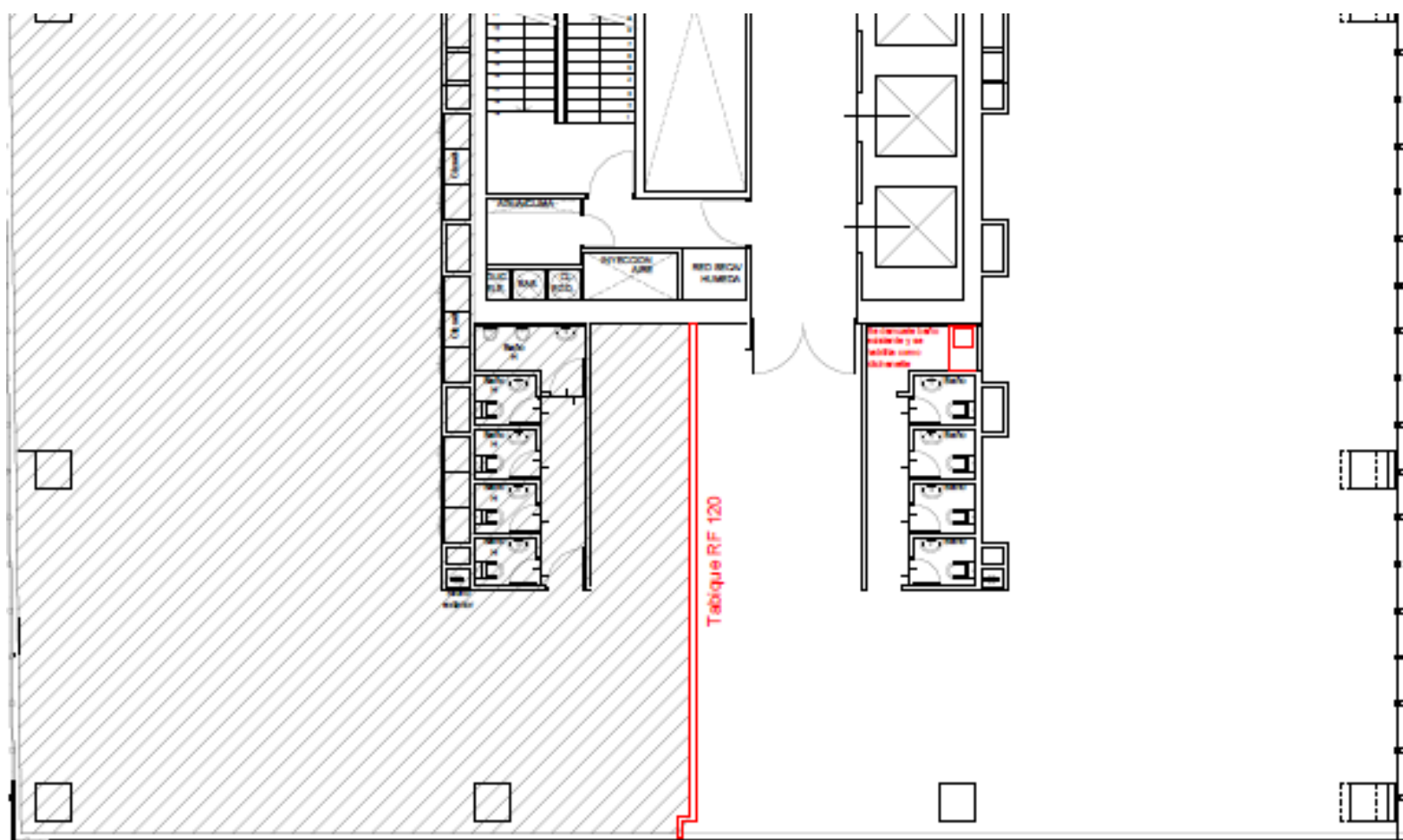
- + Plazo mínimo 3 años
- + Disponibilidad Inmediata
- + Se considerará reajuste al alza en la renta a partir del mes 37, equivalente al 5%.
- + Para visitas avisar con anticipación



# Edificio Torre Huérfanos

## OFICINA 403 y 404

Plano referencial



Condiciones de arriendo	UF/m2/mes
Canon de arriendo	0,295 UF /m <sup>2</sup> + IVA/ Primeros 2 años*
Estacionamientos	4 UF/Unidad + IVA
Bodegas	0,3 UF/m <sup>2</sup> + IVA
Gastos comunes	0,11 UF/ m <sup>2</sup> / Mes aprox.

**538,88 m<sup>2</sup>**  
**Superficie**

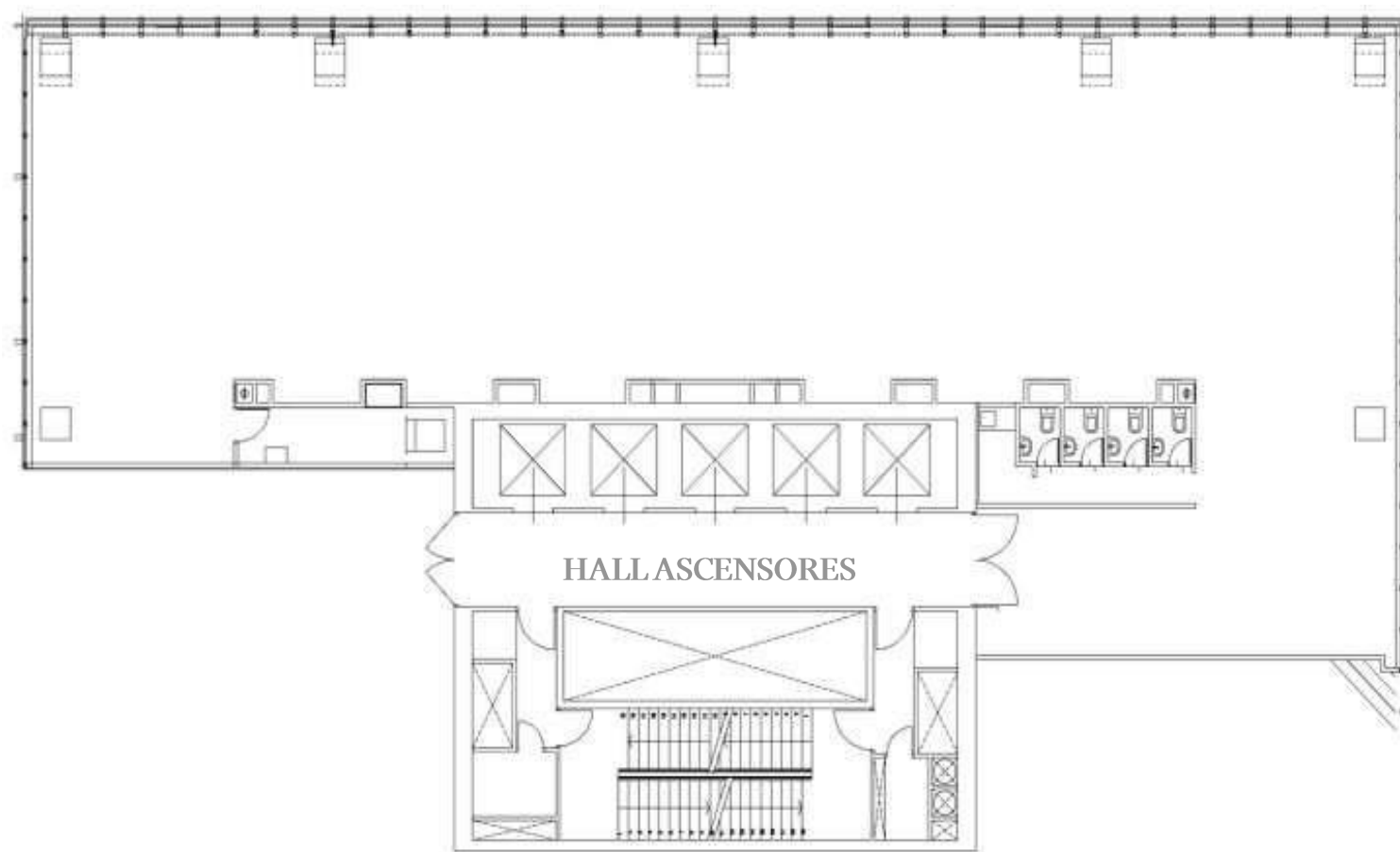
### Condiciones:

- + Plazo mínimo 3 años
- + Disponibilidad Inmediata
- + Se considerará reajuste al alza en la renta a partir del mes 37, equivalente al 5%.
- + Para visitas avisar con anticipación

# Edificio Torre Huérfanos

## OFICINA 502 y 503

Plano referencial



Condiciones de arriendo	UF/m2/mes
Canon de arriendo	0,25 UF /m <sup>2</sup> + IVA/ Primeros 2 años*
Estacionamientos	4 UF/Unidad + IVA
Bodegas	0,3 UF/m <sup>2</sup> + IVA
Gastos comunes	0,11 UF/ m <sup>2</sup> / Mes aprox.

**460 m<sup>2</sup>**  
**Superficie**

### Condiciones:

- + Plazo mínimo 3 años
- + Disponibilidad Inmediata
- + Obra en bruto
- + Se considerará reajuste al alza en la renta a partir del mes 37, equivalente al 5%.
- + Para visitas avisar con anticipación

# Edificio Torre Huérfanos

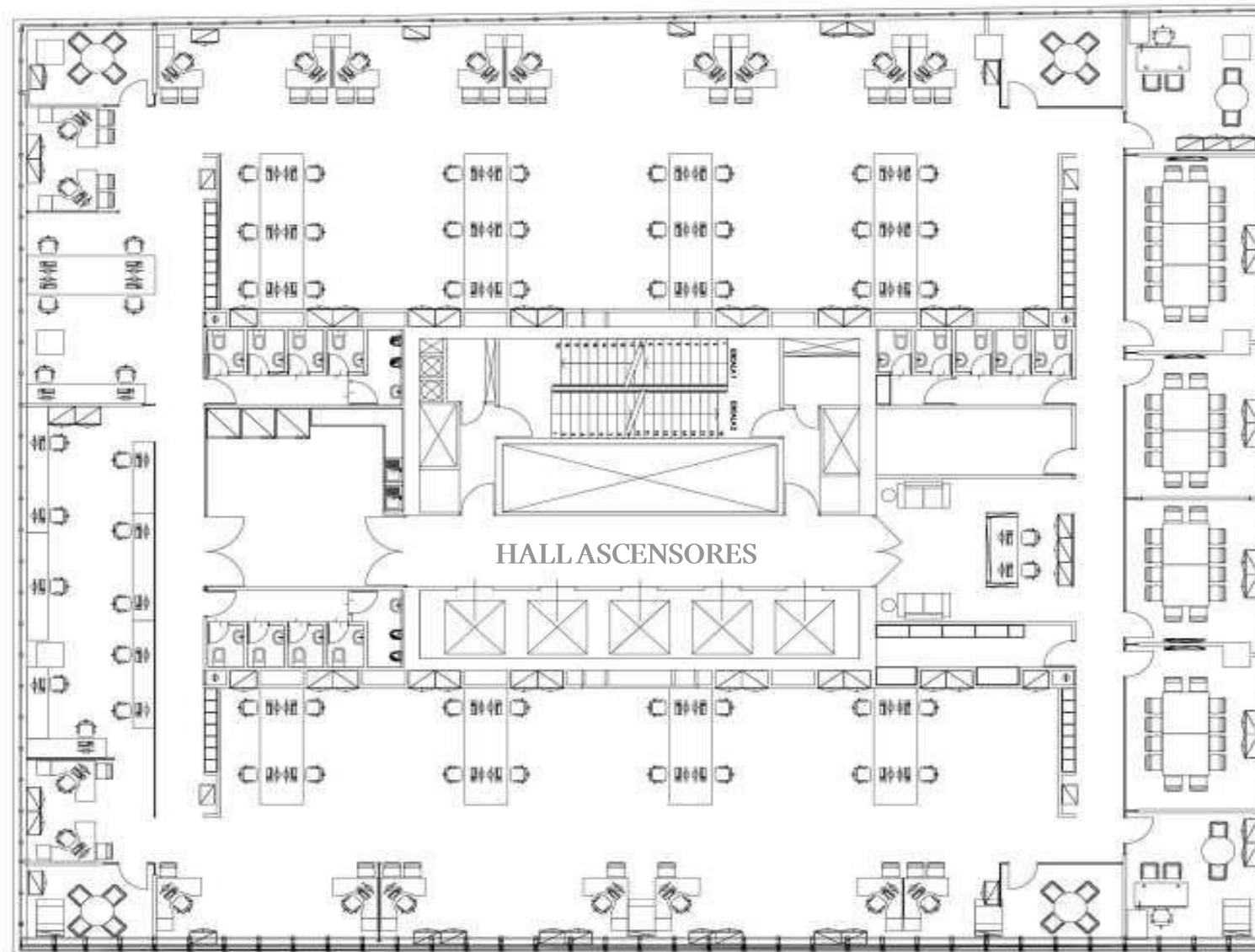
OFICINA 502 y 503



# Edificio Torre Huérfanos

## PISO 6

Plano y mobiliario referencial



### Condiciones de arriendo

UF/m2/mes

Canon de arriendo	0,295 UF /m <sup>2</sup> + IVA/ Primeros 2 años*
Estacionamientos	4 UF/Unidad + IVA
Bodegas	0,3 UF/m <sup>2</sup> + IVA
Gastos comunes	0,11 UF/ m <sup>2</sup> / Mes aprox.

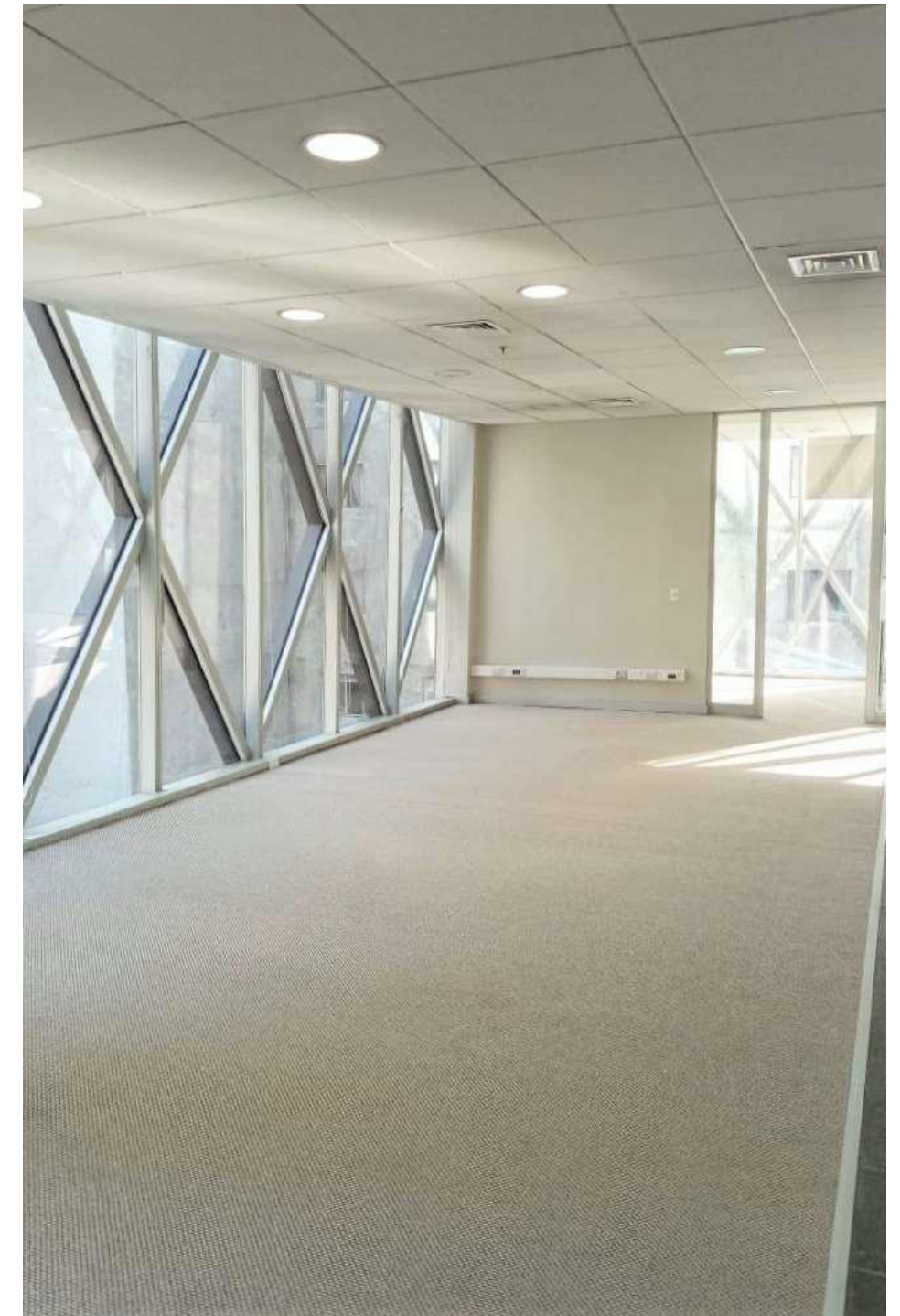
**1018,81 m<sup>2</sup>**  
**Superficie**

### Condiciones:

- + Plazo mínimo 3 años
- + Disponibilidad Inmediata
- + Habilitada en planta libre
- + Se considerará reajuste al alza en la renta a partir del mes 37, equivalente al 5%.
- + Para visitas avisar con anticipación

# Edificio Torre Huérfanos

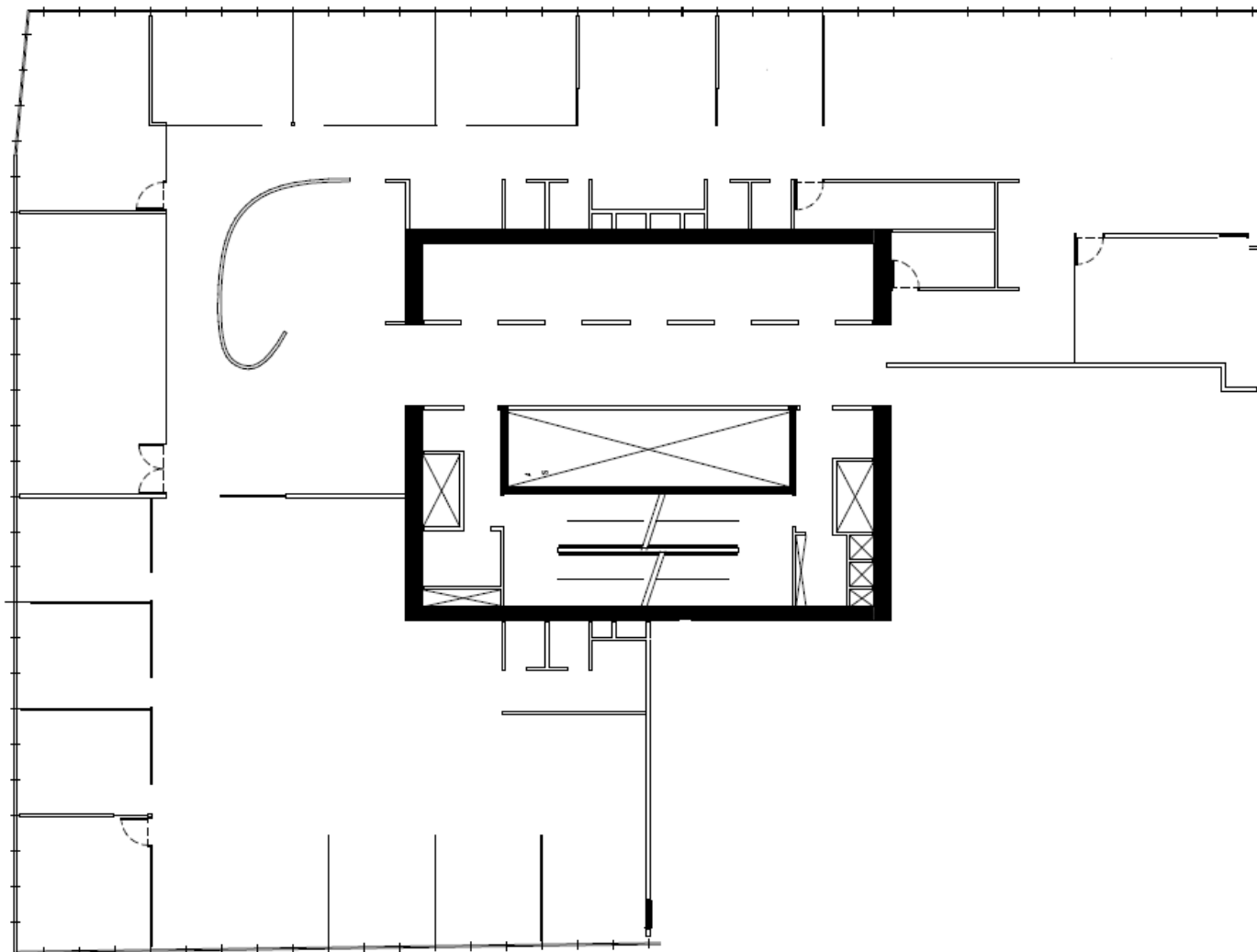
PISO 6



# Edificio Torre Huérfanos

OFICINAS 1101-1, 1101-2 y 1101-4

Plano referencial



## Condiciones de arriendo

UF/m2/mes

Canon de arriendo	0,3 UF /m <sup>2</sup> + IVA/ Primeros 2 años*
Estacionamientos	4 UF/Unidad + IVA
Bodegas	0,3 UF/m <sup>2</sup> + IVA
Gastos comunes	0,11 UF/ m <sup>2</sup> / Mes aprox.

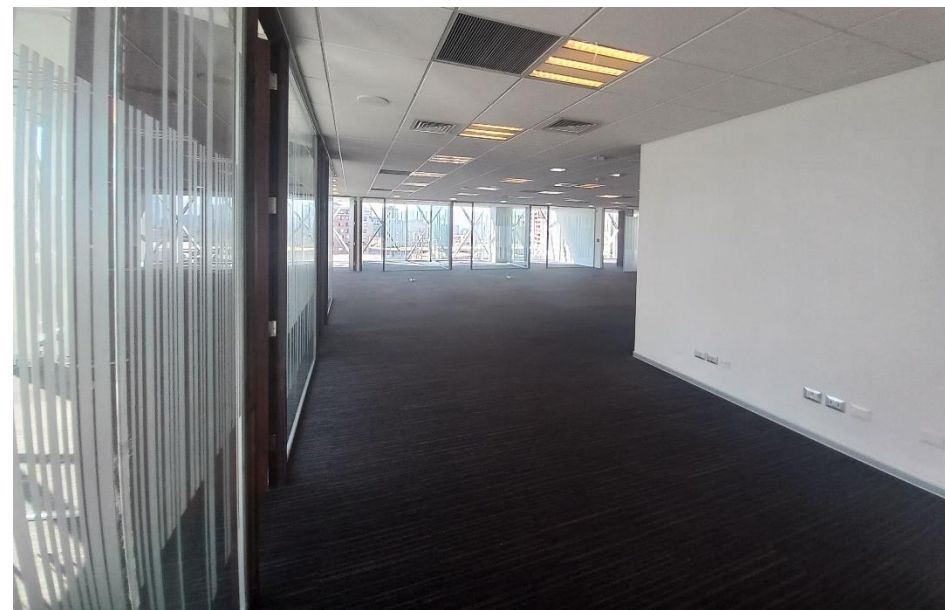
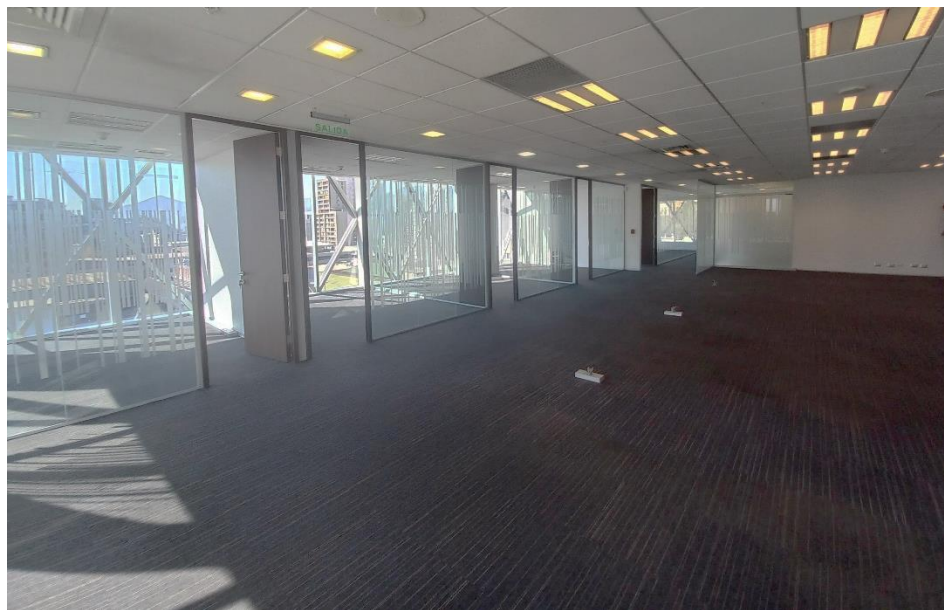
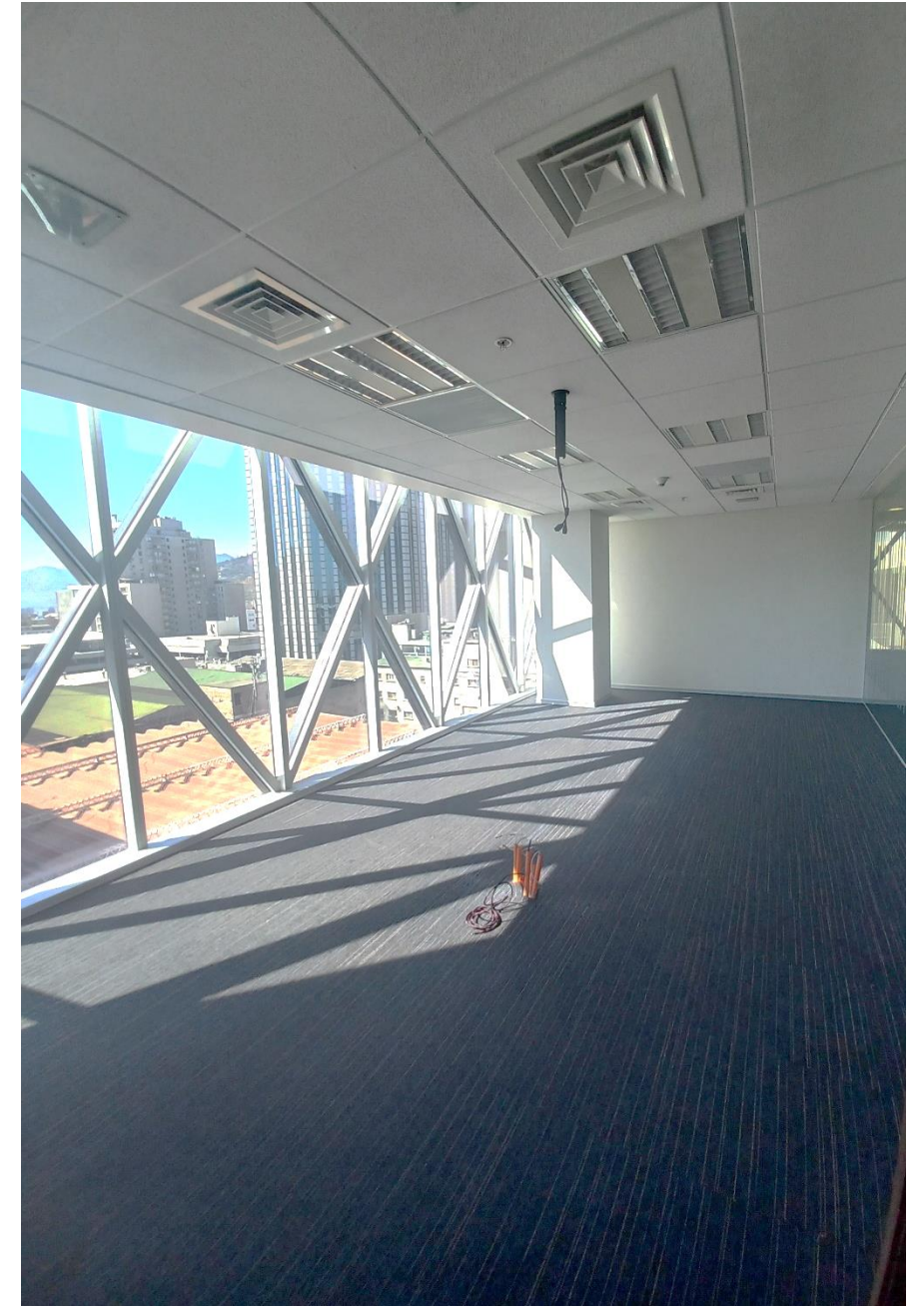
**604,81 m<sup>2</sup>**  
**Superficie**

### Condiciones:

- + Plazo mínimo 3 años
- + Disponibilidad Inmediata
- + Habilitada
- + Se considerará reajuste al alza en la renta a partir del mes 37, equivalente al 5%.
- + Para visitas avisar con anticipación

# Edificio Torre Huérfanos

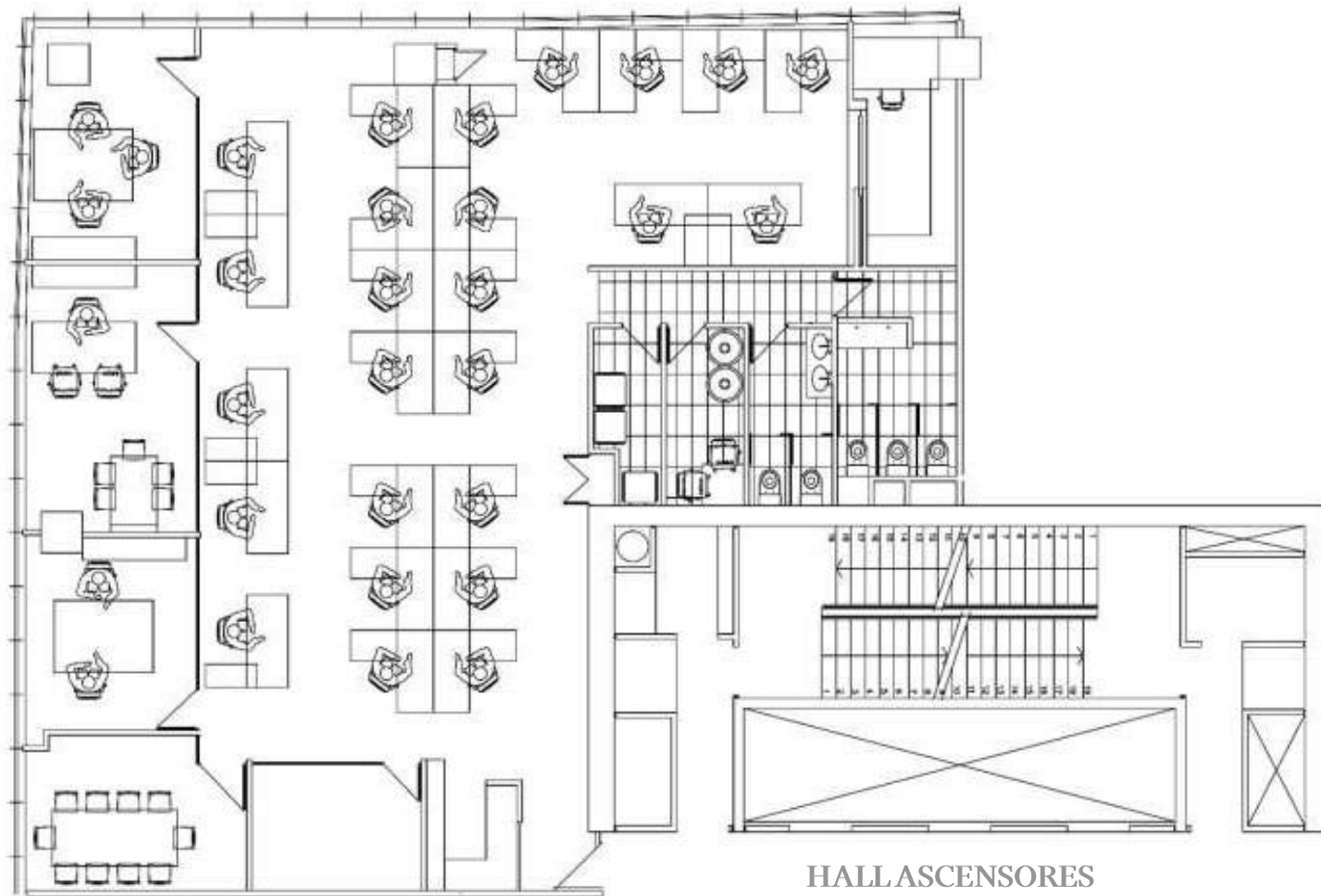
OFICINAS 1101-1, 1101-2 y 1101-4



# Edificio Torre Huérfanos

## OFICINA 1101-3

Plano y mobiliario referencial



### Condiciones de arriendo

UF/m2/mes

Canon de arriendo

0,3 UF /m<sup>2</sup> + IVA/ Primeros 2 años\*

Estacionamientos

4 UF/Unidad + IVA

Bodegas

0,3 UF/m<sup>2</sup> + IVA

Gastos comunes

0,11 UF/ m<sup>2</sup> / Mes aprox.

257,57 m<sup>2</sup>  
Superficie

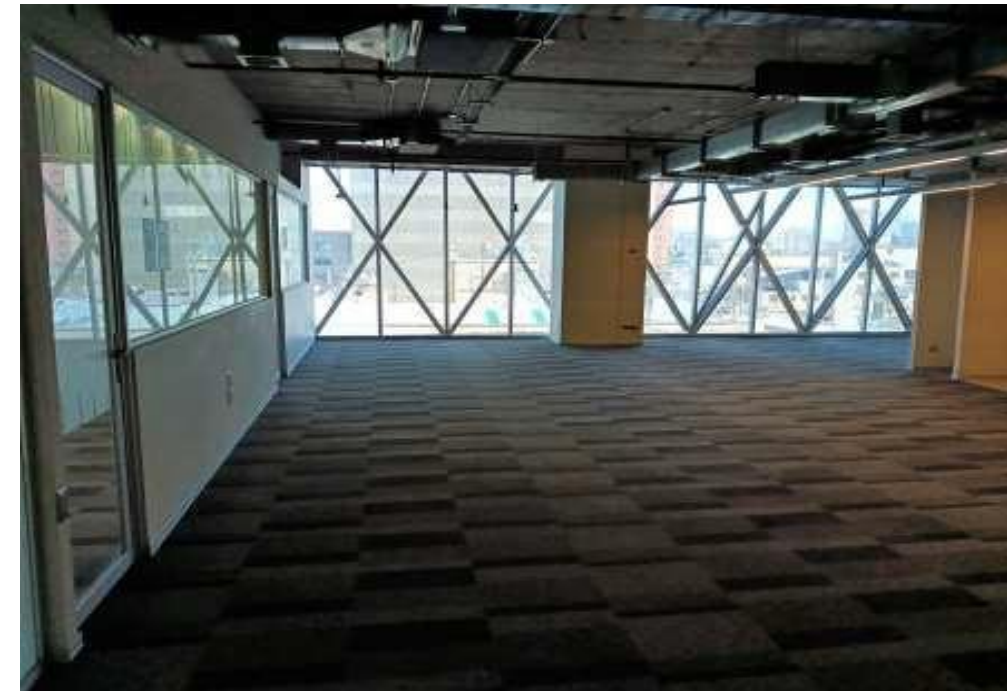
### Condiciones:

- + Plazo mínimo 3 años
- + Disponibilidad Inmediata
- + Habilitada
- + Se considerará reajuste al alza en la renta a partir del mes 37, equivalente al 5%.
- + Para visitas avisar con anticipación



# Edificio Torre Huérfanos

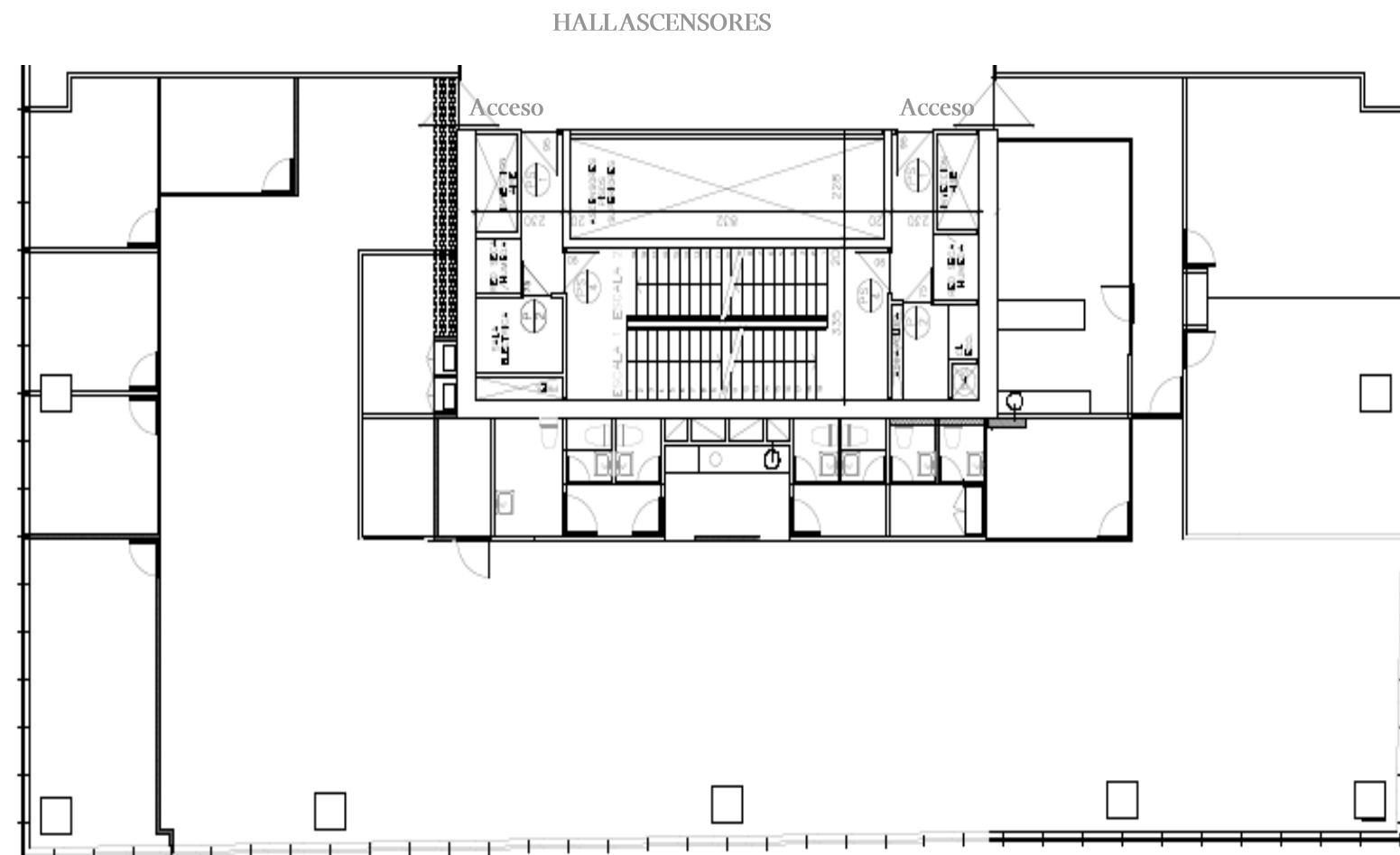
OFICINA 1101-3



# Edificio Torre Huérfanos

OFICINAS 1201-1 y 1201-3

Plano y mobiliario referencial



## Condiciones de arriendo

UF/m2/mes

Canon de arriendo	0,285 UF /m <sup>2</sup> + IVA/ Primeros 2 años*
Estacionamientos	4 UF/Unidad + IVA
Bodegas	0,3 UF/m <sup>2</sup> + IVA
Gastos comunes	0,11 UF/ m <sup>2</sup> / Mes aprox.

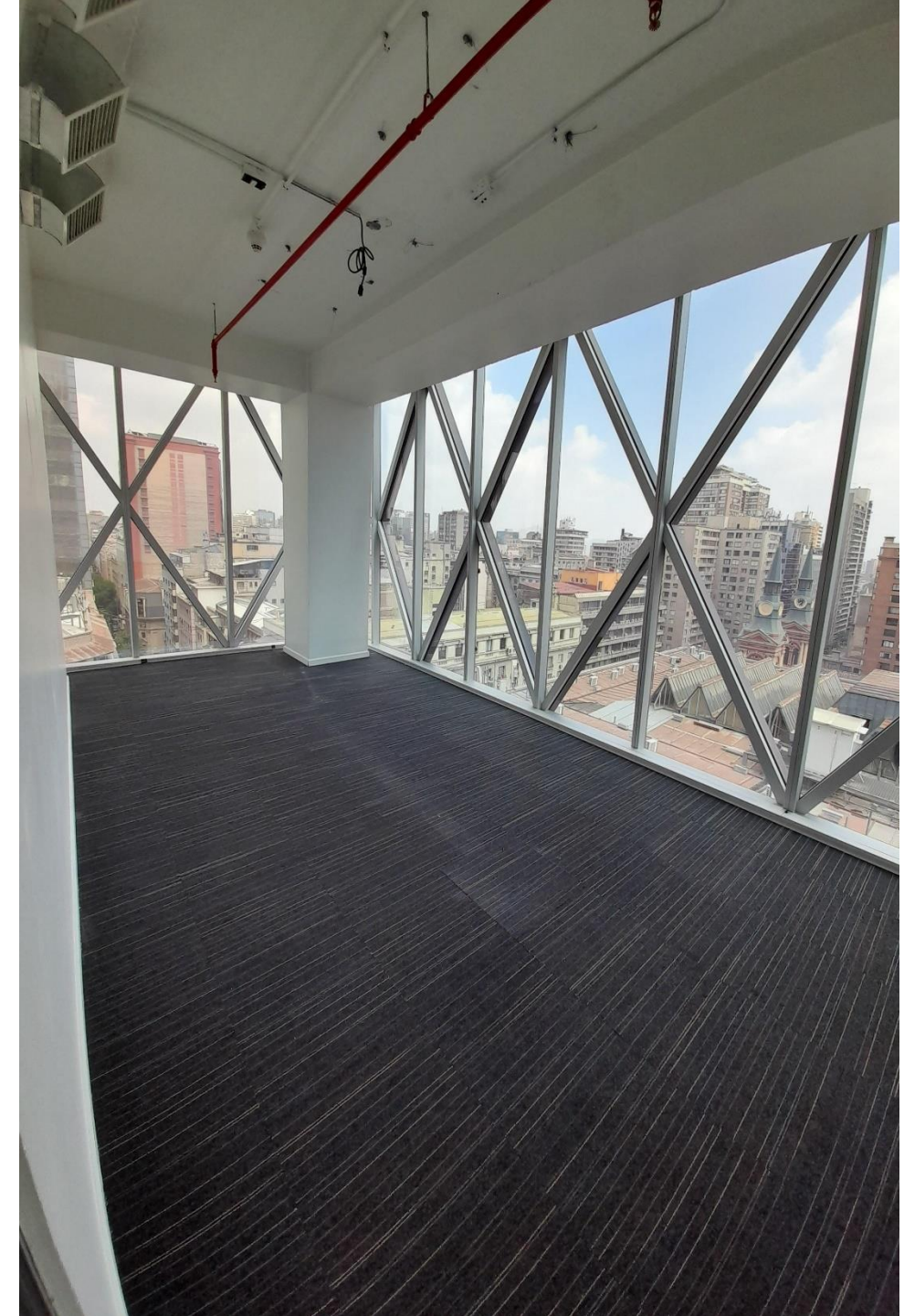
**519,94 m<sup>2</sup>**  
**Superficie**

### Condiciones:

- + Plazo mínimo 3 años
- + Disponibilidad Inmediata
- + Habilitada
- + Se considerará reajuste al alza en la renta a partir del mes 37, equivalente al 5%.
- + Para visitas avisar con anticipación

# Edificio Torre Huérfanos

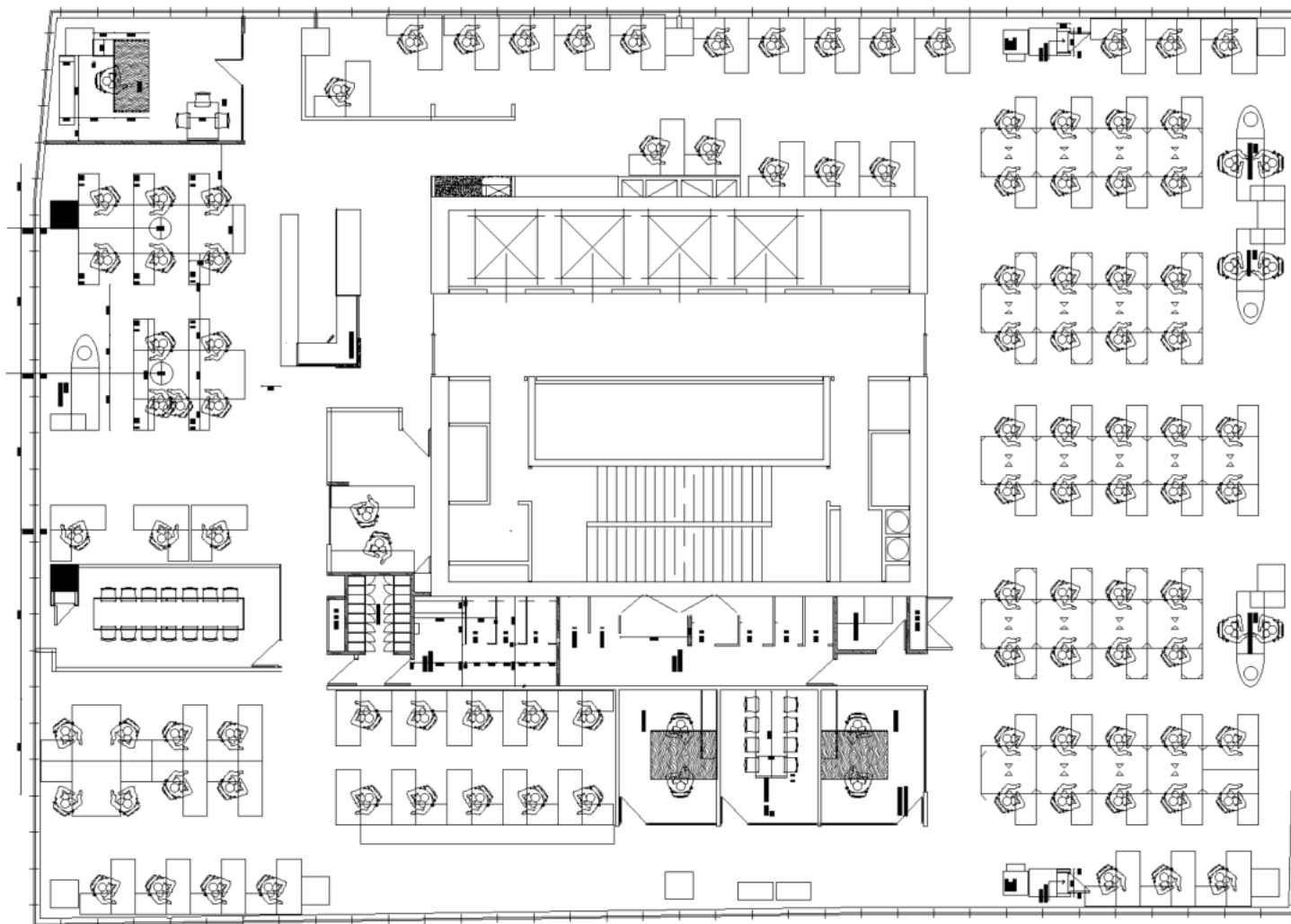
OFICINAS 1201-1 y 1201-3



# Edificio Torre Huérfanos

## OFICINAS 1301-1 y 1301-2

Plano y mobiliario referencial



### Condiciones de arriendo

UF/m2/mes

Canon de arriendo

0,3 UF /m<sup>2</sup> + IVA/ Primeros 2 años\*

Estacionamientos

4 UF/Unidad + IVA

Bodegas

0,3 UF/m<sup>2</sup> + IVA

Gastos comunes

0,11 UF/ m<sup>2</sup> / Mes aprox.

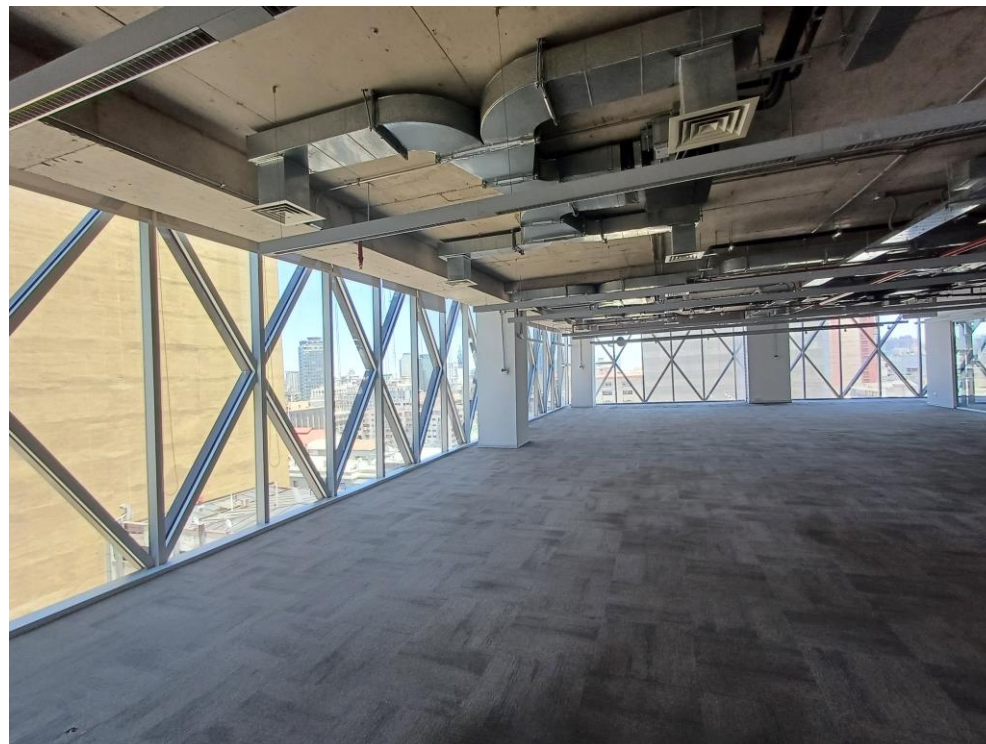
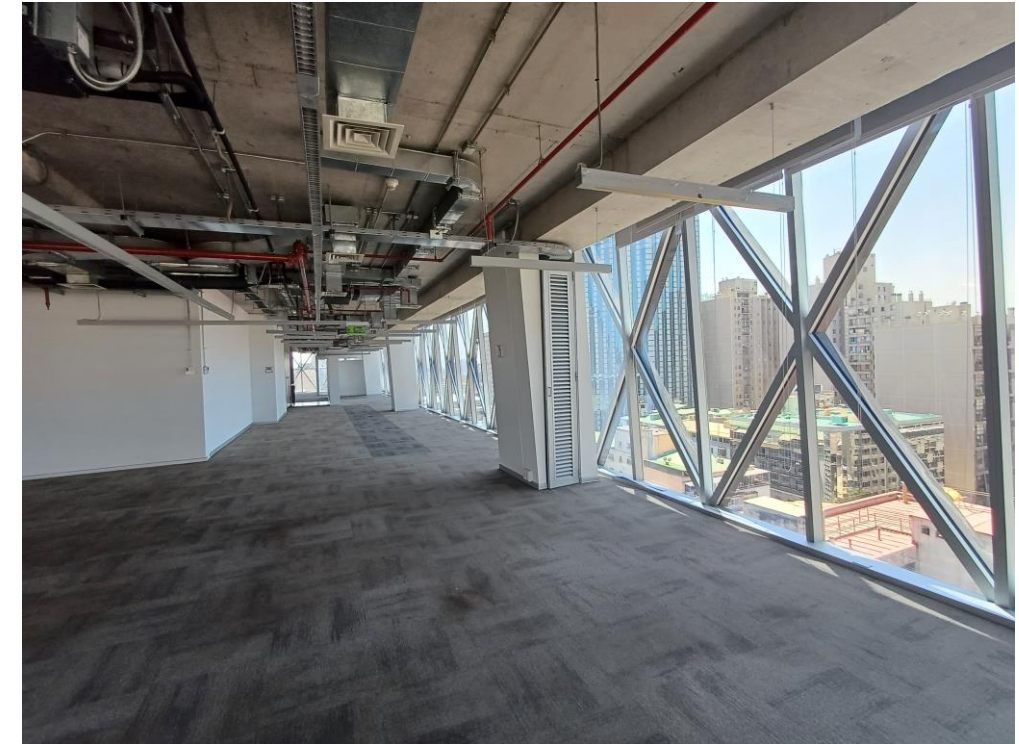
801,13 m<sup>2</sup>  
Superficie

### Condiciones:

- + Plazo mínimo 3 años
- + Disponibilidad Inmediata
- + Habilitada
- + Se considerará reajuste al alza en la renta a partir del mes 37, equivalente al 5%.
- + Para visitas avisar con anticipación

# Edificio Torre Huérfanos

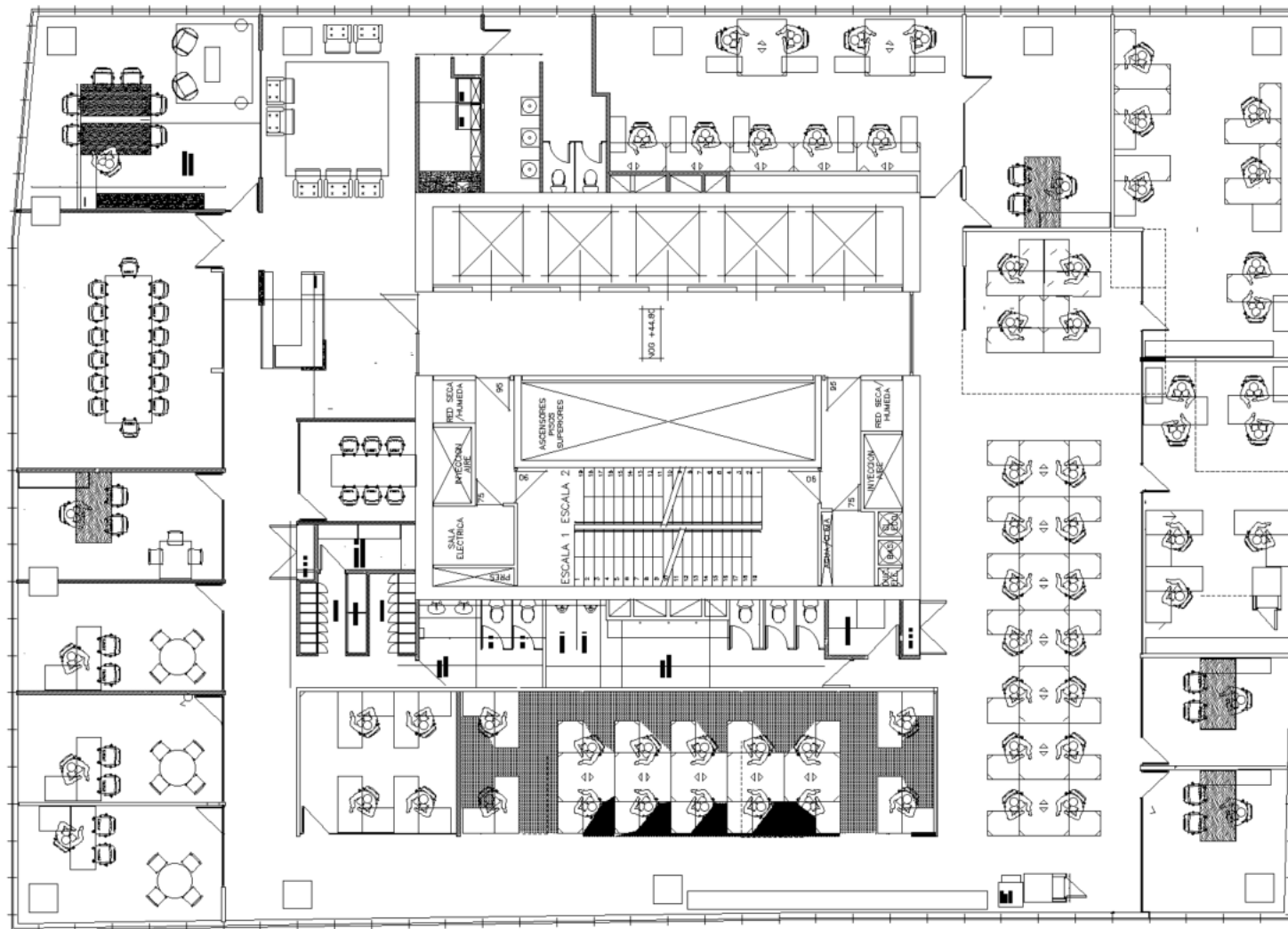
OFICINAS 1301-1 y 1301-2



# Edificio Torre Huérfanos

## OFICINAS 1401-1 y 1401-2

Plano y mobiliario referencial



### Condiciones de arriendo

UF/m2/mes

Canon de arriendo

0,3 UF /m<sup>2</sup> + IVA/ Primeros 2 años\*

Estacionamientos

4 UF/Unidad + IVA

Bodegas

0,3 UF/m<sup>2</sup> + IVA

Gastos comunes

0,11 UF/ m<sup>2</sup> / Mes aprox.

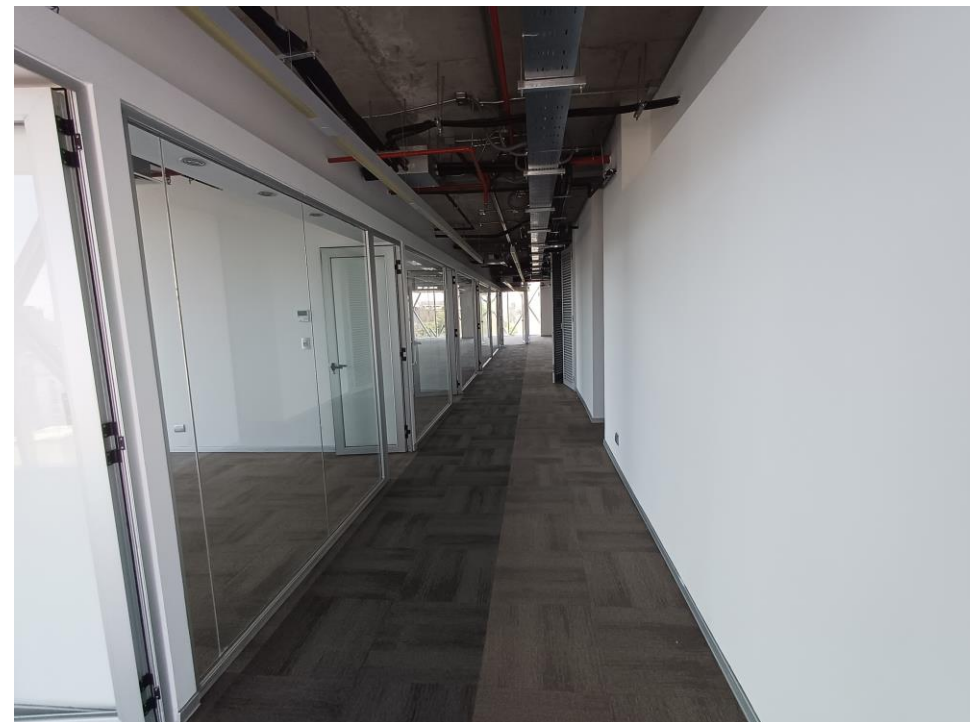
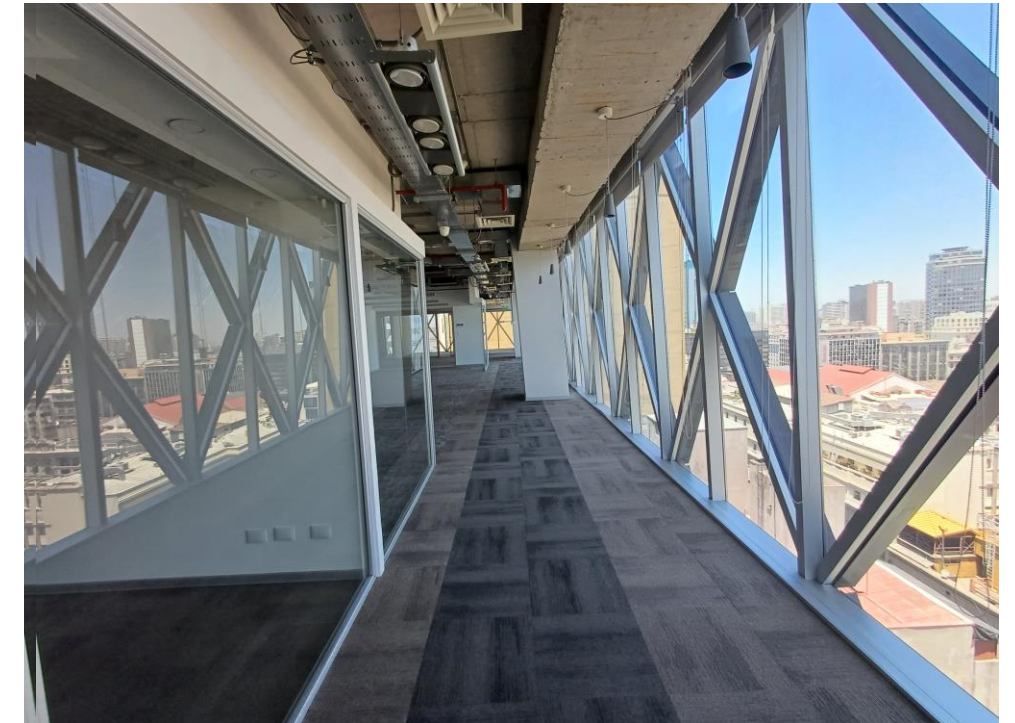
784,12 m<sup>2</sup>  
Superficie

### Condiciones:

- + Plazo mínimo 3 años
- + Disponibilidad Inmediata
- + Habilitada
- + Se considerará reajuste al alza en la renta a partir del mes 37, equivalente al 5%.
- + Para visitas avisar con anticipación

# Edificio Torre Huérfanos

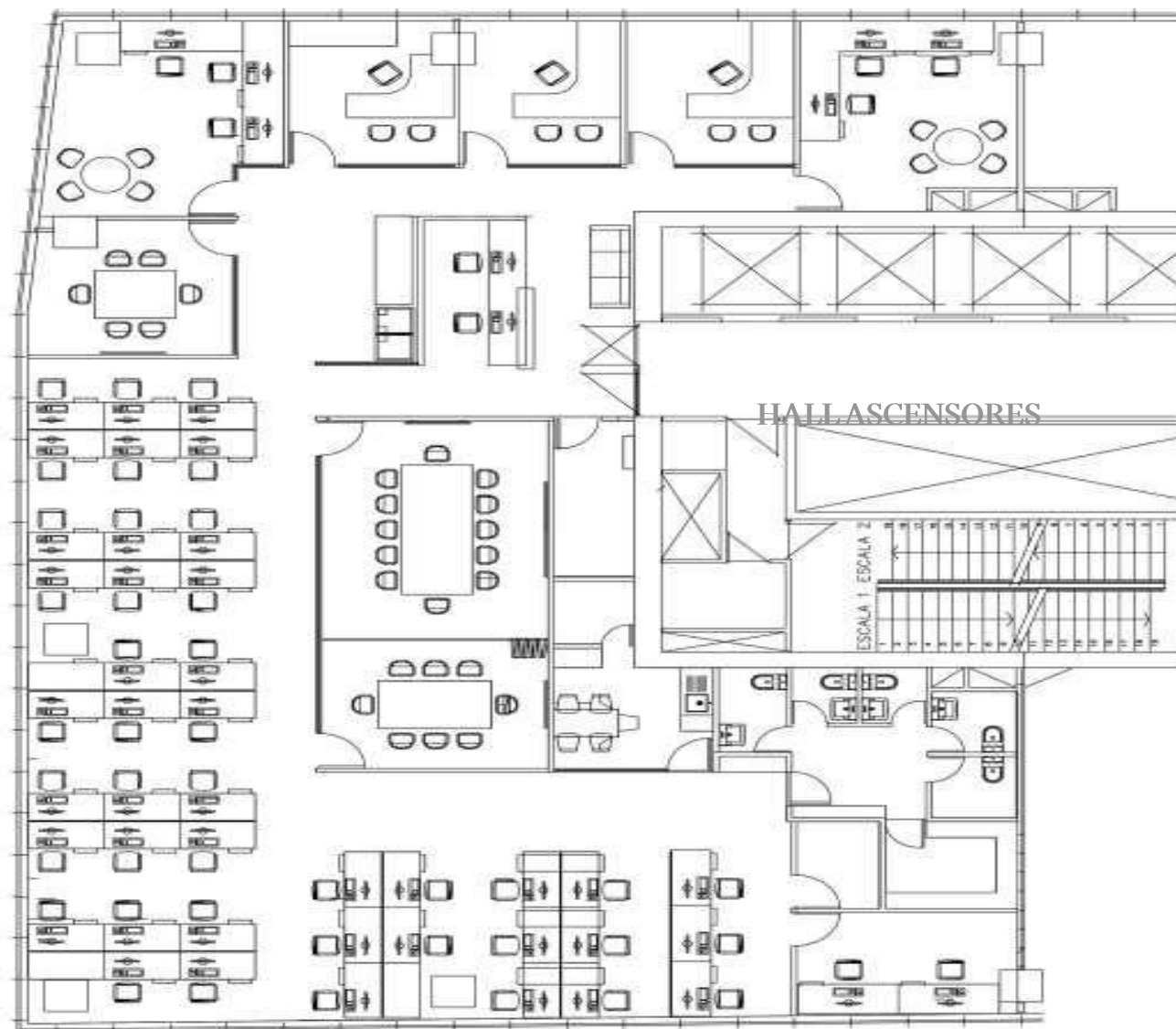
OFICINAS 1401-1



# Edificio Torre Huérfanos

## OFICINA 1501-1

Plano y mobiliario referencial



### Condiciones de arriendo

UF/m2/mes

Canon de arriendo	0,285 UF /m <sup>2</sup> + IVA/ Primeros 2 años*
Estacionamientos	4 UF/Unidad + IVA
Bodegas	0,3 UF/m <sup>2</sup> + IVA
Gastos comunes	0,11 UF/ m <sup>2</sup> / Mes aprox.

**394,63 m<sup>2</sup>**  
**Superficie**

### Condiciones:

- + Plazo mínimo 3 años
- + Disponibilidad Inmediata
- + Habilitada
- + Se considerará reajuste al alza en la renta a partir del mes 37, equivalente al 5%.
- + Para visitas avisar con anticipación



# Edificio Torre Huérfanos

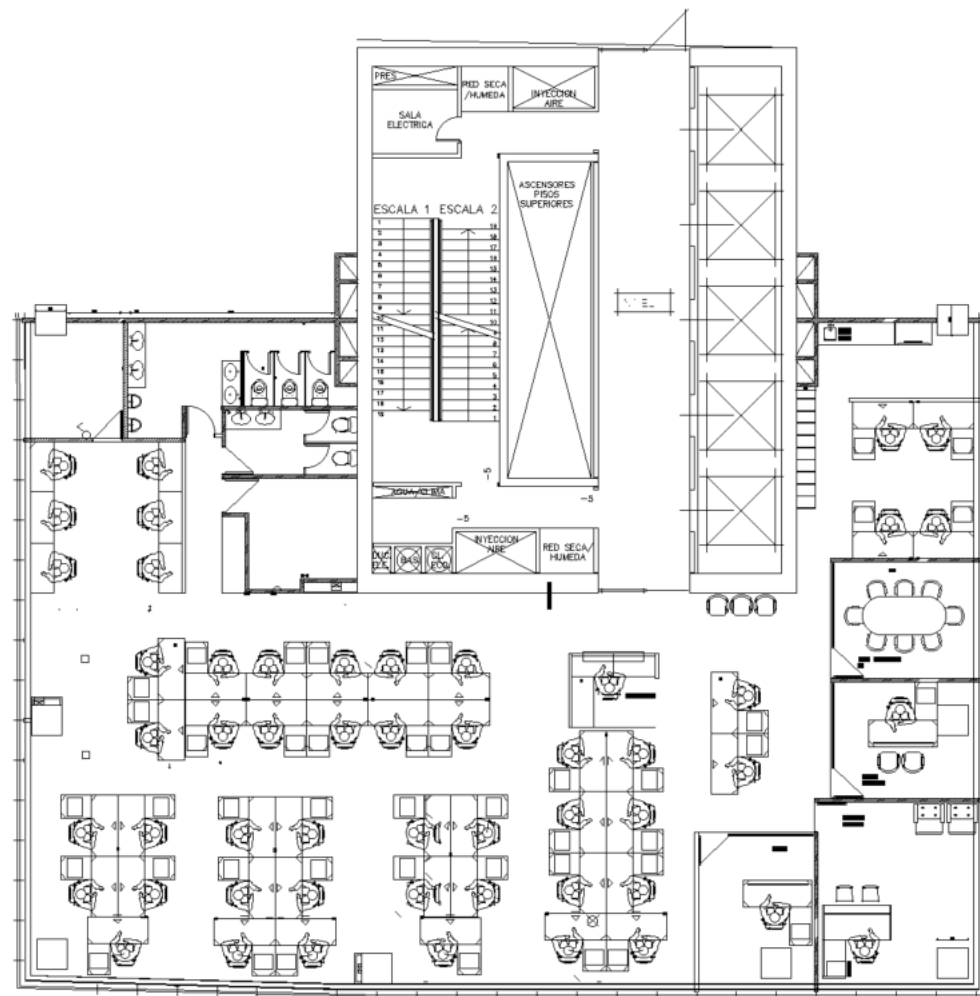
OFICINA 1501-1



# Edificio Torre Huérfanos

## OFICINAS 1501-2

Plano y mobiliario referencial



### Condiciones de arriendo

UF/m2/mes

Canon de arriendo

0,285 UF /m<sup>2</sup> + IVA/ Primeros 2 años\*

Estacionamientos

4 UF/Unidad + IVA

Bodegas

0,3 UF/m<sup>2</sup> + IVA

Gastos comunes

0,11 UF/ m<sup>2</sup> / Mes aprox.

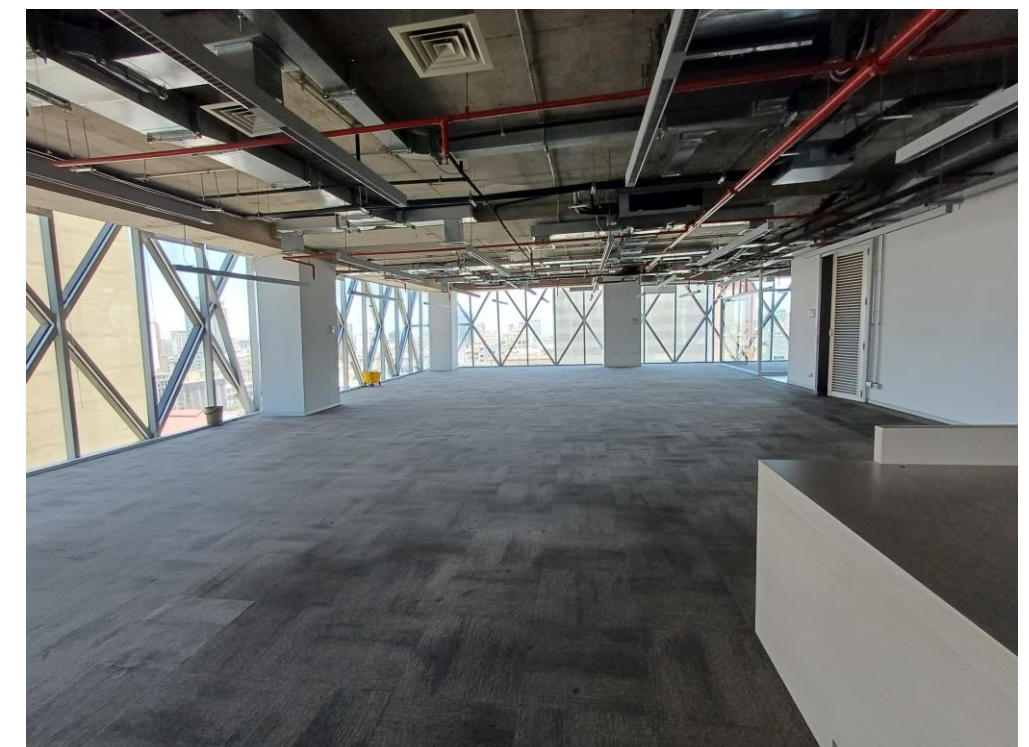
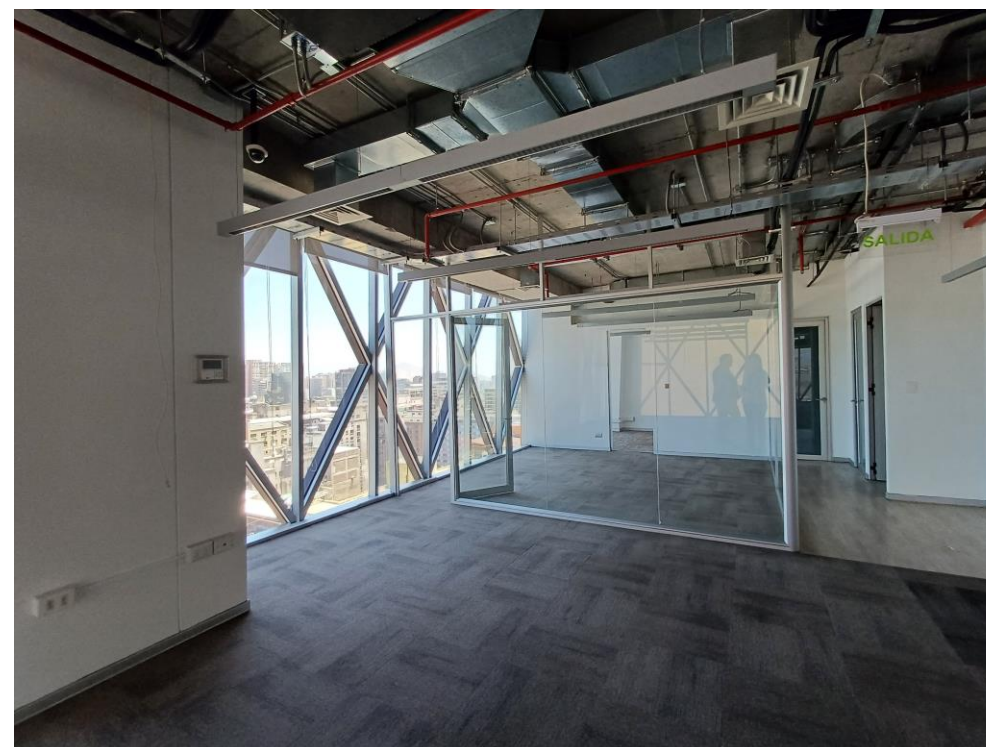
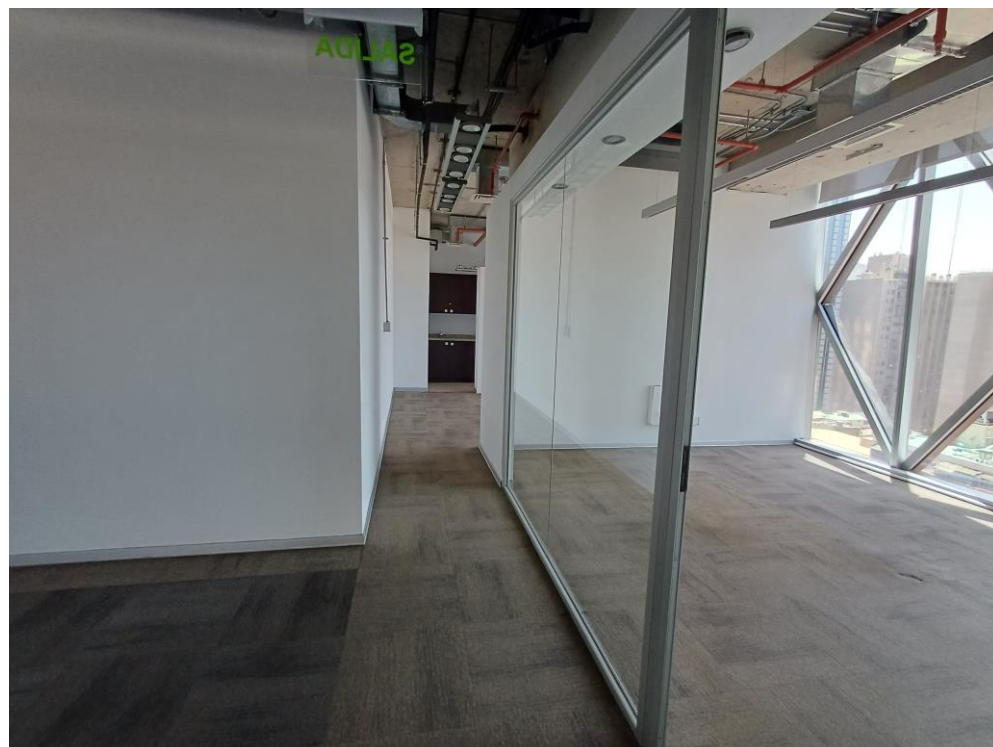
**372,52 m<sup>2</sup>**  
**Superficie**

### Condiciones:

- + Plazo mínimo 3 años
- + Disponibilidad Inmediata
- + Habilitada
- + Se considerará reajuste al alza en la renta a partir del mes 37, equivalente al 5%.
- + Para visitas avisar con anticipación

# Edificio Torre Huérfanos

OFICINAS 1501-2



# Edificio Torre Huérfanos

## OFICINA 1601-1

Plano y mobiliario referencial



### Condiciones de arriendo

UF/m2/mes

Canon de arriendo	0,25 UF /m <sup>2</sup> + IVA/ Primeros 2 años*
Estacionamientos	4 UF/Unidad + IVA
Bodegas	0,3 UF/m <sup>2</sup> + IVA
Gastos comunes	0,11 UF/ m <sup>2</sup> / Mes aprox.

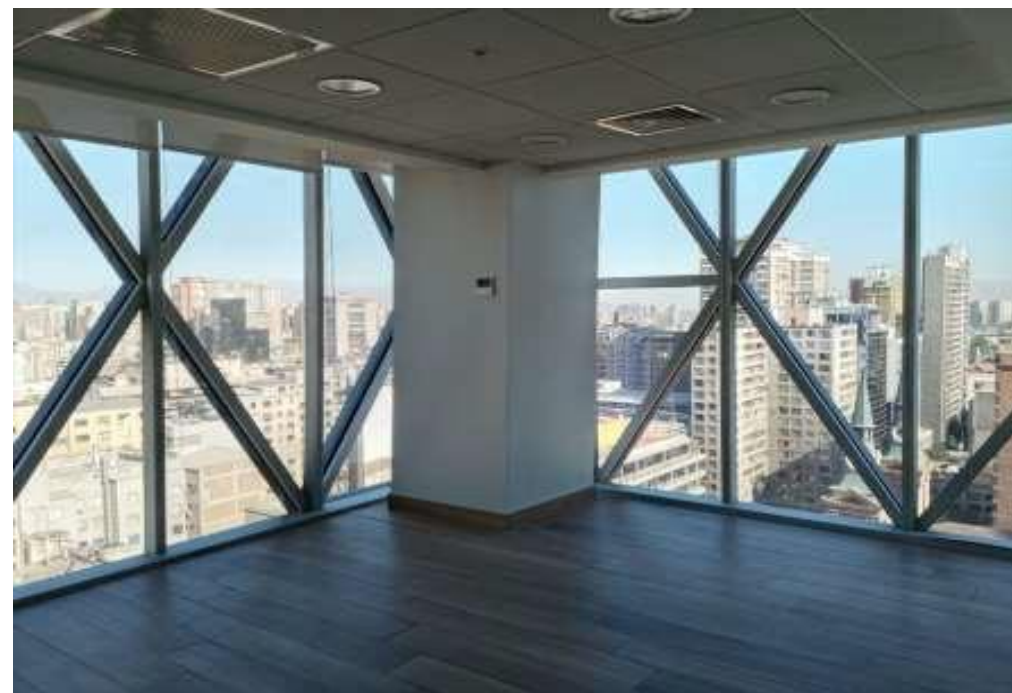
**386,52 m<sup>2</sup>**  
**Superficie**

### Condiciones:

- + Plazo mínimo 3 años
- + Disponibilidad Inmediata
- + Habilitada
- + Se considerará reajuste al alza en la renta a partir del mes 37, equivalente al 5%.
- + Para visitas avisar con anticipación

# Edificio Torre Huérfanos

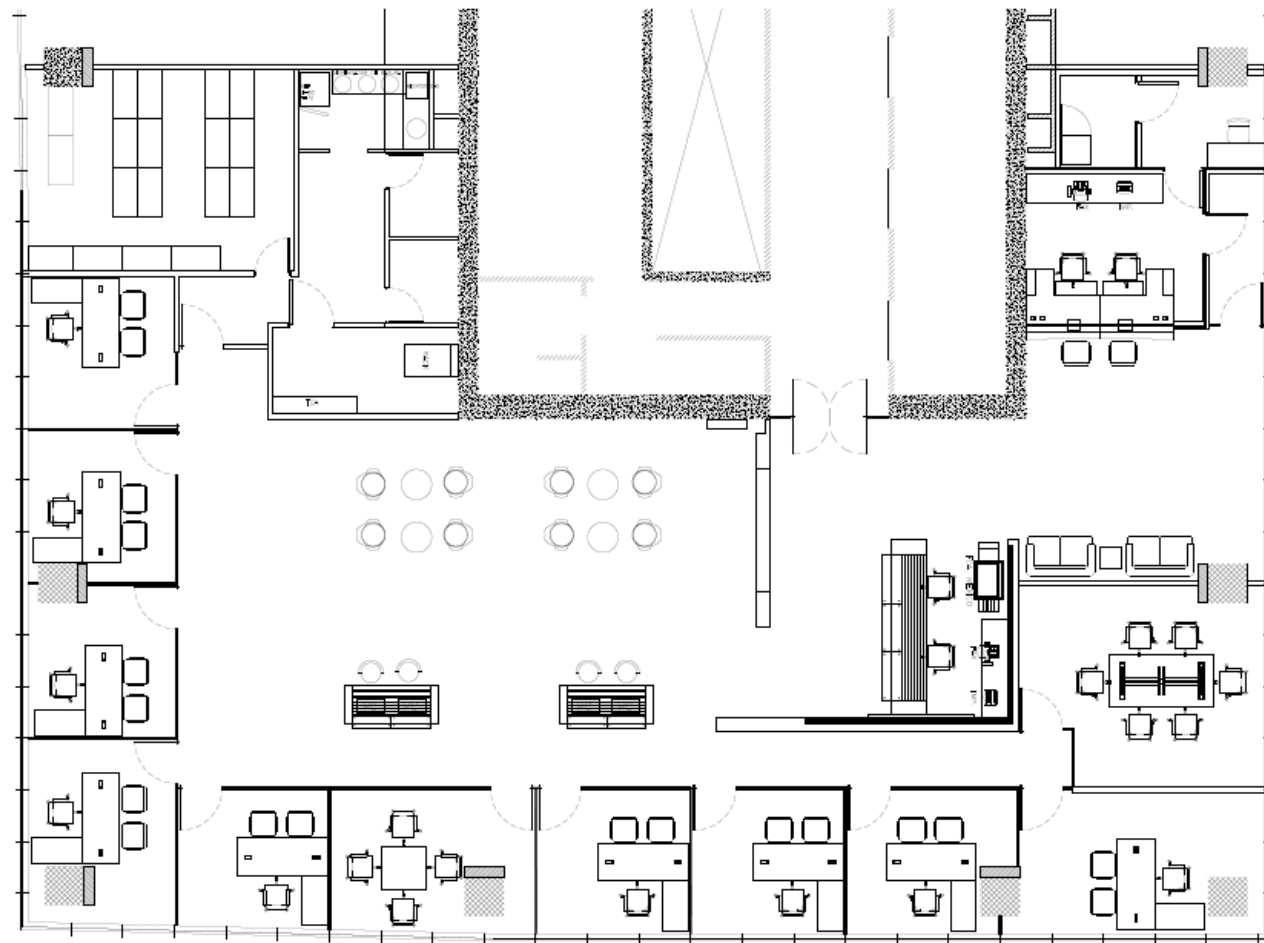
OFICINA 1601-1



# Edificio Torre Huérfanos

## OFICINA 1601-2

Plano y mobiliario referencial



### Condiciones de arriendo

UF/m2/mes

Canon de arriendo

0,31 UF /m<sup>2</sup> + IVA/ Primeros 2 años\*

Estacionamientos

4 UF/Unidad + IVA

Bodegas

0,3 UF/m<sup>2</sup> + IVA

Gastos comunes

0,11 UF/ m<sup>2</sup> / Mes aprox.

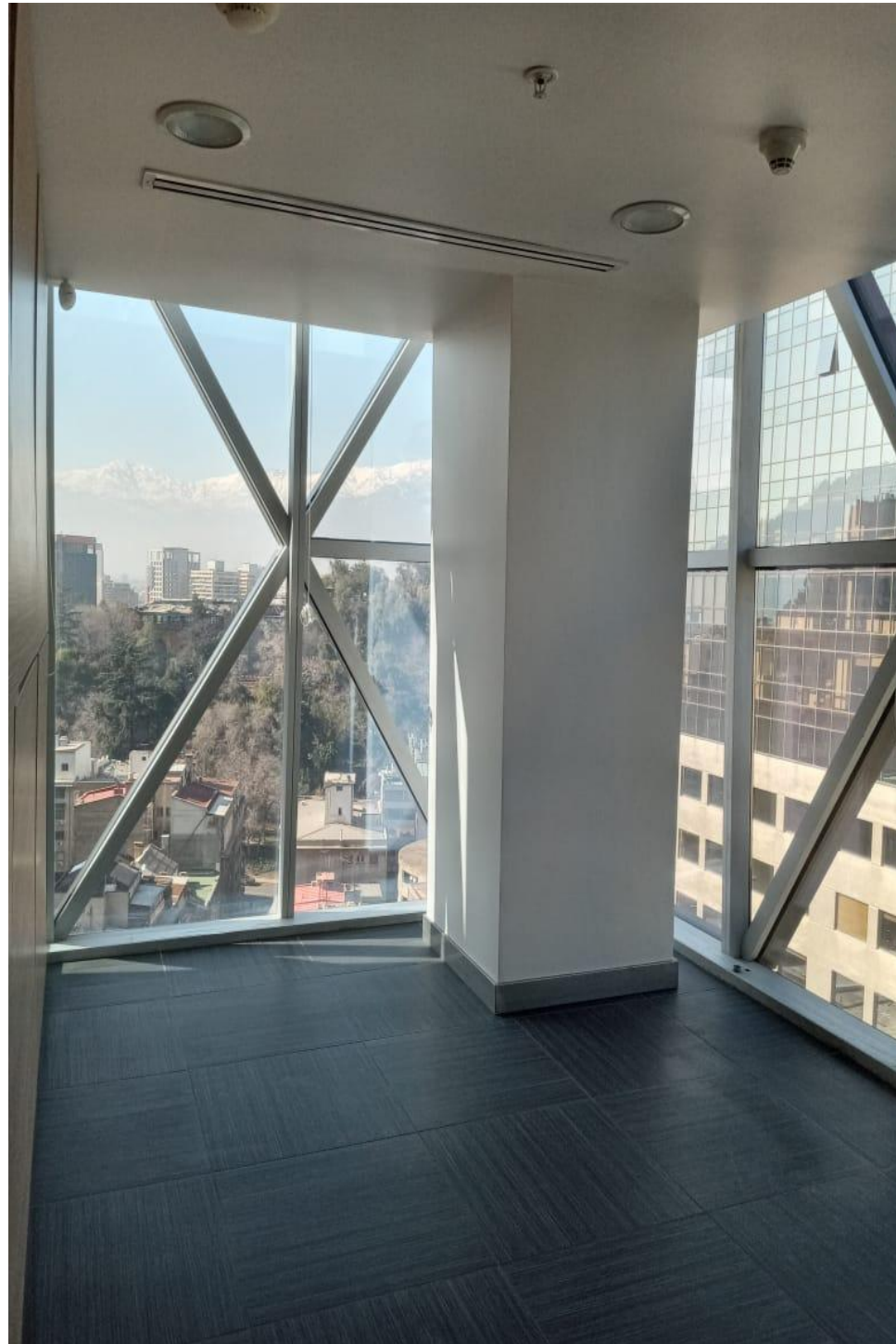
363,67 m<sup>2</sup>  
Superficie

### Condiciones:

- + Plazo mínimo 3 años
- + Disponibilidad Inmediata
- + Habilitada
- + Se considerará reajuste al alza en la renta a partir del mes 37, equivalente al 5%.
- + Para visitas avisar con anticipación

# Edificio Torre Huérfanos

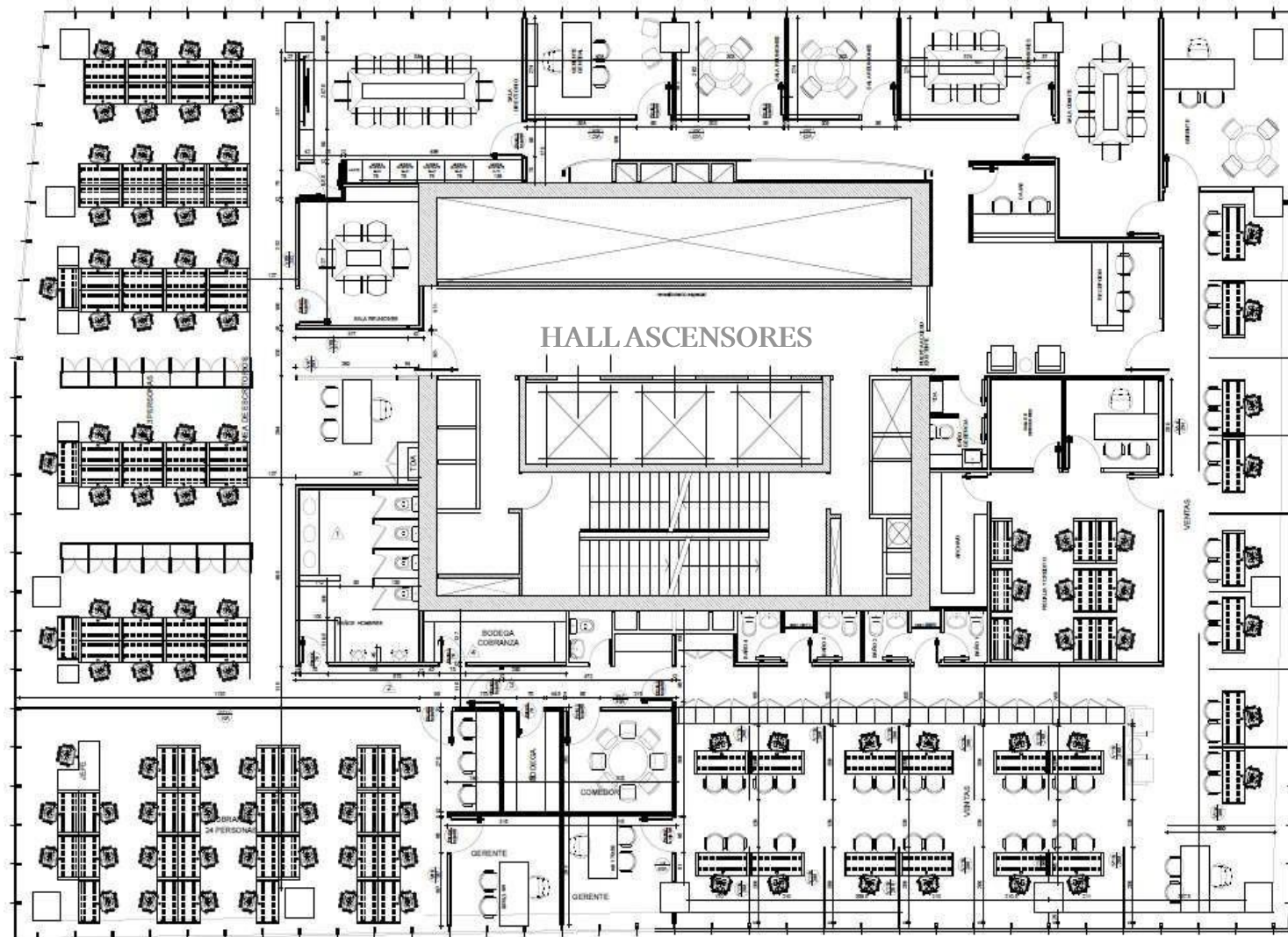
OFICINA 1601-2



# Edificio Torre Huérfanos

## PISO 17

### Plano y mobiliario referencial



### Condiciones de arriendo

UF/m2/mes

Canon de arriendo	0,285 UF /m <sup>2</sup> + IVA/ Primeros 2 años*
Estacionamientos	4 UF/Unidad + IVA
Bodegas	0,3 UF/m <sup>2</sup> + IVA
Gastos comunes	0,11 UF/ m <sup>2</sup> / Mes aprox.

**733,26 m<sup>2</sup>**  
**Superficie**

### Condiciones:

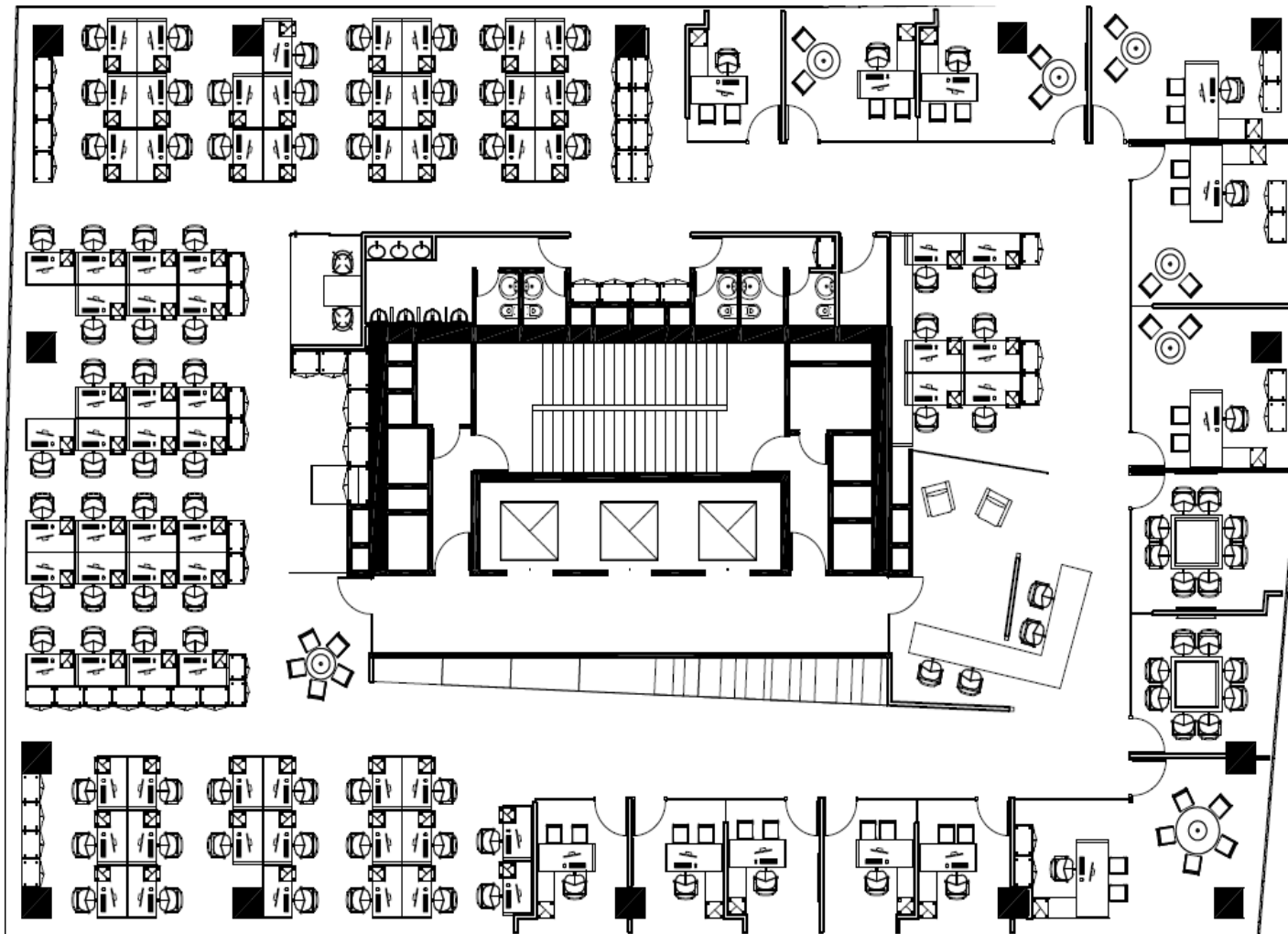
- + Plazo mínimo 3 años
- + Disponibilidad Inmediata
- + Habilitada
- + Se considerará reajuste al alza en la renta a partir del mes 37, equivalente al 5%.
- + Para visitas avisar con anticipación



# Edificio Torre Huérfanos

## OFICINA 2001-1

Plano y mobiliario referencial



### Condiciones de arriendo

UF/m2/mes

Canon de arriendo

0,3 UF /m<sup>2</sup> + IVA/ Primeros 2 años\*

Estacionamientos

4 UF/Unidad + IVA

Bodegas

0,3 UF/m<sup>2</sup> + IVA

Gastos comunes

0,11 UF/ m<sup>2</sup> / Mes aprox.

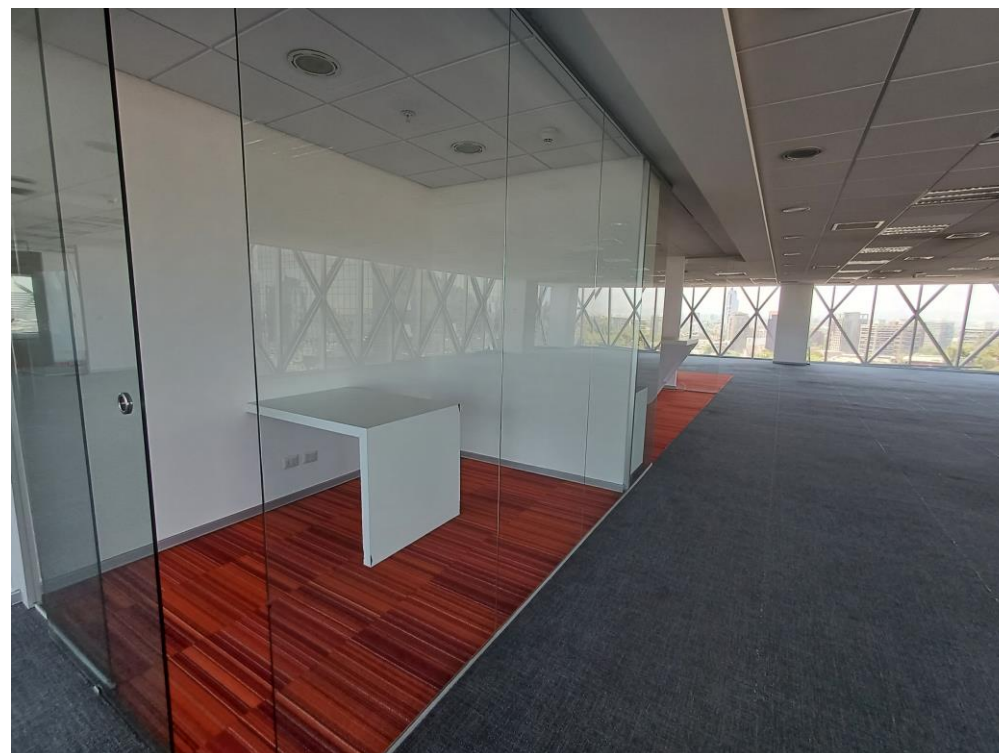
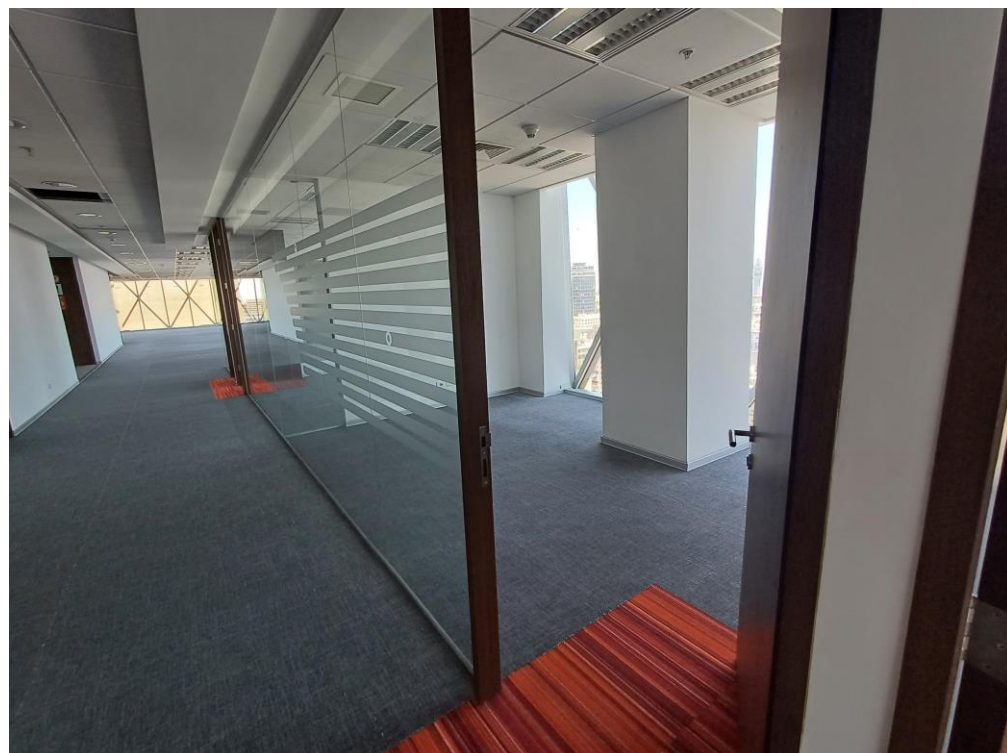
723,4 m<sup>2</sup>  
Superficie

### Condiciones:

- + Plazo mínimo 3 años
- + Disponibilidad Inmediata
- + Habilitada
- + Se considerará reajuste al alza en la renta a partir del mes 37, equivalente al 5%.
- + Para visitas avisar con anticipación

# Edificio Torre Huérfanos

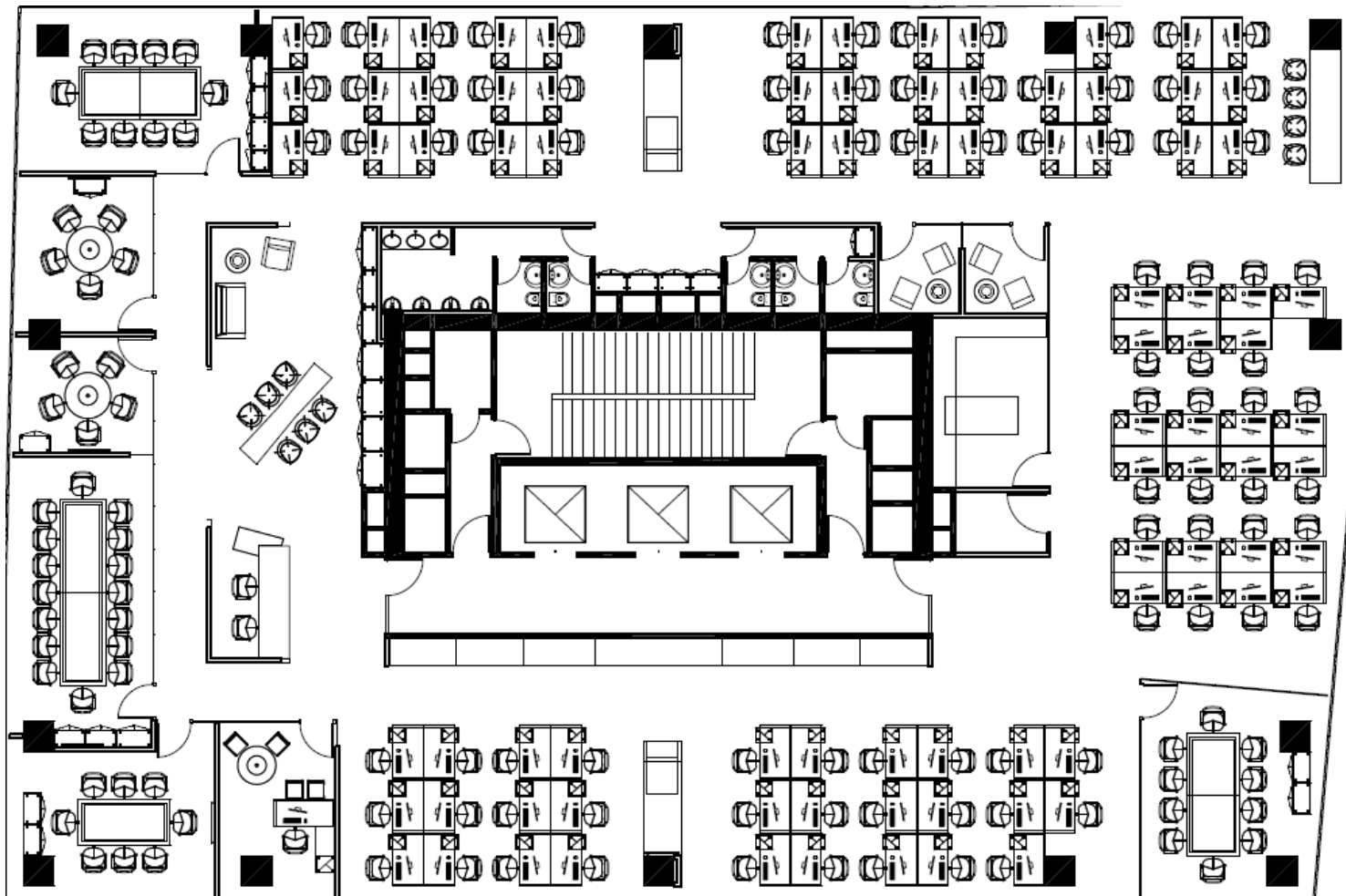
## OFICINA 2001-1



# Edificio Torre Huérfanos

## OFICINA 2101-1

Plano y mobiliario referencial



### Condiciones de arriendo

UF/m2/mes

Canon de arriendo	0,31 UF /m <sup>2</sup> + IVA/ Primeros 2 años*
Estacionamientos	4 UF/Unidad + IVA
Bodegas	0,3 UF/m <sup>2</sup> + IVA
Gastos comunes	0,11 UF/ m <sup>2</sup> / Mes aprox.

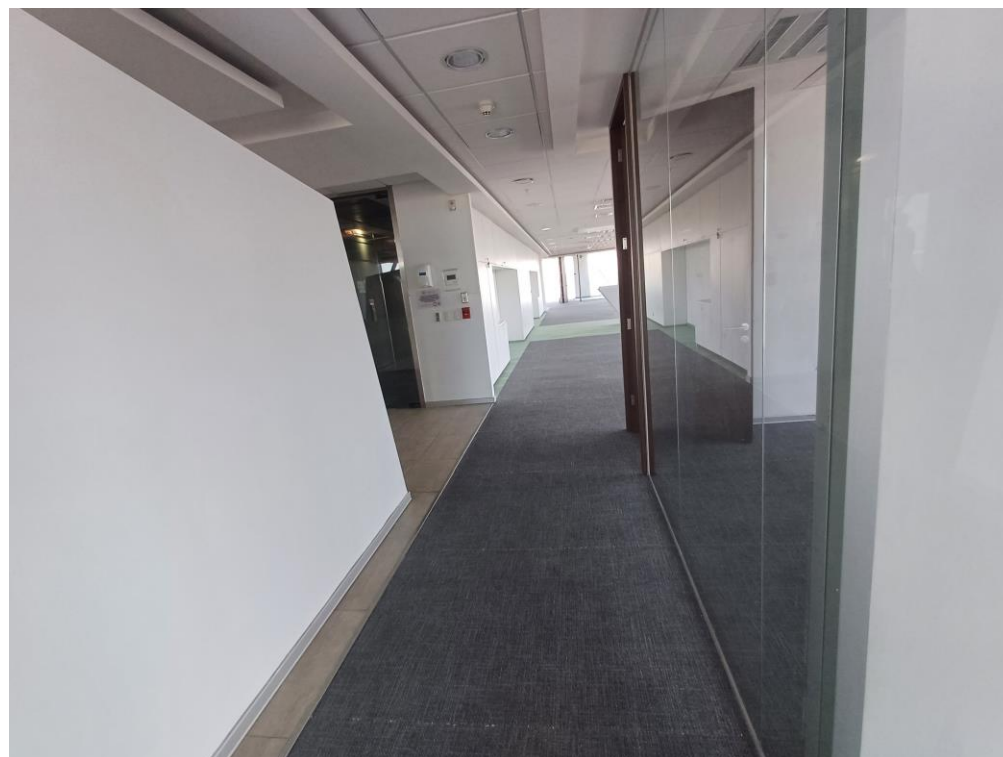
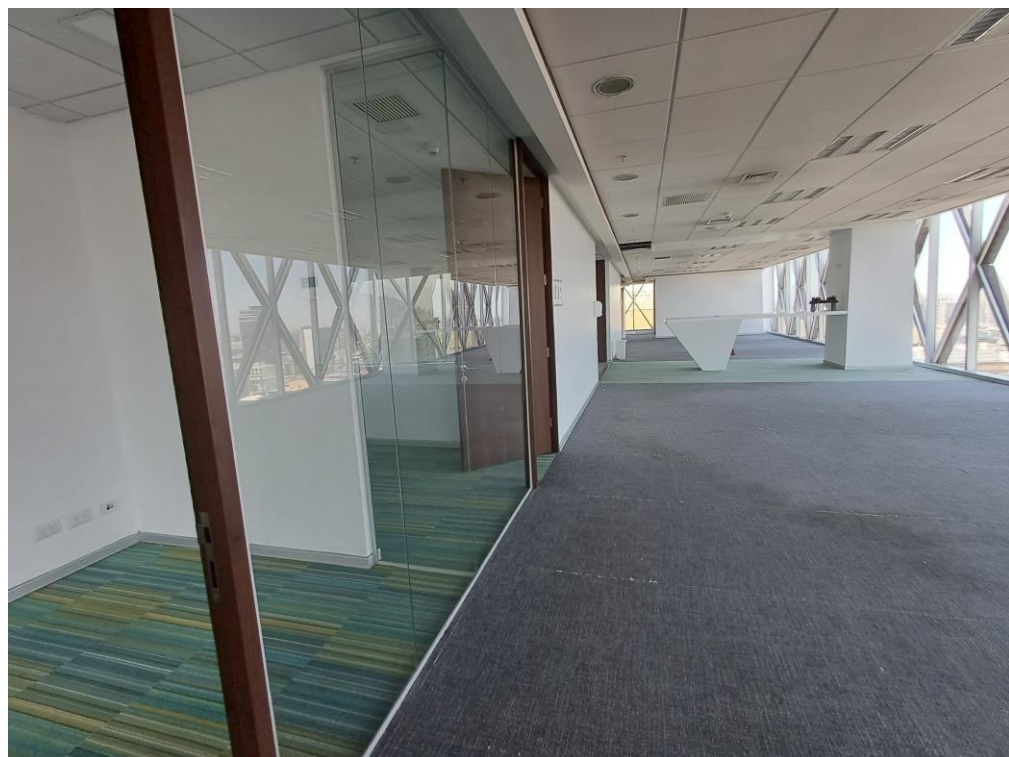
706,57 m<sup>2</sup>  
Superficie

### Condiciones:

- + Plazo mínimo 3 años
- + Disponibilidad Inmediata
- + Habilitada
- + Se considerará reajuste al alza en la renta a partir del mes 37, equivalente al 5%.
- + Para visitas avisar con anticipación

# Edificio Torre Huérfanos

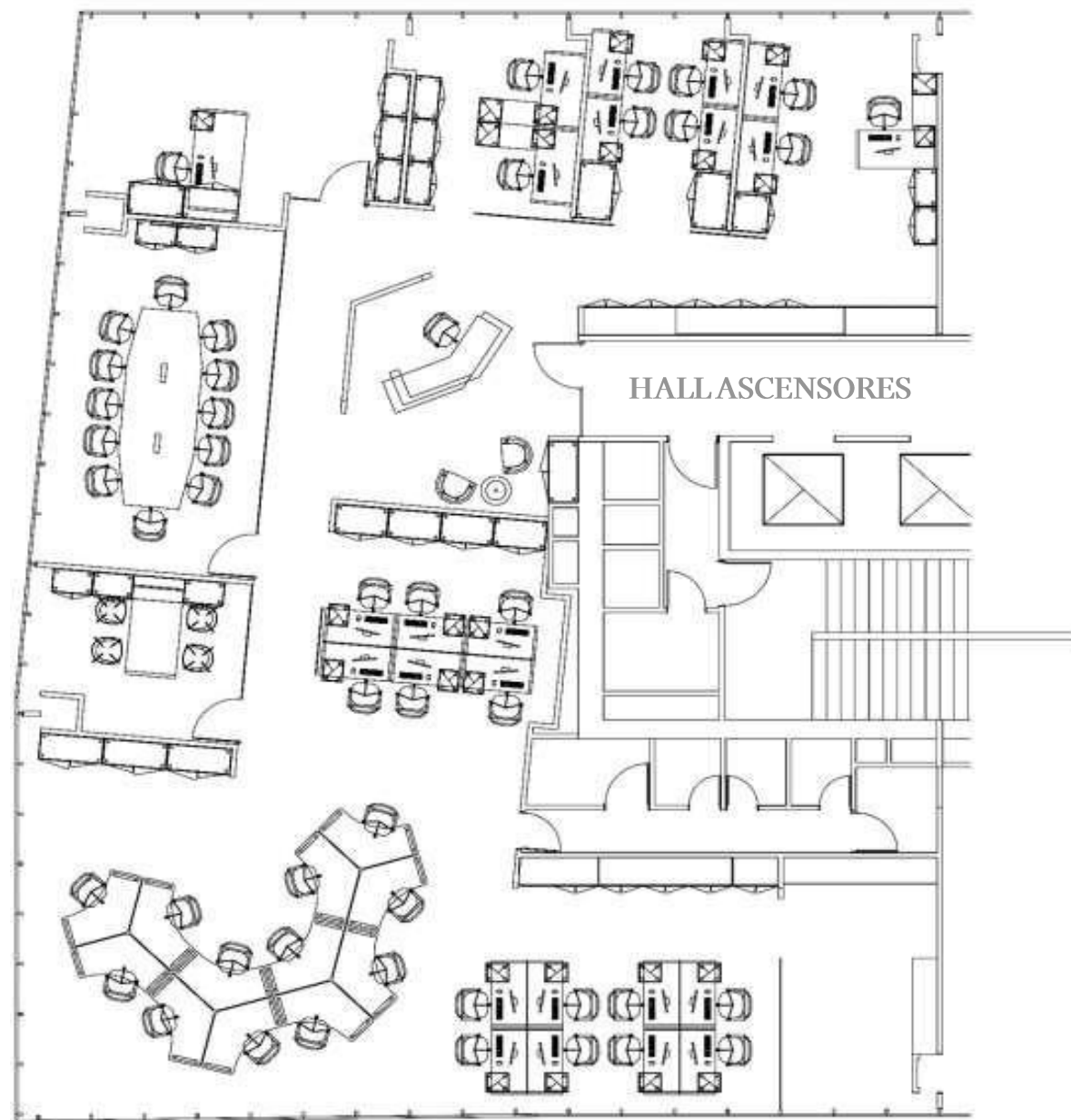
OFICINA 2101-1



# Edificio Torre Huérfanos

## OFICINA 2201-1

Plano y mobiliario referencial



### Condiciones de arriendo

UF/m2/mes

Canon de arriendo	0,31 UF /m <sup>2</sup> + IVA/ Primeros 2 años*
Estacionamientos	4 UF/Unidad + IVA
Bodegas	0,3 UF/m <sup>2</sup> + IVA
Gastos comunes	0,11 UF/ m <sup>2</sup> / Mes aprox.

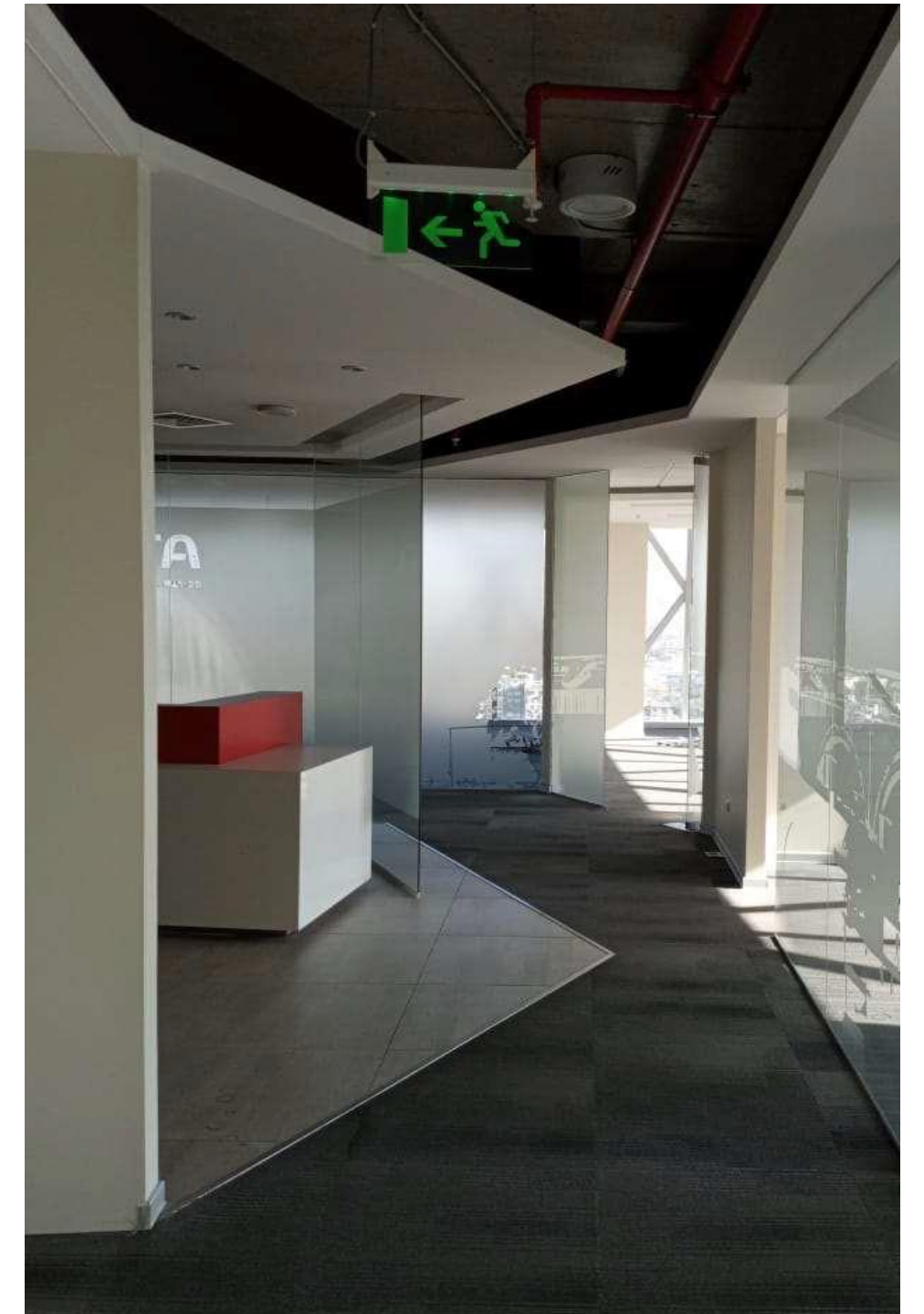
**357,49 m<sup>2</sup>**  
**Superficie**

### Condiciones:

- + Plazo mínimo 3 años
- + Disponibilidad Inmediata
- + Habilitada
- + Se considerará reajuste al alza en la renta a partir del mes 37, equivalente al 5%.
- + Para visitas avisar con anticipación

# Edificio Torre Huérfanos

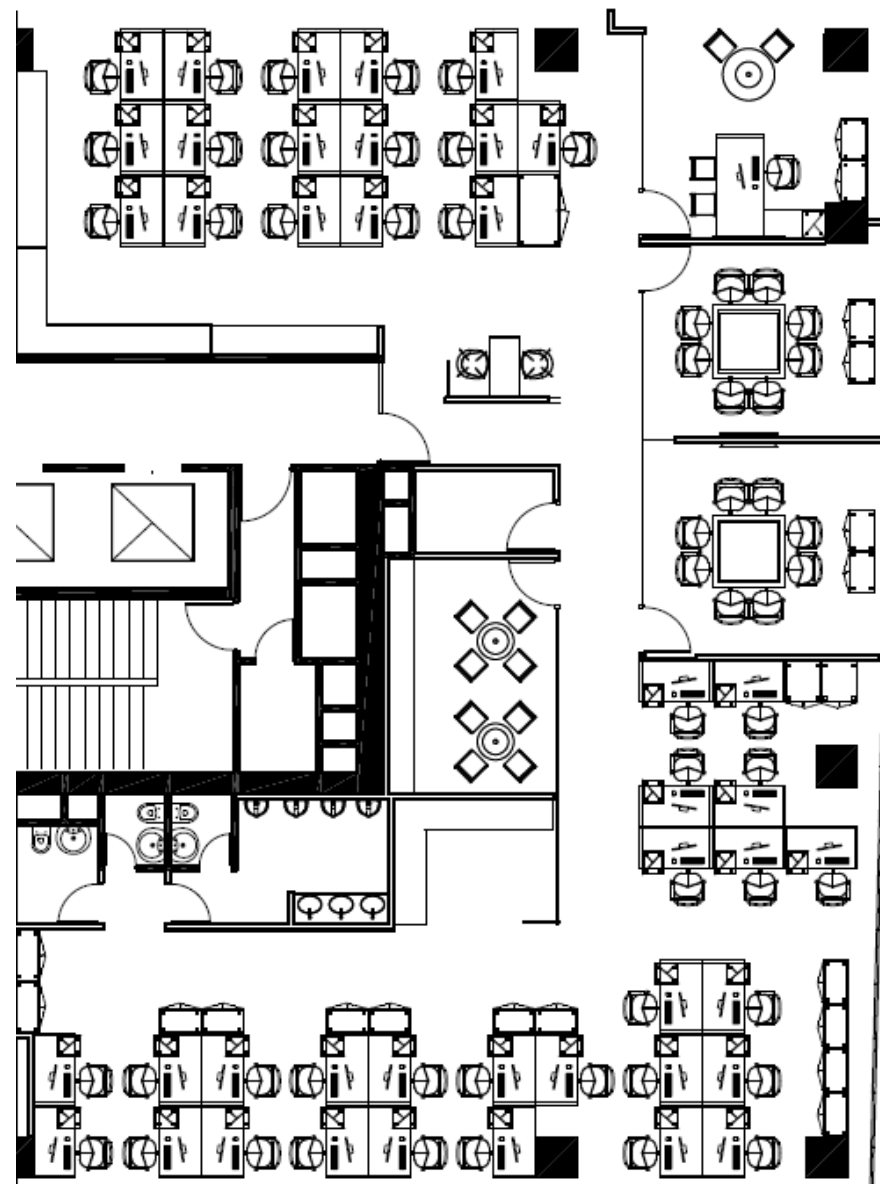
OFICINA 2201-1



# Edificio Torre Huérfanos

## OFICINA 2201-2

Plano y mobiliario referencial



### Condiciones de arriendo

UF/m2/mes

Canon de arriendo	0,285 UF /m <sup>2</sup> + IVA/ Primeros 2 años*
Estacionamientos	4 UF/Unidad + IVA
Bodegas	0,3 UF/m <sup>2</sup> + IVA
Gastos comunes	0,11 UF/ m <sup>2</sup> / Mes aprox.

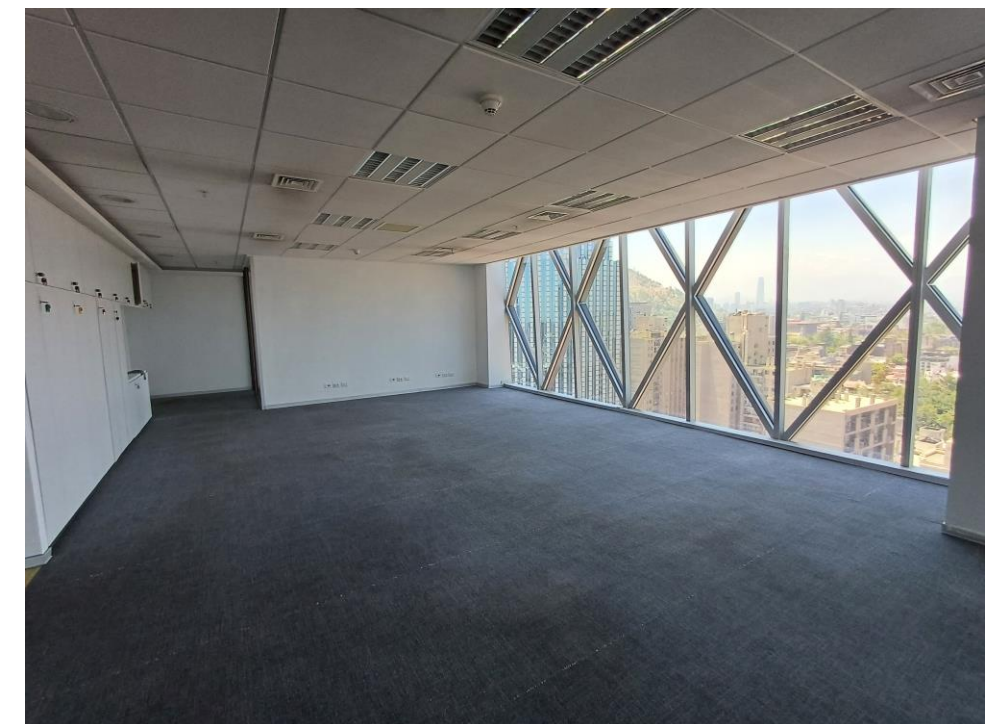
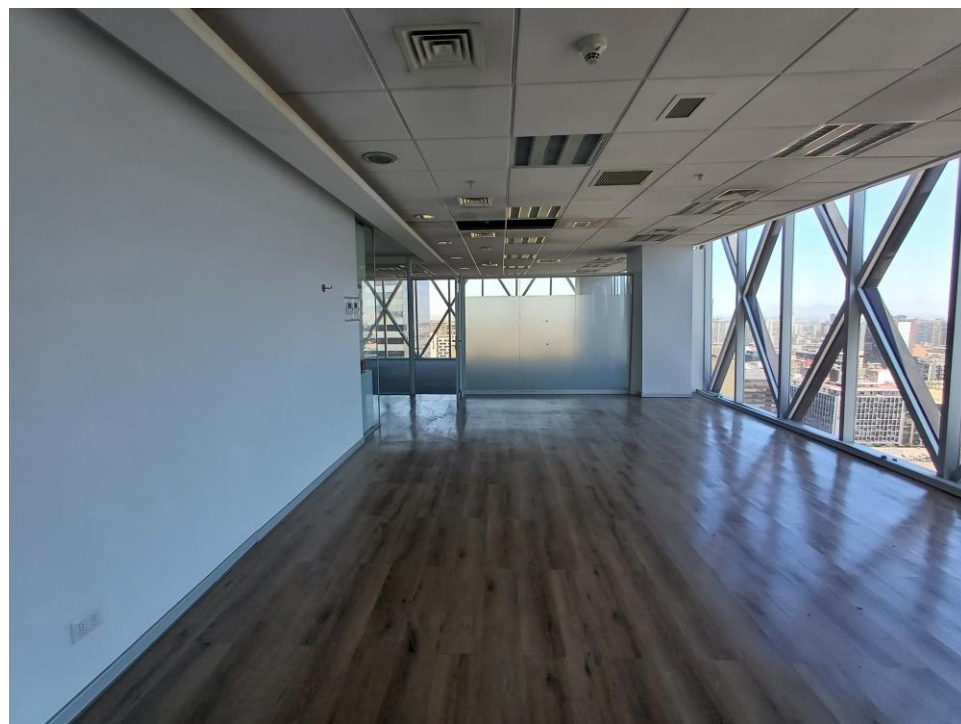
332,3 m<sup>2</sup>  
Superficie

### Condiciones:

- + Plazo mínimo 3 años
- + Disponibilidad Inmediata
- + Habilitada
- + Se considerará reajuste al alza en la renta a partir del mes 37, equivalente al 5%.
- + Para visitas avisar con anticipación

# Edificio Torre Huérfanos

OFICINA 2201-2

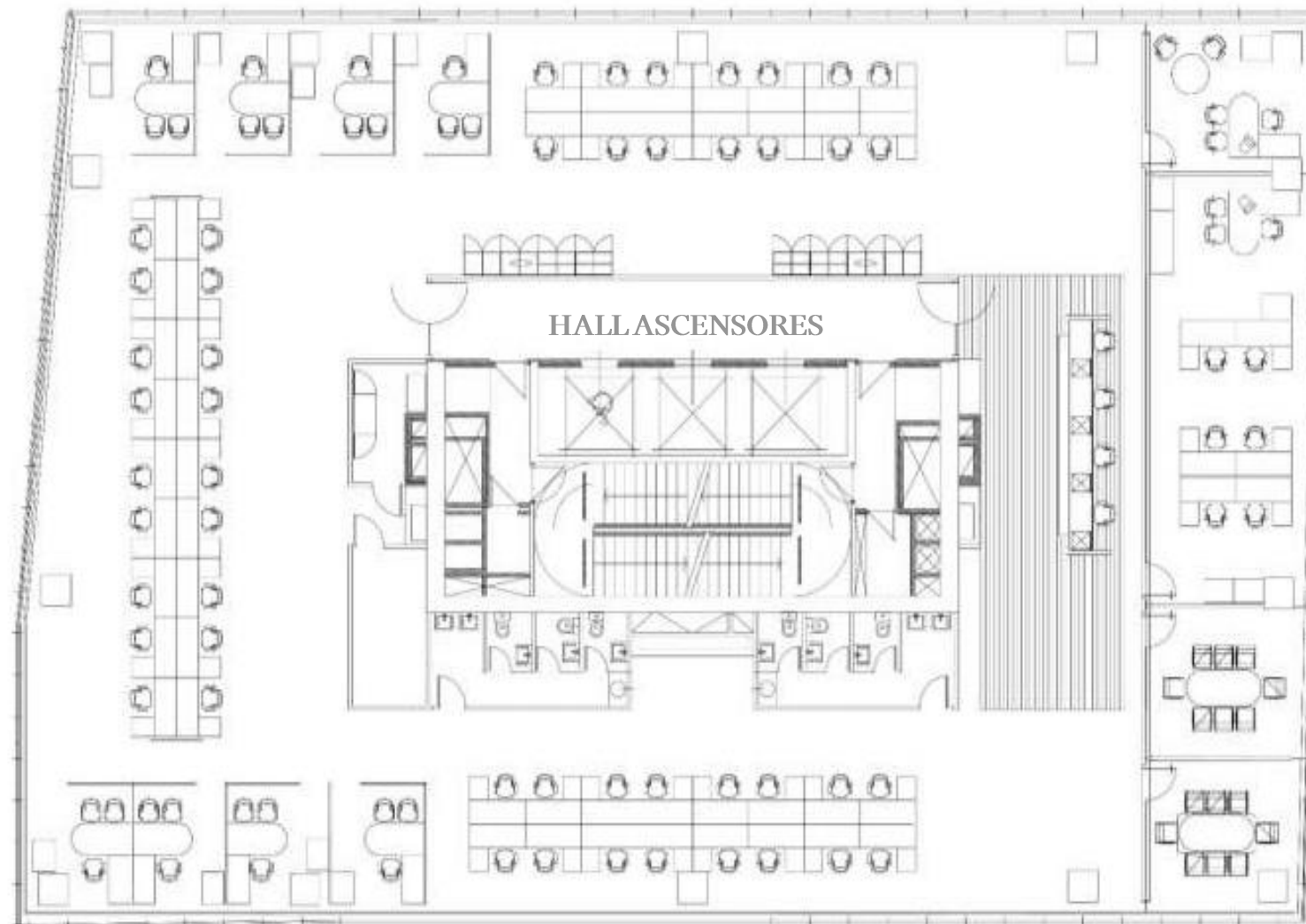




# Edificio Torre Huérfanos

## PISO 23

Plano y mobiliario referencial



### Condiciones de arriendo

UF/m2/mes

Canon de arriendo

0,33 UF /m<sup>2</sup> + IVA/ Primeros 2 años\*

Estacionamientos

4 UF/Unidad + IVA

Bodegas

0,3 UF/m<sup>2</sup> + IVA

Gastos comunes

0,11 UF/ m<sup>2</sup> / Mes aprox.

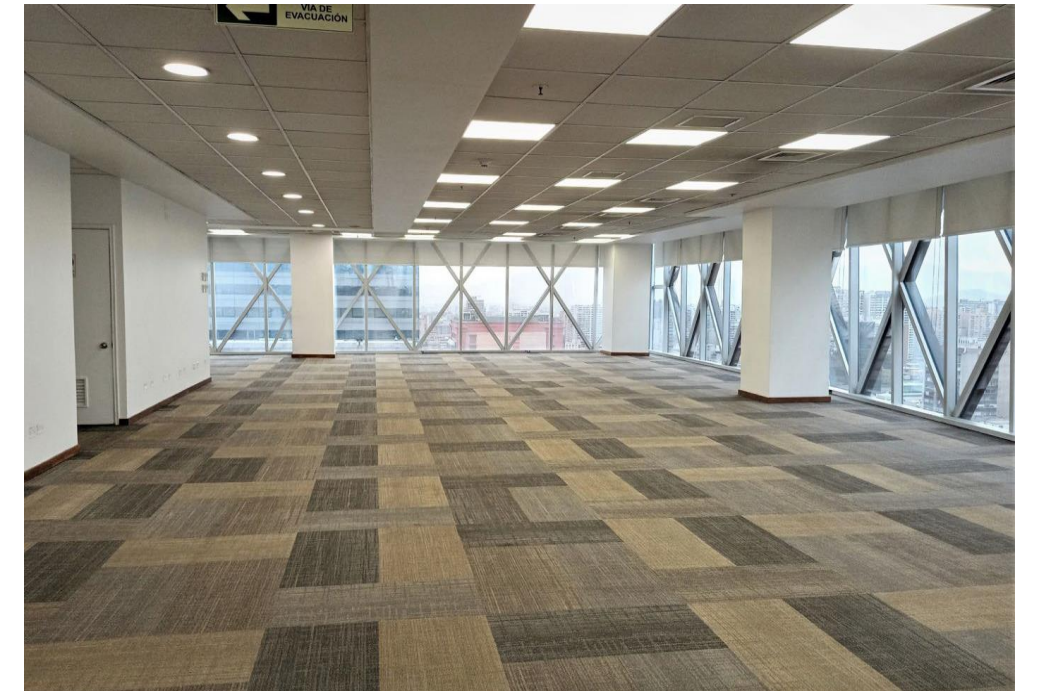
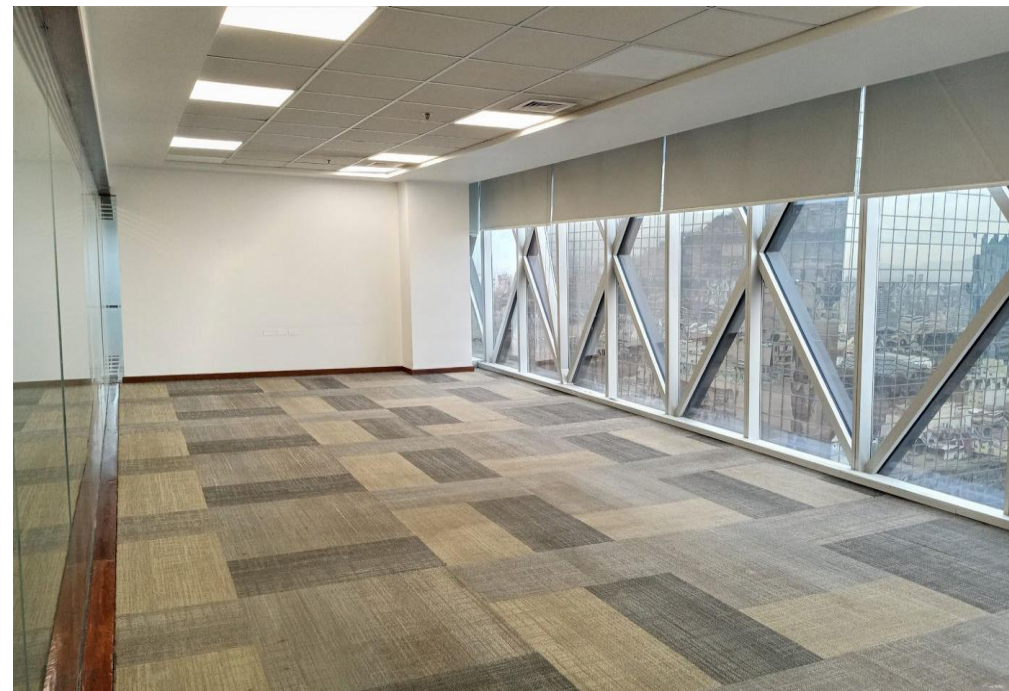
**672,99 m<sup>2</sup>**  
**Superficie**

### Condiciones:

- + Plazo mínimo 3 años
- + Disponibilidad Inmediata
- + Habilitada
- + Se considerará reajuste al alza en la renta a partir del mes 37, equivalente al 5%.
- + Para visitas avisar con anticipación

# Edificio Torre Huérfanos

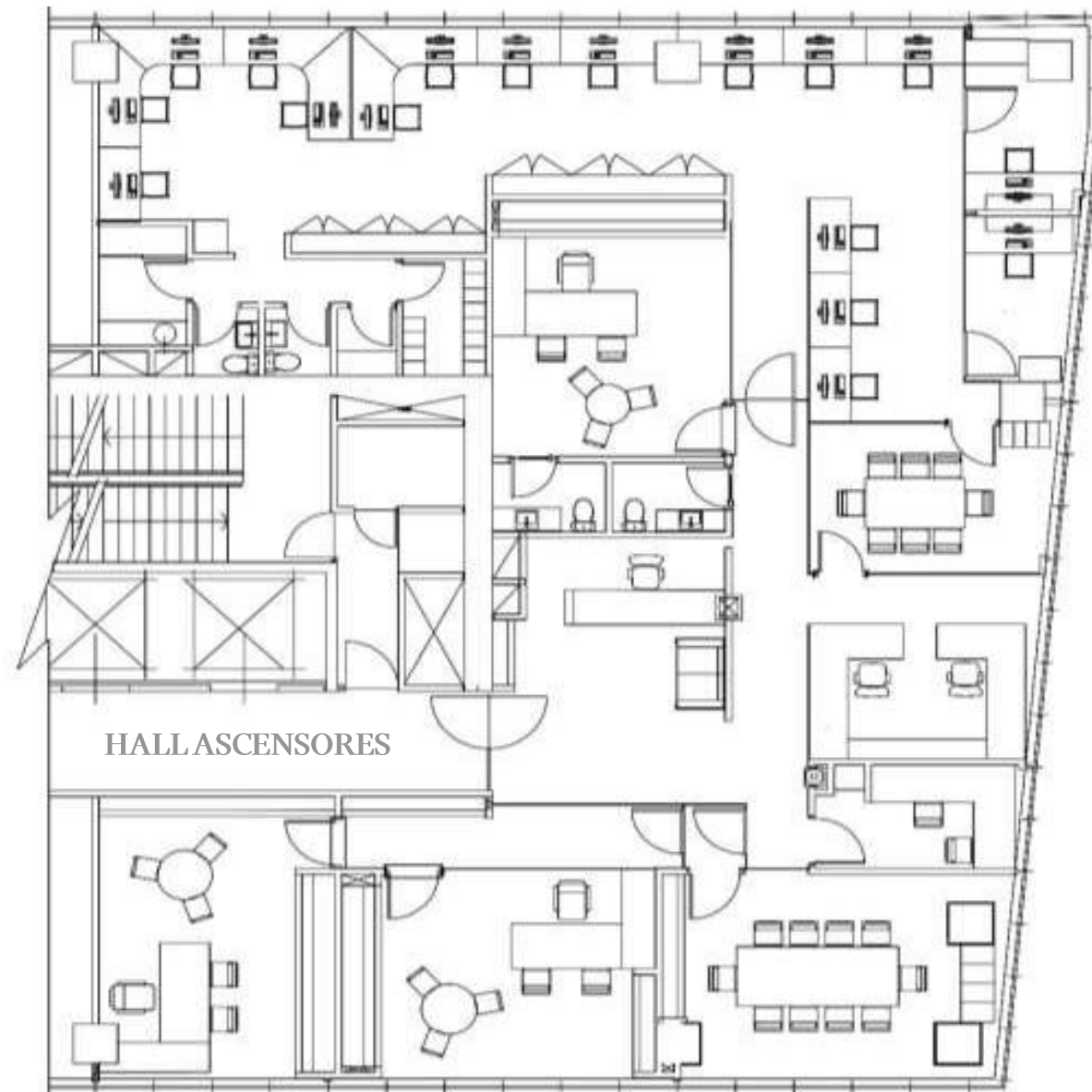
PISO 23



# Edificio Torre Huérfanos

## OFICINA 2701-1

Plano y mobiliario referencial



### Condiciones de arriendo

UF/m2/mes

Canon de arriendo	0,33 UF /m <sup>2</sup> + IVA/ Primeros 2 años*
Estacionamientos	4 UF/Unidad + IVA
Bodegas	0,3 UF/m <sup>2</sup> + IVA
Gastos comunes	0,11 UF/ m <sup>2</sup> / Mes aprox.

**315,48 m<sup>2</sup>**  
**Superficie**

### Condiciones:

- + Plazo mínimo 3 años
- + Disponibilidad Inmediata
- + Habilitada con divisiones
- + Se considerará reajuste al alza en la renta a partir del mes 37, equivalente al 5%.
- + Para visitas avisar con anticipación

# Edificio Torre Huérfanos

OFICINA 2701-1





### Comisión al corredor:

- + Se pagará un 2% + IVA.
- + Para el cálculo de la comisión sólo se considerarán las de rentas netas efectivas al momento de la firma del contrato
- + No se considerarán rentas posteriores a la fecha de la primera opción de salida anticipada
- + No se considerará periodo de gracia

### Contactar a

**Pilar Van Wersch**

Account Manager  
+569 9367 6643

[pilar.vanwersch@cbre.com](mailto:pilar.vanwersch@cbre.com)

**Manuela Labarca**

Account Manager  
+569 5821 3652

[Manuela.labarca@cbre.com](mailto:Manuela.labarca@cbre.com)

**Benjamin Ergas**

Account Manager  
+569 5818 2399

[benjamin.Ergas@cbre.com](mailto:benjamin.Ergas@cbre.com)