

Santo Domingo

San Martin 572, Santiago



Propiedades Disponibles

Oficinas

Santo Domingo

San Martín 572, Santiago

Edificio ubicado estratégicamente en el Centro de Santiago, en la esquina de Santo Domingo con San Martín. El acceso principal del edificio, ya sea vehicular o peatonal, es por San Martín y cuenta con acceso directo a una amplia gama de servicios del sector.

Su ubicación es privilegiada, ya que cuenta con acceso vehicular por la Ruta 5 y Costanera Norte, además de cercanía al Metro Santa Ana el cual cuenta con acceso a las líneas 2 y 5 del Metro.

El proyecto cuenta con sistema de vigilancia 24 hrs., acceso vehicular y peatonal controlado, sistema centralizado de detección de incendios y sistema de climatización a través de Chiller.

CARACTERÍSTICAS GENERALES DEL EDIFICIO

- + Plantas en Obra Gruesa
- + Control de acceso peatonal
- + **Sistema centralizado** para detección de incendios
- + Sistema de seguridad con circuito cerrado de TV (CCTV)
- + Climatización en base a Chillers
- + Control de sistemas de **iluminación y clima automatizado**
- + Primer edificio privado de planta libre que ingresa a CES, **“Certificación Edificio Sustentable”**
- + Edificación **completamente eléctrica e iluminada a través de LED**
- + Cuenta con **Bicicletero**
- + Sistema **24/7** para sala de servidores

7

Pisos

4

Ascensores

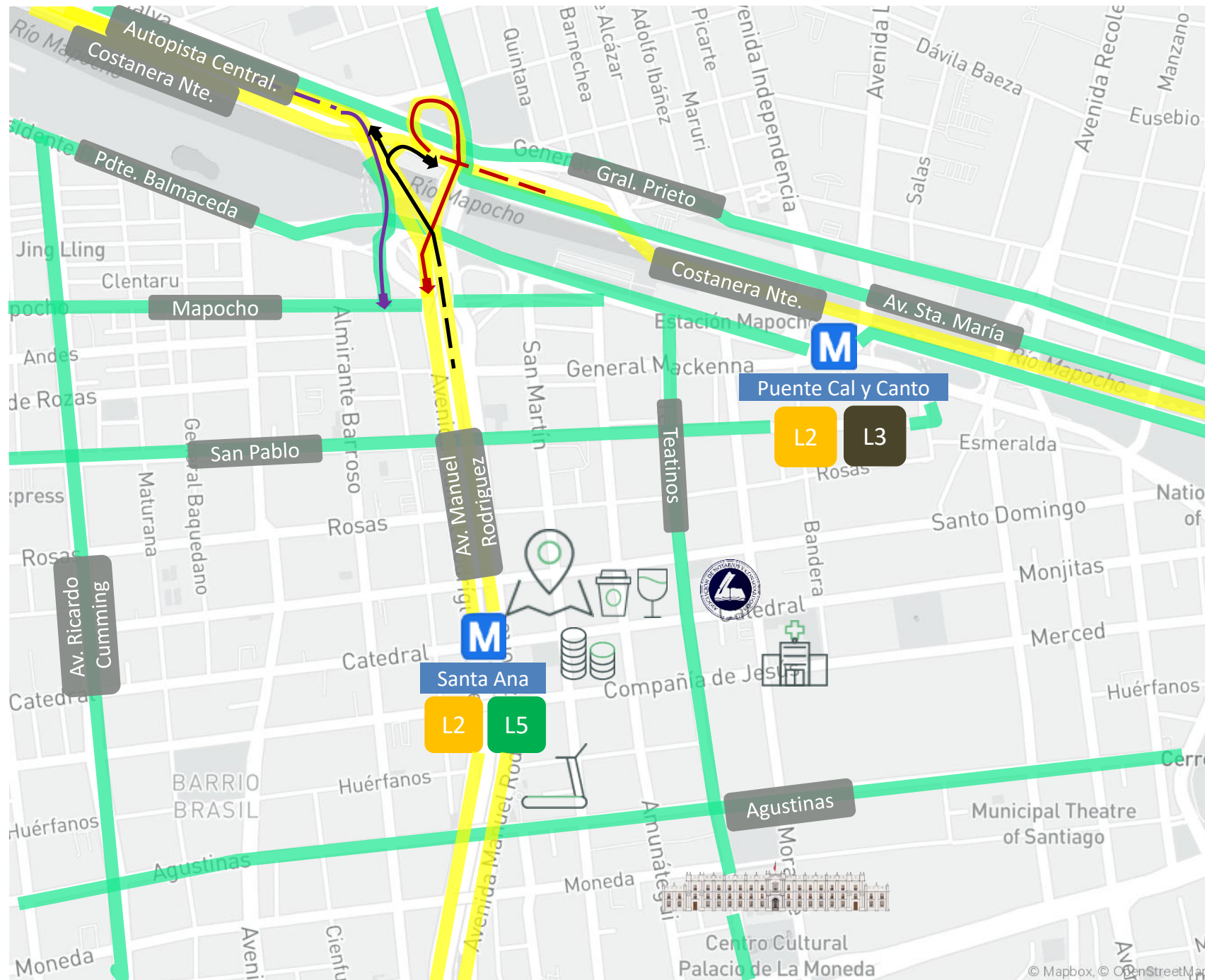
2022

Año



Santo Domingo

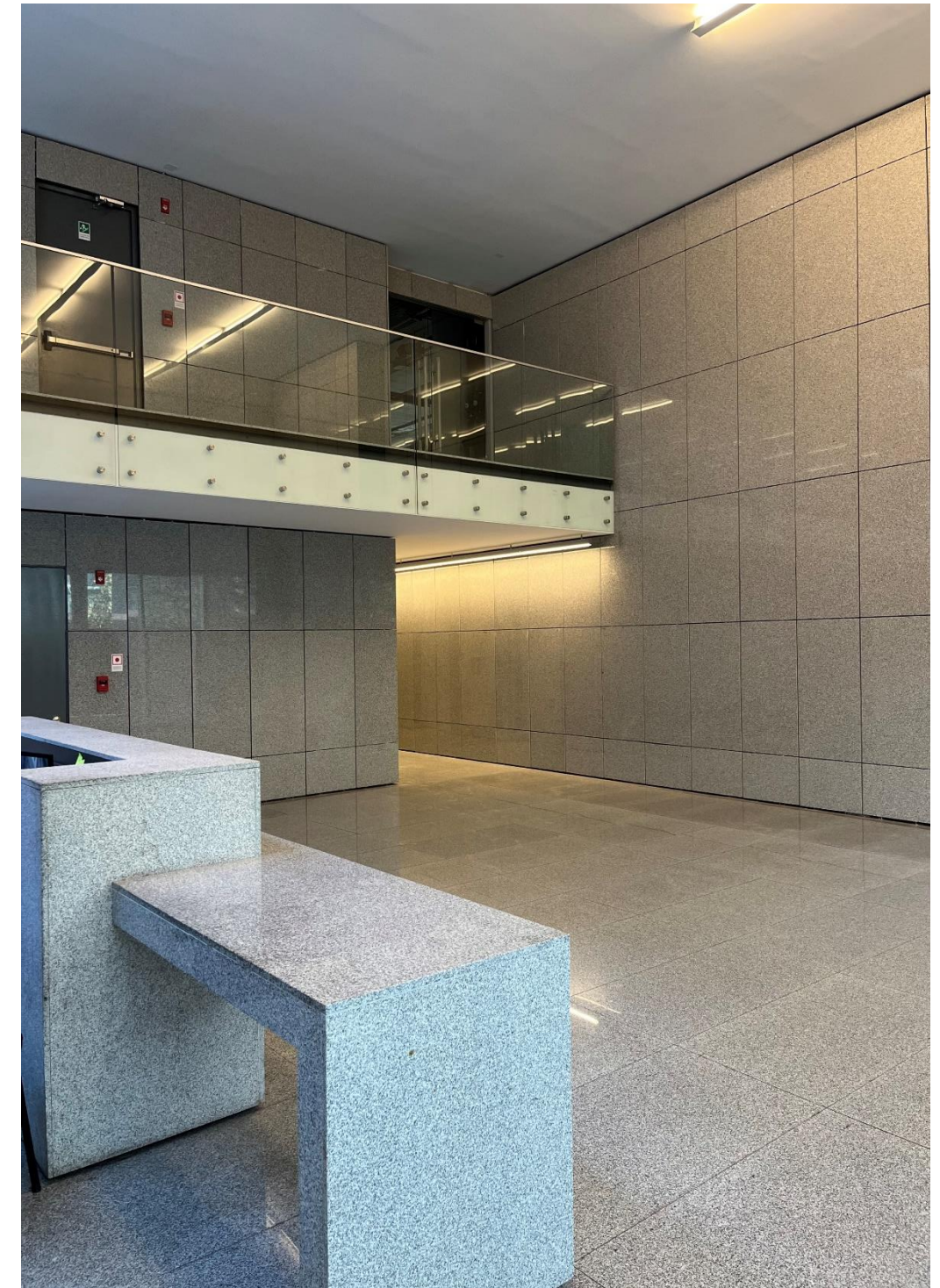
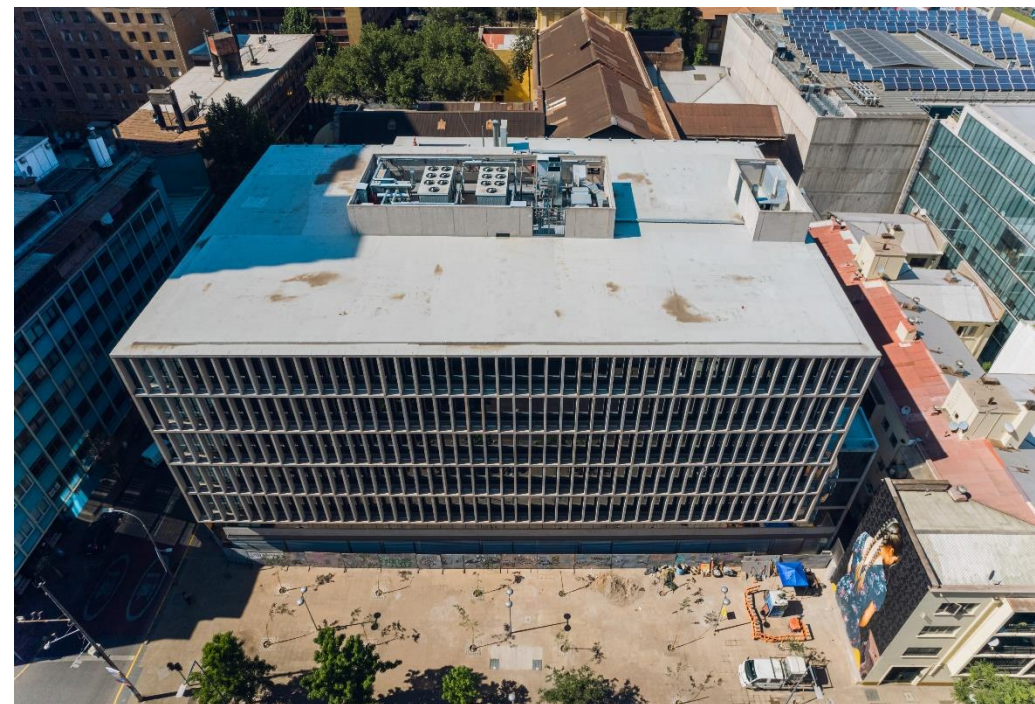
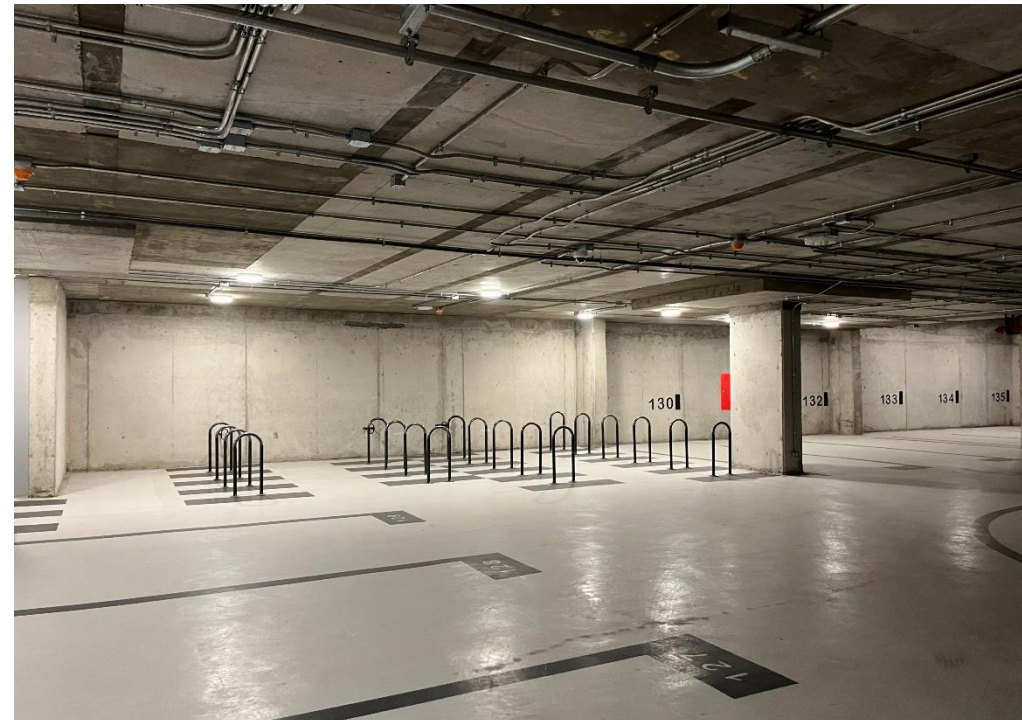
San Martín 572, Santiago.



-  Edificio Majestic
-  Estaciones de Metro
-  Notaría
-  Cafetería
-  Gimnasio
-  Clínica
-  Fiscalía Nacional
-  Acceso a Edificio desde Costanera Norte - Oriente 
-  Acceso a Costanera Norte o Autopista Central 
-  Acceso a Edificio desde Costanera Norte - Poniente 
-  Calles Principales
-  Autopistas Principales

Santo Domingo

San Martin 572, Santiago.



Santo Domingo

San Martín 572, Santiago.



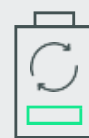
Edificio clase A



Cercanía metro Santa Ana



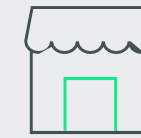
Alta afluencia peatonal



Grupo Electrónico



Biciclero disponible



Variado comercio a su alrededor

Santo Domingo

San Martín 572, Santiago.

Pisos/Oficinas	m ²	UF/m ² /mes	Condiciones de Entrega	Disponibilidad
Piso 2	1.584,05	0,30	Obra en bruto	Inmediata
Piso 3	1.313,86	0,32	Obra en bruto – Incluye Terraza	Inmediata
Piso 4	1.313,86	0,30	Obra en bruto	Inmediata
Piso 5	1.313,65	0,32	Obra en bruto – Incluye Terraza	Inmediata
Piso 6	1.313,65	0,30	Obra en bruto	Inmediata
Piso 7	1.253,21	0,32	Obra en bruto – Incluye Terraza	Inmediata

CONDICIONES DE ARRIENDO

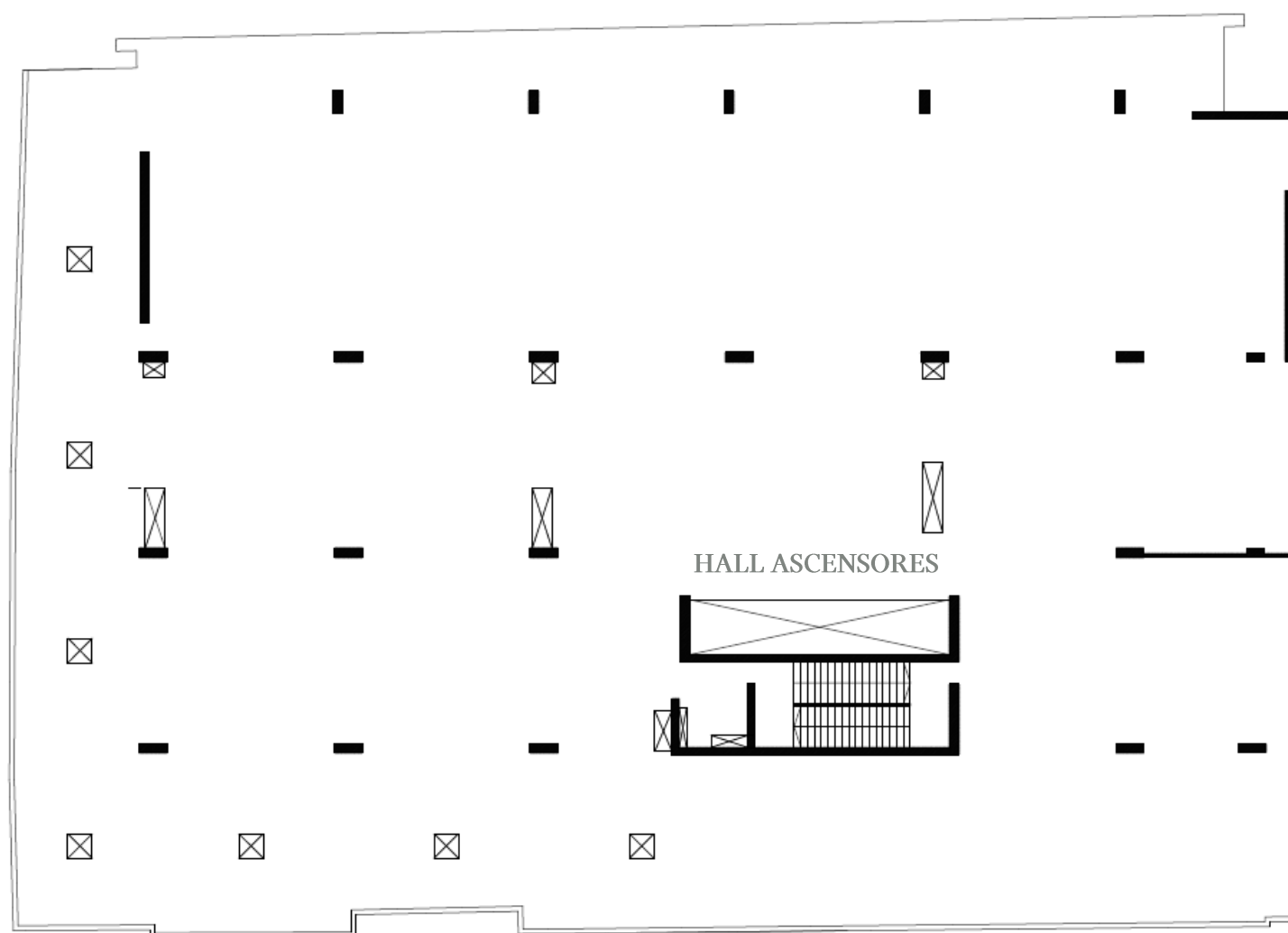
- + Estacionamientos a 3,5 UF/unid/mes + IVA
- + Bodegas a 0,25 UF/m² /mes + IVA
- + Plazo mínimo de 3 años
- + Gasto común aprox: 0,12 UF/m² /mes (variable)



Edificio Santo Domingo

PISO 2

Plano referencial



Condiciones de arriendo	UF/m2/mes
Canon de arriendo	0,30 UF /m ² + IVA
Estacionamientos	3,5 UF/Unidad + IVA
Bodegas	0,25 UF/m ² + IVA
Gastos comunes	0,12 UF/ m ² / Mes aprox.

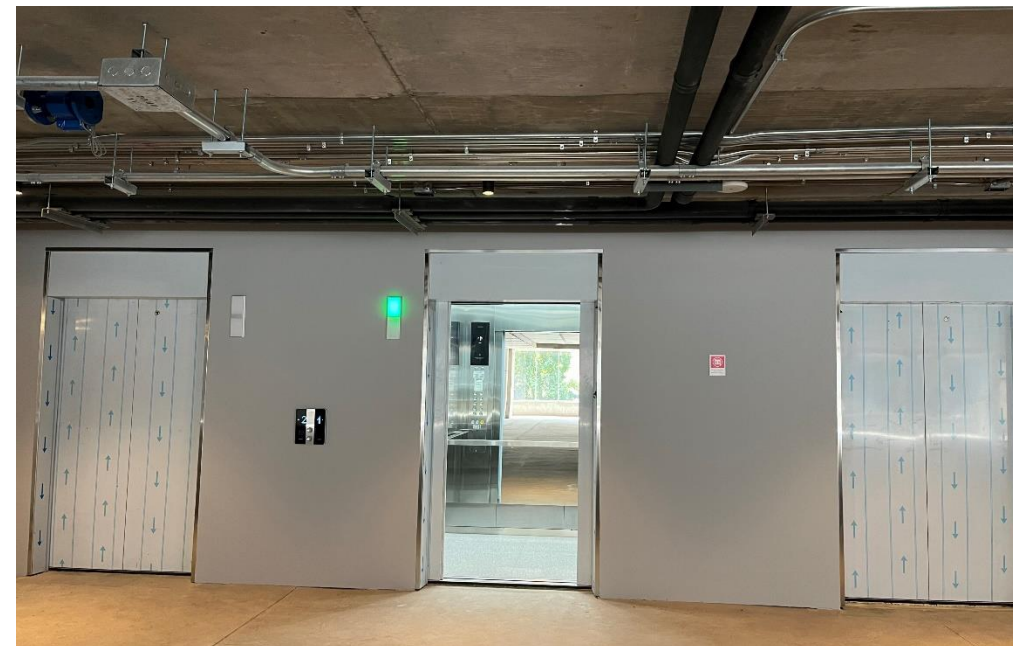
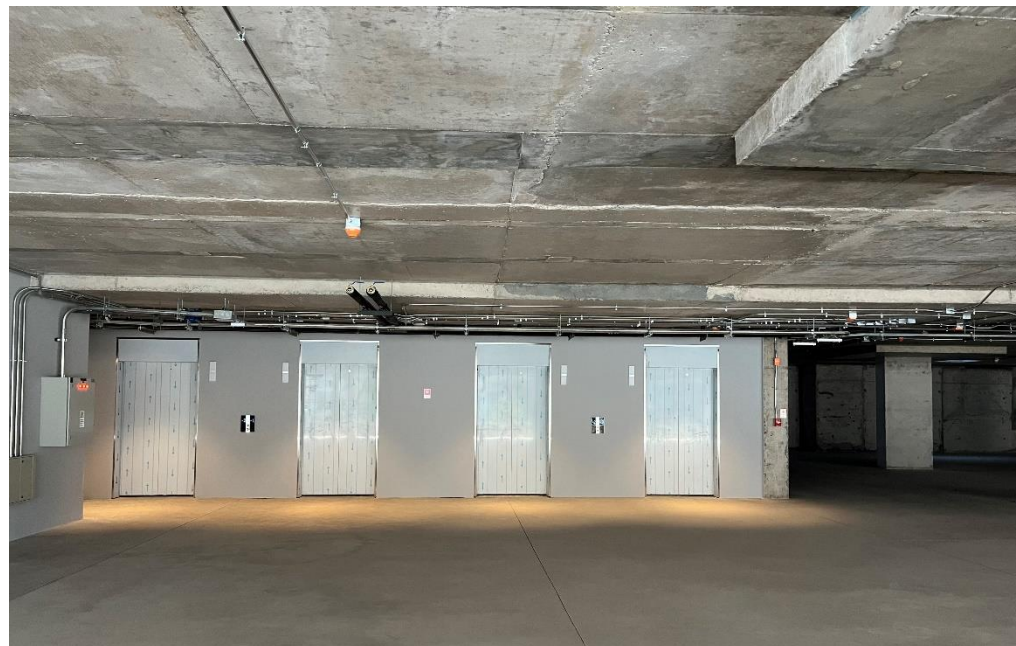
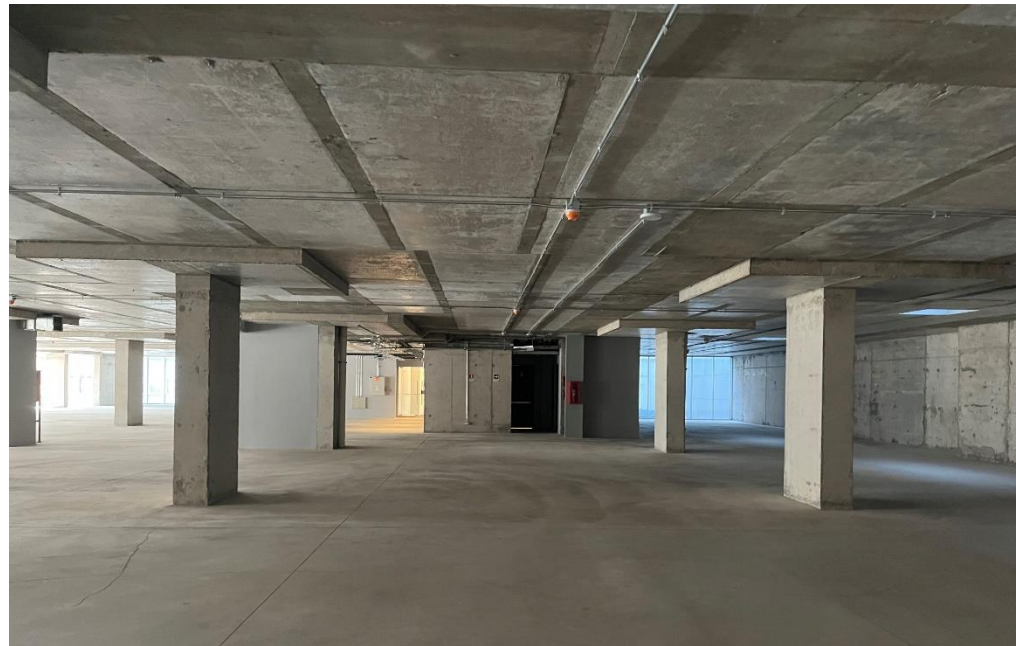
1.584,05 m²
Superficie útil

Condiciones:

- + Plazo mínimo 3 años
- + Entrega inmediata
- + Obra en bruto
- + Para visitas avisar con anticipación

Edificio Santo Domingo

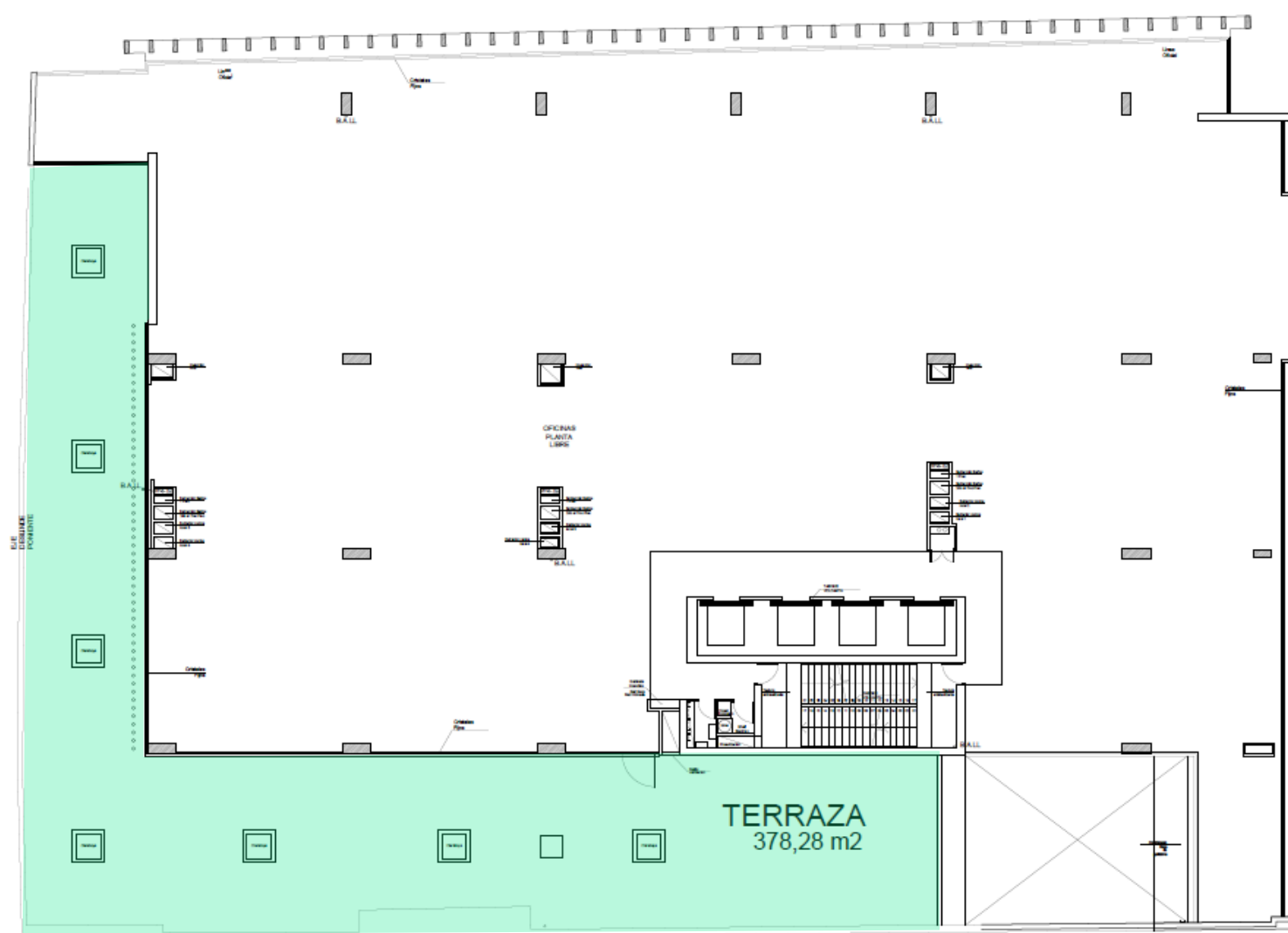
PISO 2



Edificio Santo Domingo

PISO 3

Plano referencial



Condiciones de arriendo

UF/m2/mes

Canon de arriendo

0,32 UF /m² + IVA

Estacionamientos

3,5 UF/Unidad + IVA

Bodegas

0,25 UF/m² + IVA

Gastos comunes

0,12 UF/ m² / Mes aprox.

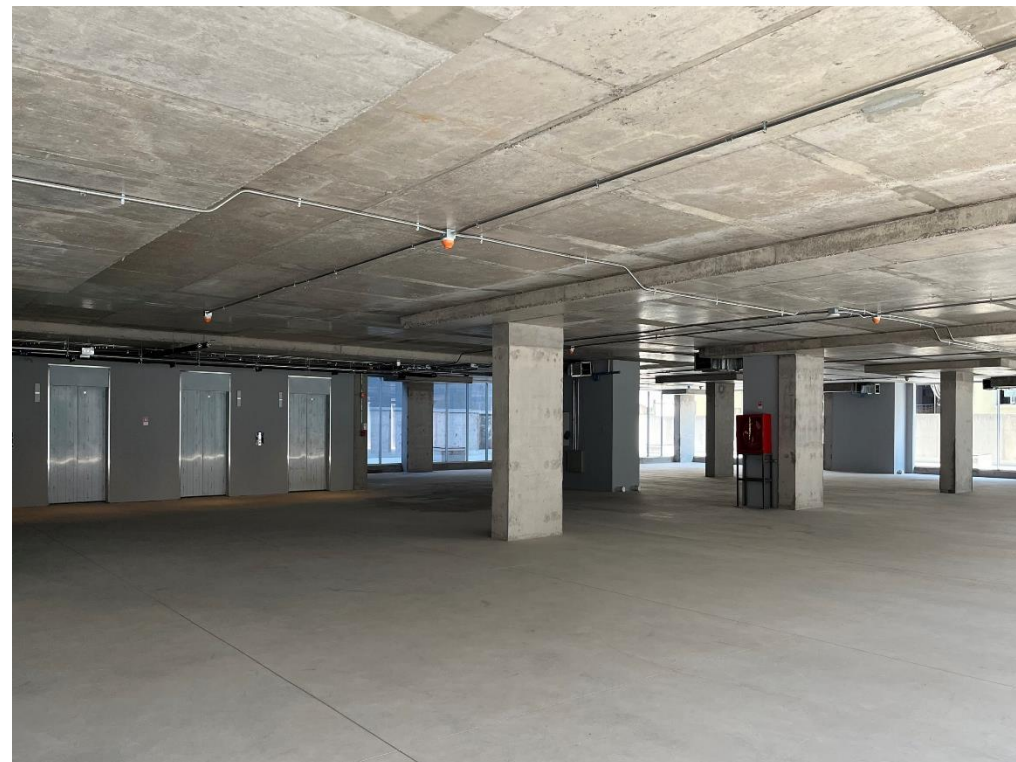
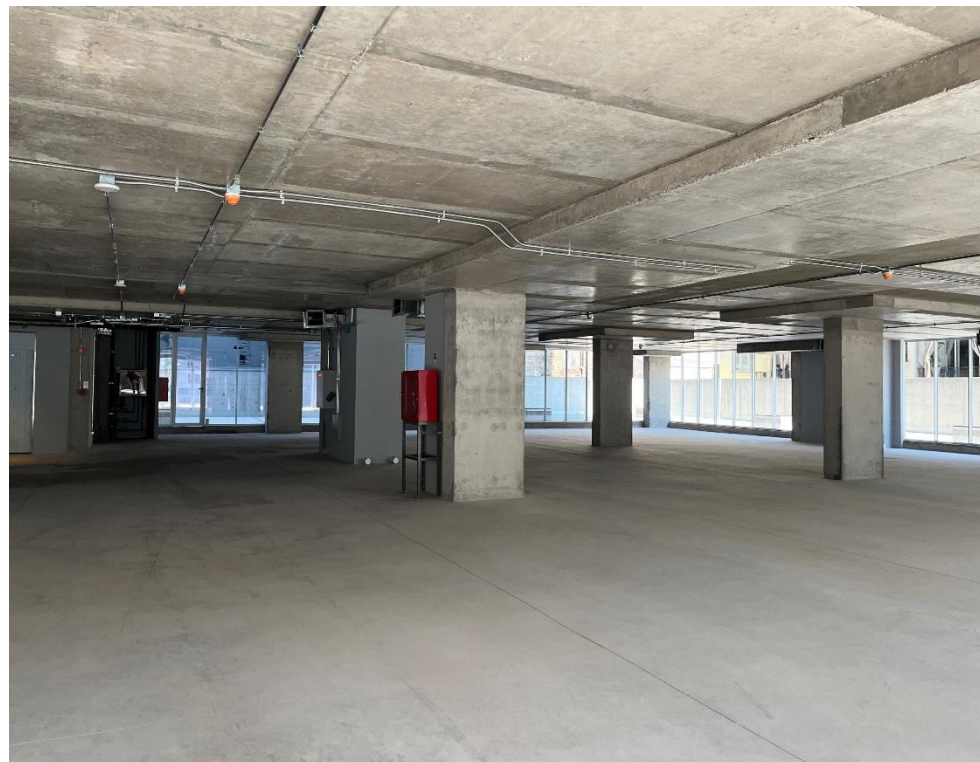
1.313,86 m²
Superficie útil

Condiciones:

- + Plazo mínimo 3 años
- + Disponibilidad Inmediata
- + Obra en bruto
- + **Terraza de uso y goce exclusivo, de 378,28m2**
- + Para visitas avisar con anticipación

Edificio Santo Domingo

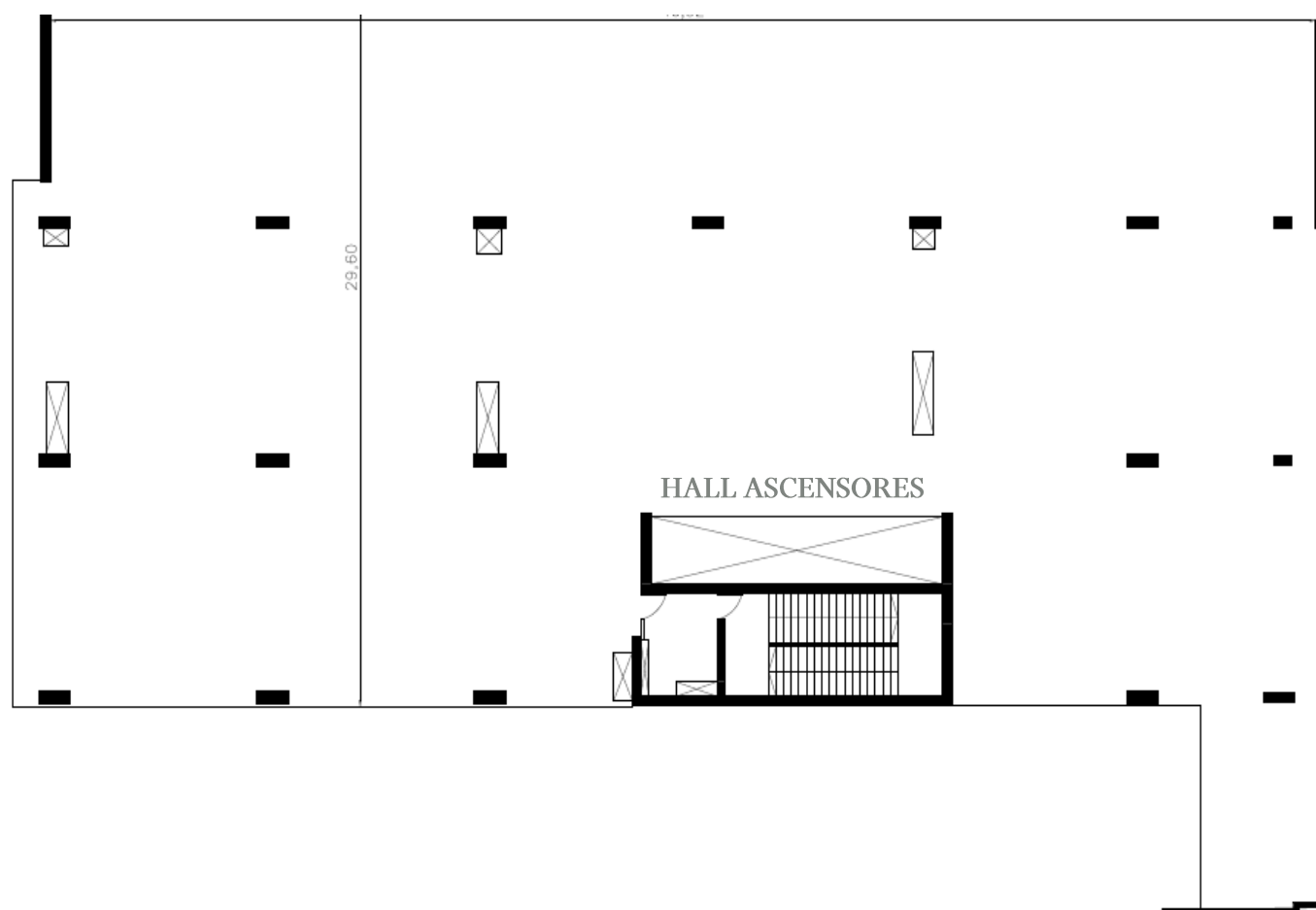
PISO 3



Edificio Santo Domingo

PISO 4

Plano referencial



Condiciones de arriendo	UF/m2/mes
Canon de arriendo	0,30 UF /m ² + IVA
Estacionamientos	3.5 UF/Unidad + IVA
Bodegas	0,25 UF/m ² + IVA
Gastos comunes	0,12 UF/ m ² / Mes aprox.

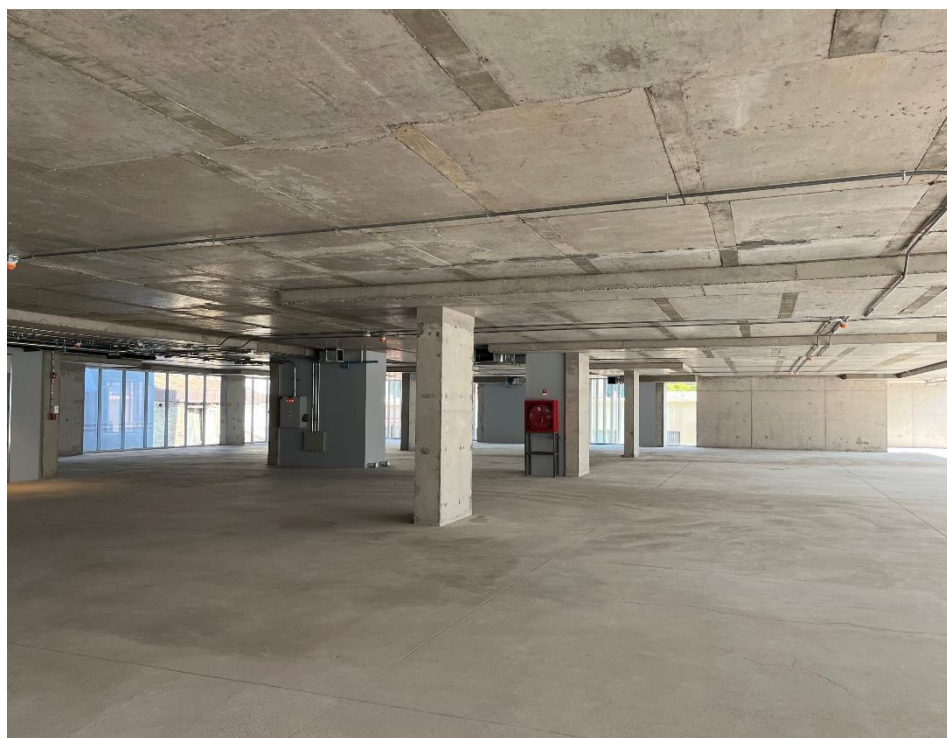
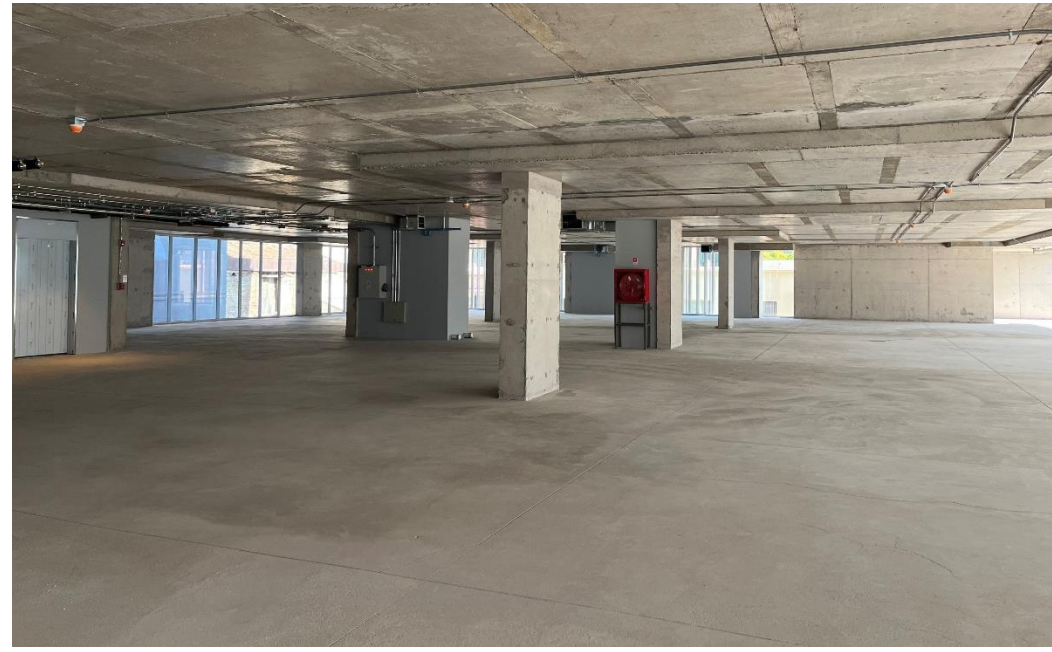
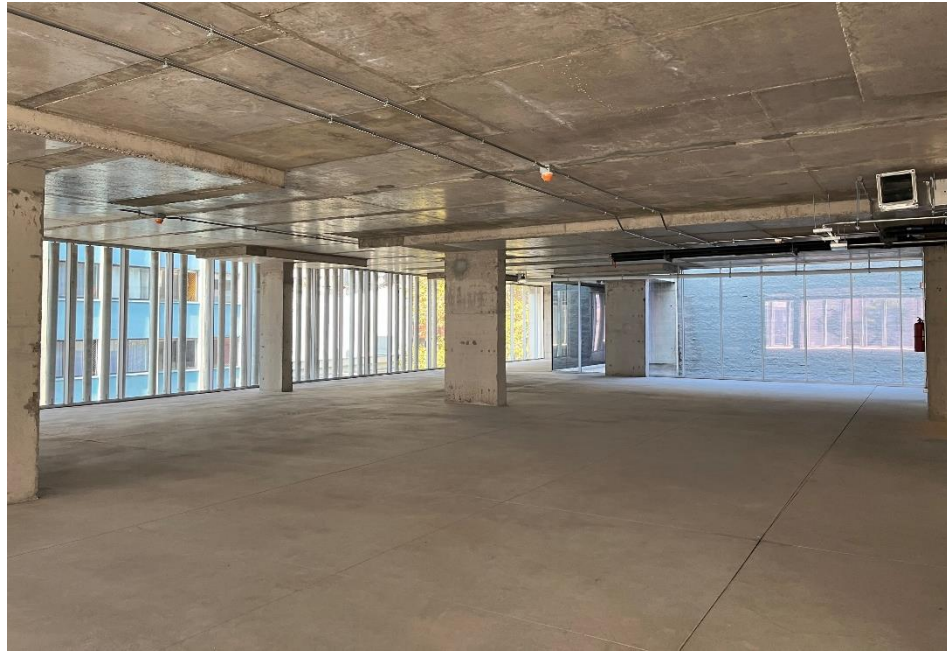
1.313,86 m²
Superficie útil

Condiciones:

- + Plazo mínimo 3 años
- + Disponibilidad Inmediata
- + Obra en bruto
- + Para visitas avisar con anticipación

Edificio Santo Domingo

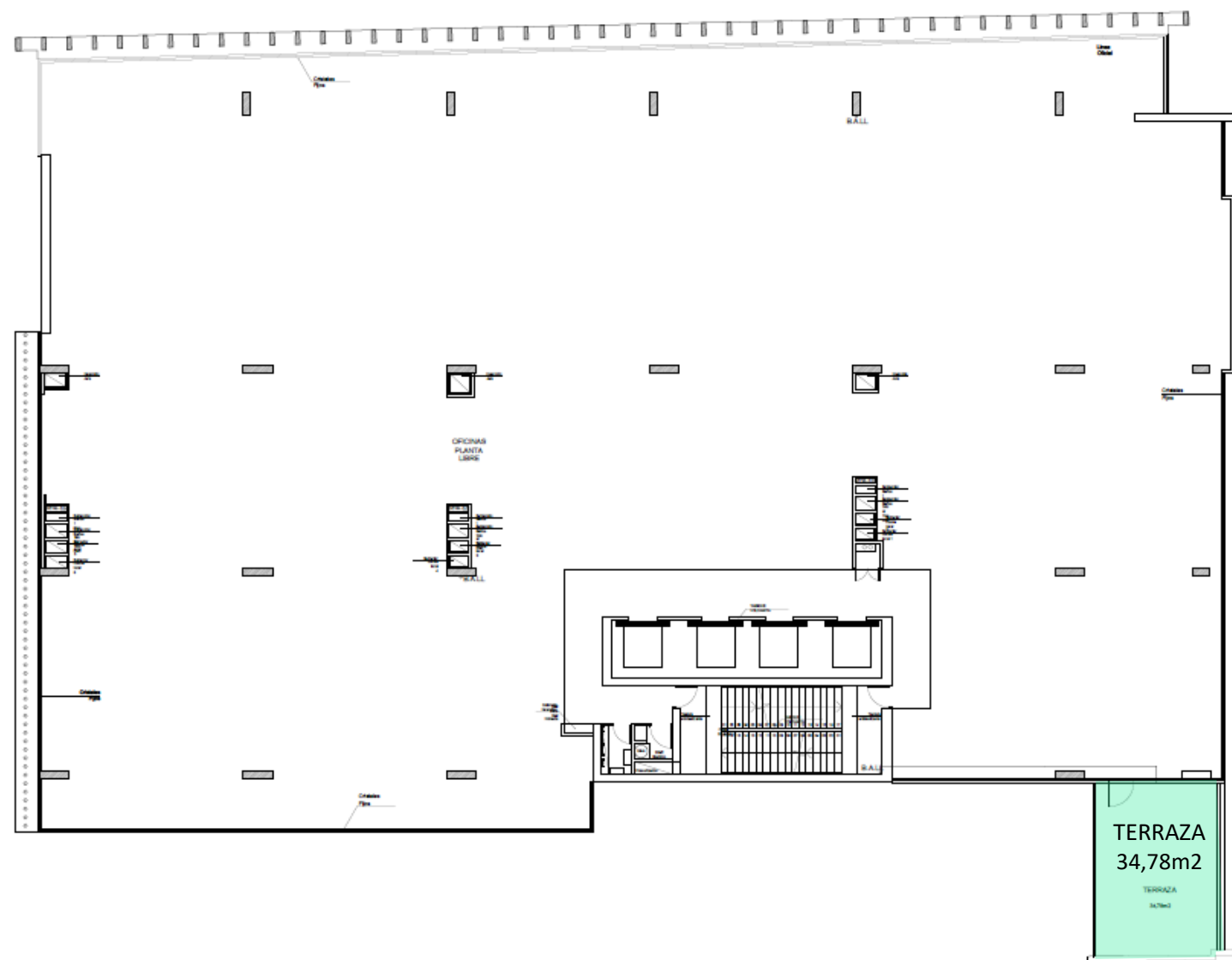
PISO 4



Edificio Santo Domingo

PISO 5

Plano referencial



Condiciones de arriendo

UF/m2/mes

Canon de arriendo

0,32 UF /m² + IVA

Estacionamientos

3,5 UF/Unidad + IVA

Bodegas

0,25 UF/m² + IVA

Gastos comunes

0,12 UF/ m² / Mes aprox.

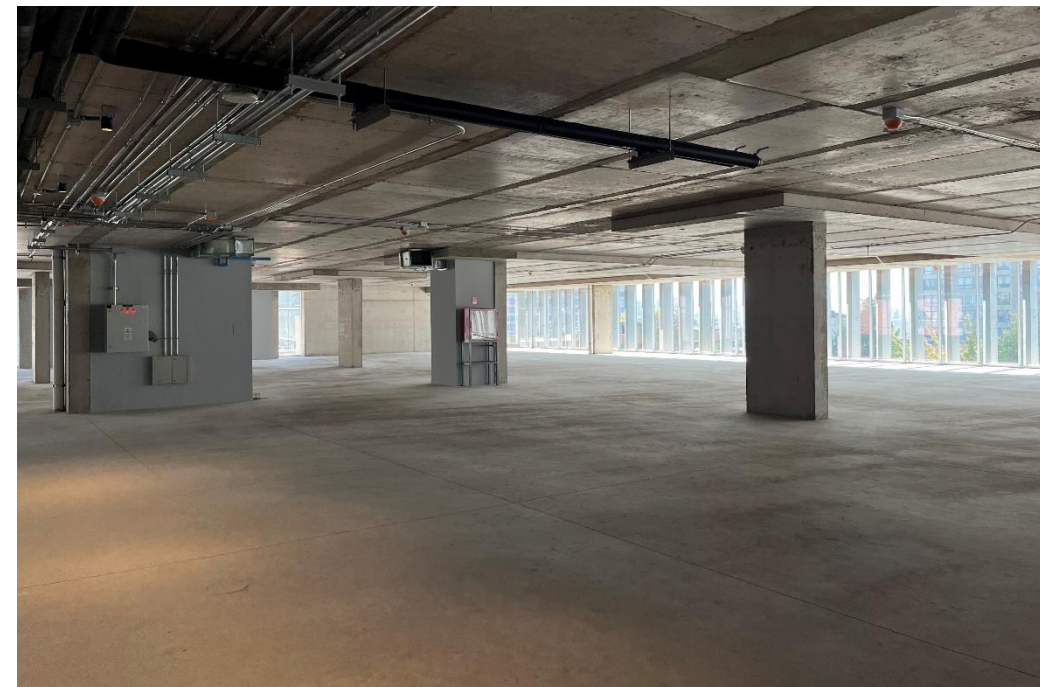
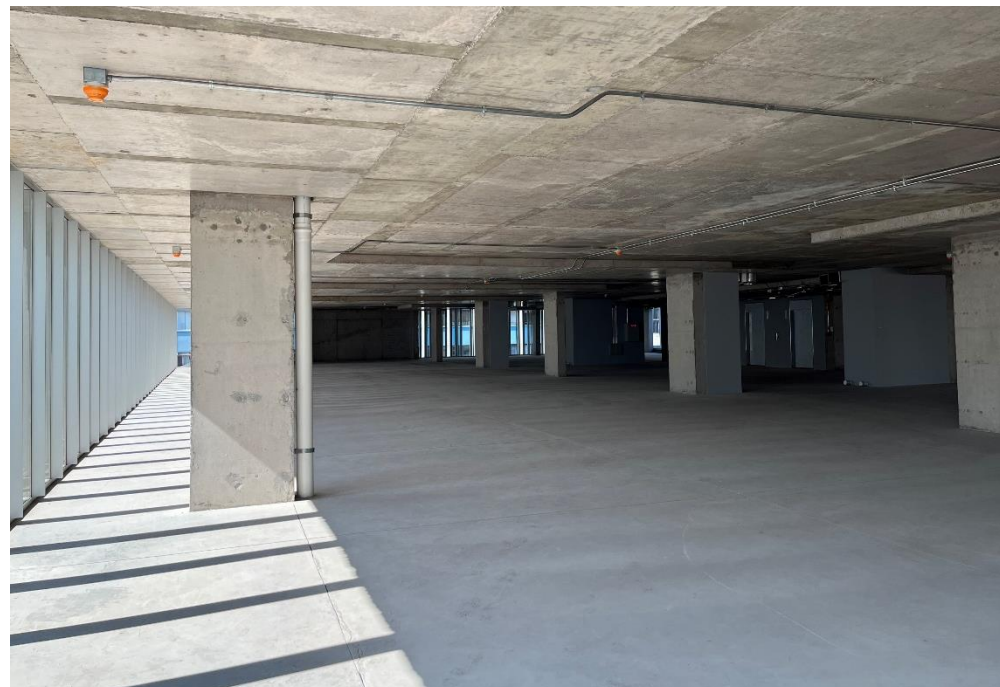
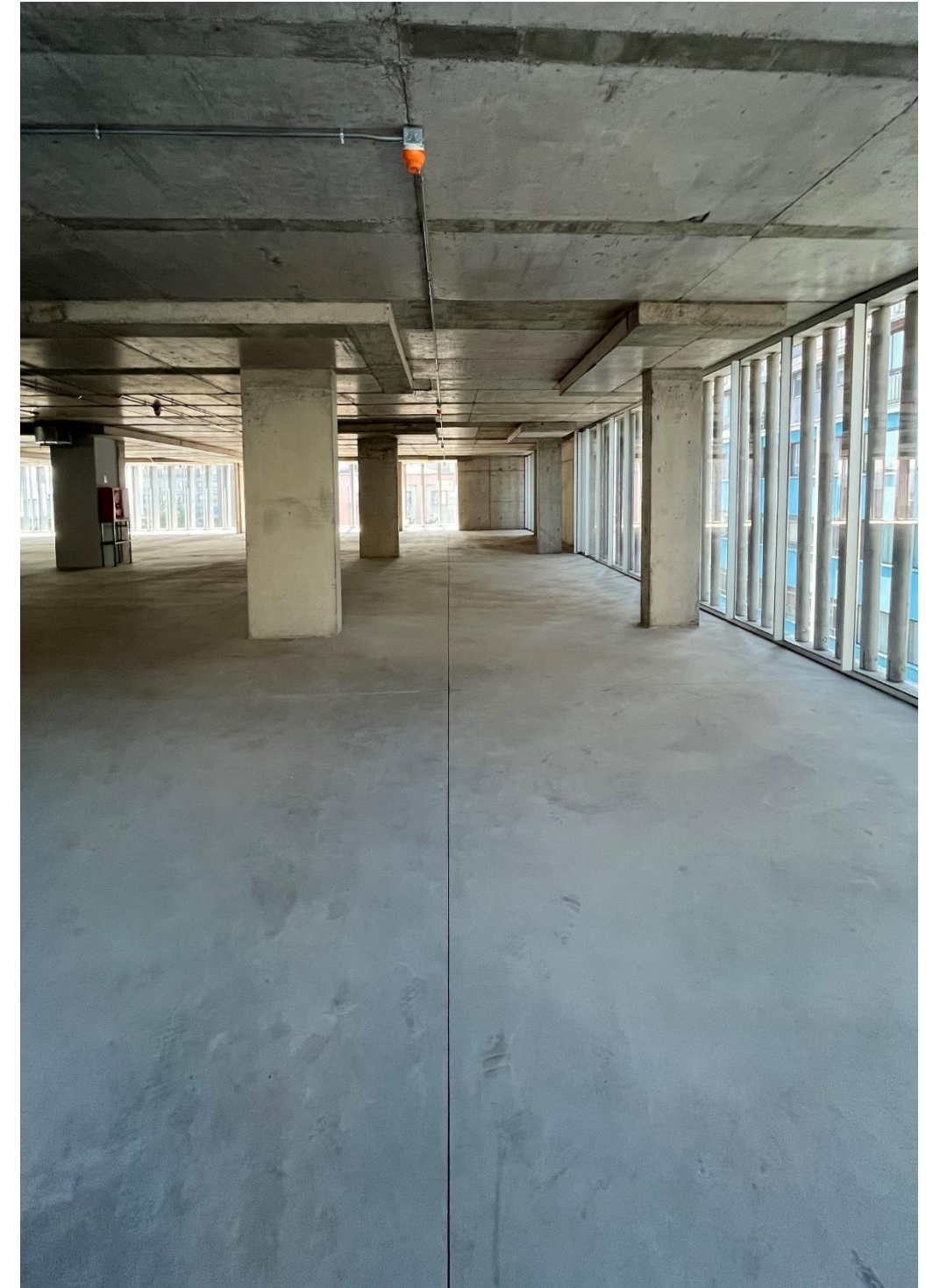
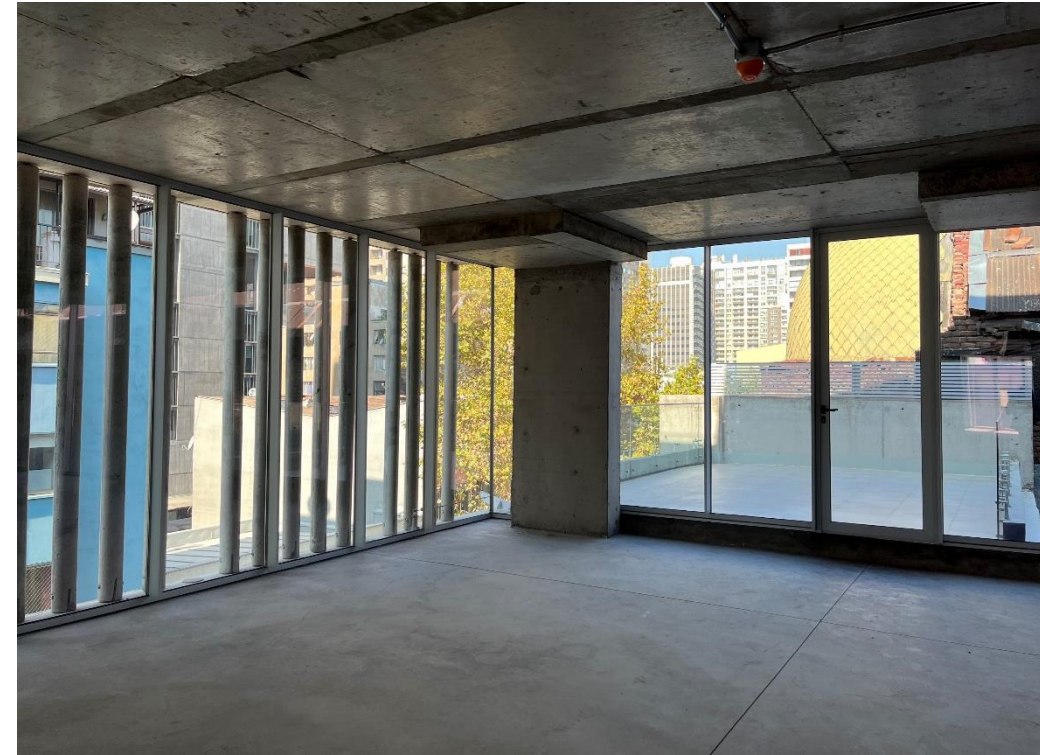
1.313,65 m²
Superficie útil

Condiciones:

- + Plazo mínimo 3 años
- + Disponibilidad Inmediata
- + Obra en bruto
- + Para visitas avisar con anticipación
- + Terraza de uso y goce exclusivo, de **34,78m2**

Edificio Santo Domingo

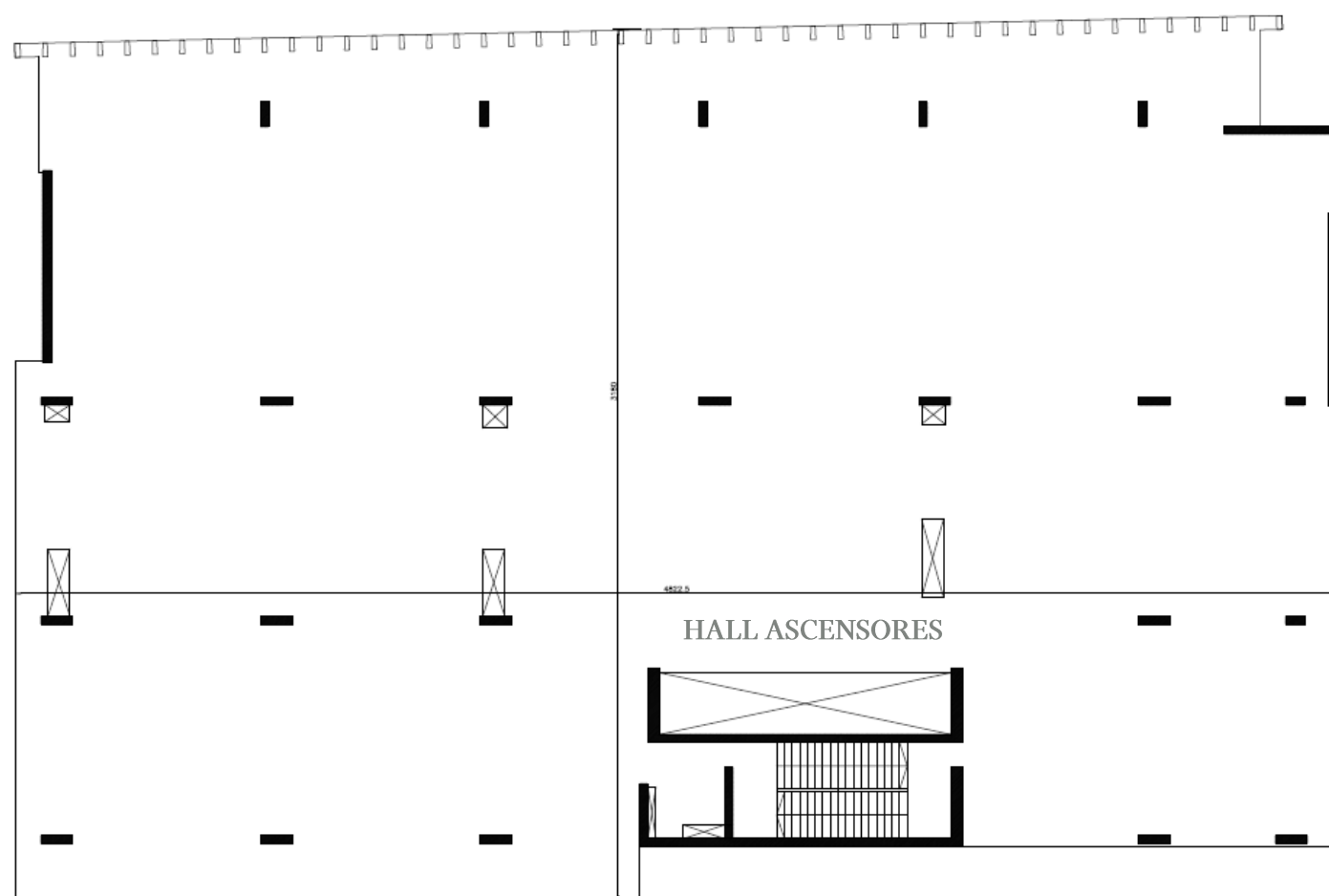
PISO 5



Edificio Santo Domingo

PISO 6

Plano referencial



Condiciones de arriendo	UF/m2/mes
Canon de arriendo	0,30 UF /m ² + IVA
Estacionamientos	3,5 UF/Unidad + IVA
Bodegas	0,25 UF/m ² + IVA
Gastos comunes	0,12 UF/ m ² / Mes aprox.

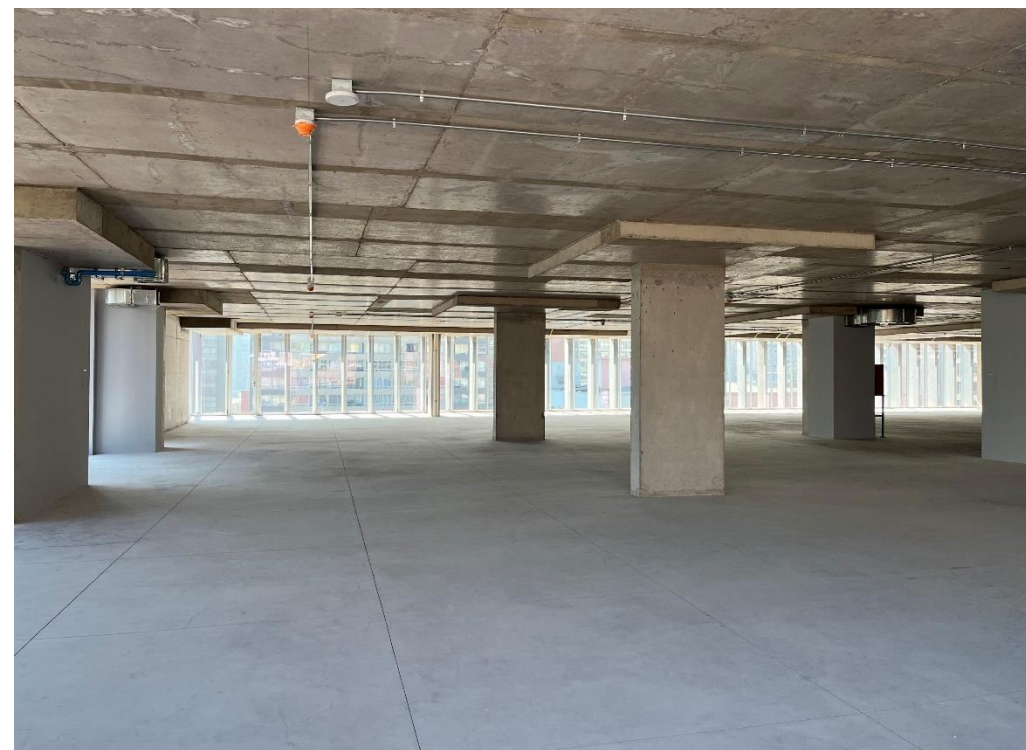
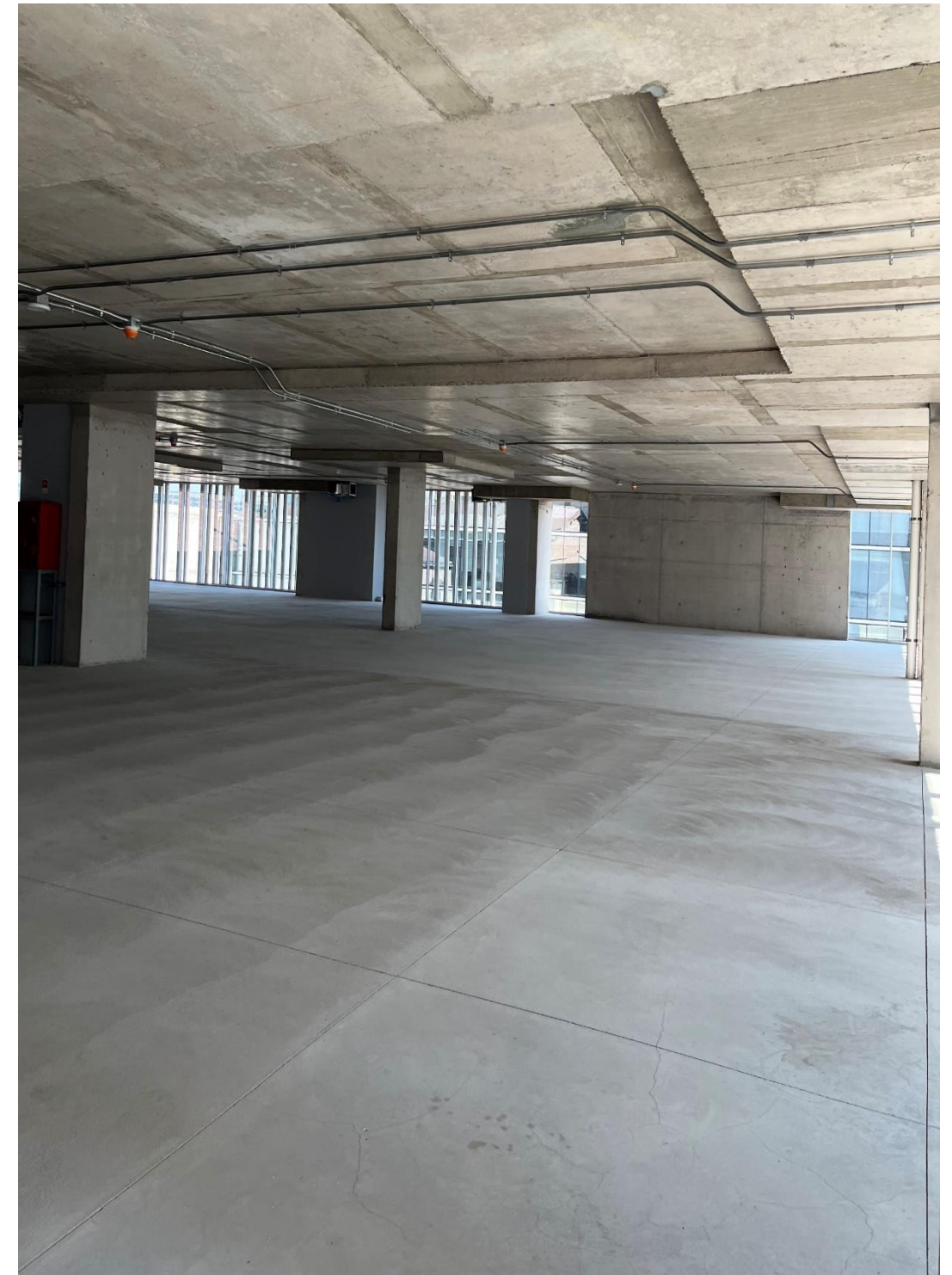
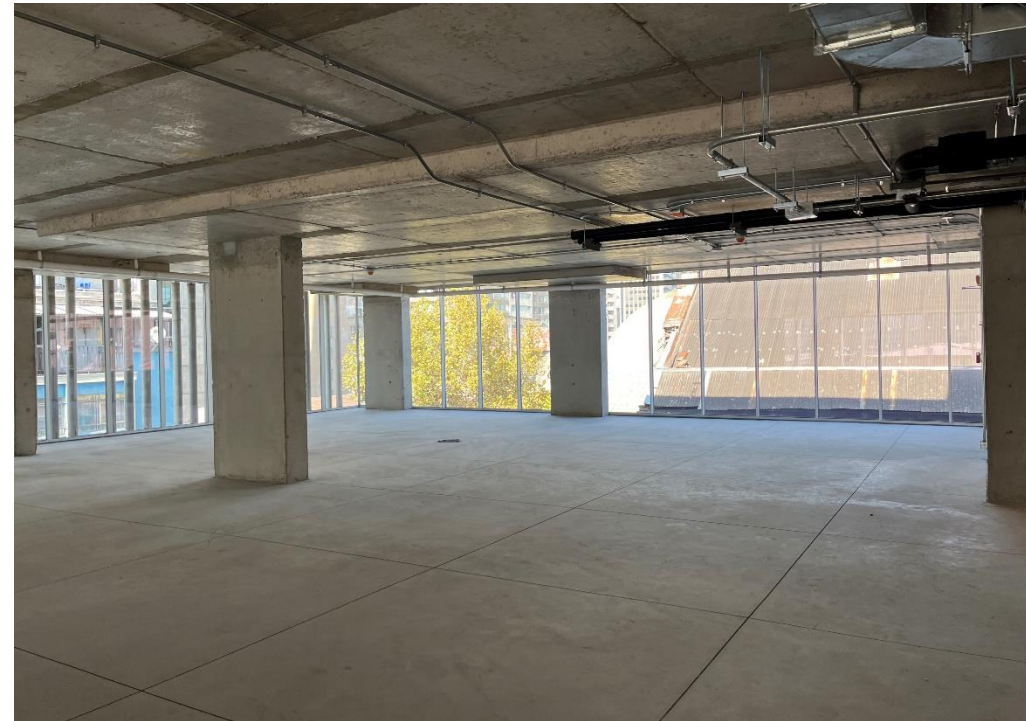
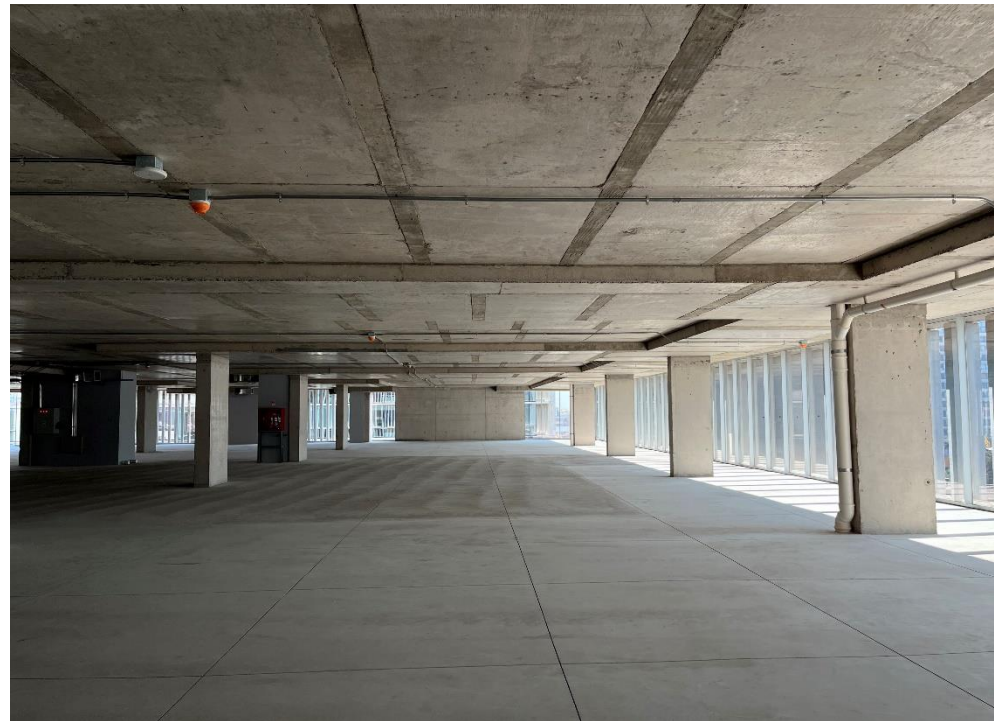
1.313,65 m²
Superficie útil

Condiciones:

- + Plazo mínimo 3 años
- + Disponibilidad Inmediata
- + Obra en bruto
- + Para visitas avisar con anticipación

Edificio Santo Domingo

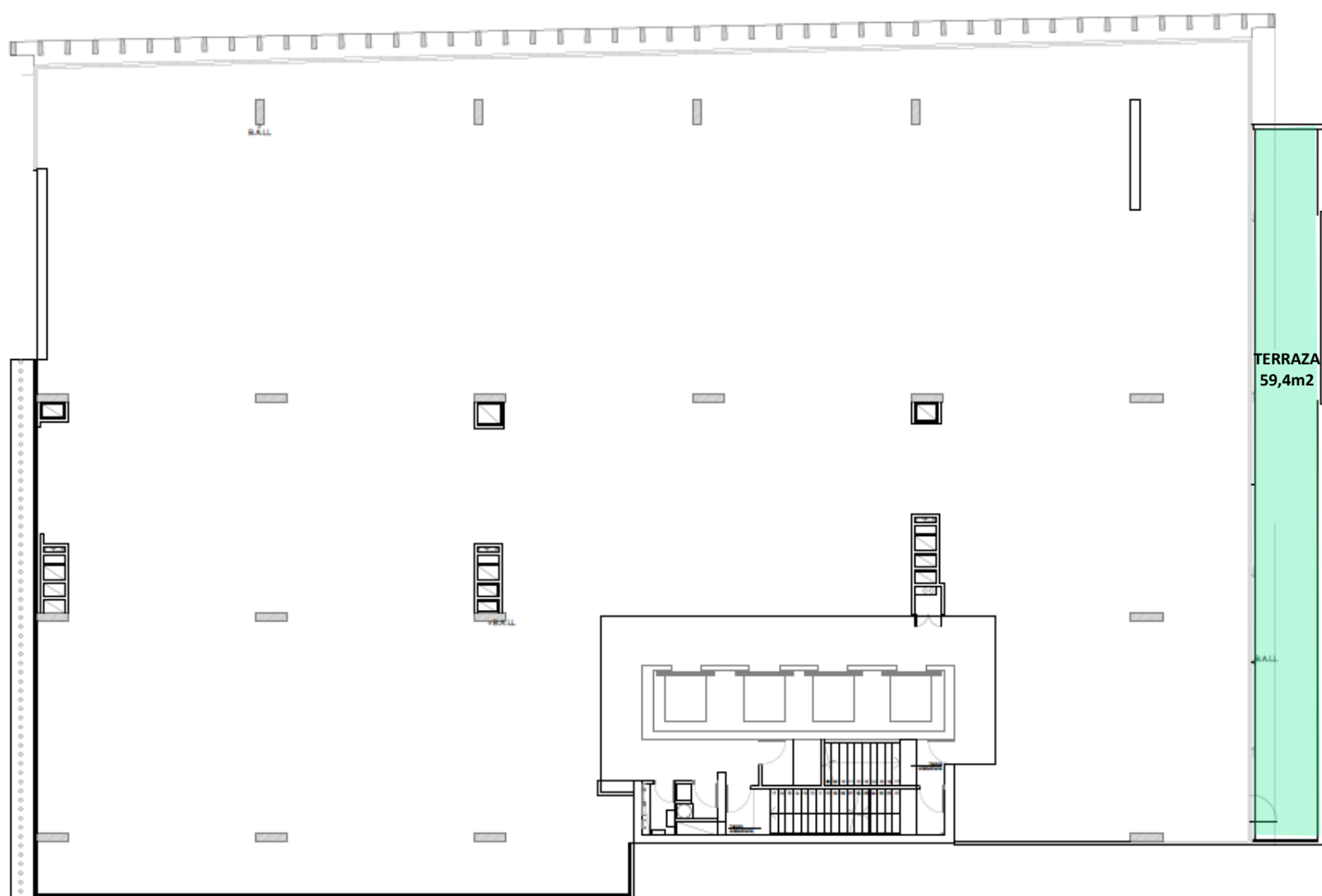
PISO 6



Edificio Santo Domingo

PISO 7

Plano referencial



Condiciones de arriendo	UF/m2/mes
Canon de arriendo	0,32 UF /m ² + IVA
Estacionamientos	3,5 UF/Unidad + IVA
Bodegas	0,25 UF/m ² + IVA
Gastos comunes	0,12 UF/ m ² / Mes aprox.

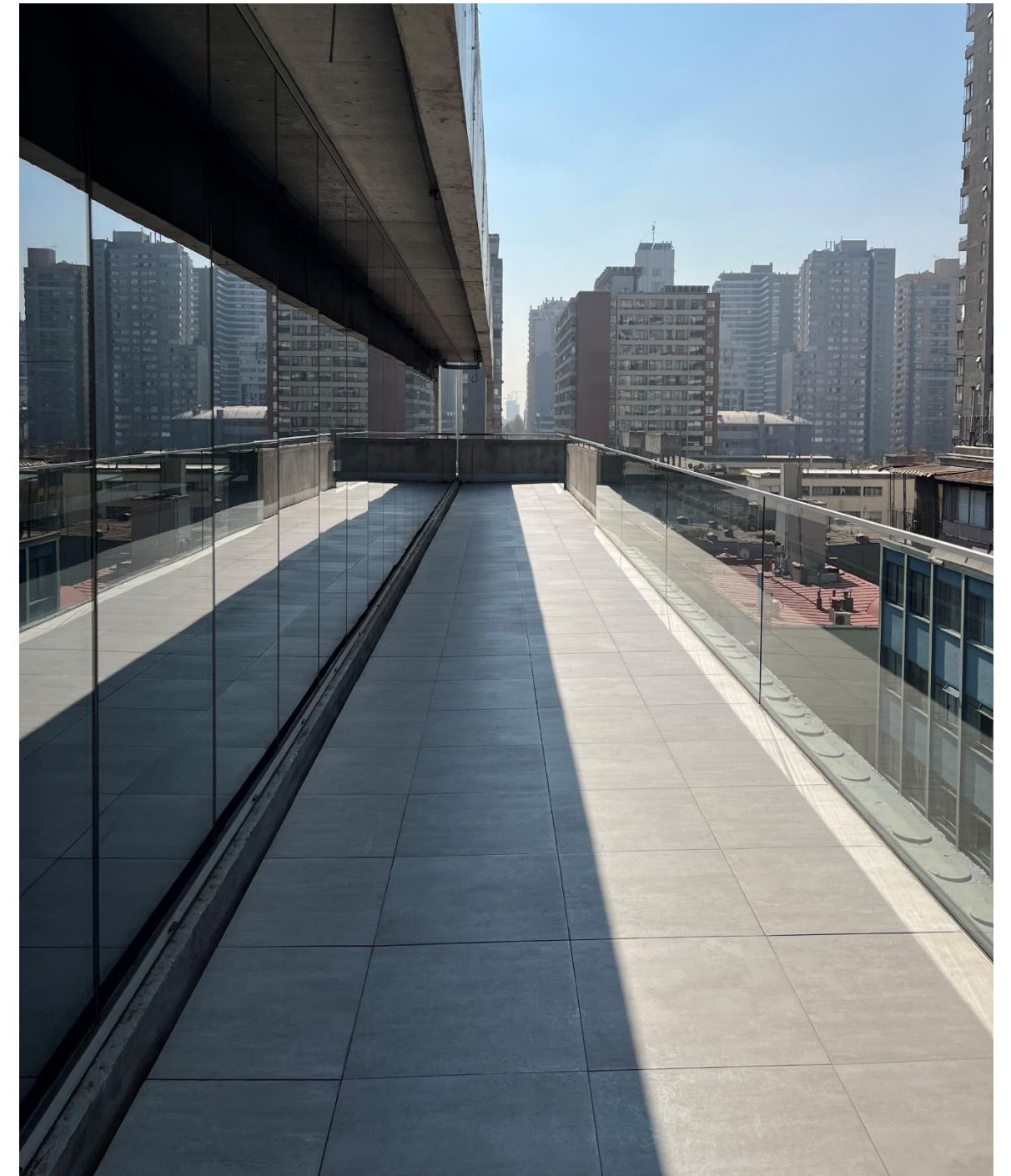
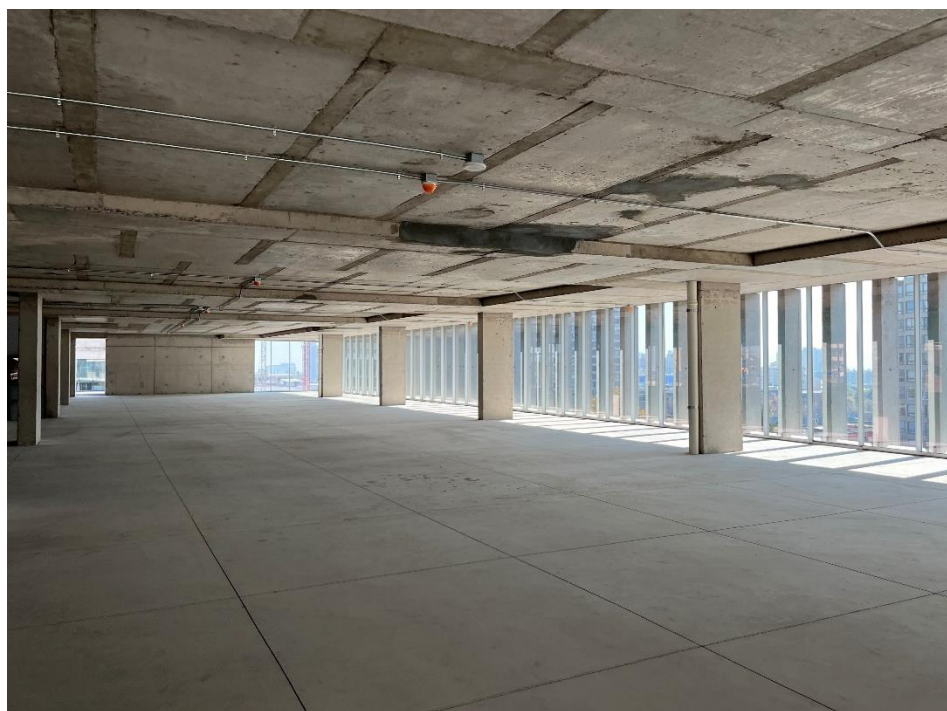
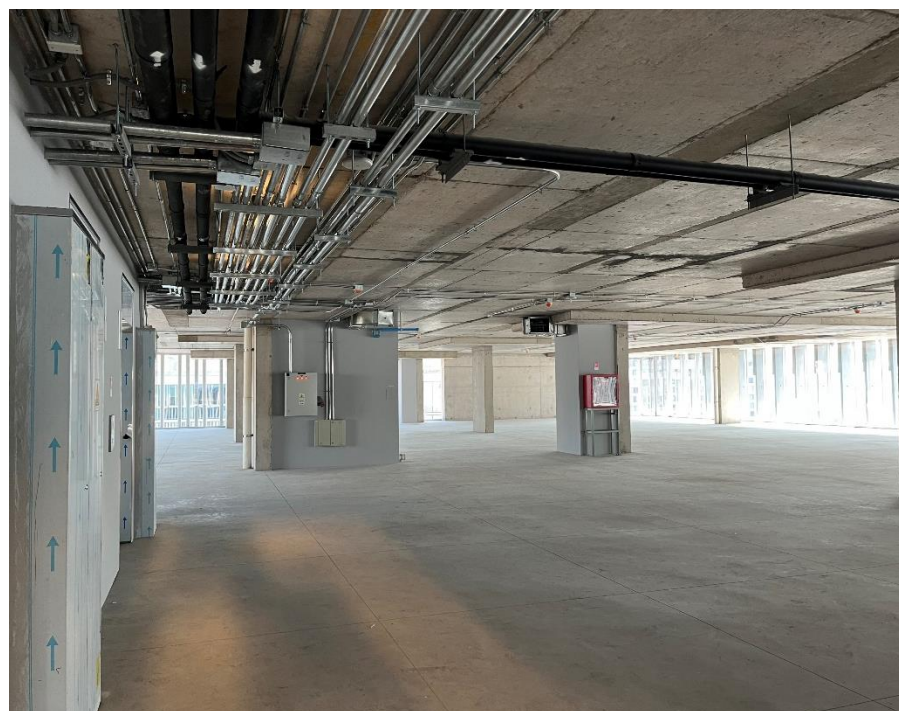
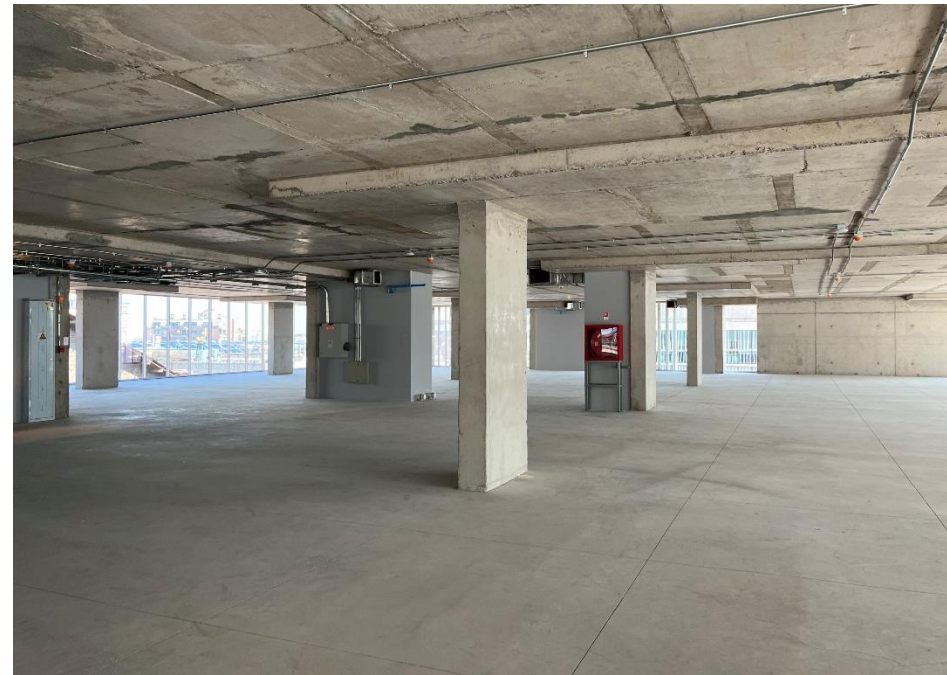
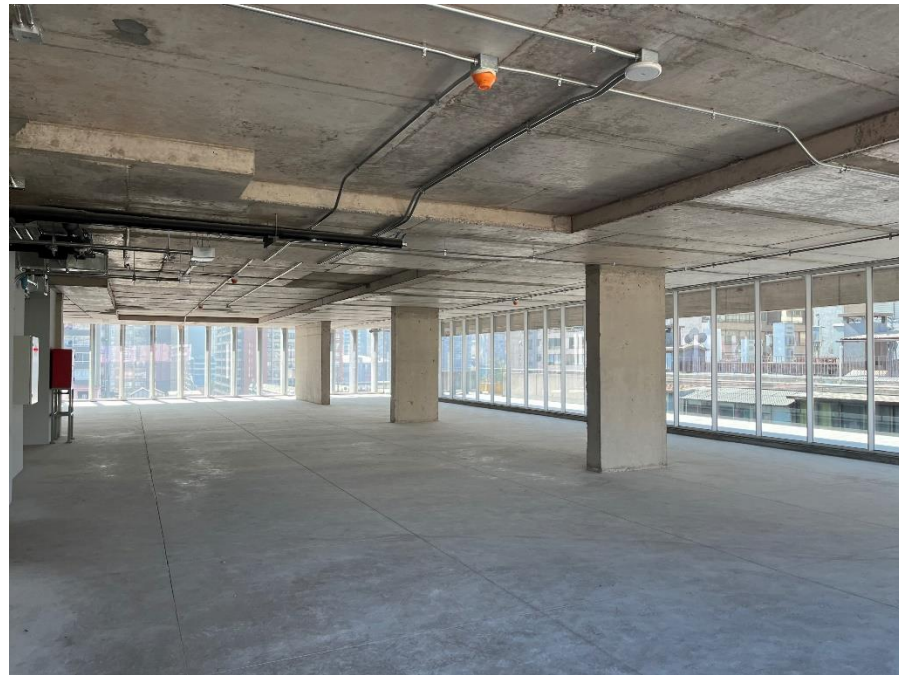
1.259,21 m²
Superficie útil

Condiciones:

- + Plazo mínimo 3 años
- + Disponibilidad Inmediata
- + Obra en bruto
- + Para visitas avisar con anticipación
- + Terraza de uso y goce exclusivo, de **59,40m²**

Edificio Santo Domingo

PISO 7





Comisión al corredor:

- + Se pagará un 2% + IVA.
- + Para el cálculo de la comisión sólo se considerarán las de rentas netas efectivas al momento de la firma del contrato
- + No se considerarán rentas posteriores a la fecha de la primera opción de salida anticipada
- + No se considerará periodo de gracia

Contactar a

Pilar van Wersch

Account Manager

+569 9367 6643

pilar.vanwersch@cbre.com

Manuela

Account Manager

+569 5818 2399

Yash.kanjani@cbre.com