

# Edificio Estado 360

Estado 360, Santiago.



# Edificio Estado 360

Estado 360, Santiago.

Edificio ubicado estratégicamente en el Centro de Santiago, específicamente en la calle Estado, con acceso directo a una amplia gama de servicios.

Su ubicación es privilegiada, ya que cuenta con cercanía a las estaciones del Metro Plaza de Armas, Universidad de Chile y Santa Lucía las cuales cuentan con acceso a las líneas 1 y 5 del Metro.

## CARACTERÍSTICAS GENERALES DEL EDIFICIO

- + Plantas habilitadas
- + Control de acceso peatonal
- + Excelente distancia entre el edificio y estaciones de metro

8

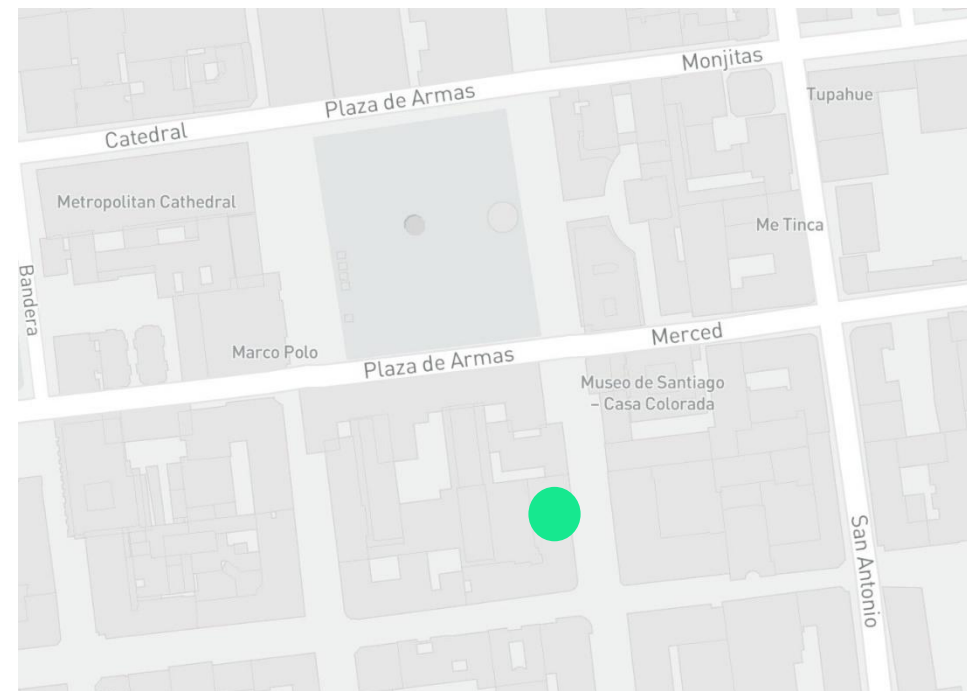
Pisos

2

Ascensores

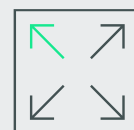
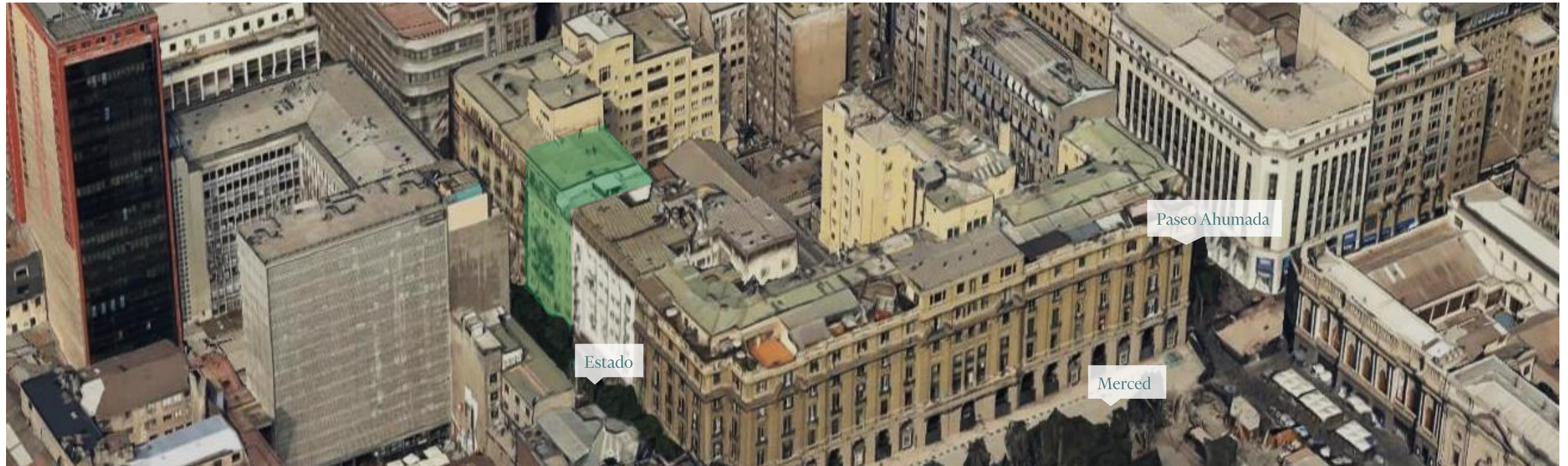
1931

Año



# Edificio Estado 360

Estado 360, Santiago.



Excelente conectividad  
con el sector



Cercanía metro  
Plaza de Armas



Variado comercio a  
su alrededor

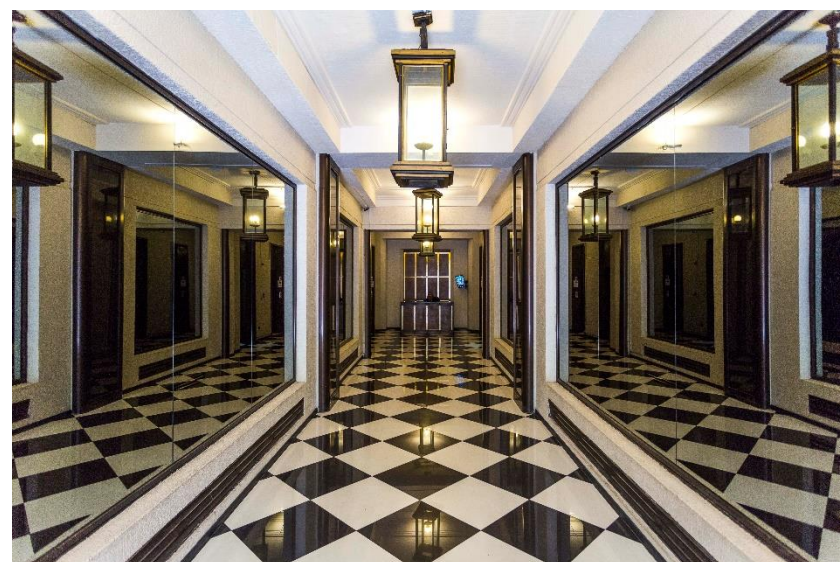
# Edificio Estado 360

Estado 360, Santiago.

Pisos/Oficinas	m <sup>2</sup>	UF/m <sup>2</sup> /mes	Condiciones de Entrega	Disponibilidad
Piso 3 /Oficina 301-303	331	0,25 + IVA	Habilitada	Inmediata
Piso 3 /Oficina 302	284	0,24 + IVA	Habilitada	Inmediata
Piso 4 /Oficina 402-A y 402-B	284	0,24 + IVA	Habilitada	Inmediata
Piso 6 /Oficina 601-603	331	0,26 + IVA	Habilitada	Inmediata
Piso 6 /Oficna 602-A y 602-B	284	0,28 + IVA	Habilitada	Inmediata
Piso 7 /Oficina 701-703	331	0,25+ IVA	Habilitada	Inmediata
Piso 7 /Oficina 702-A	90	0,25 + IVA	Habilitada	Inmediata
Piso 8 /Oficina 802	225,7	0,26 + IVA	Habilitada	Inmediata
Piso 8 /Oficina 803	150,2	0,24 + IVA	Habilitada	Inmediata

## CONDICIONES DE ARRIENDO

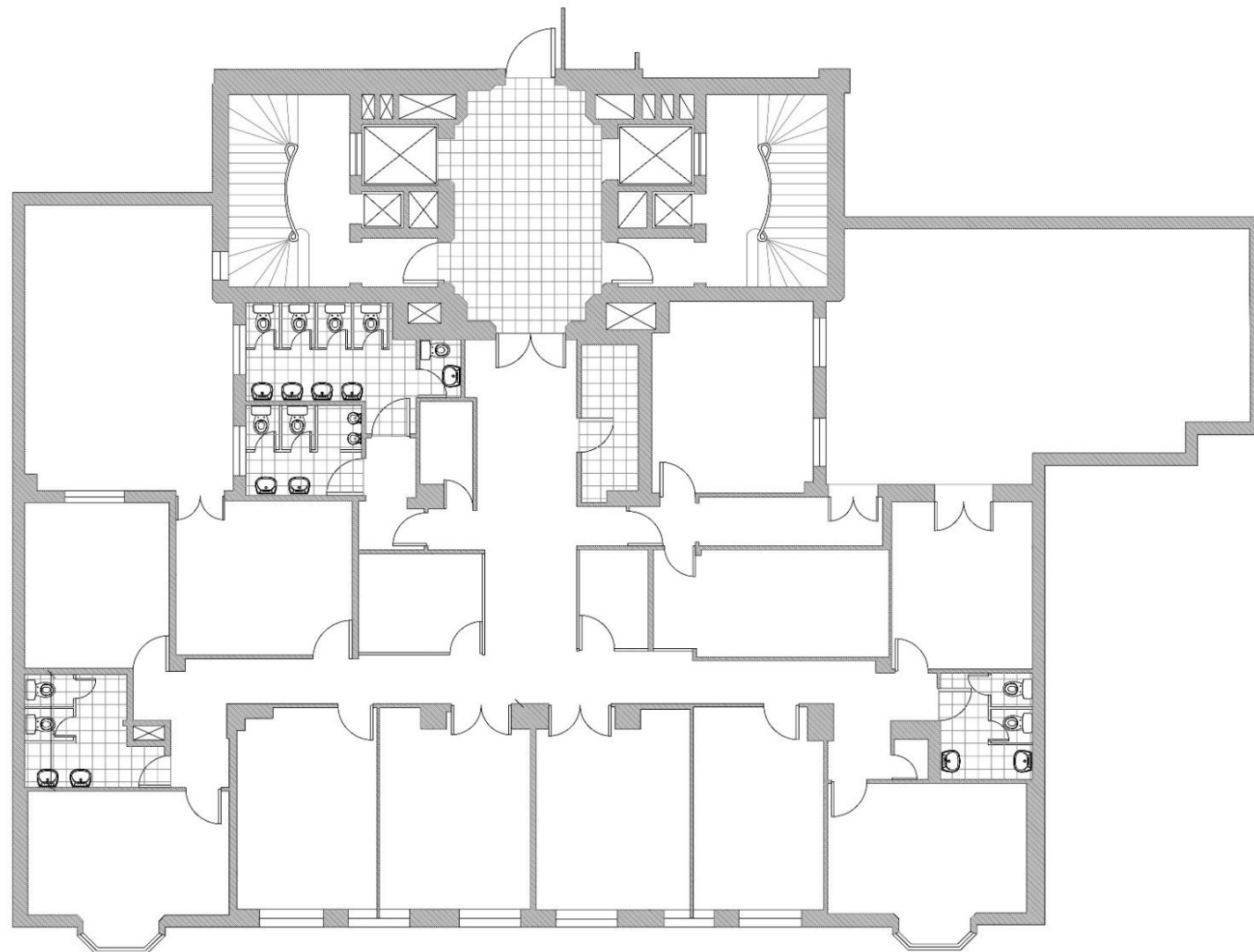
- + Bodegas a 0,15 UF/m<sup>2</sup> /mes + IVA
- + Gasto común aprox: 0,07 UF/m<sup>2</sup> /mes (variable)
- + Plazo mínimo de 3 años
- + Valores por los primeros 2 años.



# Edificio Estado 360

## OFICINA 301-303

Plano referencial



### Condiciones de arriendo

UF/m2/mes

Canon de arriendo

0,25 UF /m<sup>2</sup>

Bodegas

0,15 UF/m<sup>2</sup> + IVA

Gastos comunes

0,07 UF/ m<sup>2</sup> / Mes aprox.

**331 m<sup>2</sup>**  
**Superficie**

### Condiciones:

- + Plazo mínimo 3 años
- + Disponibilidad Inmediata
- + Habilitada
- + Para visitas avisar con anticipación
- + Valores por los primeros 2 años.

# Edificio Estado 360

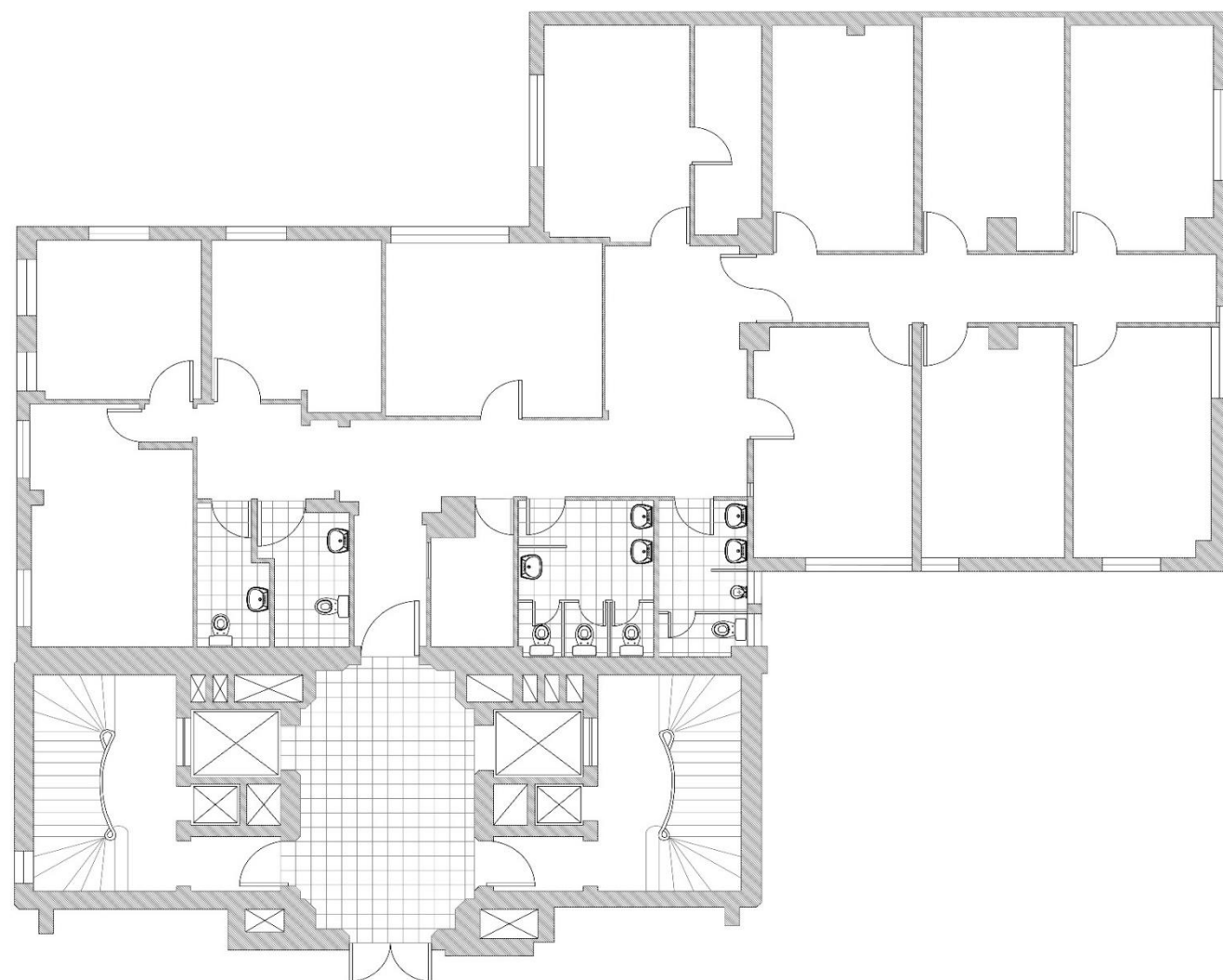
OFICINA 301-303



# Edificio Estado 360

## OFICINA 302

Plano referencial



Condiciones de arriendo	UF/m2/mes
Canon de arriendo	0,25 UF /m <sup>2</sup>
Bodegas	0,15 UF/m <sup>2</sup> + IVA
Gastos comunes	0,07 UF/ m <sup>2</sup> / Mes aprox.

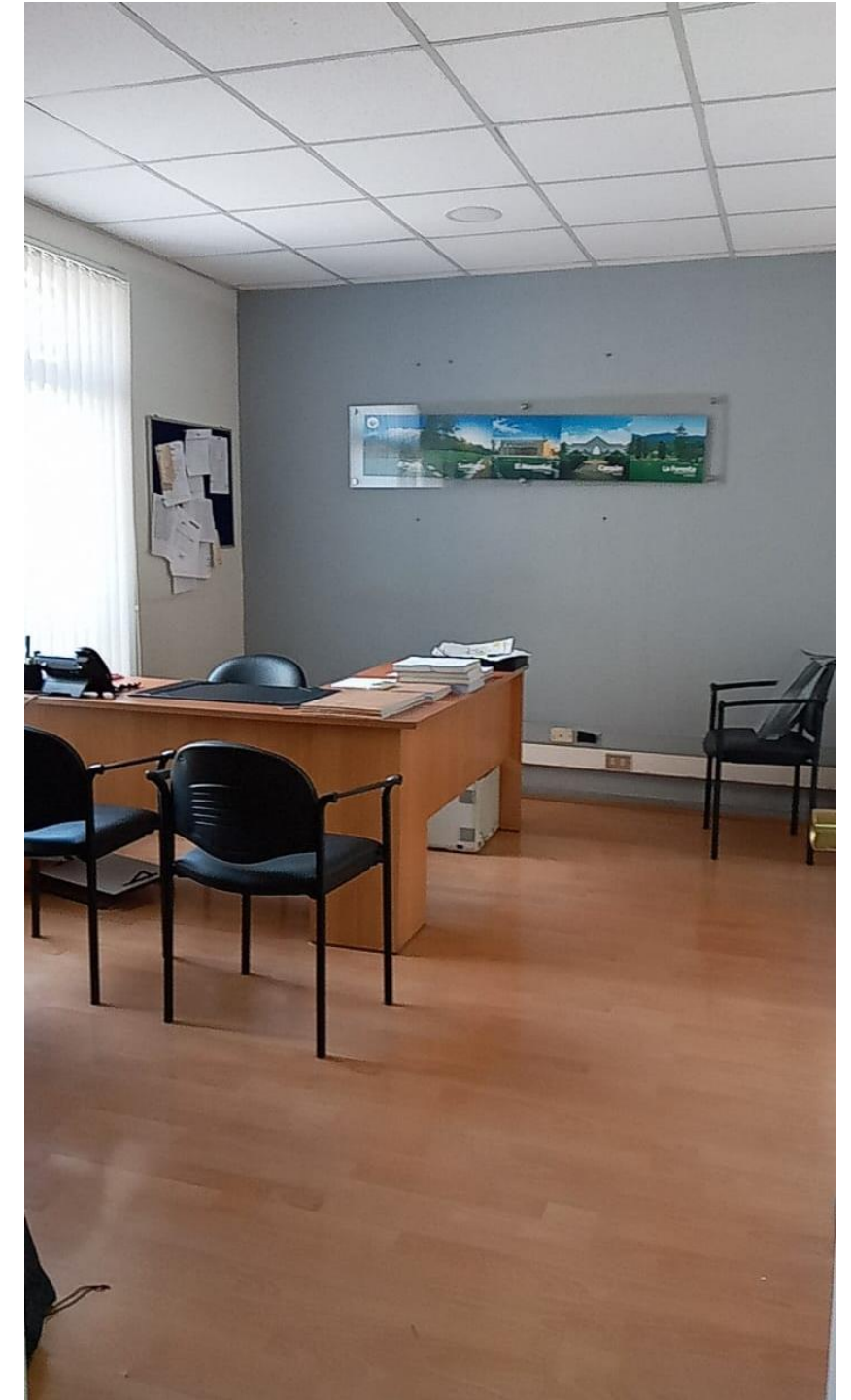
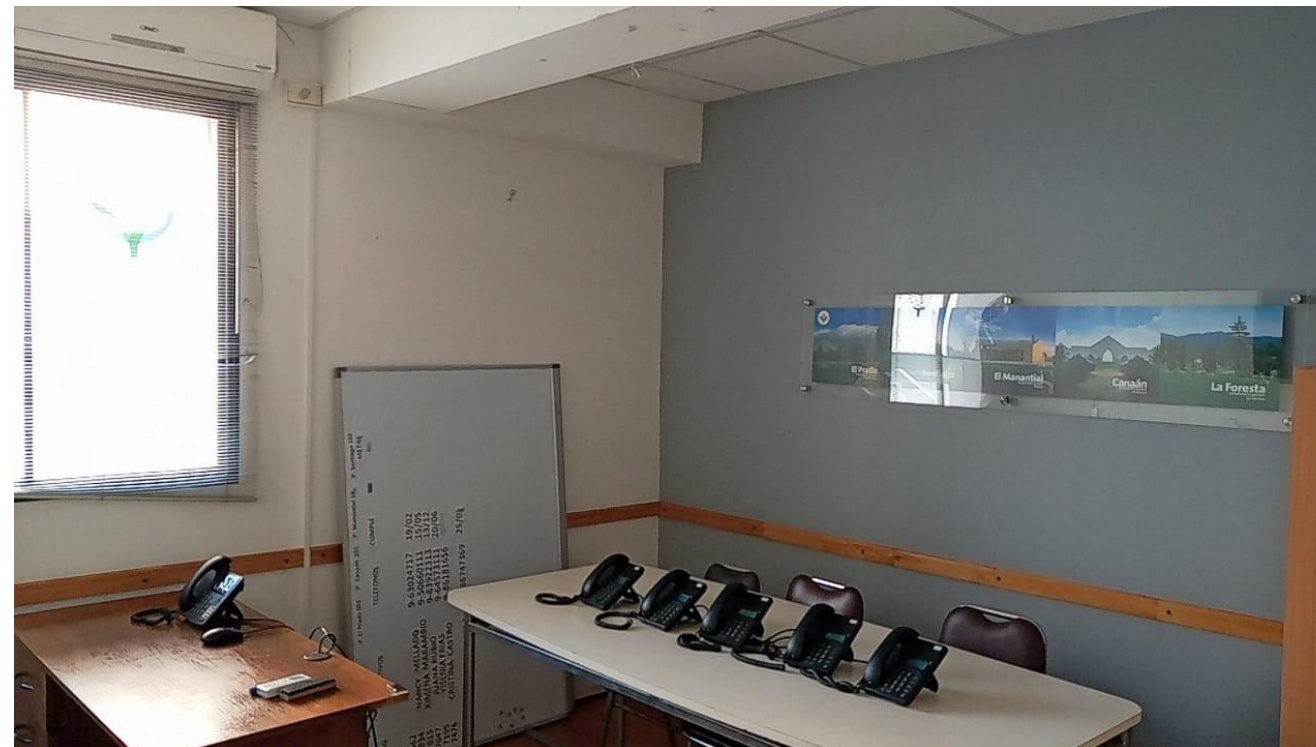
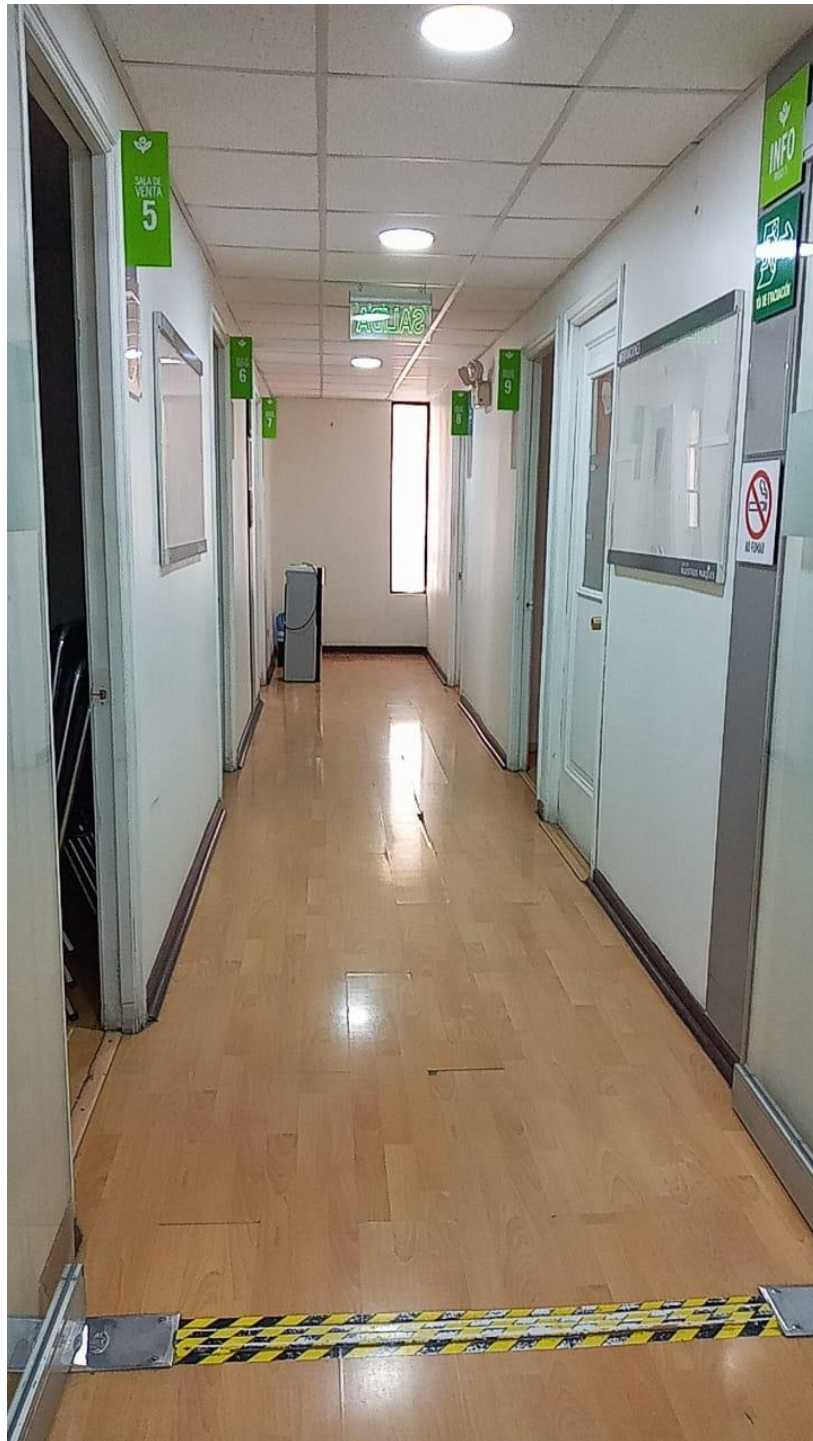
**284 m<sup>2</sup>**  
**Superficie**

### Condiciones:

- + Plazo mínimo 3 años
- + Disponibilidad Inmediata
- + Habilitada
- + Para visitas avisar con anticipación
- + Valores por los primeros 2 años.

# Edificio Estado 360

OFICINA 302

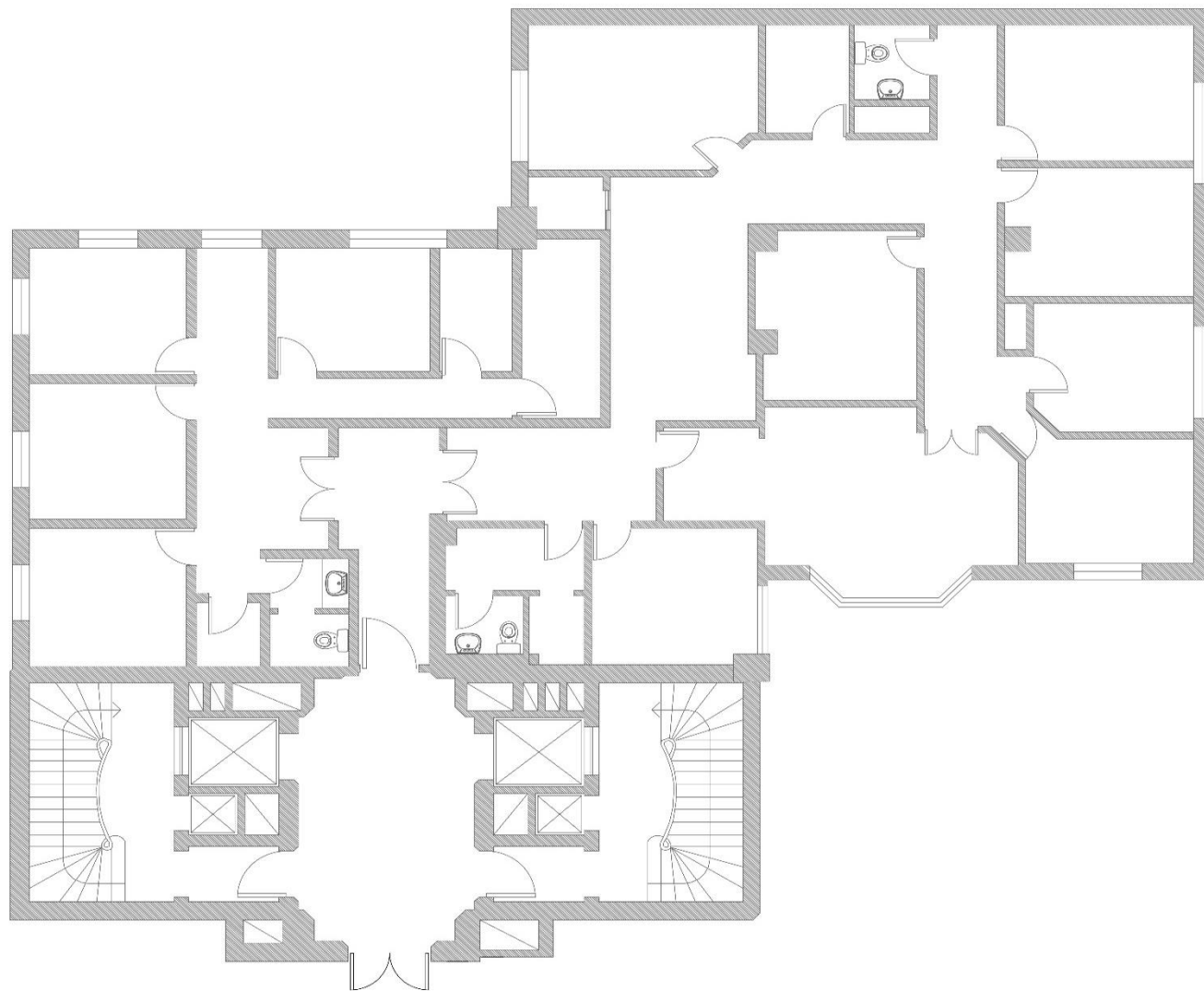




# Edificio Estado 360

## OFICINA 402-A y 402-B

Plano referencial



### Condiciones de arriendo

UF/m2/mes

Canon de arriendo

0,2 UF /m<sup>2</sup>

Bodegas

0,15 UF/m<sup>2</sup> + IVA

Gastos comunes

0,07 UF/ m<sup>2</sup> / Mes aprox.

**284 m<sup>2</sup>**  
**Superficie**

### Condiciones:

- + Plazo mínimo 3 años
- + Disponibilidad Inmediata
- + Habilitada
- + Para visitas avisar con anticipación
- + Valores por los primeros 2 años.

# Edificio Estado 360

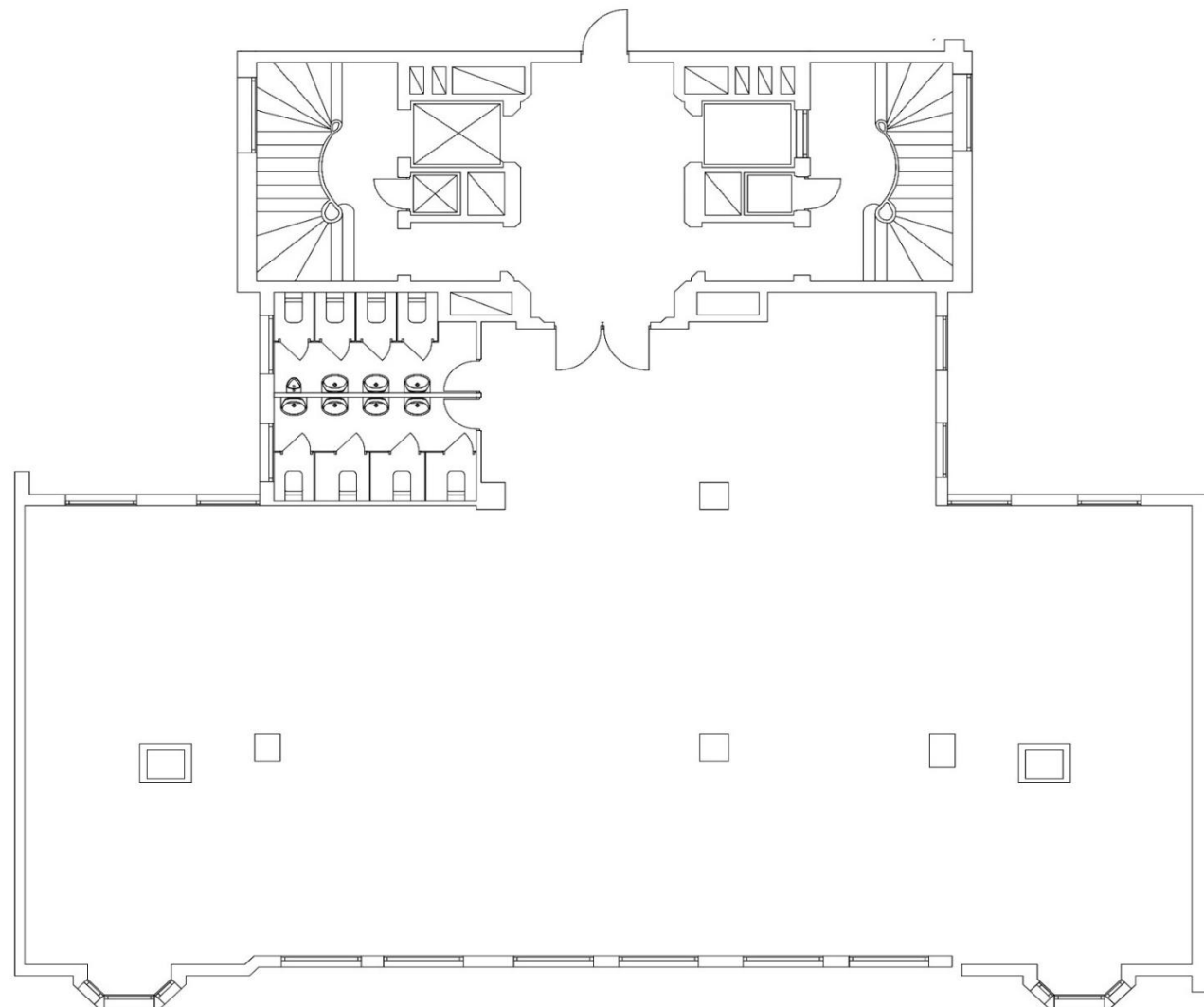
OFICINA 402-A y 402-B



# Edificio Estado 360

## OFICINA 601-603

Plano referencial



### Condiciones de arriendo

UF/m2/mes

Canon de arriendo

0,28 UF /m<sup>2</sup>

Bodegas

0,15 UF/m<sup>2</sup> + IVA

Gastos comunes

0,07 UF/ m<sup>2</sup> / Mes aprox.

**331 m<sup>2</sup>**  
**Superficie**

### Condiciones:

- + Plazo mínimo 3 años
- + Disponibilidad Inmediata
- + Habilitada
- + Para visitas avisar con anticipación
- + Valores por los primeros 2 años.

# Edificio Estado 360

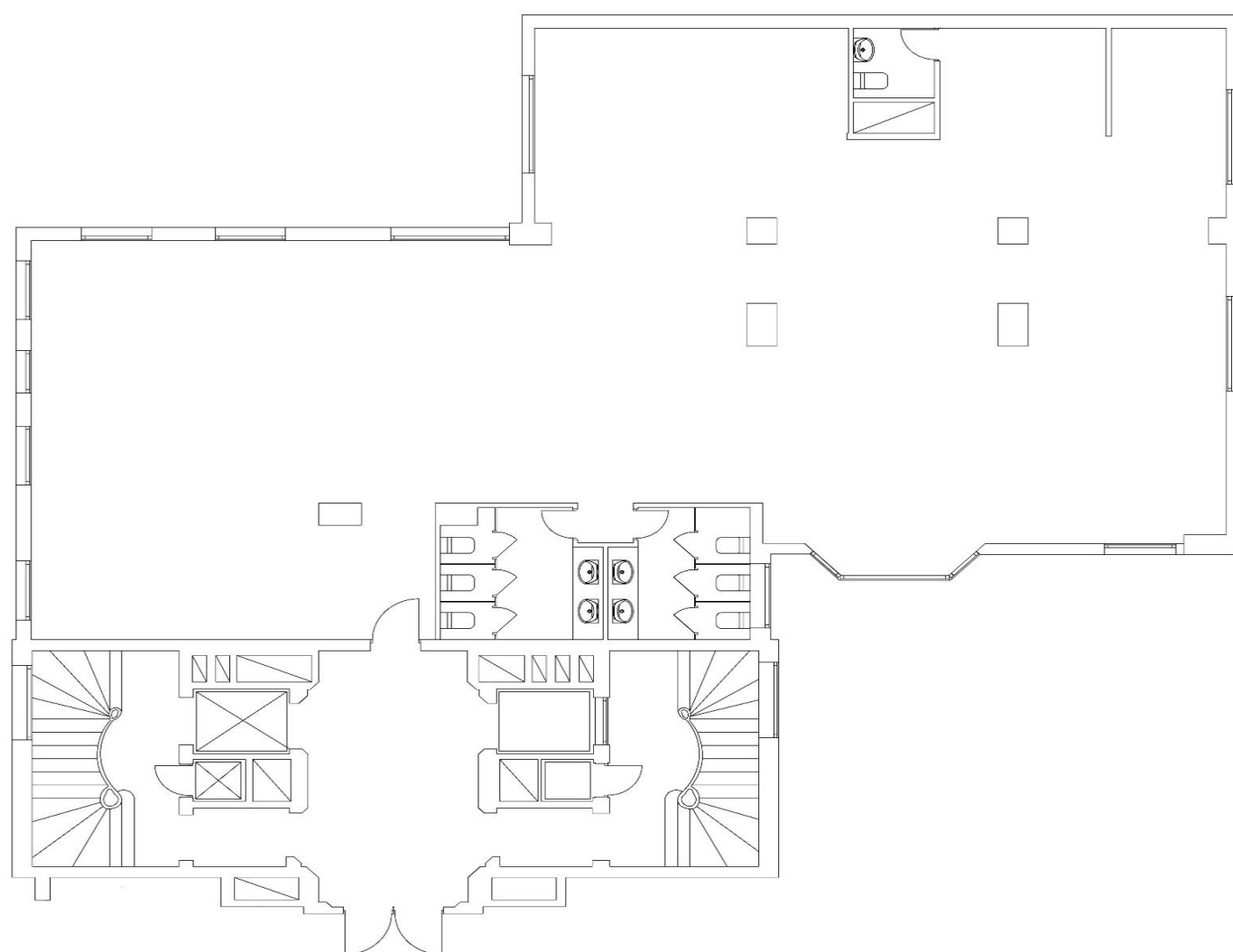
OFICINA 601-603



# Edificio Estado 360

## OFICINA 602-A y 602-B

Plano referencial



### Condiciones de arriendo

UF/m2/mes

Canon de arriendo

0,28 UF /m<sup>2</sup>

Bodegas

0,15 UF/m<sup>2</sup> + IVA

Gastos comunes

0,07 UF/ m<sup>2</sup> / Mes aprox.

**284 m<sup>2</sup>**  
**Superficie**

### Condiciones:

- + Plazo mínimo 3 años
- + Disponibilidad Inmediata
- + Habilitada
- + Para visitas avisar con anticipación
- + Valores por los primeros 2 años.

# Edificio Estado 360

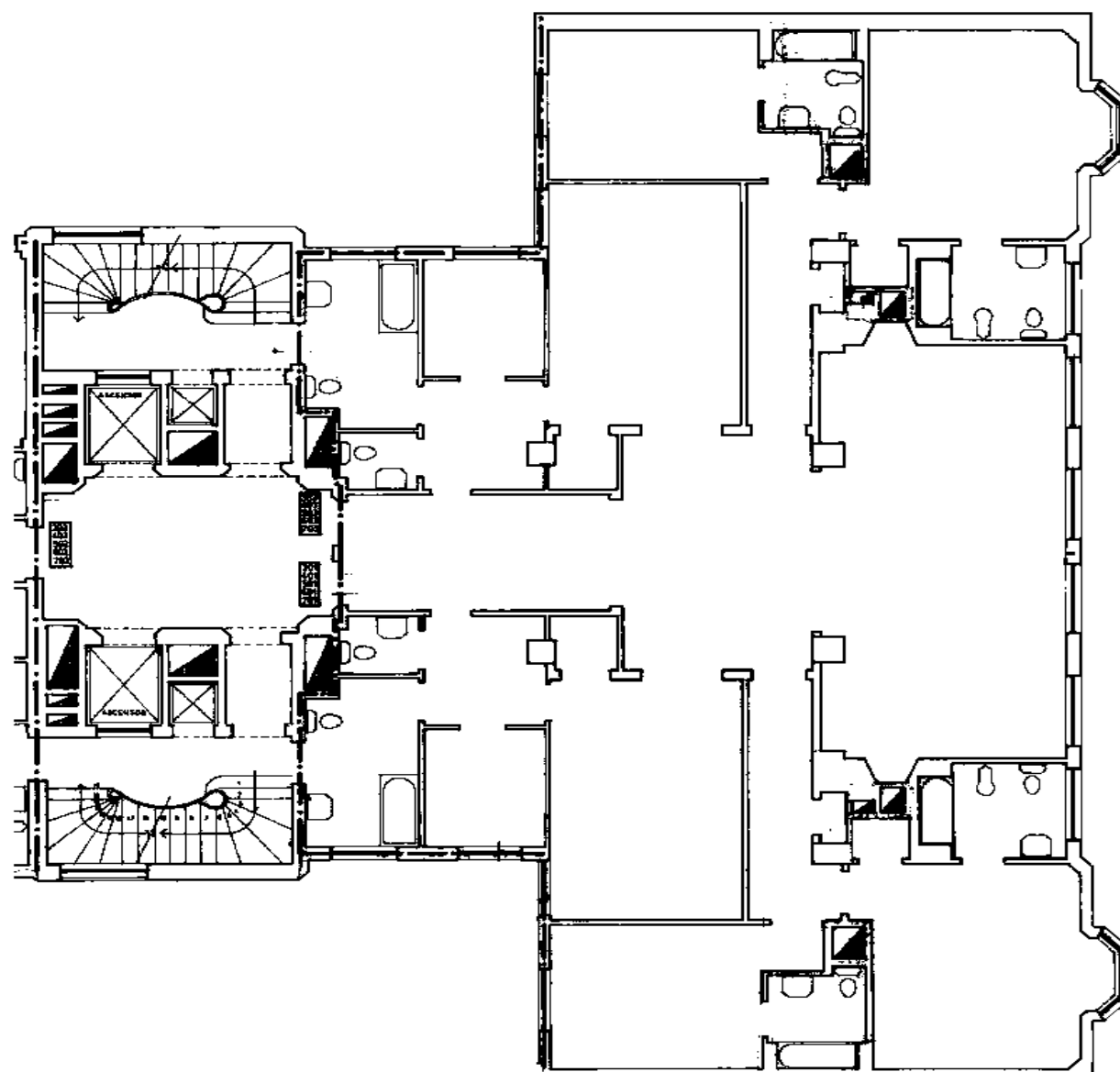
OFICINA 602-A y 602-B



# Edificio Estado 360

## OFICINA 701-703

Plano referencial



Condiciones de arriendo	UF/m2/mes
Canon de arriendo	0,25 UF /m <sup>2</sup>
Bodegas	0,15 UF/m <sup>2</sup> + IVA
Gastos comunes	0,07 UF/ m <sup>2</sup> / Mes aprox.

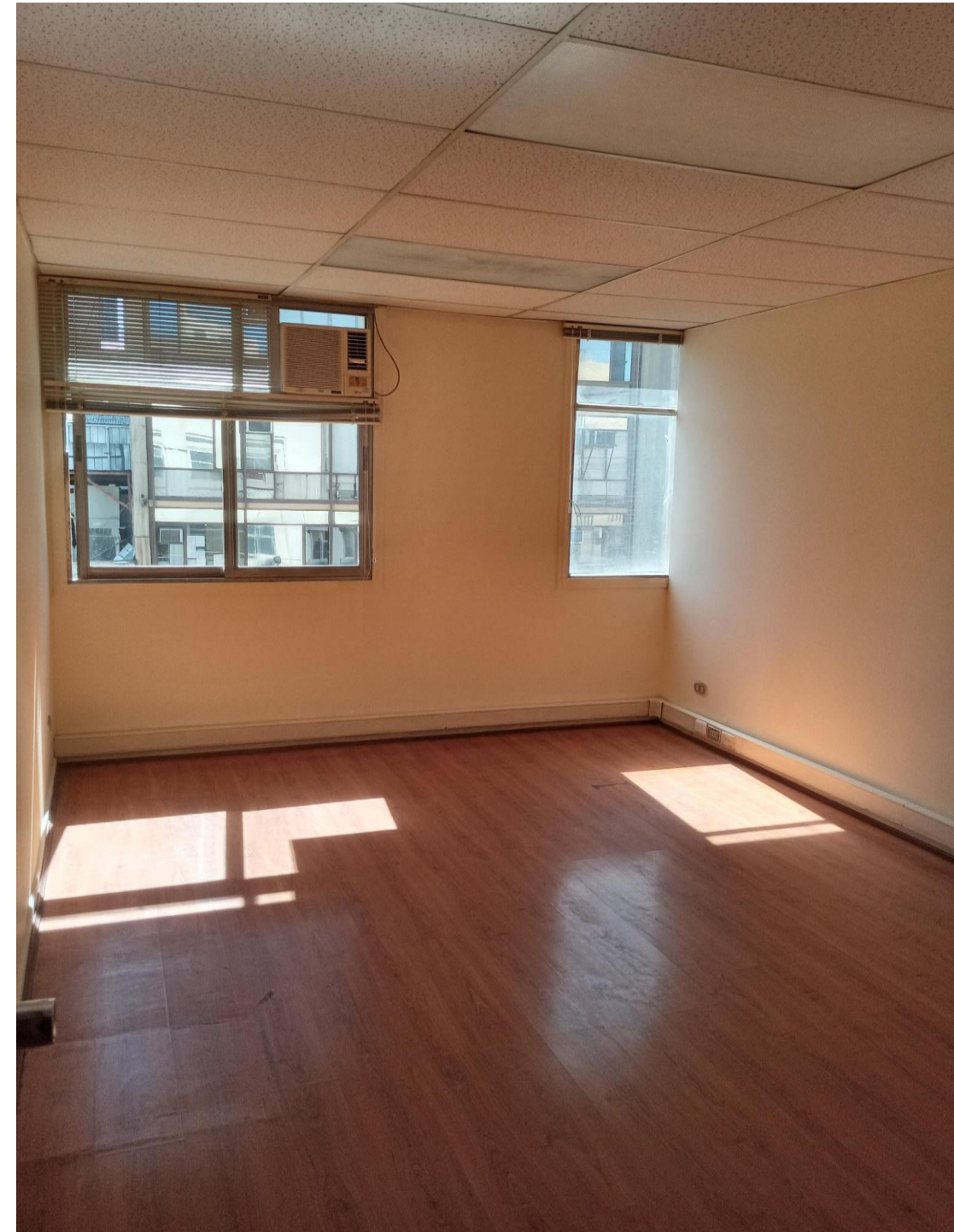
**331 m<sup>2</sup>**  
**Superficie**

### Condiciones:

- + Plazo mínimo 3 años
- + Disponibilidad Inmediata
- + Habilitada
- + Para visitas avisar con anticipación
- + Valores por los primeros 2 años.

# Edificio Estado 360

OFICINA 701-703

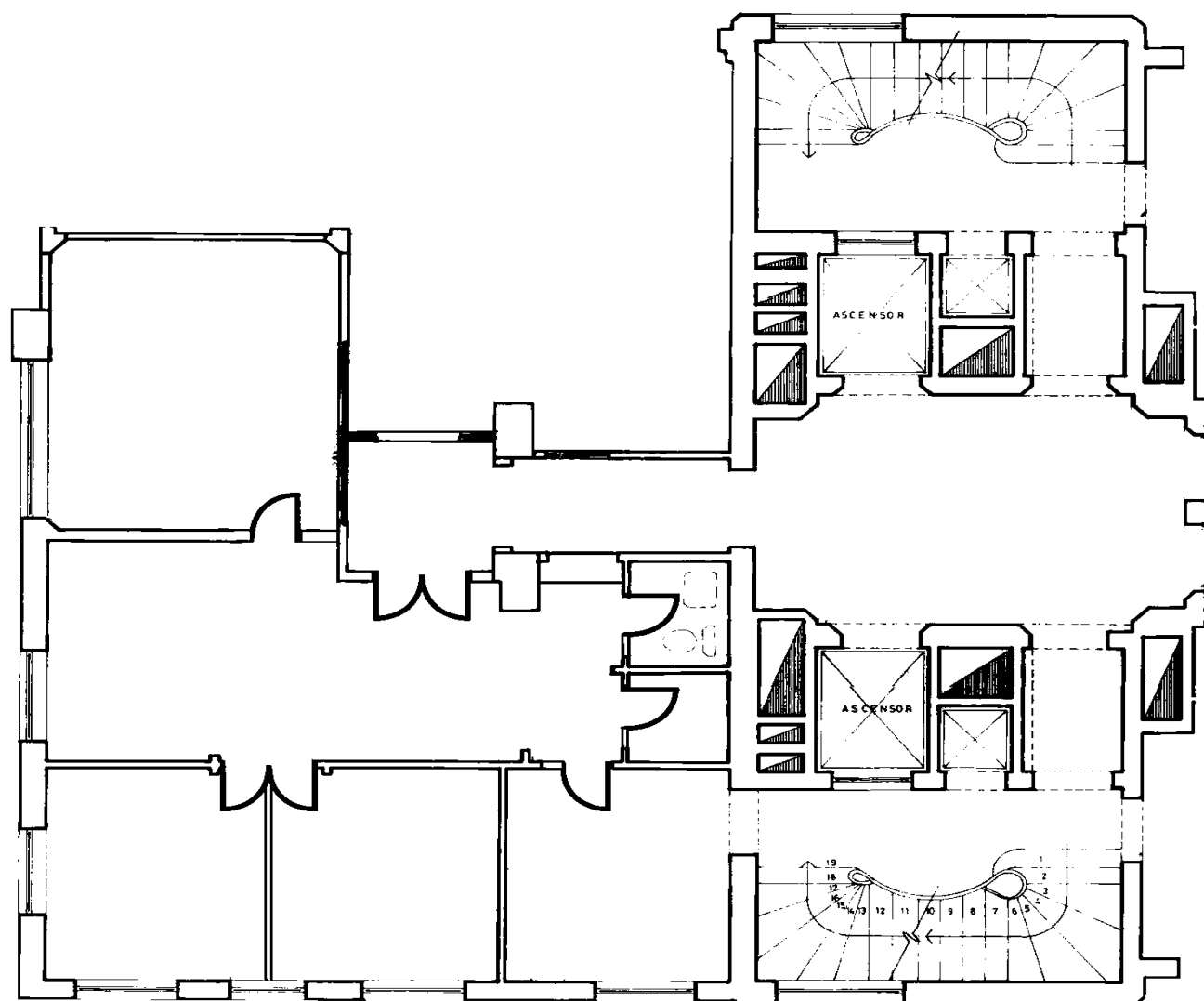




# Edificio Estado 360

## OFICINA 702-A

Plano referencial



Condiciones de arriendo	UF/m2/mes
Canon de arriendo	0,25 UF /m <sup>2</sup>
Bodegas	0,15 UF/m <sup>2</sup> + IVA
Gastos comunes	0,07 UF/ m <sup>2</sup> / Mes aprox.

90 m<sup>2</sup>  
Superficie

### Condiciones:

- + Plazo mínimo 3 años
- + Disponibilidad Inmediata
- + Habilitada
- + Para visitas avisar con anticipación
- + Valores por los primeros 2 años.

# Edificio Estado 360

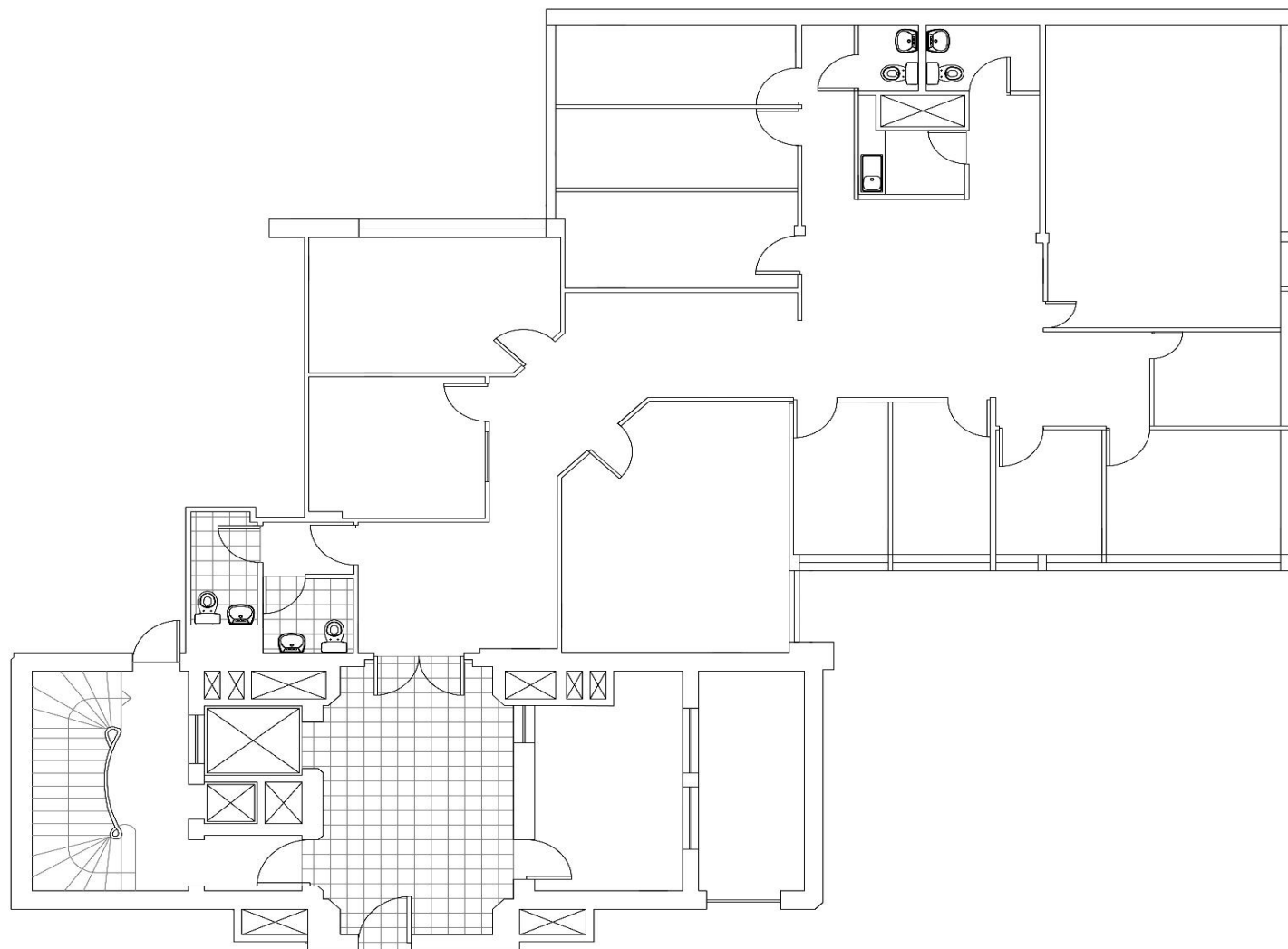
OFICINA 702-A



# Edificio Estado 360

## OFICINA 802

Plano referencial



### Condiciones de arriendo

UF/m2/mes

Canon de arriendo

0,26 UF /m<sup>2</sup>

Bodegas

0,15 UF/m<sup>2</sup> + IVA

Gastos comunes

0,07 UF/ m<sup>2</sup> / Mes aprox.

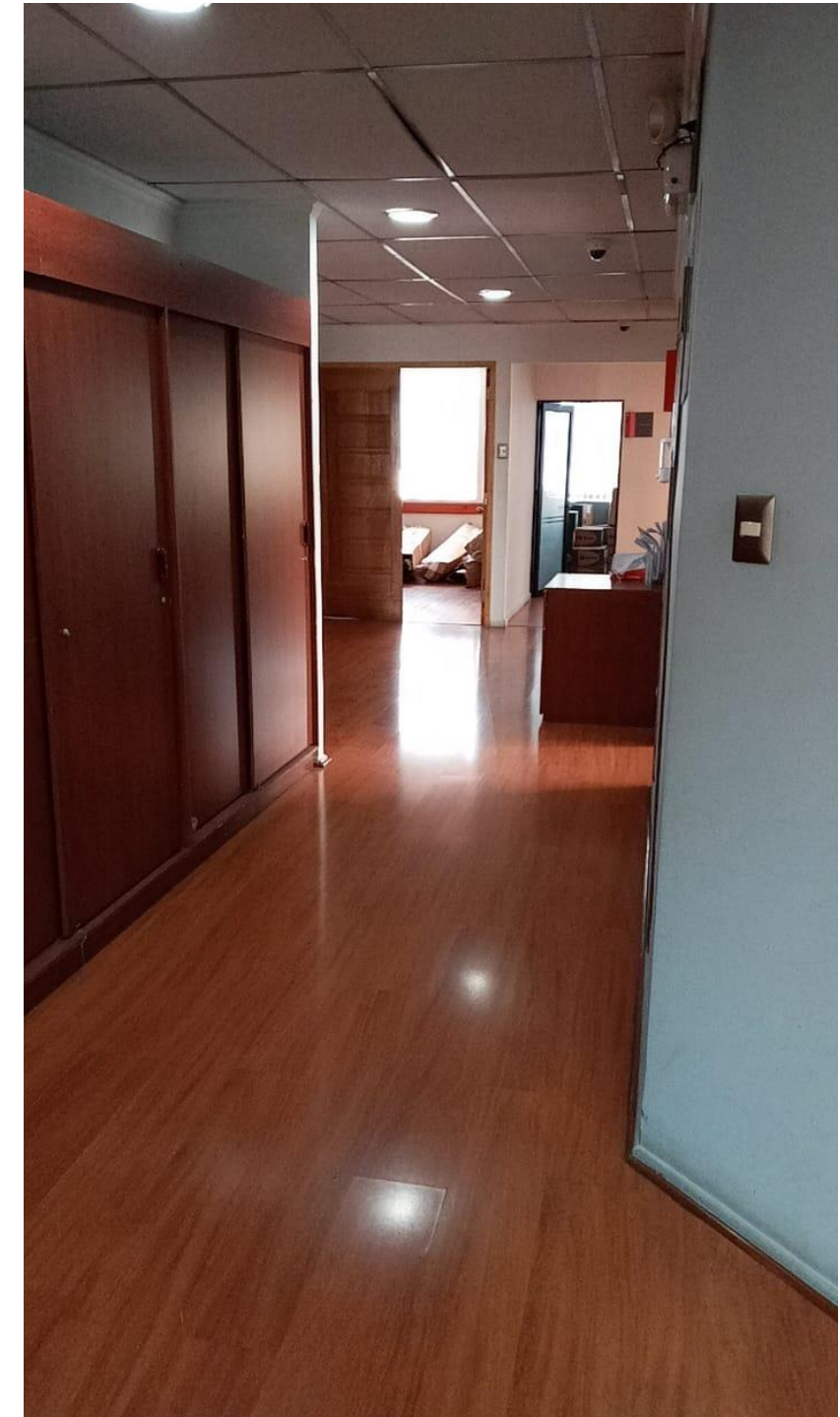
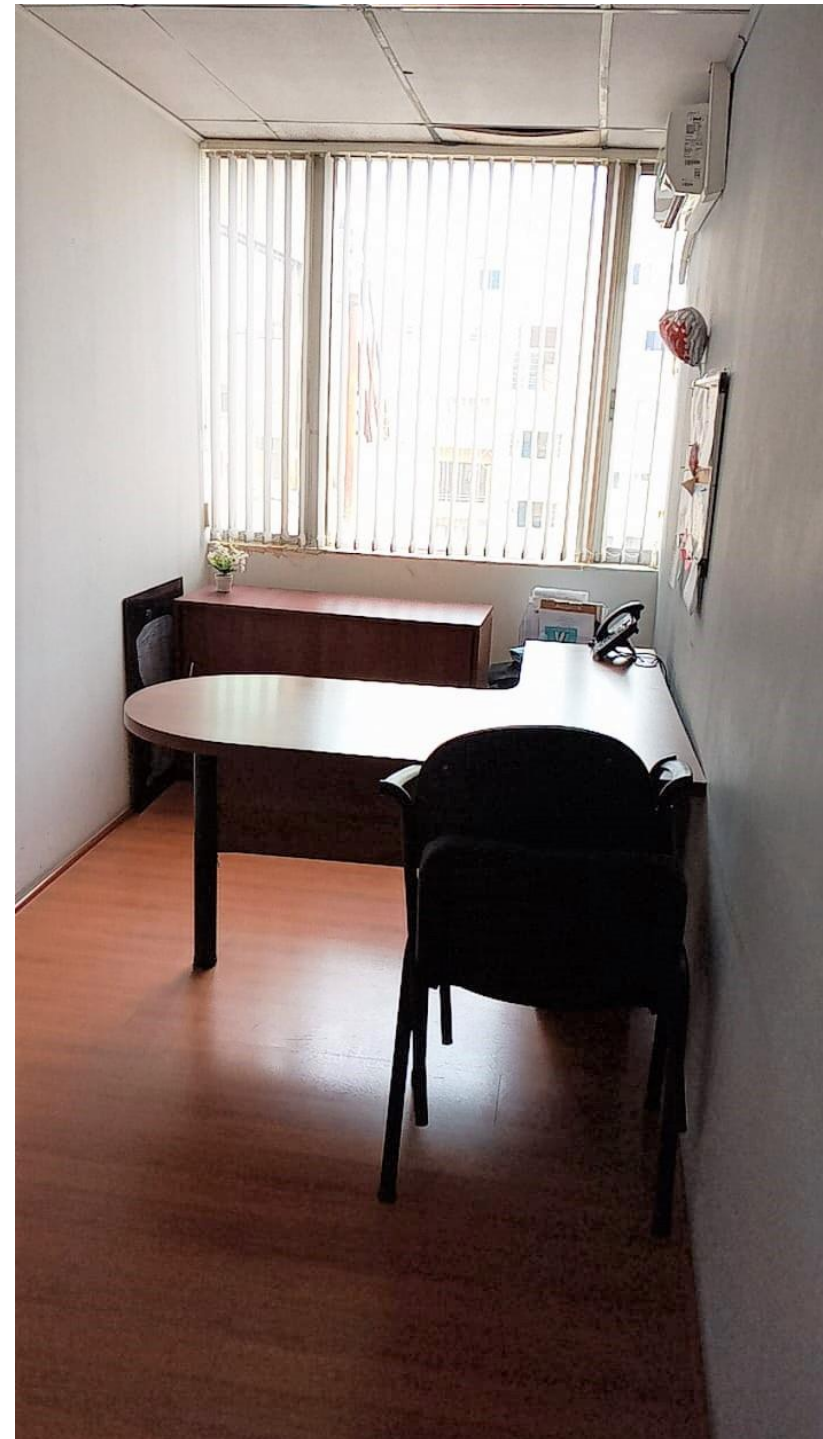
**225,7 m<sup>2</sup>**  
**Superficie**

### Condiciones:

- + Plazo mínimo 3 años
- + Disponibilidad Inmediata
- + Habilitada
- + Para visitas avisar con anticipación
- + Valores por los primeros 2 años.

# Edificio Estado 360

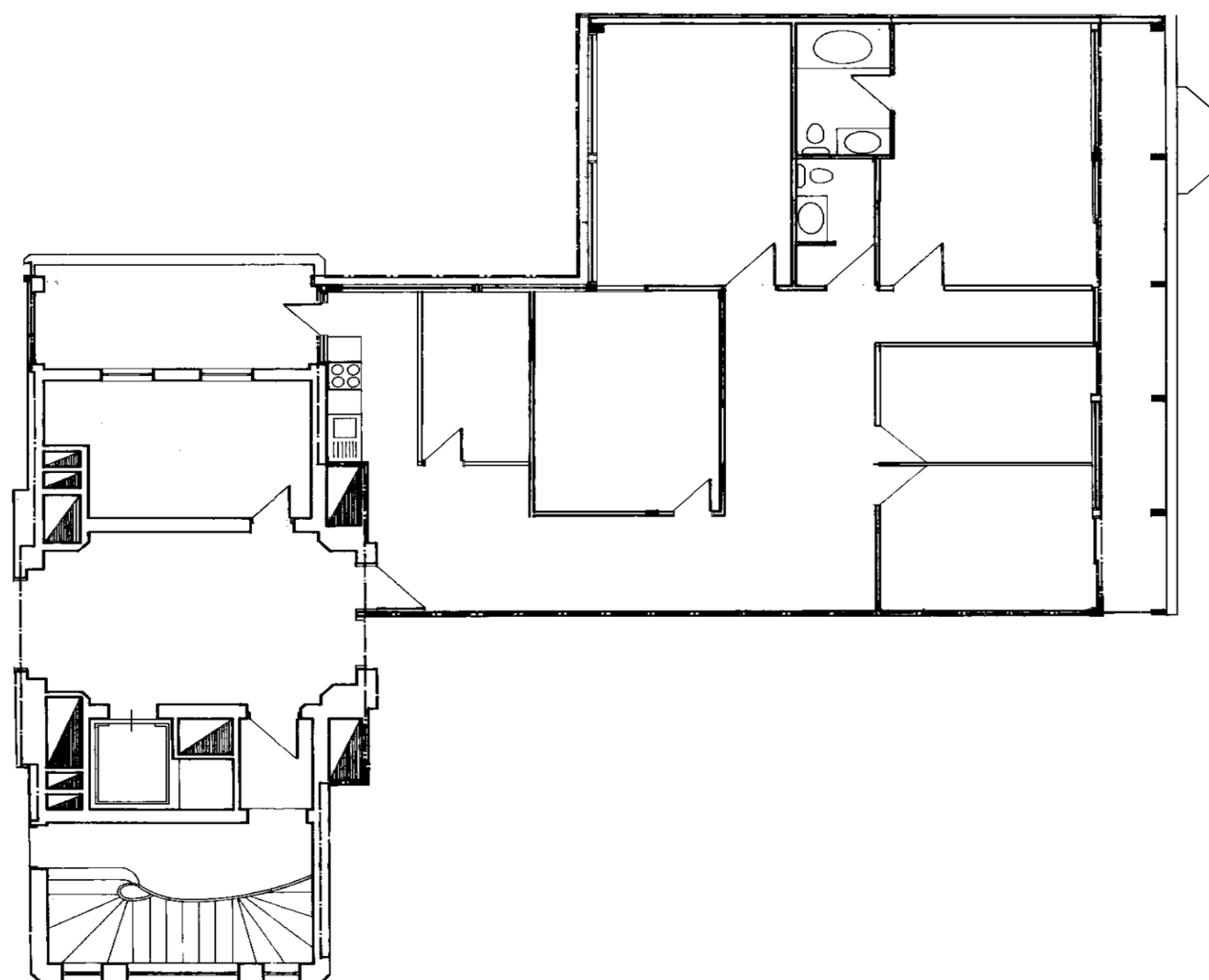
OFICINA 802



# Edificio Estado 360

## OFICINA 803

Plano referencial



### Condiciones de arriendo

UF/m2/mes

Canon de arriendo

0,24 UF /m<sup>2</sup>

Bodegas

0,15 UF/m<sup>2</sup> + IVA

Gastos comunes

0,07 UF/ m<sup>2</sup> / Mes aprox.

150,2 m<sup>2</sup>  
Superficie

### Condiciones:

- + Plazo mínimo 3 años
- + Disponibilidad Inmediata
- + Habilitada
- + Para visitas avisar con anticipación
- + Valores por los primeros 2 años.

# Edificio Estado 360

OFICINA 803





### Comisión al corredor:

- + Se pagará un 2% + IVA.
- + Para el cálculo de la comisión sólo se considerarán las de rentas netas efectivas al momento de la firma del contrato
- + No se considerarán rentas posteriores a la fecha de la primera opción de salida anticipada
- + No se considerará periodo de gracia

### Contactar a

**Pilar van Wersch**

Account Manager

+569 9882 7416

[pilar.vanwersch@cbre.com](mailto:pilar.vanwersch@cbre.com)

**Manuela Labarca**

Account Manager

+569 7550 1331

[Manuela.labarca@cbre.com](mailto:Manuela.labarca@cbre.com)

**Benjamin Ergas**

Account Manager

+569 7550 1331

[Benjamin.ergas@cbre.com](mailto:Benjamin.ergas@cbre.com)