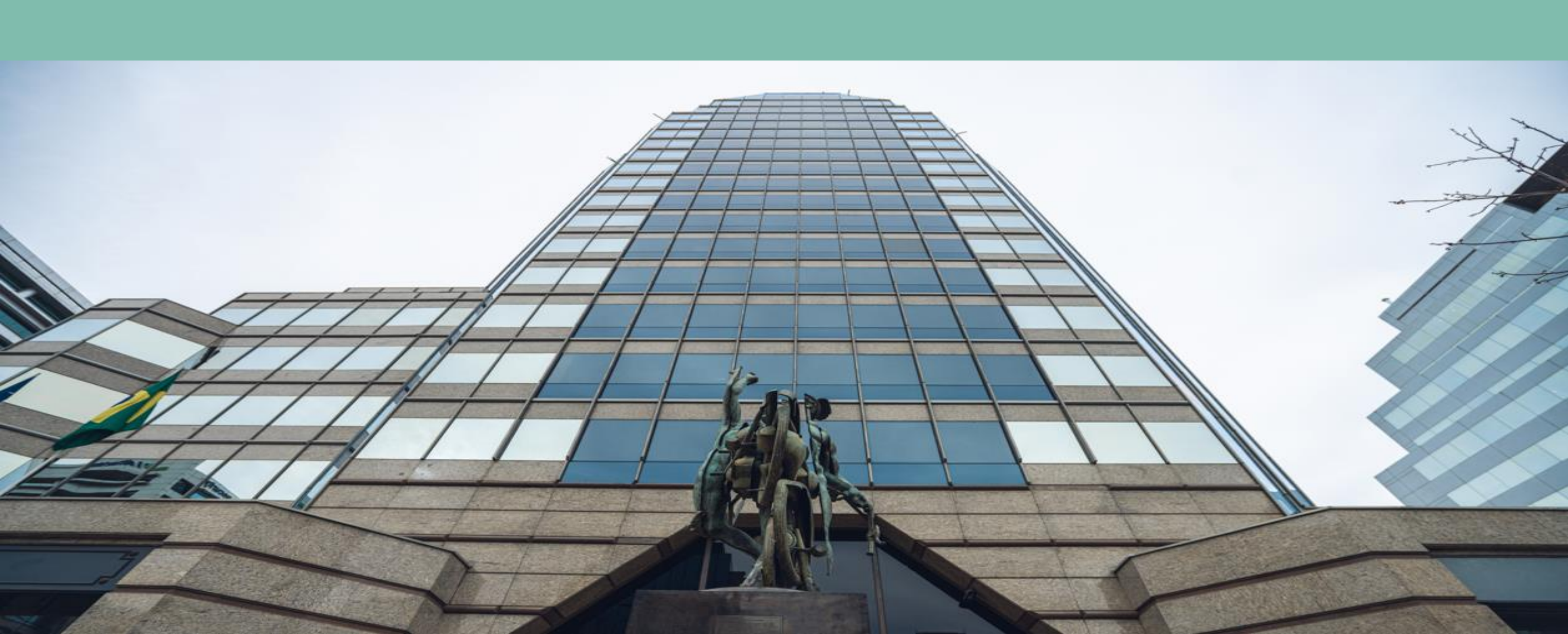


# Edifício Apoquindo 3039

Apoquindo 3039, Las Condes.



# Edificio Apoquindo 3039

Av. Apoquindo 3039, Las Condes.

Ícónico edificio ubicado en el Barrio Financiero El Golf, con cercanía a estaciones de Metro y con acceso directo a una amplia oferta de servicios.

Su ubicación es privilegiada ya que tanto el acceso como la salida vehicular es directamente en la Avenida Apoquindo, la cual es una de las arterias más importantes de la ciudad de Santiago. Por otro lado, el edificio se encuentra a pasos de metro El Golf y Tobalaba.

## CARACTERÍSTICAS GENERALES DEL EDIFICIO

- + Plantas habilitadas
- + Grupo Electrónico
- + Control de acceso peatonal mediante torniquetes
- + Sistema de detección de incendios
- + Sistema de seguridad con circuito cerrado de TV (CCTV)
- + Sistema centralizado de suministro de energía y climatización para el ahorro de energía

19

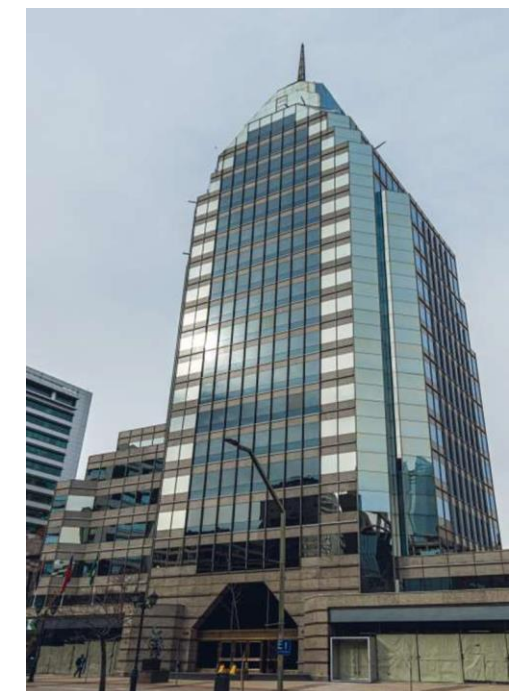
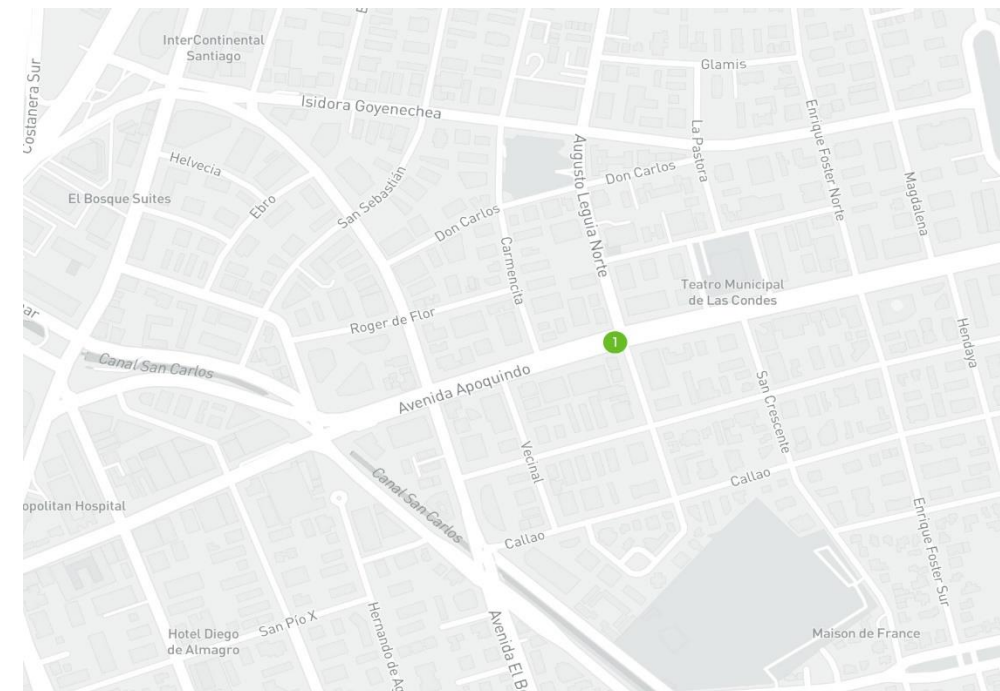
Pisos

4

Ascensores

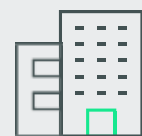
1995

Año



# Edificio Apoquindo 3039

Av. Apoquindo 3039, Las Condes.



Sector emblemático  
financiero



Cercanía metro  
El Golf



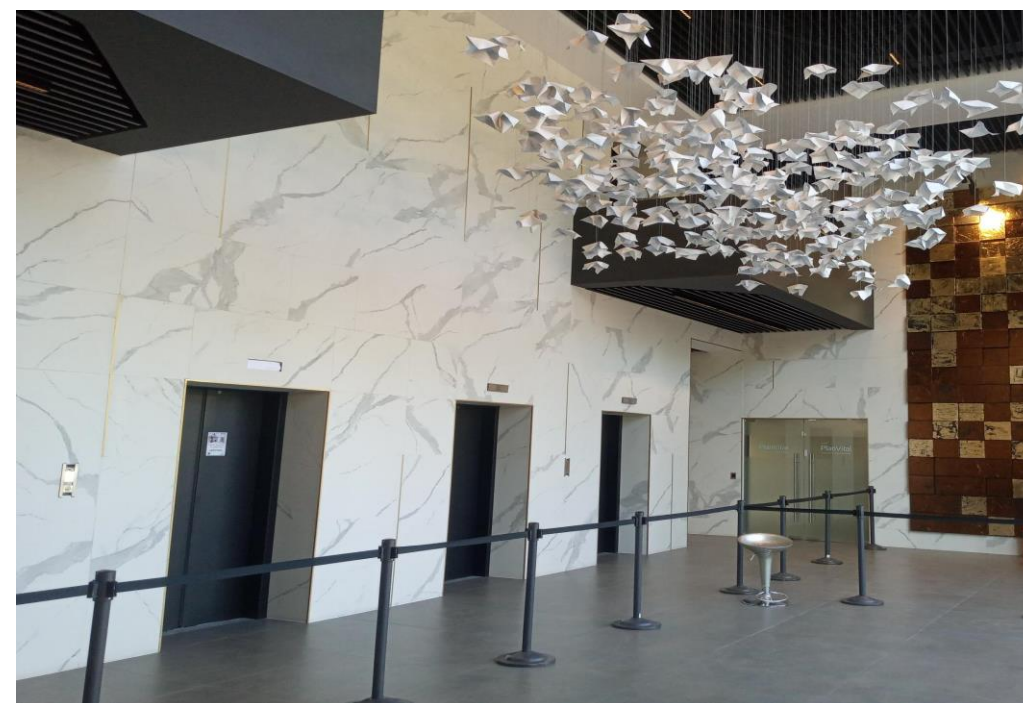
Bicicletero disponible



Variado comercio a  
su alrededor

# Edificio Apoquindo 3039

Av. Apoquindo 3039, Las Condes.



# Edificio Apoquindo 3039

Av. Apoquindo 3039, Las Condes.

Pisos/Oficinas	m <sup>2</sup>	UF/m <sup>2</sup> /mes	Condiciones de Entrega	Disponibilidad
Local 102-C /Zócalo	637,75	0,40 + IVA	Obra en bruto	Inmediata
Piso 4	789,93	0,52 + IVA	Habilitada	Inmediata
Piso 6	750,85	0,52 + IVA	Habilitada	Inmediata
Piso 8	483,15	0,53 + IVA	Habilitada	Inmediata
Piso 10	414,92	0,51 + IVA	Habilitada	Inmediata
Piso 14	345,86	0,51 + IVA	Habilitada	Inmediata
Piso 17	193,27	0,52 + IVA	Habilitada	Inmediata

## CONDICIONES DE ARRIENDO

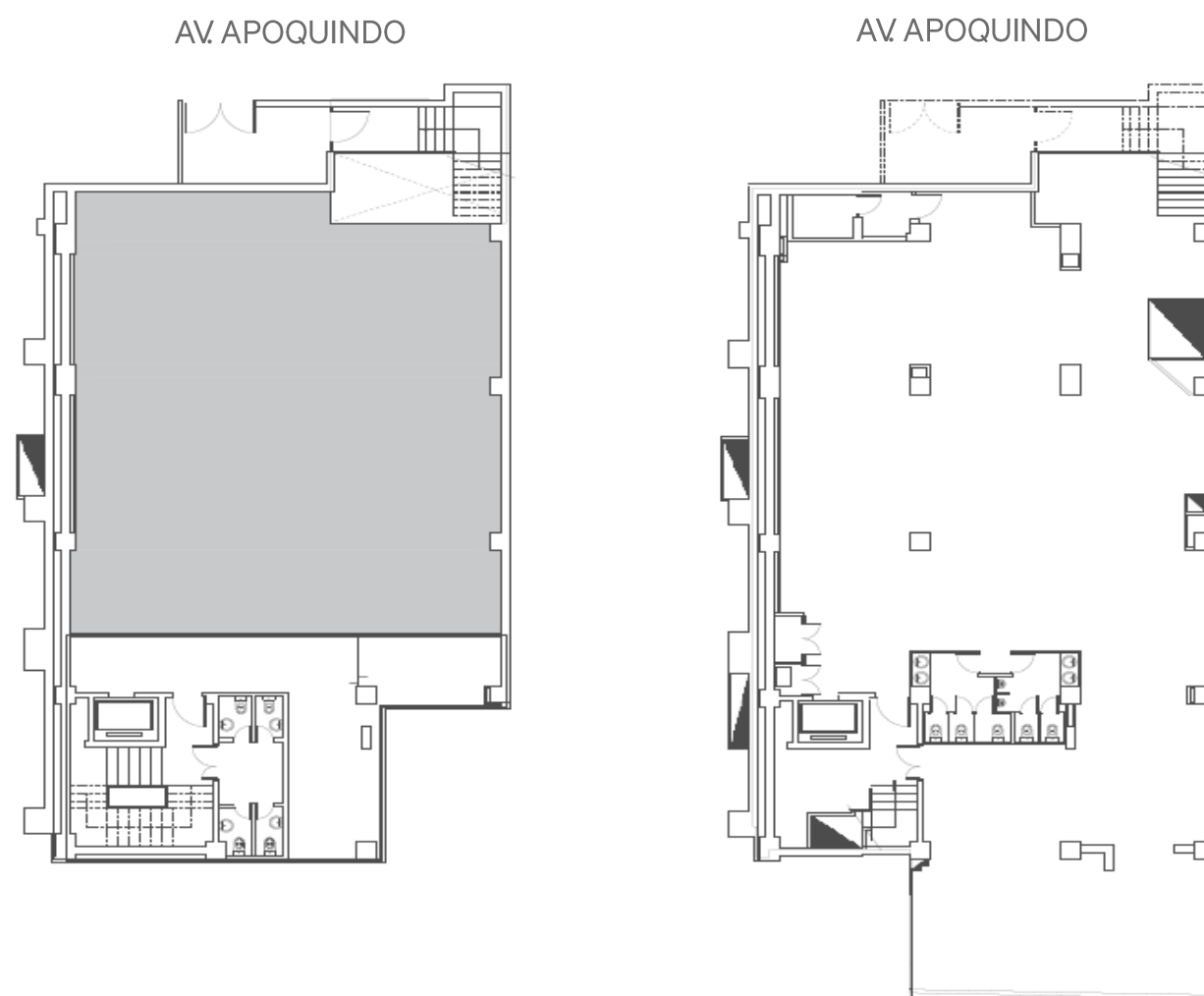
- + Valores por primeros 2 años.
- + Estacionamientos a 4 UF/unid/mes + IVA
- + Bodegas a 0,3 UF/m<sup>2</sup> /mes + IVA
- + Plazo mínimo de 3 años
- + Gasto común aprox: 0,11 UF/m<sup>2</sup> /mes (variable)



# Edificio Apoquindo 3039

## ZÓCALO/LOCAL

Plano referencial



**PISO 1**  
LOCAL 102-C  
125,94 m2

**PISO -1**  
ZÓCALO 102-C  
511,81 m2

Condiciones de arriendo	UF/m2/mes
Canon de arriendo	0,40 UF /m <sup>2</sup> + IVA/ Primeros 2 años*
Estacionamientos	4 UF/Unidad + IVA
Bodegas	0,3 UF/m <sup>2</sup> + IVA
Gastos comunes	0,11 UF/ m <sup>2</sup> / Mes aprox.

**637,75 m<sup>2</sup>**  
**Superficie**

### Condiciones:

- + Plazo mínimo 3 años
- + Disponibilidad Inmediata
- + Obra en bruto
- + Para visitas avisar con anticipación

\*Conexión entre ambos pisos por dos escaleras independientes del edificio.

# Edificio Apoquindo 3039

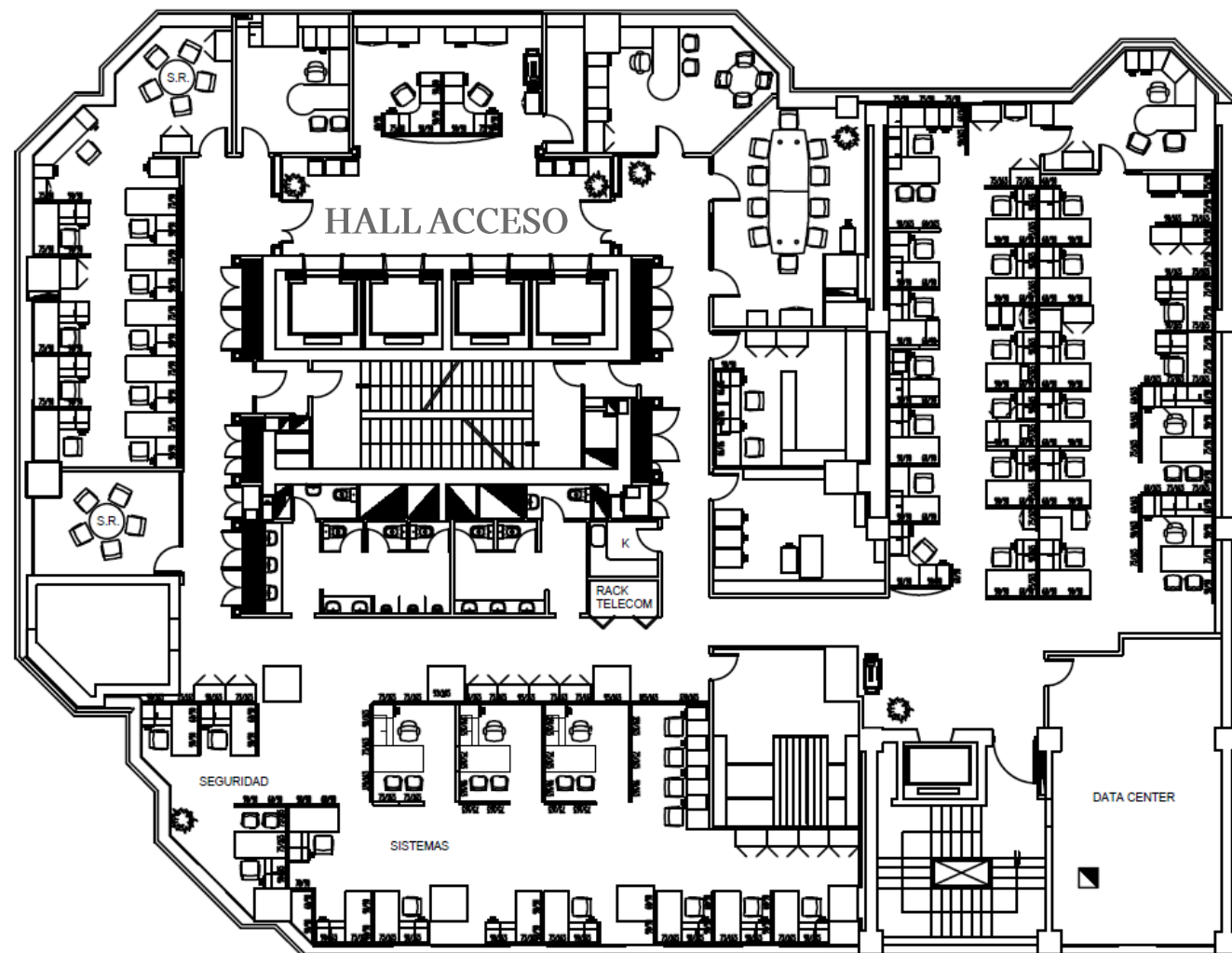
ZÓCALO/LOCAL



# Edificio Apoquindo 3039

PISO 4

Plano referencial



## Condiciones de arriendo

UF/m2/mes

Canon de arriendo	0,52 UF /m2 + IVA/ Primeros 2 años*
Estacionamientos	4 UF/Unidad + IVA
Bodegas	0,3 UF/m2 + IVA
Gastos comunes	0,11 UF/ m2 / Mes aprox.

**789,93 m<sup>2</sup>**  
**Superficie**

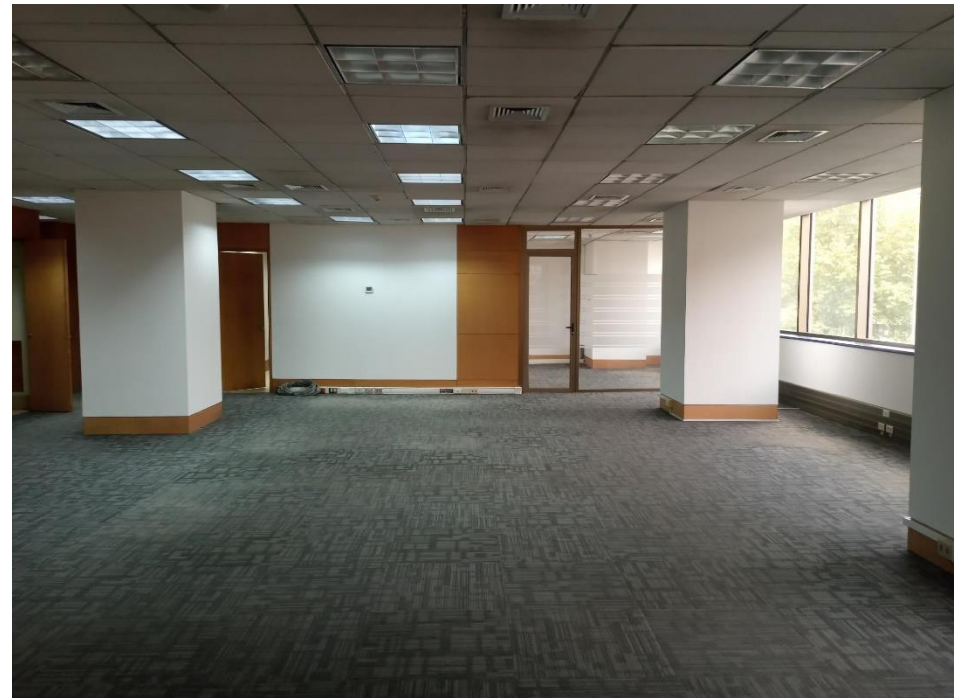
### Condiciones:

- + Plazo mínimo 3 años
- + Disponibilidad inmediata
- + Oficina habilitada
- + A partir del tercer año la renta será de UF 0,56/m<sup>2</sup>+ IVA
- + Para visitas avisar con anticipación



# Edificio Apoquindo 3039

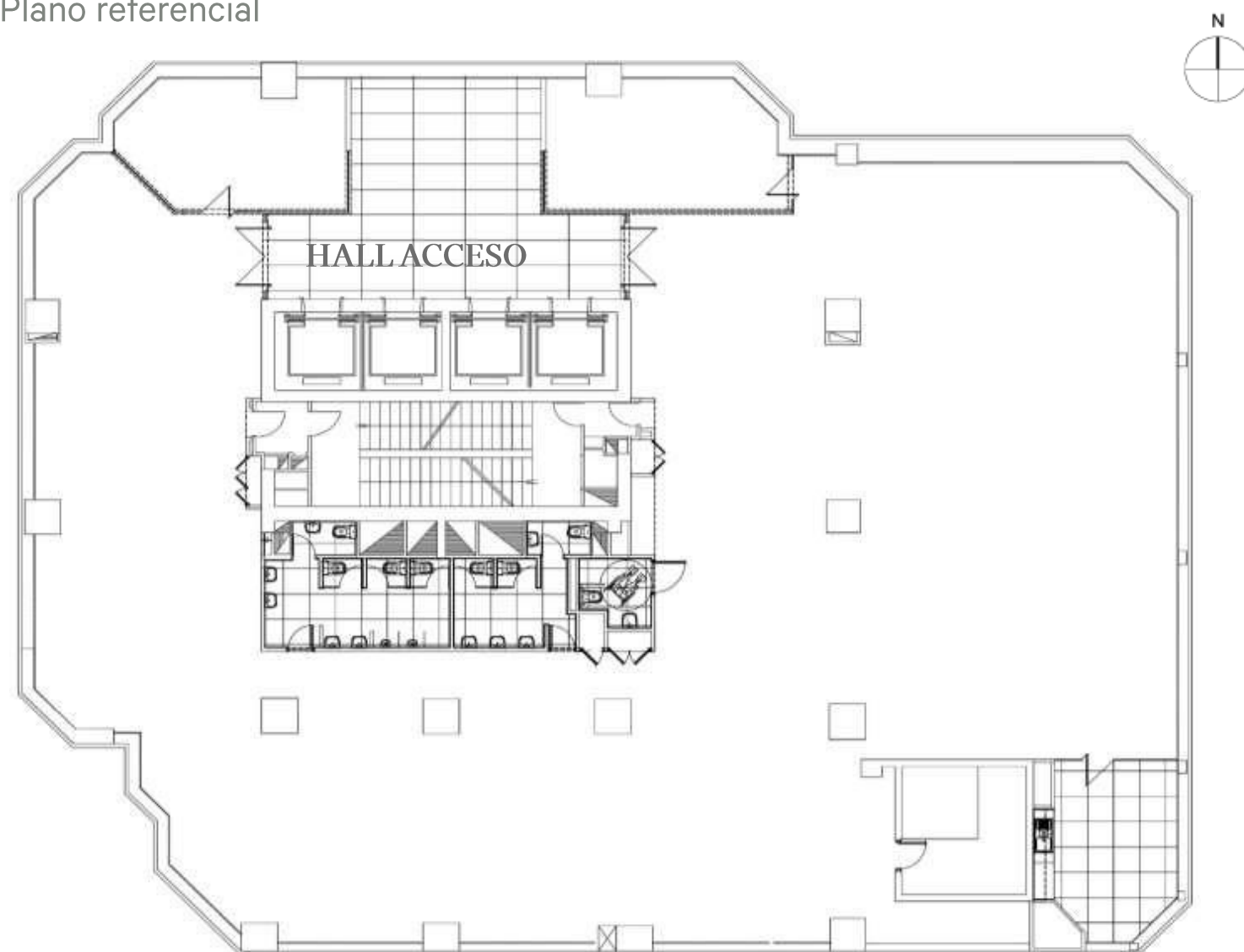
PISO 4



# Edificio Apoquindo 3039

## PISO 6

Plano referencial



### Condiciones de arriendo

UF/m2/mes

Canon de arriendo

0,52 UF /m2 + IVA/ Primeros 2 años\*

Estacionamientos

4 UF/Unidad + IVA

Bodegas

0,3 UF/m2 + IVA

Gastos comunes

0,11 UF/ m2 / Mes aprox.

**750,85 m<sup>2</sup>**  
**Superficie**

### Condiciones:

- + Plazo mínimo 3 años
- + Disponibilidad inmediata
- + Oficina habilitada
- + A partir del tercer año la renta será de UF 0,56/m<sup>2</sup>+ IVA
- + Para visitas avisar con anticipación

# Edificio Apoquindo 3039

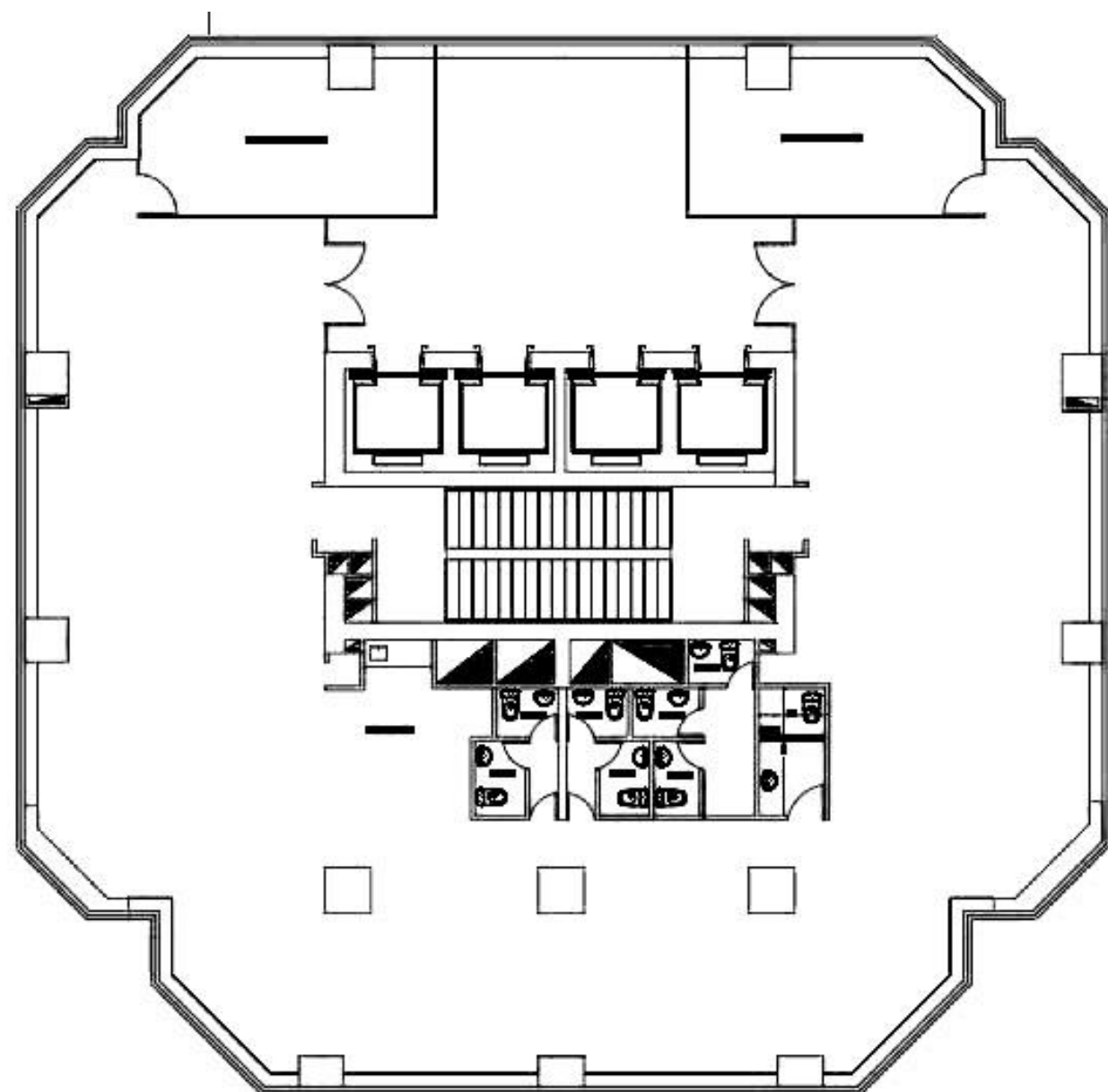
PISO 6



# Edificio Apoquindo 3039

PISO 8

Plano referencial



## Condiciones de arriendo

UF/m2/mes

Canon de arriendo

0,53 UF /m2 + IVA/ Primeros 2 años\*

Estacionamientos

4 UF/Unidad + IVA

Bodegas

0,3 UF/m2 + IVA

Gastos comunes

0,11 UF/ m2 / Mes aprox.

483,15 m<sup>2</sup>  
Superficie

### Condiciones:

- + Plazo mínimo 3 años
- + Disponibilidad inmediata
- + Oficina habilitada (en proceso de remodelación)
- + A partir del tercer año la renta será de UF 0,56/m<sup>2</sup>+ IVA
- + Para visitas avisar con anticipación

# Edificio Apoquindo 3039

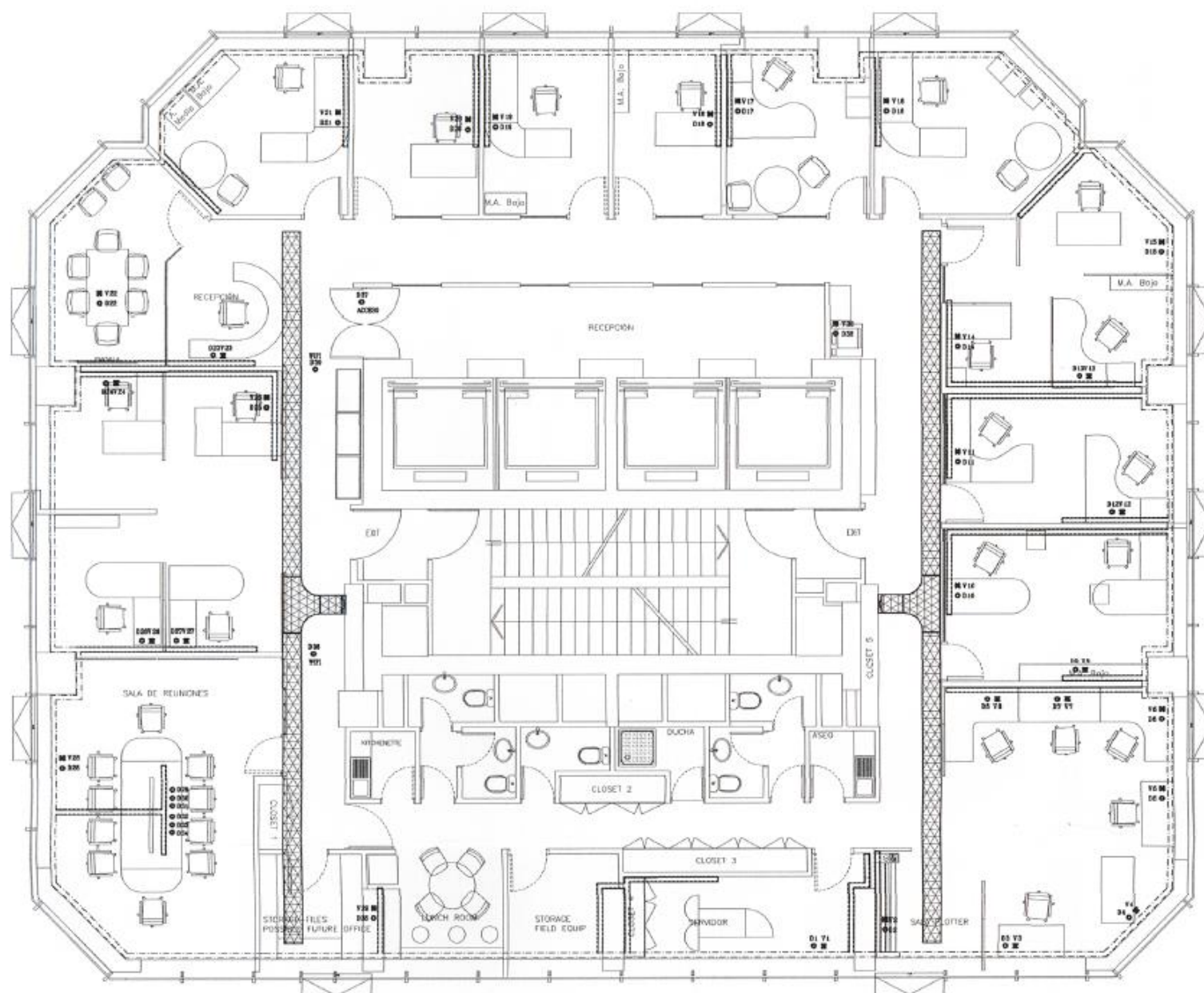
PISO 8



# Edificio Apoquindo 3039

PISO 10

Plano real



## Condiciones de arriendo

UF/m2/mes

Canon de arriendo

0,51 UF /m2 + IVA/ Primeros 2 años\*

Estacionamientos

4 UF/Unidad + IVA

Bodegas

0,3 UF/m2 + IVA

Gastos comunes

0,11 UF/ m2 / Mes aprox.

414,92 m<sup>2</sup>  
Superficie

## Condiciones:

- + Plazo mínimo 3 años
- + Disponibilidad inmediata
- + Oficina habilitada
- + A partir del tercer año la renta será de UF 0,56/m<sup>2</sup>+ IVA
- + Para visitas avisar con anticipación

# Edificio Apoquindo 3039

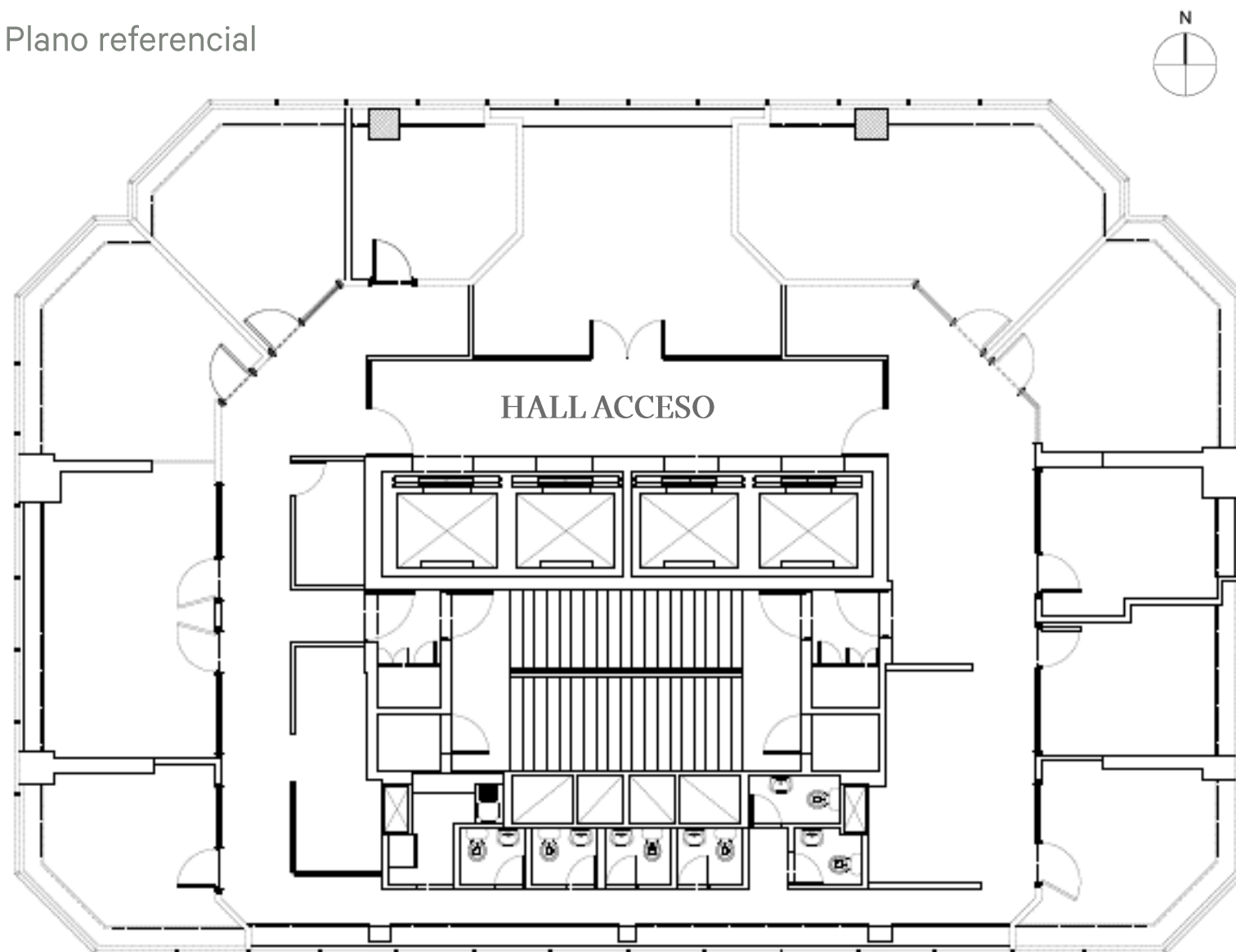
PISO 10



# Edificio Apoquindo 3039

PISO 14

Plano referencial



Condiciones de arriendo	UF/m2/mes
Canon de arriendo	0,51 UF /m2 + IVA/ Primeros 2 años*
Estacionamientos	4 UF/Unidad + IVA
Bodegas	0,3 UF/m2 + IVA
Gastos comunes	0,11 UF/ m2 / Mes aprox.

**345,86 m<sup>2</sup>**  
**Superficie**

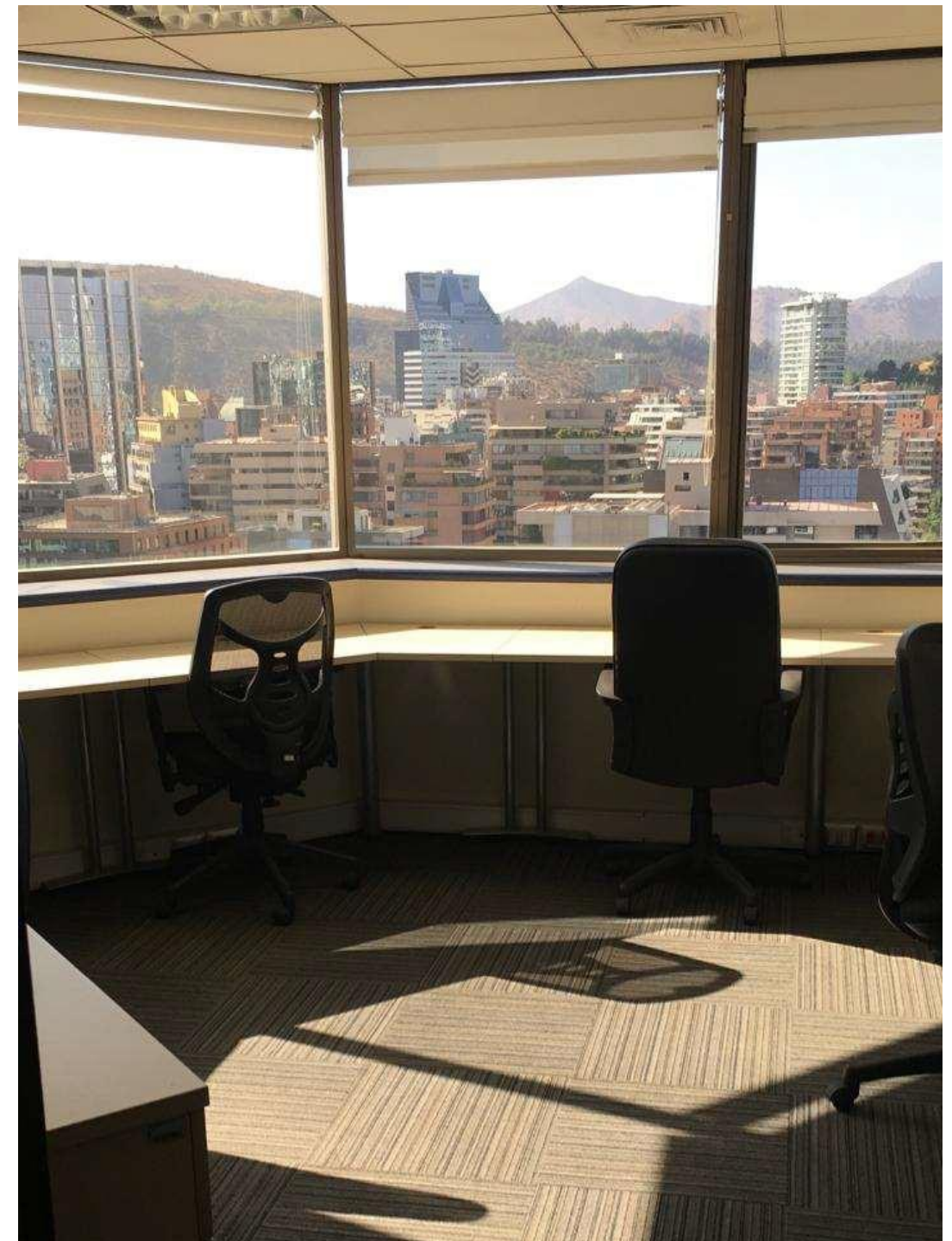
### Condiciones:

- + Plazo mínimo 3 años
- + Disponibilidad inmediata
- + Oficina habilitada
- + A partir del tercer año la renta será de UF 0,56/m<sup>2</sup>+ IVA
- + Para visitas avisar con anticipación



# Edificio Apoquindo 3039

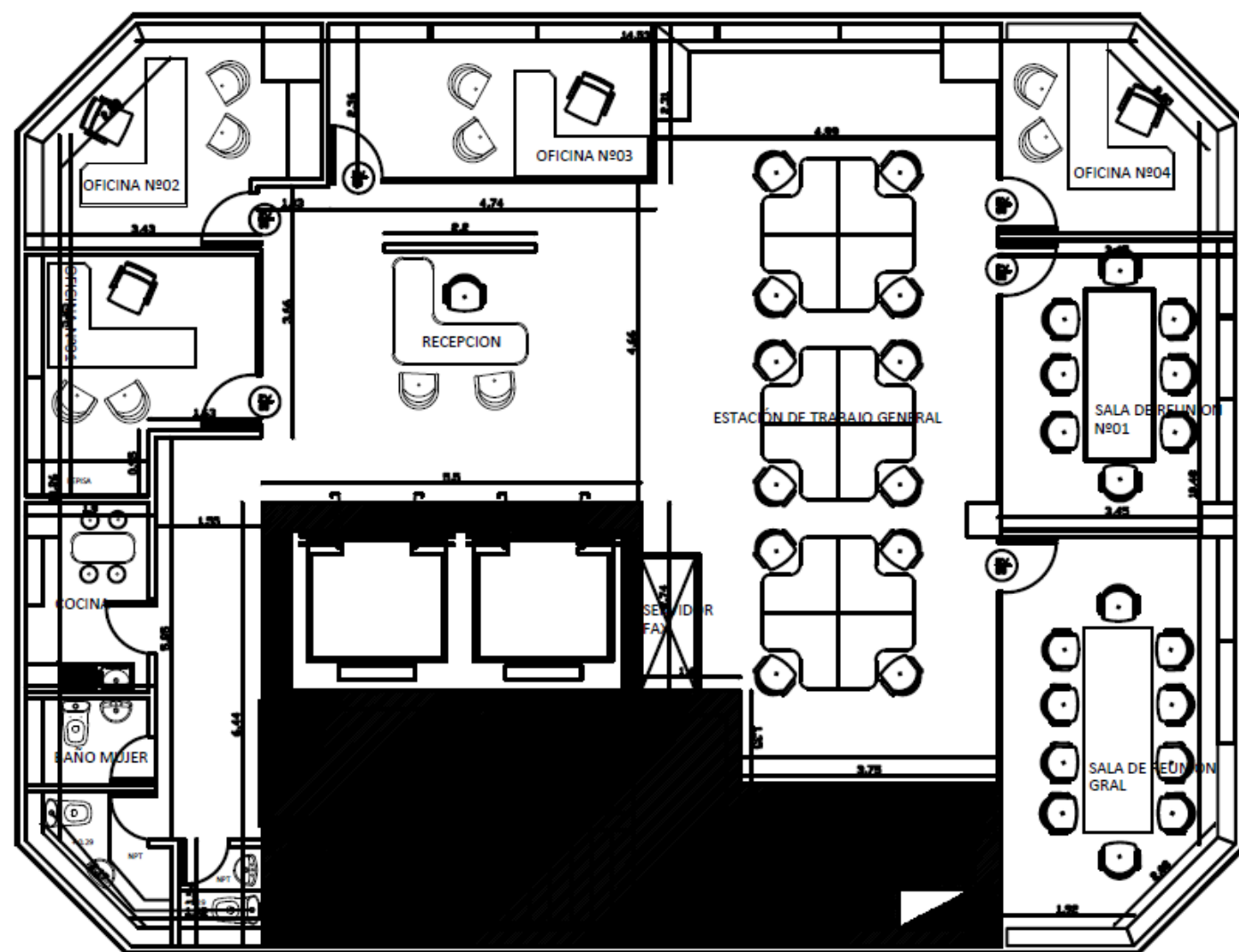
PISO 14



# Edificio Apoquindo 3039

PISO 17

Plano referencial



## Condiciones de arriendo

UF/m2/mes

Canon de arriendo	0,52 UF /m2 + IVA/ Primeros 2 años*
Estacionamientos	4 UF/Unidad + IVA
Bodegas	0,3 UF/m2 + IVA
Gastos comunes	0,11 UF/ m2 / Mes aprox.

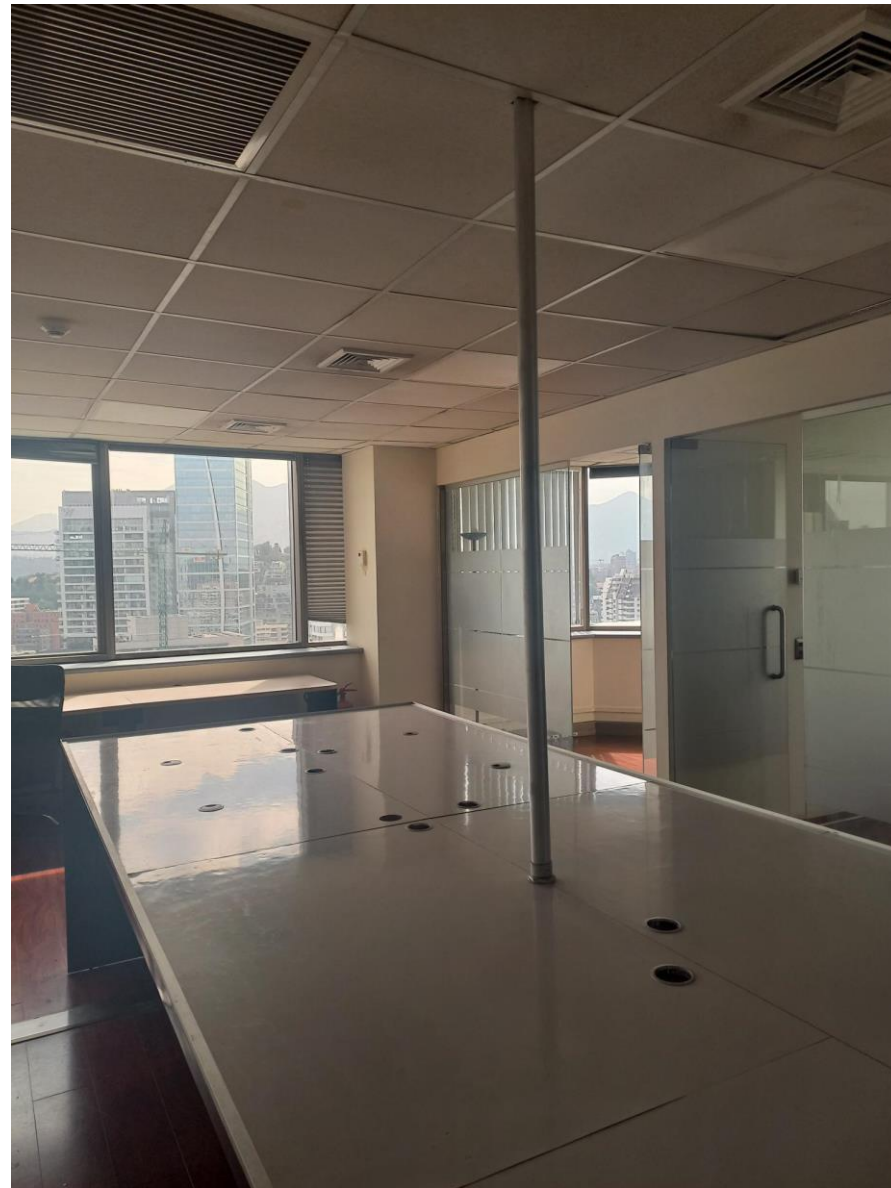
193,27 m<sup>2</sup>  
Superficie

## Condiciones:

- + Plazo mínimo 3 años
- + Disponibilidad inmediata
- + Oficina habilitada
- + A partir del tercer año la renta será de UF 0,56/m<sup>2</sup>+ IVA
- + Para visitas avisar con anticipación

# Edificio Apoquindo 3039

PISO 17



## Edificio Apoquindo 3039

Av. Apoquindo 3039, Las Condes, Santiago, Chile.

Asset Management



### Comisión al corredor:

- + Se pagará un 2% + IVA.
- + Para el cálculo de la comisión sólo se considerarán las de rentas netas efectivas al momento de la firma del contrato
- + No se considerarán rentas posteriores a la fecha de la primera opción de salida anticipada
- + No se considerará periodo de gracia

### Contactar a

**Luis Felipe Barriga**

Account Manager  
+569 9367 6643  
[luis.barriga@cbre.com](mailto:luis.barriga@cbre.com)

**Pilar van Wersch**

Account Manager  
+569 9882 7416  
[Pilar.vanwersch@cbre.com](mailto:Pilar.vanwersch@cbre.com)

**Yash J. Kanjani**

Account Manager  
+569 5818 2399  
[Yash.kanjani@cbre.com](mailto:Yash.kanjani@cbre.com)

**Manuela Labarca**

Account Manager  
+569 7550 3113  
[Manuela.labarca@cbre.com](mailto:Manuela.labarca@cbre.com)

© 2021 CBRE, Inc. Todos los derechos reservados. Esta información se ha obtenido de fuentes consideradas confiables, pero no se ha verificado su exactitud o integridad. Se debe realizar una investigación cuidadosa e independiente de la propiedad y verificar toda la información. El uso de estas imágenes sin el consentimiento expreso y por escrito del propietario está prohibido..