

Edificio Torre Amunátegui

Catedral 1401, Esquina Hnos. Amunátegui, Santiago.



Edificio Torre Amunátegui

Catedral 1401, Esquina Hnos. Amunátegui, Santiago.

Torre ubicada estratégicamente en el Centro de Santiago, específicamente en la calle Catedral, con acceso directo a una amplia gama de servicios.

Su ubicación es privilegiada, ya que cuenta con cercanía al Metro Santa Ana el cual cuenta con acceso a las líneas 2 y 5 del Metro.

El proyecto cuenta con sistema de vigilancia 24 hrs., acceso vehicular y peatonal controlado, sistema centralizado de detección de incendios y sistema de climatización VRV.

CARACTERÍSTICAS GENERALES DEL EDIFICIO

- + Plantas habilitadas
- + Control de acceso peatonal
- + Grupo electrógeno de 300 KVA
- + Sistema centralizado para detección y extinción de incendios
- + Red de sprinklers en hall de cada piso y acometidas para las oficinas
- + Sistema de seguridad con circuito cerrado de TV (CCTV)
- + Climatización en base a 2 Chillers

27

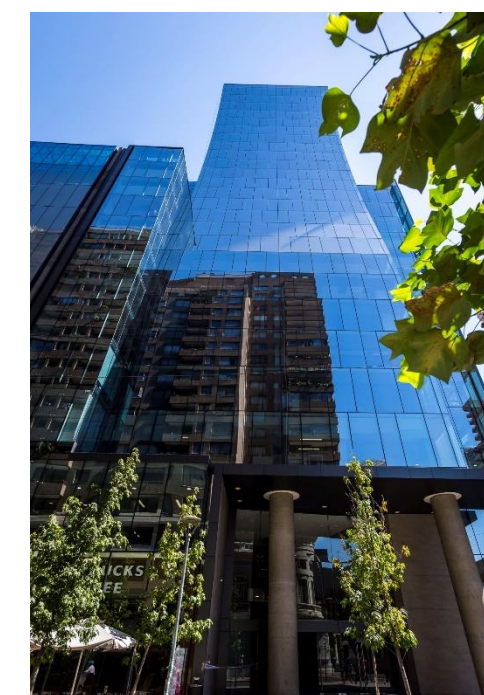
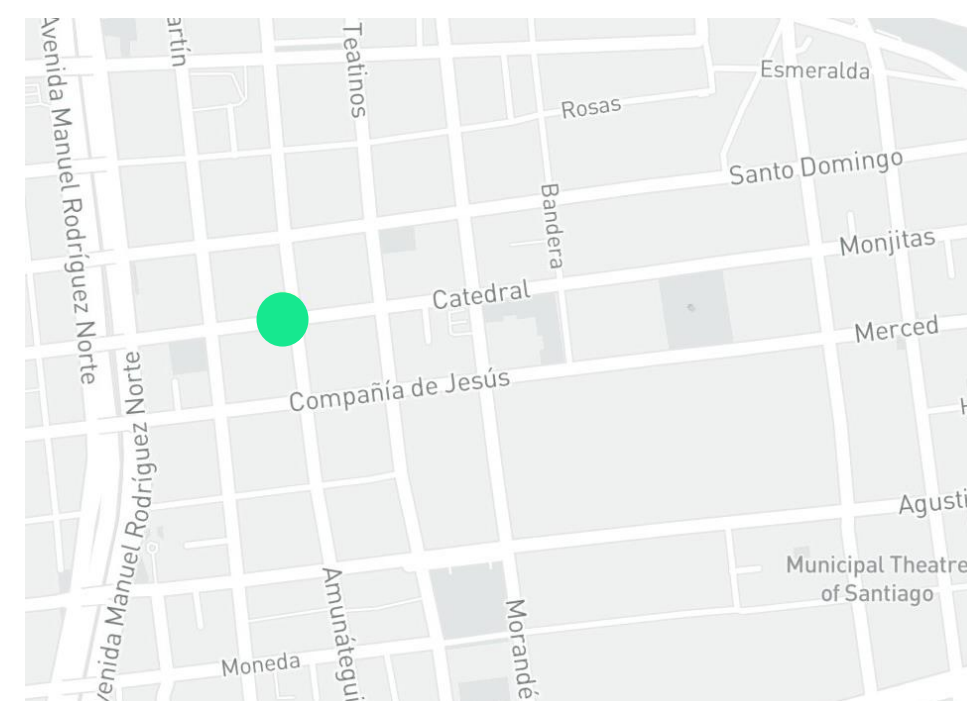
Pisos

10

Ascensores

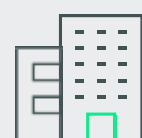
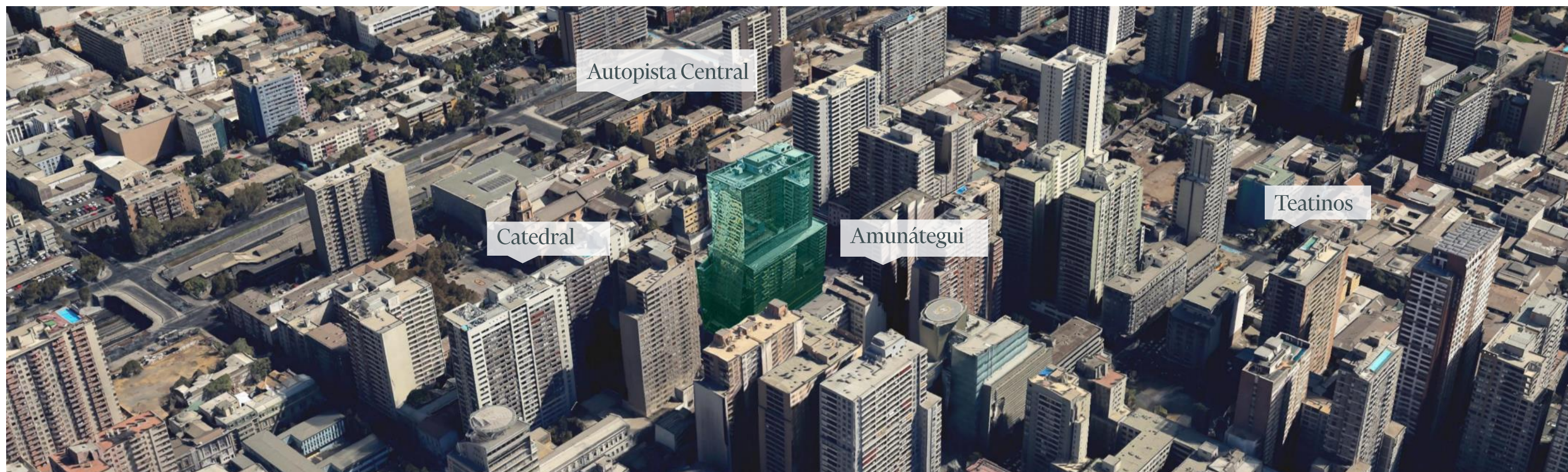
2015

Año



Edificio Torre Amunátegui

Catedral 1401, Esquina Hnos. Amunátegui, Santiago.



Edificio clase A



Cercanía metro
Santa Ana



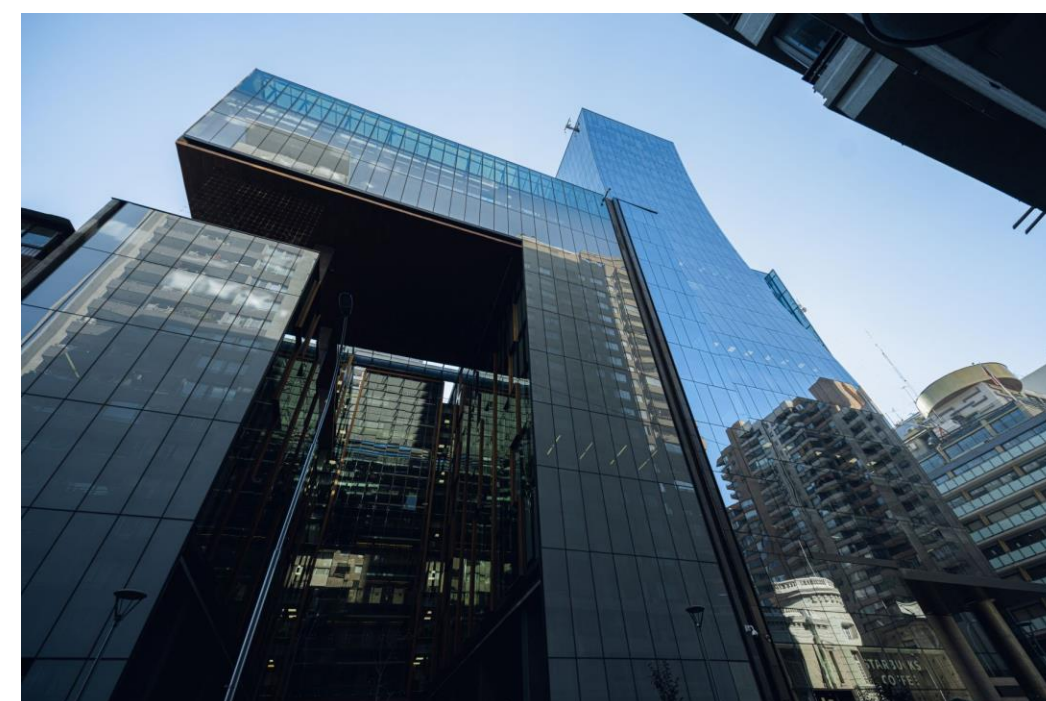
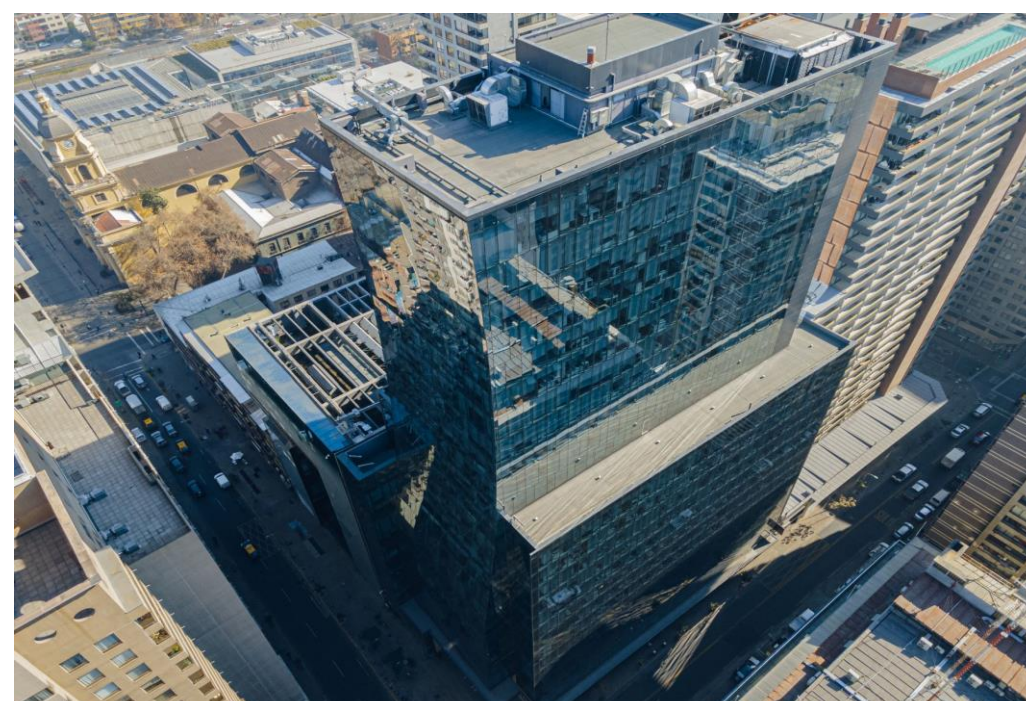
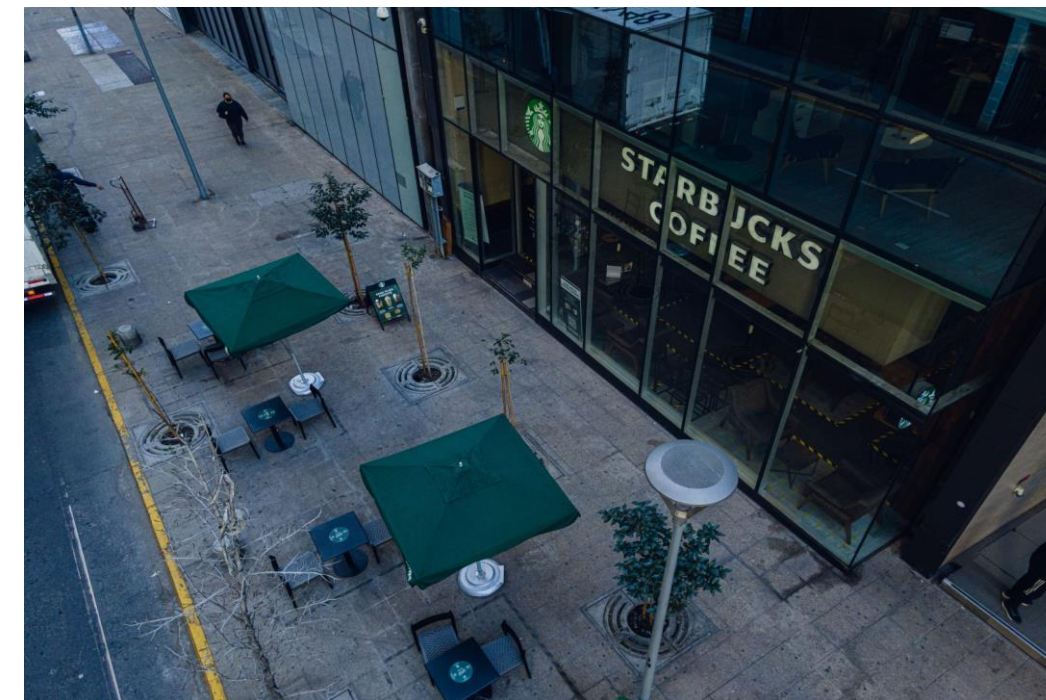
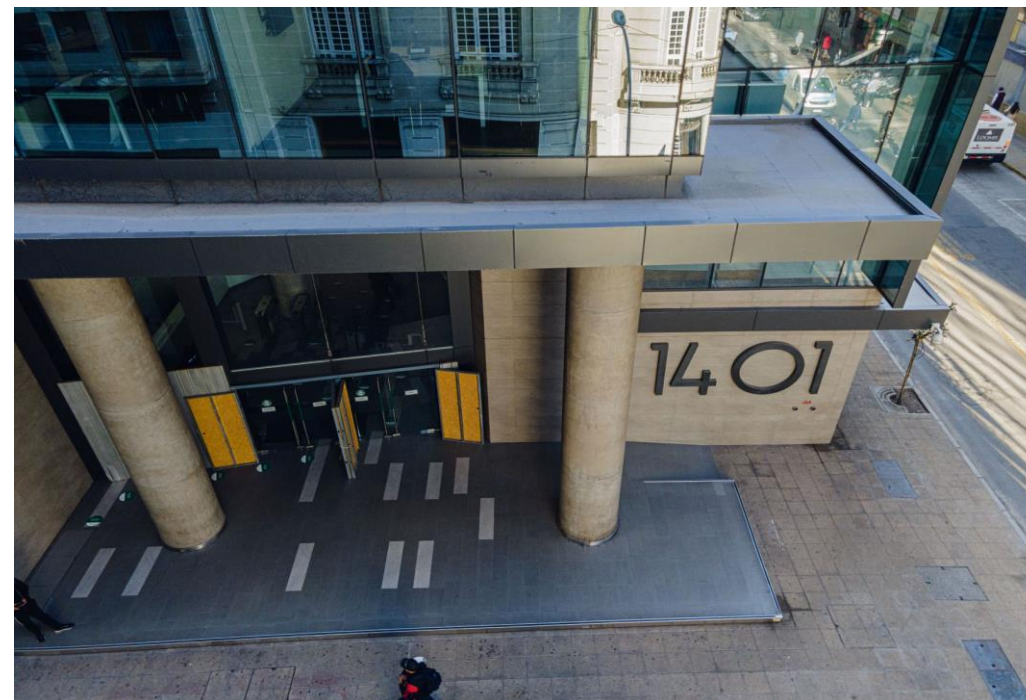
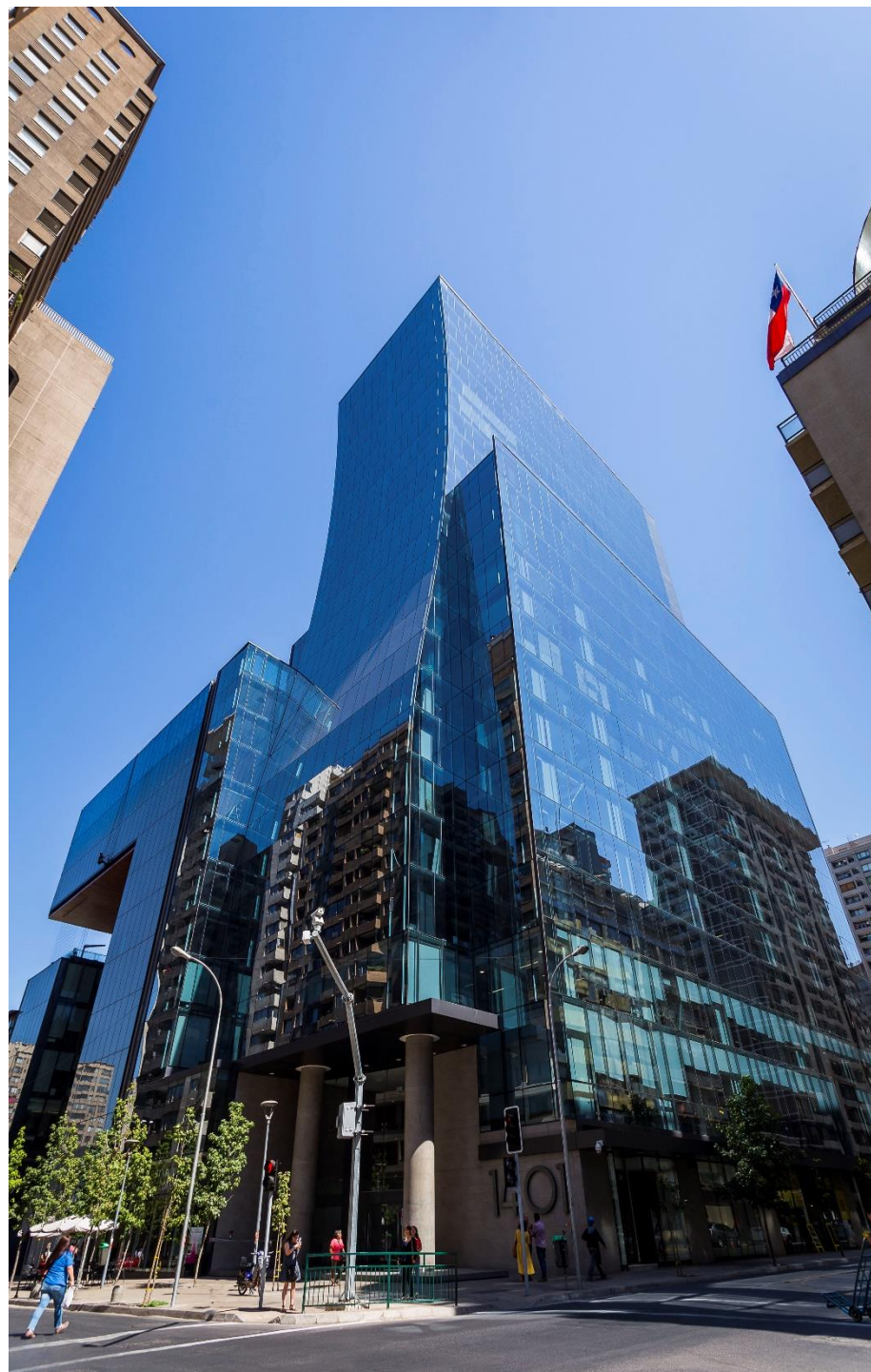
Alta afluencia
peatonal



Grupo
Electrógeno

Edificio Torre Amunátegui

Catedral 1401, Esquina Hnos. Amunátegui, Santiago.



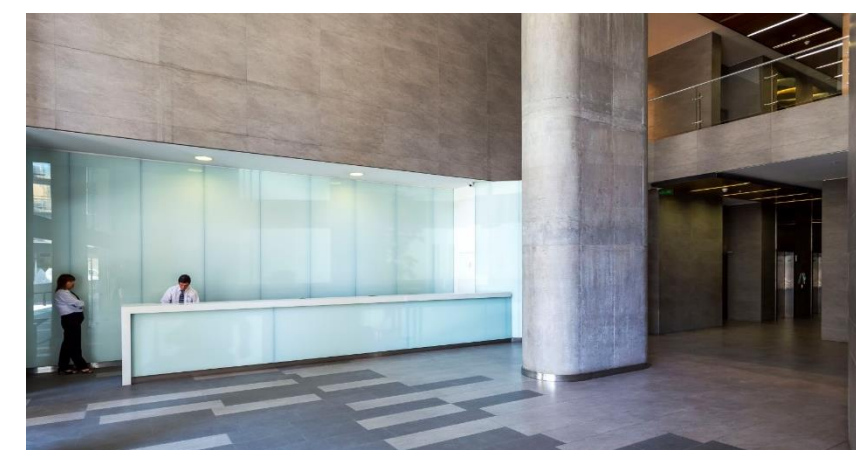
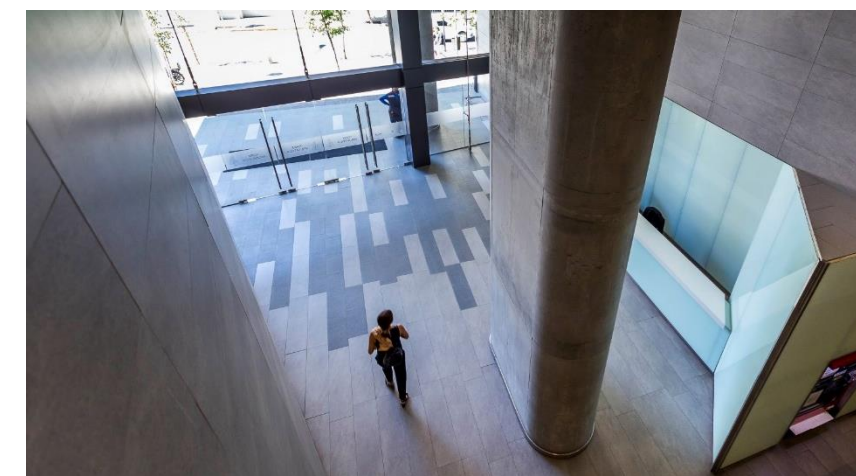
Edificio Torre Amunátegui

Catedral 1401, Esquina Hnos. Amunátegui, Santiago.

Pisos/Oficinas	m ²	UF/m ² /mes	Condiciones de Entrega	Disponibilidad
Local 104	421,7	0,45 + IVA	Obra en bruto	Inmediata
Piso 4	1065,91	0,36 + IVA	Habilitada	Disponible desde Abril 2024
Piso 5	1066,06	0,36 + IVA	Habilitada	Disponible desde Abril 2024
Piso 6	1065,58	0,36 + IVA	Habilitada	Disponible desde Abril 2024
Piso 12	994,06	0,36 + IVA	Habilitada	Disponible desde Abril 2024
Piso 13	987,98	0,36 + IVA	Habilitada	Disponible desde Abril 2024
Oficina 1901	122,29	0,37 + IVA	Habilitada	Disponible desde Abril 2024
Oficina 1902	167,86	0,37 + IVA	Habilitada	Disponible desde Abril 2024
Piso 20	603,05	0,37 + IVA	Habilitada	Disponible desde Abril 2024
Piso 21	602,94	0,37 + IVA	Habilitada	Disponible desde Abril 2024
Piso 22	603,75	0,37 + IVA	Habilitada	Disponible desde Abril 2024
Piso 23	605,48	0,37 + IVA	Habilitada	Disponible desde Abril 2024
Piso 24	608,12	0,37 + IVA	Habilitada	Disponible desde Abril 2024
Piso 25	611,67	0,37 + IVA	Habilitada	Disponible desde Abril 2024

CONDICIONES DE ARRIENDO

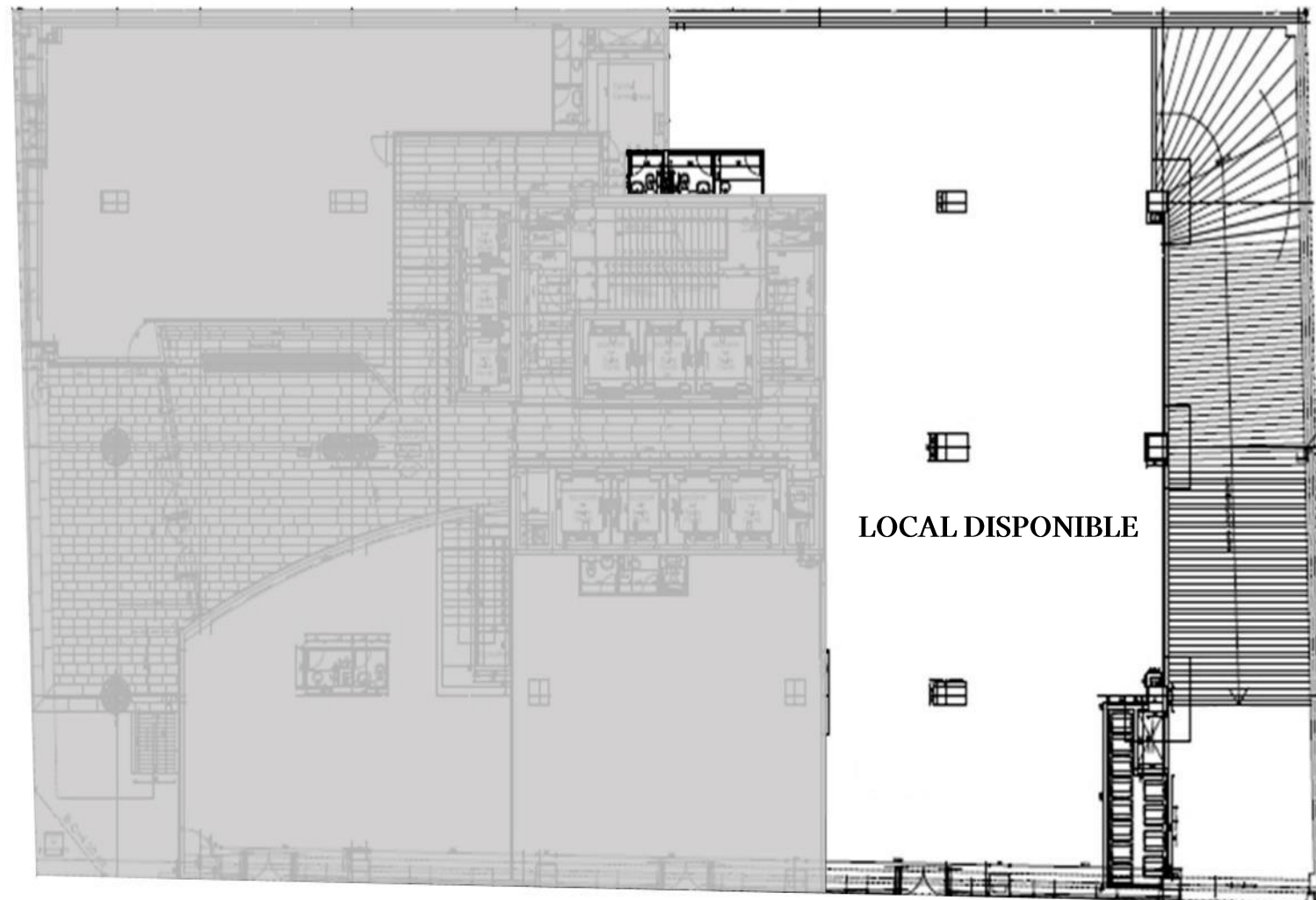
- + Estacionamientos a 4 UF/unid/mes + IVA
- + Bodegas a 0,3 UF/m² /mes + IVA
- + Gasto común aprox: 0,11 UF/m² /mes (variable)



Edificio Torre Amunátegui

LOCAL 104

Plano referencial



Condiciones de arriendo

UF/m2/mes

Canon de arriendo

0,45 UF /m² + IVA

Estacionamientos

4 UF/Unidad + IVA

Bodegas

0,3 UF/m² + IVA

Gastos comunes

0,11 UF/ m² / Mes aprox.

421,70 m²
Superficie

Condiciones:

- + Se considerará reajuste al alza en la renta a partir del mes 37, equivalente al 5%.
- + Disponibilidad Inmediata
- + Obra en bruto
- + Para visitas avisar con anticipación

Edificio Torre Amunátegui

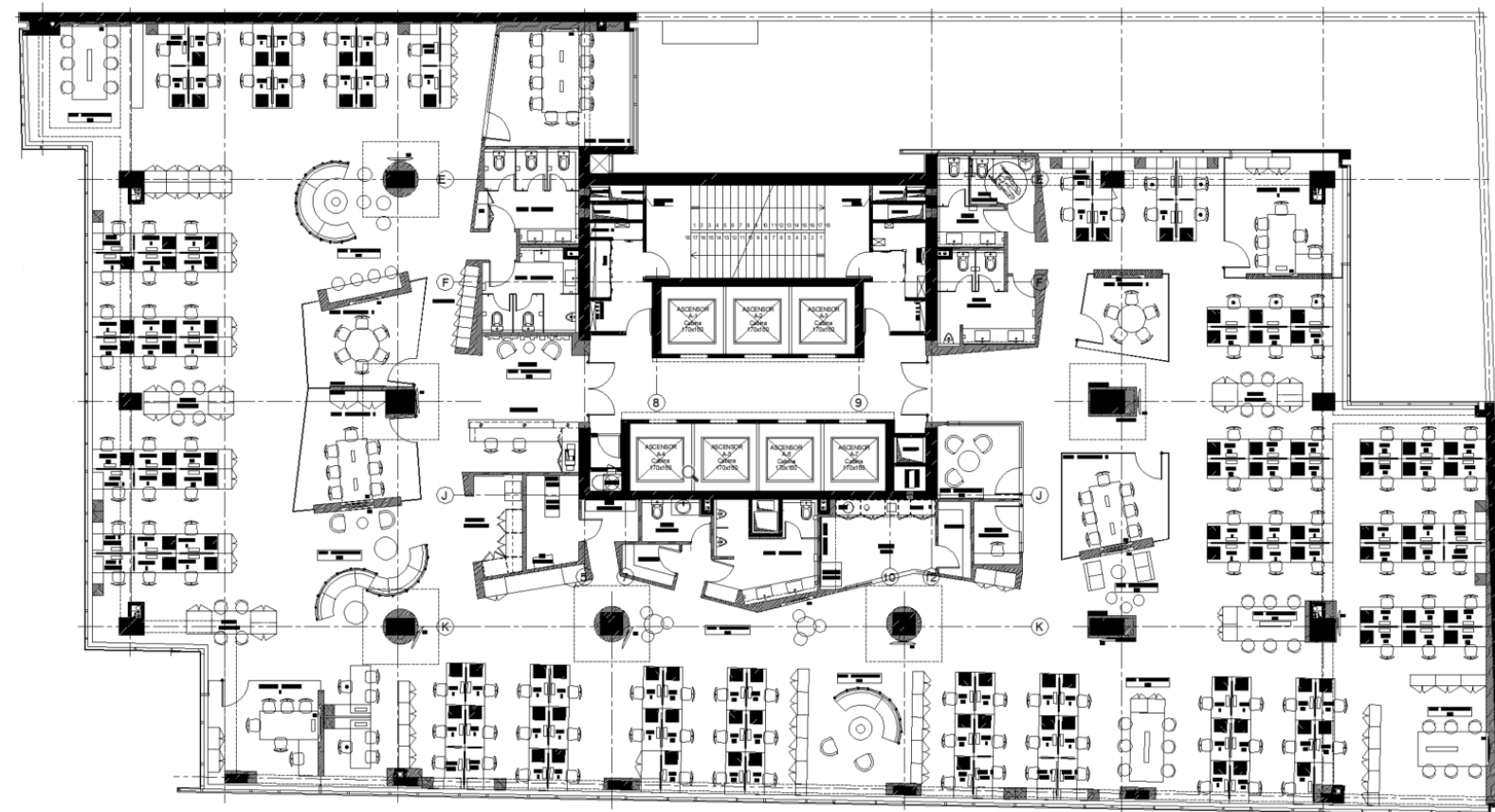
LOCAL 4



Edificio Torre Amunátegui

PISO 4

Plano referencial



Condiciones de arriendo

UF/m2/mes

Canon de arriendo

0,36 UF /m² + IVA

Estacionamientos

4 UF/Unidad + IVA

Bodegas

0,3 UF/m² + IVA

Gastos comunes

0,11 UF/ m² / Mes aprox.

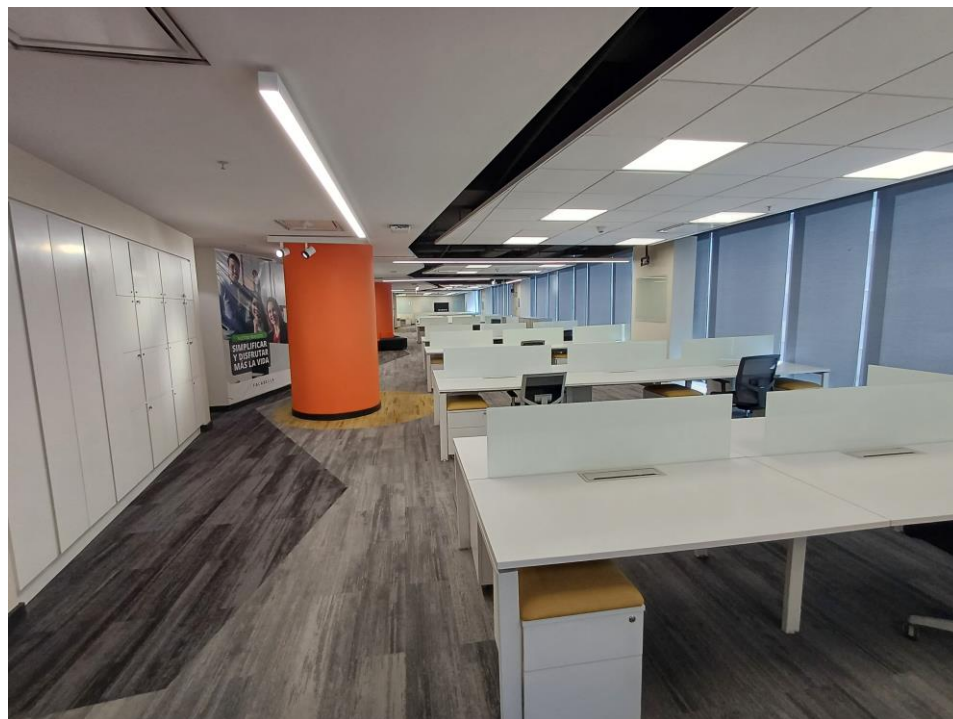
1065,91 m²
Superficie

Condiciones:

- + Se considerará reajuste al alza en la renta a partir del mes 37, equivalente al 5%.
- + Disponibilidad Abril 2024
- + Oficina habilitada
- + Para visitas avisar con anticipación

Edificio Torre Amunátegui

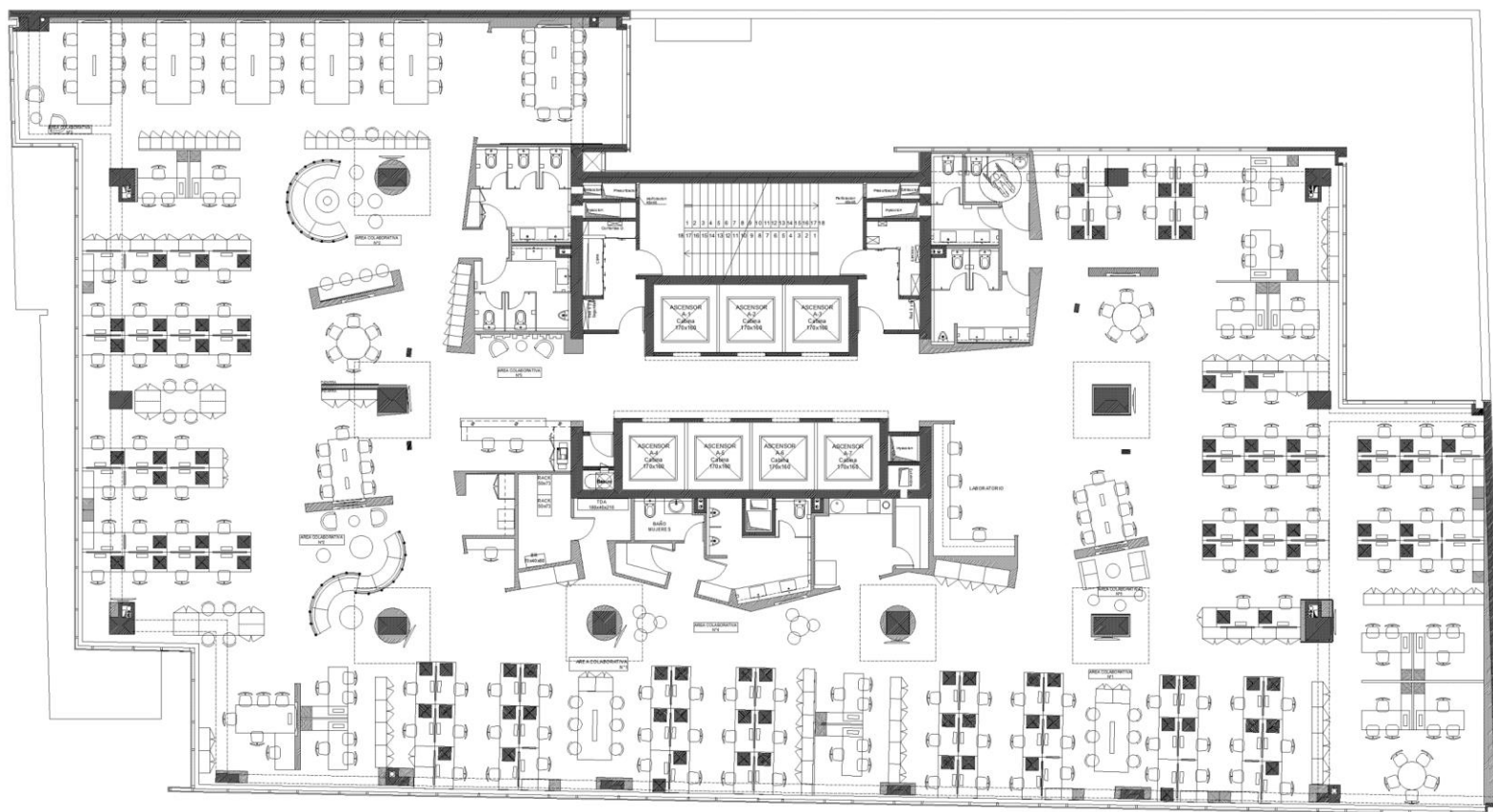
PISO 4



Edificio Torre Amunátegui

PISO 5

Plano referencial



Condiciones de arriendo

UF/m2/mes

Canon de arriendo

0,36 UF /m² + IVA

Estacionamientos

4 UF/Unidad + IVA

Bodegas

0,3 UF/m² + IVA

Gastos comunes

0,11 UF/ m² / Mes aprox.

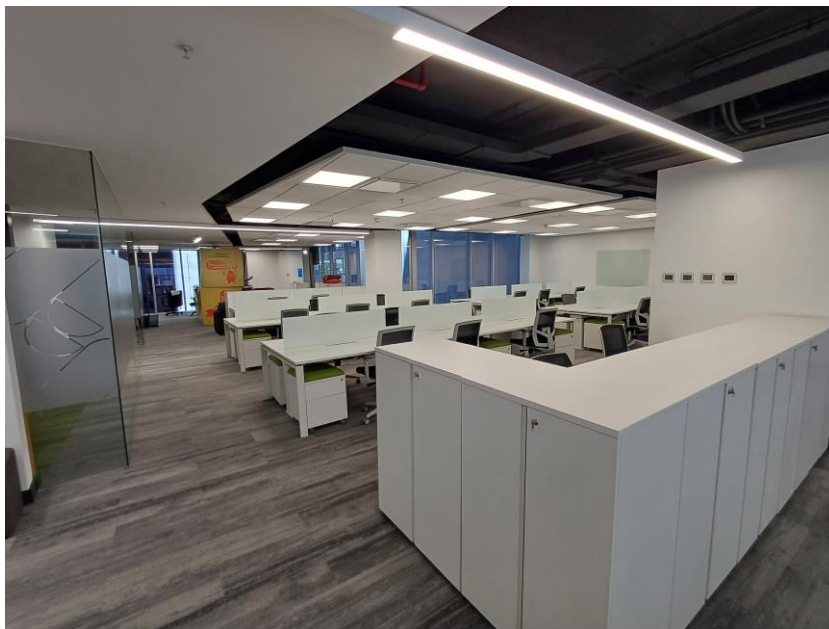
1066,06 m²
Superficie

Condiciones:

- + Se considerará reajuste al alza en la renta a partir del mes 37, equivalente al 5%.
- + Disponibilidad Abril 2024
- + Oficina habilitada
- + Para visitas avisar con anticipación

Edificio Torre Amunátegui

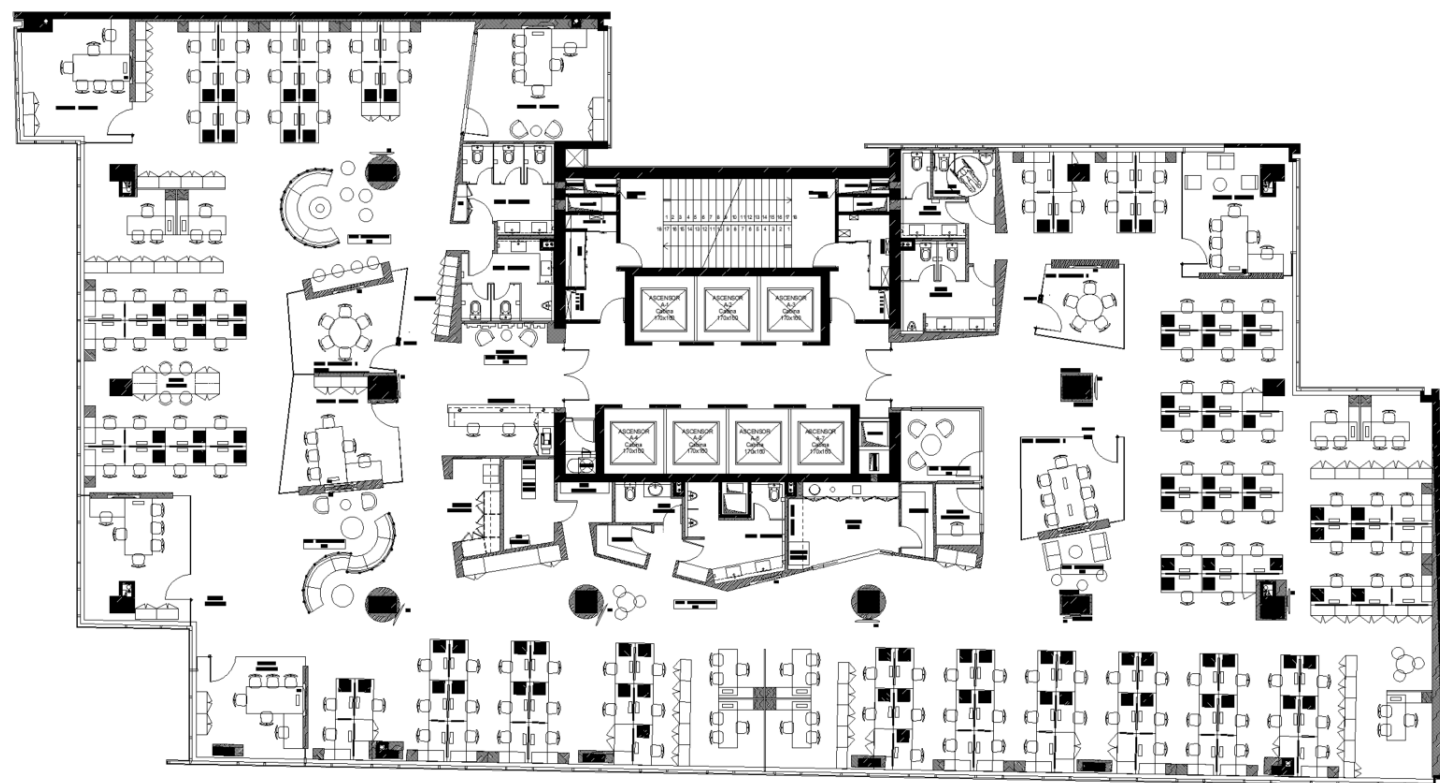
PISO 5



Edificio Torre Amunátegui

PISO 6

Plano referencial



Condiciones de arriendo	UF/m2/mes
Canon de arriendo	0,36 UF /m ² + IVA
Estacionamientos	4 UF/Unidad + IVA
Bodegas	0,3 UF/m ² + IVA
Gastos comunes	0,11 UF/ m ² / Mes aprox.

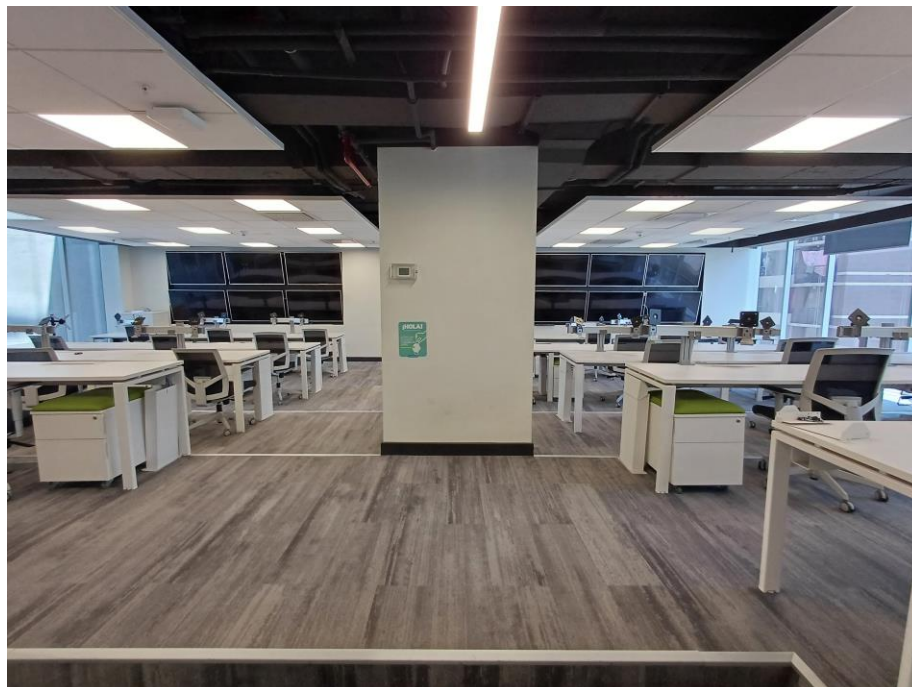
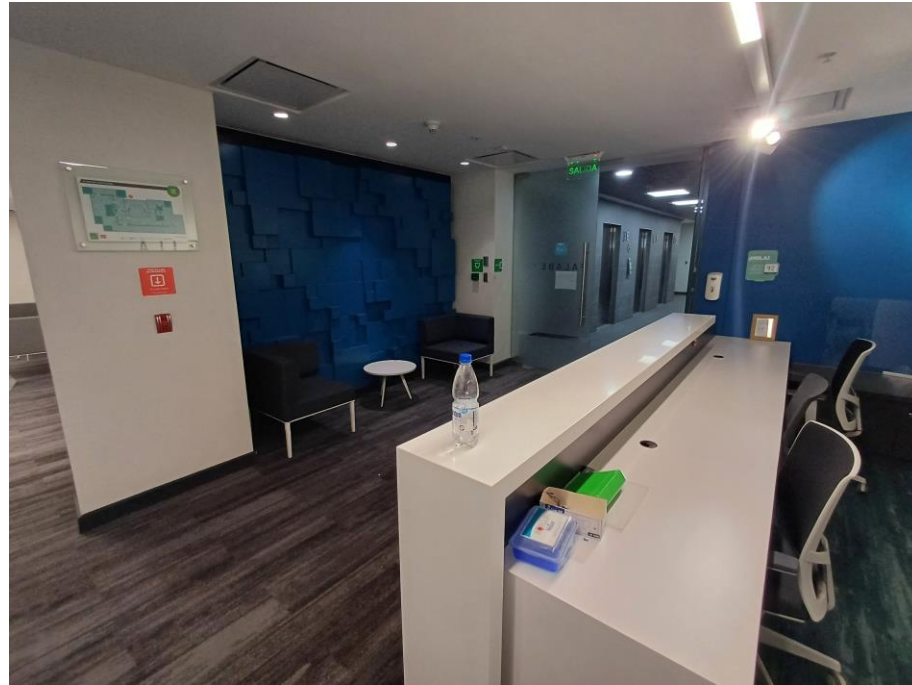
1065,58 m²
Superficie

Condiciones:

- + Se considerará reajuste al alza en la renta a partir del mes 37, equivalente al 5%.
- + Disponibilidad Abril 2024
- + Oficina habilitada
- + Para visitas avisar con anticipación

Edificio Torre Amunátegui

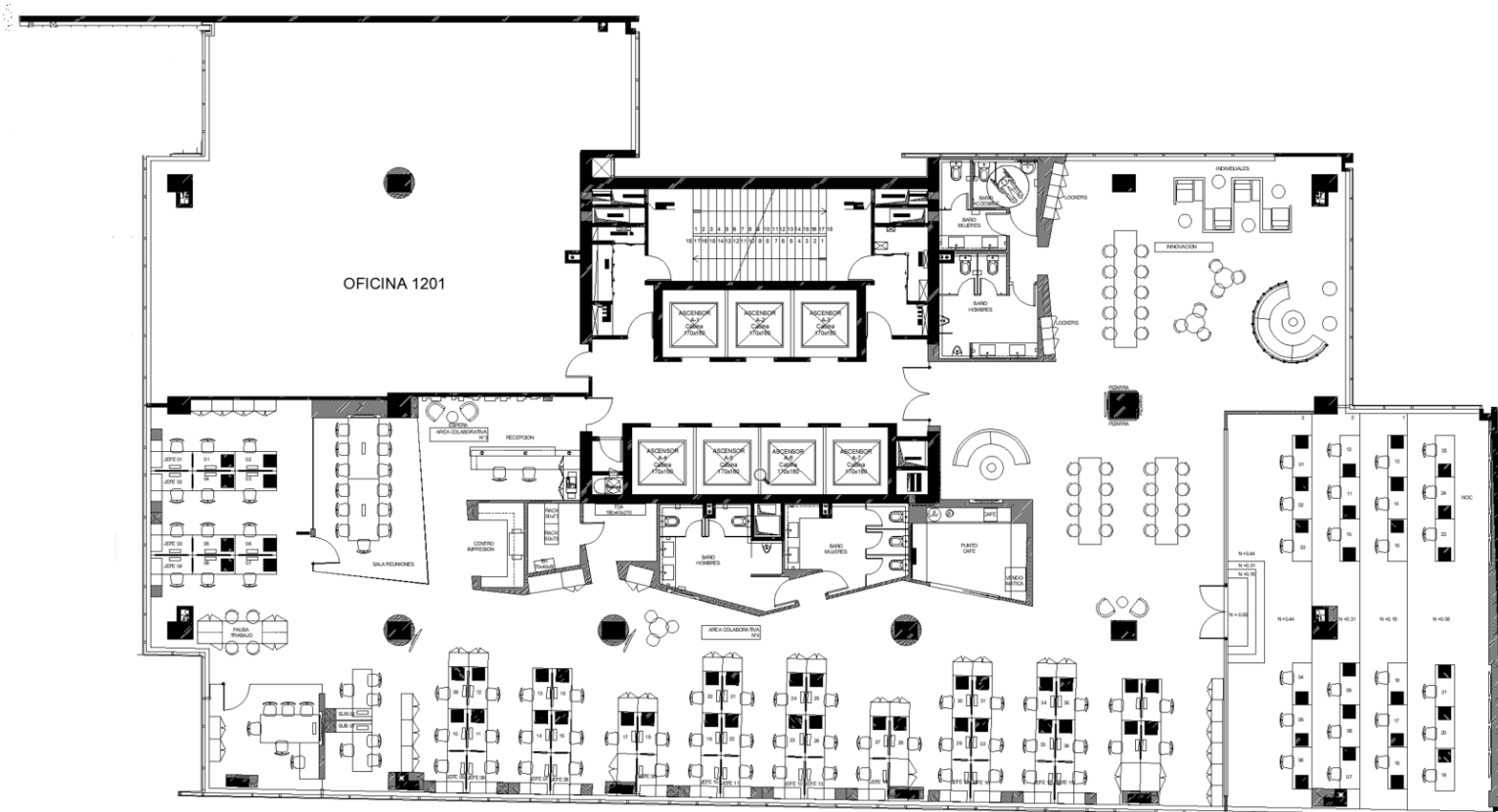
PISO 6



Edificio Torre Amunátegui

PISO 12

Plano referencial



Condiciones de arriendo	UF/m2/mes
Canon de arriendo	0,36 UF /m ² + IVA
Estacionamientos	4 UF/Unidad + IVA
Bodegas	0,3 UF/m ² + IVA
Gastos comunes	0,11 UF/ m ² / Mes aprox.

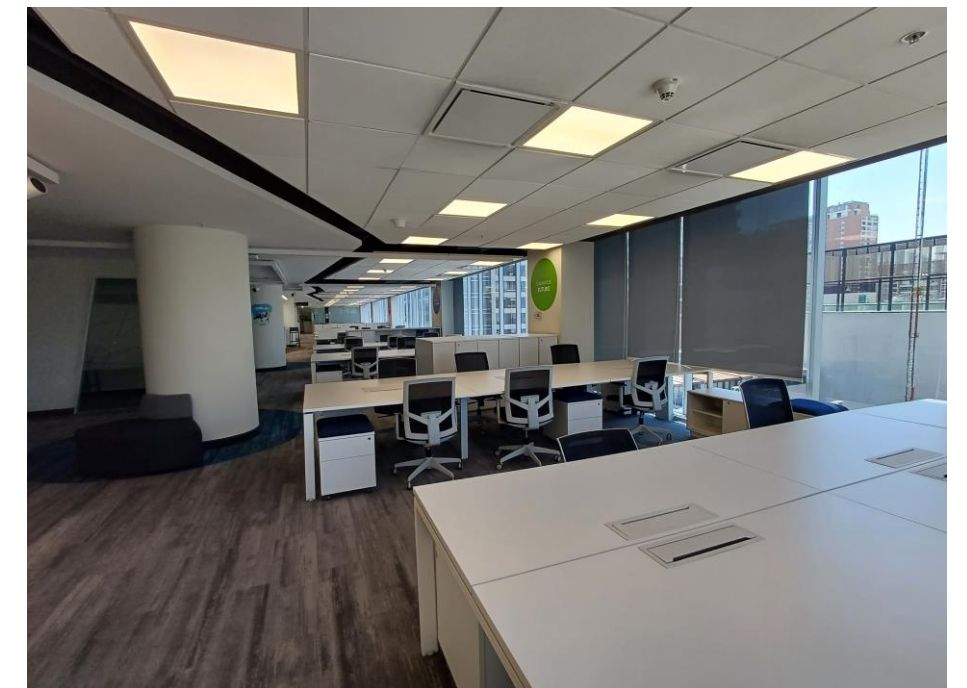
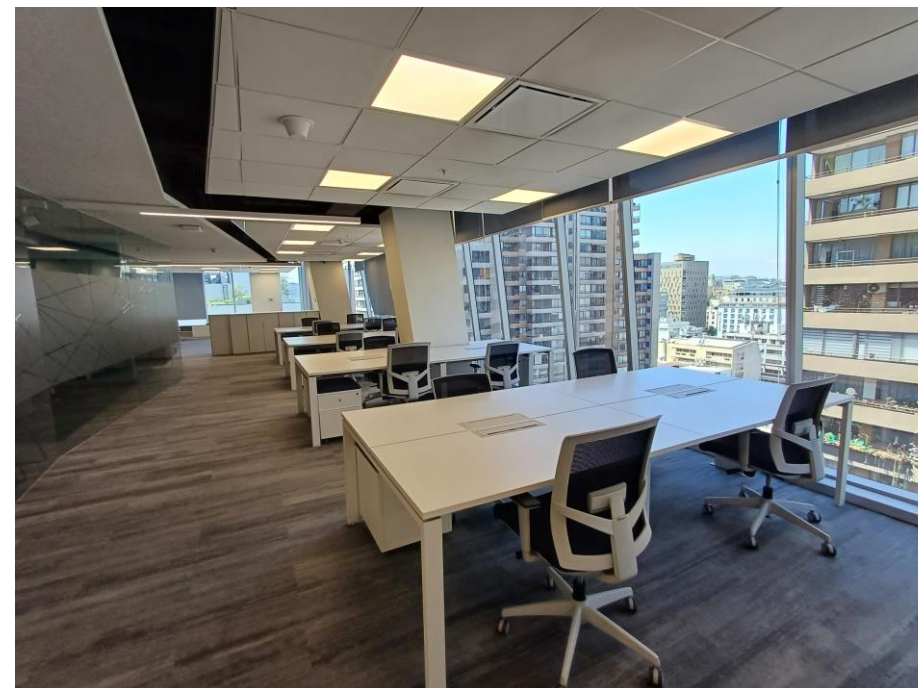
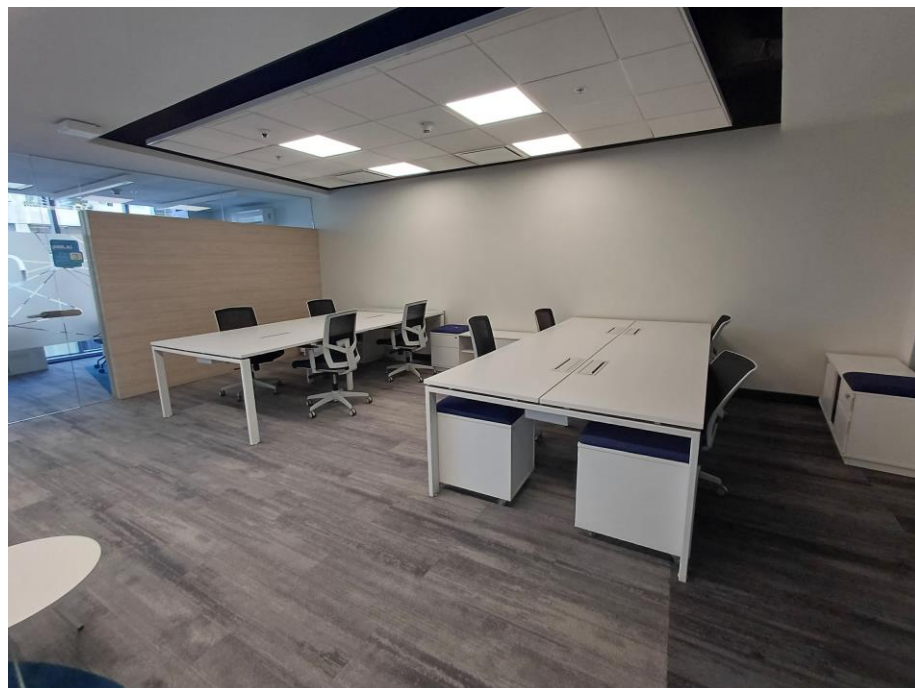
994,06 m²
Superficie

Condiciones:

- + Se considerará reajuste al alza en la renta a partir del mes 37, equivalente al 5%.
- + Disponibilidad Abril 2024
- + Oficina habilitada
- + Para visitas avisar con anticipación

Edificio Torre Amunátegui

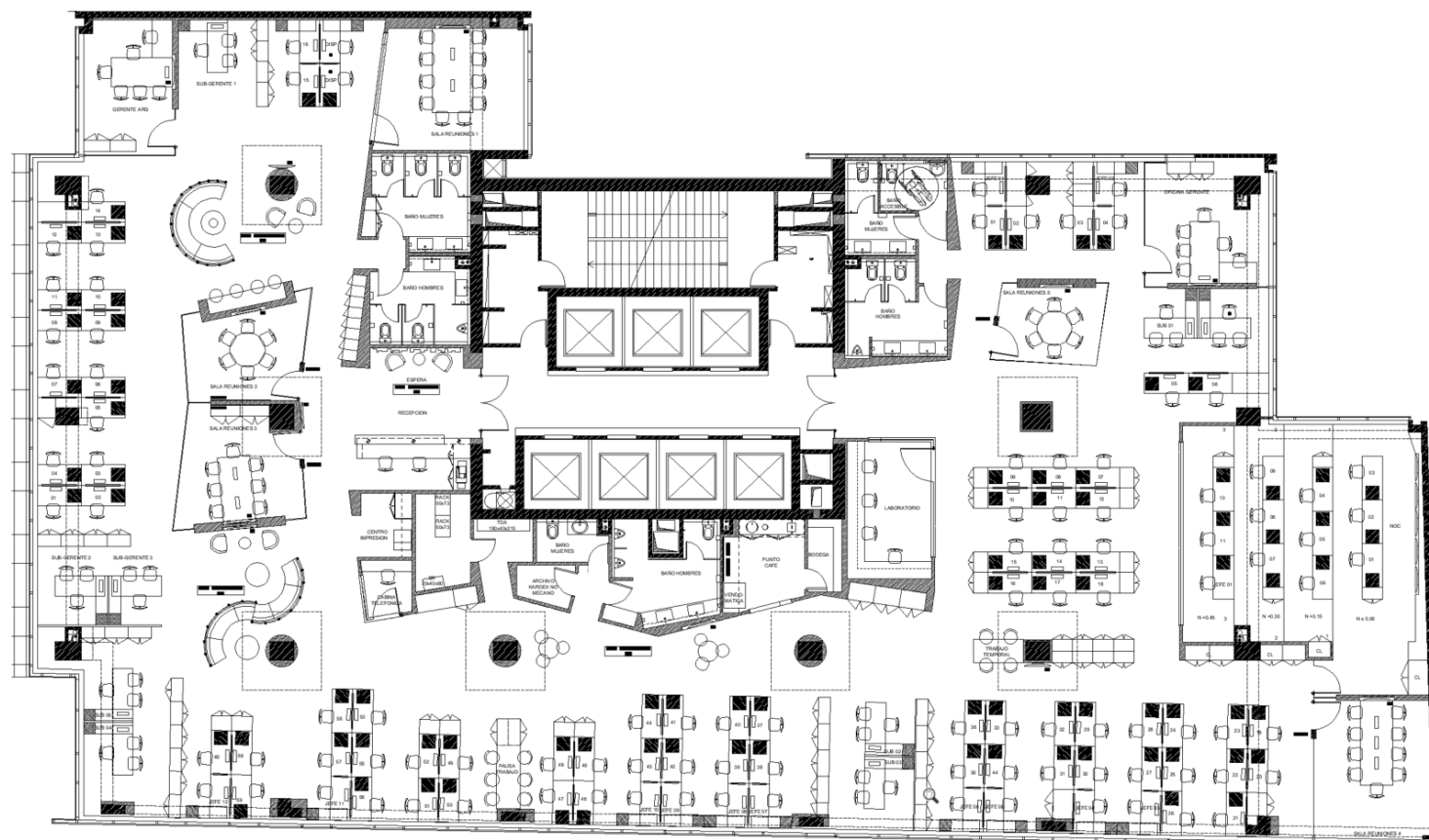
PISO 12



Edificio Torre Amunátegui

PISO 13

Plano referencial



Condiciones de arriendo

UF/m2/mes

Canon de arriendo

0,36 UF /m² + IVA

Estacionamientos

4 UF/Unidad + IVA

Bodegas

0,3 UF/m² + IVA

Gastos comunes

0,11 UF/ m² / Mes aprox.

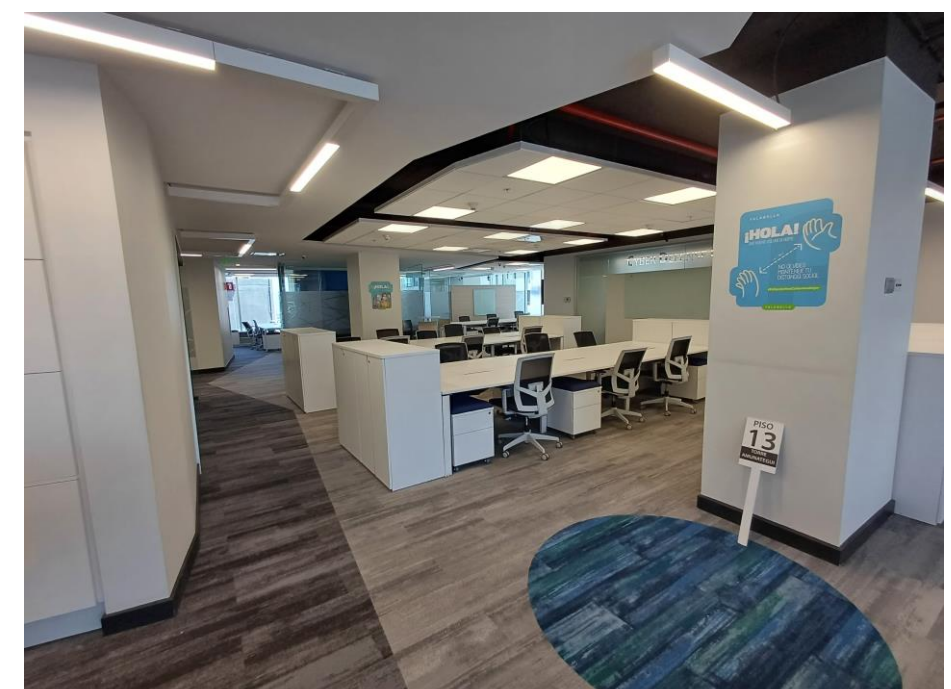
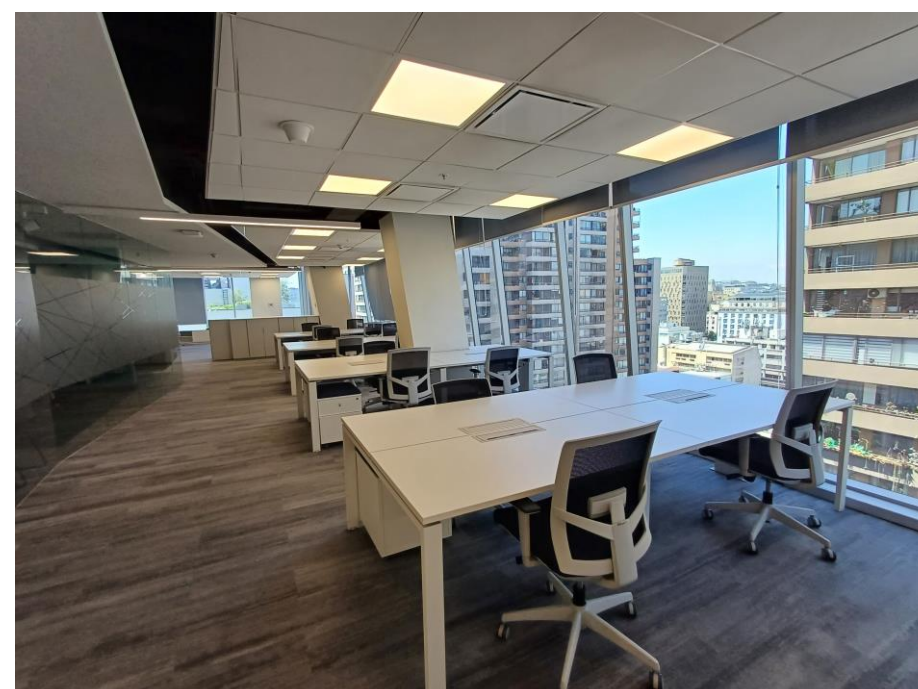
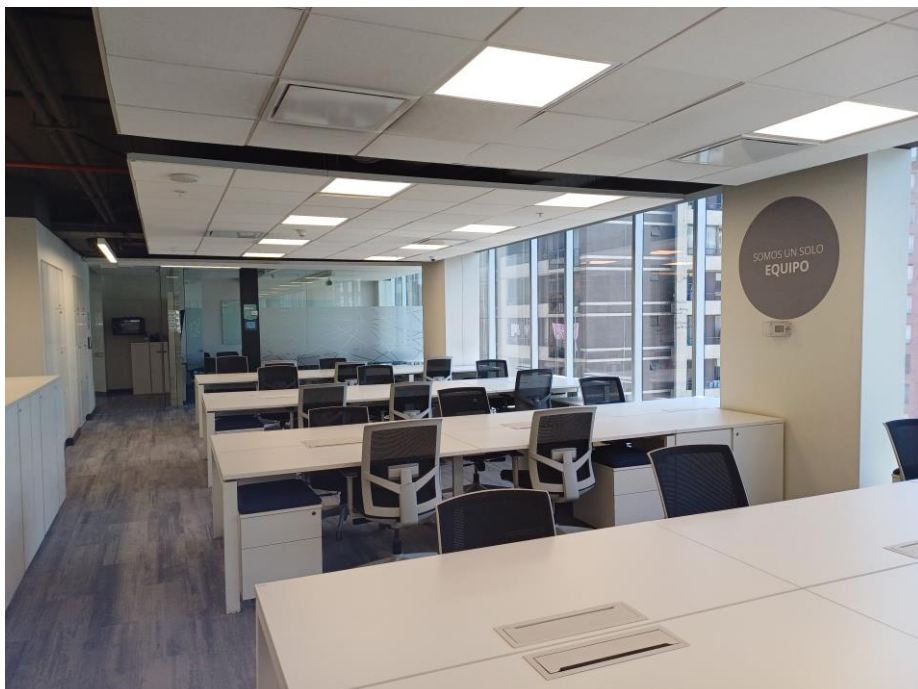
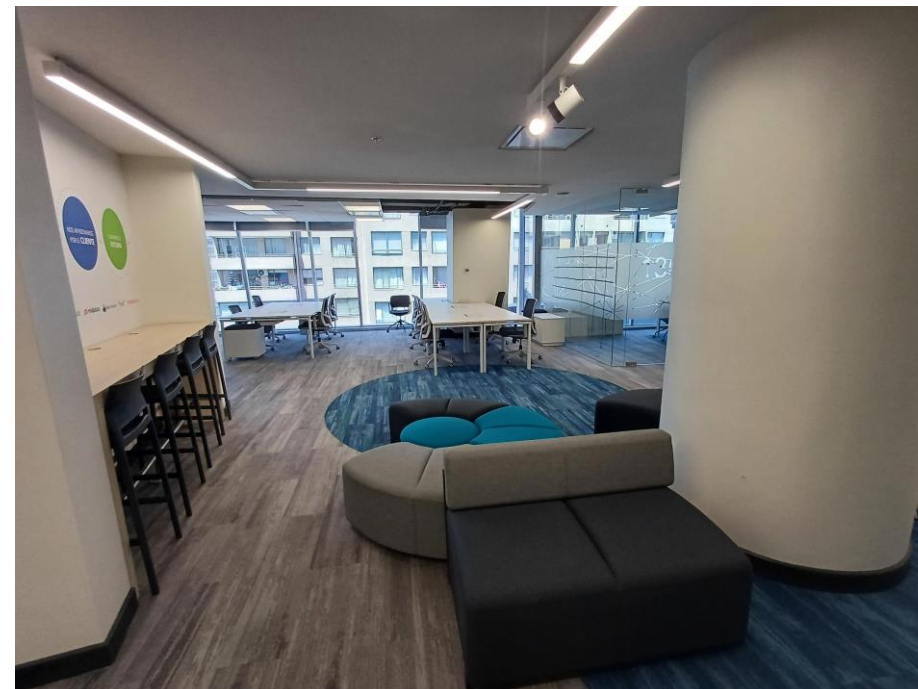
987,98 m²
Superficie

Condiciones:

- + Se considerará reajuste al alza en la renta a partir del mes 37, equivalente al 5%.
- + Disponibilidad Abril 2024
- + Oficina habilitada
- + Para visitas avisar con anticipación

Edificio Torre Amunátegui

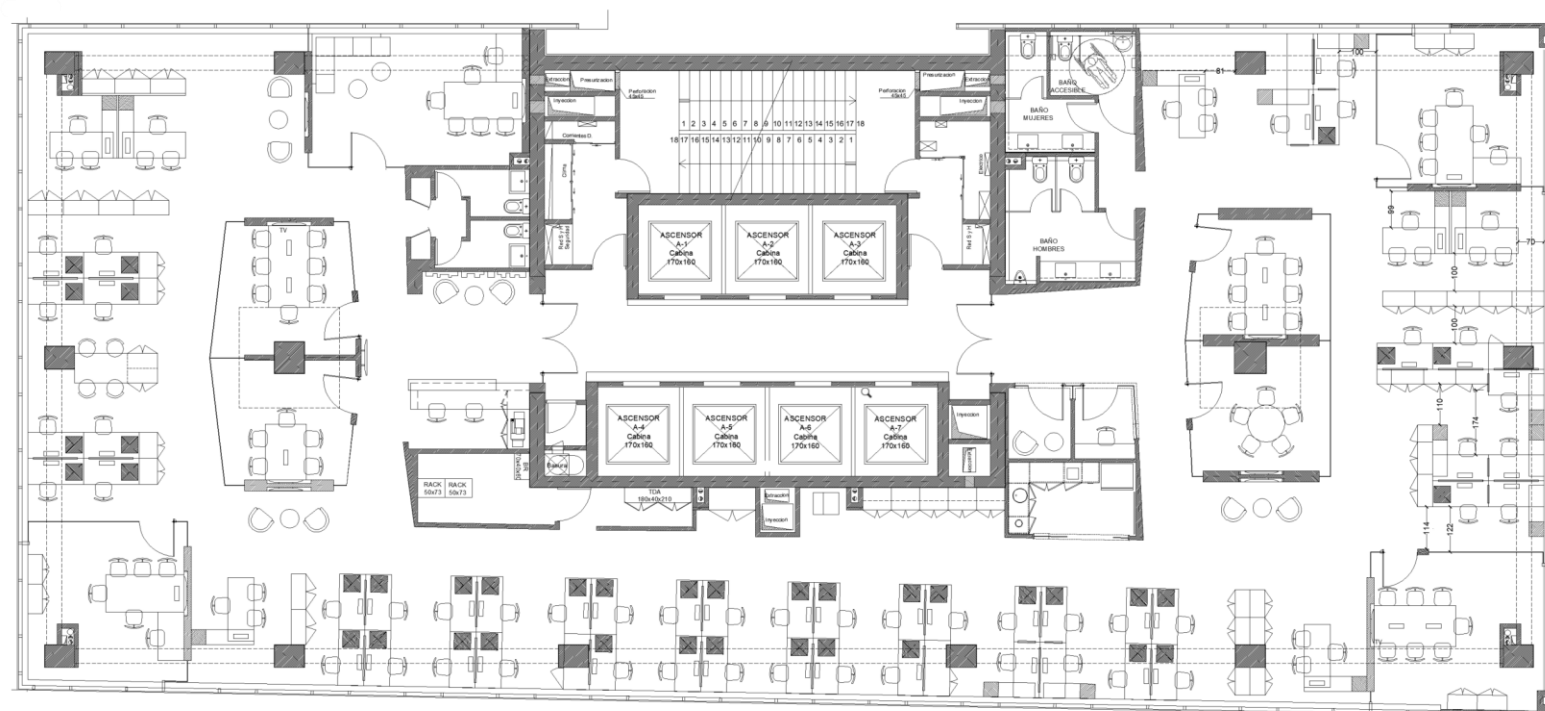
PISO 13



Edificio Torre Amunátegui

OFICINA 1901 y 1902

Plano referencial



Condiciones de arriendo

UF/m2/mes

Canon de arriendo

0,37 UF /m² + IVA

Estacionamientos

4 UF/Unidad + IVA

Bodegas

0,3 UF/m² + IVA

Gastos comunes

0,11 UF/ m² / Mes aprox.

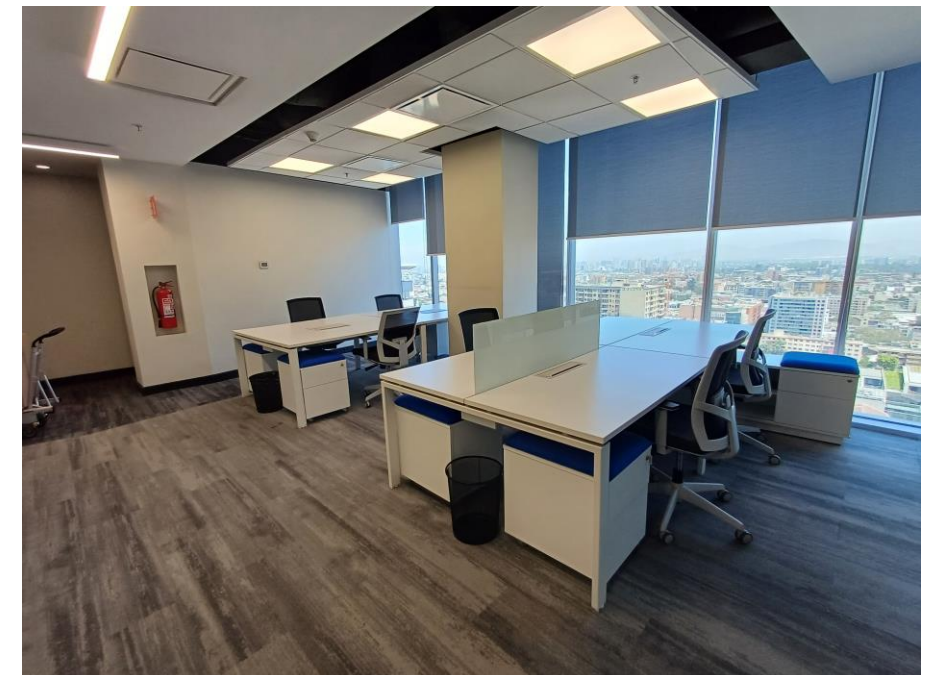
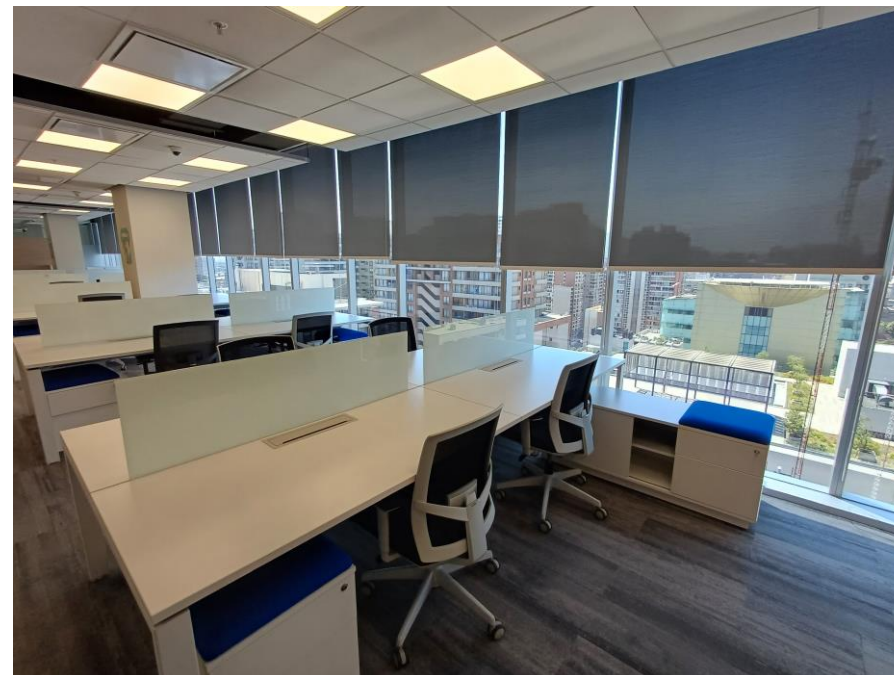
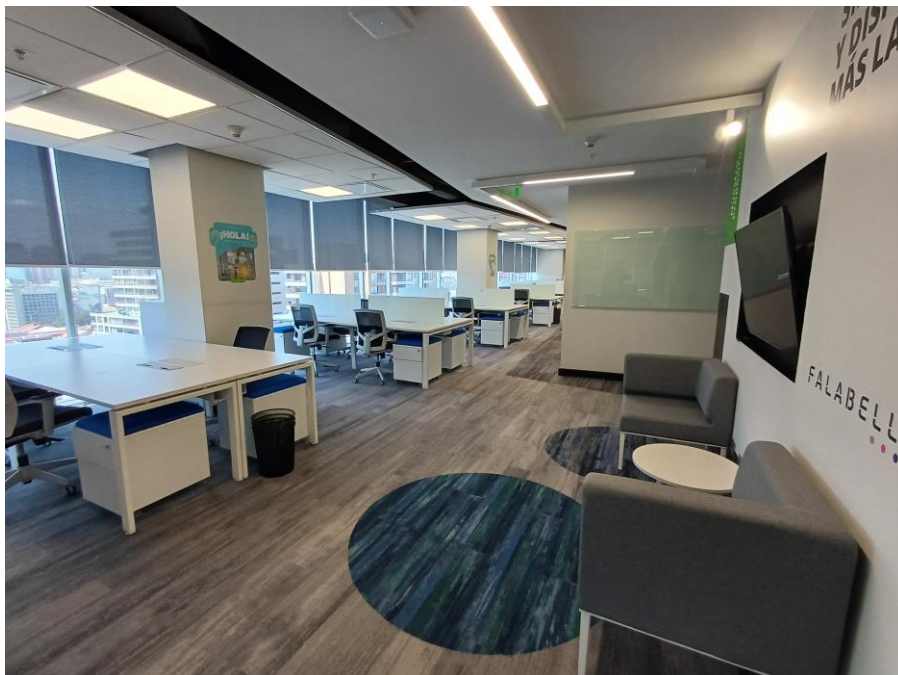
290,15 m²
Superficie

Condiciones:

- + Se considerará reajuste al alza en la renta a partir del mes 37, equivalente al 5%.
- + Disponibilidad Abril 2024
- + Oficina habilitada
- + Para visitas avisar con anticipación

Edificio Torre Amunátegui

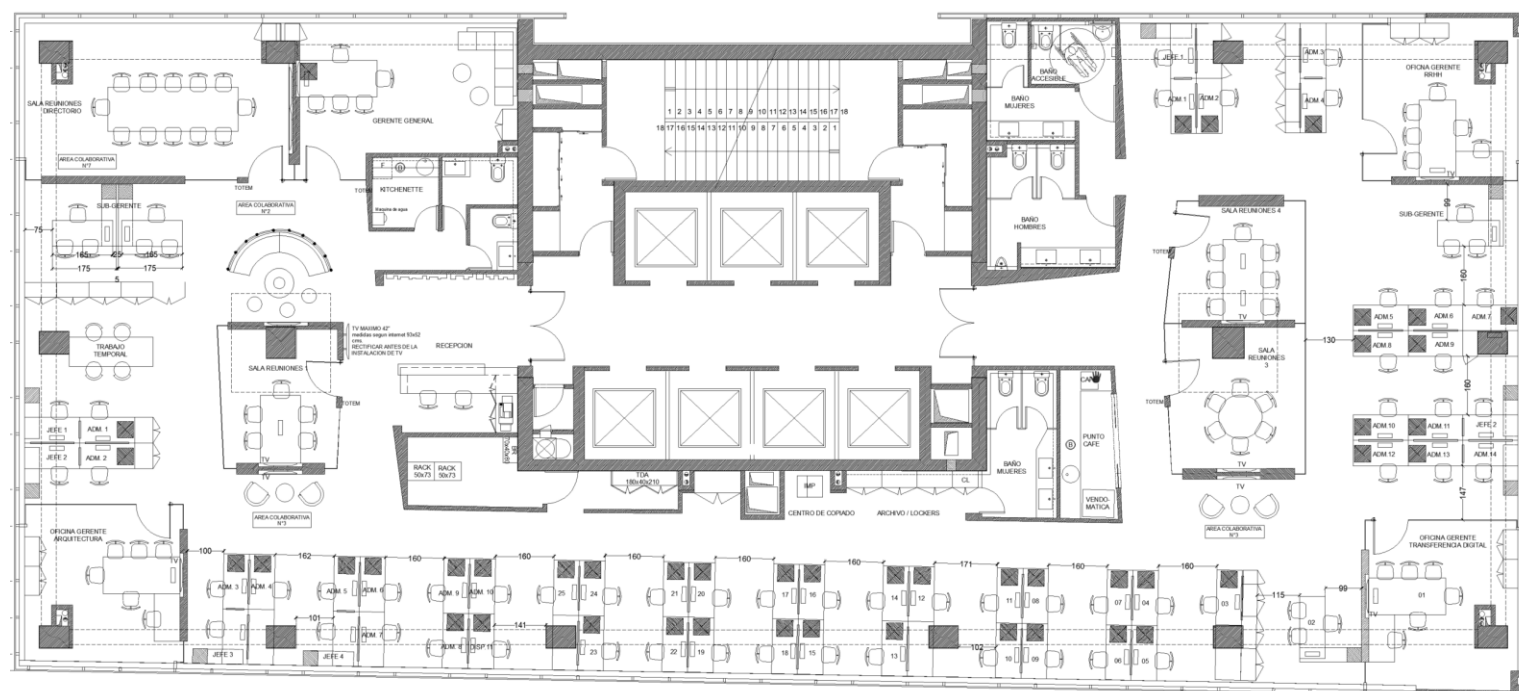
OFICINA 1901 y 1902



Edificio Torre Amunátegui

PISO 20

Plano referencial



Condiciones de arriendo	UF/m2/mes
Canon de arriendo	0,37 UF /m ² + IVA
Estacionamientos	4 UF/Unidad + IVA
Bodegas	0,3 UF/m ² + IVA
Gastos comunes	0,11 UF/ m ² / Mes aprox.

603,05 m²
Superficie

Condiciones:

- + Se considerará reajuste al alza en la renta a partir del mes 37, equivalente al 5%.
- + Disponibilidad Abril 2024
- + Oficina habilitada
- + Para visitas avisar con anticipación

Edificio Torre Amunátegui

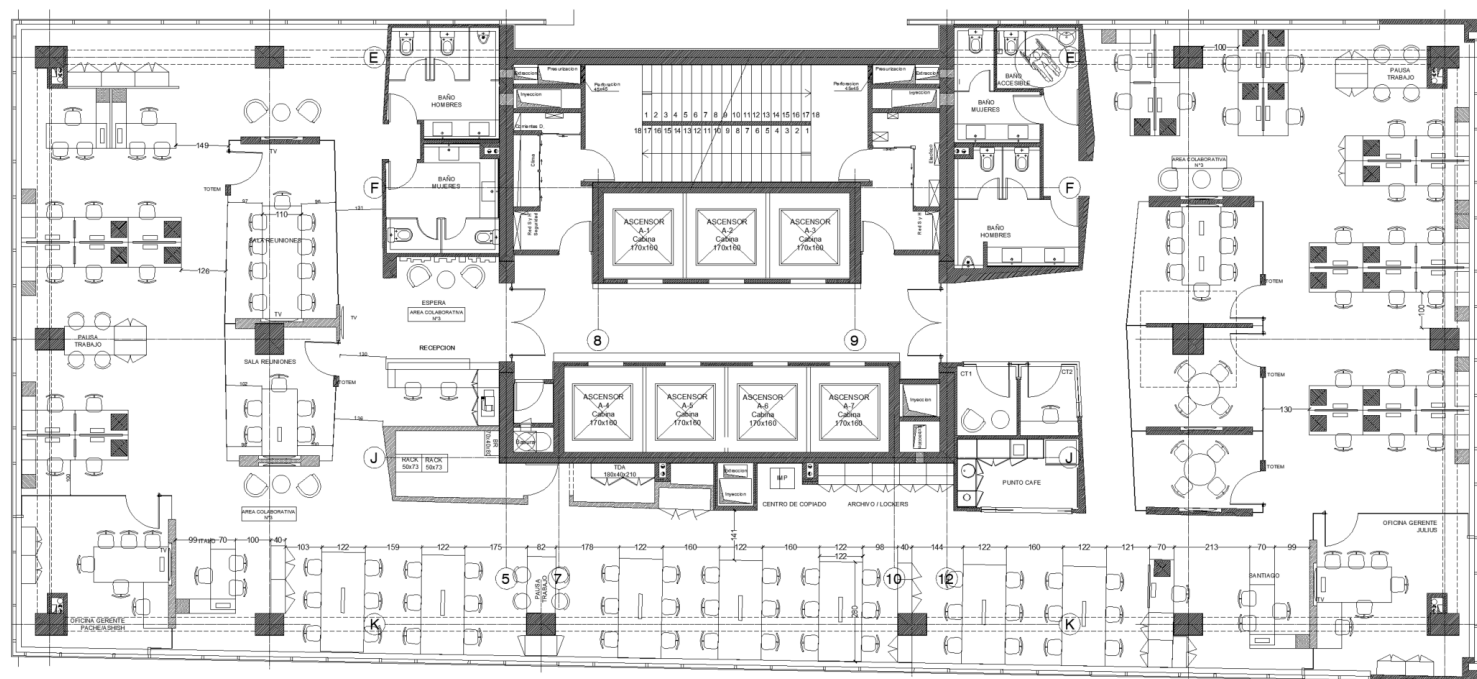
PISO 20



Edificio Torre Amunátegui

PISO 21

Plano referencial



Condiciones de arriendo

UF/m2/mes

Canon de arriendo

0,37 UF /m² + IVA

Estacionamientos

4 UF/Unidad + IVA

Bodegas

0,3 UF/m² + IVA

Gastos comunes

0,11 UF/ m² / Mes aprox.

602,94 m²
Superficie

Condiciones:

- + Se considerará reajuste al alza en la renta a partir del mes 37, equivalente al 5%.
- + Disponibilidad Abril 2024
- + Oficina habilitada
- + Para visitas avisar con anticipación

Edificio Torre Amunátegui

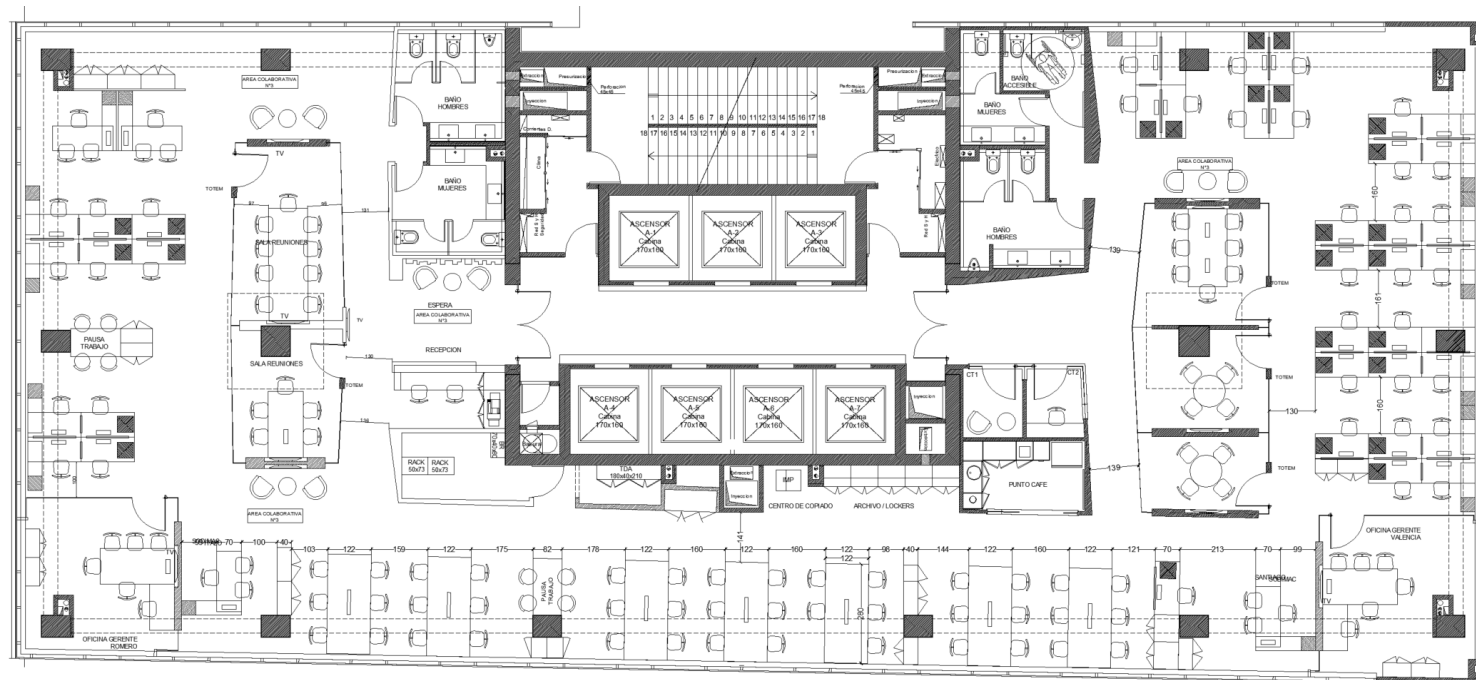
PISO 21



Edificio Torre Amunátegui

PISO 22

Plano referencial



Condiciones de arriendo

UF/m2/mes

Canon de arriendo

0,37 UF /m² + IVA

Estacionamientos

4 UF/Unidad + IVA

Bodegas

0,3 UF/m² + IVA

Gastos comunes

0,11 UF/ m² / Mes aprox.

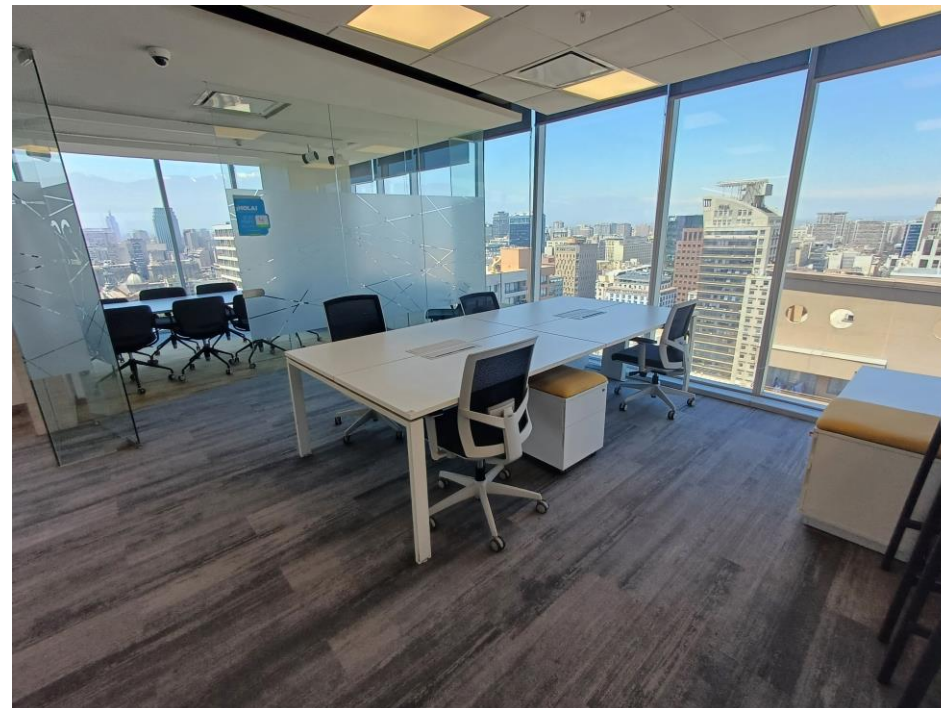
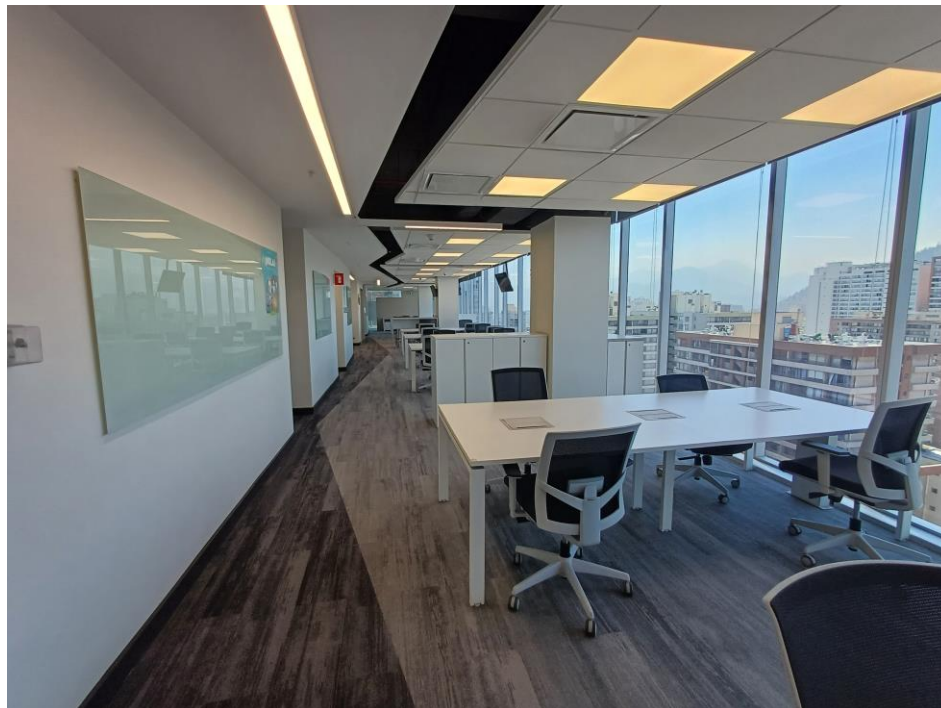
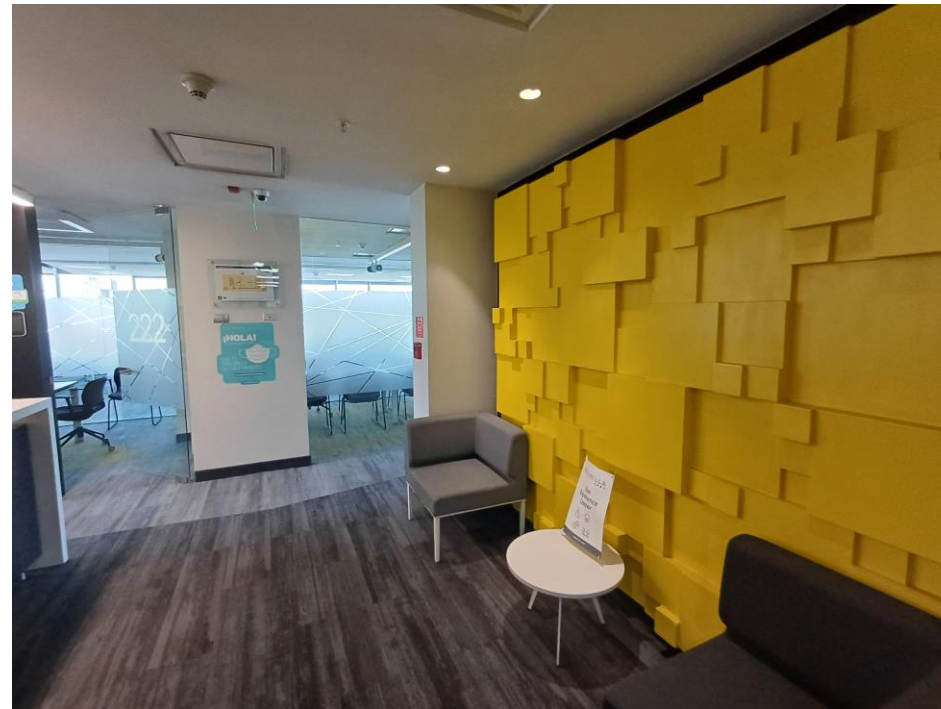
603,75 m²
Superficie

Condiciones:

- + Se considerará reajuste al alza en la renta a partir del mes 37, equivalente al 5%.
- + Disponibilidad Abril 2024
- + Oficina habilitada
- + Para visitas avisar con anticipación

Edificio Torre Amunátegui

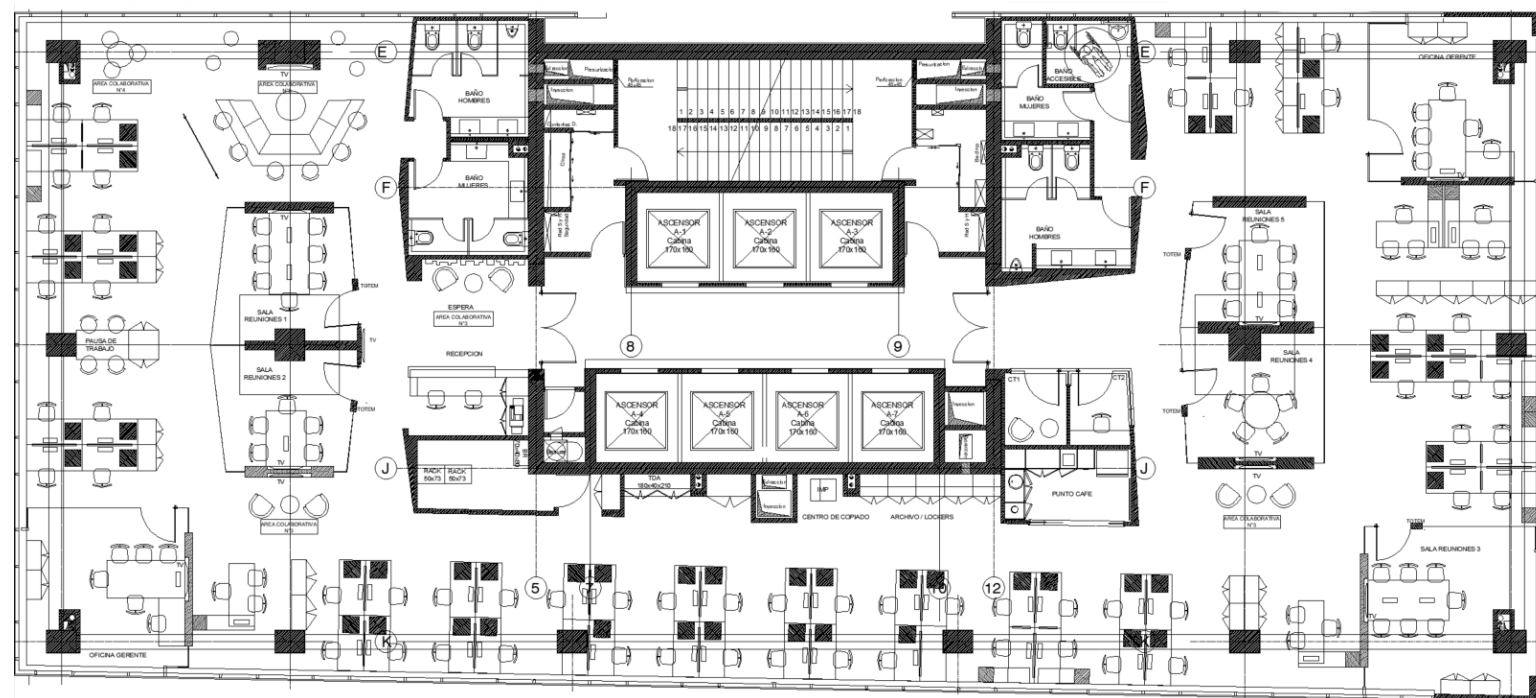
PISO 22



Edificio Torre Amunátegui

PISO 23

Plano referencial



Condiciones de arriendo

UF/m2/mes

Canon de arriendo

0,37 UF /m² + IVA

Estacionamientos

4 UF/Unidad + IVA

Bodegas

0,3 UF/m² + IVA

Gastos comunes

0,11 UF/ m² / Mes aprox.

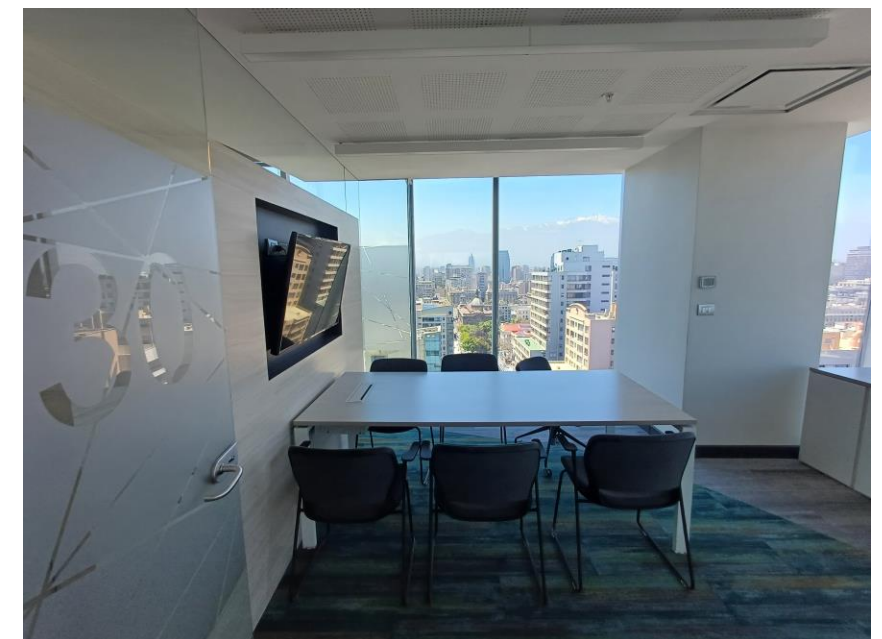
605,48 m²
Superficie

Condiciones:

- + Se considerará reajuste al alza en la renta a partir del mes 37, equivalente al 5%.
- + Disponibilidad Abril 2024
- + Oficina habilitada
- + Para visitas avisar con anticipación

Edificio Torre Amunátegui

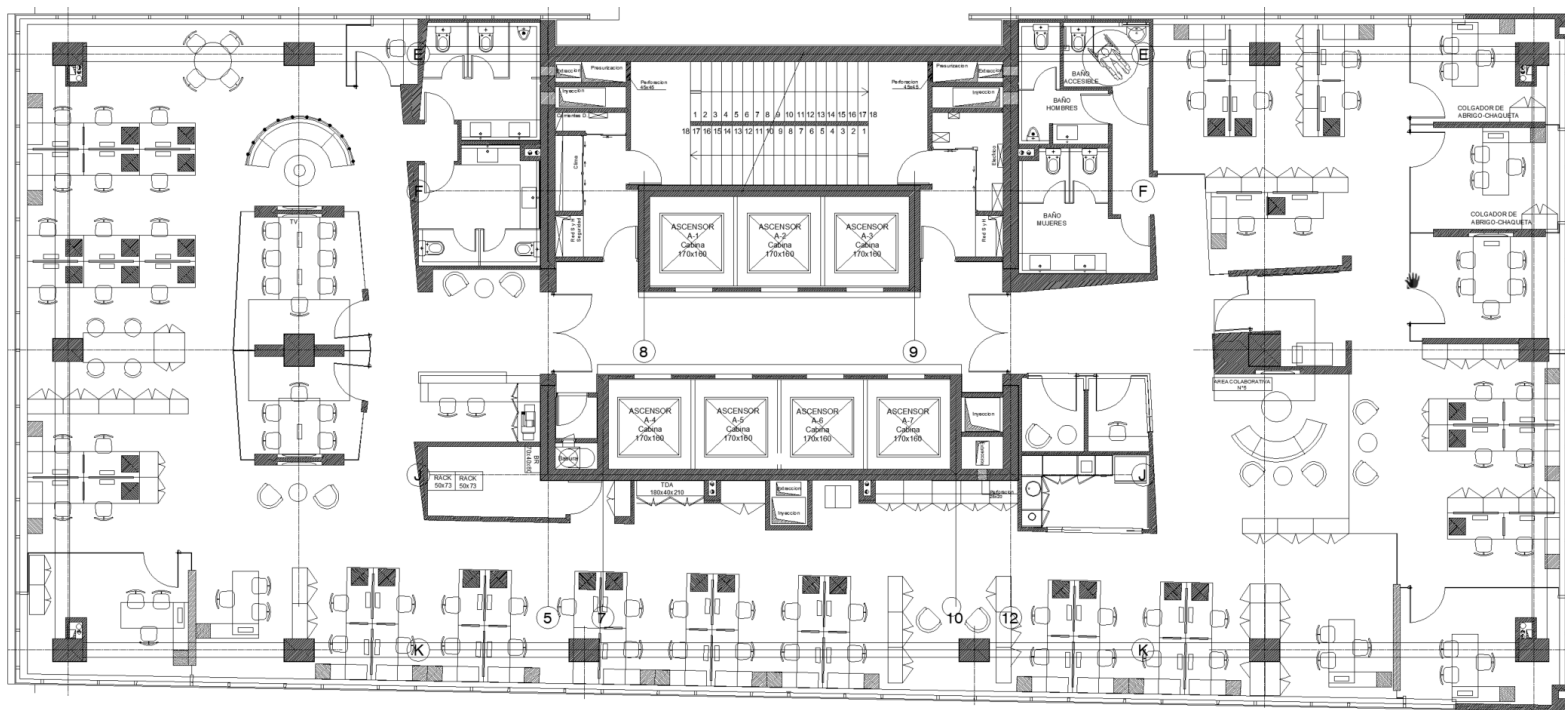
PISO 23



Edificio Torre Amunátegui

PISO 24

Plano referencial



Condiciones de arriendo

UF/m2/mes

Canon de arriendo

0,37 UF /m² + IVA

Estacionamientos

4 UF/Unidad + IVA

Bodegas

0,3 UF/m² + IVA

Gastos comunes

0,11 UF/ m² / Mes aprox.

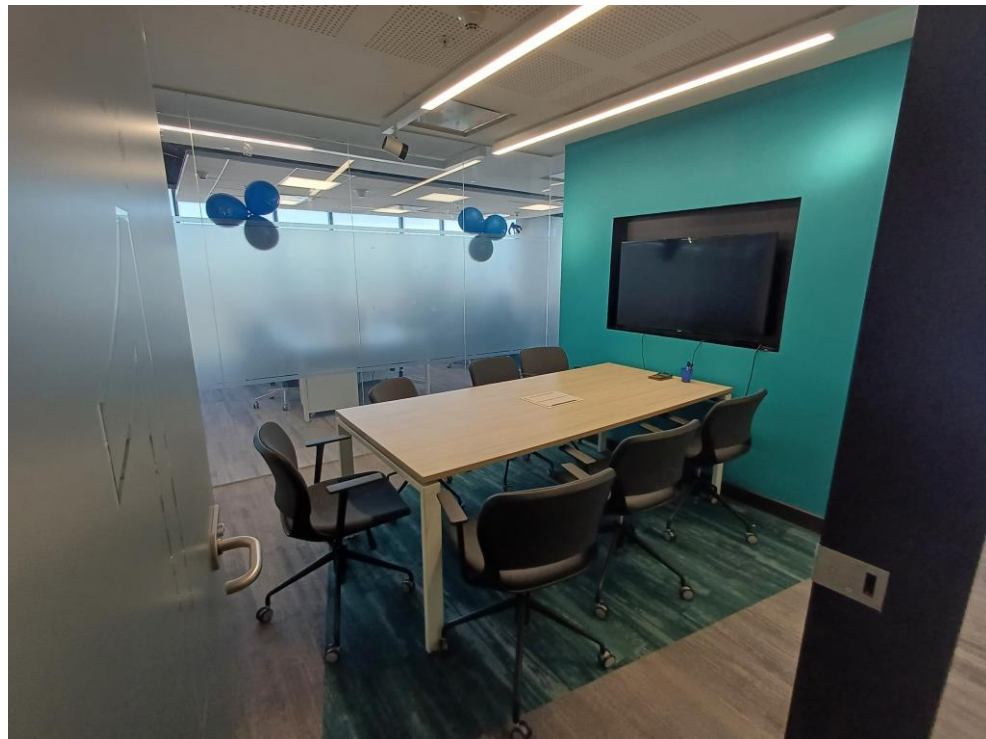
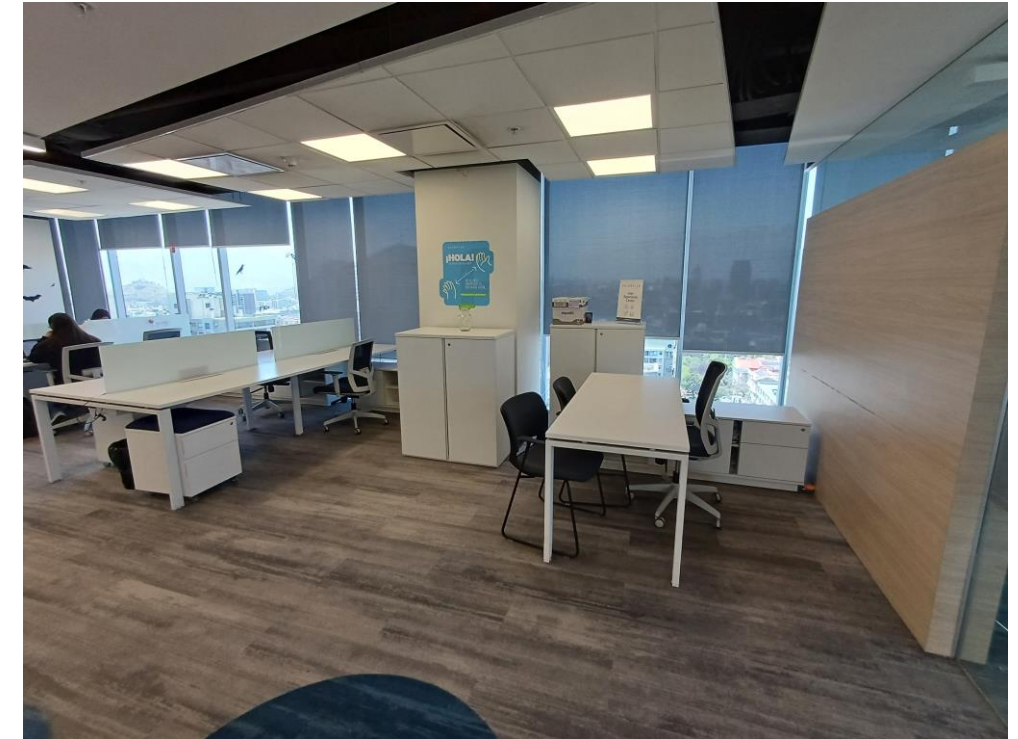
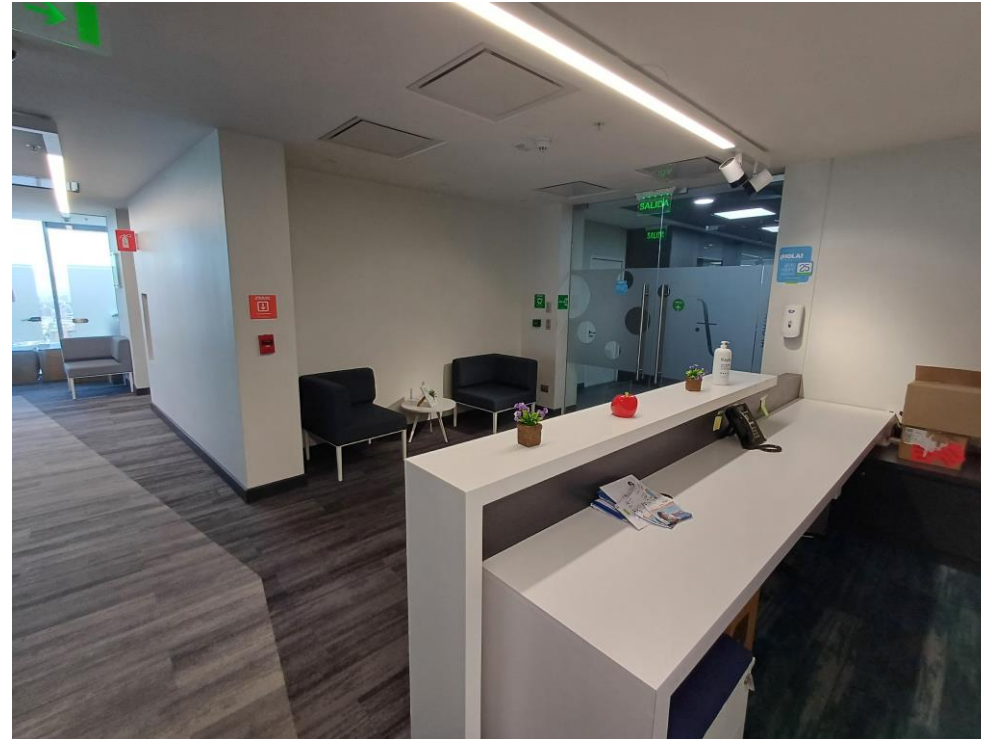
608,12 m²
Superficie

Condiciones:

- + Se considerará reajuste al alza en la renta a partir del mes 37, equivalente al 5%.
- + Disponibilidad Abril 2024
- + Oficina habilitada
- + Para visitas avisar con anticipación

Edificio Torre Amunátegui

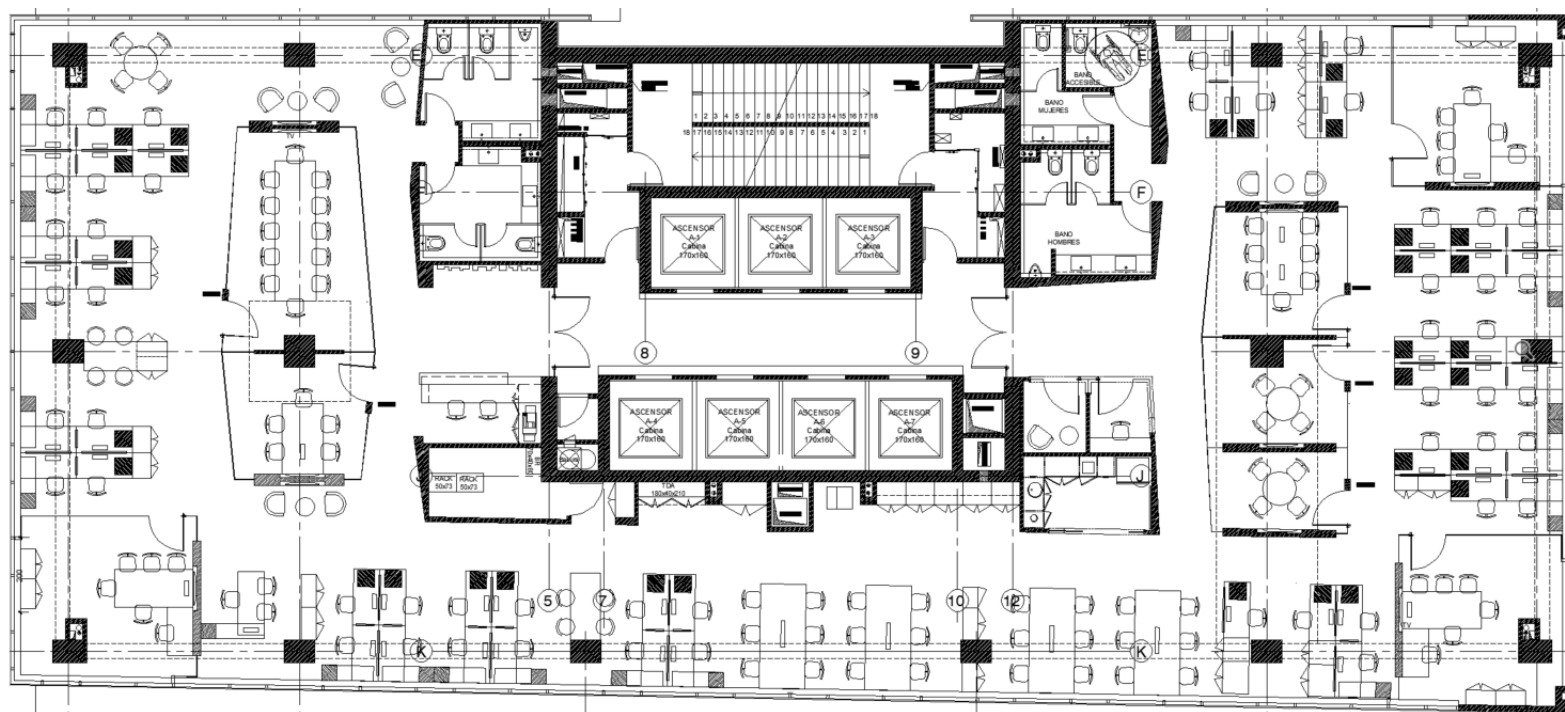
PISO 24



Edificio Torre Amunátegui

PISO 25

Plano referencial



Condiciones de arriendo

UF/m2/mes

Canon de arriendo

0,37 UF /m² + IVA

Estacionamientos

4 UF/Unidad + IVA

Bodegas

0,3 UF/m² + IVA

Gastos comunes

0,11 UF/ m² / Mes aprox.

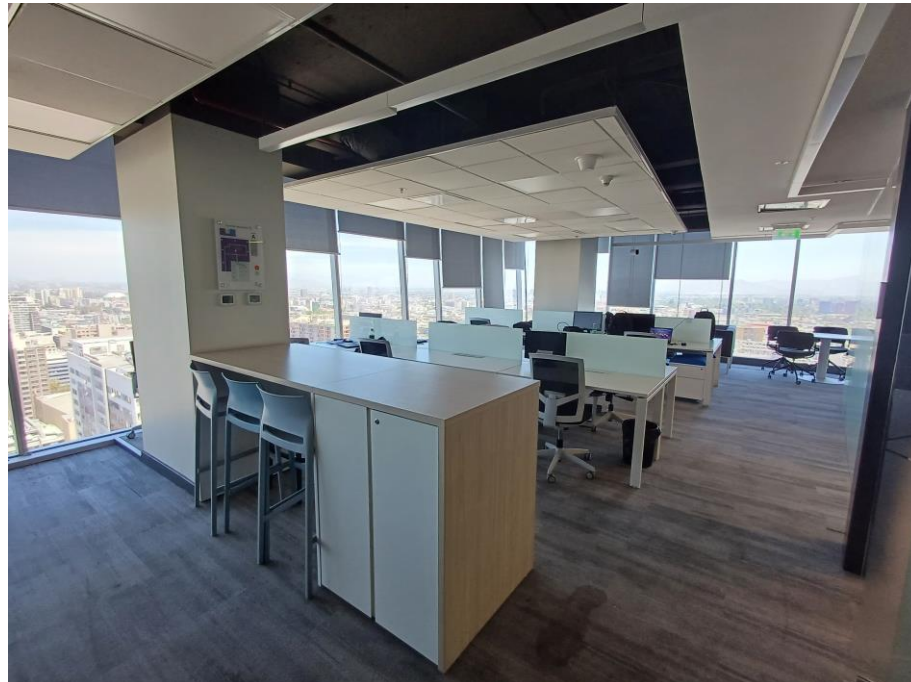
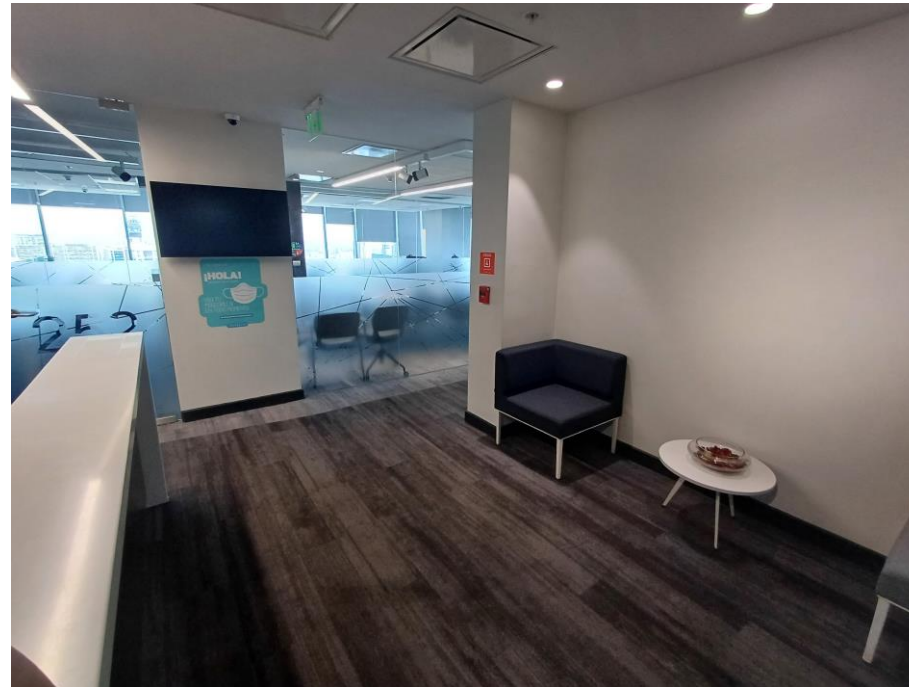
611,67 m²
Superficie

Condiciones:

- + Se considerará reajuste al alza en la renta a partir del mes 37, equivalente al 5%.
- + Disponibilidad Abril 2024
- + Oficina habilitada
- + Para visitas avisar con anticipación

Edificio Torre Amunátegui

PISO 25



Edificio Edificio Torre Amunátegui

Catedral 1401, Esquina Hnos. Amunátegui, Santiago, Chile.

Asset Management



Comisión al corredor:

- + Se pagará un 2% + IVA.
- + Para el cálculo de la comisión sólo se considerarán las de rentas netas efectivas al momento de la firma del contrato.
- + No se considerarán rentas posteriores a la fecha de la primera opción de salida anticipada.
- + No se considerará periodo de gracia

Contactar a

Luis Felipe Barriga

Account Manager
+569 9367 6643

luis.barriga@cbre.com

Diego Vives

Account Manager
+569 5821 3652

diego.vives@cbre.com

Yash J. Kanjani

Account Manager
+569 5818 2399

Yash.kanjani@cbre.com

© 2021 CBRE, Inc. Todos los derechos reservados. Esta información se ha obtenido de fuentes consideradas confiables, pero no se ha verificado su exactitud o integridad. Se debe realizar una investigación cuidadosa e independiente de la propiedad y verificar toda la información. El uso de estas imágenes sin el consentimiento expreso y por escrito del propietario está prohibido..

asset.cbre.cl

CBRE