

Edificio Hermanos Amunátegui

Amunátegui 232, Santiago.



Edificio Hermanos Amunátegui

Amunátegui 232, Santiago.

Edificio de clase A ubicado en Amunátegui 232, a pasos del metro Moneda (L1) y Santa Ana (L5).

La entrada y salida vehicular es directamente por calle Amunátegui.

El proyecto cuenta con sistema de vigilancia 24 hrs, acceso peatonal y vehicular controlado. Además de sistema centralizado de detección y extinción de incendios y sistema centralizado de suministro de energía y climatización.

CARACTERÍSTICAS GENERALES DEL EDIFICIO

- + Plantas habilitadas
- + Control de acceso mediante tarjeta magnéticas y torniquetes en hall de acceso y subterráneos
- + Sistema centralizado para detección y extinción de incendios
- + Sistema de seguridad con circuito cerrado de TV (CCTV)
- + Grupo electrógeno con respaldo asignado por oficina
- + Amplia disponibilidad de estacionamientos

19

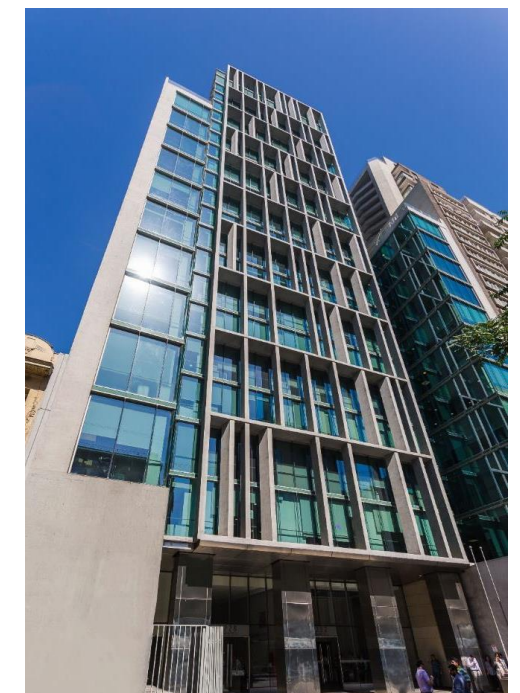
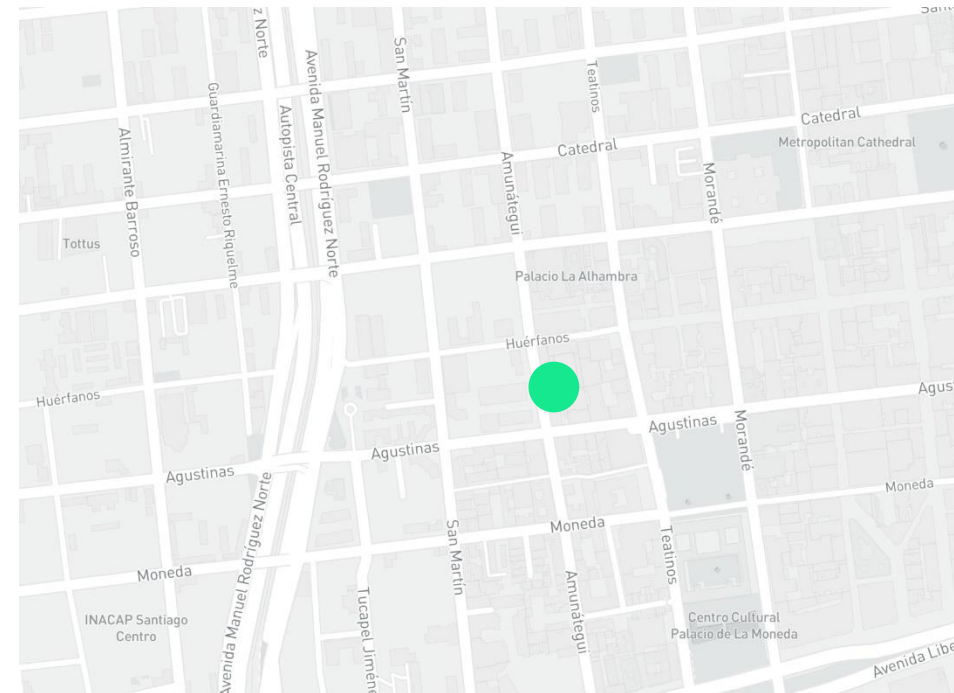
Pisos

7

Ascensores

2014

Año



Edificio Hermanos Amunátegui

Amunátegui 232, Santiago.



Edificio clase A



Cercanía metro
La Moneda



Bicicletero disponible



Variado comercio a
su alrededor

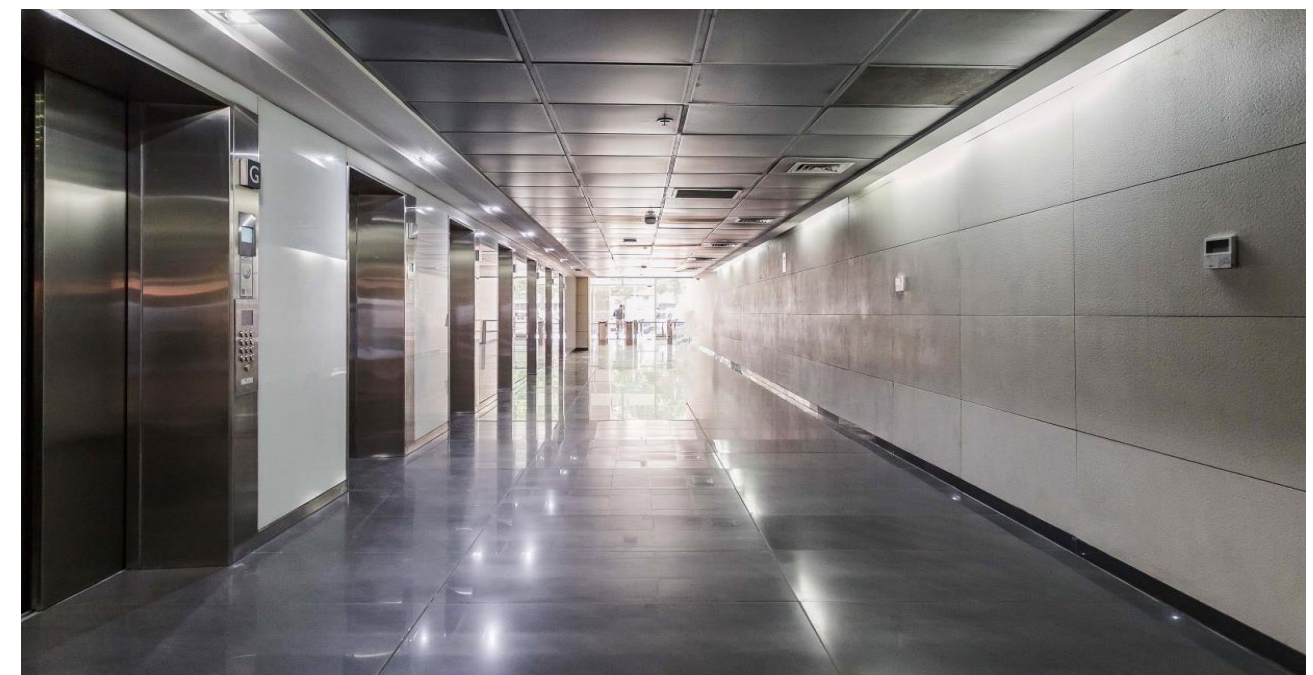
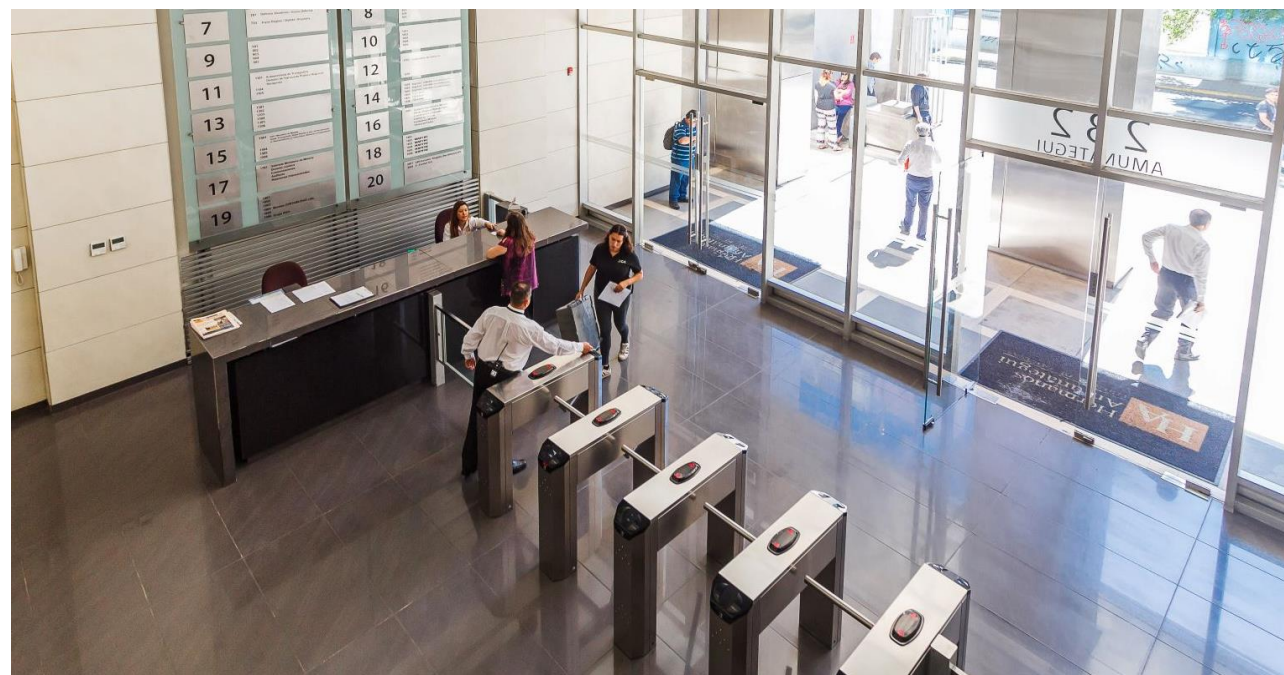
Edificio Hermanos Amunátegui

Amunátegui 232, Santiago.

| Pisos/Oficinas | m ² | UF/m ² /mes | Condiciones de Entrega | Disponibilidad |
|------------------------------------|----------------|------------------------|------------------------|----------------|
| Piso 4/ Oficina 404 | 130,48 | 0,40 + IVA | Habilitada | Inmediata |
| Piso 11/ Oficina 1104 y 1105 | 257,99 | 0,36 + IVA | Habilitada | Inmediata |
| Piso 15/ Oficina 1504, 1505 y 1506 | 382,18 | 0,36 + IVA | Habilitada | Inmediata |

CONDICIONES DE ARRIENDO

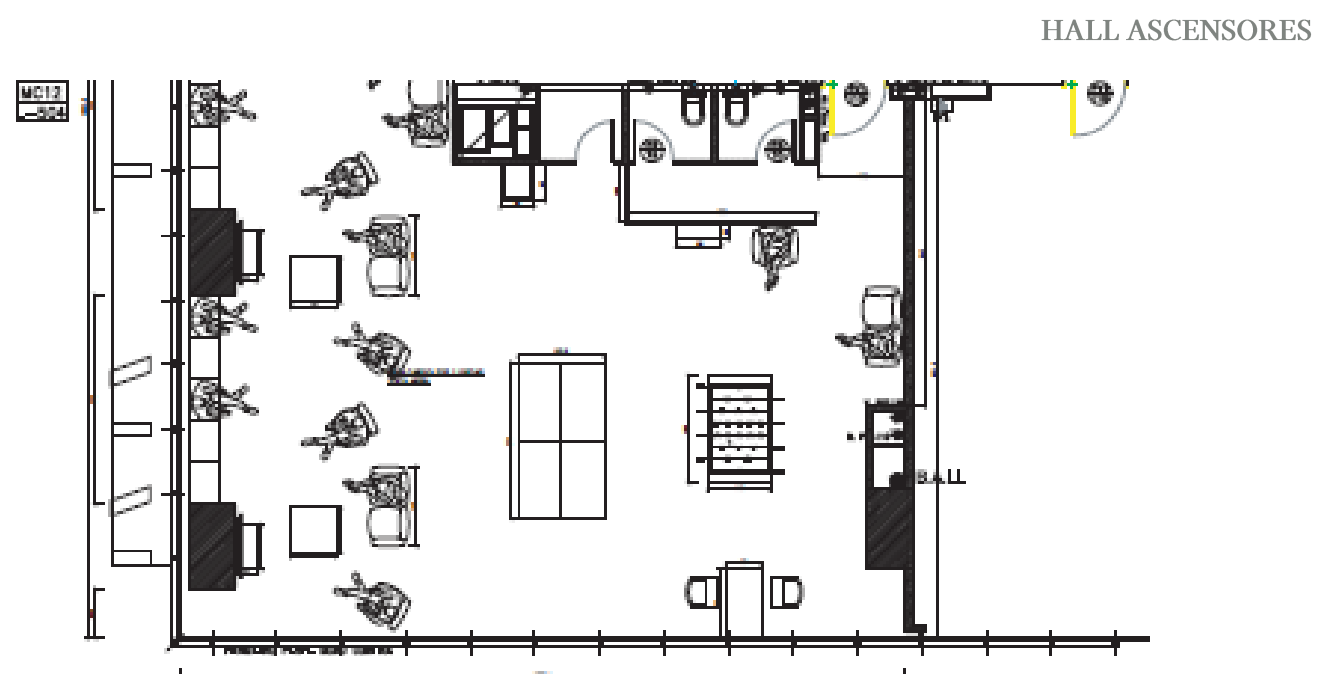
- + Estacionamientos a 4 UF/unid/mes + IVA
- + Bodegas a 0,25 UF/m² /mes + IVA
- + Plazo mínimo de 3 años
- + Gasto común aprox: 0,09 UF/m² /mes (variable)



Edificio Hermanos Amunátegui

OFICINA 404

Plano referencial



| Condiciones de arriendo | UF/m2/mes |
|-------------------------|--------------------------------------|
| Canon de arriendo | 0,40 UF /m ² + IVA |
| Estacionamientos | 4 UF/Unidad + IVA |
| Bodegas | 0,25 UF/m ² + IVA |
| Gastos comunes | 0,09 UF/ m ² / Mes aprox. |

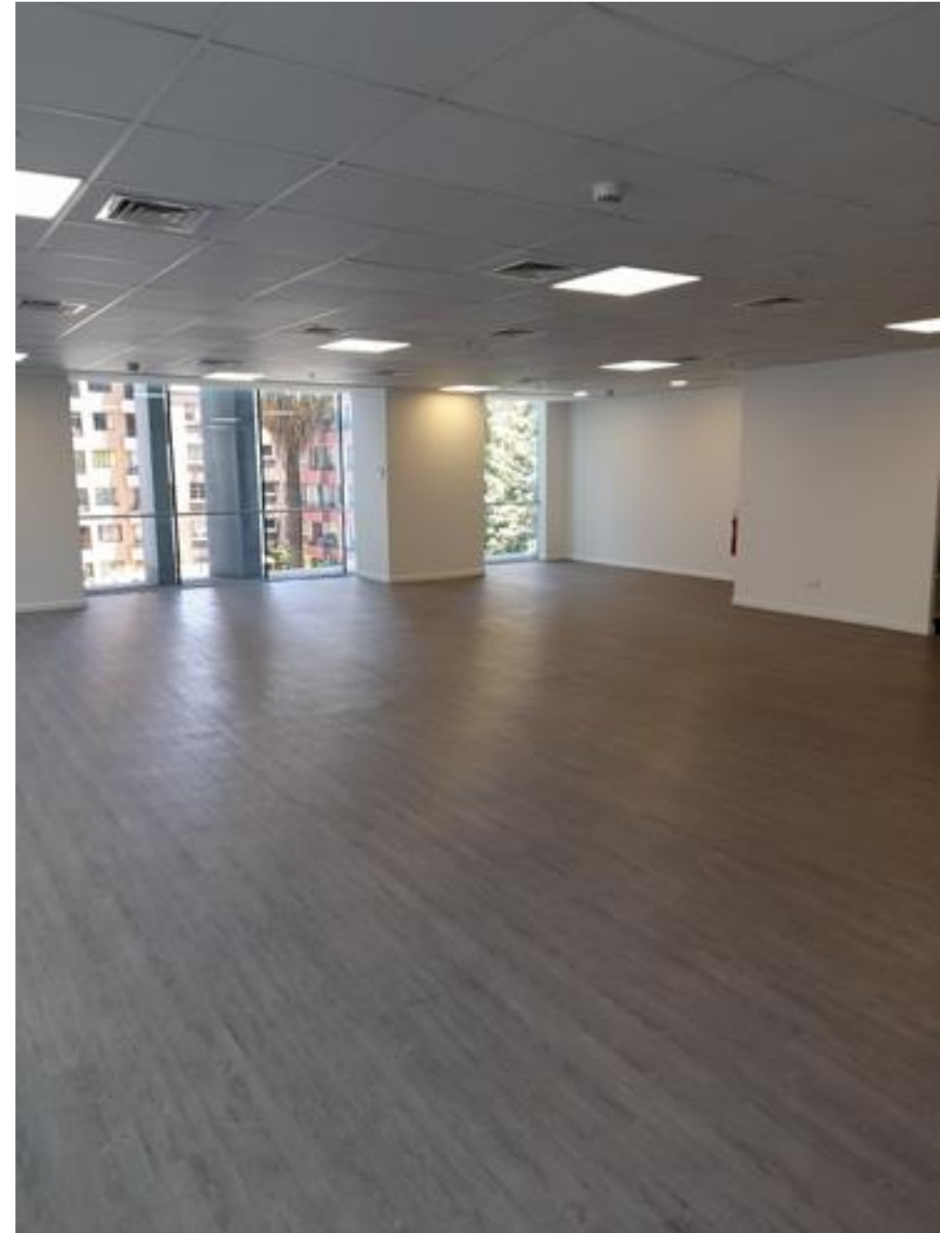
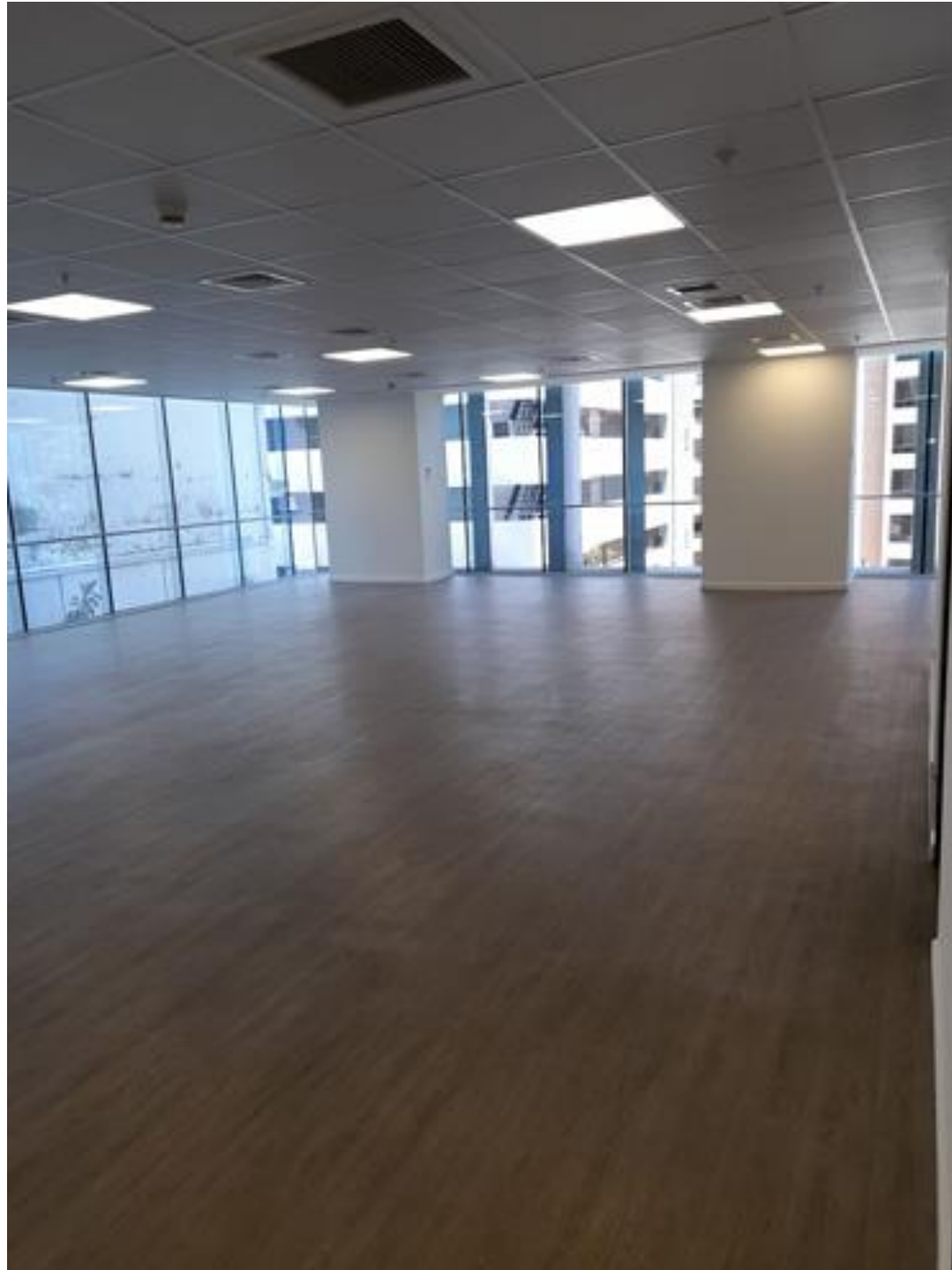
130,48 m²
Superficie

Condiciones:

- + Plazo mínimo 3 años
- + Disponibilidad inmediata
- + Habilitada con divisiones
- + Posibilidad de unión con oficinas contiguas
- + Para visitas avisar con anticipación

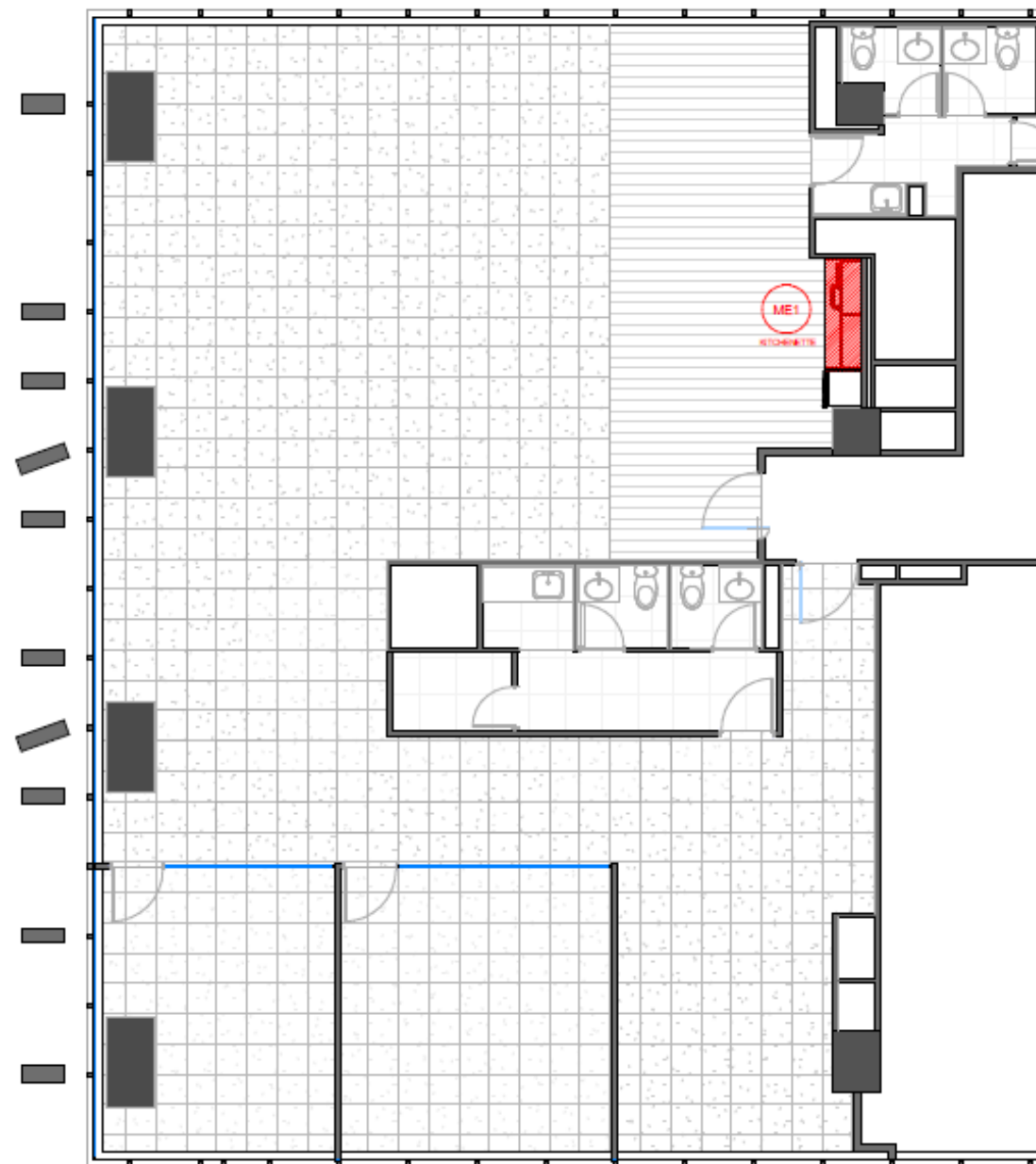
Edificio Hermanos Amunátegui

OFICINA 404



Edificio Hermanos Amunátegui

OFICINA 1104 y 1105



Condiciones de arriendo

UF/m2/mes

Canon de arriendo

0,36 UF /m² + IVA

Estacionamientos

4 UF/Unidad + IVA

Bodegas

0,25 UF/m² + IVA

Gastos comunes

0,09 UF/ m² / Mes aprox.

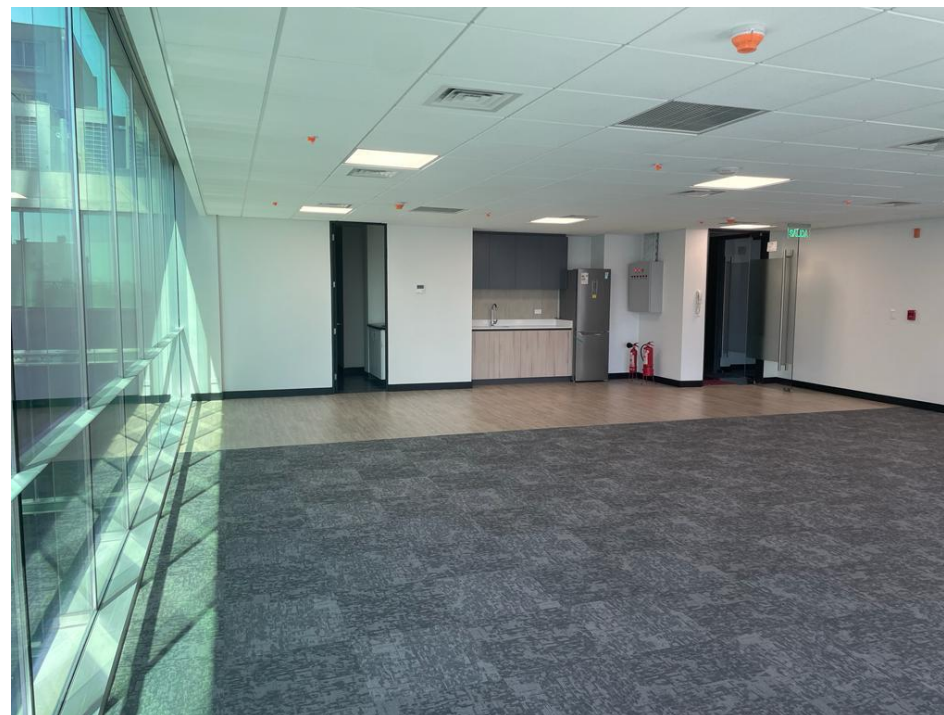
257,99 m²
Superficie

Condiciones:

- + Plazo mínimo 3 años
- + Disponibilidad Inmediata
- + Obra en bruto
- + Posibilidad de unión con oficinas contiguas
- + Para visitas avisar con anticipación

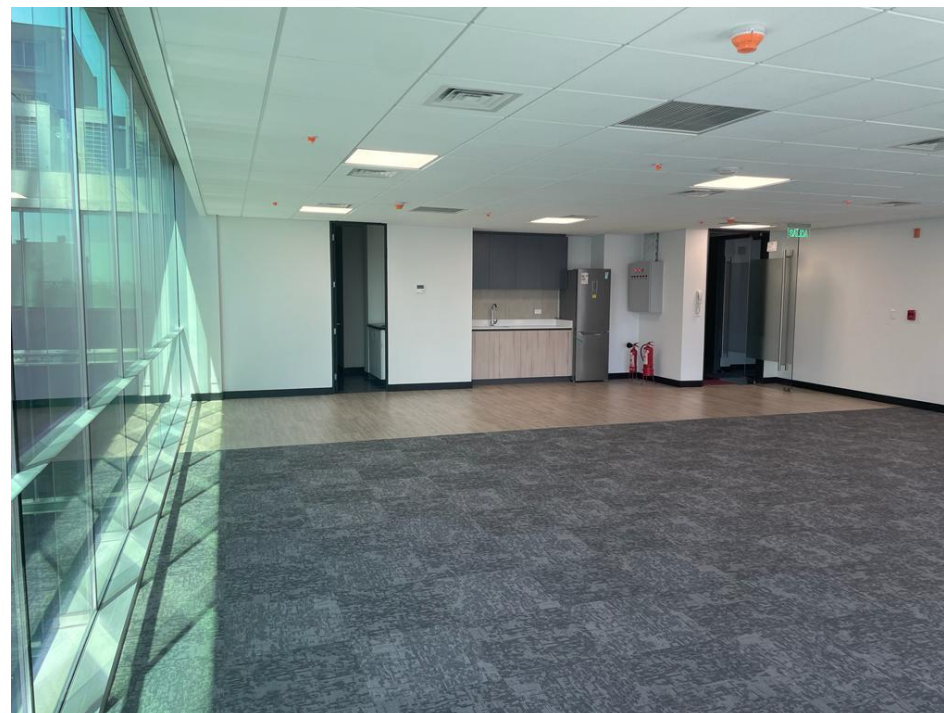
Edificio Hermanos Amunátegui

OFICINAS N°1104 Y N°1104



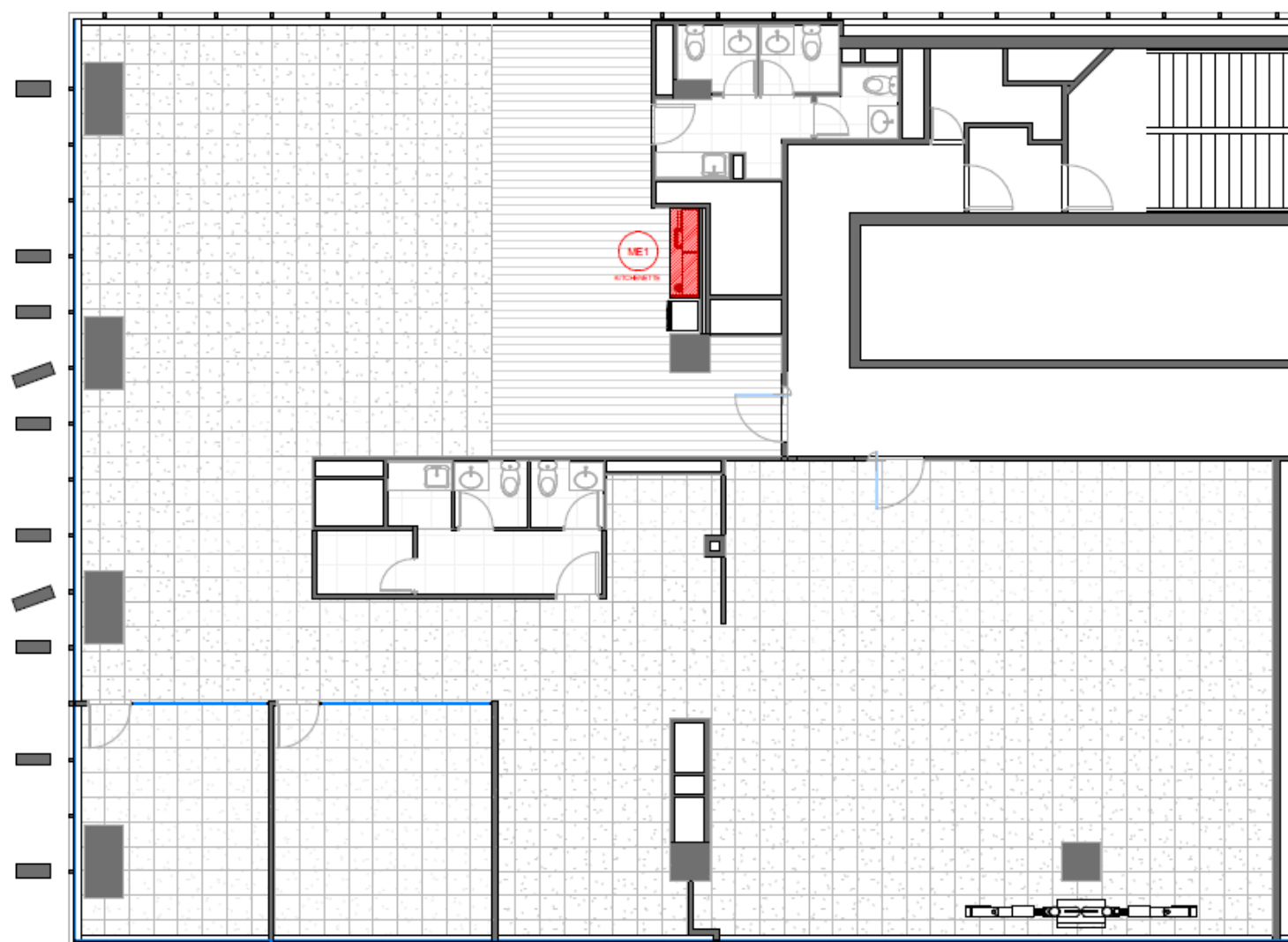
Edificio Hermanos Amunátegui

OFICINAS N°1104 Y N°1105



Edificio Hermanos Amunátegui

OFICINA N°1504, N°1505 Y N°1506



| Condiciones de arriendo | UF/m2/mes |
|-------------------------|--|
| Canon de arriendo | 0,36 UF /m ² + IVA |
| Estacionamientos | 4 UF/Unidad + IVA |
| Bodegas | 0,25 UF/m ² + IVA |
| Gastos comunes | 0,09 UF/ m² / Mes aprox. |

382,18 m²
Superficie

Condiciones:

- + Plazo mínimo 3 años
- + Disponibilidad Inmediata
- + Obra en bruto
- + Posibilidad de unión con oficinas contiguas
- + Para visitas avisar con anticipación

Edificio Hermanos Amunátegui

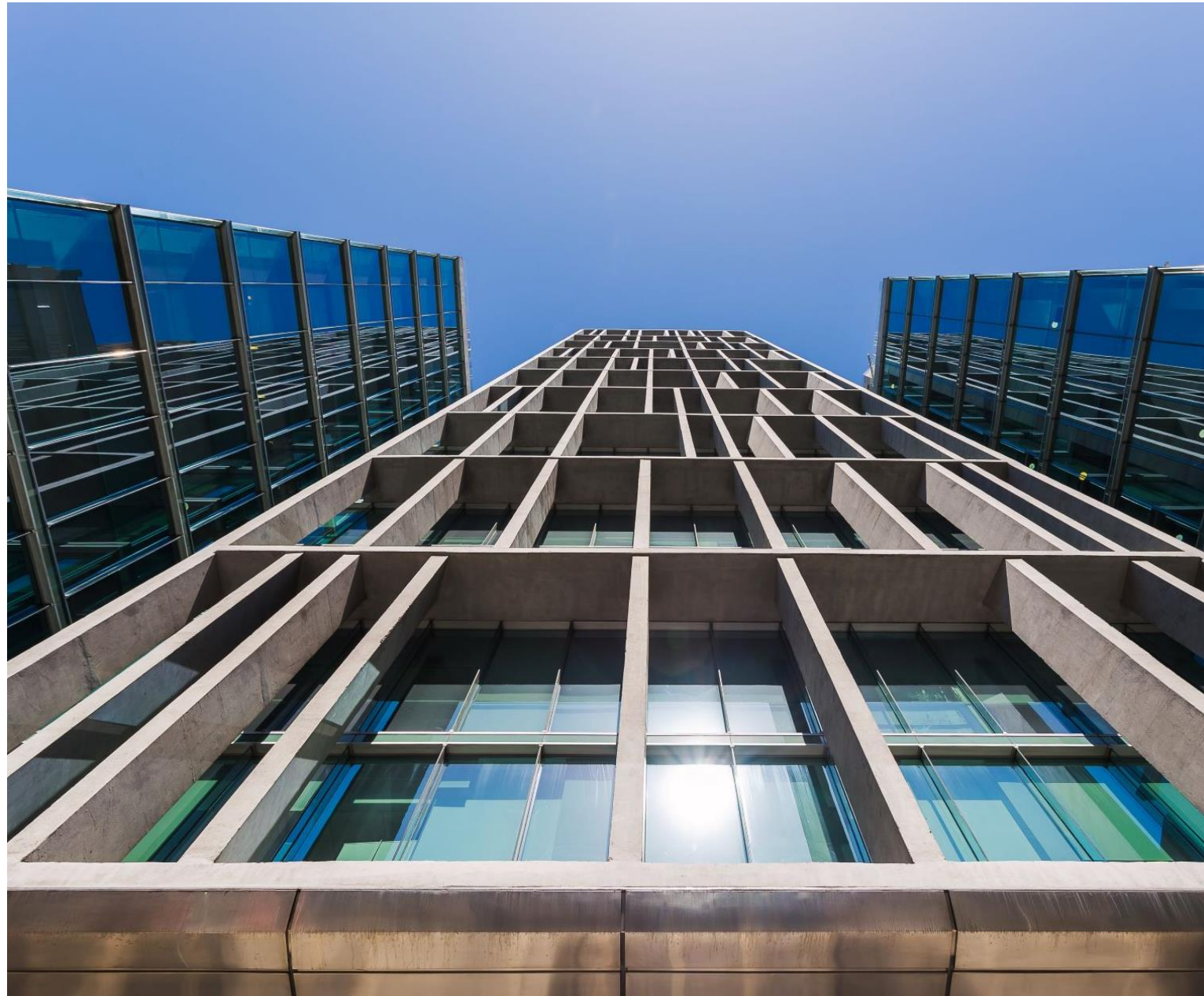
OFICINAS N°1504, N°1505 Y N°1506



Edificio Hermanos Amunátegui

OFICINAS N°1504, N°1505 Y N°1506





Comisión al corredor:

- + Se pagará un 2% + IVA.
- + Para el cálculo de la comisión sólo se considerarán las de rentas netas efectivas al momento de la firma del contrato
- + No se considerarán rentas posteriores a la fecha de la primera opción de salida anticipada
- + No se considerará periodo de gracia

Contactar a

Luis Felipe Barriga

Account Manager
+569 9367 6643

luis.barriga@cbre.com

Diego Vives

Account Manager
+569 5821 3652

diego.vives@cbre.com

Yash J. Kanjani

Account Manager
+569 5818 2399

Yash.kanjani@cbre.com