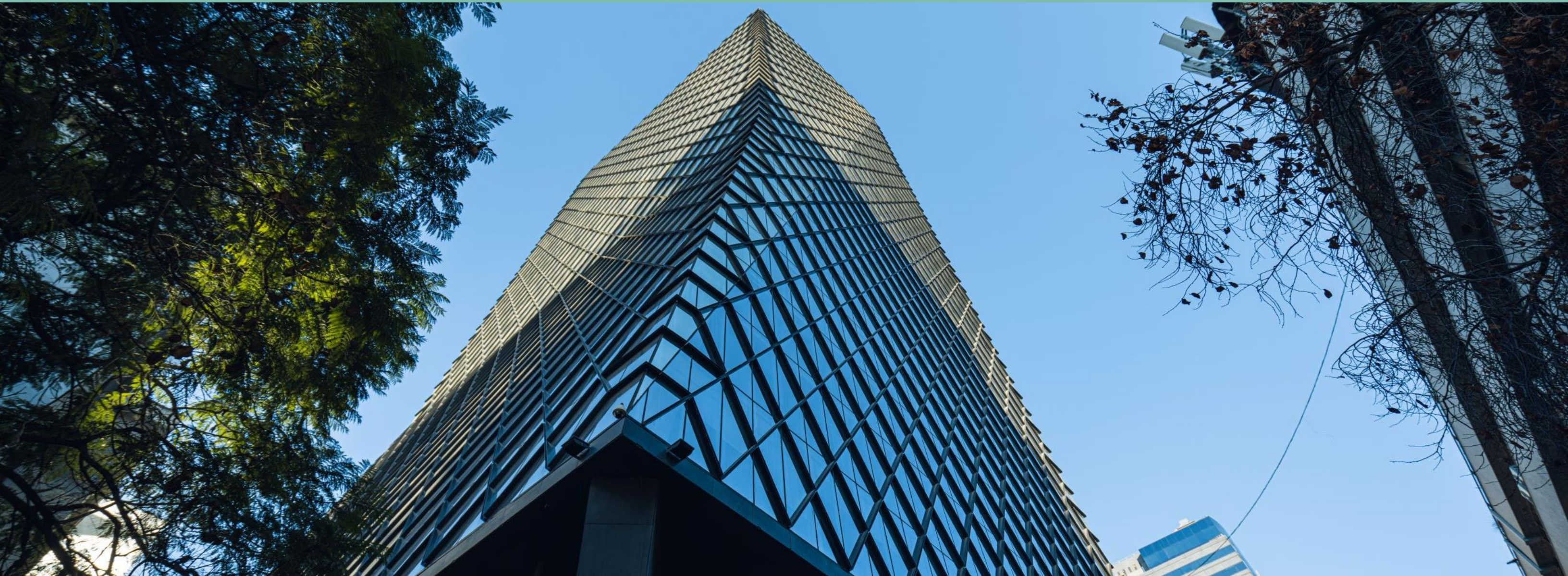


# Edificio Torre Huérfanos

Huérfanos 670, Santiago.



# Edificio Torre Huérfanos

Huérfanos 670, Santiago.

Torre ubicada estratégicamente en el Centro de Santiago, específicamente en la calle Huérfanos, con acceso directo a una amplia gama de servicios.

Su ubicación es privilegiada, ya que cuenta con cercanía a varias estaciones del Metro y tanto su acceso como su salida vehicular es por calle Huérfanos.

El proyecto cuenta con sistema de vigilancia 24 hrs., acceso vehicular y peatonal controlado, sistema centralizado de detección de incendios y sistema de climatización VRV.

## CARACTERÍSTICAS GENERALES DEL EDIFICIO

- + Plantas habilitadas
- + Control de acceso peatonal mediante torniquetes
- + Sistema centralizado para detección y extinción de incendios
- + Sistema de climatización VRV
- + Parking subterráneo

27

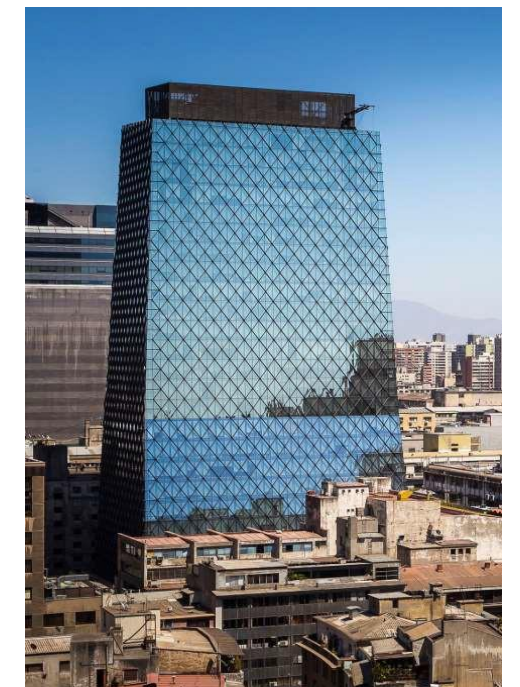
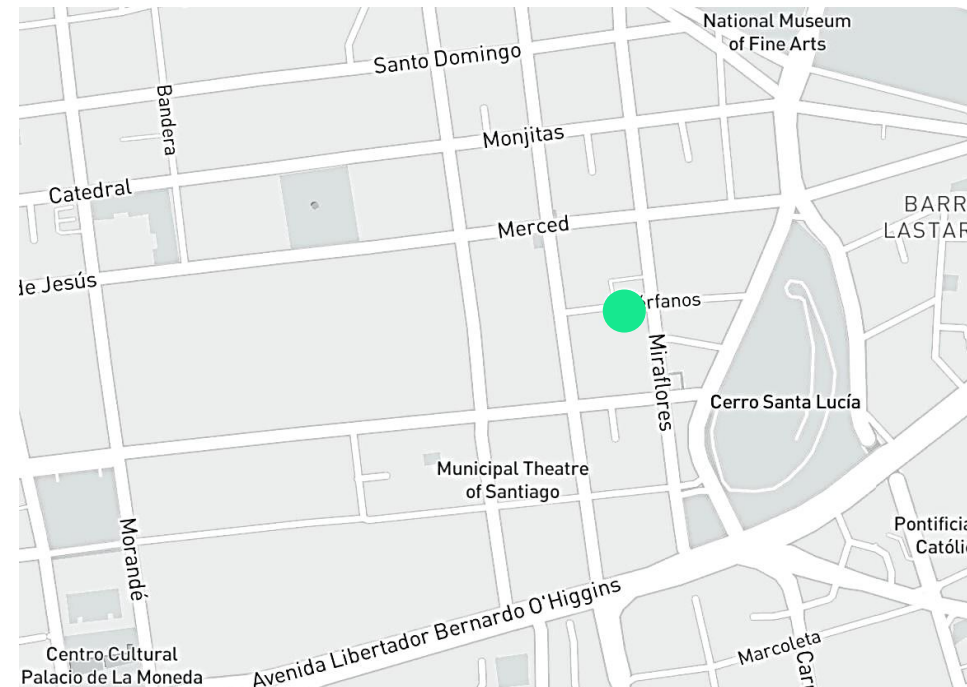
Pisos

10

Ascensores

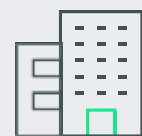
2013

Año



# Edificio Torre Huérfanos

Huérfanos 670, Santiago.



Edificio clase A



Cercanía metro  
Santa Lucía



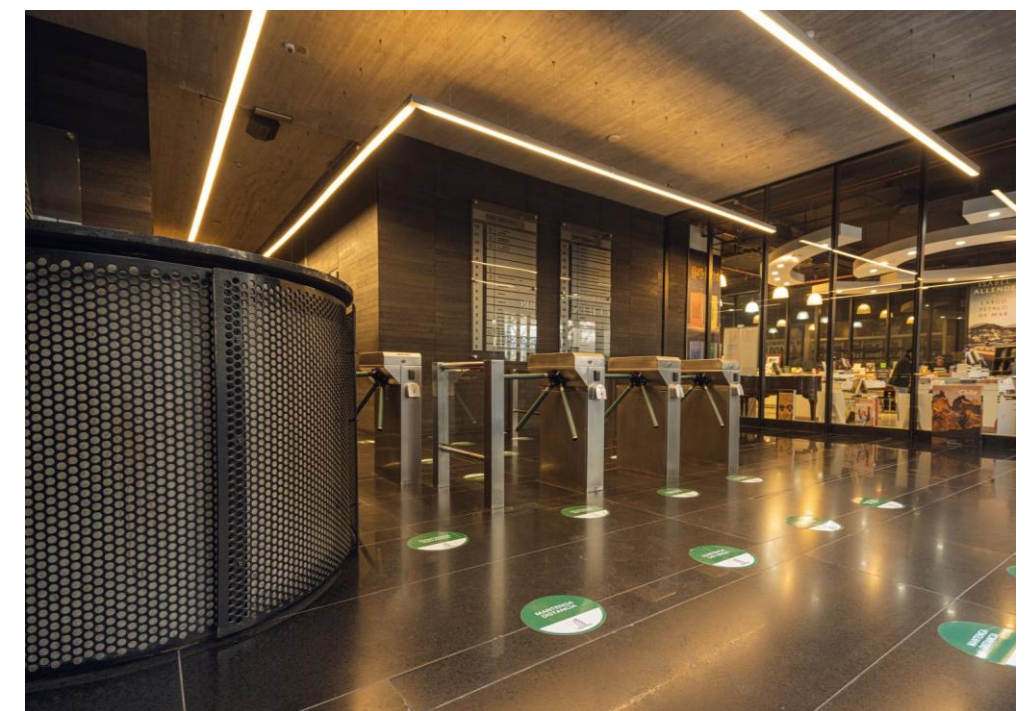
Parking público y  
bicicletero



Variado comercio a  
su alrededor

# Edificio Torre Huérfanos

Huérfanos 670, Santiago.



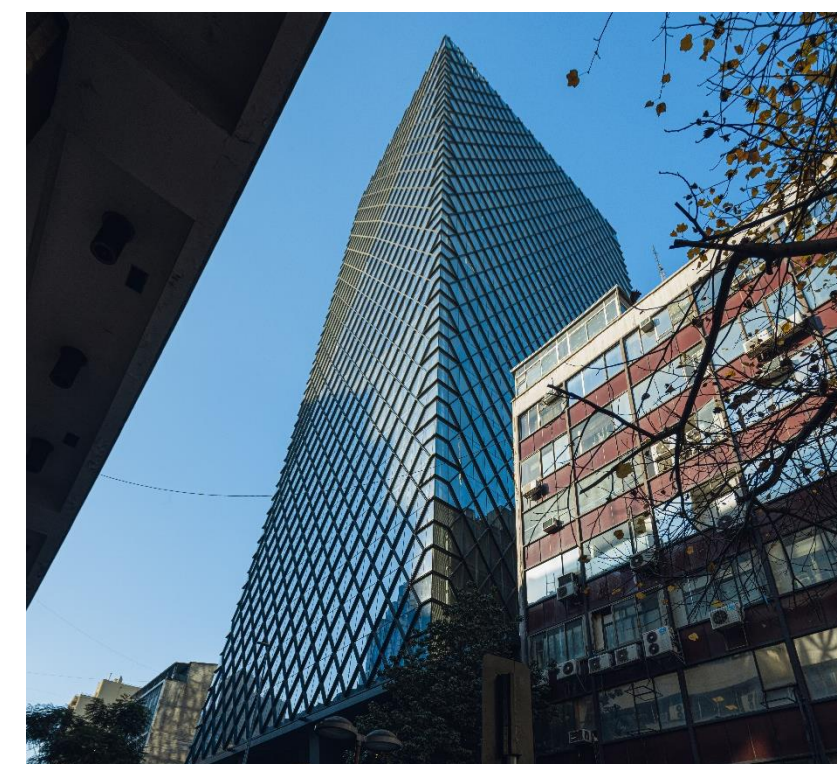
# Edificio Torre Huérfanos

Huérfanos 670, Santiago.

Pisos/Oficinas	m <sup>2</sup>	UF/m <sup>2</sup> /mes	Condiciones de Entrega	Disponibilidad
Local 102	358,32	0,85 + IVA	Habilitada	Inmediata
Oficina 501-2 y 501-3	460,00	0,36 + IVA	Obra en bruto	Inmediata
Piso 6	1.018,81	0,40 + IVA	Habilitada	Inmediata
Piso 11 /Oficina 1101-1, 1101-2 y 111-4	604,81	0,41 +IVA	Habilitada	Inmediata
Piso 12 /Oficina 1201-1 y 1201-3	519,94	0,40 + IVA	Habilitada	Inmediata
Piso 15 /Oficina 1501-1	394,63	0,41 + IVA	Habilitada	Inmediata
Piso 16 /Oficina 1601-1	386,52	0,41 + IVA	Habilitada	Inmediata
Piso 16 /Oficina 1601-2	363,67	0,41 + IVA	Habilitada	Inmediata
Piso 17	733,26	0,41 + IVA	Habilitada	Inmediata
Piso 22 /Oficina 2201-1	357,49	0,41 + IVA	Habilitada	Inmediata
Piso 23	672,99	0,41 + IVA	Habilitada	Inmediata
Piso 27 /Oficina 2701-1	315,48	0,41 + IVA	Habilitada	Inmediata

## CONDICIONES DE ARRIENDO

- + Valores por primeros 2 años.
- + Estacionamientos a 4 UF/unid/mes + IVA
- + Bodegas a 0,3 UF/m<sup>2</sup> /mes + IVA
- + Plazo mínimo de 3 años
- + Gasto común aprox: 0,11 UF/m<sup>2</sup> /mes (variable)



# Edificio Torre Huérfanos

LOCAL 102

Plano referencial

Condiciones de arriendo	UF/m2/mes
Canon de arriendo	0,85 UF /m <sup>2</sup> + IVA/ Primeros 2 años*
Estacionamientos	4 UF/Unidad + IVA
Bodegas	0,3 UF/m <sup>2</sup> + IVA
Gastos comunes	0,11 UF/ m <sup>2</sup> / Mes aprox.

358,32 m<sup>2</sup>  
Superficie

### Condiciones:

- + Plazo mínimo 3 años
- + Disponibilidad Inmediata
- + Obra en bruto
- + Para visitas avisar con anticipación

# Edificio Torre Huérfanos

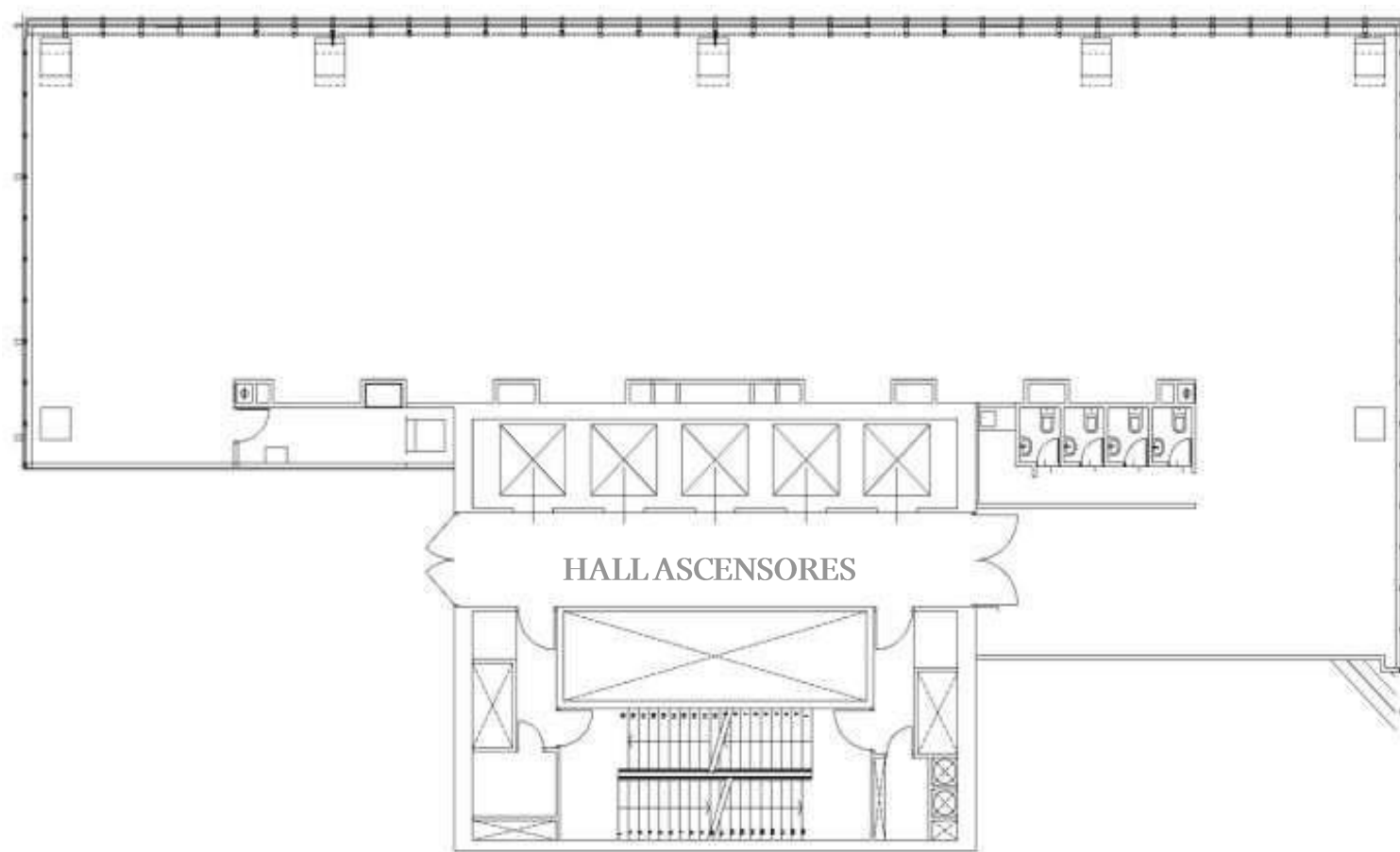
LOCAL 102



# Edificio Torre Huérfanos

## OFICINA 502 y 503

Plano referencial



Condiciones de arriendo	UF/m2/mes
Canon de arriendo	0,36 UF /m <sup>2</sup> + IVA/ Primeros 2 años*
Estacionamientos	4 UF/Unidad + IVA
Bodegas	0,3 UF/m <sup>2</sup> + IVA
Gastos comunes	0,11 UF/ m <sup>2</sup> / Mes aprox.

**460 m<sup>2</sup>**  
**Superficie**

### Condiciones:

- + Plazo mínimo 3 años
- + Disponibilidad Inmediata
- + Obra en bruto
- + A partir del tercer año la renta será de UF 0,40/m<sup>2</sup>+ IVA
- + Para visitas avisar con anticipación



# Edificio Torre Huérfanos

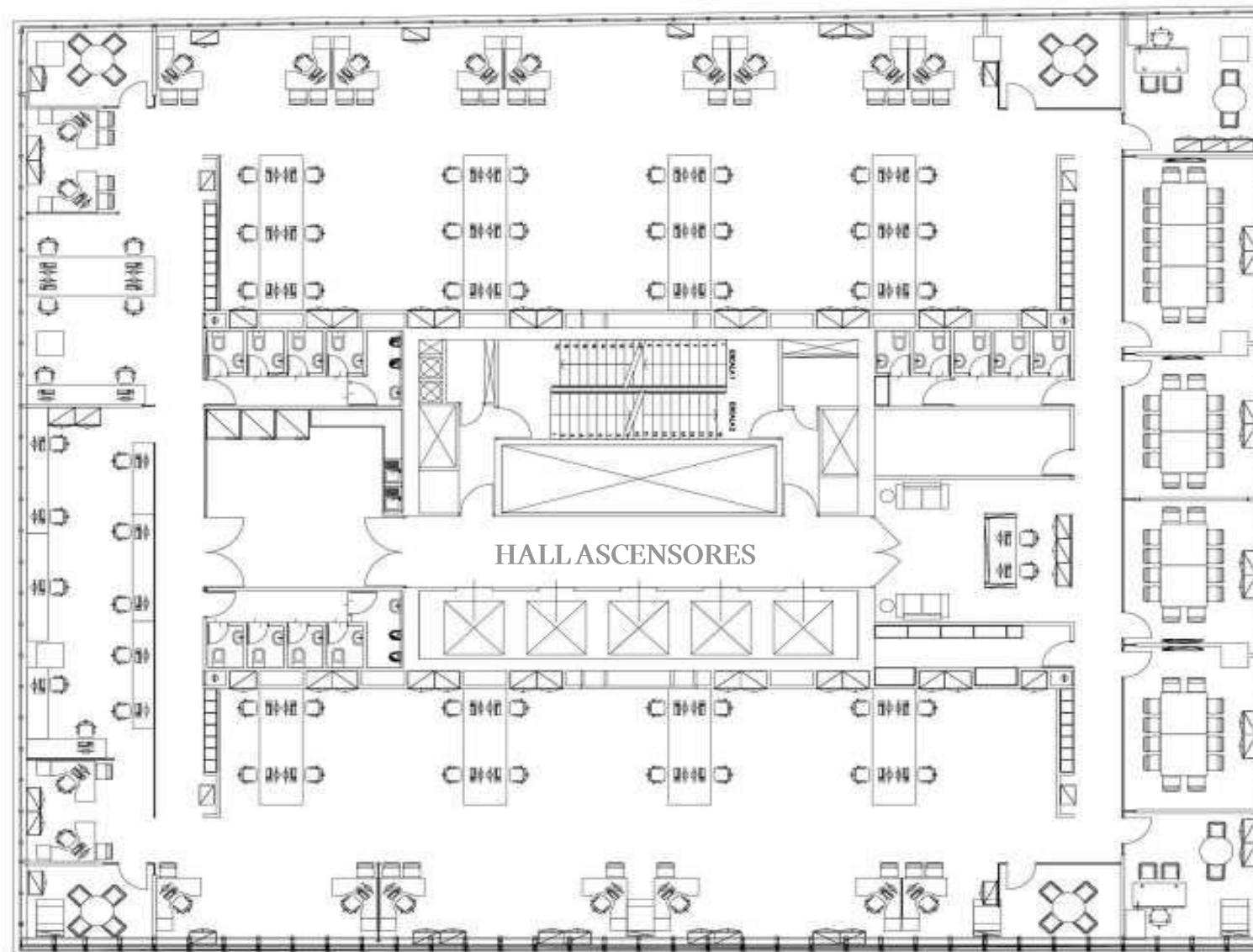
OFICINA 502 y 503



# Edificio Torre Huérfanos

## PISO 6

Plano y mobiliario referencial



### Condiciones de arriendo

UF/m2/mes

Canon de arriendo	0,40 UF /m <sup>2</sup> + IVA/ Primeros 2 años*
Estacionamientos	4 UF/Unidad + IVA
Bodegas	0,3 UF/m <sup>2</sup> + IVA
Gastos comunes	0,11 UF/ m <sup>2</sup> / Mes aprox.

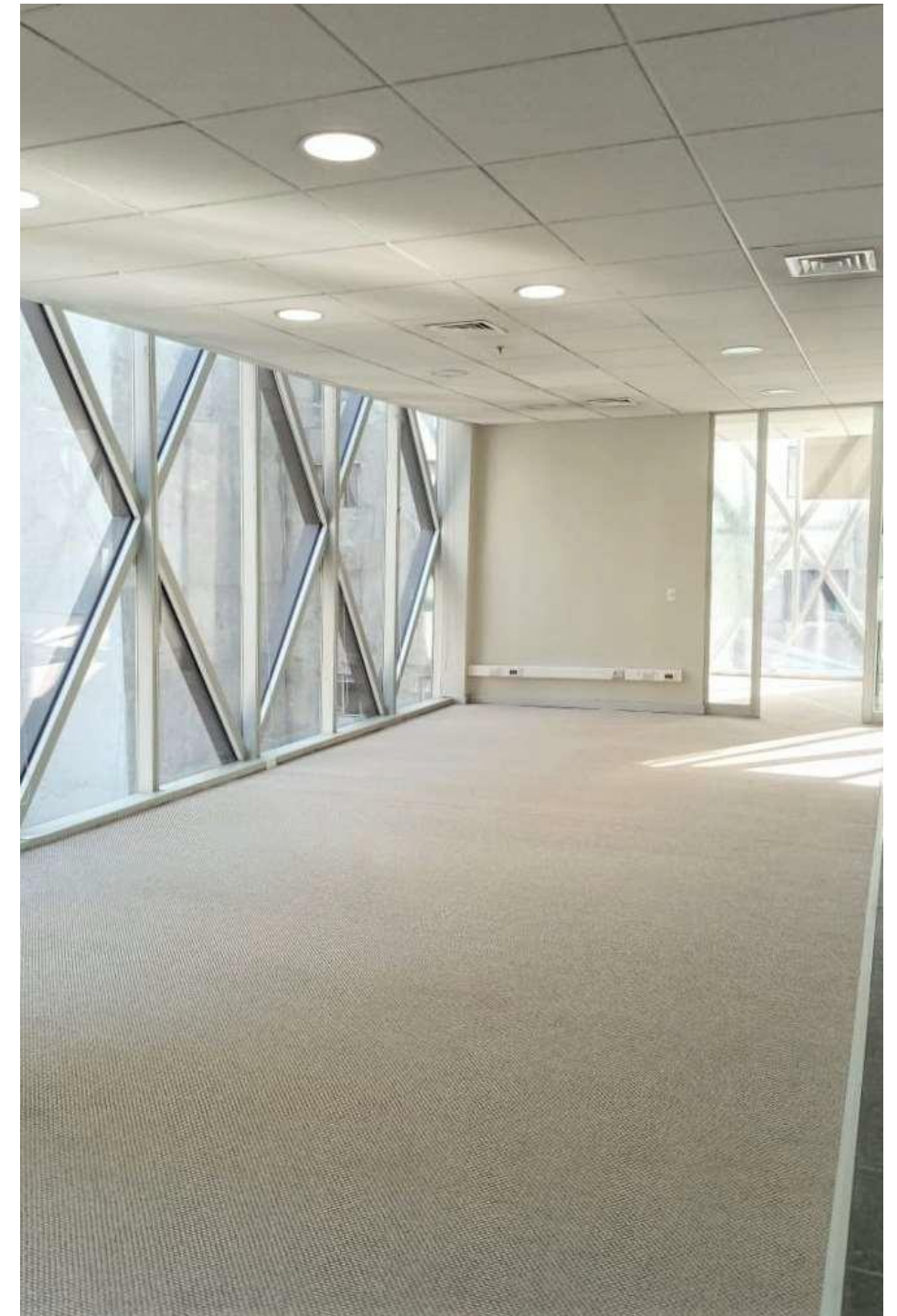
1018,81 m<sup>2</sup>  
Superficie

### Condiciones:

- + Plazo mínimo 3 años
- + Disponibilidad Inmediata
- + Habilitada en planta libre
- + A partir del tercer año la renta será de UF 0,44/m<sup>2</sup>+ IVA
- + Para visitas avisar con anticipación

# Edificio Torre Huérfanos

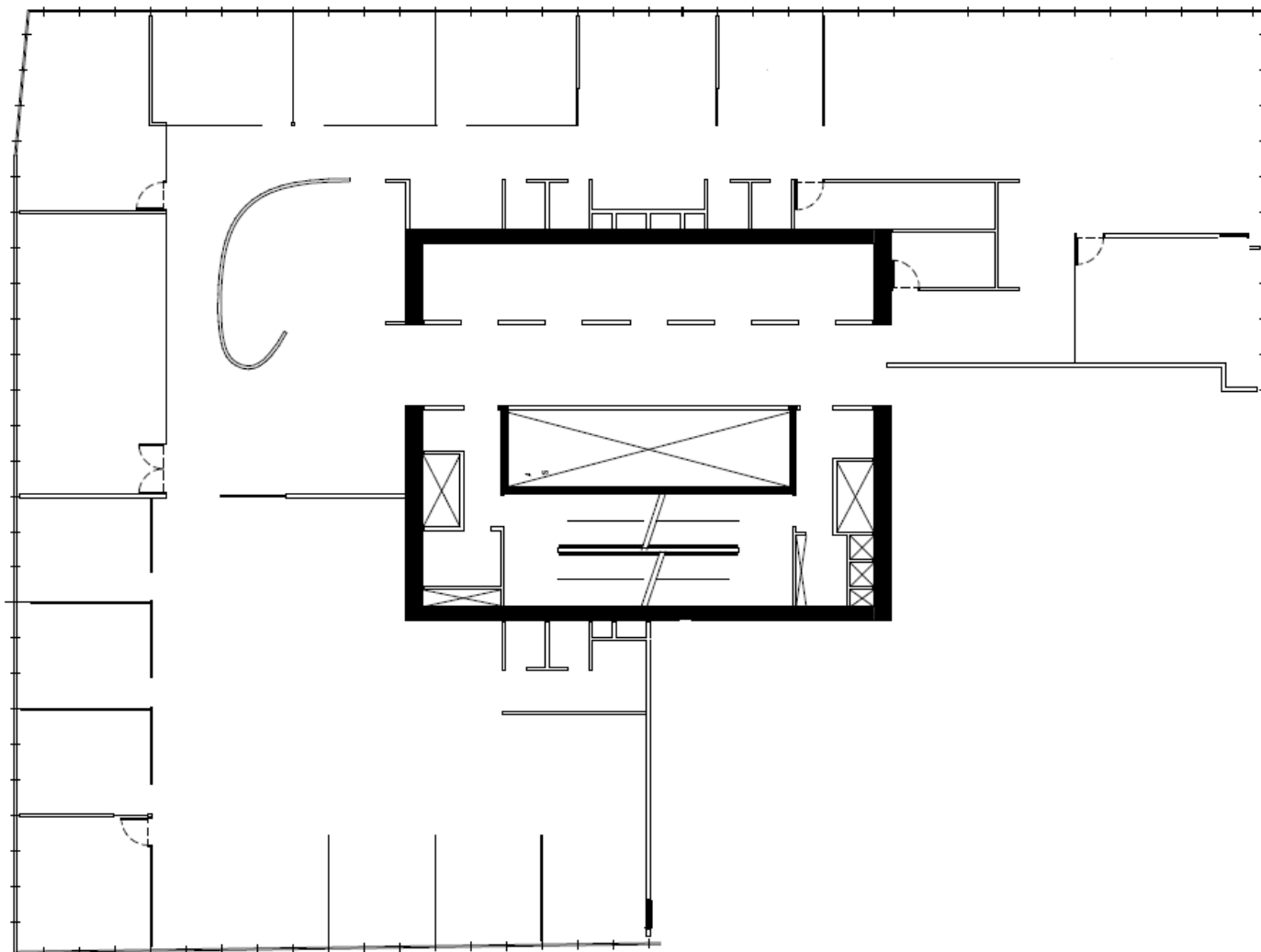
PISO 6



# Edificio Torre Huérfanos

OFICINAS 1101-1, 1101-2 y 1101-4

Plano referencial



## Condiciones de arriendo

UF/m2/mes

Canon de arriendo	0,41 UF /m <sup>2</sup> + IVA/ Primeros 2 años*
Estacionamientos	4 UF/Unidad + IVA
Bodegas	0,3 UF/m <sup>2</sup> + IVA
Gastos comunes	0,11 UF/ m <sup>2</sup> / Mes aprox.

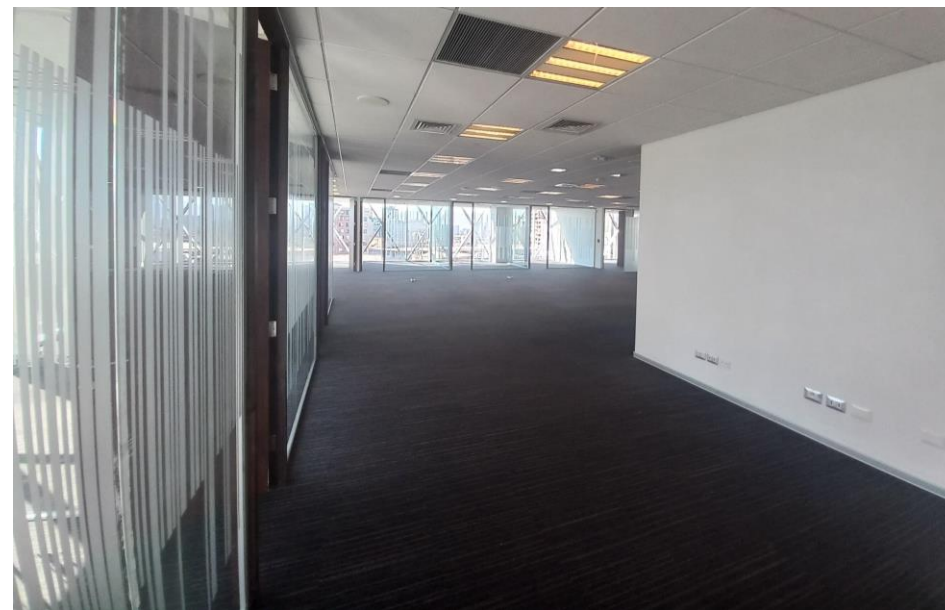
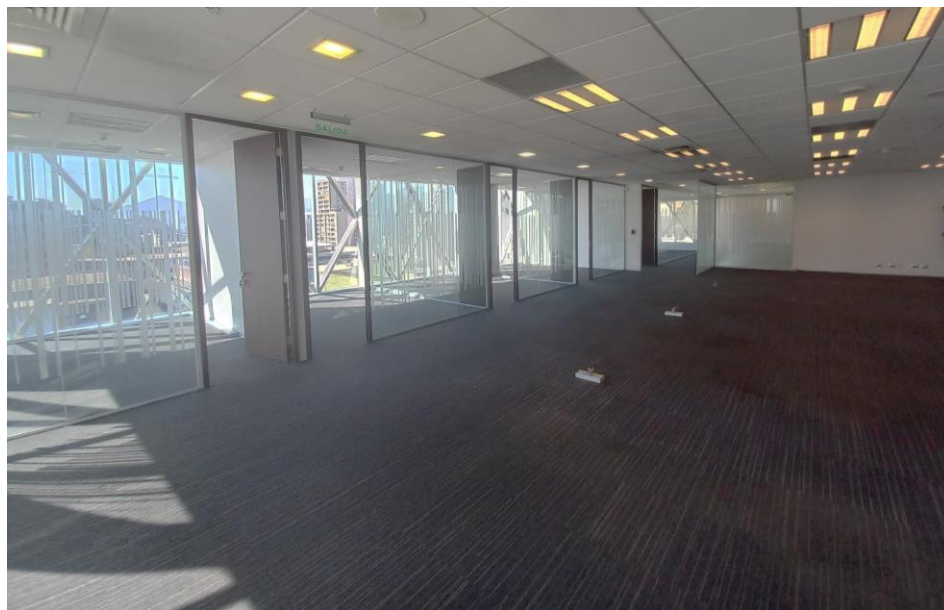
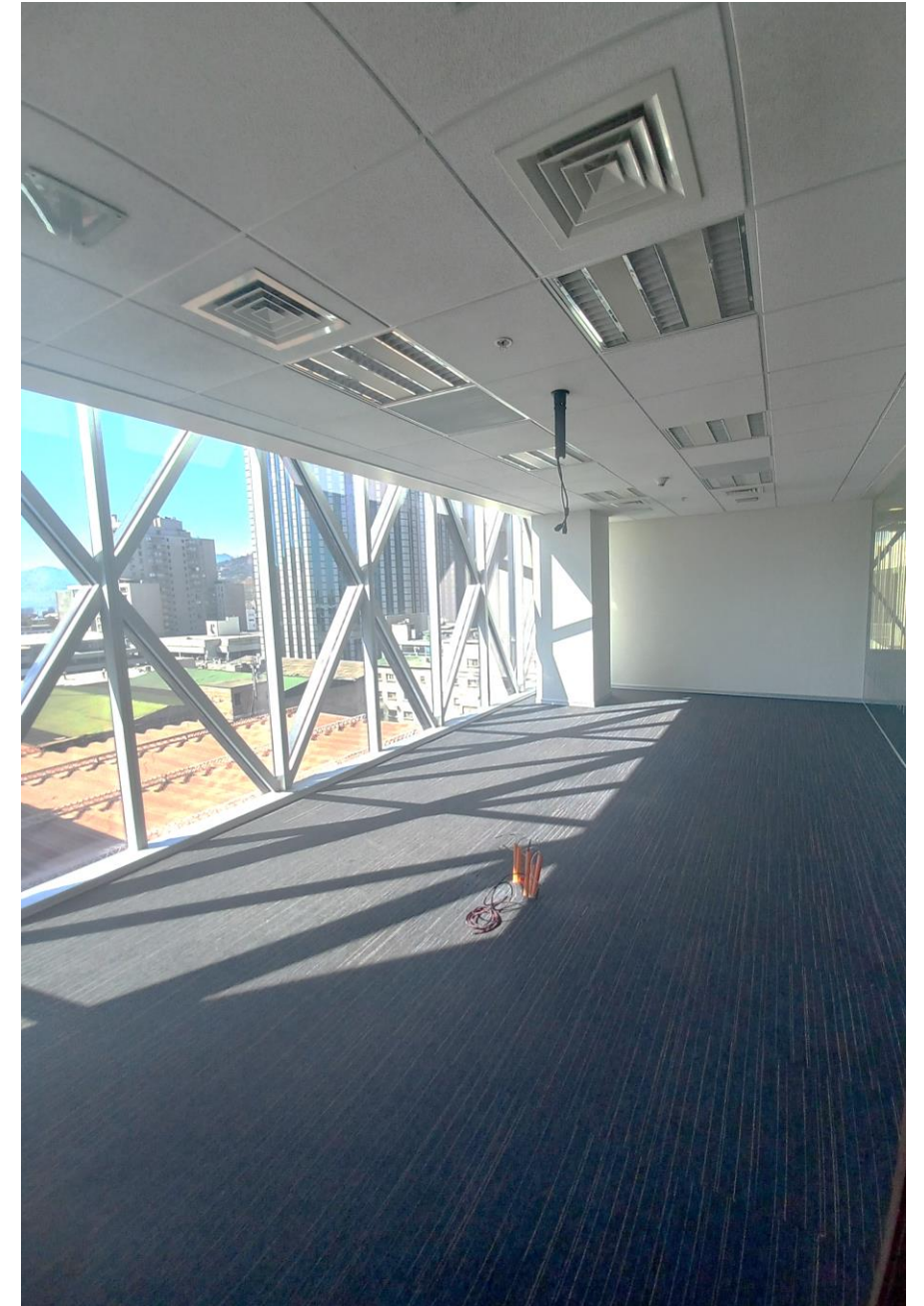
**604,81 m<sup>2</sup>**  
**Superficie**

### Condiciones:

- + Plazo mínimo 3 años
- + Disponibilidad Inmediata
- + Habilitada
- + A partir del tercer año la renta será de UF 0,44/m<sup>2</sup>+ IVA
- + Para visitas avisar con anticipación

# Edificio Torre Huérfanos

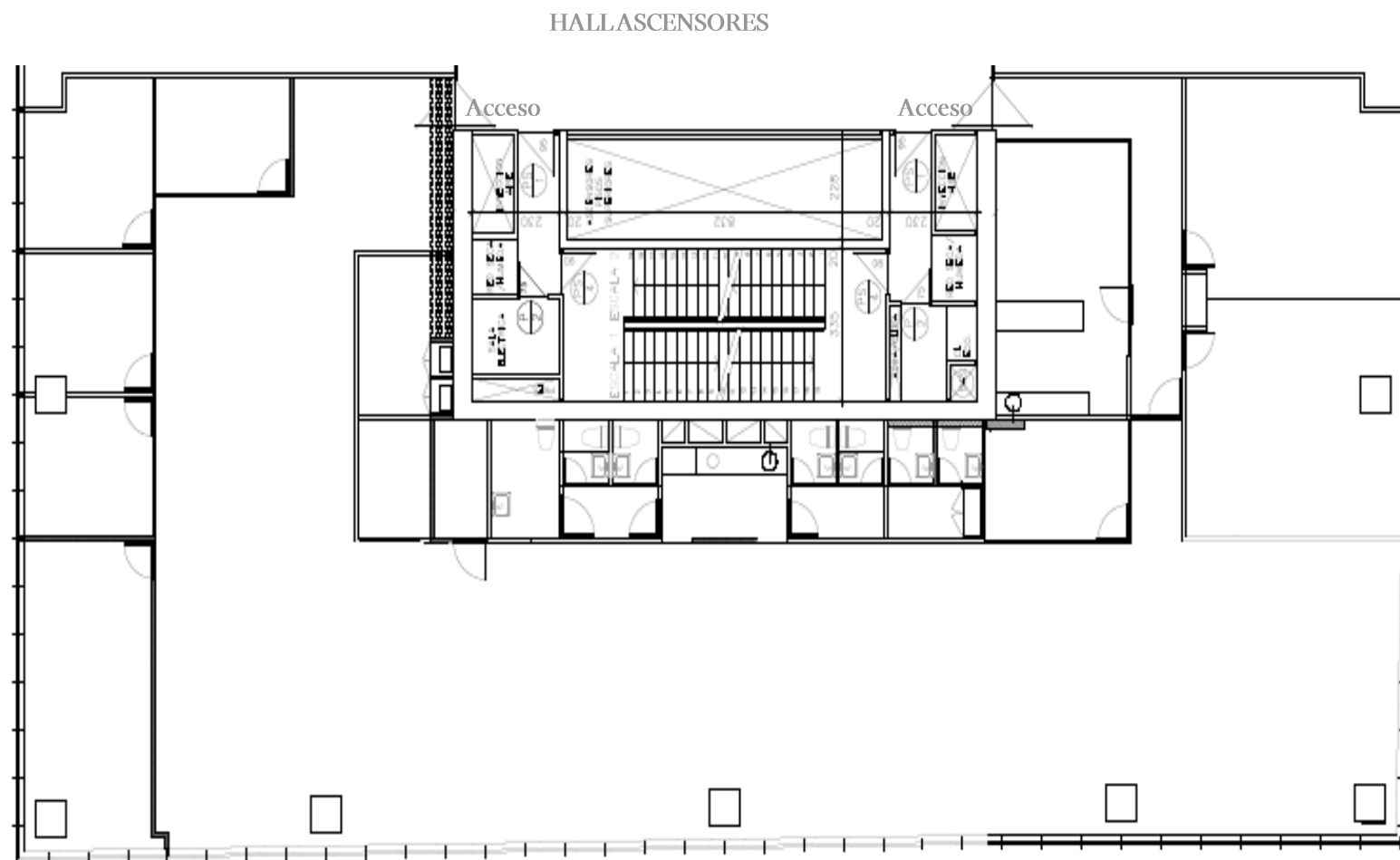
OFICINAS 1101-1, 1101-2 y 1101-4



# Edificio Torre Huérfanos

OFICINAS 1201-1 y 1201-3

Plano y mobiliario referencial



## Condiciones de arriendo

UF/m2/mes

Canon de arriendo

0,40 UF /m<sup>2</sup> + IVA/ Primeros 2 años\*

Estacionamientos

4 UF/Unidad + IVA

Bodegas

0,3 UF/m<sup>2</sup> + IVA

Gastos comunes

0,11 UF/ m<sup>2</sup> / Mes aprox.

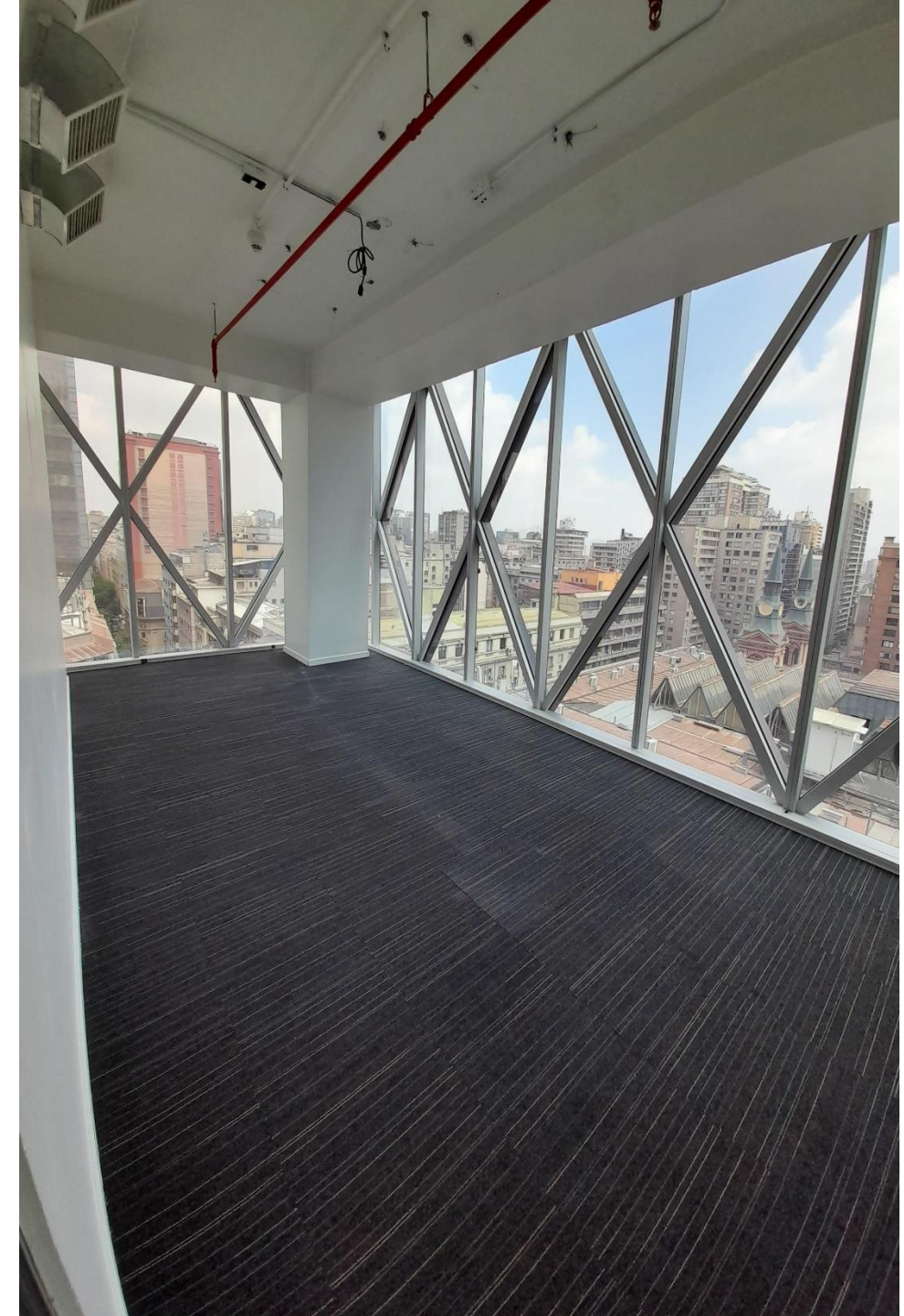
**519,94 m<sup>2</sup>**  
**Superficie**

### Condiciones:

- + Plazo mínimo 3 años
- + Disponibilidad Inmediata
- + Habilitada
- + A partir del tercer año la renta será de UF 0,44/m<sup>2</sup>+ IVA
- + Para visitas avisar con anticipación

# Edificio Torre Huérfanos

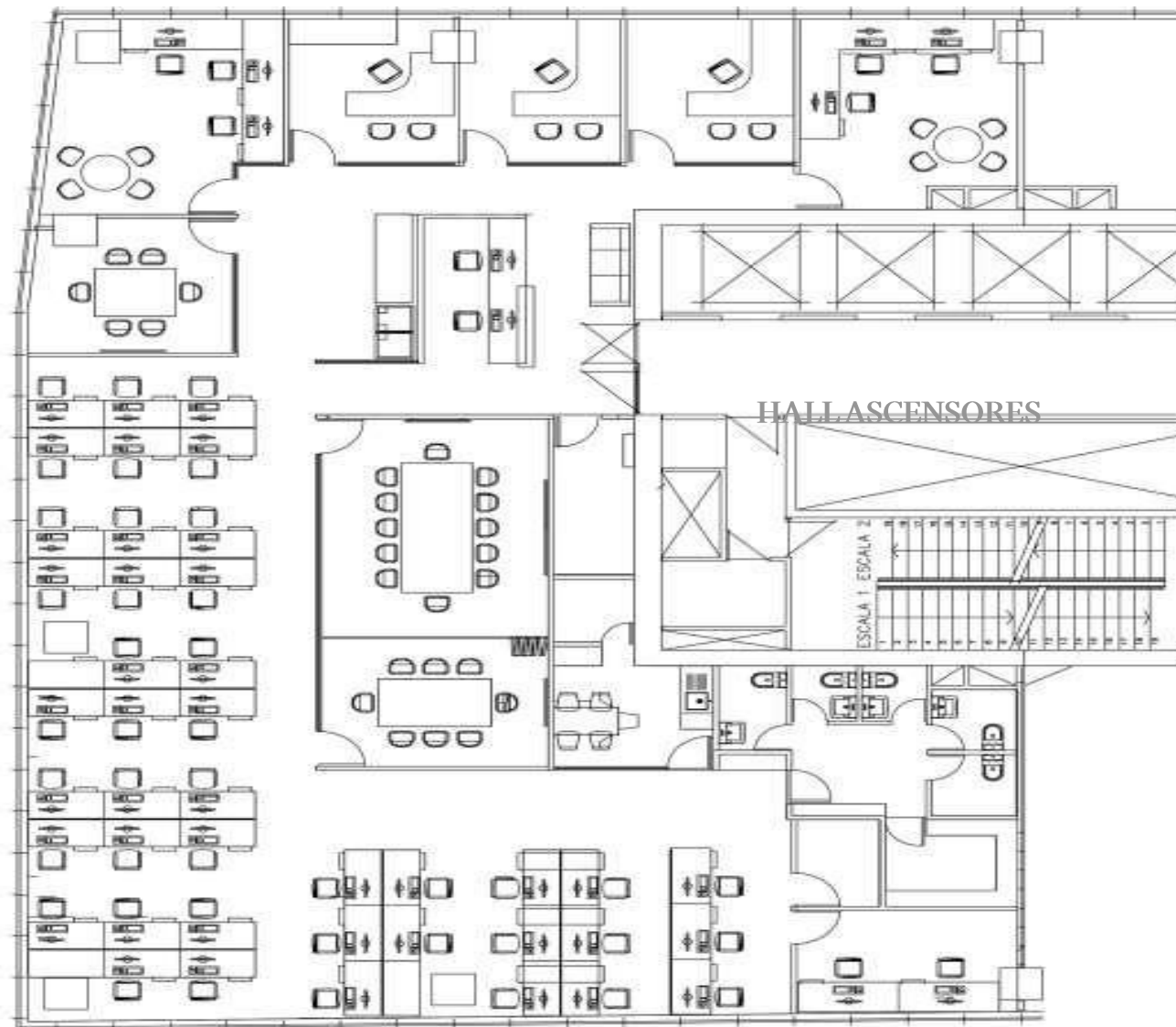
OFICINAS 1201-1 y 1201-3



# Edificio Torre Huérfanos

## OFICINA 1501-1

Plano y mobiliario referencial



### Condiciones de arriendo

UF/m2/mes

Canon de arriendo	0,41 UF /m <sup>2</sup> + IVA/ Primeros 2 años*
Estacionamientos	4 UF/Unidad + IVA
Bodegas	0,3 UF/m <sup>2</sup> + IVA
Gastos comunes	0,11 UF/ m <sup>2</sup> / Mes aprox.

**394,63 m<sup>2</sup>**  
**Superficie**

### Condiciones:

- + Plazo mínimo 3 años
- + Disponibilidad Inmediata
- + Habilitada
- + A partir del tercer año la renta será de UF 0,45/m<sup>2</sup>+ IVA
- + Para visitas avisar con anticipación



# Edificio Torre Huérfanos

OFICINA 1501-1



# Edificio Torre Huérfanos

## OFICINA 1601-1

Plano y mobiliario referencial



### Condiciones de arriendo

UF/m2/mes

Canon de arriendo

0,41 UF /m<sup>2</sup> + IVA/ Primeros 2 años\*

Estacionamientos

4 UF/Unidad + IVA

Bodegas

0,3 UF/m<sup>2</sup> + IVA

Gastos comunes

0,11 UF/ m<sup>2</sup> / Mes aprox.

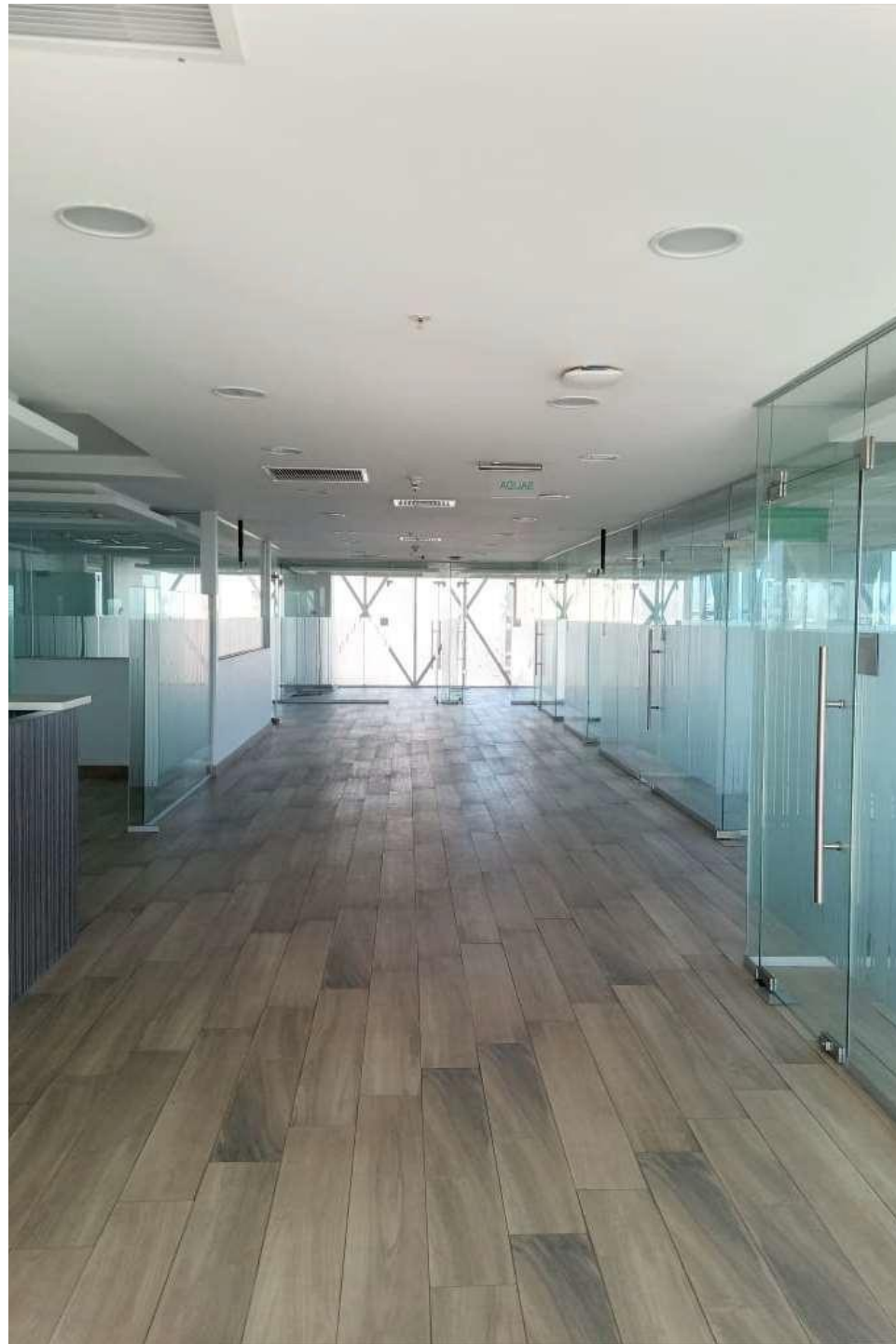
**386,52 m<sup>2</sup>**  
**Superficie**

### Condiciones:

- + Plazo mínimo 3 años
- + Disponibilidad Inmediata
- + Habilitada
- + A partir del tercer año la renta será de UF 0,46/m<sup>2</sup>+ IVA
- + Para visitas avisar con anticipación

# Edificio Torre Huérfanos

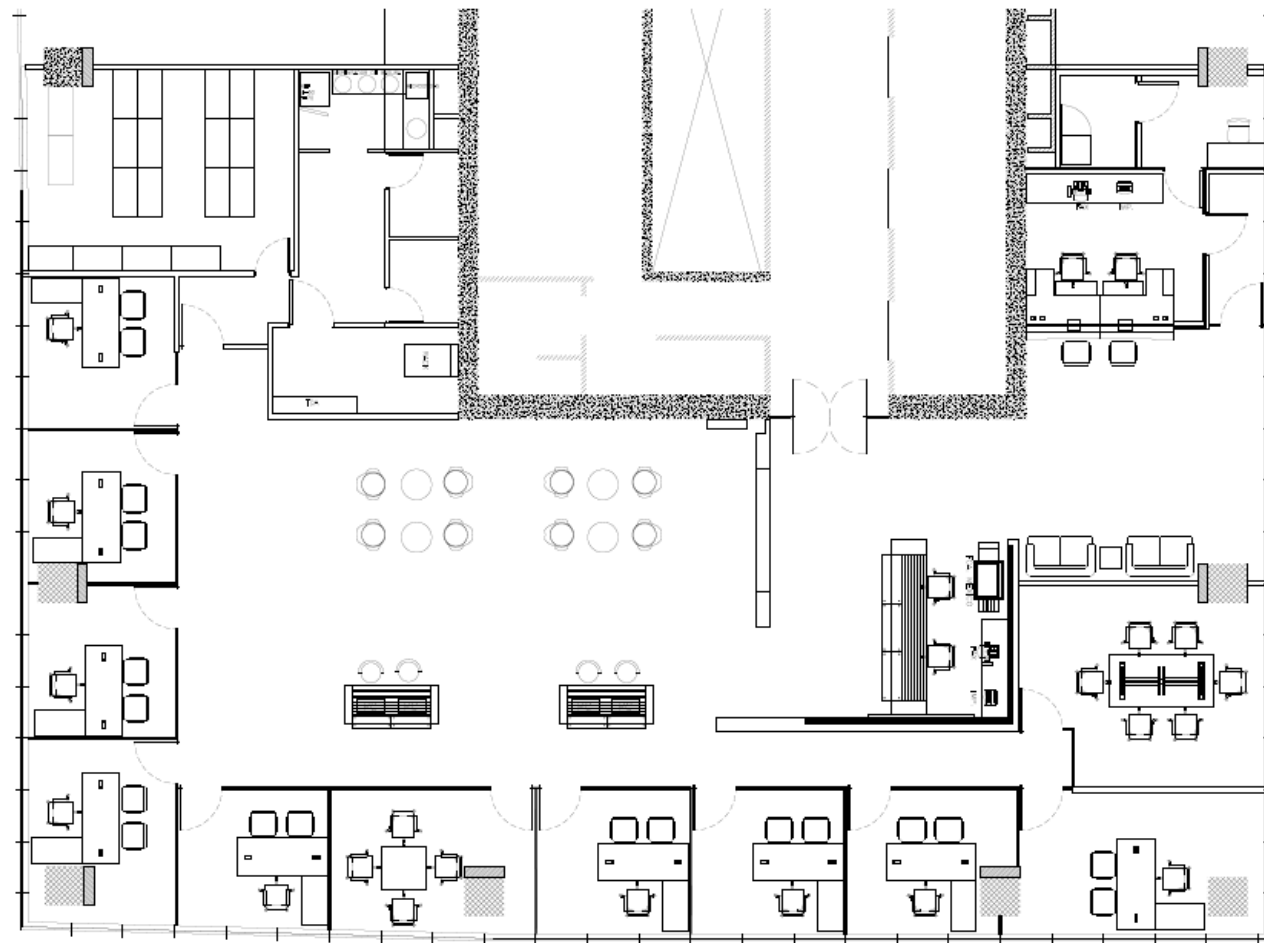
OFICINA 1601-1



# Edificio Torre Huérfanos

## OFICINA 1601-2

Plano y mobiliario referencial



### Condiciones de arriendo

UF/m2/mes

Canon de arriendo

0,41 UF /m<sup>2</sup> + IVA/ Primeros 2 años\*

Estacionamientos

4 UF/Unidad + IVA

Bodegas

0,3 UF/m<sup>2</sup> + IVA

Gastos comunes

0,11 UF/ m<sup>2</sup> / Mes aprox.

**363,67 m<sup>2</sup>**  
**Superficie**

### Condiciones:

- + Plazo mínimo 3 años
- + Disponibilidad Inmediata
- + Habilitada
- + A partir del tercer año la renta será de UF 0,45/m<sup>2</sup>+ IVA
- + Para visitas avisar con anticipación

# Edificio Torre Huérfanos

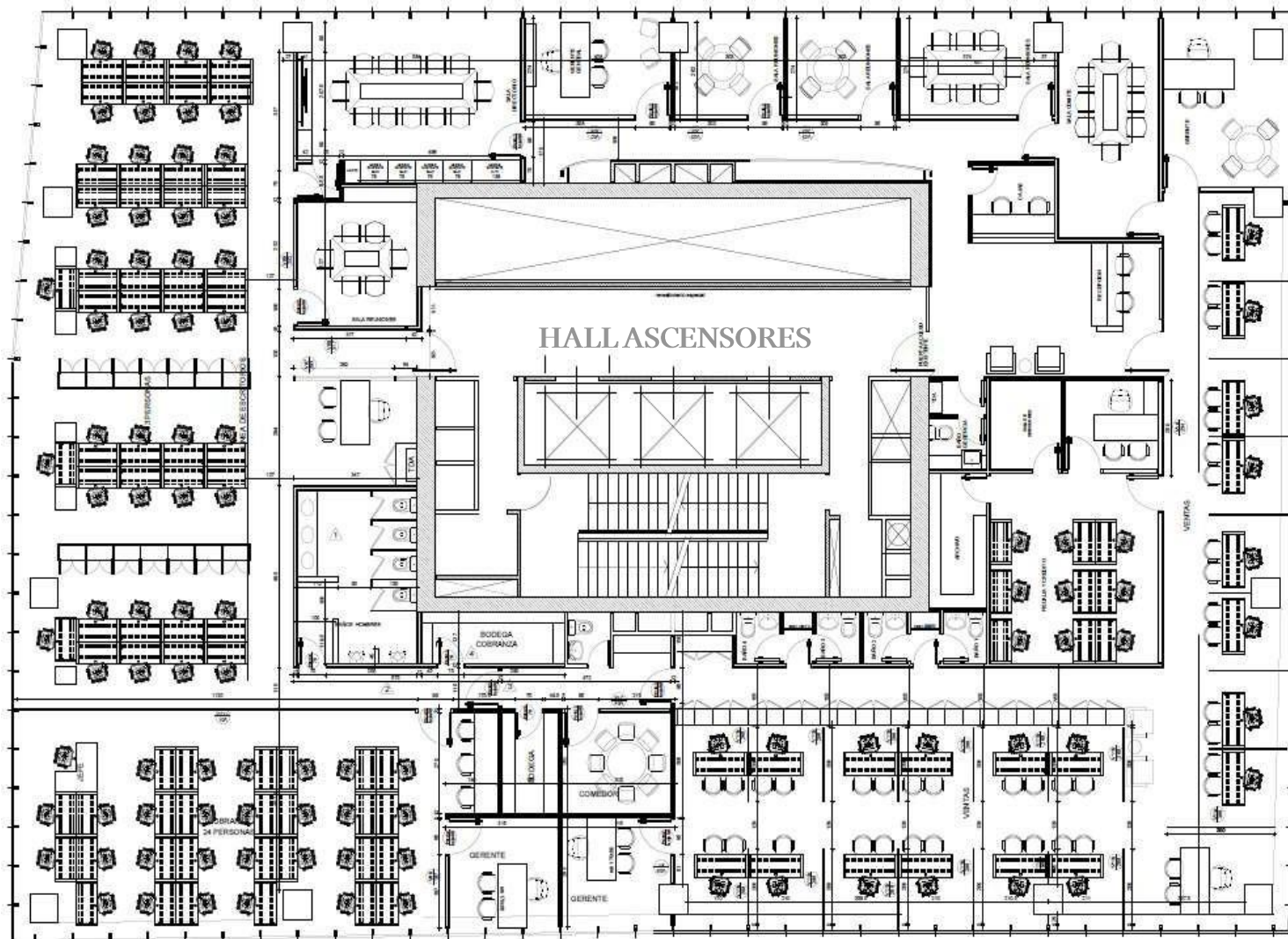
OFICINA 1601-2



# Edificio Torre Huérfanos

PISO 17

Plano y mobiliario referencial



## Condiciones de arriendo

UF/m2/mes

Canon de arriendo	0,41 UF /m <sup>2</sup> + IVA/ Primeros 2 años*
Estacionamientos	4 UF/Unidad + IVA
Bodegas	0,3 UF/m <sup>2</sup> + IVA
Gastos comunes	0,11 UF/ m <sup>2</sup> / Mes aprox.

## Condiciones:

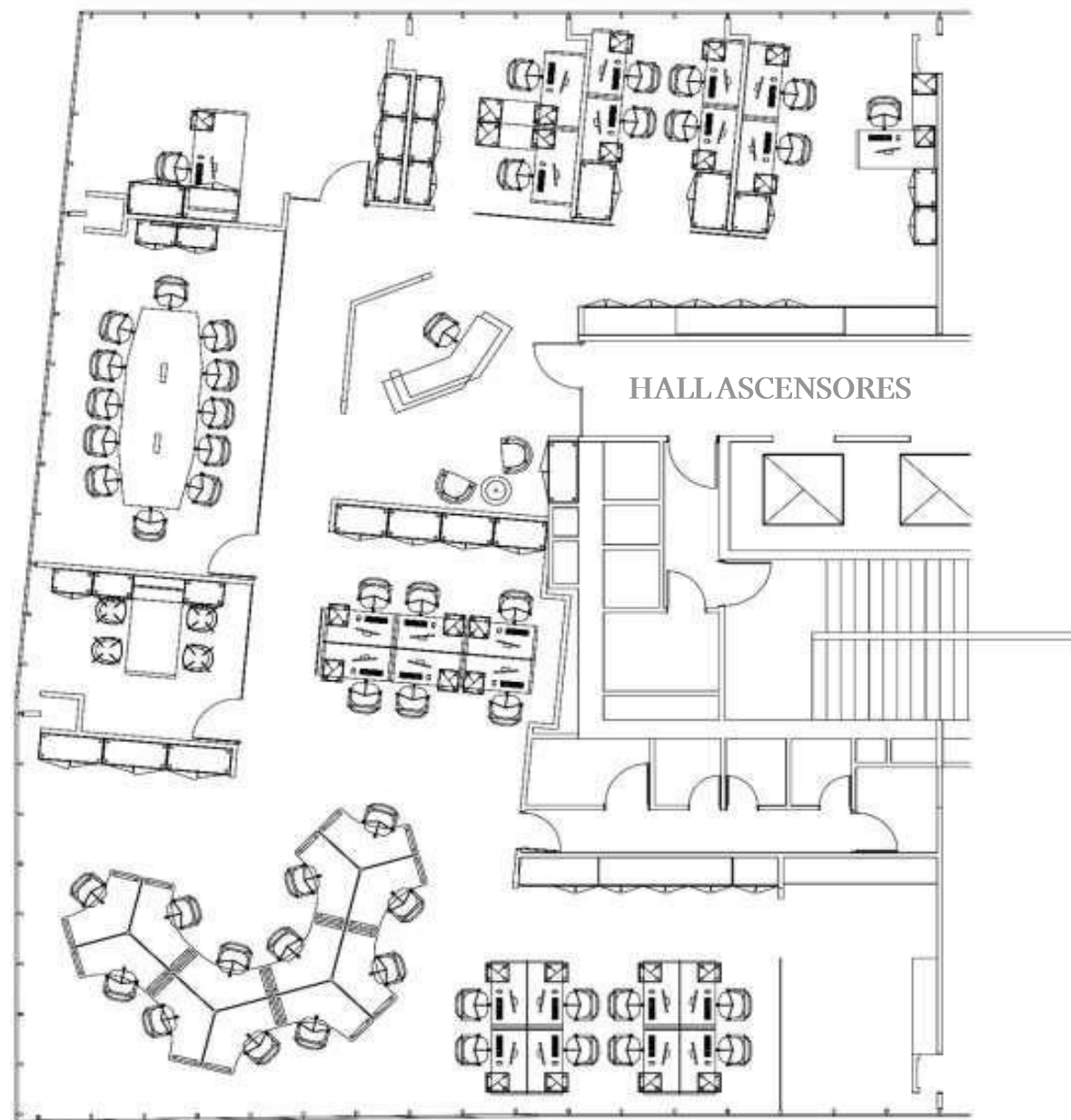
- + Plazo mínimo 3 años
- + Disponibilidad Inmediata
- + Habilitada
- + A partir del tercer año la renta será de UF 0,45/m<sup>2</sup>+ IVA
- + Para visitas avisar con anticipación

733,26 m<sup>2</sup>  
Superficie

# Edificio Torre Huérfanos

## OFICINA 2201-1

Plano y mobiliario referencial



### Condiciones de arriendo

UF/m2/mes

Canon de arriendo	0,41 UF /m <sup>2</sup> + IVA/ Primeros 2 años*
Estacionamientos	4 UF/Unidad + IVA
Bodegas	0,3 UF/m <sup>2</sup> + IVA
Gastos comunes	0,11 UF/ m <sup>2</sup> / Mes aprox.

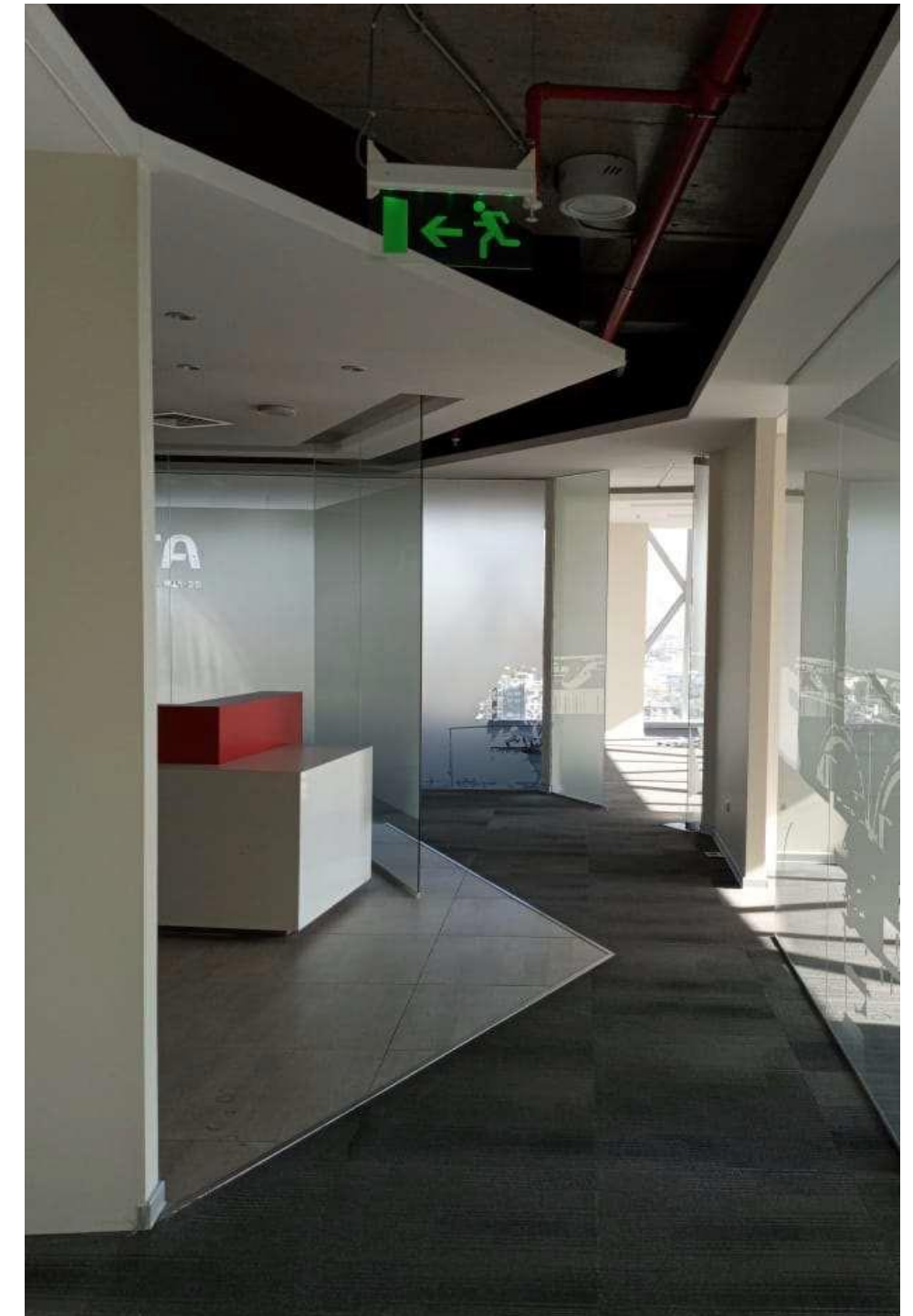
**357,49 m<sup>2</sup>**  
**Superficie**

### Condiciones:

- + Plazo mínimo 3 años
- + Disponibilidad Inmediata
- + Habilitada
- + A partir del tercer año la renta será de UF 0,46/m<sup>2</sup>+ IVA
- + Para visitas avisar con anticipación

# Edificio Torre Huérfanos

OFICINA 2201-1

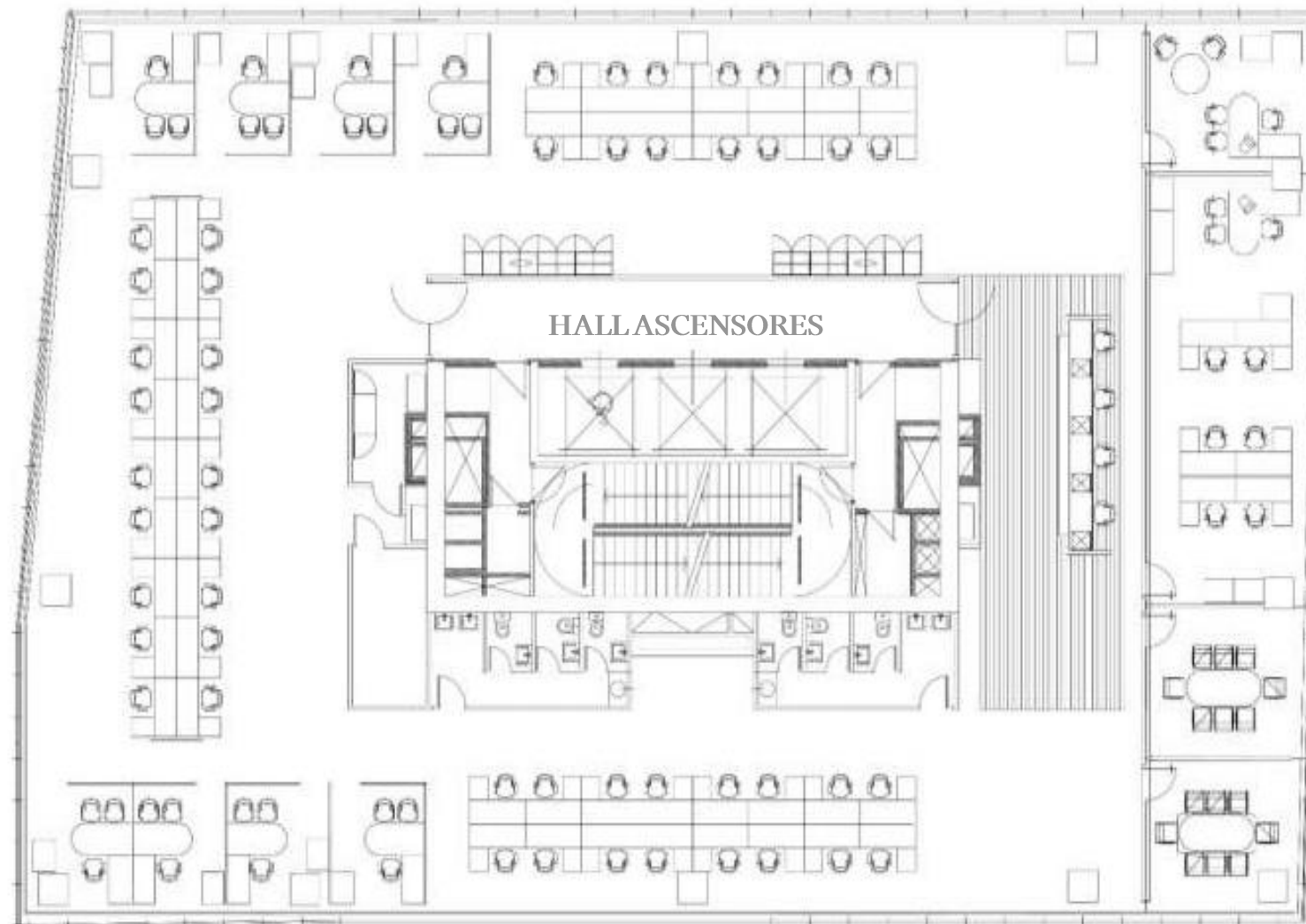




# Edificio Torre Huérfanos

## PISO 23

Plano y mobiliario referencial



### Condiciones de arriendo

UF/m2/mes

Canon de arriendo

0,41 UF /m<sup>2</sup> + IVA/ Primeros 2 años\*

Estacionamientos

4 UF/Unidad + IVA

Bodegas

0,3 UF/m<sup>2</sup> + IVA

Gastos comunes

0,11 UF/ m<sup>2</sup> / Mes aprox.

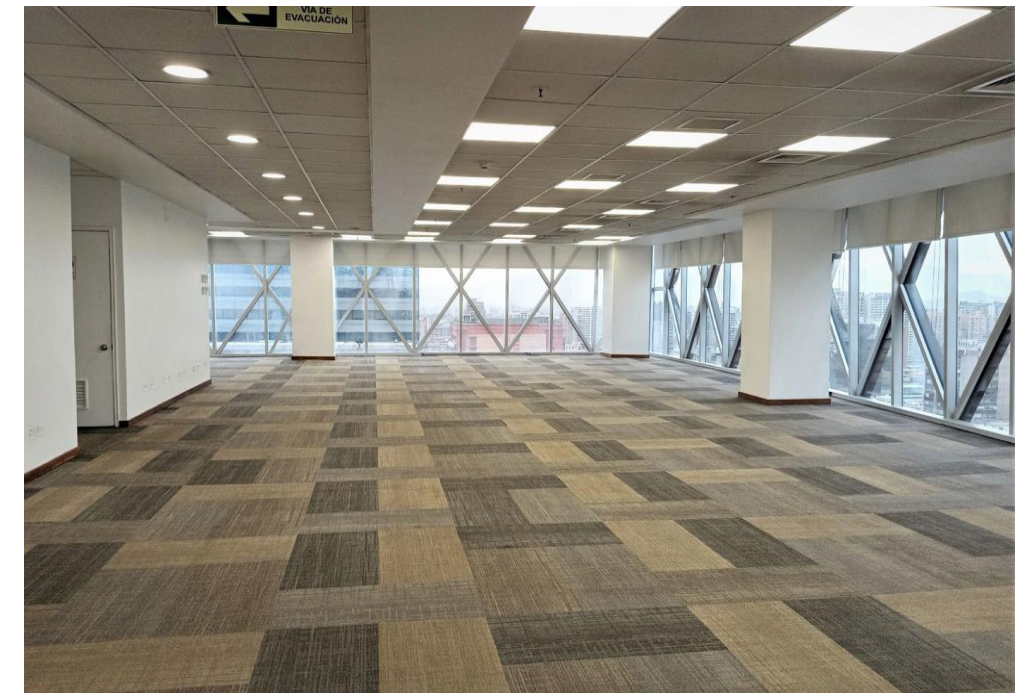
**672,99 m<sup>2</sup>**  
**Superficie**

### Condiciones:

- + Plazo mínimo 3 años
- + Disponibilidad Inmediata
- + Habilitada
- + A partir del tercer año la renta será de UF 0,46/m<sup>2</sup>+ IVA
- + Para visitas avisar con anticipación

# Edificio Torre Huérfanos

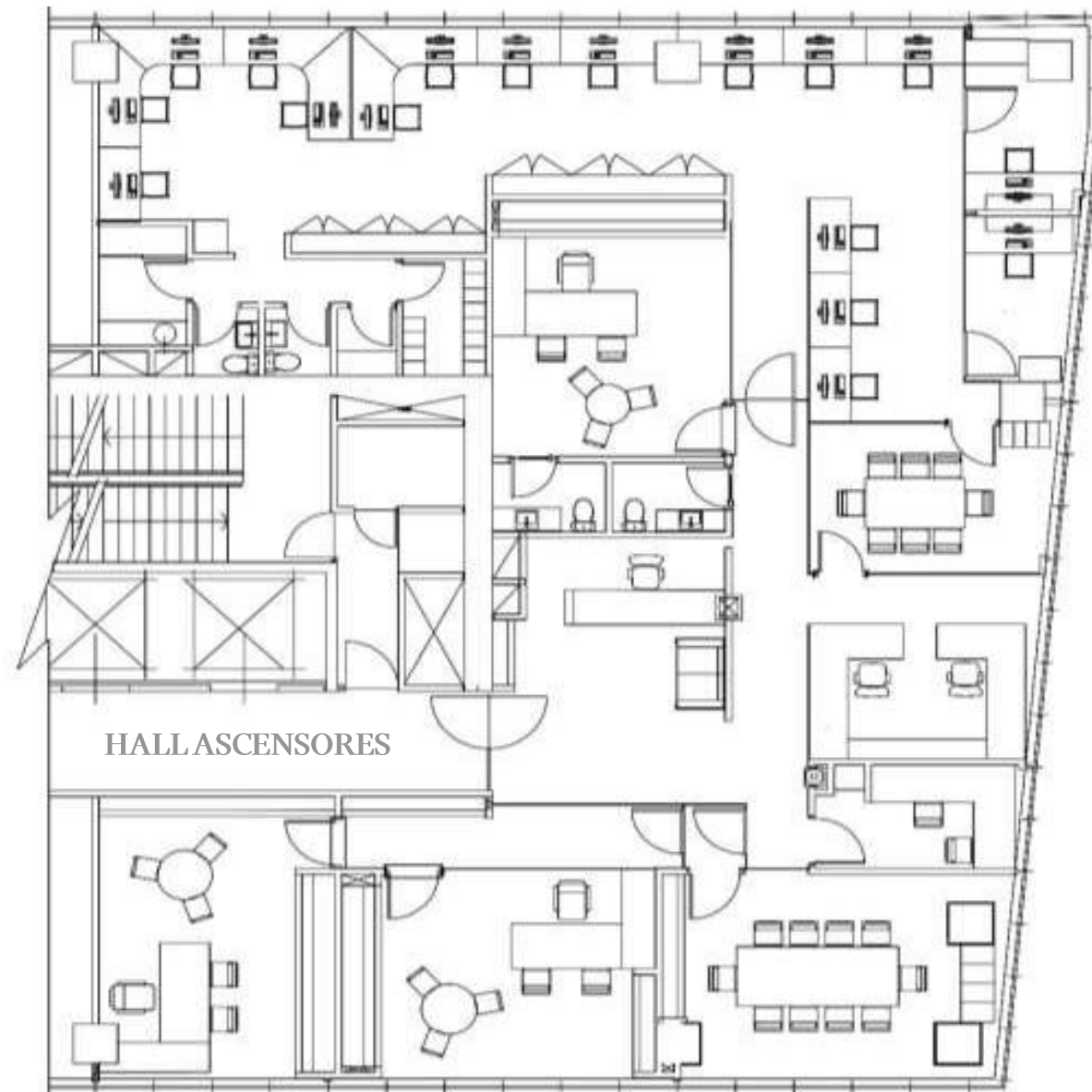
PISO 23



# Edificio Torre Huérfanos

## OFICINA 2701-1

Plano y mobiliario referencial



### Condiciones de arriendo

UF/m2/mes

Canon de arriendo	0,41 UF /m <sup>2</sup> + IVA/ Primeros 2 años*
Estacionamientos	4 UF/Unidad + IVA
Bodegas	0,3 UF/m <sup>2</sup> + IVA
Gastos comunes	0,11 UF/ m <sup>2</sup> / Mes aprox.

**315,48 m<sup>2</sup>**  
**Superficie**

### Condiciones:

- + Plazo mínimo 3 años
- + Disponibilidad Inmediata
- + Habilitada con divisiones
- + A partir del tercer año la renta será de UF 0,46/m<sup>2</sup>+ IVA
- + Para visitas avisar con anticipación

# Edificio Torre Huérfanos

OFICINA 2701-1





### Comisión al corredor:

- + Se pagará un 2% + IVA.
- + Para el cálculo de la comisión sólo se considerarán las de rentas netas efectivas al momento de la firma del contrato
- + No se considerarán rentas posteriores a la fecha de la primera opción de salida anticipada
- + No se considerará periodo de gracia

### Contactar a

**Luis Felipe Barriga**

Account Manager

+569 9367 6643

[luis.barriga@cbre.com](mailto:luis.barriga@cbre.com)

**Diego Vives**

Account Manager

+569 5821 3652

[diego.vives@cbre.com](mailto:diego.vives@cbre.com)