

Edificio CCU

Vitacura 2670, Las Condes.



Edificio CCU

Av. Vitacura 2670, Las Condes.

Edificio clase A ubicado en el Barrio Financiero El Golf, sector emblemático y financiero que destaca por su concentración de empresas de gran prestigio y un alto nivel de diseño arquitectónico, equipamiento y alta tecnología. También ofrecen espacios de uso común como directorios, salas, entre otros. Concebido para aprovechar las ventajas estructurales, constructivas, de flexibilidad de uso y de servicios que promueve una forma simple la interacción entre los usuarios

Su ubicación es privilegiada con excelente conectividad ya que tanto el acceso como la salida es por Av. Vitacura, la cual entrega el acceso a las principales autopistas y vías que unen el sector oriente con providencia y el centro de Santiago.

CARACTERÍSTICAS GENERALES DEL EDIFICIO

- + Plantas habilitadas
- + Climatización independiente en cada oficina
- + Red de sprinklers en todos los pisos
- + Sistema de seguridad con circuito cerrado de TV (CCTV)
- + Vidrios termo panel en tonos blue con cara refractante pigmentado, para mejor rendimiento de la climatización

27

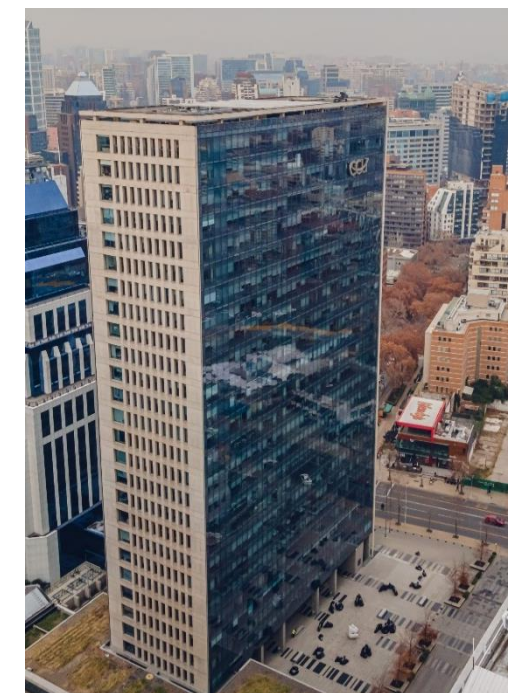
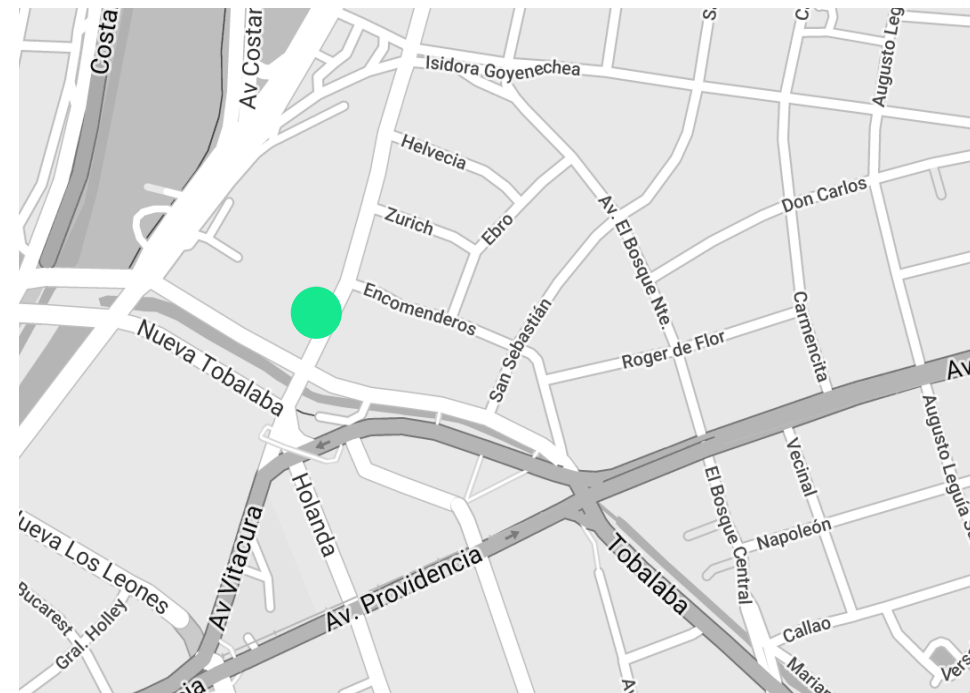
Pisos

8

Ascensores

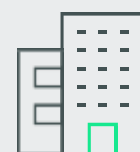
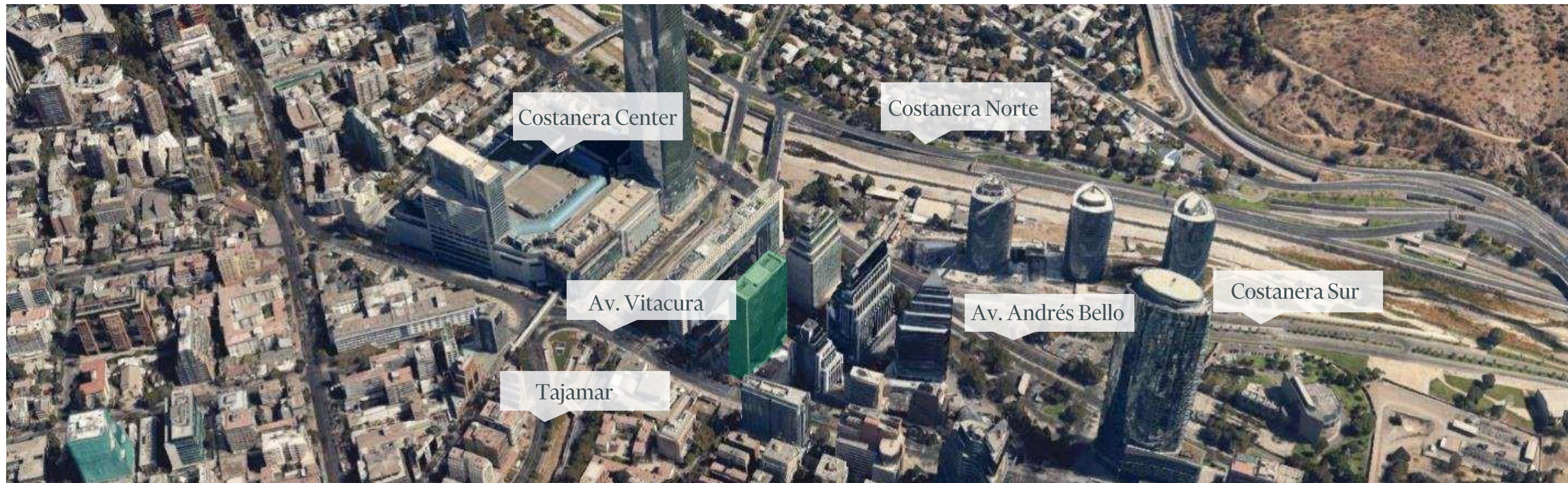
2006

Año



Edificio CCU

Av. Vitacura 2670, Las Condes.



Sector emblemático
financiero



Cercanía metro
Tobalaba



Bicicletero y punto de
carga Scooter eléctrico



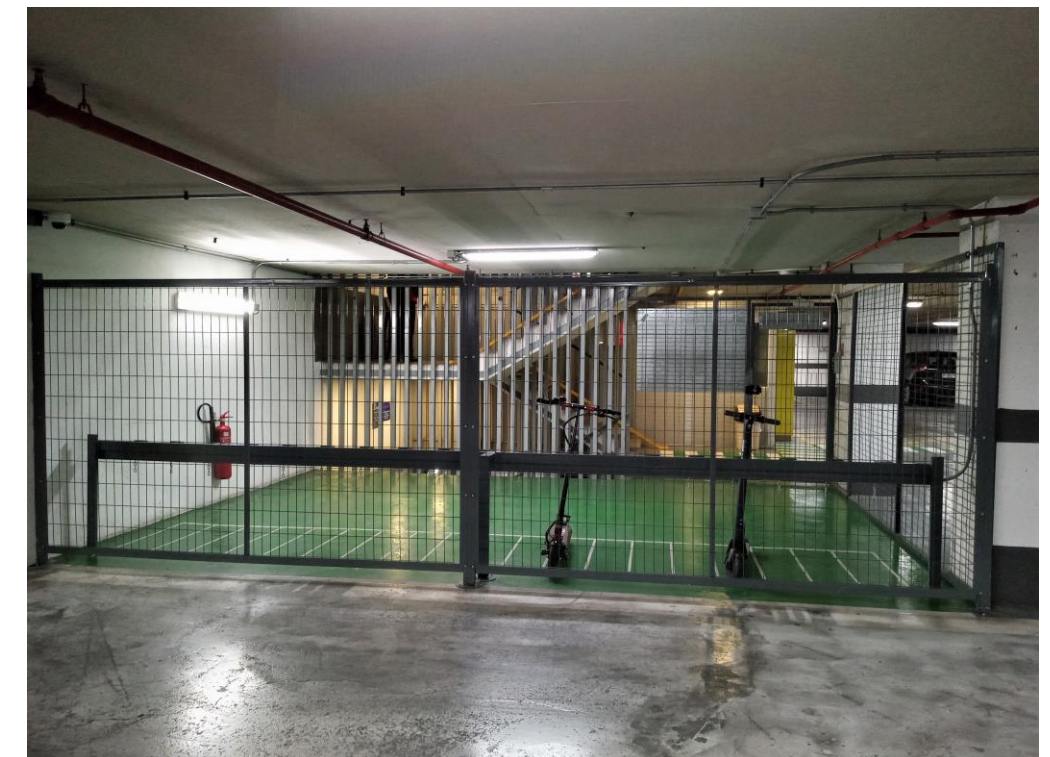
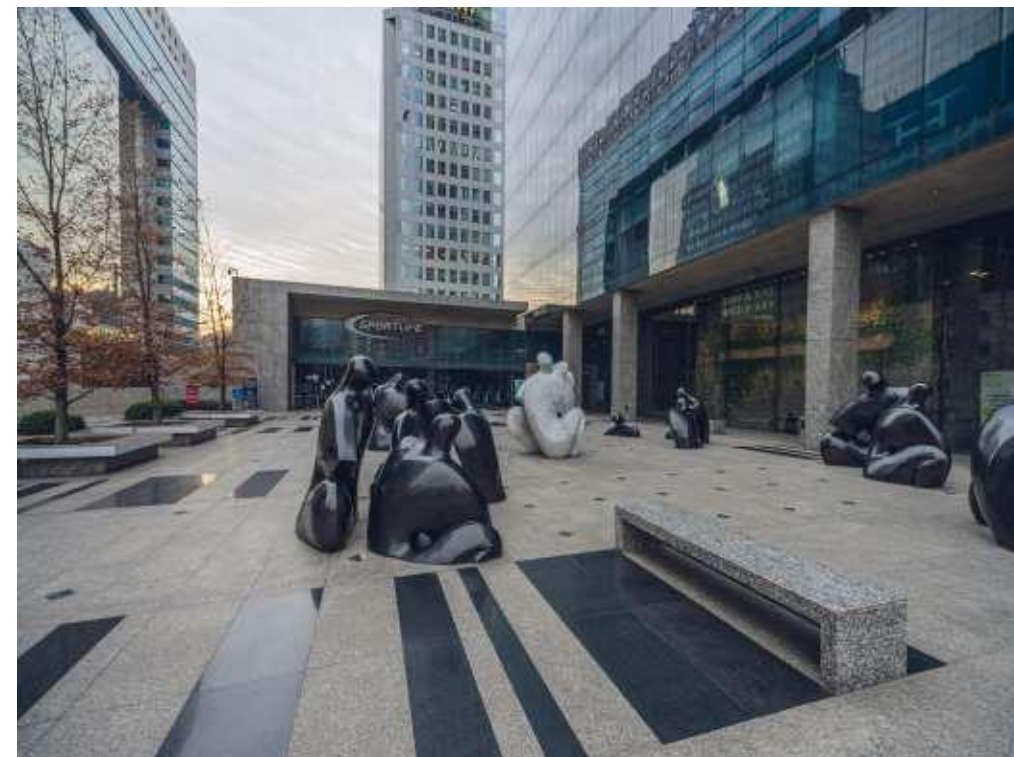
Gimnasio en el
primer piso



Variado comercio
a su alrededor

Edificio CCU

Av. Vitacura 2670, Las Condes.



Edificio CCU

Av. Vitacura 2670, Las Condes.

Pisos/Oficinas	m ²	UF/m ² /mes	Condiciones de Entrega	Disponibilidad
Sin unidades disponibles				

CONDICIONES DE ARRIENDO

- + Estacionamientos a 4 UF/unid/mes + IVA
- + Bodegas a 0,3 UF/m² /mes + IVA
- + Plazo mínimo de 3 años
- + Gasto común aprox: 0,11 UF/m² /mes (variable)





Comisión al corredor:

- + Se pagará un 2% + IVA.
- + Para el cálculo de la comisión sólo se considerarán las de rentas netas efectivas al momento de la firma del contrato.
- + No se considerarán rentas posteriores a la fecha de la primera opción de salida anticipada.
- + No se considerará periodo de gracia

Contactar a

Luis Felipe Barriga
Account Manager
+569 9367 6643
luis.barriga@cbre.com

Diego Vives
Account Manager
+569 5821 3652
diego.vives@cbre.com