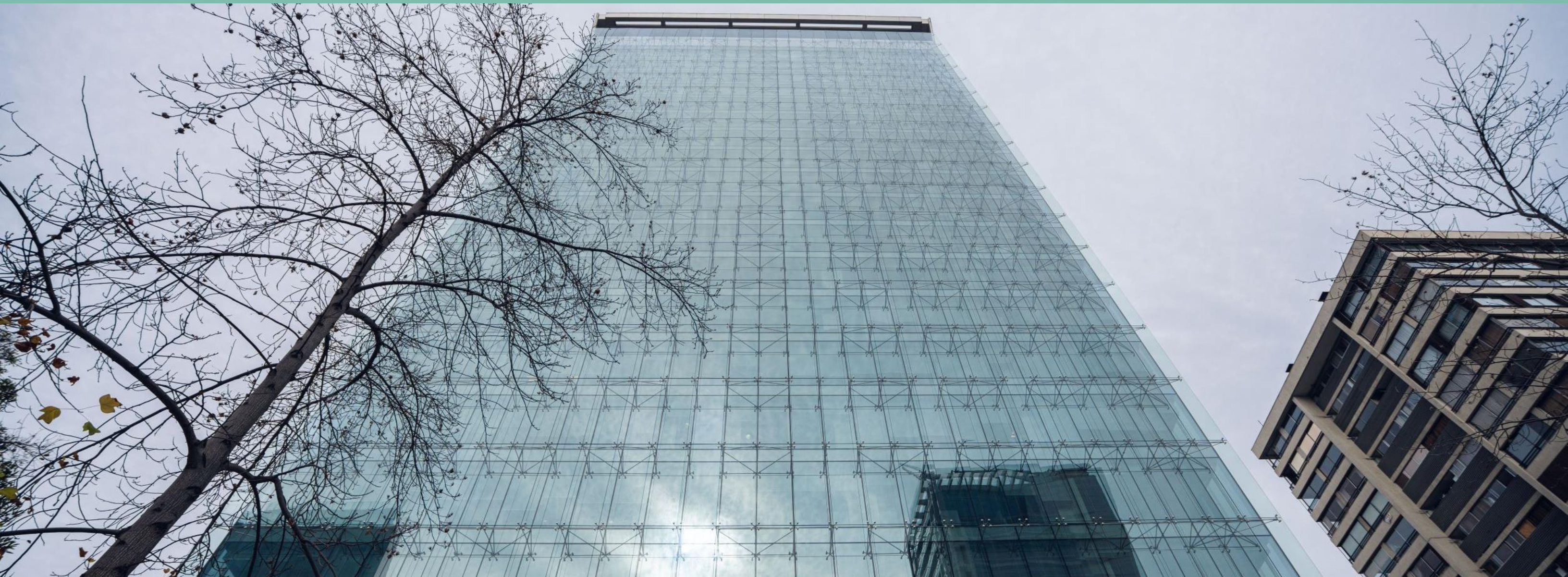


# Edificio Alcántara Apoquindo

Apoquindo 3885, Las Condes.



# Edificio Alcántara Apoquindo

Av. Apoquindo 3885, Las Condes.

Ícónico edificio ubicado en el Barrio Financiero El Golf, con cercanía a estaciones de Metro y con acceso directo a una amplia oferta de servicios.

Su ubicación es privilegiada ya que tanto el acceso como la salida vehicular es directamente por Avenida Apoquindo o bien por Alcántara, lo que les permite a los usuarios salir a ambos lados de Av. Apoquindo. Por otro lado, el edificio se encuentra al lado de Metro Alcántara y a pasos de Metro Manquehue.

El proyecto cuenta con sistema de vigilancia 24 hrs., acceso peatonal y vehicular controlado, sistema de detección de incendios y sistema centralizado de suministro de energía y climatización.

## CARACTERÍSTICAS GENERALES DEL EDIFICIO

- + Plantas habilitadas
- + Climatización independiente en cada oficina
- + Red de sprinklers en todos los pisos
- + Sistema de seguridad con circuito cerrado de TV (CCTV)
- + Grupo Electrónico

22

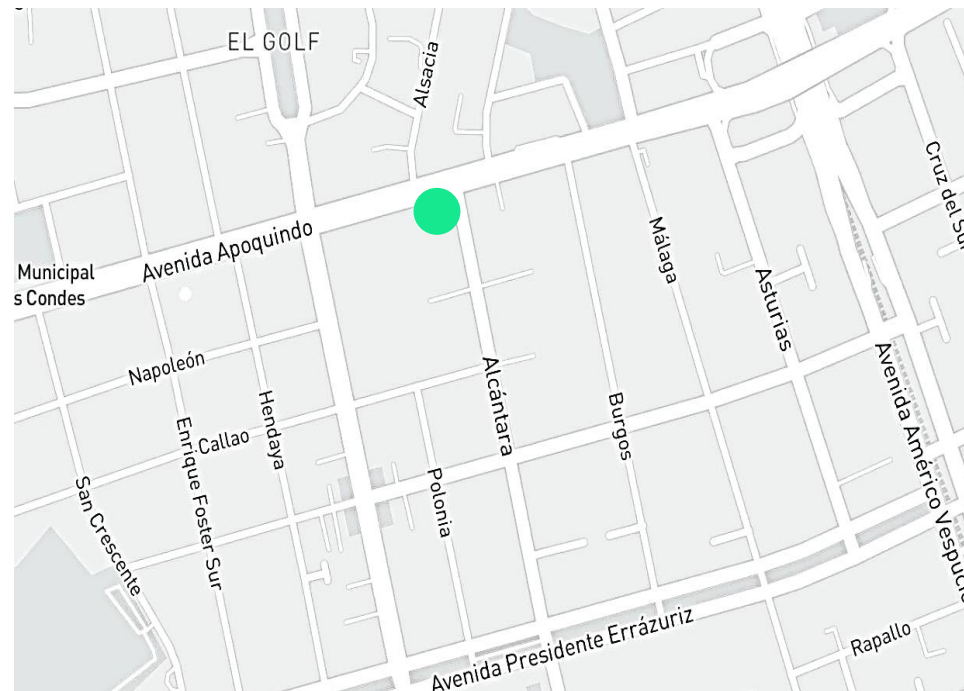
Pisos

8

Ascensores

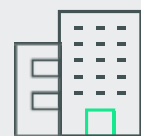
2010

Año



# Edificio Alcántara Apoquindo

Av. Apoquindo 3885, Las Condes.



Edificio Clase A



Cercanía metro  
Alcántara



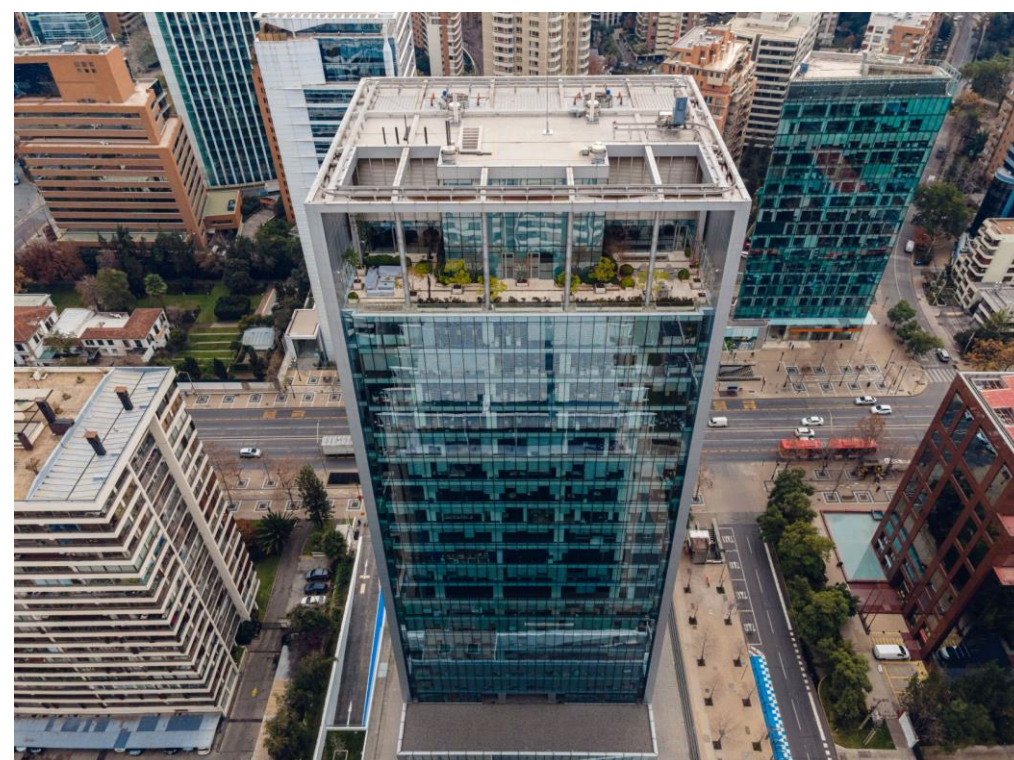
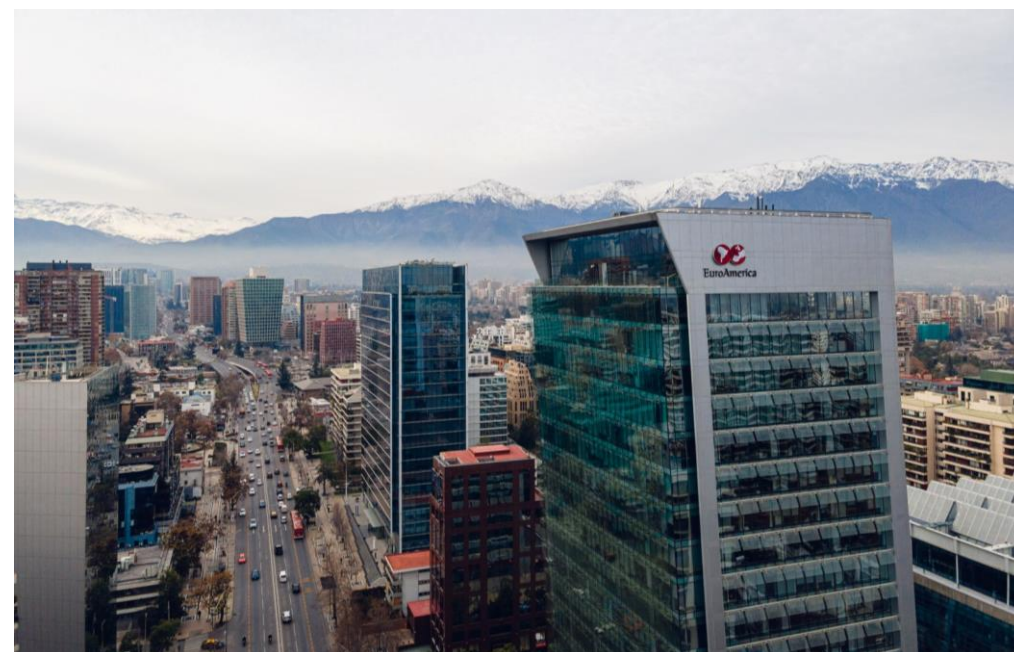
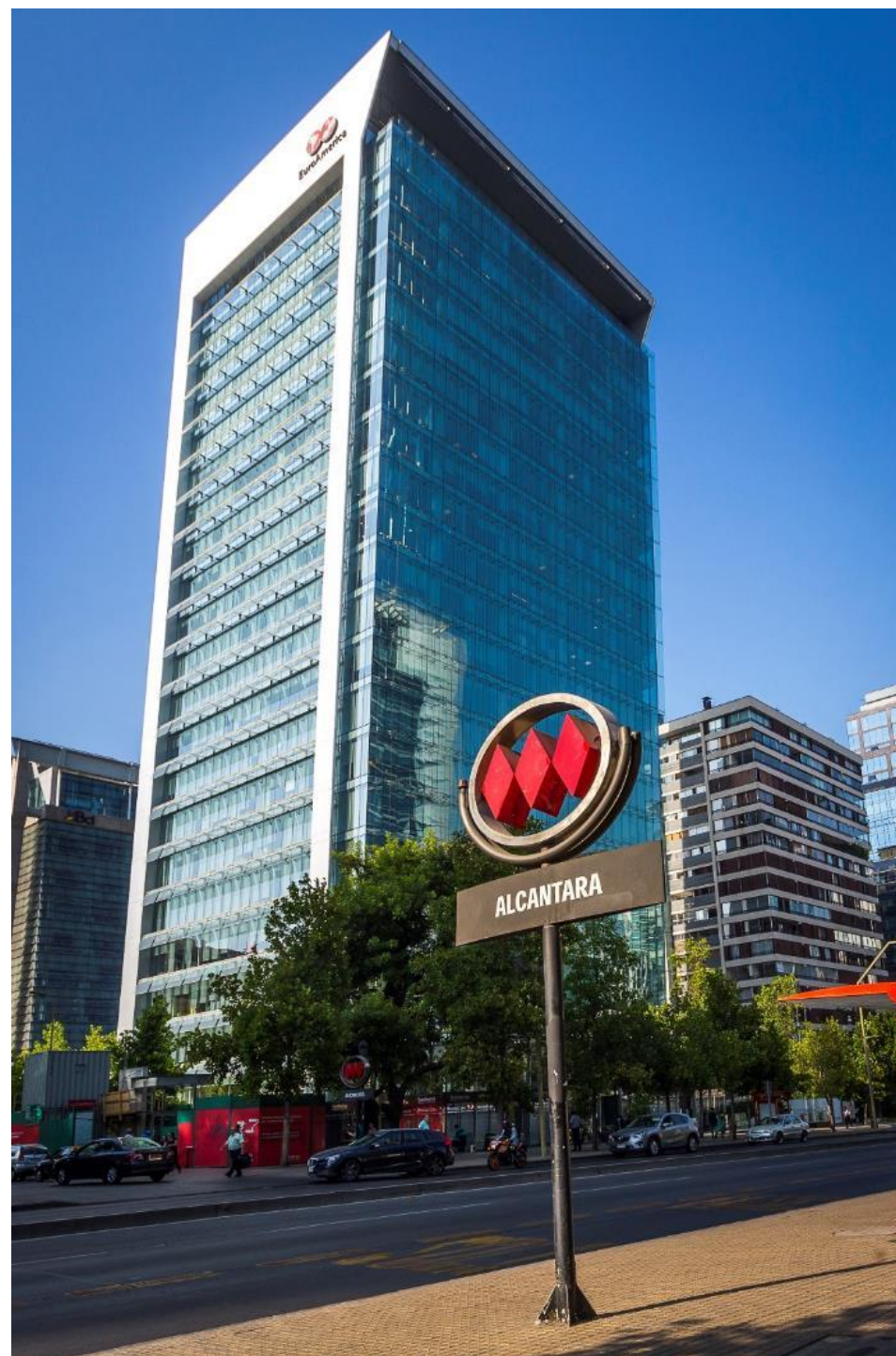
Grupo  
Electrógeno



Variado comercio a  
su alrededor

# Edificio Alcántara Apoquindo

Av. Apoquindo 3885, Las Condes.



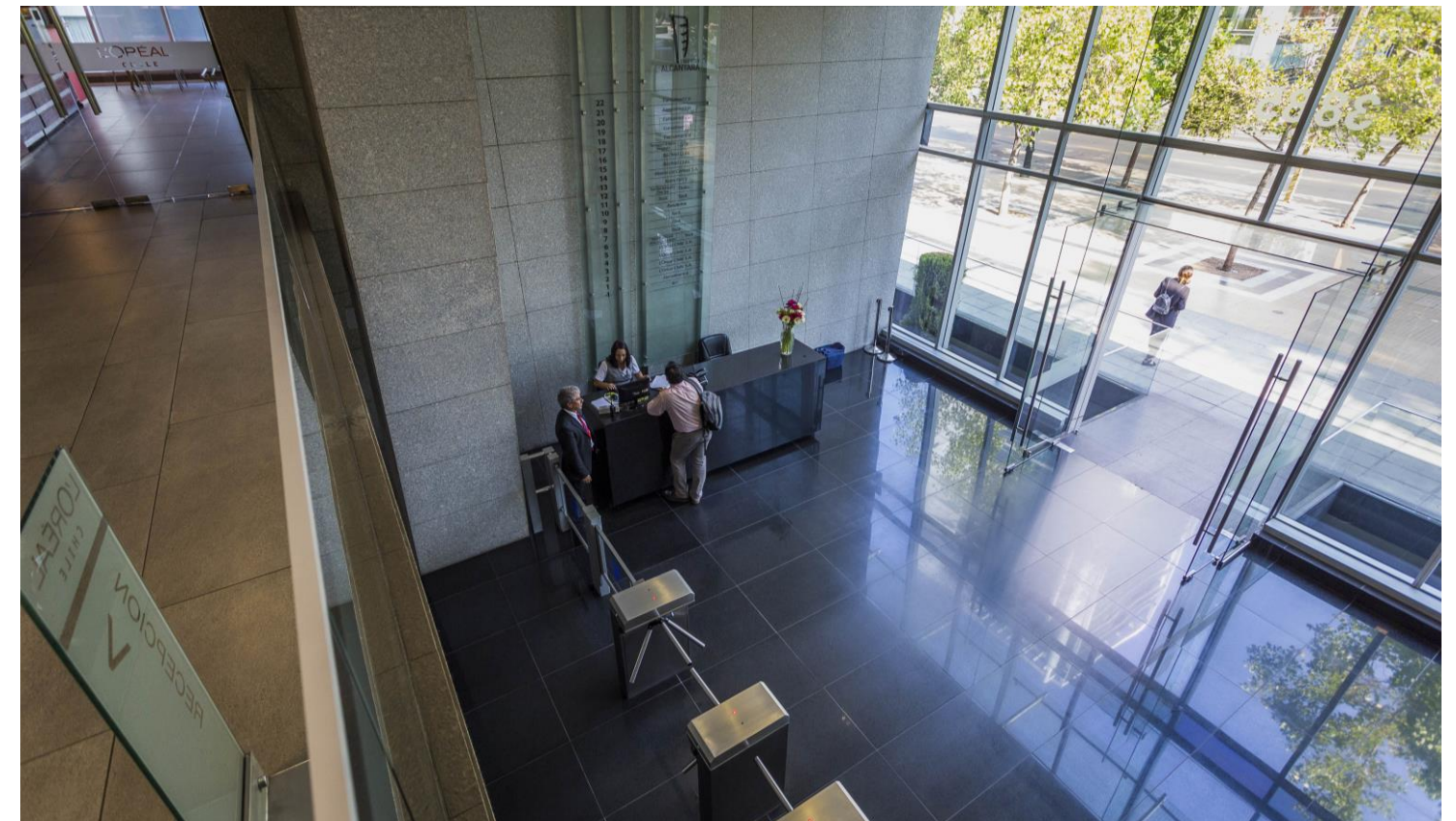
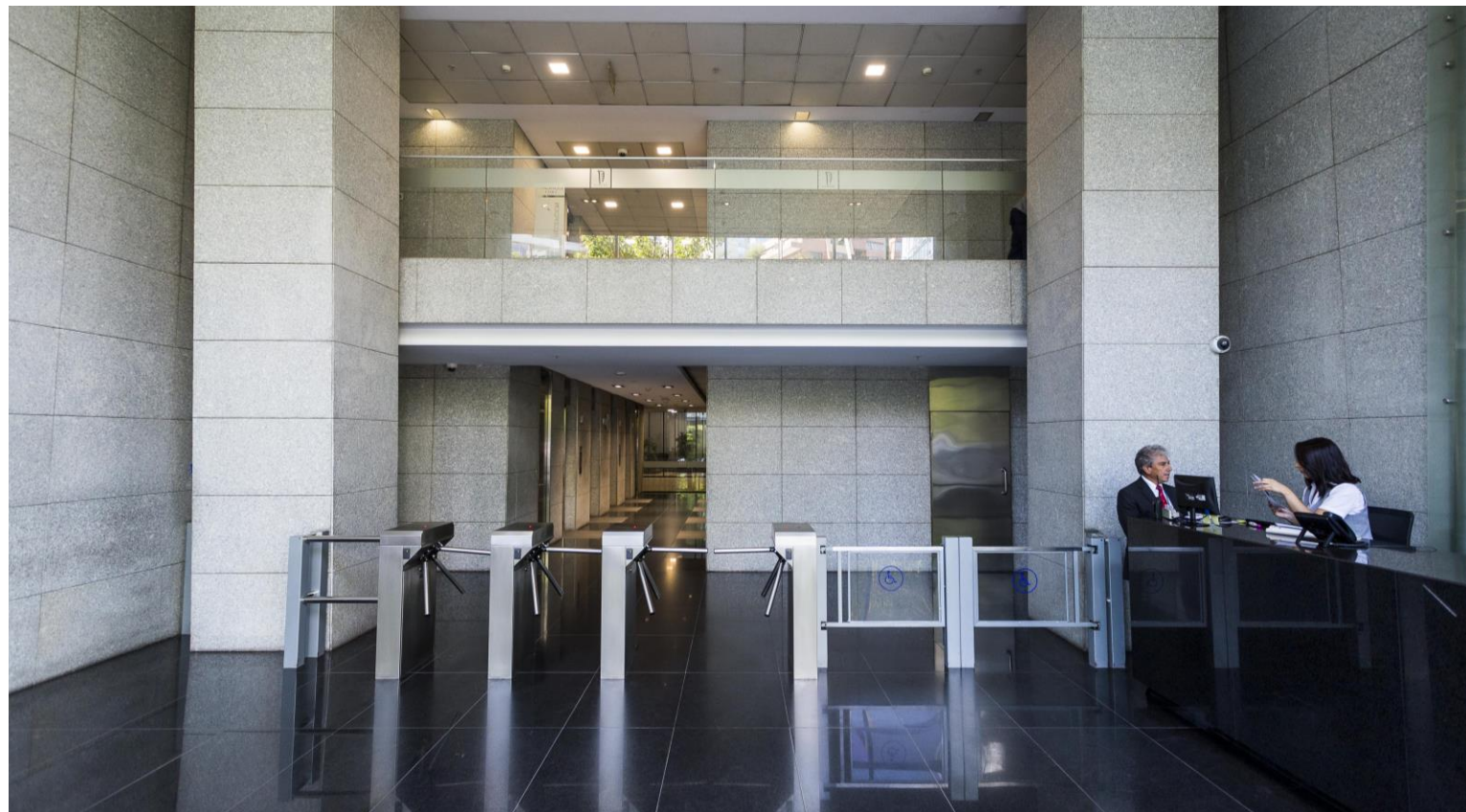
# Edificio Alcántara Apoquindo

Av. Apoquindo 3885, Las Condes.

Pisos/Oficinas	m <sup>2</sup>	UF/m <sup>2</sup> /mes	Condiciones de Entrega	Disponibilidad
Sin unidades disponibles				

## CONDICIONES DE ARRIENDO

- + Estacionamientos a 4 UF/unid/mes + IVA
- + Bodegas a 0,25 UF/m<sup>2</sup> /mes + IVA
- + Plazo mínimo de 3 años
- + Gasto común aprox: 0,11 UF/m<sup>2</sup> /mes (variable)



## Edificio Alcántara Apoquindo

Av. Apoquindo 3885, Las Condes.

# Asset Management



### Comisión al corredor:

- + Se pagará un 2% + IVA.
- + Para el cálculo de la comisión sólo se considerarán las de rentas netas efectivas al momento de la firma del contrato.
- + No se considerarán rentas posteriores a la fecha de la primera opción de salida anticipada.
- + No se considerará periodo de gracia

### Contactar a

#### Luis Felipe Barriga

Account Manager

+569 9367 6643

[luis.barriga@cbre.com](mailto:luis.barriga@cbre.com)

#### Diego Vives

Account Manager

+569 5821 3652

[diego.vives@cbre.com](mailto:diego.vives@cbre.com)

© 2021 CBRE, Inc. Todos los derechos reservados. Esta información se ha obtenido de fuentes consideradas confiables, pero no se ha verificado su exactitud o integridad. Se debe realizar una investigación cuidadosa e independiente de la propiedad y verificar toda la información. El uso de estas imágenes sin el consentimiento expreso y por escrito del propietario está prohibido..