

Cargo Park

Presidente Eduardo Frei Montalva 9950, Quilicura.



Cargo Park

Presidente Eduardo Frei Montalva 9950, Quilicura

Centro de Bodegas con ubicación estratégica y robustas instalaciones, amplio patio de maniobras, seguridad 24/7 con control de acceso y CCTV, Red Húmeda, alternativas con oficinas y andenes incorporados.

Emplazamiento estratégico sobre la Panamericana Norte, en el sector de Buenaventura, a sólo 4 kilómetros de la Autopista Vespucio Norte, a 15 minutos de la Ruta 68, aeropuerto, centro y sector oriente.

CARACTERÍSTICAS GENERALES DEL CENTRO

- + Bodegas con y sin oficinas, con andenes incorporados
- + Horario de Operación: 24/7 los 365 días del año.
- + Red de Húmeda y sistema de detección de incendios
- + Sistema de seguridad con circuito cerrado de TV (CCTV)
- + Bodegas con buena altura e iluminación combinada

10

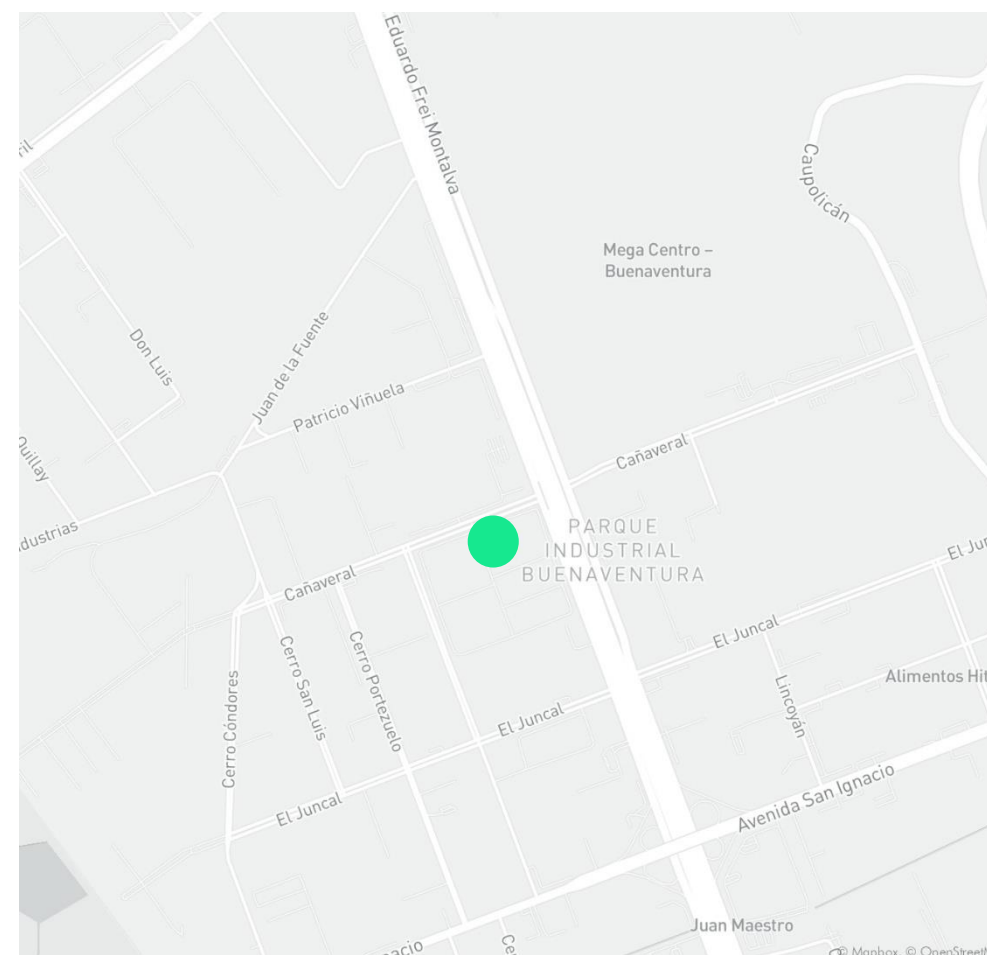
Edificios

57

Módulos y oficinas

2006

Año



Cargo Park

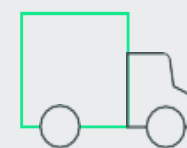
Presidente Eduardo Frei Montalva 9950, Quilicura



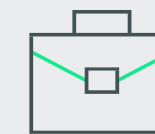
Sector emblemático
industrial



Excelente
conectividad



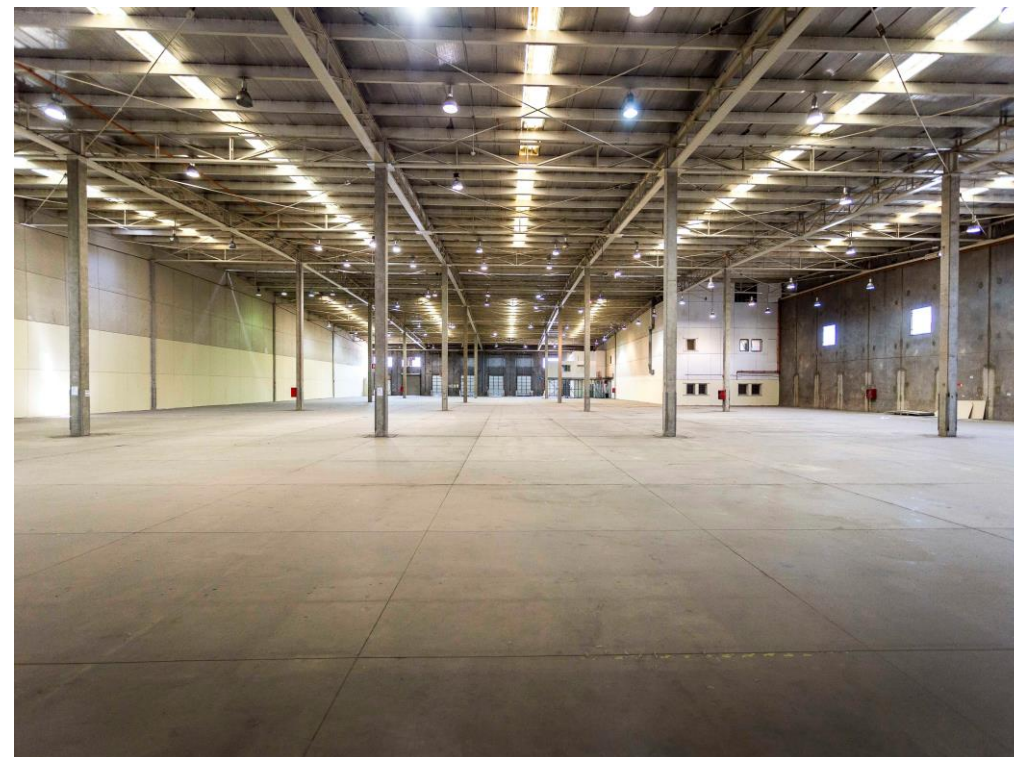
Bodegas con andenes
de carga



Cómodas oficinas
y/o andenes

Cargo Park

Presidente Eduardo Frei Montalva 9950, Quilicura



Cargo Park

Presidente Eduardo Frei Montalva 9950, Quilicura

Unidad	m ²	UF/m ² /mes	Disponibilidad
H1-H2	7.400	0,16 + IVA	Inmediata
F3	3.200	0,16 + IVA	Inmediata
Oficina 6	111	0,25 + IVA	Inmediata
Oficina 7	111	0,25 + IVA	Inmediata
Oficina 8	80	0,25 + IVA	Inmediata
Oficina 9	108	0,25 + IVA	Inmediata

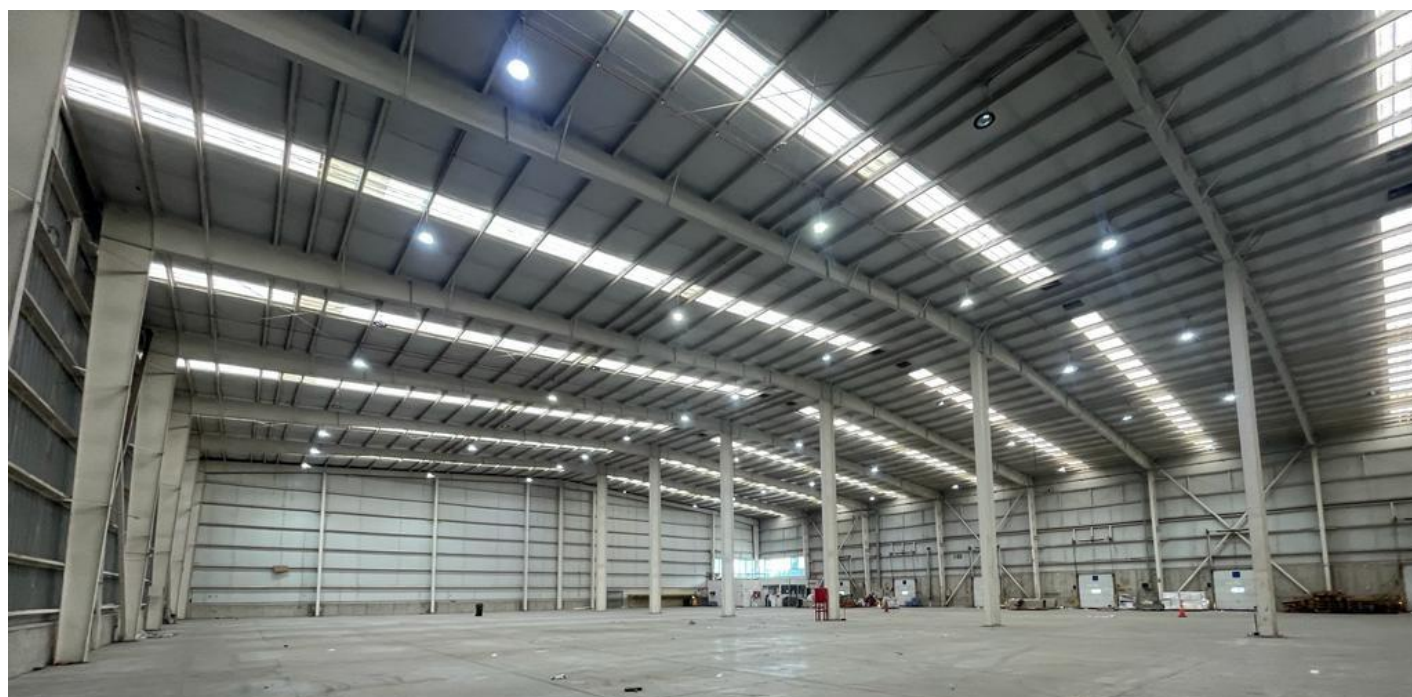
CONDICIONES DE ARRIENDO

- + Plazo mínimo 3 años para las bodegas.
- + Gasto común promedio: 13% de la renta.
- + Garantía de 1,5 mes de arriendo.
- + Contar con Seguro de Responsabilidad Civil que cubra 10.000 UF anuales.



Cargo Park

Bodega H1-H2



Condiciones de arriendo

UF/m2/mes

Canon de arriendo

0,16 UF /m² + IVA

Gastos comunes

13% + servicios / mes aprox.

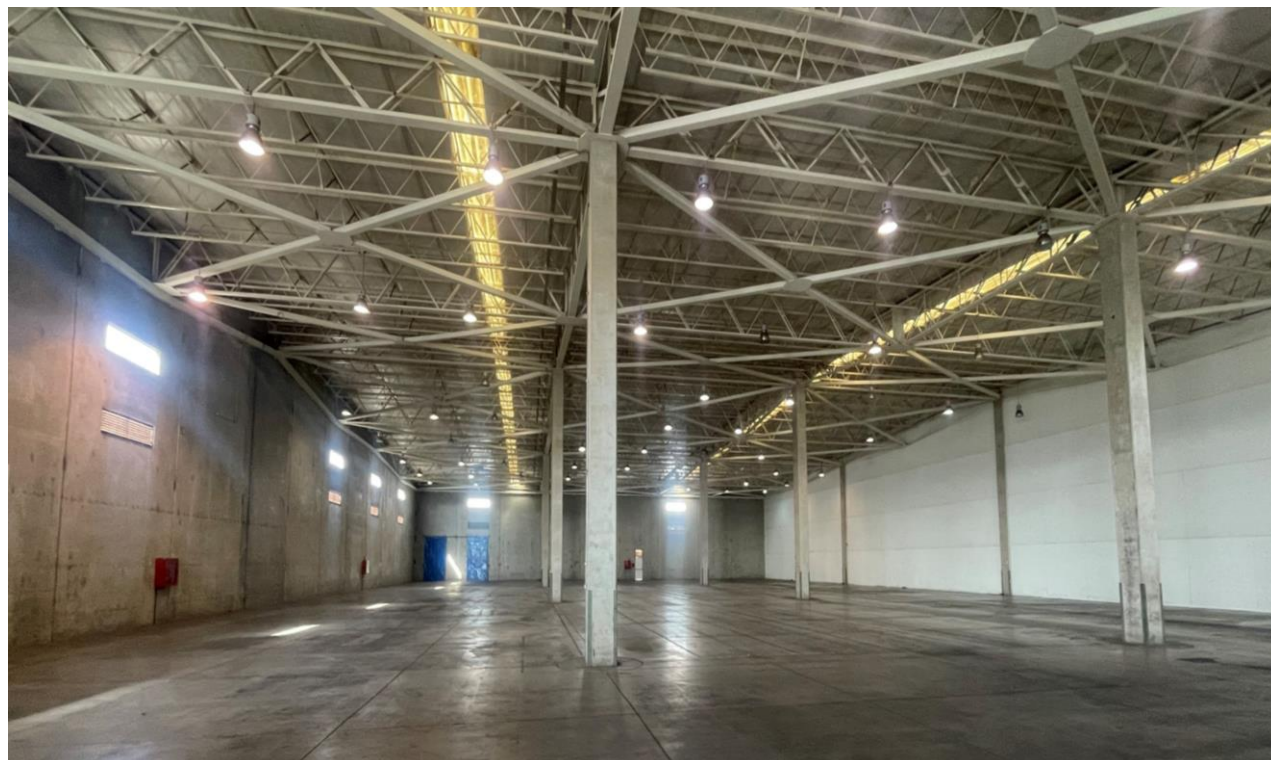
7.400 m²
Superficie

Condiciones:

- + Plazo mínimo 3 años
- + Disponibilidad inmediata
- + Para visitas avisar con anticipación
- + 13 portones seccionales.
- + 13 muelles de carga en altura.
- + Altura al hombro mínima 10,5mts
- + Altura al hombro en el centro 12mts.

Cargo Park

Bodega F3



Condiciones de arriendo

UF/m2/mes

Canon de arriendo

0,16 UF /m² + IVA

Gastos comunes

13% + servicios / mes aprox.

3.200 m²
Superficie

Condiciones:

- + Plazo mínimo 3 años
- + Disponibilidad inmediata
- + Para visitas avisar con anticipación
- + 5 portones seccionales.
- + 5 muelles de carga en altura.
- + Altura al hombro mínima 8,5mts
- + Altura al hombro en el centro 9,4mts.

Cargo Park

Oficina 6



Condiciones de arriendo

UF/m2/mes

Canon de arriendo

0,25 UF /m² + IVA

Gastos comunes

13% + servicios / mes aprox.

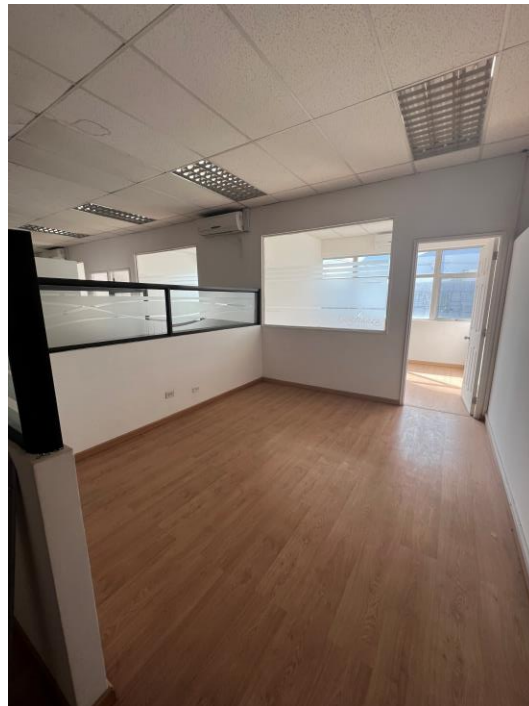
111 m²
Superficie

Condiciones:

- + Plazo mínimo 1 años
- + Disponibilidad inmediata
- + Para visitas avisar con anticipación

Cargo Park

Oficina 6



Cargo Park

Oficina 7



Condiciones de arriendo

UF/m2/mes

Canon de arriendo

0,25 UF /m² + IVA

Gastos comunes

13% + servicios / mes aprox.

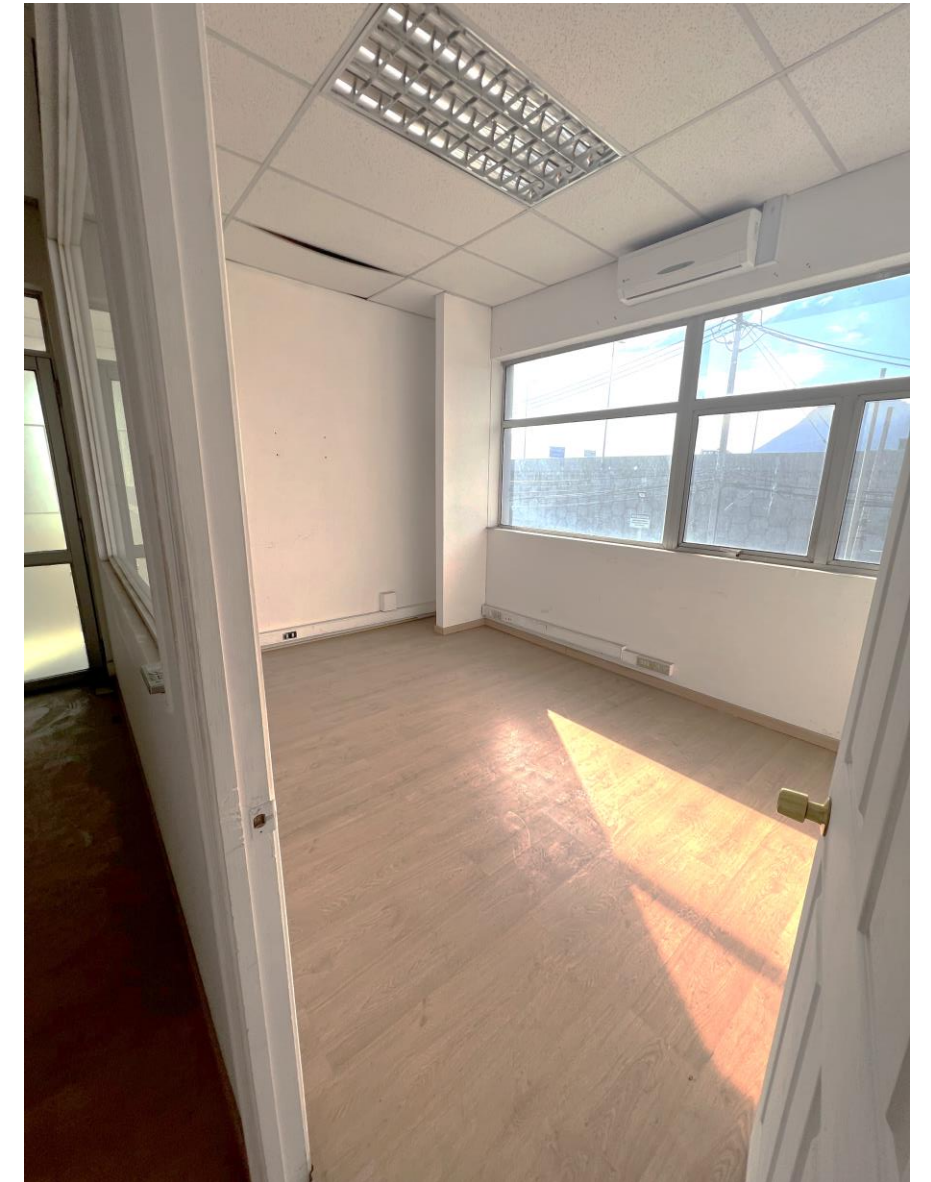
111 m²
Superficie

Condiciones:

- + Plazo mínimo 1 años
- + Disponibilidad inmediata
- + Para visitas avisar con anticipación

Cargo Park

Oficina 7



Cargo Park

Oficina 8

Condiciones de arriendo

UF/m2/mes

Canon de arriendo

0,25 UF /m² + IVA

Gastos comunes

13% + servicios / mes aprox.

80 m²
Superficie

Condiciones:

- + Plazo mínimo 1 años
- + Disponibilidad inmediata
- + Para visitas avisar con anticipación

Cargo Park

Oficina 9



Condiciones de arriendo

UF/m2/mes

Canon de arriendo

0,25 UF /m² + IVA

Gastos comunes

13% + servicios / mes aprox.

108 m²
Superficie

Condiciones:

- + Plazo mínimo 1 años
- + Disponibilidad inmediata
- + Para visitas avisar con anticipación

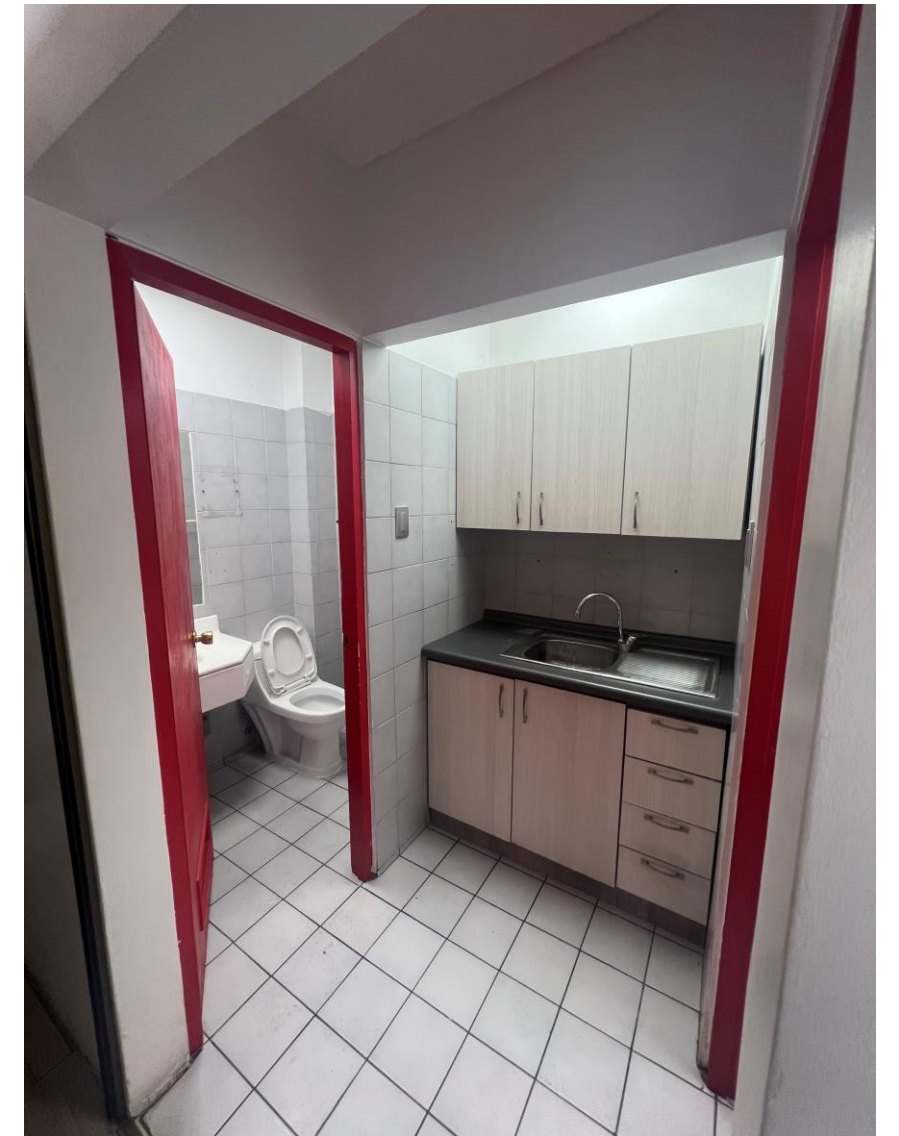
Cargo Park

Oficina 9



Cargo Park

Oficina 9



Cargo Park

Presidente Eduardo Frei Montalva 9950, Quilicura

Asset Management



Comisión al corredor:

- + Se pagará un 2% + IVA con tope de contratos de 5 años.
- + Para el cálculo de la comisión sólo se considerarán las de rentas netas efectivas al momento de la firma del contrato.
- + No se considerarán rentas posteriores a la fecha de la primera opción de salida anticipada.
- + No se considerará periodo de gracia.

Contactar a

Marcel Onea

Account Manager

+ 569 6130 5410

marcel.onea@cbre.com

Ornella Alarcón

Account Manager

+ 569 5818 2399

ornella.alarcon@cbre.com

© 2021 CBRE, Inc. Todos los derechos reservados. Esta información se ha obtenido de fuentes consideradas confiables, pero no se ha verificado su exactitud o integridad. Se debe realizar una investigación cuidadosa e independiente de la propiedad y verificar toda la información. El uso de estas imágenes sin el consentimiento expreso y por escrito del propietario está prohibido..