

# Edificio Interamericana - Rancagua

Calle Campos 423, Rancagua.



# Edificio Interamericana

Calle Campos 423, Rancagua.

Edificio clase B ubicado en el centro de Rancagua, específicamente en la calle Campos, con acceso directo a la calle peatonal Paseo Independencia.

Ubicación estratégica, quedando a 5 minutos de la Ex ruta 5 sur.

## CARACTERÍSTICAS GENERALES DEL EDIFICIO

- + Plantas habilitadas
- + Climatización independiente en cada oficina
- + Control de acceso peatonal y vehicular
- + Sistema de seguridad con circuito cerrado de TV (CCTV)
- + Sistema de detección de y extinción de incendios a través de sprinklers.

7

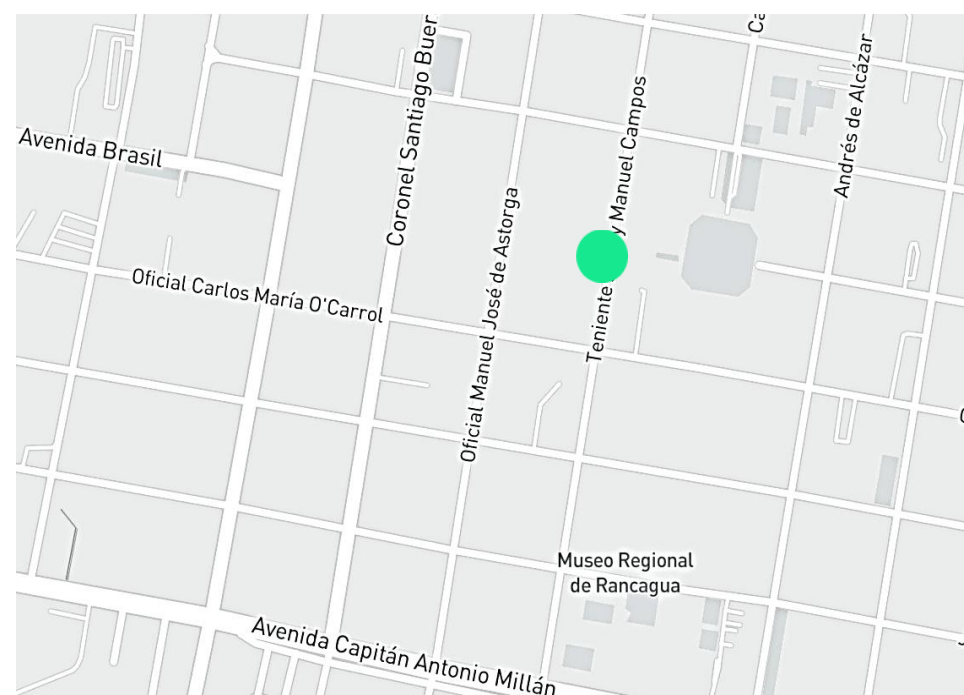
Pisos

2

Ascensores

1996

Año





# Edificio Interamericana

Calle Campos 423, Rancagua.



Sector emblemático  
financiero



Certificación LEED  
Gold



Cercano a Plaza de  
Los Héroes



Gimnasio en el  
primer piso



Variado comercio a  
su alrededor



# Edificio Interamericana

Calle Campos 423, Rancagua.

Pisos/Oficinas	m <sup>2</sup>	UF/m <sup>2</sup> /mes	Condiciones de Entrega	Disponibilidad
Oficina 201	191	0,4+ IVA	Habilitada con privados	Inmediata
Oficinas 505, 506 y 507	275	0,4 + IVA	Habilitada	Inmediata
Oficina 701	53	0,4+ IVA	Habilitada	Inmediata
Oficina 704	42	0,4 + IVA	Habilitada	Inmediata
Oficina 705	42	0,4 + IVA	Habilitada	Inmediata
Oficina 706 y 707	74	0,4 + IVA	Habilitada	Inmediata

## CONDICIONES DE ARRIENDO

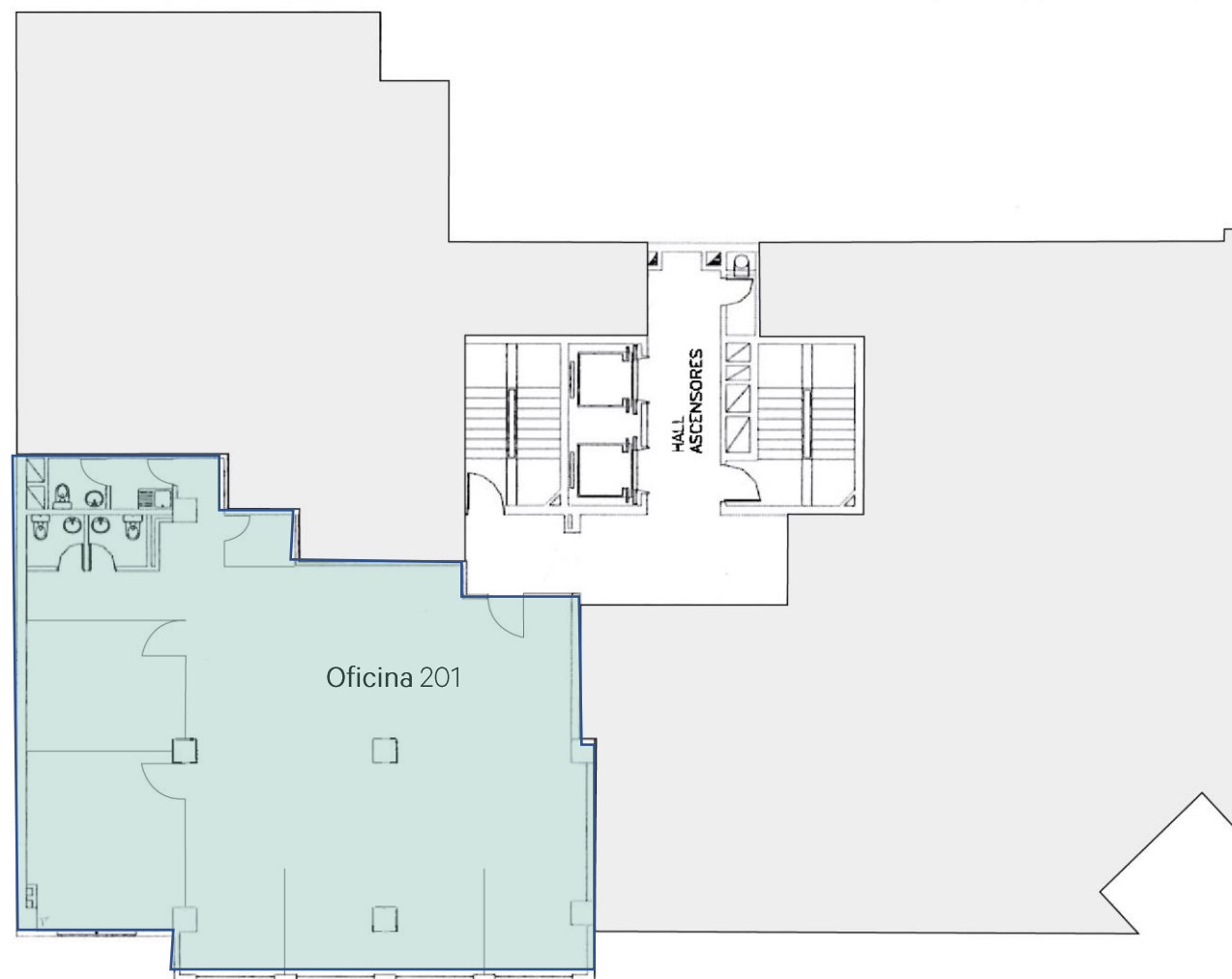
- + Estacionamientos a 2,5 UF/unid/mes + IVA
- + Bodegas a 0,3 UF/m<sup>2</sup> /mes + IVA
- + Plazo mínimo de 3 años
- + Gasto común aprox: 0,11 UF/m<sup>2</sup> /mes (variable)



# Edificio Interamericana

## Oficina 201

Plano referencial



### Condiciones de arriendo

UF/m2/mes

Canon de arriendo

0,4 UF /m<sup>2</sup> + IVA

Estacionamientos

2,5 UF/Unidad + IVA

Bodegas

0,3 UF/m<sup>2</sup> + IVA

Gastos comunes

0,11 UF/ m<sup>2</sup> / Mes aprox.

**191 m<sup>2</sup>**  
**Superficie**

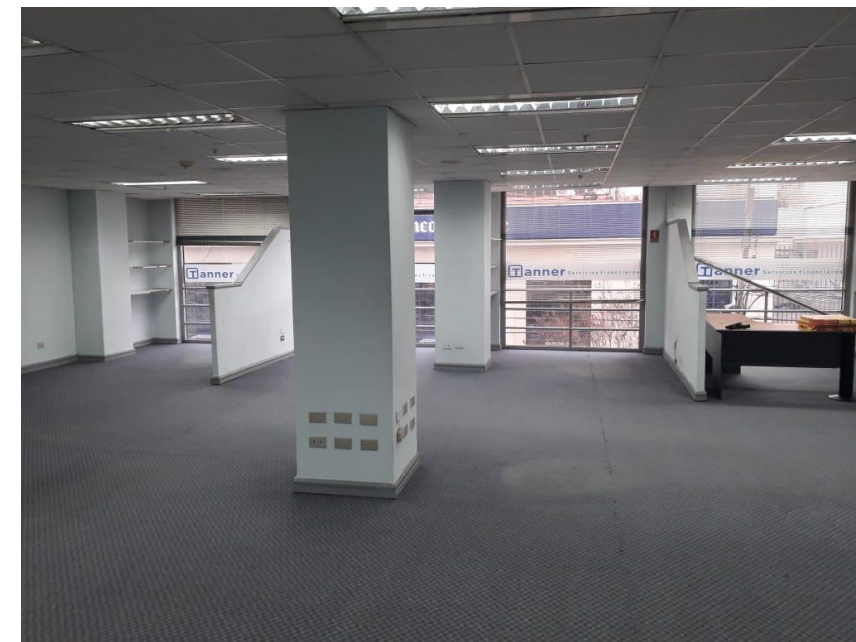
### Condiciones:

- + Disponibilidad inmediata
- + Oficina habilitada con privados
- + Para visitas avisar con anticipación

# Edificio Interamericana

## Oficina 201

Fotos

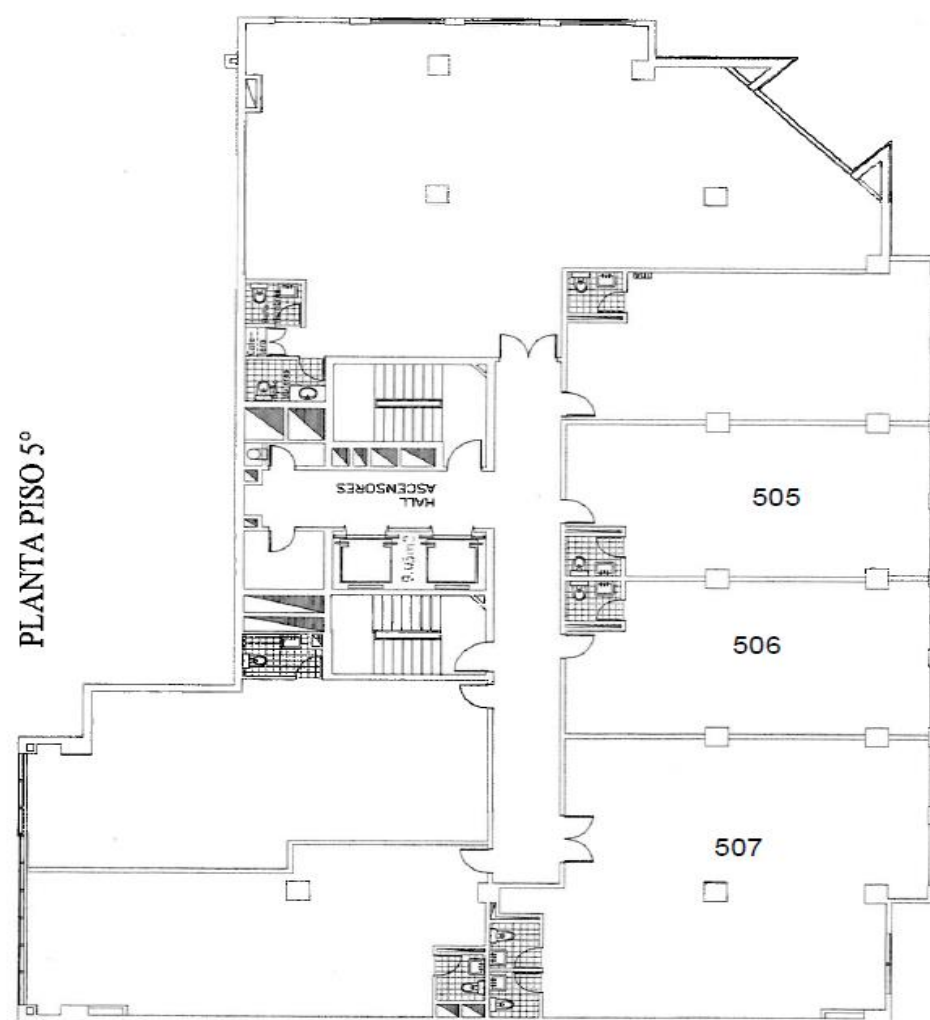




# Edificio Interamericana

## Oficina 505,506 y 507

Plano referencial



Condiciones de arriendo	UF/m2/mes
Canon de arriendo	0,4 UF /m <sup>2</sup> + IVA
Estacionamientos	2,5 UF/Unidad + IVA
Bodegas	0,3 UF/m <sup>2</sup> + IVA
Gastos comunes	0,11 UF/ m <sup>2</sup> / Mes aprox.

**275m<sup>2</sup>**  
**Superficie**

### Condiciones:

- + Disponibilidad inmediata
- + Oficina habilitada con privados
- + Para visitas avisar con anticipación

# Edificio Interamericana

Oficina 505,506 y 507

Fotos

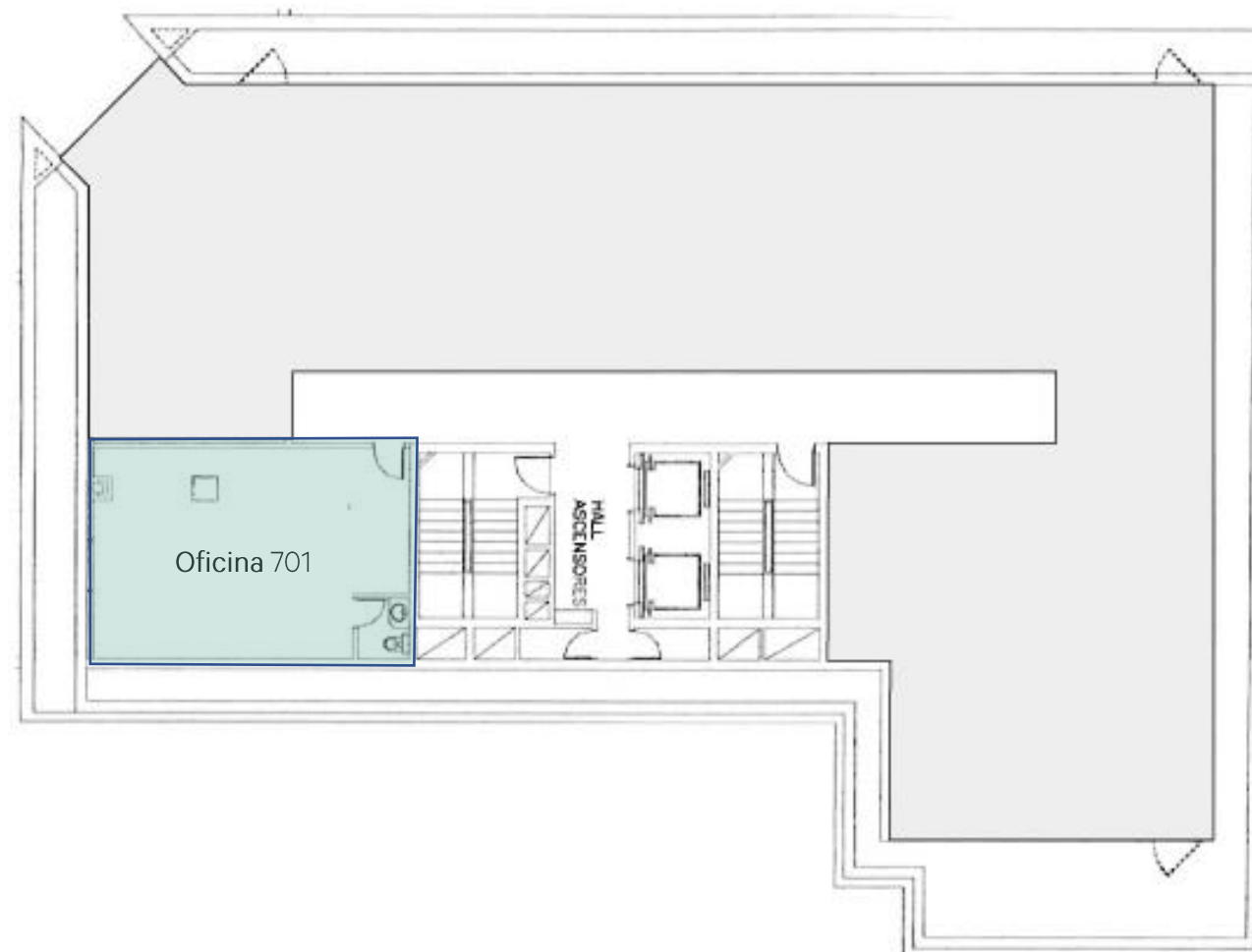




# Edificio Interamericana

## Oficina 701

Plano referencial



Condiciones de arriendo	UF/m2/mes
Canon de arriendo	0,4 UF /m <sup>2</sup> + IVA
Estacionamientos	2,5 UF/Unidad + IVA
Bodegas	0,3 UF/m <sup>2</sup> + IVA
Gastos comunes	0,11 UF/ m <sup>2</sup> / Mes aprox.

**53 m<sup>2</sup>**  
Superficie

### Condiciones:

- + Disponibilidad inmediata
- + Oficina habilitada
- + Para visitas avisar con anticipación

# Edificio Interamericana

## Oficina 701

Fotos

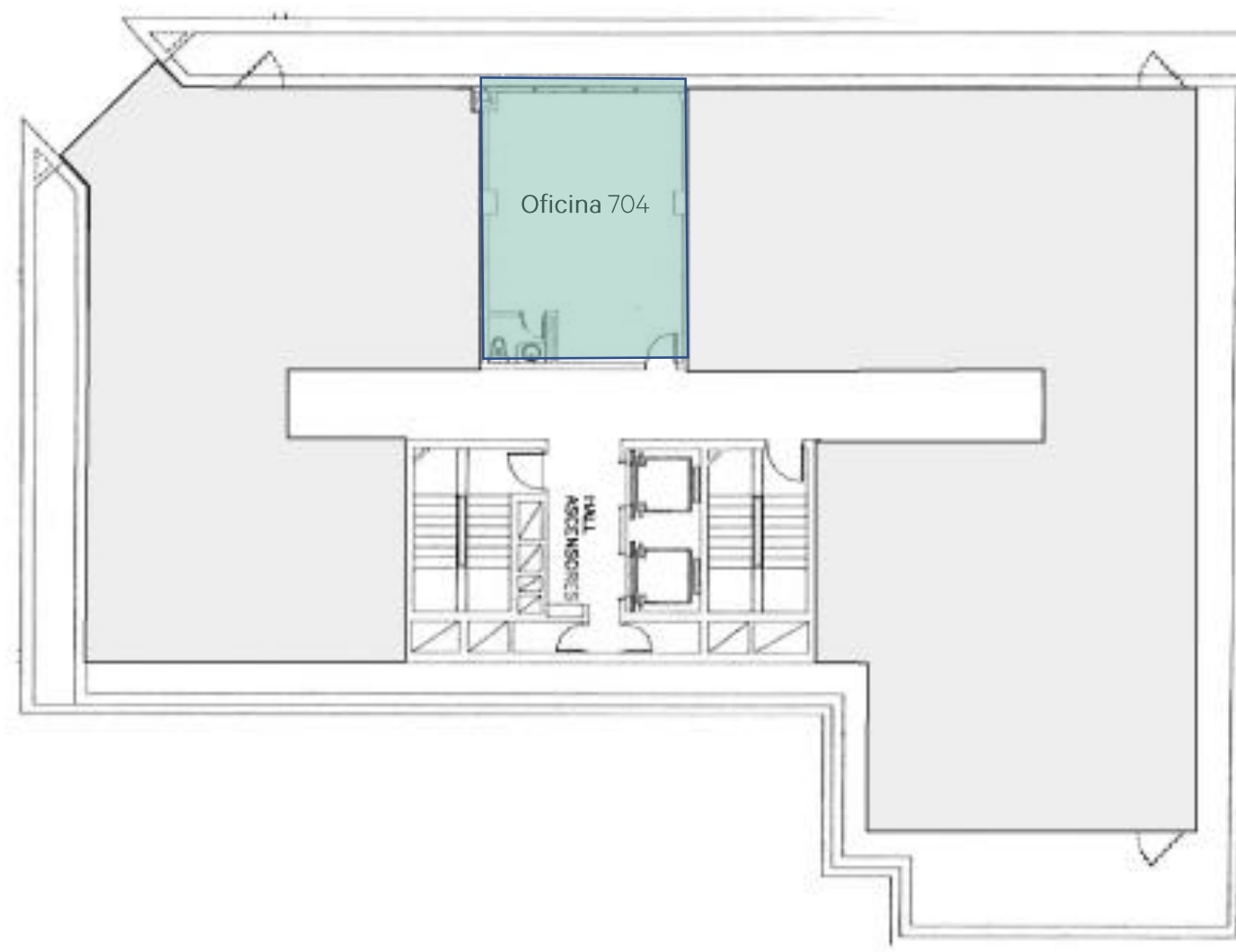




# Edificio Interamericana

## Oficina 704

Plano referencial



### Condiciones de arriendo

UF/m2/mes

Canon de arriendo

0,4 UF /m<sup>2</sup> + IVA

Estacionamientos

2,5 UF/Unidad + IVA

Bodegas

0,3 UF/m<sup>2</sup> + IVA

Gastos comunes

0,11 UF/ m<sup>2</sup> / Mes aprox.

42 m<sup>2</sup>  
Superficie

### Condiciones:

- + Disponibilidad inmediata
- + Oficina habilitada
- + Para visitas avisar con anticipación
- + Posibilidad de unión con Of. 705

# Edificio Interamericana

## Oficina 704

Fotos

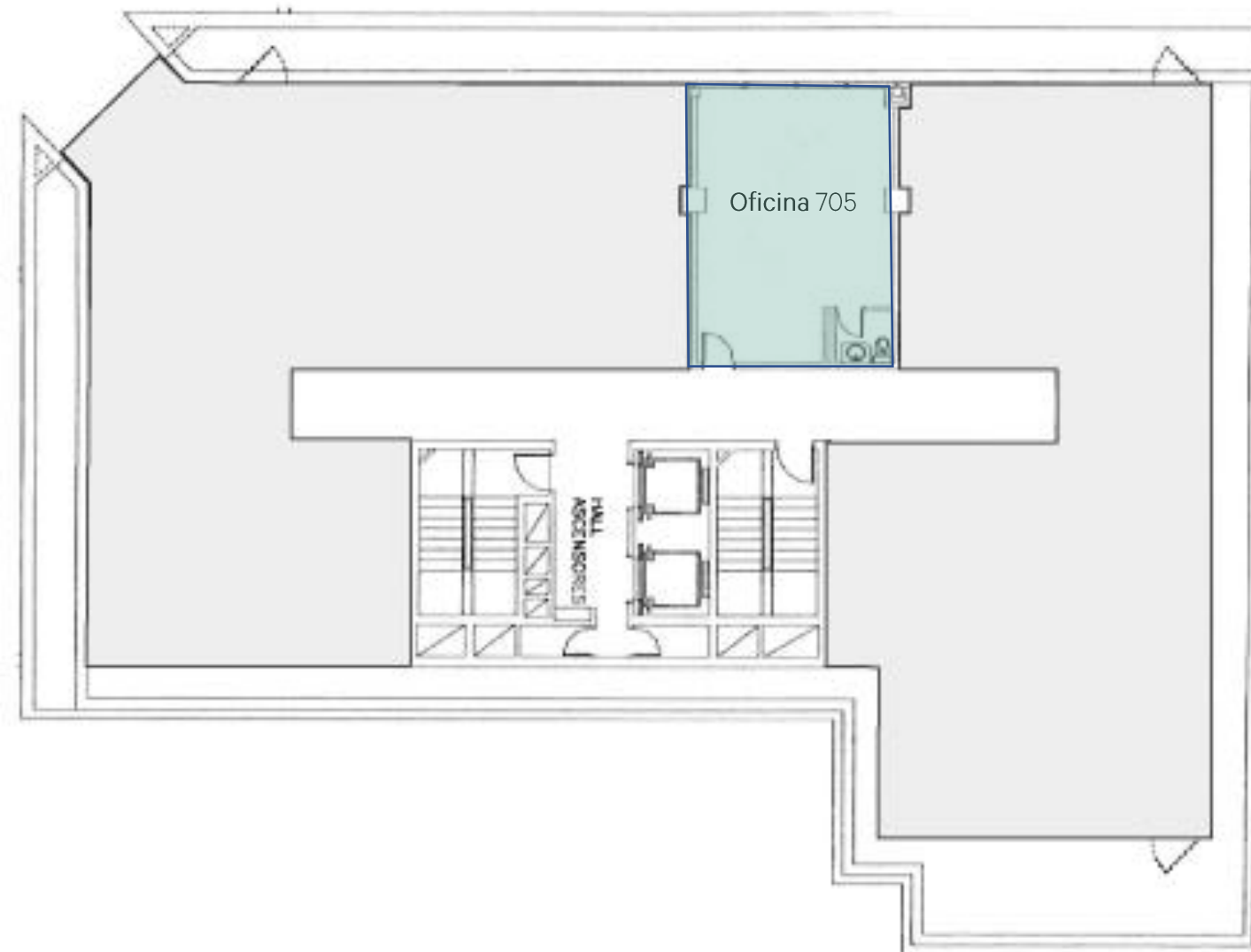




# Edificio Interamericana

## Oficina 705

Plano referencial



### Condiciones de arriendo

UF/m2/mes

Canon de arriendo

0,4 UF /m<sup>2</sup> + IVA

Estacionamientos

2,5 UF/Unidad + IVA

Bodegas

0,3 UF/m<sup>2</sup> + IVA

Gastos comunes

0,11 UF/ m<sup>2</sup> / Mes aprox.

42 m<sup>2</sup>  
Superficie

### Condiciones:

- + Disponibilidad inmediata
- + Oficina habilitada
- + Para visitas avisar con anticipación
- + Posibilidad de unión con Of. 704

# Edificio Interamericana

## Oficina 705

Fotos







### Comisión al corredor:

- + Se pagará un 2% + IVA.
- + Para el cálculo de la comisión sólo se considerarán las de rentas netas efectivas al momento de la firma del contrato.
- + No se considerarán rentas posteriores a la fecha de la primera opción de salida anticipada.
- + No se considerará periodo de gracia

### Contactar a

**Fernanda Zuñiga**

Account Manager

+569 85902399

[Fernanda.zuñiga@cbre.com](mailto:Fernanda.zuñiga@cbre.com)